



GOBIERNO
DE ESPAÑA

MINISTERIO
DE TRABAJO, MIGRACIONES
Y SEGURIDAD SOCIAL

SECRETARÍA DE ESTADO
DE SEGURIDAD SOCIAL

Afiliación a la Seguridad Social

Diciembre 2019



AFILIADOS OCUPADOS A LA SEGURIDAD SOCIAL

ÍNDICE

	Página
Radiografía de la situación actual	3
Nota resumen de los datos mensuales de afiliación	4
Serie histórica de afiliación media por actividad económica y relación laboral	7
Serie histórica de afiliación media por actividad económica y relación laboral con ajuste estacional	8
Número de Convenios Especiales	9
Número de empresas del régimen general con trabajadores a fin de mes según tamaño de la empresa. R. General	10
Número de empresas del régimen especial del mar con trabajadores a fin de mes según tamaño de la empresa. R. Mar	11
Número de empresas del régimen especial del carbón con trabajadores a fin de mes según tamaño de la empresa. R. Carbón	12
Número de empresas del total sistema de la empresa.	13
Evolución de la afiliación diaria.	14
Distribución por regímenes	15
Evolución por regímenes	16
Evolución de la afiliación mensual y anual (gráfico)	17
Evolución de la afiliación por género	18
Evolución de la afiliación de trabajadores extranjeros	19
Evolución mensual. Total Sistema	20
Evolución de la variación mensual y anual (gráfico)	21
Tasas de variación interanual de la afiliación (gráfico)	22
Evolución mensual . Régimen General	23
Régimen General. Distribución por sectores de actividad	24
Número medio de afiliados en alta en Inventarios de Entes de Administraciones Públicas por Actividad (Excluidos trabajadores de Mutualidades)	25
Evolución mensual. Régimen Esp. Trabajadores Autónomos	26
Régimen Autónomos. Distribución por sectores de actividad	27
Evolución mensual. Régimen Esp. Trabajadores del Mar	28
Evolución mensual. Régimen Esp. Minería del Carbón	29
Evolución de la relación afiliados/pensionistas	30
Distribución por Provincias, CC.AA y Regímenes	31
Distribución por Provincias, CC.AA . (Régimen General)	32
Distribución por Provincias y CC.AA. Variaciones mensual y anual.	33

Diciembre 2019

Afiliados

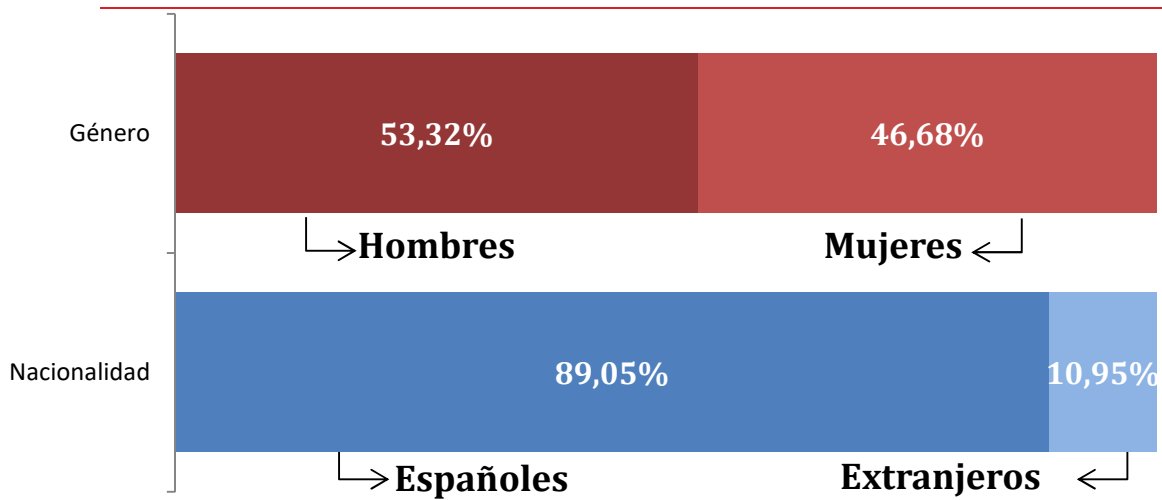
19.408.538

31.659
0,16 %

VARIACIÓN
MENSUAL

VARIACIÓN
ANUAL

384.373
2,02 %



AFILIADOS OCUPADOS A LA SEGURIDAD SOCIAL DICIEMBRE 2019

AFILIADOS MEDIOS MENSUALES

El número medio de afiliados al Sistema de la Seguridad Social durante el mes de diciembre ha alcanzado la cifra de 19.408.538 para el Total Sistema y 16.076.050 para el Régimen General (Incluye Sistemas Especiales Agrario y Hogar).

La tasa interanual asciende a un 2,02% para el Total Sistema y a un 2,36% para el Régimen General (Incluye Sistemas Especiales Agrario y Hogar).

La evolución interanual (DICIEMBRE sobre DICIEMBRE) de la afiliación media por regímenes ha sido:

REGÍMENES	AFILIADOS MEDIOS DICIEMBRE 2019	VARIACIÓN INTERANUAL	
		Absoluta	Relativa
Régimen General	16.076.050	371.167	2,36%
General	14.901.559	418.592	2,89%
S. E. Agrario	777.865	-33.417	-4,12%
S. E. Hogar	396.626	-14.008	-3,41%
R.E. Autónomos	3.269.089	14.425	0,44%
R.E. Mar	62.115	-505	-0,81%
R.E. Carbón	1.284	-715	-35,78%
TOTAL	19.408.538	384.373	2,02%

En el R. General, cabe destacar un incremento respecto al mes de noviembre en los siguientes Sectores:

G "Comercio; reparación de vehículos de motor y motocicletas"25.422 (1,03%)
Q "Actividades Sanitarias y Servicios Sociales"19.231 (1,20%)

En sentido contrario tenemos

F "Construcción" -25.763 (-2,90%)
I "Hostelería" -14.683 (-1,15%)
C "Industria Manufacturera" -11.450 (-0,61%)

Desde 2001, la evolución registrada de afiliados medios en el mes de diciembre tanto para el Total Sistema, como para el Régimen General, arroja las siguientes cifras:

EVOLUCIÓN DE LA AFILIACIÓN MEDIA EN EL MES DE DICIEMBRE								
AÑOS	VARIACIÓN INTERANUAL DICIEMBRE/DICIEMBRE				VARIACIÓN INTERMENSUAL DICIEMBRE/NOVIEMBRE			
	TOTAL SISTEMA		R. GENERAL (1)		TOTAL SISTEMA		R. GENERAL (1)	
2001					16.141	0,10%	15.690	0,13%
2002	478.282	3,01%	384.212	3,23%	3.435	0,02%	-15.722	-0,13%
2003	446.027	2,72%	374.125	3,05%	-24.011	-0,14%	-34.733	-0,27%
2004	514.137	3,06%	468.099	3,70%	-9.113	-0,05%	-16.258	-0,12%
2005	975.962	5,63%	730.587	5,57%	-14.107	-0,08%	-20.971	-0,15%
2006	609.673	3,33%	634.083	4,58%	3.173	0,02%	-5.489	-0,04%
2007	446.781	2,36%	403.849	2,79%	-20.382	-0,11%	-29.353	-0,20%
2008	-841.465	-4,34%	-814.951	-5,47%	-190.075	-1,02%	-181.305	-1,27%
2009	-727.473	-3,93%	-644.432	-4,58%	-43.830	-0,25%	-62.768	-0,46%
2010	-218.857	-1,23%	-163.400	-1,22%	-27.728	-0,16%	-47.736	-0,36%
2011	-355.060	-2,02%	-343.445	-2,59%	-18.609	-0,11%	-49.393	-0,38%
2012	-787.240	-4,57%	-809.380	-6,26%	-88.367	-0,53%	-103.252	-0,84%
2013	-85.041	-0,52%	-90.810	-0,75%	64.097	0,39%	5.145	0,04%
2014	417.574	2,55%	336.477	2,80%	79.463	0,48%	39.373	0,32%
2015	533.186	3,18%	475.965	3,85%	85.314	0,50%	45.506	0,36%
2016	540.655	3,12%	508.016	3,96%	68.531	0,39%	22.960	0,17%
2017	611.146	3,42%	619.304	4,64%	42.444	0,23%	16.307	0,12%
2018	563.965	3,06%	513.573	3,68%	78.541	0,41%	28.270	0,20%
2019	384.373	2,02%	418.592	2,89	31.659	0,16%	-2.837	-0,02%

(1) A partir de 01.01.2012 no incluye el S.E. Agrario ni el S.E. Hogar

La tasa interanual del Régimen Especial de Trabajadores Autónomos medios se sitúa en el 0,44%

En cuanto a los restantes Regímenes (Agrario, Mar, Carbón y Hogar), el conjunto de todos ellos supone un decremento en los últimos doce meses de -48.644.

EVOLUCIÓN DURANTE EL AÑO 2019

La comparación interanual es:

REGÍMENES	AFILIADOS MEDIOS AÑO 2019 (HASTA DICIEMBRE)	AFILIADOS MEDIOS AÑO 2018 (HASTA DICIEMBRE)	DIFERENCIA	
			Absoluta	Relativa
Régimen General	15.947.008	15.473.878	473.130	3,06
General	14.781.479	14.288.823	492.656	3,45
S. E. Agrario	762.993	769.375	-6.382	-0,83
S. E. Hogar (1)	402.536	415.679	-13.143	-3,16
R.E. Autónomos	3.264.711	3.246.169	18.542	0,57
R.E. Mar	65.562	65.117	445	0,68
R.E. Carbón	1.439	2.214	-775	-35,01
TOTAL	19.278.721	18.787.378	491.343	2,62

(1) En el S. E. de E. del Hogar (vigente desde 1.01.12) se incluyen los afiliados del extinguido R. E. del Hogar.

SERIE HISTÓRICA DE AFILIACIÓN MEDIA POR ACTIVIDAD ECONÓMICA Y RELACIÓN LABORAL (*)

	Actividad Económica					Total	Tipo relación laboral	
	Agricultura, Ganadería y Pesca.	Industria	Construcción	Servicios	No consta		Asalariados	No asalariados
SERIE HISTÓRICA DE LOS MESES DE DICIEMBRE								
2001	1.302.125	2.684.334	1.759.593	10.145.981	9.882	15.901.915	12.909.772	2.992.143
2002	1.320.931	2.683.808	1.849.002	10.517.033	9.424	16.380.198	13.335.651	3.044.546
2003	1.313.572	2.663.674	1.922.437	10.915.603	10.938	16.826.224	13.694.735	3.131.490
2004	1.256.071	2.650.481	2.045.604	11.382.430	5.776	17.340.361	14.108.262	3.232.099
2005	1.243.103	2.640.732	2.268.297	12.160.189	4.002	18.316.323	14.925.477	3.390.846
2006	1.201.771	2.653.279	2.421.560	12.649.259	127	18.925.996	15.488.656	3.437.340
2007	1.188.236	2.717.010	2.430.280	13.037.149	102	19.372.777	15.859.836	3.512.941
2008	1.219.369	2.529.137	1.894.545	12.888.214	47	18.531.312	15.105.489	3.425.823
CLASIFICACIÓN SEGÚN CNAE-2009								
2008	1.166.992	2.573.536	2.004.884	12.785.853	47	18.531.312	15.105.489	3.425.823
2009	1.230.309	2.338.146	1.651.351	12.584.032	0	17.803.839	14.536.893	3.266.946
2010	1.220.809	2.264.480	1.467.539	12.632.154	0	17.584.982	14.378.604	3.206.378
2011	1.225.286	2.185.217	1.241.832	12.577.587	0	17.229.922	14.061.120	3.168.802
2012	1.168.246	2.056.784	1.043.656	12.173.996	0	16.442.681	13.403.112	3.039.569
2013	1.140.502	2.011.387	968.339	12.237.412	0	16.357.640	13.293.853	3.063.787
2014	1.143.974	2.032.979	993.060	12.605.201	0	16.775.214	13.636.438	3.138.777
2015	1.161.833	2.090.521	1.030.027	13.026.018	0	17.308.400	14.127.687	3.180.713
2016	1.171.126	2.146.162	1.062.687	13.469.079	0	17.849.055	14.640.112	3.208.942
2017								
enero	1.168.457	2.137.038	1.053.522	13.315.157	0	17.674.175	14.482.243	3.191.931
febrero	1.142.403	2.151.156	1.078.910	13.375.787	0	17.748.255	14.552.323	3.195.932
marzo	1.139.254	2.161.359	1.099.429	13.509.964	0	17.910.007	14.698.871	3.211.136
abril	1.154.665	2.168.602	1.106.643	13.692.312	0	18.122.222	14.893.940	3.228.282
mayo	1.186.445	2.184.600	1.123.413	13.850.956	0	18.345.414	15.102.143	3.243.271
junio	1.158.375	2.202.121	1.135.138	13.937.473	0	18.433.107	15.180.524	3.252.582
julio	1.114.705	2.221.141	1.139.174	14.014.308	0	18.489.329	15.245.198	3.244.131
agosto	1.096.239	2.199.968	1.119.443	13.894.194	0	18.309.844	15.082.424	3.227.420
septiembre	1.121.454	2.212.030	1.125.097	13.877.580	0	18.336.161	15.105.445	3.230.717
octubre	1.122.749	2.214.116	1.143.717	13.949.947	0	18.430.529	15.198.044	3.232.485
noviembre	1.131.650	2.223.869	1.159.609	13.902.629	0	18.417.756	15.192.200	3.225.556
diciembre	1.163.148	2.216.388	1.141.145	13.939.519	0	18.460.201	15.240.886	3.219.315
2018								
enero	1.159.032	2.207.618	1.133.306	13.782.075	0	18.282.031	15.073.764	3.208.267
febrero	1.137.260	2.223.498	1.156.868	13.845.888	0	18.363.514	15.139.336	3.224.178
marzo	1.126.166	2.229.832	1.162.613	13.983.436	0	18.502.088	15.257.520	3.244.568
abril	1.147.698	2.235.667	1.177.607	14.117.488	0	18.678.461	15.417.477	3.260.984
mayo	1.177.677	2.247.331	1.197.628	14.293.032	0	18.915.668	15.640.288	3.275.380
junio	1.159.067	2.266.172	1.212.769	14.368.982	0	19.006.990	15.719.438	3.287.552
julio	1.115.841	2.280.794	1.218.566	14.427.609	0	19.042.810	15.761.535	3.281.275
agosto	1.087.267	2.255.387	1.195.997	14.301.163	0	18.839.814	15.576.488	3.263.326
septiembre	1.106.296	2.266.260	1.204.777	14.285.380	0	18.862.713	15.594.833	3.267.880
octubre	1.136.686	2.268.241	1.222.335	14.365.811	0	18.993.073	15.720.095	3.272.978
noviembre	1.127.564	2.269.001	1.230.707	14.318.352	0	18.945.624	15.677.036	3.268.588
diciembre	1.177.727	2.261.553	1.215.849	14.369.036	0	19.024.165	15.755.095	3.269.071
2019								
enero	1.176.809	2.248.787	1.206.942	14.186.762	0	18.819.300	15.570.747	3.248.553
febrero	1.152.676	2.260.923	1.234.889	14.239.984	0	18.888.472	15.634.654	3.253.818
marzo	1.146.154	2.268.102	1.252.574	14.376.747	0	19.043.576	15.775.433	3.268.143
abril	1.154.941	2.274.919	1.258.169	14.542.333	0	19.230.362	15.949.742	3.280.620
mayo	1.182.701	2.282.184	1.266.564	14.710.665	0	19.442.113	16.150.559	3.291.555
junio	1.155.814	2.295.377	1.276.133	14.790.373	0	19.517.697	16.217.218	3.300.479
julio	1.108.830	2.310.219	1.276.711	14.837.451	0	19.533.211	16.240.416	3.292.795
agosto	1.081.326	2.286.171	1.247.114	14.705.616	0	19.320.227	16.044.709	3.275.518
septiembre	1.107.829	2.294.767	1.254.034	14.666.822	0	19.323.451	16.043.080	3.280.371
octubre	1.116.802	2.294.574	1.267.977	14.750.639	0	19.429.993	16.143.765	3.286.227
noviembre	1.112.736	2.296.798	1.272.634	14.694.710	0	19.376.878	16.093.502	3.283.376
diciembre	1.146.364	2.285.533	1.245.403	14.731.238	0	19.408.538	16.125.196	3.283.342

(*) La suma de los Afiliados Medios de marzo y abril 2018 y enero 2019 por Sectores de Actividad no coincide con el Total de Afiliados Medios, esto es debido a que a lo largo del mes se han producido altas en el Régimen 111 cuyo CCC no tiene asignada Actividad Económica en la Clasificación Nacional de Actividades Económicas 2009.

SERIE HISTÓRICA DE AFILIACIÓN MEDIA POR ACTIVIDAD ECONÓMICA Y RELACIÓN LABORAL CON AJUSTE ESTACIONAL

	Actividad Económica				Total	Tipo relación laboral	
	Agricultura, Ganadería y Pesca	Industria	Construcción	Servicios		Asalariados	No asalariados
Revisión diciembre de 2014							
SERIE HISTÓRICA DE LOS MESES DE DICIEMBRE							
2001	1.298.385	2.692.082	1.782.514	10.141.784	15.924.349	12.928.363	2.997.785
2002	1.316.197	2.690.107	1.876.643	10.527.516	16.418.808	13.367.940	3.050.846
2003	1.308.917	2.670.567	1.953.441	10.934.743	16.878.444	13.739.655	3.137.512
2004	1.251.839	2.657.518	2.077.182	11.399.274	17.390.461	14.152.458	3.237.985
2005	1.237.997	2.647.480	2.301.446	12.171.720	18.362.247	14.967.568	3.396.239
2006	1.196.889	2.658.899	2.455.822	12.644.846	18.958.122	15.516.106	3.443.009
2007	1.183.668	2.725.212	2.463.876	13.037.907	19.411.359	15.896.492	3.518.799
2008	1.219.568	2.538.457	1.920.574	12.900.472	18.580.741	15.152.908	3.431.955
CLASIFICACIÓN SEGÚN CNAE-2009. Revisión de Enero 2019							
2008	1.158.758	2.574.775	2.030.807	12.785.506	18.550.109	15.122.350	3.427.585
2009	1.214.959	2.338.174	1.670.827	12.578.425	17.808.979	14.539.163	3.269.079
2010	1.199.148	2.265.949	1.484.447	12.633.430	17.588.452	14.379.182	3.209.051
2011	1.198.619	2.186.751	1.255.257	12.578.807	17.224.271	14.053.846	3.170.612
2012	1.139.819	2.057.668	1.052.012	12.180.748	16.437.616	13.394.870	3.041.939
2013	1.109.410	2.013.175	975.673	12.249.593	16.354.486	13.287.774	3.066.074
2014	1.111.211	2.035.686	1.001.187	12.627.907	16.775.237	13.632.791	3.142.752
2015	1.127.337	2.094.329	1.039.682	13.056.260	17.315.357	14.130.987	3.185.676
2016	1.137.741	2.152.098	1.074.935	13.501.461	17.862.101	14.648.572	3.216.136
2017							
enero	1.147.331	2.158.826	1.083.246	13.538.005	17.921.254	14.705.919	3.216.613
febrero	1.141.902	2.164.137	1.091.024	13.576.003	17.970.023	14.752.814	3.217.526
marzo	1.143.968	2.170.758	1.101.352	13.616.037	18.037.755	14.817.342	3.219.413
abril	1.144.987	2.177.904	1.107.666	13.682.550	18.117.442	14.892.014	3.222.622
mayo	1.150.257	2.183.641	1.110.809	13.716.962	18.173.382	14.944.215	3.225.608
junio	1.145.053	2.188.418	1.114.774	13.763.688	18.223.408	14.993.108	3.226.485
julio	1.139.405	2.193.956	1.120.048	13.802.301	18.260.766	15.031.587	3.225.813
agosto	1.141.942	2.199.335	1.124.095	13.829.199	18.286.793	15.058.327	3.227.018
septiembre	1.141.429	2.205.022	1.130.951	13.870.271	18.339.446	15.108.246	3.230.411
octubre	1.134.203	2.210.572	1.139.719	13.916.394	18.399.090	15.172.843	3.232.322
noviembre	1.138.972	2.217.750	1.148.892	13.950.456	18.453.718	15.227.234	3.230.856
diciembre	1.131.242	2.222.985	1.154.900	13.975.196	18.480.006	15.254.091	3.228.961
2018							
enero	1.136.716	2.230.183	1.163.821	14.012.812	18.538.764	15.305.787	3.234.502
febrero	1.136.133	2.236.249	1.168.177	14.050.968	18.590.954	15.345.844	3.245.270
marzo	1.131.524	2.240.630	1.169.341	14.086.897	18.630.217	15.377.450	3.251.986
abril	1.137.199	2.243.148	1.175.288	14.110.332	18.675.832	15.419.043	3.254.591
mayo	1.139.680	2.246.519	1.183.734	14.151.562	18.732.723	15.472.089	3.257.049
junio	1.143.109	2.251.117	1.191.173	14.183.966	18.781.983	15.517.596	3.260.372
julio	1.139.688	2.253.146	1.197.693	14.212.766	18.806.548	15.541.240	3.262.128
agosto	1.133.912	2.255.212	1.202.274	14.244.344	18.821.678	15.558.006	3.263.393
septiembre	1.129.127	2.259.596	1.210.794	14.284.768	18.873.493	15.606.202	3.267.667
octubre	1.137.229	2.263.505	1.217.284	14.330.278	18.954.552	15.686.589	3.272.335
noviembre	1.136.260	2.264.435	1.220.965	14.367.782	18.989.135	15.718.568	3.275.127
diciembre	1.145.054	2.267.726	1.229.396	14.410.006	19.045.416	15.768.668	3.278.955
2019							
enero	1.154.150	2.271.773	1.239.439	14.424.295	19.083.594	15.810.440	3.275.117
febrero	1.151.533	2.273.889	1.246.961	14.450.918	19.122.427	15.847.934	3.275.104
marzo	1.151.607	2.276.818	1.255.591	14.483.126	19.175.463	15.899.443	3.275.615
abril	1.144.375	2.284.804	1.259.925	14.534.962	19.227.655	15.951.363	3.274.187
mayo	1.144.542	2.281.358	1.251.870	14.565.191	19.254.204	15.977.013	3.273.133
junio	1.139.900	2.280.128	1.253.409	14.600.249	19.286.936	16.009.300	3.273.192
julio	1.132.527	2.282.214	1.254.841	14.616.991	19.291.270	16.013.883	3.273.581
agosto	1.127.717	2.285.994	1.253.658	14.647.332	19.301.663	16.025.714	3.275.586
septiembre	1.130.691	2.288.020	1.260.297	14.666.196	19.334.474	16.054.748	3.280.159
octubre	1.117.336	2.289.783	1.262.737	14.714.255	19.390.668	16.109.442	3.285.582
noviembre	1.121.318	2.292.175	1.262.561	14.745.287	19.421.278	16.136.021	3.289.945
diciembre	1.114.561	2.291.772	1.259.278	14.773.109	19.430.166	16.139.048	3.293.269

NÚMERO MEDIO DE CONVENIOS ESPECIALES. DICIEMBRE 2019

TIPO CONVENIO	TOTAL REGÍMENES	ASISTENCIA SANITARIA
01 C.E. ORDINARIO	88.232	0
02 C.E. BENEF. SUBSIDIO DESEMPLEO	10.000	0
04 C.E. TRABAJADORES A TIEMPO PARCIAL	6.067	0
05 C.E. REDUC. JORNADA GUARDA LEGAL	372	0
06 C.E. EMIGRANTES E HIJOS EN EL EXTRANJERO	2.094	0
07 C.E. EMIGRANTES RETORNADOS	771	0
08 C.E. FUNC/EMPL ORG INTERGUBERNAMENTALES EXTRANJERO	164	0
09 C.E. TEMP.PER.INAC	0	0
10 C.E. RG MUTUALISMO L	0	0
14 C.E. ASIST. SANITARIA EMIGRANTES	0	553
15 C.E. ASIST. SANITARIA PENSIONISTAS SUIZOS	0	7.327
16 C.E. TRAB. TEMPORADA OM 25	3	0
17 C.E. DEPORTISTAS DE ALTO NIVEL	260	0
18 C.E. FIJOS DISCONTINUOS OM	0	0
19 C.E. EMIGRANTES R.E. MAR ANTERIORES 1995	2	0
20 C.E. EMIGRANTES RETOR. ESTANCIA TEMPORAL	0	0
21 C.E. FUNC/AGENTES COMUNIDAD EUROPEA	11	0
22 C.E. EMIGRANTES EXTRANJERO PAGO MENSUAL	442	0
23 C.E. FUNC/EMPL ORG INTERGUBERNAMENTAL SEDE EN ESPAÑA	38	0
24 C.E. ASANITARIA FUNC/EMPL ORGAN NTERGUBERNAMENTAL SEDE EN ESPAÑA	0	4
25 C.E. ASIST. SANITARIA EMIGRANTES CUENTA PROPIA	0	61
26 EXPEDIENTE REGULACION EMPLEO MÁS 55 AÑOS	5.435	0
27 EXPEDIENTE REGULACION EMPLEO MAS 61 AÑOS	2.210	0
28 EXP REG EMPLEO SUB DESEMPLEO MÁS 55 AÑOS	1.112	0
29 EXP REG EMPLEO SUB DESEMPLEO MÁS 61 AÑOS	346	0
30 C.E. ALTA SIN RETRIBUCION	8	0
31 C.E. CESE DE SERVICIO O ACTIVIDAD	661	0
32 C.E. CLAUSULA ADICIONAL CONVENIO ERE	1.503	0
33 C.E. OBLIGATORIO CUIDADOR NO PROFESIONAL	53.011	0
34 C.E. OBLIG.CUIDADOR NO PROFESIONAL PERCEPTOR SUBSIDIO MARZO 52 AÑOS	1.379	0
35 C.E. VOLUNTARIO CUIDADOR NO PROFESIONAL	285	0
36 C.E. VOLUNT.CUIDADOR NO PROFESIONAL PERCEPTOR SUBSIDIO MARZO 52 AÑOS	39	0
37 C.E. COTIZ. ADIC, ERE 76/2	283	0
39 C.E. TRABAJADORES AGENCIAS	96	0
40 C.E. PROGRAMAS DE FORMACIÓN	804	0
41 C.E. DISC. DIF. INS.LAB	129	0
TOTAL CONVENIOS	175.757	7.945

NÚMERO DE EMPRESAS EN EL RÉGIMEN GENERAL CON TRABAJADORES A FIN DE MES (1)
Código de Cuenta de Cotización

	1 TRABAJADOR	DE 2 A 5 TRAB.	DE 6 A 50 TRAB.	DE 51 A 100 TRAB.	DE 101 A 500 TRAB.	MAS DE 500 TRAB.	TOTAL
SERIE HISTÓRICA DE LOS MESES DE NOVIEMBRE							
2009	566.905	566.184	310.574	19.038	13.726	2.029	1.478.456
2010	557.445	557.171	300.901	18.778	13.526	2.060	1.449.881
2011	555.372	546.948	289.109	18.091	13.129	2.020	1.424.669
2012	553.599	526.130	270.009	16.850	12.439	1.929	1.380.956
2013	563.863	525.562	267.723	16.606	12.368	1.939	1.388.061
2014	577.223	536.758	274.544	17.102	12.747	1.993	1.420.367
2015	589.225	548.645	286.234	17.605	13.095	2.054	1.456.858
2016	579.015	556.519	299.478	18.296	13.777	2.125	1.469.210
2017							
Enero	572.271	549.887	296.400	18.219	13.644	2.088	1.452.509
Febrero	573.556	553.621	300.532	18.453	13.821	2.086	1.462.069
Marzo	574.732	558.420	304.941	18.550	13.897	2.094	1.472.634
Abril	578.540	567.636	312.151	19.059	14.146	2.154	1.493.686
Mayo	577.756	569.153	314.255	19.249	14.216	2.149	1.496.778
Junio	573.981	570.378	316.935	19.250	14.045	2.131	1.496.720
Julio	568.030	570.281	318.873	19.406	14.195	2.179	1.492.964
Agosto	564.997	561.587	312.816	19.082	14.068	2.154	1.474.704
Septiembre	569.129	566.496	315.033	19.606	14.550	2.223	1.487.037
Octubre	566.039	562.794	313.183	19.379	14.446	2.203	1.478.044
Noviembre	565.272	562.653	314.058	19.363	14.467	2.228	1.478.041
Diciembre	563.903	560.945	312.025	19.264	14.441	2.187	1.472.765
2018							
Enero	559.867	555.596	310.575	19.273	14.348	2.172	1.461.831
Febrero	561.166	558.993	313.700	19.468	14.486	2.186	1.469.999
Marzo	565.050	567.025	319.671	19.794	14.645	2.199	1.488.384
Abril	565.876	570.648	323.165	20.019	14.735	2.204	1.496.647
Mayo	566.381	574.246	326.172	20.361	14.832	2.247	1.504.239
Junio	566.230	579.649	332.148	20.580	14.888	2.260	1.515.755
Julio	558.681	574.170	329.991	20.389	14.746	2.251	1.500.228
Agosto	554.385	565.627	323.954	20.064	14.600	2.207	1.480.837
Septiembre	558.936	571.133	326.723	20.618	15.151	2.297	1.494.858
Octubre	557.097	566.200	323.296	20.406	15.034	2.265	1.484.298
Noviembre	556.766	566.058	324.007	20.441	15.060	2.285	1.484.617
Diciembre	556.712	564.754	322.481	20.295	15.025	2.298	1.481.565
2019							
Enero	553.009	560.797	320.873	20.231	14.873	2.244	1.472.027
Febrero	554.625	564.974	324.933	20.450	15.003	2.269	1.482.254
Marzo	558.547	572.991	331.238	20.856	15.193	2.305	1.501.130
Abril	559.238	576.123	333.148	20.954	15.259	2.305	1.507.027
Mayo	558.655	579.077	336.675	21.302	15.296	2.334	1.513.339
Junio	557.848	582.538	341.284	21.477	15.394	2.367	1.520.908
Julio	551.210	576.386	338.455	21.312	15.259	2.364	1.504.986
Agosto	548.120	572.523	335.819	21.180	15.319	2.368	1.495.329
Septiembre	549.916	568.111	331.242	21.101	15.402	2.378	1.488.150
Octubre	549.550	567.101	330.702	20.957	15.399	2.369	1.486.078
Noviembre	550.972	570.621	333.467	21.140	15.550	2.426	1.494.176
Diciembre							

(1) Excluidos el Sistema Especial Agrario y el Sistema Especial de Empleados de Hogar.

NÚMERO DE EMPRESAS EN EL RÉGIMEN ESPECIAL DEL MAR CON TRABAJADORES A FIN DE MES
Código de Cuenta de Cotización

	1 TRABAJADOR	DE 2 A 5 TRAB.	DE 6 A 50 TRAB.	DE 51 A 100 TRAB.	DE 101 A 500 TRAB.	MAS DE 500 TRAB.	TOTAL
SERIE HISTÓRICA DE LOS MESES DE NOVIEMBRE							
2009	4.673	4.347	1.842	50	12	4	10.928
2010	4.624	4.176	1.785	44	14	3	10.646
2011	4.585	4.139	1.764	42	13	3	10.546
2012	4.485	4.167	1.750	39	15	3	10.459
2013	4.458	4.185	1.750	41	15	3	10.452
2014	4.348	4.140	1.786	43	14	3	10.334
2015	4.333	4.073	1.689	43	16	3	10.157
2016	3.353	3.680	1.756	59	24	3	8.875
2017							
Enero	3.209	3.453	1.634	54	23	3	8.376
Febrero	3.211	3.419	1.759	61	22	3	8.475
Marzo	3.117	3.605	1.869	65	22	3	8.681
Abril	3.210	3.654	1.945	64	20	3	8.896
Mayo	3.217	3.653	1.973	64	21	3	8.931
Junio	3.320	3.785	2.041	67	22	3	9.238
Julio	3.398	4.063	2.110	65	24	3	9.663
Agosto	3.394	3.958	2.066	66	24	3	9.511
Septiembre	3.451	3.928	1.972	65	21	3	9.440
Octubre	3.339	3.720	1.832	66	19	3	8.979
Noviembre	3.315	3.789	1.752	62	21	3	8.942
Diciembre	3.301	3.626	1.474	59	23	3	8.486
2018							
Enero	3.138	3.485	1.610	60	21	3	8.317
Febrero	3.178	3.374	1.683	66	22	3	8.326
Marzo	3.185	3.585	1.853	65	22	3	8.713
Abril	3.102	3.566	1.901	68	21	3	8.661
Mayo	3.132	3.557	1.994	73	19	3	8.778
Junio	3.283	3.819	2.071	78	21	3	9.275
Julio	3.414	3.922	2.088	71	24	3	9.522
Agosto	3.418	3.827	2.046	70	23	3	9.387
Septiembre	3.513	3.724	1.967	63	24	3	9.294
Octubre	3.329	3.631	1.848	67	20	3	8.898
Noviembre	3.381	3.715	1.716	66	21	3	8.902
Diciembre	3.367	3.646	1.474	65	26	3	8.581
2019							
Enero	3.190	3.415	1.577	67	22	3	8.274
Febrero	3.171	3.448	1.704	71	22	3	8.419
Marzo	3.142	3.647	1.809	74	21	3	8.696
Abril	3.186	3.509	1.870	77	21	3	8.666
Mayo	3.174	3.513	1.939	76	21	3	8.726
Junio	3.294	3.823	2.036	79	21	3	9.256
Julio	3.326	4.022	2.081	82	24	3	9.538
Agosto	3.284	3.989	2.060	76	22	3	9.434
Septiembre	3.321	3.795	1.912	72	23	3	9.126
Octubre	3.288	3.538	1.819	71	21	3	8.740
Noviembre	3.276	3.716	1.712	71	23	3	8.801
Diciembre							

NÚMERO DE EMPRESAS EN EL RÉG. ESP. DEL CARBÓN CON TRABAJADORES A FIN DE MES

Código de Cuenta de Cotización

	1 TRABAJADOR	DE 2 A 5 TRAB.	DE 6 A 50 TRAB.	DE 51 A 100 TRAB.	DE 101 A 500 TRAB.	MAS DE 500 TRAB.	TOTAL
SERIE HISTÓRICA DE LOS MESES DE NOVIEMBRE							
2009	10	11	37	13	14	2	87
2010	6	17	33	11	11	2	80
2011	7	14	29	15	9	2	76
2012	11	14	31	9	9	1	75
2013	10	10	23	10	8	1	62
2014	9	10	24	8	7	1	59
2015	8	8	25	7	6	1	55
2016	14	9	17	3	7	1	51
2017							
Enero	10	8	18	6	4	1	47
Febrero	13	9	17	7	4	1	51
Marzo	14	8	15	7	4	1	49
Abril	11	7	16	7	4	1	46
Mayo	11	6	16	9	3	1	46
Junio	12	5	17	8	3	1	46
Julio	10	7	18	7	3	1	46
Agosto	10	6	20	7	2	1	46
Septiembre	8	5	19	7	2	1	42
Octubre	8	4	18	7	2	1	40
Noviembre	9	4	17	7	2	1	40
Diciembre	8	5	16	7	2	1	39
2018							
Enero	10	4	18	6	3	1	42
Febrero	13	2	17	4	4	1	41
Marzo	14	2	16	4	4	1	41
Abril	13	2	16	4	4	1	40
Mayo	13	1	17	4	4	1	40
Junio	10	2	16	4	4	1	37
Julio	10	3	13	5	4	1	36
Agosto	9	4	13	5	4	1	36
Septiembre	9	5	12	6	4	1	37
Octubre	10	5	12	7	2	1	37
Noviembre	10	4	10	7	2	1	34
Diciembre	9	5	11	5	2	1	33
2019							
Enero	9	4	12	3	1	1	30
Febrero	10	3	12	3	1	1	30
Marzo	9	3	11	3	1	1	28
Abril	9	3	11	3	1	1	28
Mayo	8	3	11	3	1	1	27
Junio	7	3	11	3	1	1	26
Julio	5	3	10	4	1	1	24
Agosto	5	4	10	5	1		25
Septiembre	5	4	10	4	1	1	25
Octubre	5	4	10	5		1	25
Noviembre	5	4	11	4		1	25
Diciembre							

NÚMERO DE EMPRESAS TOTAL SISTEMA (1)

Código de Cuenta de Cotización

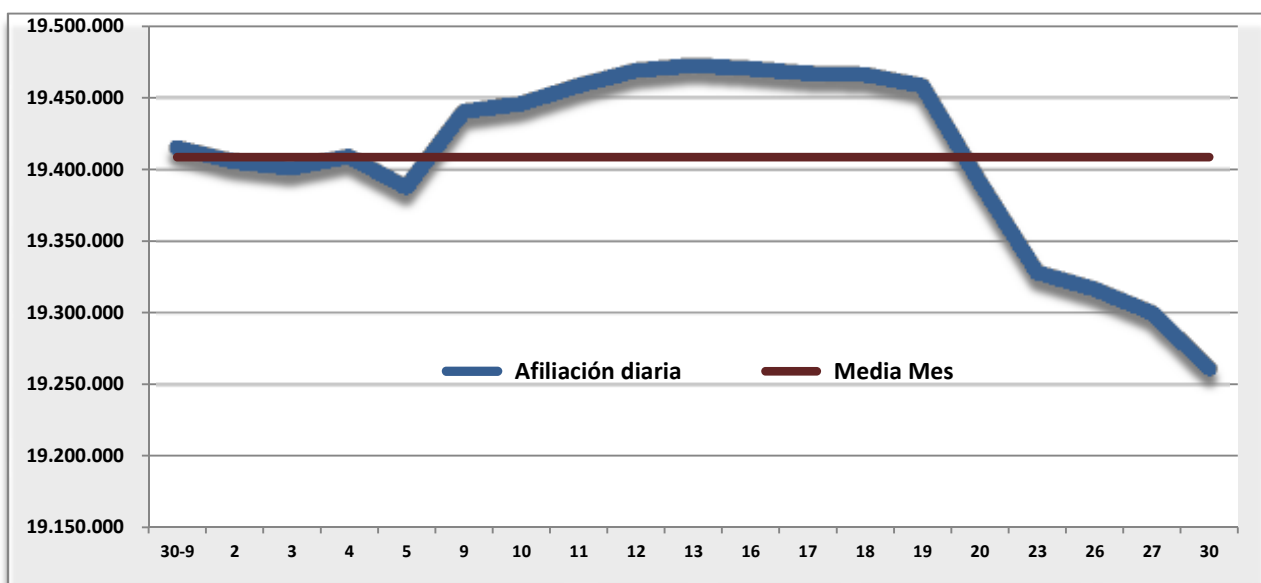
	TOTAL	VARIACIÓN MENSUAL		VARIACIÓN ANUAL	
		Absoluta	Relativa	Absoluta	Relativa
SERIE HISTÓRICA DE LOS MESES DE NOVIEMBRE					
2009	1.489.471	-12.215	-0,81%	-92.463	-5,84%
2010	1.460.607	-13.029	-0,88%	-28.864	-1,94%
2011	1.435.291	-3.883	-0,27%	-25.316	-1,73%
2012	1.391.490	-4.558	-0,33%	-43.801	-3,05%
2013	1.398.575	6.002	0,43%	7.085	0,51%
2014	1.430.760	5.824	0,41%	32.185	2,30%
2015	1.467.070	-6.111	-0,41%	36.310	2,54%
2016	1.478.136	-1.566	-0,11%	11.066	0,75%
2017					
Enero	1.460.932	-11.923	-0,81%	5.386	0,37%
Febrero	1.470.595	9.663	0,66%	12.035	0,83%
Marzo	1.481.364	10.769	0,73%	11.062	0,75%
Abril	1.502.628	21.264	1,44%	12.842	0,86%
Mayo	1.505.755	3.127	0,21%	12.137	0,81%
Junio	1.506.004	249	0,02%	9.746	0,65%
Julio	1.502.673	-3.331	-0,22%	-2.615	-0,17%
Agosto	1.484.261	-18.412	-1,23%	5.332	0,36%
Septiembre	1.496.519	12.258	0,83%	20.311	1,38%
Octubre	1.487.063	-9.456	-0,63%	7.361	0,50%
Noviembre	1.487.023	-40	0,00%	8.887	0,60%
Diciembre	1.481.290	-5.733	-0,39%	8.435	0,57%
2018					
Enero	1.470.190	-11.100	-0,75%	9.258	0,63%
Febrero	1.478.366	8.176	0,56%	7.771	0,53%
Marzo	1.497.138	18.772	1,27%	15.774	1,06%
Abril	1.505.348	8.210	0,55%	2.720	0,18%
Mayo	1.513.057	7.709	0,51%	7.302	0,48%
Junio	1.525.067	12.010	0,79%	19.063	1,27%
Julio	1.509.786	-15.281	-1,00%	7.113	0,47%
Agosto	1.490.260	-19.526	-1,29%	5.999	0,40%
Septiembre	1.504.189	13.929	0,93%	7.670	0,51%
Octubre	1.493.233	-10.956	-0,73%	6.170	0,41%
Noviembre	1.493.553	320	0,02%	6.530	0,44%
Diciembre	1.490.179	-3.374	-0,23%	8.889	0,60%
2019					
Enero	1.480.331	-9.848	-0,66%	10.141	0,69%
Febrero	1.490.703	10.372	0,70%	12.337	0,83%
Marzo	1.509.854	19.151	1,28%	12.716	0,85%
Abril	1.515.721	5.867	0,39%	10.373	0,69%
Mayo	1.522.092	6.371	0,42%	9.035	0,60%
Junio	1.530.190	8.098	0,53%	5.123	0,34%
Julio	1.514.548	-15.642	-1,02%	4.762	0,32%
Agosto	1.504.788	-9.760	-0,64%	14.528	0,97%
Septiembre	1.497.301	-7.487	-0,50%	-6.888	-0,46%
Octubre	1.494.843	-2.458	-0,16%	1.610	0,11%
Noviembre	1.503.002	8.159	0,55%	9.449	0,63%
Diciembre					

(1) No incluye los Sistemas Especiales de Agrario y de Empleados de Hogar.

AFILIACIÓN DIARIA EN EL MES DE DICIEMBRE Y MEDIA MENSUAL

DÍA	TOTAL AFILIADOS	ALTAS DIARIAS	BAJAS DIARIAS	VARIACIÓN NETA EN EL DÍA	VARIACIÓN NETA EN EL MES
30-nov.	19.415.313				
2-dic.	19.405.781	336.188	336.183	5	5
3-dic.	19.401.435	99.037	96.073	2.964	2.969
4-dic.	19.409.404	85.069	68.655	16.414	19.383
5-dic.	19.387.899	101.265	117.190	-15.925	3.458
9-dic.	19.440.714	215.324	144.804	70.520	73.978
10-dic.	19.446.040	113.521	104.086	9.435	83.413
11-dic.	19.458.688	93.252	74.480	18.772	102.185
12-dic.	19.469.259	79.051	64.410	14.641	116.826
13-dic.	19.472.928	97.386	92.307	5.079	121.905
16-dic.	19.470.625	212.361	214.102	-1.741	120.164
17-dic.	19.467.348	76.750	80.425	-3.675	116.489
18-dic.	19.466.297	70.962	71.224	-262	116.227
19-dic.	19.458.464	68.102	78.551	-10.449	105.778
20-dic.	19.391.531	91.322	160.820	-69.498	36.280
23-dic.	19.328.528	174.966	234.354	-59.388	-23.108
26-dic.	19.316.766	139.334	147.578	-8.244	-31.352
27-dic.	19.300.338	65.859	82.405	-16.546	-47.898
30-dic.	19.261.636	123.754	167.582	-43.828	-91.726
MEDIA DICIEMBRE	19.408.538				

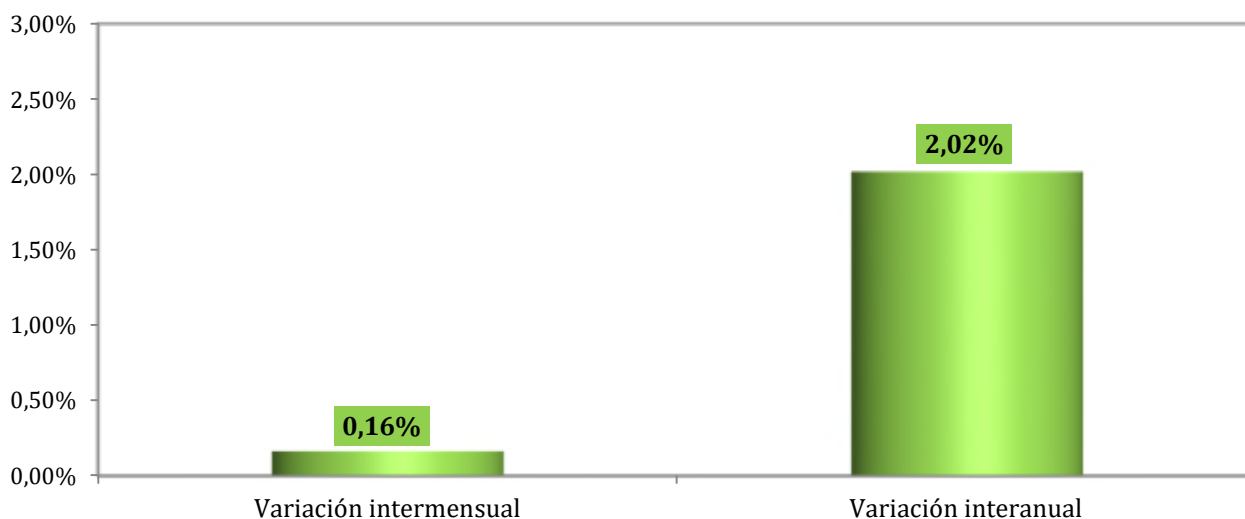
Nota: La diferencia de altas y bajas no coincide con la variación en el saldo. En altas y bajas se cuentan relaciones laborales y en saldo personas físicas (para los sistemas especiales de Agrario y Hogar)



AFILIACIÓN MEDIA POR REGÍMENES

REGÍMENES	DICIEMBRE 2019	VARIACIÓN MENSUAL		VARIACIÓN ANUAL	
		Absoluta	Relativa	Absoluta	Relativa
GENERAL	16.076.050	34.296	0,21%	371.167	2,36%
- R. General (1)	14.901.559	-2.837	-0,02%	418.592	2,89%
- S.E. Agrario	777.865	37.891	5,12%	-33.417	-4,12%
- S.E. Hogar	396.626	-758	-0,19%	-14.008	-3,41%
AUTÓNOMOS	3.269.089	-4	0,00%	14.425	0,44%
- Sistema no S.E.T.A	3.083.545	160	0,01%	16.178	0,53%
- S.E.T.A.	185.544	-164	-0,09%	-1.753	-0,94%
MAR	62.115	-2.610	-4,03%	-505	-0,80%
- C. AJENA	47.862	-2.579	-5,11%	-351	-0,73%
- C. PROPIA	14.253	-31	-0,22%	-154	-1,07%
CARBÓN	1.284	-23	-1,75%	-715	-35,78%
TOTAL	19.408.538	31.659	0,16%	384.373	2,02%

(1) No incluye el S. E. Agrario ni el S. E. Hogar

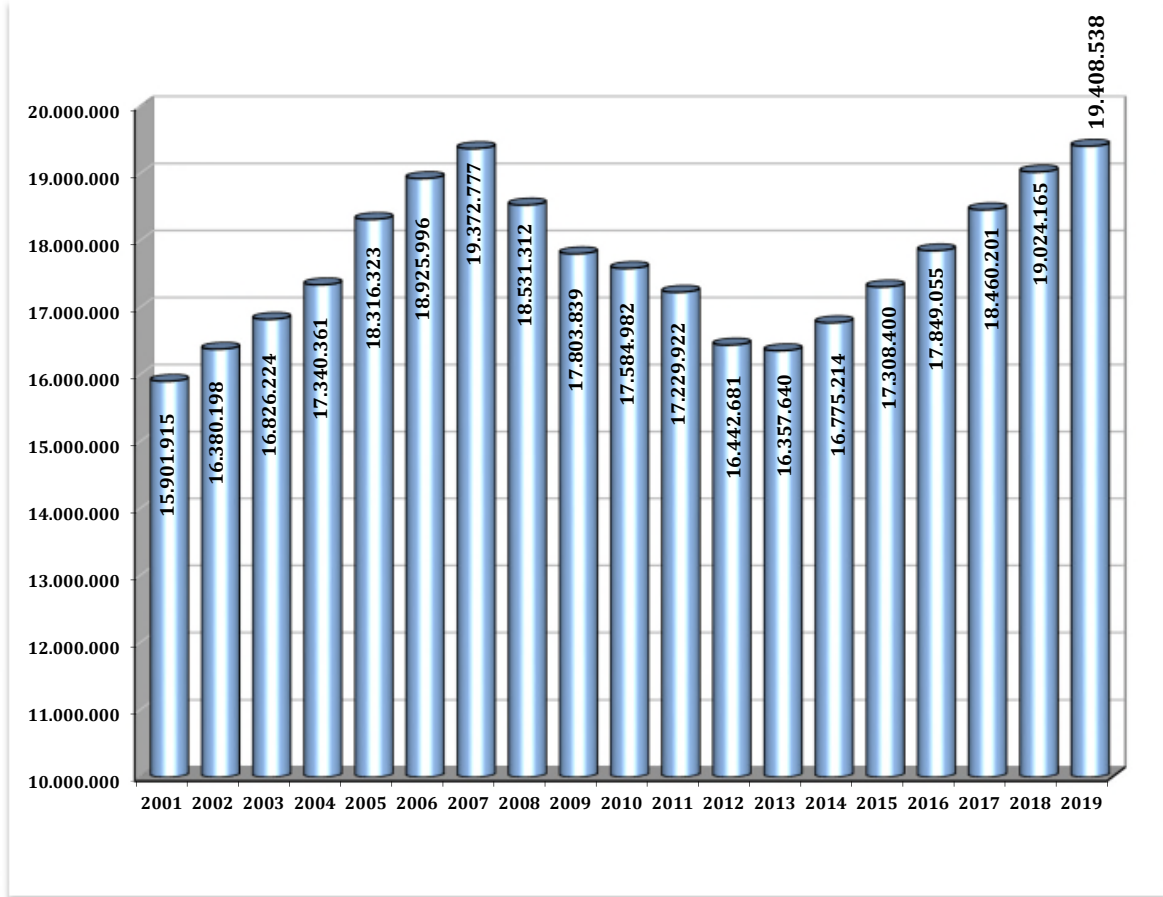


EVOLUCIÓN DE LA AFILIACIÓN MEDIA POR REGÍMENES

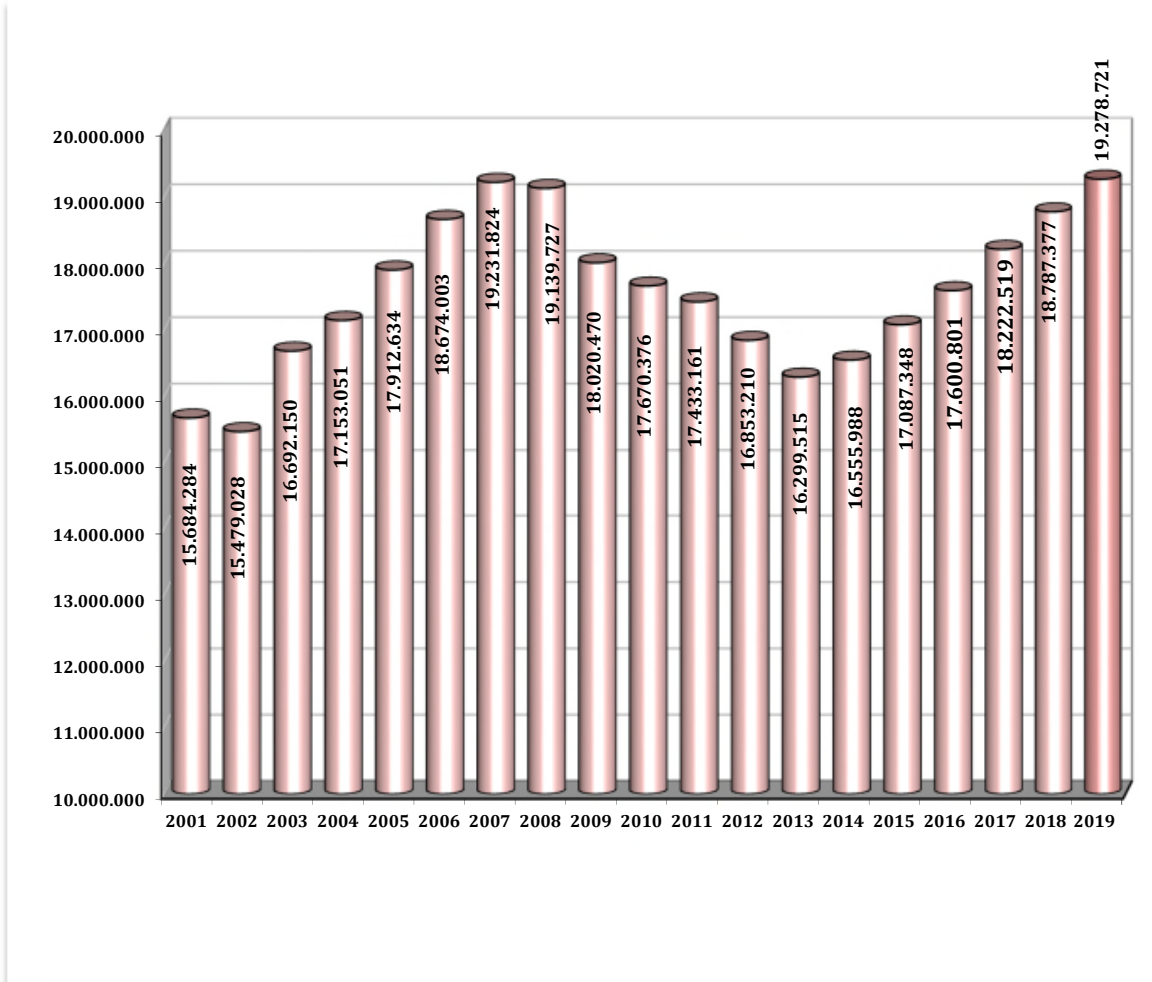
	General	Autónomos	Agrario	Mar	Carbón	Hogar	Total
Medias Anuales							
2001	11.700.935	2.606.309	1.126.021	78.428	16.621	155.971	15.684.284
2002	11.610.266	2.540.105	1.073.062	73.316	14.263	168.015	15.479.028
2003	12.551.212	2.730.964	1.134.980	76.239	13.496	185.258	16.692.150
2004	12.958.484	2.837.998	1.088.276	75.054	12.031	181.208	17.153.051
2005	13.570.179	2.933.844	1.045.732	73.357	10.518	279.003	17.912.634
2006	14.232.610	3.017.462	1.003.300	72.147	9.411	339.073	18.674.003
2007	14.783.144	3.119.916	971.529	71.183	8.683	277.369	19.231.824
2008	14.654.539	3.384.156	743.301	69.772	7.990	279.970	19.139.727
2009	13.634.776	3.220.769	801.725	67.089	7.434	288.677	18.020.470
2010	13.354.277	3.130.330	819.981	65.217	6.778	293.793	17.670.376
2011	13.152.496	3.092.617	822.266	63.493	5.997	296.293	17.433.161
2012	13.629.669	3.049.049	-----	62.421	5.159	106.912	16.853.210
2013	13.204.321	3.029.164	-----	61.757	4.273	-----	16.299.515
2014	13.394.283	3.095.813	-----	61.680	4.212	-----	16.555.988
2015	13.865.989	3.156.261	-----	61.301	3.797	-----	17.087.348
2016	14.347.031	3.186.613	-----	64.033	3.124	-----	17.600.801
2017	14.944.065	3.211.061	-----	64.812	2.582	-----	18.222.519
2018	15.473.878	3.246.169	-----	65.117	2.214	-----	18.787.377
Medias mensuales 2019							
enero	15.522.075	3.234.373	-----	61.204	1.648	-----	18.819.300
febrero	15.584.786	3.239.653	-----	62.443	1.590	-----	18.888.472
marzo	15.723.510	3.254.078	-----	64.426	1.562	-----	19.043.576
abril	15.897.052	3.266.741	-----	65.012	1.557	-----	19.230.362
mayo	16.097.438	3.277.855	-----	65.284	1.537	-----	19.442.113
junio	16.162.452	3.286.600	-----	67.269	1.377	-----	19.517.697
julio	16.183.392	3.278.833	-----	69.625	1.360	-----	19.533.211
agosto	15.987.629	3.261.552	-----	69.695	1.351	-----	19.320.227
septiembre	15.987.768	3.266.258	-----	68.075	1.350	-----	19.323.451
octubre	16.090.647	3.271.976	-----	66.040	1.330	-----	19.429.993
noviembre	16.041.754	3.269.092	-----	64.725	1.306	-----	19.376.878
diciembre	16.076.050	3.269.089	-----	62.115	1.284	-----	19.408.538
Media 2019	15.947.008	3.264.711	-----	65.562	1.439	-----	19.278.721

EVOLUCIÓN DE LA AFILIACIÓN

. MEDIAS MENSUALES MES DE DICIEMBRE



. MEDIAS ANUALES



EVOLUCIÓN DE LA AFILIACIÓN MEDIA POR GÉNERO

	HOMBRES		MUJERES		TOTAL	Variación Interanual en %		
	Número	% s/total	Número	% s/total		Hombres	Mujeres	Total
SERIE HISTÓRICA DE LOS MESES DE DICIEMBRE								
2.007	11.201.694	57,82%	8.171.083	42,18%	19.372.777	1,34	3,93	2,36
2.008	10.438.161	56,33%	8.093.151	43,67%	18.531.312	-6,82	-0,95	-4,34
2.009	9.863.489	55,40%	7.940.350	44,60%	17.803.839	-5,51	-1,89	-3,93
2.010	9.638.734	54,81%	7.946.248	45,19%	17.584.982	-2,28	0,07	-1,23
2.011	9.337.120	54,19%	7.892.802	45,81%	17.229.922	-3,13	-0,67	-2,02
2.012	8.842.105	53,78%	7.600.576	46,22%	16.442.681	-5,30	-3,70	-4,57
2.013	8.765.925	53,59%	7.591.715	46,41%	16.357.640	-0,86	-0,12	-0,52
2.014	8.991.095	53,60%	7.784.120	46,40%	16.775.214	2,57	2,53	2,55
2.015	9.287.654	53,66%	8.020.746	46,34%	17.308.400	3,30	3,04	3,18
2.016	9.571.565	53,63%	8.277.490	46,37%	17.849.055	3,06	3,20	3,12
2.017								
Enero	9.491.224	53,70%	8.182.950	46,30%	17.674.175	3,45	3,19	3,33
Febrero	9.529.242	53,69%	8.219.013	46,31%	17.748.255	3,52	3,23	3,38
Marzo	9.609.790	53,66%	8.300.216	46,34%	17.910.007	3,68	3,27	3,49
Abril	9.713.794	53,60%	8.408.428	46,40%	18.122.222	3,86	3,66	3,77
Mayo	9.842.957	53,65%	8.502.457	46,35%	18.345.414	4,02	3,70	3,87
Junio	9.926.626	53,85%	8.506.480	46,15%	18.433.107	3,89	3,67	3,79
Julio	10.005.192	54,11%	8.484.137	45,89%	18.489.329	3,71	3,50	3,61
Agosto	9.911.460	54,13%	8.398.384	45,87%	18.309.844	3,48	3,40	3,45
Septiembre	9.889.510	53,93%	8.446.651	46,07%	18.336.161	3,57	3,47	3,52
Octubre	9.897.255	53,70%	8.533.274	46,30%	18.430.529	3,46	3,47	3,46
Noviembre	9.895.930	53,73%	8.521.826	46,27%	18.417.756	3,66	3,50	3,58
Diciembre	9.906.179	53,66%	8.554.022	46,34%	18.460.201	3,50	3,34	3,42
2.018								
Enero	9.821.705	53,72%	8.460.326	46,28%	18.282.031	3,48	3,39	3,44
Febrero	9.863.981	53,72%	8.499.533	46,28%	18.363.514	3,51	3,41	3,47
Marzo	9.919.904	53,62%	8.582.183	46,38%	18.502.088	3,23	3,40	3,31
Abril	10.013.519	53,61%	8.664.942	46,39%	18.678.461	3,09	3,05	3,07
Mayo	10.142.615	53,62%	8.773.053	46,38%	18.915.668	3,04	3,18	3,11
Junio	10.227.861	53,81%	8.779.129	46,19%	19.006.990	3,03	3,21	3,11
Julio	10.302.794	54,10%	8.740.016	45,90%	19.042.810	2,97	3,02	2,99
Agosto	10.192.692	54,10%	8.647.122	45,90%	18.839.814	2,84	2,96	2,89
Septiembre	10.164.384	53,89%	8.698.329	46,11%	18.862.713	2,78	2,98	2,87
Octubre	10.193.655	53,67%	8.799.418	46,33%	18.993.073	2,99	3,12	3,05
Noviembre	10.162.372	53,64%	8.783.252	46,36%	18.945.624	2,69	3,07	2,87
Diciembre	10.197.695	53,60%	8.826.470	46,40%	19.024.165	2,94	3,19	3,06
2.019								
Enero	10.101.751	53,68%	8.717.549	46,32%	18.819.300	2,85	3,04	2,94
Febrero	10.138.165	53,67%	8.750.307	46,33%	18.888.472	2,78	2,95	2,86
Marzo	10.208.558	53,61%	8.835.018	46,39%	19.043.576	2,91	2,95	2,93
Abril	10.291.029	53,51%	8.939.333	46,49%	19.230.362	2,77	3,17	2,95
Mayo	10.398.364	53,48%	9.043.749	46,52%	19.442.113	2,52	3,09	2,78
Junio	10.466.861	53,63%	9.050.836	46,37%	19.517.697	2,34	3,09	2,69
Julio	10.526.287	53,89%	9.006.924	46,11%	19.533.211	2,17	3,05	2,58
Agosto	10.406.494	53,86%	8.913.733	46,14%	19.320.227	2,10	3,08	2,55
Septiembre	10.371.416	53,67%	8.952.035	46,33%	19.323.451	2,04	2,92	2,44
Octubre	10.380.009	53,42%	9.049.984	46,58%	19.429.993	1,83	2,85	2,30
Noviembre	10.347.567	53,40%	9.029.311	46,60%	19.376.878	1,82	2,80	2,28
Diciembre	10.348.493	53,32%	9.060.045	46,68%	19.408.538	1,48	2,65	2,02

EVOLUCIÓN DE LA AFILIACIÓN MEDIA DE TRABAJADORES EXTRANJEROS

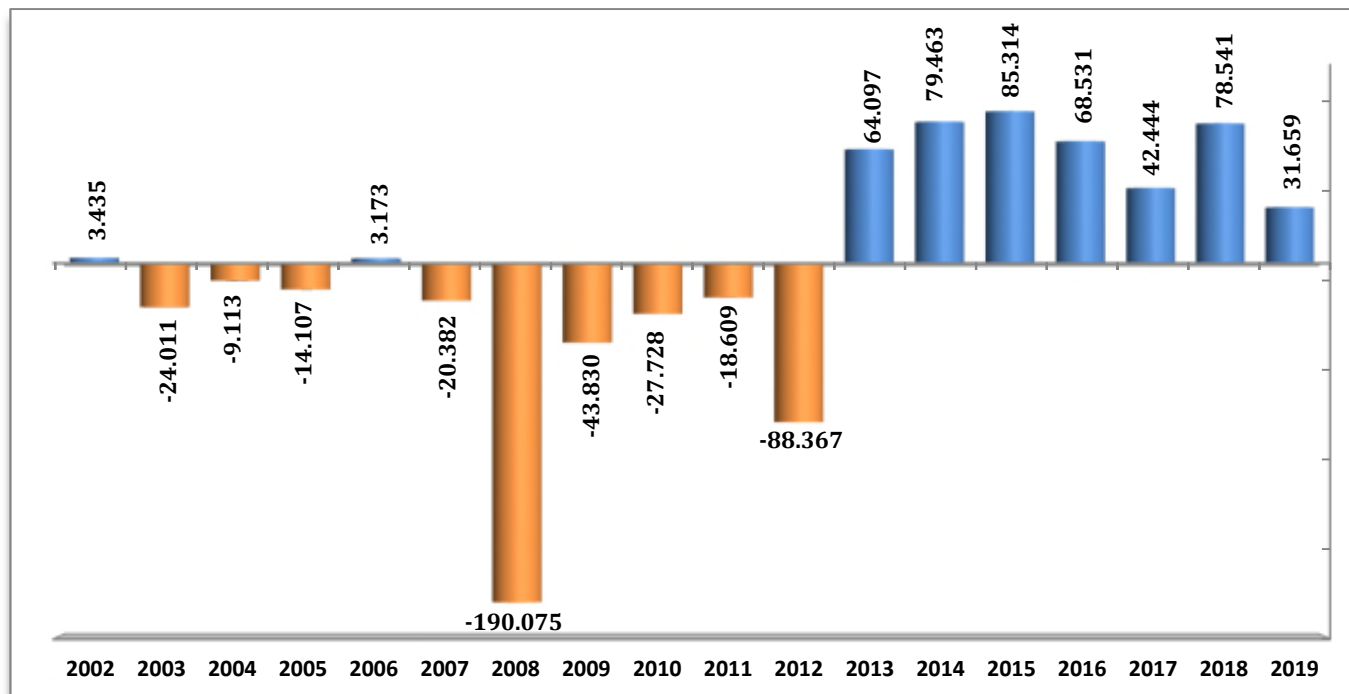
	General	Autónomos	Agrario	Mar	Carbón	Hogar	Total
SERIE HISTÓRICA DE LOS MESES DE DICIEMBRE							
2.007	1.493.481	223.426	158.692	4.108	674	152.657	2.033.036
2.008	1.337.572	224.156	201.379	4.400	679	170.446	1.938.632
2.009	1.210.693	197.625	259.429	4.119	692	175.490	1.848.047
2.010	1.169.962	198.932	262.607	3.960	586	178.932	1.814.979
2.011	1.084.633	208.512	258.608	3.871	603	182.695	1.738.922
2.012	1.426.191	215.065	----	3.764	470	362	1.645.851
2.013	1.315.540	223.978	----	3.487	300	----	1.543.306
2.014	1.307.472	241.377	----	3.530	261	----	1.552.639
2.015	1.362.610	261.613	----	3.370	245	----	1.627.838
2.016	1.429.728	278.567	----	3.363	199	----	1.711.858
2.017							
Enero	1.406.595	277.304	----	3.519	166	----	1.687.585
Febrero	1.418.765	279.504	----	3.816	163	----	1.702.248
Marzo	1.451.212	284.077	----	4.270	161	----	1.739.720
Abril	1.503.767	289.400	----	4.547	158	----	1.797.872
Mayo	1.562.600	294.174	----	4.668	150	----	1.861.591
Junio	1.572.877	297.601	----	4.789	146	----	1.875.413
Julio	1.567.067	298.184	----	4.995	150	----	1.870.397
Agosto	1.545.359	297.752	----	5.071	147	----	1.848.329
Septiembre	1.548.400	299.596	----	4.972	140	----	1.853.108
Octubre	1.544.931	301.218	----	4.728	136	----	1.851.014
Noviembre	1.531.208	300.752	----	4.402	135	----	1.836.498
Diciembre	1.533.825	300.303	----	3.637	135	----	1.837.901
2.018							
Enero	1.511.311	300.123	----	3.524	133	----	1.815.092
Febrero	1.527.931	304.318	----	3.793	131	----	1.836.173
Marzo	1.559.712	309.771	----	4.210	121	----	1.873.813
Abril	1.610.494	315.447	----	4.566	116	----	1.930.622
Mayo	1.679.106	320.167	----	4.672	116	----	2.004.062
Junio	1.697.734	323.848	----	4.864	113	----	2.026.559
Julio	1.690.762	324.471	----	5.104	93	----	2.020.430
Agosto	1.658.596	323.507	----	5.014	91	----	1.987.207
Septiembre	1.663.617	324.637	----	4.867	88	----	1.993.210
Octubre	1.679.275	326.529	----	4.754	76	----	2.010.634
Noviembre	1.650.745	325.856	----	4.410	69	----	1.981.080
Diciembre	1.662.671	326.376	----	3.735	68	----	1.992.849
2.019							
Enero	1.638.323	324.702	----	3.610	65	----	1.966.699
Febrero	1.654.075	327.282	----	3.861	62	----	1.985.280
Marzo	1.690.470	332.096	----	4.329	62	----	2.026.957
Abril	1.745.322	336.456	----	4.559	63	----	2.086.400
Mayo	1.811.029	339.376	----	4.682	61	----	2.155.149
Junio	1.830.668	342.596	----	4.948	58	----	2.178.269
Julio	1.822.126	343.033	----	5.155	54	----	2.170.368
Agosto	1.786.138	341.541	----	5.175	53	----	2.132.906
Septiembre	1.796.488	343.658	----	5.065	51	----	2.145.263
Octubre	1.798.918	345.944	----	4.859	50	----	2.149.771
Noviembre	1.773.130	345.792	----	4.491	41	----	2.123.454
Diciembre	1.774.759	346.375	----	3.806	41	----	2.124.982

**EVOLUCIÓN DE LA AFILIACIÓN MEDIA
TOTAL SISTEMA**

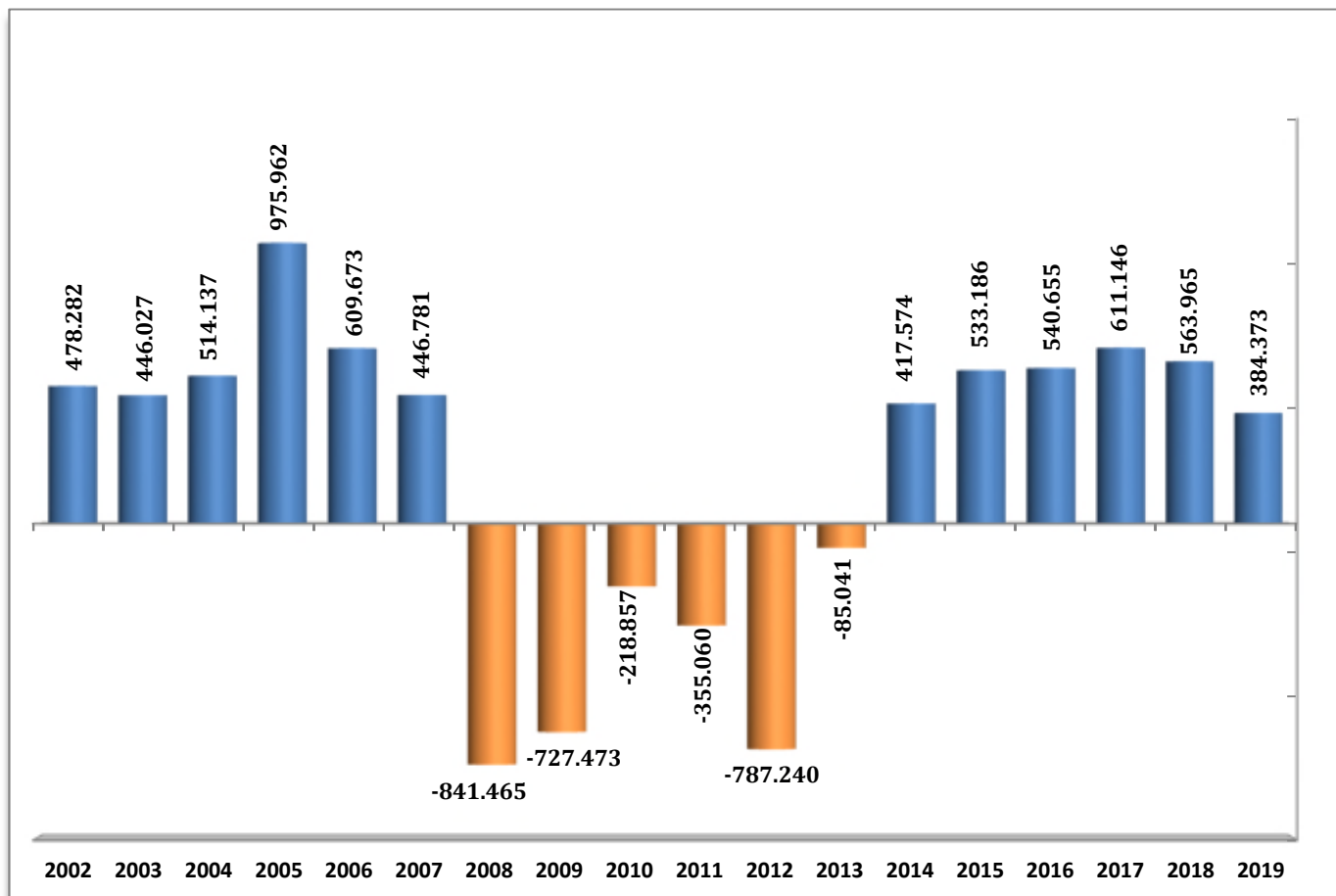
	TRABAJADORES EN ALTA	VARIACIÓN MENSUAL		VARIACIÓN ANUAL	
		ABSOLUTA	RELATIVA	ABSOLUTA	RELATIVA
SERIE HISTÓRICA DE LOS MESES DE DICIEMBRE					
2001	15.901.915	16.141	0,10	536.636	3,49
2002	16.380.198	3.435	0,02	478.282	3,01
2003	16.826.224	-24.011	-0,14	446.027	2,72
2004	17.340.361	-9.113	-0,05	514.137	3,06
2005	18.316.323	-14.107	-0,08	975.962	5,63
2006	18.925.996	3.173	0,02	609.673	3,33
2007	19.372.777	-20.382	-0,11	446.781	2,36
2008	18.531.312	-190.075	-1,02	-841.465	-4,34
2009	17.803.839	-43.830	-0,25	-727.473	-3,93
2010	17.584.982	-27.728	-0,16	-218.857	-1,23
2011	17.229.922	-18.609	-0,11	-355.060	-2,02
2012	16.442.681	-88.367	-0,53	-787.240	-4,57
2013	16.357.640	64.097	0,39	-85.041	-0,52
2014	16.775.214	79.463	0,48	417.574	2,55
2015	17.308.400	85.314	0,50	533.186	3,18
2016	17.849.055	68.531	0,39	540.655	3,12
2017					
Enero	17.674.175	-174.880	-0,98	569.817	3,33
Febrero	17.748.255	74.080	0,42	580.543	3,38
Marzo	17.910.007	161.752	0,91	604.209	3,49
Abril	18.122.222	212.216	1,18	658.387	3,77
Mayo	18.345.414	223.192	1,23	683.575	3,87
Junio	18.433.107	87.692	0,48	672.835	3,79
Julio	18.489.329	56.222	0,31	644.337	3,61
Agosto	18.309.844	-179.485	-0,97	609.849	3,45
Septiembre	18.336.161	26.318	0,14	624.141	3,52
Octubre	18.430.529	94.368	0,51	617.173	3,46
Noviembre	18.417.756	-12.773	-0,07	637.232	3,58
Diciembre	18.460.201	42.444	0,23	611.146	3,42
2018					
Enero	18.282.031	-178.170	-0,97	607.856	3,44
Febrero	18.363.514	81.483	0,45	615.259	3,47
Marzo	18.502.088	138.573	0,75	592.081	3,31
Abril	18.678.461	176.373	0,95	556.239	3,07
Mayo	18.915.668	237.207	1,27	570.254	3,11
Junio	19.006.990	91.322	0,48	573.884	3,11
Julio	19.042.810	35.819	0,19	553.481	2,99
Agosto	18.839.814	-202.996	-1,07	529.970	2,89
Septiembre	18.862.713	22.899	0,12	526.551	2,87
Octubre	18.993.073	130.360	0,69	562.544	3,05
Noviembre	18.945.624	-47.449	-0,25	527.868	2,87
Diciembre	19.024.165	78.541	0,41	563.965	3,06
2019					
Enero	18.819.300	-204.865	-1,08	537.269	2,94
Febrero	18.888.472	69.172	0,37	524.958	2,86
Marzo	19.043.576	155.104	0,82	541.489	2,93
Abril	19.230.362	186.785	0,98	551.901	2,95
Mayo	19.442.113	211.752	1,10	526.446	2,78
Junio	19.517.697	75.584	0,39	510.707	2,69
Julio	19.533.211	15.514	0,08	490.401	2,58
Agosto	19.320.227	-212.984	-1,09	480.413	2,55
Septiembre	19.323.451	3.224	0,02	460.739	2,44
Octubre	19.429.993	106.541	0,55	436.920	2,30
Noviembre	19.376.878	-53.114	-0,27	431.254	2,28
Diciembre	19.408.538	31.659	0,16	384.373	2,02

EVOLUCIÓN DE LA AFILIACIÓN MEDIA

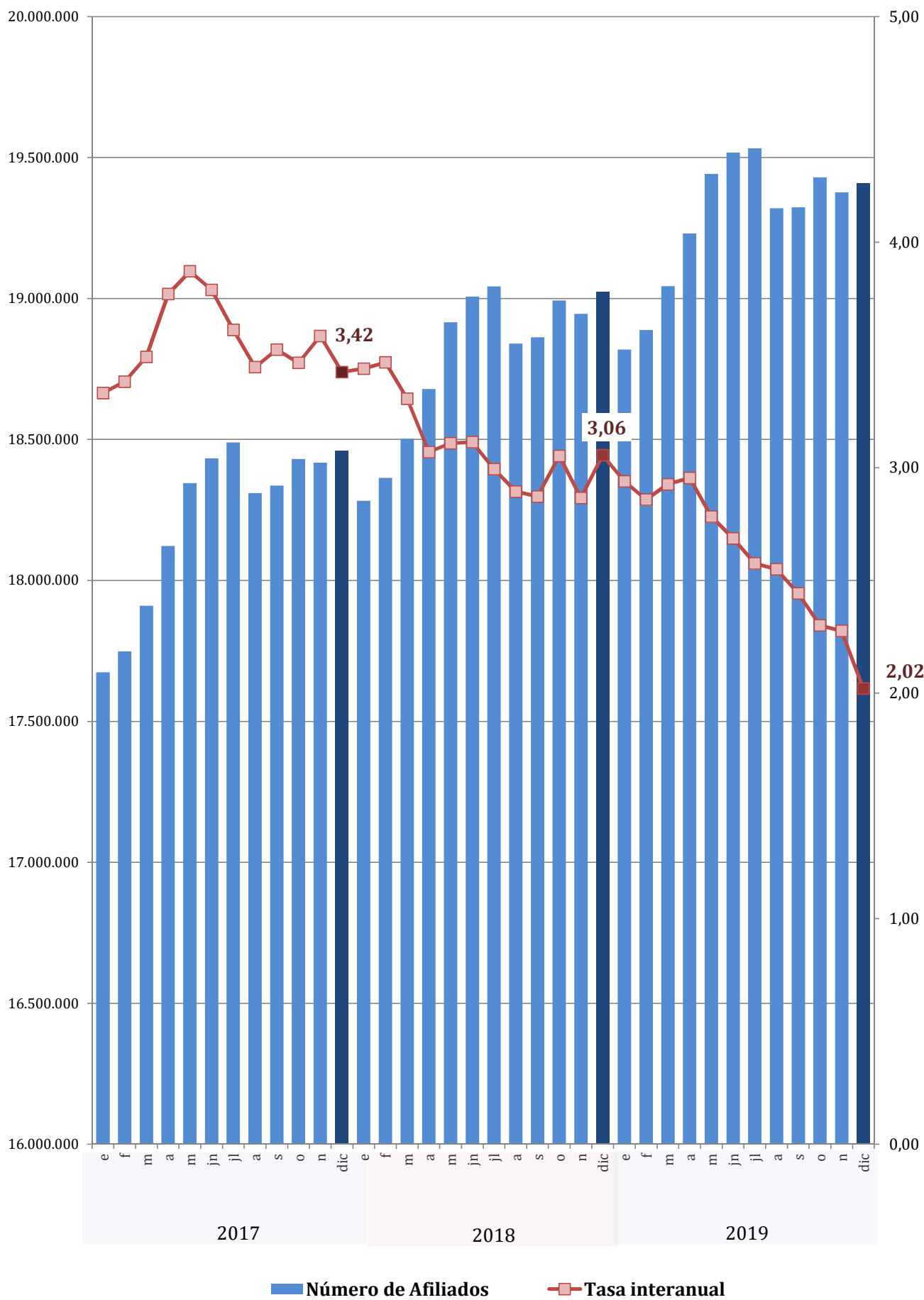
. VARIACIÓN MENSUAL (mes de diciembre)



. VARIACIÓN ANUAL (mes de diciembre)



EVOLUCIÓN DEL NÚMERO DE AFILIADOS Y DE LA TASA INTERANUAL



**EVOLUCIÓN DE LA AFILIACIÓN MEDIA
RÉGIMEN GENERAL**

	TRABAJADORES EN ALTA	VARIACIÓN MENSUAL		VARIACIÓN ANUAL	
		ABSOLUTA	RELATIVA	ABSOLUTA	RELATIVA
SERIE HISTÓRICA DE LOS MESES DE DICIEMBRE					
2001	11.901.095	15.690	0,13	507.582	4,46
2002	12.285.307	-15.722	-0,13	384.212	3,23
2003	12.659.432	-34.733	-0,27	374.125	3,05
2004	13.127.531	-16.258	-0,12	468.099	3,70
2005	13.858.117	-20.971	-0,15	730.587	5,57
2006	14.492.201	-5.489	-0,04	634.083	4,58
2007	14.896.049	-29.353	-0,20	403.849	2,79
2008	14.081.098	-181.305	-1,27	-814.951	-5,47
2009	13.436.667	-62.768	-0,46	-644.432	-4,58
2010	13.273.267	-47.736	-0,36	-163.400	-1,22
2011	12.929.822	-49.393	-0,38	-343.445	-2,59
2012	13.352.736	-80.726	-0,60	422.913	3,27
2013	13.243.868	59.014	0,45	-108.868	-0,82
2014	13.586.517	76.499	0,57	342.649	2,59
2015	14.079.175	86.527	0,62	492.658	3,63
2016	14.591.908	72.112	0,50	512.733	3,64
2017					
Enero	14.434.274	-157.634	-1,08	541.828	3,90
Febrero	14.502.781	68.506	0,47	552.168	3,96
Marzo	14.647.117	144.337	1,00	576.914	4,10
Abril	14.841.054	193.937	1,32	628.208	4,42
Mayo	15.048.625	207.571	1,40	652.116	4,53
Junio	15.125.719	77.094	0,51	643.024	4,44
Julio	15.188.083	62.364	0,41	619.135	4,25
Agosto	15.025.349	-162.734	-1,07	588.644	4,08
Septiembre	15.049.860	24.511	0,16	599.232	4,15
Octubre	15.144.839	94.979	0,63	593.690	4,08
Noviembre	15.139.984	-4.855	-0,03	620.189	4,27
Diciembre	15.191.483	51.498	0,34	599.575	4,11
2018					
Enero	15.025.514	-165.969	-1,09	591.240	4,10
Febrero	15.090.156	64.643	0,43	587.376	4,05
Marzo	15.206.427	116.271	0,77	559.310	3,82
Abril	15.364.491	158.064	1,04	523.436	3,53
Mayo	15.586.623	222.133	1,45	537.998	3,58
Junio	15.664.100	77.477	0,50	538.381	3,56
Julio	15.704.129	40.029	0,26	516.046	3,40
Agosto	15.519.469	-184.660	-1,18	494.120	3,29
Septiembre	15.539.604	20.135	0,13	489.743	3,25
Octubre	15.666.453	126.850	0,82	521.614	3,44
Noviembre	15.624.488	-41.965	-0,27	484.504	3,20
Diciembre	15.704.883	80.395	0,51	513.400	3,38
2019					
Enero	15.522.075	-182.808	-1,16	496.562	3,30
Febrero	15.584.786	62.711	0,40	494.630	3,28
Marzo	15.723.510	138.724	0,89	517.083	3,40
Abril	15.897.052	173.542	1,10	532.561	3,47
Mayo	16.097.438	200.386	1,26	510.814	3,28
Junio	16.162.452	65.014	0,40	498.352	3,18
Julio	16.183.392	20.940	0,13	479.263	3,05
Agosto	15.987.629	-195.763	-1,21	468.160	3,02
Septiembre	15.987.768	139	0,00	448.165	2,88
Octubre	16.090.647	102.878	0,64	424.193	2,71
Noviembre	16.041.754	-48.892	-0,30	417.266	2,67
Diciembre	16.076.050	34.296	0,21	371.167	2,36

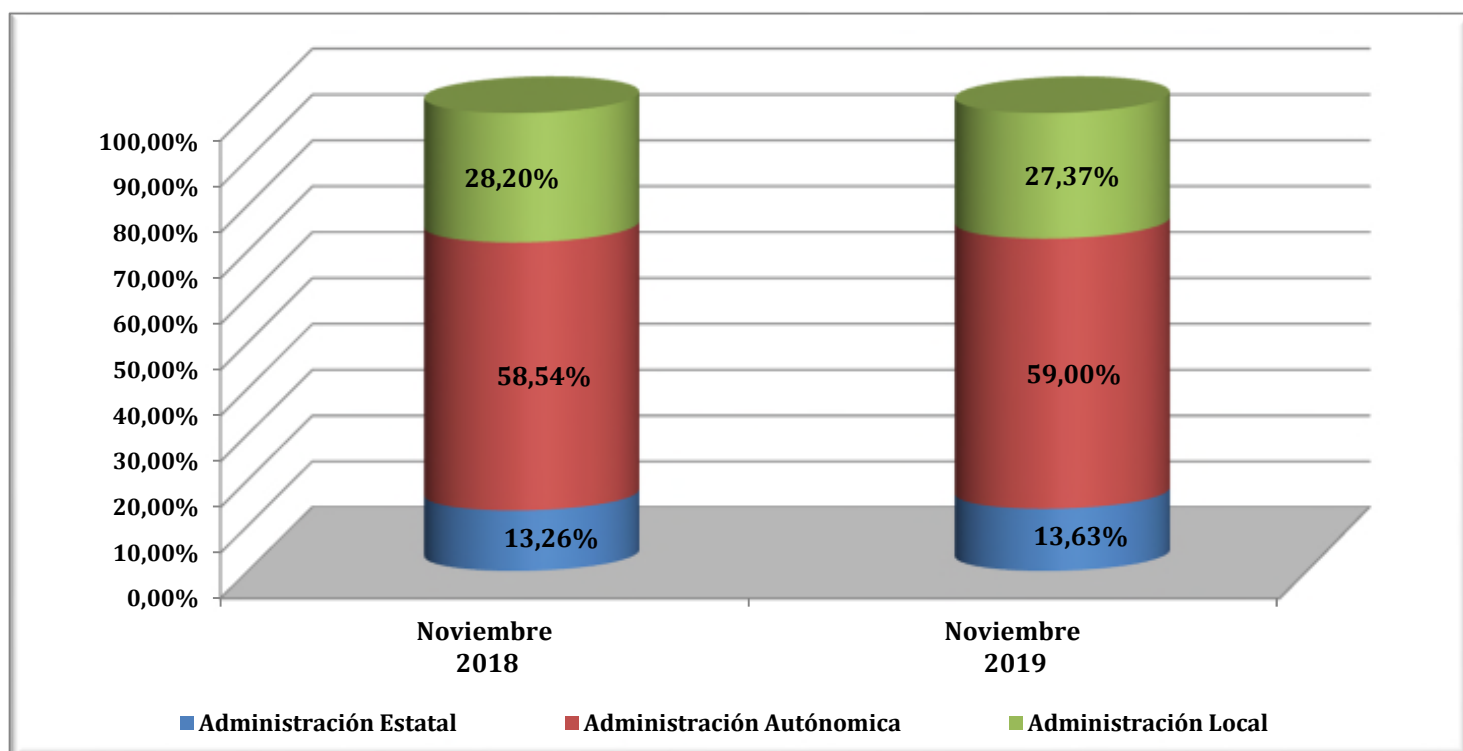
(1) En 2012 Integración de Hogar y Agrario

RÉGIMEN GENERAL
AFILIACIÓN POR SECTORES DE ACTIVIDAD

SECTOR ACTIVIDAD	DICIEMBRE 2019	Variación mensual		Variación anual	
		Absoluta	%	Absoluta	%
Agricultura, Ganadería, Caza, Selvicultura y Pesca	69.832	-1.961	-2,73%	3.079	4,61%
Industrias Extractivas	19.184	-187	-0,97%	188	0,99%
Industria Manufacturera	1.864.236	-11.450	-0,61%	34.474	1,88%
Suministro de Energía Eléctrica, Gas, Vapor y Aire Acondicionado	34.219	-265	-0,77%	-1.141	-3,23%
Suministro de Agua, Actividades de Saneamiento, Gestión de Residuos y Descontaminación	145.215	774	0,54%	4.102	2,91%
Construcción	861.287	-25.763	-2,90%	23.397	2,79%
Comercio; Reparación de Vehículos de Motor y Motocicletas	2.492.377	25.422	1,03%	34.332	1,40%
Transporte y Almacenamiento	741.470	2.053	0,28%	24.767	3,46%
Hostelería	1.259.483	-14.683	-1,15%	45.565	3,75%
Información y Comunicaciones	506.757	-259	-0,05%	24.865	5,16%
Actividades Financieras y de Seguros	320.453	-358	-0,11%	-2.092	-0,65%
Actividades Inmobiliarias	97.836	-273	-0,28%	2.962	3,12%
Actividades Profesionales Científicas y Técnicas	771.389	-183	-0,02%	28.681	3,86%
Actividades Administrativas y Servicios Auxiliares	1.339.266	-6.450	-0,48%	27.374	2,09%
Administración Pública y Defensa; Seguridad Social Obligatoria	1.119.785	5.167	0,46%	19.917	1,81%
Educación	982.600	2.531	0,26%	31.335	3,29%
Actividades Sanitarias y Servicios Sociales	1.620.474	19.231	1,20%	98.964	6,50%
Actividades Artísticas, Recreativas y de Entretenimiento	274.634	3.912	1,45%	13.835	5,30%
Otros Servicios	335.718	33	0,01%	4.700	1,42%
Actividades de los Hogares como Empleadores de Personal Doméstico y Productores de Bienes y Servicios para uso Propio	41.918	-128	-0,30%	-725	-1,70%
Actividades de Organizaciones y Organismo Extraterritoriales	3.426	-2	-0,06%	12	0,34%
TOTAL (sin S.E. Agrario ni S.E. Hogar)	14.901.559	-2.837	-0,02%	418.592	2,89%
S.E. AGRARIO	777.865	37.891	5,12%	-33.417	-4,12%
S.E. HOGAR	396.626	-758	-0,19%	-14.008	-3,41%
TOTAL RÉGIMEN GENERAL	16.076.050	34.296	0,21%	371.167	2,36%

NÚMERO MEDIO DE AFILIADOS EN ALTA EN INVENTARIOS DE ENTES DE ADMINISTRACIONES PÚBLICAS POR ACTIVIDAD ECONÓMICA (CNAE 2009)

	nov-18	nov-19	Diferencia	
			Absoluta	en %
Administración Estatal	329.485	349.944	20.459	6,21%
Administración Autónoma	1.454.440	1.514.842	60.402	4,15%
Administración Local	700.793	702.582	1.789	0,26%
Total Administración	2.484.718	2.567.367	82.650	3,33%



**EVOLUCIÓN DE LA AFILIACIÓN MEDIA
RÉGIMEN ESPECIAL DE TRABAJADORES AUTÓNOMOS**

	TRABAJADORES EN ALTA	VARIACIÓN MENSUAL		VARIACION ANUAL	
		ABSOLUTA	RELATIVA	ABSOLUTA	RELATIVA
SERIE HISTÓRICA DE LOS MESES DE DICIEMBRE					
2001	2.622.593	-322	-0,01	31.999	1,24
2002	2.675.696	144	0,01	53.103	2,02
2003	2.770.251	5.327	0,19	94.555	3,53
2004	2.878.779	5.459	0,19	108.528	3,92
2005	2.967.849	4.328	0,15	89.070	3,09
2006	3.053.034	6.025	0,20	85.185	2,87
2007	3.159.017	2.105	0,07	105.983	3,47
2008	3.319.188	-17.291	-0,52	160.171	5,07
2009	3.162.337	-8.019	-0,25	-156.852	-4,73
2010	3.104.248	-6.497	-0,21	-58.089	-1,84
2011	3.071.669	-6.699	-0,22	-32.579	-1,05
2012	3.024.652	-4.142	-0,14	-47.017	-1,53
2013	3.050.341	7.745	0,25	25.689	0,85
2014	3.125.806	5.754	0,18	75.466	2,47
2015	3.167.999	1.811	0,06	42.193	1,35
2016	3.194.210	316	0,01	26.211	0,83
2017					
Enero	3.177.431	-16.778	-0,53	27.959	0,89
Febrero	3.181.472	4.041	0,13	28.407	0,90
Marzo	3.196.754	15.282	0,48	27.459	0,87
Abril	3.214.007	17.253	0,54	29.873	0,94
Mayo	3.229.086	15.079	0,47	30.938	0,97
Junio	3.238.410	9.324	0,29	29.032	0,90
Julio	3.229.905	-8.506	-0,26	24.877	0,78
Agosto	3.213.140	-16.765	-0,52	21.443	0,67
Septiembre	3.216.272	3.132	0,10	24.433	0,77
Octubre	3.217.902	1.630	0,05	23.642	0,74
Noviembre	3.210.880	-7.022	-0,22	16.986	0,53
Diciembre	3.204.678	-6.202	-0,19	10.468	0,33
2018					
Enero	3.193.892	-10.785	-0,34	16.461	0,52
Febrero	3.209.919	16.027	0,50	28.447	0,89
Marzo	3.230.400	20.481	0,64	33.646	1,05
Abril	3.246.854	16.454	0,51	32.846	1,02
Mayo	3.261.398	14.544	0,45	32.312	1,00
Junio	3.273.558	12.160	0,37	35.148	1,09
Julio	3.267.169	-6.389	-0,20	37.265	1,15
Agosto	3.249.275	-17.894	-0,55	36.135	1,12
Septiembre	3.253.670	4.395	0,14	37.398	1,16
Octubre	3.258.612	4.942	0,15	40.710	1,27
Noviembre	3.254.138	-4.474	-0,14	43.258	1,35
Diciembre	3.254.663	526	0,02	49.986	1,56
2019					
Enero	3.234.373	-20.291	-0,62	40.480	1,27
Febrero	3.239.653	5.280	0,16	29.733	0,93
Marzo	3.254.078	14.425	0,45	23.678	0,73
Abril	3.266.741	12.663	0,39	19.887	0,61
Mayo	3.277.855	11.114	0,34	16.457	0,50
Junio	3.286.600	8.745	0,27	13.042	0,40
Julio	3.278.833	-7.767	-0,24	11.664	0,36
Agosto	3.261.552	-17.282	-0,53	12.276	0,38
Septiembre	3.266.258	4.707	0,14	12.588	0,39
Octubre	3.271.976	5.718	0,18	13.364	0,41
Noviembre	3.269.092	-2.884	-0,09	14.955	0,46
Diciembre	3.269.089	-4	-0,00	14.425	0,44

RÉGIMEN ESPECIAL DE TRABAJADORES AUTÓNOMOS
AFILIACIÓN POR SECTORES DE ACTIVIDAD

SECTOR ACTIVIDAD	DICIEMBRE 2019	Variación intermensual		Variación interanual	
		Absoluta	%	Absoluta	%
Agricultura, Ganadería, Caza, Selvicultura y Pesca	265.782	32	0,01%	-227	-0,09%
Industrias Extractivas	1.523	12	0,83%	-10	-0,65%
Industria Manufacturera	215.521	-135	-0,06%	-13.010	-5,69%
Suministro de Energía Eléctrica, Gas, Vapor y Aire Acondicionado	1.630	6	0,34%	56	3,56%
Suministro de Agua, Actividades de Saneamiento, Gestión de Residuos y Descontaminación	2.445	2	0,10%	25	1,04%
Construcción	383.524	-1.427	-0,37%	6.099	1,62%
Comercio; Reparación de Vehículos de Motor y Motocicletas	779.286	350	0,04%	-10.069	-1,28%
Transporte y Almacenamiento	204.331	509	0,25%	2.734	1,36%
Hostelería	321.935	-586	-0,18%	2.294	0,72%
Información y Comunicaciones	66.551	127	0,19%	1.841	2,84%
Actividades Financieras y de Seguros	60.010	82	0,14%	77	0,13%
Actividades Inmobiliarias	48.627	59	0,12%	2.392	5,17%
Actividades Profesionales Científicas y Técnicas	291.688	427	0,15%	6.001	2,10%
Actividades Administrativas y Servicios Auxiliares	132.150	-211	-0,16%	2.105	1,62%
Administración Pública y Defensa; Seguridad Social Obligatoria	1.192	4	0,31%	137	13,01%
Educación	93.447	126	0,14%	2.978	3,29%
Actividades Sanitarias y Servicios Sociales	116.996	93	0,08%	3.591	3,17%
Actividades Artísticas, Recreativas y de Entretenimiento	71.697	271	0,38%	3.089	4,50%
Otros Servicios	210.115	259	0,12%	4.309	2,09%
Actividades de los Hogares como Empleadores de Personal Doméstico y Productores de Bienes y Servicios para uso Propio	368	-3	-0,89%	-7	-1,88%
Actividades de Organizaciones y Organismo Extraterritoriales	271	-1	-0,34%	19	7,40%
TOTAL	3.269.089	-4	0,00%	14.425	0,44%

**EVOLUCIÓN DE LA AFILIACIÓN MEDIA
RÉGIMEN ESPECIAL DE TRABAJADORES DEL MAR**

	TRABAJADORES EN ALTA	VARIACIÓN MENSUAL		VARIACION ANUAL	
		ABSOLUTA	RELATIVA	ABSOLUTA	RELATIVA
SERIE HISTÓRICA DE LOS MESES DE DICIEMBRE					
2001	76.157	-2.213	-2,82	-581	-0,76
2002	74.939	-1.033	-1,36	-1.218	-1,60
2003	72.668	-2.424	-3,23	-2.271	-3,03
2004	71.265	-2.318	-3,15	-1.403	-1,93
2005	70.229	-2.042	-2,83	-1.036	-1,45
2006	69.067	-2.010	-2,83	-1.162	-1,65
2007	67.826	-1.882	-2,70	-1.241	-1,80
2008	66.138	-2.768	-4,02	-1.688	-2,49
2009	63.530	-2.125	-3,24	-2.608	-3,94
2010	61.344	-2.563	-4,01	-2.186	-3,44
2011	60.035	-2.699	-4,30	-1.310	-2,13
2012	59.252	-2.967	-4,77	-783	-1,30
2013	59.074	-2.658	-4,31	-178	-0,30
2014	58.841	-2.752	-4,47	-233	-0,40
2015	57.599	-2.986	-4,93	-1.241	-2,11
2016	60.220	-3.862	-6,03	2.621	4,55
2017					
Enero	59.874	-347	-0,58	982	1,67
Febrero	61.385	1.511	2,52	904	1,49
Marzo	63.485	2.100	3,42	659	1,05
Abril	64.516	1.031	1,62	1.001	1,58
Mayo	65.040	524	0,81	1.142	1,79
Junio	66.323	1.284	1,97	1.343	2,07
Julio	68.684	2.360	3,56	769	1,13
Agosto	68.741	57	0,08	46	0,07
Septiembre	67.504	-1.236	-1,80	779	1,17
Octubre	65.309	-2.195	-3,25	154	0,24
Noviembre	64.468	-841	-1,29	385	0,60
Diciembre	61.617	-2.851	-4,42	1.396	2,32
2018					
Enero	60.224	-1.393	-2,26	350	0,58
Febrero	61.092	868	1,44	-293	-0,48
Marzo	62.967	1.876	3,07	-517	-0,81
Abril	64.853	1.886	3,00	338	0,52
Mayo	65.382	528	0,81	342	0,53
Junio	67.081	1.699	2,60	758	1,14
Julio	69.303	2.222	3,31	619	0,90
Agosto	68.884	-419	-0,60	144	0,21
Septiembre	67.271	-1.613	-2,34	-233	-0,34
Octubre	65.907	-1.364	-2,03	598	0,92
Noviembre	64.953	-954	-1,45	485	0,75
Diciembre	62.620	-2.333	-3,59	1.003	1,63
2019					
Enero	61.204	-1.415	-2,26	981	1,63
Febrero	62.443	1.238	2,02	1.351	2,21
Marzo	64.426	1.983	3,18	1.459	2,32
Abril	65.012	586	0,91	158	0,24
Mayo	65.284	272	0,42	-98	-0,15
Junio	67.269	1.985	3,04	188	0,28
Julio	69.625	2.356	3,50	322	0,47
Agosto	69.695	70	0,10	811	1,18
Septiembre	68.075	-1.621	-2,33	803	1,19
Octubre	66.040	-2.034	-2,99	133	0,20
Noviembre	64.725	-1.315	-1,99	-227	-0,35
Diciembre	62.115	-2.610	-4,03	-505	-0,81

**EVOLUCIÓN DE LA AFILIACIÓN MEDIA
RÉGIMEN ESPECIAL DE LA MINERÍA DEL CARBÓN**

	TRABAJADORES EN ALTA	VARIACIÓN MENSUAL		VARIACION ANUAL	
		ABSOLUTA	RELATIVA	ABSOLUTA	RELATIVA
SERIE HISTÓRICA DE LOS MESES DE DICIEMBRE					
2001	15.745	-145	-0,91	-1.519	-8,80
2002	14.249	-174	-1,20	-1.497	-9,50
2003	12.790	-82	-0,64	-1.459	-10,24
2004	11.261	-187	-1,63	-1.530	-11,96
2005	9.747	-16	-0,16	-1.514	-13,44
2006	9.016	-96	-1,05	-731	-7,50
2007	8.207	-155	-1,85	-809	-8,97
2008	7.749	-156	-1,97	-459	-5,59
2009	7.207	-38	-0,53	-541	-6,99
2010	6.281	-119	-1,87	-926	-12,85
2011	5.670	-269	-4,53	-611	-9,73
2012	4.737	-201	-4,08	-933	-16,46
2013	4.357	-4	-0,09	-379	-8,01
2014	4.050	-38	-0,94	-307	-7,05
2015	3.626	-39	-1,05	-424	-10,47
2016	2.717	-36	-1,30	-910	-25,09
2017					
Enero	2.595	-121	-4,46	-952	-26,85
Febrero	2.618	22	0,86	-935	-26,32
Marzo	2.650	33	1,25	-823	-23,69
Abril	2.645	-5	-0,19	-695	-20,80
Mayo	2.664	18	0,70	-622	-18,93
Junio	2.654	-10	-0,36	-563	-17,49
Julio	2.658	4	0,15	-444	-14,32
Agosto	2.615	-43	-1,63	-284	-9,80
Septiembre	2.525	-89	-3,41	-303	-10,71
Octubre	2.479	-46	-1,83	-313	-11,21
Noviembre	2.424	-55	-2,21	-328	-11,92
Diciembre	2.423	-1	-0,04	-293	-10,80
2018					
Enero	2.401	-22	-0,92	-194	-7,49
Febrero	2.347	-54	-2,25	-271	-10,34
Marzo	2.293	-54	-2,29	-357	-13,47
Abril	2.263	-30	-1,30	-382	-14,44
Mayo	2.265	2	0,07	-399	-14,97
Junio	2.251	-14	-0,60	-403	-15,17
Julio	2.209	-42	-1,87	-449	-16,89
Agosto	2.185	-24	-1,07	-429	-16,42
Septiembre	2.168	-18	-0,80	-358	-14,16
Octubre	2.101	-67	-3,10	-379	-15,27
Noviembre	2.046	-55	-2,62	-379	-15,63
Diciembre	1.999	-47	-2,29	-425	-17,52
2019					
Enero	1.648	-351	-17,56	-753	-31,37
Febrero	1.590	-57	-3,48	-757	-32,24
Marzo	1.562	-28	-1,76	-731	-31,87
Abril	1.557	-5	-0,32	-706	-31,19
Mayo	1.537	-21	-1,33	-728	-32,15
Junio	1.377	-160	-10,40	-874	-38,84
Julio	1.360	-17	-1,21	-849	-38,43
Agosto	1.351	-9	-0,69	-835	-38,19
Septiembre	1.350	-1	-0,05	-818	-37,72
Octubre	1.330	-21	-1,53	-771	-36,71
Noviembre	1.306	-23	-1,75	-739	-36,14
Diciembre	1.284	-23	-1,75	-715	-35,78

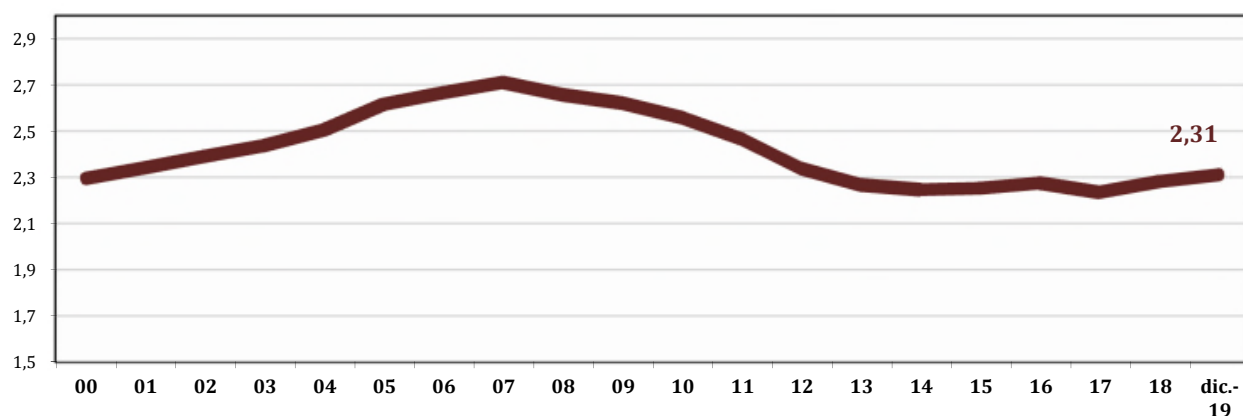
EVOLUCIÓN AFILIADOS/PENSIONISTAS

	AFILIADOS OCUPADOS	AFILIADOS EN DESEMPLEO	TOTAL AFILIADOS	PENSIONISTAS	RELACION AFIL./PENS
dic-91	12.614.031	1.532.417	14.146.448	5.913.691	2,39
dic-92	12.234.096	1.607.685	13.841.781	6.054.084	2,29
dic-93	11.916.436	1.736.397	13.652.833	6.268.105	2,18
dic-94	12.109.602	1.410.066	13.519.668	6.391.427	2,12
dic-95	12.300.791	1.194.809	13.495.600	6.516.282	2,07
dic-96	12.534.661	1.152.362	13.687.023	6.636.497	2,06
dic-97	13.029.432	1.034.695	14.064.127	6.740.378	2,09
dic-98	13.816.294	914.356	14.730.650	6.846.595	2,15
dic-99	14.578.326	853.664	15.431.990	6.932.804	2,23
dic-00	15.236.218	863.763	16.099.981	7.017.233	2,29
dic-01	15.748.752	920.661	16.669.413	7.121.087	2,34
dic-02	16.188.390	1.000.967	17.189.357	7.190.919	2,39
dic-03	16.589.561	1.073.834	17.663.395	7.247.856	2,44
dic-04	17.161.920	1.121.015	18.282.935	7.300.329	2,50
dic-05	18.156.182	1.169.636	19.325.818	7.388.500	2,62
dic-06	18.770.259	1.209.077	19.979.336	7.494.385	2,67
dic-07	19.195.755	1.367.463	20.563.218	7.586.574	2,71
dic-08	18.305.613	2.156.051	20.461.664	7.700.749	2,66
dic-09	17.640.018	2.874.522	20.514.540	7.826.416	2,62
dic-10	17.478.095	2.858.314	20.336.409	7.948.463	2,56
dic-11	17.111.792	2.770.164	19.881.956	8.061.785	2,47
dic-12	16.332.488	2.798.733	19.131.221	8.182.112	2,34
dic-13	16.258.042	2.592.428	18.850.470	8.315.826	2,27
dic-14	16.651.884	2.280.749	18.932.633	8.428.617	2,25
dic-15	17.180.590	1.982.624	19.163.214	8.508.482	2,25
dic-16	17.741.897	1.842.758	19.584.655	8.609.085	2,27
dic-17	18.331.107	1.124.277	19.455.384	8.705.707	2,23
dic-18 (1)	18.914.563	1.176.227	20.090.790	8.806.744	2,28
dic-19	19.261.636	1.300.805	20.562.441	8.897.902	2,31

(1) A partir de 2018 el dato de afiliados en desempleo corresponde a la media mensual

Los datos de afiliados ocupados corresponden al último día de cada mes (no son medios como en las estadísticas anteriores), debido a la antigüedad de la serie cuando no se disponía de datos medios y a fin de que se puedan realizar comparaciones homogéneas

Datos a diciembre de cada año



AFILIACIÓN POR PROVINCIAS Y CC.AA. DICIEMBRE 2019

	GENERAL (1)	AUTÓNOMOS	MAR	CARBÓN	TOTAL SISTEMA
Almería	243.767	59.498	854	0	304.118
Cádiz	311.132	61.275	4.366	0	376.774
Córdoba	252.364	52.766	0	0	305.130
Granada	278.097	64.889	181	0	343.168
Huelva	172.156	27.828	1.728	0	201.711
Jaén	224.271	41.358	0	0	265.629
Málaga	503.031	119.952	1.082	0	624.066
Sevilla	642.649	111.757	370	0	754.776
ANDALUCÍA	2.627.467	539.324	8.581	0	3.175.372
Huesca	76.843	22.136	0	0	98.979
Teruel	41.653	13.235	0	46	54.934
Zaragoza	358.192	66.351	0	21	424.564
ARAGÓN	476.688	101.722	0	67	578.477
ASTURIAS	291.834	73.169	1.569	1.101	367.673
ILLES BALEARS	343.475	90.509	1.795	0	435.779
Las Palmas	368.214	65.190	3.965	0	437.369
S.C.Tenerife	323.645	63.885	2.530	0	390.060
CANARIAS	691.859	129.074	6.495	0	827.428
CANTABRIA	176.520	41.333	1.106	0	218.958
Ávila	39.768	14.231	0	0	53.999
Burgos	120.571	27.499	0	0	148.070
León	122.469	36.586	0	112	159.167
Palencia	50.759	13.172	0	0	63.931
Salamanca	94.275	26.443	0	0	120.717
Segovia	47.387	14.274	0	0	61.661
Soria	31.254	7.844	0	0	39.098
Valladolid	184.216	36.059	0	0	220.275
Zamora	40.787	16.785	0	0	57.572
CASTILLA-LEÓN	731.484	192.892	0	112	924.488
Albacete	110.981	29.862	0	0	140.842
Ciudad Real	133.596	35.682	0	2	169.281
Cuenca	58.408	18.819	0	0	77.227
Guadalajara	78.860	15.051	0	0	93.911
Toledo	183.011	49.764	0	0	232.775
CAST.-LA MANCHA	564.856	149.178	0	2	714.036
Barcelona	2.244.220	397.453	3.167	0	2.644.841
Girona	257.082	60.069	1.058	0	318.208
Lleida	150.722	38.824	0	1	189.546
Tarragona	251.126	53.818	1.837	0	306.781
CATALUÑA	2.903.149	550.164	6.062	1	3.459.377
Alicante	529.042	132.706	2.501	0	664.249
Castellón	200.161	40.871	993	0	242.026
Valencia	863.210	178.574	3.100	0	1.044.885
C. VALENCIANA	1.592.414	352.151	6.595	0	1.951.160
Badajoz	201.145	49.204	0	0	250.349
Cáceres	112.159	31.304	0	0	143.463
EXTREMADURA	313.304	80.507	0	0	393.811
A Coruña	346.413	85.155	6.031	0	437.599
Lugo	87.153	33.645	1.494	0	122.291
Ourense	79.705	23.560	0	0	103.265
Pontevedra	276.604	66.927	13.574	0	357.104
GALICIA	789.874	209.287	21.098	0	1.020.259
C. DE MADRID	2.891.133	407.514	3.875	0	3.302.523
R. DE MURCIA	489.686	100.303	1.094	0	591.083
NAVARRA	242.684	47.167	0	0	289.851
Araba/Álava	141.027	20.467	0	0	161.494
Gipuzkoa	260.567	66.484	666	0	327.716
Bizkaia	404.491	84.016	2.875	0	491.382
PAÍS VASCO	806.085	170.967	3.541	0	980.592
LA RIOJA	104.598	25.722	0	0	130.320
CEUTA	19.233	3.399	202	0	22.834
MELILLA	19.707	4.707	103	0	24.516
TOTAL	16.076.050	3.269.088	62.115	1.284	19.408.538

(1) El desglose figura en la siguiente página

AFILIACIÓN POR PROVINCIAS Y CC.AA. RÉGIMEN GENERAL. DICIEMBRE 2019

	GENERAL	S.E. AGRARIO	S.E.HOGAR	TOTAL RÉGIMEN GENERAL
Almería	184.703	56.399	2.665	243.767
Cádiz	280.708	26.391	4.033	311.132
Córdoba	180.916	67.869	3.579	252.364
Granada	218.993	53.746	5.358	278.097
Huelva	115.780	55.014	1.362	172.156
Jaén	133.491	88.739	2.041	224.271
Málaga	459.108	32.435	11.489	503.031
Sevilla	543.057	86.820	12.772	642.649
ANDALUCÍA	2.116.756	467.413	43.298	2.627.467
Huesca	71.890	3.546	1.407	76.843
Teruel	39.931	961	761	41.653
Zaragoza	343.677	5.677	8.837	358.192
ARAGÓN	455.498	10.185	11.004	476.688
ASTURIAS	282.456	1.068	8.310	291.834
ILLES BALEARS	331.208	2.341	9.926	343.475
Las Palmas	355.959	6.644	5.611	368.214
S.C.Tenerife	311.792	7.481	4.372	323.645
CANARIAS	667.751	14.125	9.983	691.859
CANTABRIA	170.540	894	5.086	176.520
Ávila	37.357	1.359	1.052	39.768
Burgos	116.886	1.115	2.570	120.571
León	118.104	1.170	3.195	122.469
Palencia	48.972	887	900	50.759
Salamanca	89.811	1.824	2.640	94.275
Segovia	44.303	1.800	1.285	47.387
Soria	29.874	639	740	31.254
Valladolid	177.006	2.961	4.248	184.216
Zamora	38.546	1.342	899	40.787
CASTILLA-LEÓN	700.859	13.095	17.530	731.484
Albacete	98.811	9.839	2.331	110.981
Ciudad Real	118.097	12.507	2.993	133.596
Cuenca	51.377	5.788	1.243	58.408
Guadalajara	76.741	629	1.490	78.860
Toledo	172.799	6.982	3.230	183.011
CAST.-LA MANCHA	517.824	35.745	11.287	564.856
Barcelona	2.189.868	4.723	49.630	2.244.220
Girona	249.280	2.931	4.871	257.082
Lleida	142.007	6.522	2.193	150.722
Tarragona	240.609	6.847	3.671	251.126
CATALUÑA	2.821.763	21.023	60.364	2.903.149
Alicante	502.782	17.159	9.102	529.042
Castellón	184.798	11.556	3.808	200.161
Valencia	810.642	34.262	18.305	863.210
C. VALENCIANA	1.498.221	62.977	31.215	1.592.414
Badajoz	159.292	39.211	2.642	201.145
Cáceres	91.632	18.611	1.916	112.159
EXTREMADURA	250.924	57.822	4.558	313.304
A Coruña	333.286	1.943	11.184	346.413
Lugo	82.170	1.693	3.289	87.153
Ourense	76.333	333	3.040	79.705
Pontevedra	266.930	1.255	8.419	276.604
GALICIA	758.719	5.223	25.932	789.874
C. DE MADRID	2.784.338	1.920	104.876	2.891.133
R. DE MURCIA	405.631	73.080	10.975	489.686
NAVARRA	230.494	5.050	7.141	242.684
Araba/Álava	137.321	748	2.958	141.027
Gipuzkoa	250.248	507	9.812	260.567
Bizkaia	387.727	894	15.870	404.491
PAÍS VASCO	775.296	2.149	28.640	806.085
LA RIOJA	98.146	3.745	2.707	104.598
CEUTA	17.138	3	2.092	19.233
MELILLA	17.997	6	1.704	19.707
TOTAL	14.901.559	777.865	396.626	16.076.050

AFILIACIÓN POR PROVINCIAS Y CC.AA. DICIEMBRE 2019

VARIACIÓN MENSUAL Y ANUAL

	DICIEMBRE 2019	Variación mensual		Variación anual	
		Absoluta	Relativa	Absoluta	Relativa
Almería	304.118	1.908	0,63%	8.269	2,79%
Cádiz	376.774	-274	-0,07%	10.758	2,94%
Córdoba	305.130	5.405	1,80%	334	0,11%
Granada	343.168	7.655	2,28%	7.908	2,36%
Huelva	201.711	-4.203	-2,04%	3.277	1,65%
Jaén	265.629	29.441	12,47%	-1.786	-0,67%
Málaga	624.066	-2.017	-0,32%	19.935	3,30%
Sevilla	754.776	138	0,02%	16.506	2,24%
ANDALUCÍA	3.175.372	38.053	1,21%	65.201	2,10%
Huesca	98.979	1.745	1,79%	3.350	3,50%
Teruel	54.934	-143	-0,26%	422	0,77%
Zaragoza	424.564	-451	-0,11%	7.523	1,80%
ARAGÓN	578.477	1.151	0,20%	11.295	1,99%
ASTURIAS	367.673	-487	-0,13%	3.517	0,97%
ILLES BALEARS	435.779	-16.326	-3,61%	8.919	2,09%
Las Palmas	437.369	804	0,18%	5.636	1,31%
S.C.Tenerife	390.060	1.759	0,45%	8.805	2,31%
CANARIAS	827.428	2.563	0,31%	14.441	1,78%
CANTABRIA	218.958	-708	-0,32%	3.830	1,78%
Ávila	53.999	6	0,01%	788	1,48%
Burgos	148.070	-338	-0,23%	529	0,36%
León	159.167	-458	-0,29%	1.345	0,85%
Palencia	63.931	-1.133	-1,74%	162	0,25%
Salamanca	120.717	-297	-0,25%	933	0,78%
Segovia	61.661	-503	-0,81%	681	1,12%
Soria	39.098	-517	-1,30%	379	0,98%
Valladolid	220.275	408	0,19%	3.956	1,83%
Zamora	57.572	-290	-0,50%	151	0,26%
CASTILLA-LEÓN	924.488	-3.122	-0,34%	8.924	0,97%
Albacete	140.842	-134	-0,10%	2.373	1,71%
Ciudad Real	169.281	1.701	1,01%	-655	-0,39%
Cuenca	77.227	261	0,34%	1.223	1,61%
Guadalajara	93.911	-56	-0,06%	1.401	1,51%
Toledo	232.775	799	0,34%	3.496	1,52%
CAST.-LA MANCHA	714.036	2.571	0,36%	7.838	1,11%
Barcelona	2.644.841	-561	-0,02%	47.150	1,82%
Girona	318.208	-1.856	-0,58%	6.963	2,24%
Lleida	189.546	1.199	0,64%	3.445	1,85%
Tarragona	306.781	-2.334	-0,75%	5.197	1,72%
CATALUÑA	3.459.377	-3.551	-0,10%	62.756	1,85%
Alicante	664.249	-2.820	-0,42%	15.188	2,34%
Castellón	242.026	251	0,10%	1.851	0,77%
Valencia	1.044.885	4.155	0,40%	29.873	2,94%
C. VALENCIANA	1.951.160	1.586	0,08%	46.912	2,46%
Badajoz	250.349	1.281	0,51%	-456	-0,18%
Cáceres	143.463	-412	-0,29%	-202	-0,14%
EXTREMADURA	393.811	869	0,22%	-658	-0,17%
A Coruña	437.599	-1.646	-0,37%	5.771	1,34%
Lugo	122.291	-438	-0,36%	393	0,32%
Ourense	103.265	-141	-0,14%	1.272	1,25%
Pontevedra	357.104	-1.107	-0,31%	6.716	1,92%
GALICIA	1.020.259	-3.331	-0,33%	14.152	1,41%
C. DE MADRID	3.302.523	11.641	0,35%	93.976	2,93%
R. DE MURCIA	591.083	610	0,10%	16.218	2,82%
NAVARRA	289.851	-1.374	-0,47%	7.210	2,55%
Araba/Álava	161.494	367	0,23%	2.818	1,78%
Gipuzkoa	327.716	-670	-0,20%	6.200	1,93%
Bizkaia	491.382	986	0,20%	9.470	1,97%
PAÍS VASCO	980.592	683	0,07%	18.488	1,92%
LA RIOJA	130.320	138	0,11%	1.825	1,42%
CEUTA	22.834	341	1,52%	-109	-0,47%
MELILLA	24.516	355	1,47%	-363	-1,46%
TOTAL	19.408.538	31.659	0,16%	384.373	2,02%