



GOBIERNO
DE ESPAÑA

MINISTERIO
DE TRABAJO, MIGRACIONES
Y SEGURIDAD SOCIAL

SECRETARÍA DE ESTADO
DE SEGURIDAD SOCIAL

Afiliación a la Seguridad Social

Mayo 2019



AFILIADOS OCUPADOS A LA SEGURIDAD SOCIAL

ÍNDICE

	Página
Conceptos usados	3
Radiografía de la situación actual	4
Nota resumen de los datos mensuales de afiliación	5
Serie histórica de afiliación media por actividad económica y relación laboral	8
Serie histórica de afiliación media por actividad económica y relación laboral con ajuste estacional	9
Número de Convenios Especiales	10
Número de empresas del régimen general con trabajadores a fin de mes según tamaño de la empresa. R. General	11
Número de empresas del régimen especial del mar con trabajadores a fin de mes según tamaño de la empresa. R. Mar	12
Número de empresas del régimen especial del carbón con trabajadores a fin de mes según tamaño de la empresa. R. Carbón	13
Número de empresas del total sistema de la empresa.	14
Evolución de la afiliación diaria.	15
Distribución por regímenes	16
Evolución por regímenes	17
Evolución de la afiliación mensual y anual (gráfico)	18
Evolución de la afiliación por género	19
Evolución de la afiliación de trabajadores extranjeros	20
Evolución mensual. Total Sistema	21
Evolución de la variación mensual y anual (gráfico)	22
Tasas de variación interanual de la afiliación (gráfico)	23
Evolución mensual . Régimen General	24
Régimen General. Distribución por sectores de actividad	25
Número medio de afiliados en alta en Inventarios de Entes de Administraciones Públicas por Actividad (Excluidos trabajadores de Mutualidades)	26
Evolución mensual. Régimen Esp. Trabajadores Autónomos	27
Régimen Autónomos. Distribución por sectores de actividad	28
Evolución mensual. Régimen Esp. Trabajadores del Mar	29
Evolución mensual. Régimen Esp. Minería del Carbón	30
Evolución de la relación afiliados/pensionistas	31
Distribución por Provincias, CC.AA y Regímenes	32
Distribución por Provincias, CC.AA . (Régimen General)	33
Distribución por Provincias y CC.AA. Variaciones mensual y anual.	34

CONCEPTOS USADOS

Los dos tipos de datos de afiliación que se ofrecen se refieren a relaciones con la Seguridad Social que están en alta por razón de su trabajo (ocupados)

No incluyen los que cotizan por otros motivos (perceptores de prestaciones de desempleo, convenios especiales, obtención de prestación sanitaria. Estos últimos sólo se incluyen en la estadística que muestra la relación entre el número total de afiliados y el número total de pensionistas). Se miden relaciones más que personas: los pluriempleados aparecen contados varias veces.

AFILIACIÓN MEDIA DEL MES

Es el promedio de los que están de alta en cada uno de los días laborables del mes.

Ventaja de este indicador: Es más estable que la cifra del último día y refleja mejor como ha sido la afiliación en el conjunto del mes.

Inconvenientes: Está influido por el momento del año. Por ejemplo, la afiliación baja habitualmente en agosto y diciembre.

AFILIACIÓN DESESTACIONALIZADA

Es una estimación en la que se corrige la influencia del momento del año, según la experiencia de los ejercicios anteriores. El método utilizado para ello se explica en la página WEB.

Ventaja de este indicador: Es más fiable para medir la tendencia y para comparar meses consecutivos mediante variación porcentual.

Inconvenientes: No es adecuado para medir niveles absolutos de personas que efectivamente estuvieron afiliadas ese mes, ya que es una construcción estadística.

Mayo 2019

Afiliados

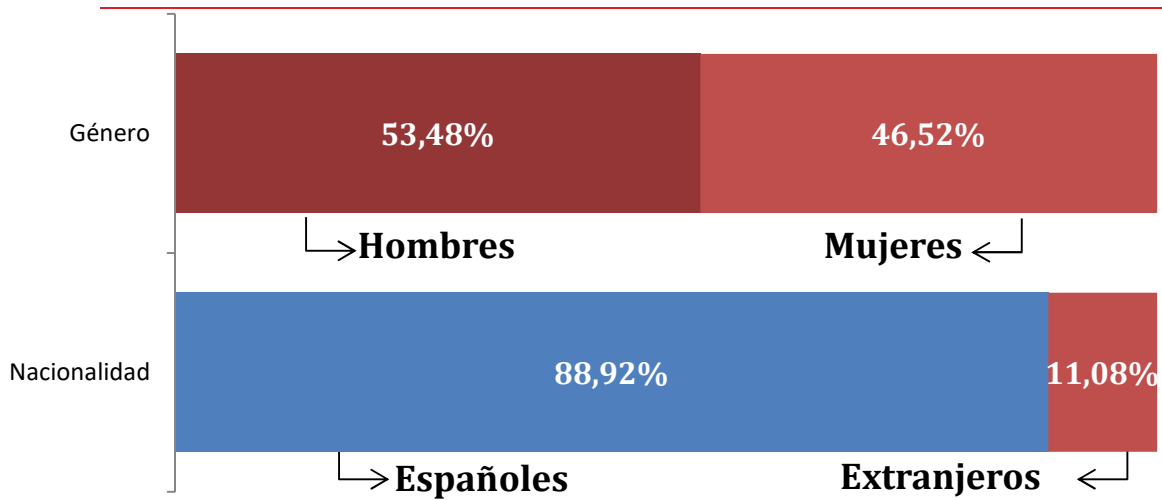
19.442.113

211.752
1,10%

VARIACIÓN
MENSUAL

VARIACIÓN
ANUAL

526.446
2,78%



AFILIADOS OCUPADOS A LA SEGURIDAD SOCIAL MAYO 2019

AFILIADOS MEDIOS MENSUALES

El número medio de afiliados al Sistema de la Seguridad Social durante el mes de mayo ha alcanzado la cifra de 19.442.113 para el Total Sistema y 16.097.438 para el Régimen General (Incluye Sistemas Especiales Agrario y Hogar).

La tasa interanual asciende a un 2,78% para el Total Sistema y a un 3,28% para el Régimen General (Incluye Sistemas Especiales Agrario y Hogar).

La evolución interanual (MAYO sobre MAYO) de la afiliación media por regímenes ha sido:

REGÍMENES	AFILIADOS MEDIOS MAYO 2019	VARIACIÓN INTERANUAL	
		Absoluta	Relativa
Régimen General	16.097.438	510.814	3,28%
General	14.882.318	524.626	3,65%
S. E. Agrario	808.255	-530	-0,07%
S. E. Hogar	406.865	-13.282	-3,16%
R.E. Autónomos	3.277.855	16.457	0,50%
R.E. Mar	65.284	-98	-0,15%
R.E. Carbón	1.537	-728.23	-32,15%
TOTAL	19.442.113	526.446	2,78%

En el R. General, cabe destacar un incremento respecto al mes de abril en los siguientes Sectores:

I "Hostelería"	76.591 (5,72%)
N "Actividades Administrativas y Servicios Auxiliares"	23.157 (1,79%)
Q "Actividades Sanitarias y Servicios Sociales"	16.193 (1,06%)
G "Comercio; Reparación de Vehículos de Motor y Motocicletas.....	12.528 (0,52%)

Desde 2001, la evolución registrada de afiliados medios en el mes de mayo tanto para el Total Sistema, como para el Régimen General, arroja las siguientes cifras:

EVOLUCIÓN DE LA AFILIACIÓN MEDIA EN EL MES DE MAYO								
AÑOS	VARIACIÓN INTERANUAL MAYO/MAYO				VARIACIÓN INTERMENSUAL MAYO/ABRIL			
	TOTAL SISTEMA		R. GENERAL (1)		TOTAL SISTEMA		R. GENERAL (1)	
2001					136.251	0,88%	124.050	1,07%
2002	495.450	3,16%	432.063	3,69%	157.768	0,98%	135.698	1,13%
2003	552.269	3,41%	452.223	3,73%	141.474	0,85%	127.033	1,02%
2004	438.503	2,62%	376.222	2,99%	150.922	0,89%	138.342	1,08%
2005	615.362	3,58%	536.526	4,14%	214.193	1,22%	162.683	1,22%
2006	906.871	5,10%	736.284	5,46%	156.217	0,84%	143.643	1,02%
2007	606.662	3,24%	617.360	4,34%	151.973	0,79%	139.004	0,94%
2008	106.453	0,55%	36.834	0,25%	53.372	0,28%	43.862	0,30%
2009	-1.306.154	-6,73%	-1.198.022	-8,05%	69.304	0,38%	61.760	0,45%
2010	-341.590	-1,89%	-258.379	-1,89%	113.237	0,64%	109.609	0,82%
2011	-169.707	-0,96%	-144.760	-1,08%	117.990	0,68%	92.114	0,70%
2012	-595.680	-3,39%	-571.951	-4,31%	77.431	0,46%	48.702	0,38%
2013	-629.498	-3,70%	-648.635	-5,10%	134.660	0,83%	105.350	0,88%
2014	261.361	1,60%	188.380	1,56%	198.320	1,21%	154.940	1,28%
2015	592.937	3,57%	510.115	4,16%	213.015	1,25%	168.840	1,34%
2016	440.529	2,56%	417.013	3,27%	198.004	1,13%	167.647	1,29%
2017	683.575	3,87%	619.213	4,70%	223.192	1,23%	178.738	1,31%
2018	570.254	3,11%	558.970	4,05%	237.207	1,27%	194.853	1,38%
2019	526.446	2,78%	524.626	3,65%	211.752	1,10%	175.631	1,19%

(1) A partir de 01.01.2012 no incluye el S.E. Agrario ni el S.E. Hogar

La tasa interanual del Régimen Especial de Trabajadores Autónomos medios se sitúa en el 0,50%

En cuanto a los restantes Regímenes (Agrario, Mar, Carbón y Hogar), el conjunto de todos ellos supone un decremento en los últimos doce meses de -14.638.

EVOLUCIÓN DURANTE EL AÑO 2019

La comparación interanual es:

REGÍMENES	AFILIADOS MEDIOS AÑO 2019 (HASTA MAYO)	AFILIADOS MEDIOS AÑO 2018 (HASTA MAYO)	DIFERENCIA	
			Absoluta	Relativa
Régimen General	15.766.283	15.257.647	508.636	3,33
General	14.565.530	14.051.716	513.814	3,66
S. E. Agrario	793.070	786.475	6.595	0,84
S. E. Hogar (1)	407.683	419.456	-11.773	-2,81
R.E. Autónomos	3.254.595	3.228.635	25.960	0,80
R.E. Mar	63.665	62.918	747	1,19
R.E. Carbón	1.579	2.314	-735	-31,77
TOTAL	19.086.123	18.551.515	534.608	2,88

(1) En el S. E. de E. del Hogar (vigente desde 1.01.12) se incluyen los afiliados del extinguido R. E. del Hogar.

SERIE HISTÓRICA DE AFILIACIÓN MEDIA POR ACTIVIDAD ECONÓMICA Y RELACIÓN LABORAL (*)

	Actividad Económica					Total	Tipo relación laboral	
	Agricultura, Ganadería y Pesca.	Industria	Construcción	Servicios	No consta		Asalariados	No asalariados
SERIE HISTÓRICA DE LOS MESES DE MAYO								
2001	1.304.018	2.706.259	1.736.646	9.931.282	9.869	15.688.072	12.703.399	2.984.674
2002	1.312.012	2.697.322	1.833.705	10.331.131	9.352	16.183.522	13.160.110	3.023.413
2003	1.332.248	2.683.474	1.931.947	10.779.260	8.863	16.735.791	13.640.890	3.094.901
2004	1.301.175	2.672.802	2.025.433	11.165.497	9.387	17.174.294	13.981.476	3.192.818
2005	1.244.694	2.650.814	2.176.221	11.712.378	5.548	17.789.656	14.491.030	3.298.626
2006	1.218.397	2.652.128	2.395.309	12.430.513	179	18.696.526	15.265.453	3.431.073
2007	1.200.073	2.722.397	2.503.782	12.876.825	113	19.303.189	15.819.915	3.483.274
2008	1.220.918	2.691.769	2.327.961	13.168.892	101	19.409.642	15.889.705	3.519.937
CLASIFICACIÓN SEGÚN CNAE-2009								
2008	1.165.892	2.731.898	2.456.035	13.055.715	101	19.409.642	15.889.705	3.519.937
2009	1.212.652	2.416.364	1.830.059	12.644.412	0	18.103.487	14.761.696	3.341.791
2010	1.206.396	2.299.109	1.591.986	12.664.407	0	17.761.897	14.513.018	3.248.879
2011	1.205.711	2.242.480	1.408.818	12.735.183	0	17.592.191	14.385.912	3.206.278
2012	1.191.373	2.127.543	1.165.294	12.512.301	0	16.996.510	13.865.807	3.130.703
2013	1.135.798	2.016.487	1.004.097	12.210.631	0	16.367.013	13.323.992	3.043.020
2014	1.137.436	2.017.681	981.158	12.492.099	0	16.628.373	13.515.662	3.112.711
2015	1.153.787	2.063.223	1.040.063	12.964.237	0	17.221.310	14.040.957	3.180.353
2016	1.144.842	2.117.311	1.057.184	13.342.503	0	17.661.840	14.449.664	3.212.175
2017								
enero	1.168.457	2.137.038	1.053.522	13.315.157	0	17.674.175	14.482.243	3.191.931
febrero	1.142.403	2.151.156	1.078.910	13.375.787	0	17.748.255	14.552.323	3.195.932
marzo	1.139.254	2.161.359	1.099.429	13.509.964	0	17.910.007	14.698.871	3.211.136
abril	1.154.665	2.168.602	1.106.643	13.692.312	0	18.122.222	14.893.940	3.228.282
mayo	1.186.445	2.184.600	1.123.413	13.850.956	0	18.345.414	15.102.143	3.243.271
junio	1.158.375	2.202.121	1.135.138	13.937.473	0	18.433.107	15.180.524	3.252.582
julio	1.114.705	2.221.141	1.139.174	14.014.308	0	18.489.329	15.245.198	3.244.131
agosto	1.096.239	2.199.968	1.119.443	13.894.194	0	18.309.844	15.082.424	3.227.420
septiembre	1.121.454	2.212.030	1.125.097	13.877.580	0	18.336.161	15.105.445	3.230.717
octubre	1.122.749	2.214.116	1.143.717	13.949.947	0	18.430.529	15.198.044	3.232.485
noviembre	1.131.650	2.223.869	1.159.609	13.902.629	0	18.417.756	15.192.200	3.225.556
diciembre	1.163.148	2.216.388	1.141.145	13.939.519	0	18.460.201	15.240.886	3.219.315
2018								
enero	1.159.032	2.207.618	1.133.306	13.782.075	0	18.282.031	15.073.764	3.208.267
febrero	1.137.260	2.223.498	1.156.868	13.845.888	0	18.363.514	15.139.336	3.224.178
marzo	1.126.166	2.229.832	1.162.613	13.983.436	0	18.502.088	15.257.520	3.244.568
abril	1.147.698	2.235.667	1.177.607	14.117.488	0	18.678.461	15.417.477	3.260.984
mayo	1.177.677	2.247.331	1.197.628	14.293.032	0	18.915.668	15.640.288	3.275.380
junio	1.159.067	2.266.172	1.212.769	14.368.982	0	19.006.990	15.719.438	3.287.552
julio	1.115.841	2.280.794	1.218.566	14.427.609	0	19.042.810	15.761.535	3.281.275
agosto	1.087.267	2.255.387	1.195.997	14.301.163	0	18.839.814	15.576.488	3.263.326
septiembre	1.106.296	2.266.260	1.204.777	14.285.380	0	18.862.713	15.594.833	3.267.880
octubre	1.136.686	2.268.241	1.222.335	14.365.811	0	18.993.073	15.720.095	3.272.978
noviembre	1.127.564	2.269.001	1.230.707	14.318.352	0	18.945.624	15.677.036	3.268.588
diciembre	1.177.727	2.261.553	1.215.849	14.369.036	0	19.024.165	15.755.095	3.269.071
2019								
enero	1.176.809	2.248.787	1.206.942	14.186.762	0	18.819.300	15.570.747	3.248.553
febrero	1.152.676	2.260.923	1.234.889	14.239.984	0	18.888.472	15.634.654	3.253.818
marzo	1.146.154	2.268.102	1.252.574	14.376.747	0	19.043.576	15.775.433	3.268.143
abril	1.154.941	2.274.919	1.258.169	14.542.333	0	19.230.362	15.949.742	3.280.620
mayo	1.182.701	2.282.184	1.266.564	14.710.665	0	19.442.113	16.150.559	3.291.555
junio								
julio								
agosto								
septiembre								
octubre								
noviembre								
diciembre								

(*) La suma de los Afiliados Medios de marzo y abril 2018 y enero 2019 por Sectores de Actividad no coincide con el Total de Afiliados Medios, esto es debido a que a lo largo del mes se han producido altas en el Régimen 111 cuyo CCC no tiene asignada Actividad Económica en la Clasificación Nacional de Actividades Económicas 2009.

SERIE HISTÓRICA DE AFILIACIÓN MEDIA POR ACTIVIDAD ECONÓMICA Y RELACIÓN LABORAL CON AJUSTE ESTACIONAL

	Actividad Económica				Total	Tipo relación laboral	
	Agricultura, Ganadería y Pesca	Industria	Construcción	Servicios		Asalariados	No asalariados
Revisión diciembre de 2014							
SERIE HISTÓRICA DE LOS MESES DE MAYO							
2001	1.294.893	2.698.383	1.720.965	9.897.075	15.620.228	12.643.155	2.976.411
2002	1.302.291	2.691.258	1.816.637	10.286.721	16.107.854	13.092.861	3.014.649
2003	1.322.070	2.679.413	1.914.744	10.718.517	16.642.490	13.557.708	3.085.642
2004	1.291.775	2.668.725	2.005.064	11.111.021	17.080.075	13.897.732	3.183.174
2005	1.238.090	2.647.038	2.154.358	11.660.220	17.696.352	14.406.430	3.288.999
2006	1.212.560	2.648.520	2.369.184	12.377.257	18.601.500	15.180.454	3.420.717
2007	1.194.162	2.717.182	2.475.424	12.814.018	19.194.993	15.720.067	3.473.464
2008	1.203.316	2.684.992	2.300.364	13.090.406	19.283.254	15.769.980	3.510.480
CLASIFICACIÓN SEGÚN CNAE-2009. Revisión de Enero 2019							
2008	1.154.354	2.733.216	2.434.966	12.992.895	19.315.515	15.803.792	3.512.208
2009	1.200.343	2.419.939	1.819.198	12.593.558	18.019.961	14.687.193	3.334.457
2010	1.195.426	2.301.967	1.583.271	12.605.036	17.678.272	14.439.651	3.240.535
2011	1.192.537	2.245.378	1.401.025	12.668.786	17.500.195	14.305.375	3.196.761
2012	1.174.900	2.129.842	1.158.628	12.447.912	16.903.386	13.785.835	3.119.561
2013	1.115.102	2.018.313	997.409	12.136.442	16.259.708	13.229.634	3.031.591
2014	1.111.300	2.018.745	973.721	12.390.792	16.498.089	13.398.233	3.099.537
2015	1.123.416	2.062.985	1.029.189	12.842.379	17.070.077	13.902.470	3.165.689
2016	1.113.695	2.116.912	1.045.885	13.217.172	17.503.633	14.304.819	3.196.004
2017							
enero	1.147.331	2.158.826	1.083.246	13.538.005	17.921.254	14.705.919	3.216.613
febrero	1.141.902	2.164.137	1.091.024	13.576.003	17.970.023	14.752.814	3.217.526
marzo	1.143.968	2.170.758	1.101.352	13.616.037	18.037.755	14.817.342	3.219.413
abril	1.144.987	2.177.904	1.107.666	13.682.550	18.117.442	14.892.014	3.222.622
mayo	1.150.257	2.183.641	1.110.809	13.716.962	18.173.382	14.944.215	3.225.608
junio	1.145.053	2.188.418	1.114.774	13.763.688	18.223.408	14.993.108	3.226.485
julio	1.139.405	2.193.956	1.120.048	13.802.301	18.260.766	15.031.587	3.225.813
agosto	1.141.942	2.199.335	1.124.095	13.829.199	18.286.793	15.058.327	3.227.018
septiembre	1.141.429	2.205.022	1.130.951	13.870.271	18.339.446	15.108.246	3.230.411
octubre	1.134.203	2.210.572	1.139.719	13.916.394	18.399.090	15.172.843	3.232.322
noviembre	1.138.972	2.217.750	1.148.892	13.950.456	18.453.718	15.227.234	3.230.856
diciembre	1.131.242	2.222.985	1.154.900	13.975.196	18.480.006	15.254.091	3.228.961
2018							
enero	1.136.716	2.230.183	1.163.821	14.012.812	18.538.764	15.305.787	3.234.502
febrero	1.136.133	2.236.249	1.168.177	14.050.968	18.590.954	15.345.844	3.245.270
marzo	1.131.524	2.240.630	1.169.341	14.086.897	18.630.217	15.377.450	3.251.986
abril	1.137.199	2.243.148	1.175.288	14.110.332	18.675.832	15.419.043	3.254.591
mayo	1.139.680	2.246.519	1.183.734	14.151.562	18.732.723	15.472.089	3.257.049
junio	1.143.109	2.251.117	1.191.173	14.183.966	18.781.983	15.517.596	3.260.372
julio	1.139.688	2.253.146	1.197.693	14.212.766	18.806.548	15.541.240	3.262.128
agosto	1.133.912	2.255.212	1.202.274	14.244.344	18.821.678	15.558.006	3.263.393
septiembre	1.129.127	2.259.596	1.210.794	14.284.768	18.873.493	15.606.202	3.267.667
octubre	1.137.229	2.263.505	1.217.284	14.330.278	18.954.552	15.686.589	3.272.335
noviembre	1.136.260	2.264.435	1.220.965	14.367.782	18.989.135	15.718.568	3.275.127
diciembre	1.145.054	2.267.726	1.229.396	14.410.006	19.045.416	15.768.668	3.278.955
2019							
enero	1.154.150	2.271.773	1.239.439	14.424.295	19.083.594	15.810.440	3.275.117
febrero	1.151.533	2.273.889	1.246.961	14.450.918	19.122.427	15.847.934	3.275.104
marzo	1.151.607	2.276.818	1.255.591	14.483.126	19.175.463	15.899.443	3.275.615
abril	1.144.375	2.284.804	1.259.925	14.534.962	19.227.655	15.951.363	3.274.187
mayo	1.144.542	2.281.358	1.251.870	14.565.191	19.254.204	15.977.013	3.273.133
junio							
julio							
agosto							
septiembre							
octubre							
noviembre							
diciembre							

NÚMERO MEDIO DE CONVENIOS ESPECIALES. MAYO 2019

TIPO CONVENIO	TOTAL REGÍMENES	ASISTENCIA SANITARIA
01 C.E. ORDINARIO	93.058	0
02 C.E. BENEF. SUBSIDIO DESEMPLEO	9.263	0
04 C.E. TRABAJADORES A TIEMPO PARCIAL	6.323	0
05 C.E. REDUC. JORNADA GUARDA LEGAL	375	0
06 C.E. EMIGRANTES E HIJOS EN EL EXTRANJERO	2.074	0
07 C.E. EMIGRANTES RETORNADOS	833	0
08 C.E. FUNC/EMPL ORG INTERGUBERNAMENTALES EXTRANJERO	160	0
09 C.E. TEMP.PER.INAC	0	0
10 C.E. RG MUTUALISMO L	0	0
14 C.E. ASIST. SANITARIA EMIGRANTES	0	589
15 C.E. ASIST. SANITARIA PENSIONISTAS SUIZOS	0	7.197
16 C.E. TRAB. TEMPORADA OM 25	8	0
17 C.E. DEPORTISTAS DE ALTO NIVEL	246	0
18 C.E. FIJOS DISCONTINUOS OM	0	0
19 C.E. EMIGRANTES R.E. MAR ANTERIORES 1995	3	0
20 C.E. EMIGRANTES RETOR. ESTANCIA TEMPORAL	0	1
21 C.E. FUNC/AGENTES COMUNIDAD EUROPEA	12	0
22 C.E. EMIGRANTES EXTRANJERO PAGO MENSUAL	446	0
23 C.E. FUNC/EMPL ORG INTERGUBERNAMENTAL SEDE EN ESPAÑA	38	0
24 C.E. ASANITARIA FUNC/EMPL ORGAN NTERGUBERNAMENTAL SEDE EN ESPAÑA	0	4
25 C.E. ASIST. SANITARIA EMIGRANTES CUENTA PROPIA	0	61
26 EXPEDIENTE REGULACION EMPLEO MÁS 55 AÑOS	6.121	0
27 EXPEDIENTE REGULACION EMPLEO MAS 61 AÑOS	2.653	0
28 EXP REG EMPLEO SUB DESEMPLEO MÁS 55 AÑOS	1.193	0
29 EXP REG EMPLEO SUB DESEMPLEO MÁS 61 AÑOS	207	0
30 C.E. ALTA SIN RETRIBUCION	9	0
31 C.E. CESE DE SERVICIO O ACTIVIDAD	662	0
32 C.E. CLAUSULA ADICIONAL CONVENIO ERE	2.140	0
33 C.E. OBLIGATORIO CUIDADOR NO PROFESIONAL	21.058	0
34 C.E. OBLIG.CUIDADOR NO PROFESIONAL PERCEPTOR SUBSIDIO MARZO 52 AÑOS	331	0
35 C.E. VOLUNTARIO CUIDADOR NO PROFESIONAL	173	0
36 C.E. VOLUNT.CUIDADOR NO PROFESIONAL PERCEPTOR SUBSIDIO MARZO 52 AÑOS	30	0
37 C.E. COTIZ. ADIC, ERE 76/2	306	0
39 C.E. TRABAJADORES AGENCIAS	108	0
40 C.E. PROGRAMAS DE FORMACIÓN	1.008	0
41 C.E. DISC. DIF. INS.LAB	121	0
TOTAL CONVENIOS	148.961	7.852

NÚMERO DE EMPRESAS EN EL RÉGIMEN GENERAL CON TRABAJADORES A FIN DE MES (1)
Código de Cuenta de Cotización

	1 TRABAJADOR	DE 2 A 5 TRAB.	DE 6 A 50 TRAB.	DE 51 A 100 TRAB.	DE 101 A 500 TRAB.	MAS DE 500 TRAB.	TOTAL
SERIE HISTÓRICA DE LOS MESES DE ABRIL							
2009	580.902	579.260	319.740	19.174	13.601	2.017	1.514.694
2010	562.632	565.168	306.933	18.879	13.410	2.014	1.469.036
2011	557.472	558.146	299.149	18.703	13.386	2.041	1.448.897
2012	554.354	538.601	281.104	17.607	12.752	1.972	1.406.390
2013	553.755	522.140	266.918	16.561	12.226	1.895	1.373.495
2014	569.335	530.599	270.183	16.804	12.392	1.920	1.401.233
2015	584.984	546.320	281.907	17.456	13.011	1.995	1.445.673
2016	591.368	559.461	296.429	18.015	13.500	2.064	1.480.837
2017							
Enero	572.271	549.887	296.400	18.219	13.644	2.088	1.452.509
Febrero	573.556	553.621	300.532	18.453	13.821	2.086	1.462.069
Marzo	574.732	558.420	304.941	18.550	13.897	2.094	1.472.634
Abril	578.540	567.636	312.151	19.059	14.146	2.154	1.493.686
Mayo	577.756	569.153	314.255	19.249	14.216	2.149	1.496.778
Junio	573.981	570.378	316.935	19.250	14.045	2.131	1.496.720
Julio	568.030	570.281	318.873	19.406	14.195	2.179	1.492.964
Agosto	564.997	561.587	312.816	19.082	14.068	2.154	1.474.704
Septiembre	569.129	566.496	315.033	19.606	14.550	2.223	1.487.037
Octubre	566.039	562.794	313.183	19.379	14.446	2.203	1.478.044
Noviembre	565.272	562.653	314.058	19.363	14.467	2.228	1.478.041
Diciembre	563.903	560.945	312.025	19.264	14.441	2.187	1.472.765
2018							
Enero	559.867	555.596	310.575	19.273	14.348	2.172	1.461.831
Febrero	561.166	558.993	313.700	19.468	14.486	2.186	1.469.999
Marzo	565.050	567.025	319.671	19.794	14.645	2.199	1.488.384
Abril	565.876	570.648	323.165	20.019	14.735	2.204	1.496.647
Mayo	566.381	574.246	326.172	20.361	14.832	2.247	1.504.239
Junio	566.230	579.649	332.148	20.580	14.888	2.260	1.515.755
Julio	558.681	574.170	329.991	20.389	14.746	2.251	1.500.228
Agosto	554.385	565.627	323.954	20.064	14.600	2.207	1.480.837
Septiembre	558.936	571.133	326.723	20.618	15.151	2.297	1.494.858
Octubre	557.097	566.200	323.296	20.406	15.034	2.265	1.484.298
Noviembre	556.766	566.058	324.007	20.441	15.060	2.285	1.484.617
Diciembre	556.712	564.754	322.481	20.295	15.025	2.298	1.481.565
2019							
Enero	553.009	560.797	320.873	20.231	14.873	2.244	1.472.027
Febrero	554.625	564.974	324.933	20.450	15.003	2.269	1.482.254
Marzo	558.547	572.991	331.238	20.856	15.193	2.305	1.501.130
Abril	559.238	576.123	333.148	20.954	15.259	2.305	1.507.027
Mayo							
Junio							
Julio							
Agosto							
Septiembre							
Octubre							
Noviembre							
Diciembre							

(1) Excluidos el Sistema Especial Agrario y el Sistema Especial de Empleados de Hogar.

NÚMERO DE EMPRESAS EN EL RÉGIMEN ESPECIAL DEL MAR CON TRABAJADORES A FIN DE MES

Código de Cuenta de Cotización

	1 TRABAJADOR	DE 2 A 5 TRAB.	DE 6 A 50 TRAB.	DE 51 A 100 TRAB.	DE 101 A 500 TRAB.	MAS DE 500 TRAB.	TOTAL
SERIE HISTÓRICA DE LOS MESES DE ABRIL							
2009	4.486	4.212	2.068	53	13	4	10.836
2010	4.497	4.377	2.028	50	13	4	10.969
2011	4.396	4.228	1.923	47	14	4	10.612
2012	4.323	4.091	1.930	42	17	1	10.404
2013	4.176	4.089	1.873	39	13	3	10.193
2014	4.180	4.132	1.855	42	16	3	10.228
2015	4.173	4.073	1.857	42	14	3	10.162
2016	3.223	3.673	1.919	55	22	3	8.895
2017							
Enero	3.209	3.453	1.634	54	23	3	8.376
Febrero	3.211	3.419	1.759	61	22	3	8.475
Marzo	3.117	3.605	1.869	65	22	3	8.681
Abril	3.210	3.654	1.945	64	20	3	8.896
Mayo	3.217	3.653	1.973	64	21	3	8.931
Junio	3.320	3.785	2.041	67	22	3	9.238
Julio	3.398	4.063	2.110	65	24	3	9.663
Agosto	3.394	3.958	2.066	66	24	3	9.511
Septiembre	3.451	3.928	1.972	65	21	3	9.440
Octubre	3.339	3.720	1.832	66	19	3	8.979
Noviembre	3.315	3.789	1.752	62	21	3	8.942
Diciembre	3.301	3.626	1.474	59	23	3	8.486
2018							
Enero	3.138	3.485	1.610	60	21	3	8.317
Febrero	3.178	3.374	1.683	66	22	3	8.326
Marzo	3.185	3.585	1.853	65	22	3	8.713
Abril	3.102	3.566	1.901	68	21	3	8.661
Mayo	3.132	3.557	1.994	73	19	3	8.778
Junio	3.283	3.819	2.071	78	21	3	9.275
Julio	3.414	3.922	2.088	71	24	3	9.522
Agosto	3.418	3.827	2.046	70	23	3	9.387
Septiembre	3.513	3.724	1.967	63	24	3	9.294
Octubre	3.329	3.631	1.848	67	20	3	8.898
Noviembre	3.381	3.715	1.716	66	21	3	8.902
Diciembre	3.367	3.646	1.474	65	26	3	8.581
2019							
Enero	3.190	3.415	1.577	67	22	3	8.274
Febrero	3.171	3.448	1.704	71	22	3	8.419
Marzo	3.142	3.647	1.809	74	21	3	8.696
Abril	3.186	3.509	1.870	77	21	3	8.666
Mayo							
Junio							
Julio							
Agosto							
Septiembre							
Octubre							
Noviembre							
Diciembre							

NÚMERO DE EMPRESAS EN EL RÉG. ESP. DEL CARBÓN CON TRABAJADORES A FIN DE MES

Código de Cuenta de Cotización

	1 TRABAJADOR	DE 2 A 5 TRAB.	DE 6 A 50 TRAB.	DE 51 A 100 TRAB.	DE 101 A 500 TRAB.	MAS DE 500 TRAB.	TOTAL
SERIE HISTÓRICA DE LOS MESES DE ABRIL							
2009	12	11	35	11	14	3	86
2010	7	11	38	13	13	2	84
2011	7	14	29	10	11	2	73
2012	9	12	30	12	10	1	74
2013	10	11	22	10	6	1	60
2014	8	11	21	9	8	1	58
2015	8	8	24	8	6	1	55
2016	11	9	22	5	6	1	54
2017							
Enero	10	8	18	6	4	1	47
Febrero	13	9	17	7	4	1	51
Marzo	14	8	15	7	4	1	49
Abril	11	7	16	7	4	1	46
Mayo	11	6	16	9	3	1	46
Junio	12	5	17	8	3	1	46
Julio	10	7	18	7	3	1	46
Agosto	10	6	20	7	2	1	46
Septiembre	8	5	19	7	2	1	42
Octubre	8	4	18	7	2	1	40
Noviembre	9	4	17	7	2	1	40
Diciembre	8	5	16	7	2	1	39
2018							
Enero	10	4	18	6	3	1	42
Febrero	13	2	17	4	4	1	41
Marzo	14	2	16	4	4	1	41
Abril	13	2	16	4	4	1	40
Mayo	13	1	17	4	4	1	40
Junio	10	2	16	4	4	1	37
Julio	10	3	13	5	4	1	36
Agosto	9	4	13	5	4	1	36
Septiembre	9	5	12	6	4	1	37
Octubre	10	5	12	7	2	1	37
Noviembre	10	4	10	7	2	1	34
Diciembre	9	5	11	5	2	1	33
2019							
Enero	9	4	12	3	1	1	30
Febrero	10	3	12	3	1	1	30
Marzo	9	3	11	3	1	1	28
Abril	9	3	11	3	1	1	28
Mayo							
Junio							
Julio							
Agosto							
Septiembre							
Octubre							
Noviembre							
Diciembre							

NÚMERO DE EMPRESAS TOTAL SISTEMA (1)

Código de Cuenta de Cotización

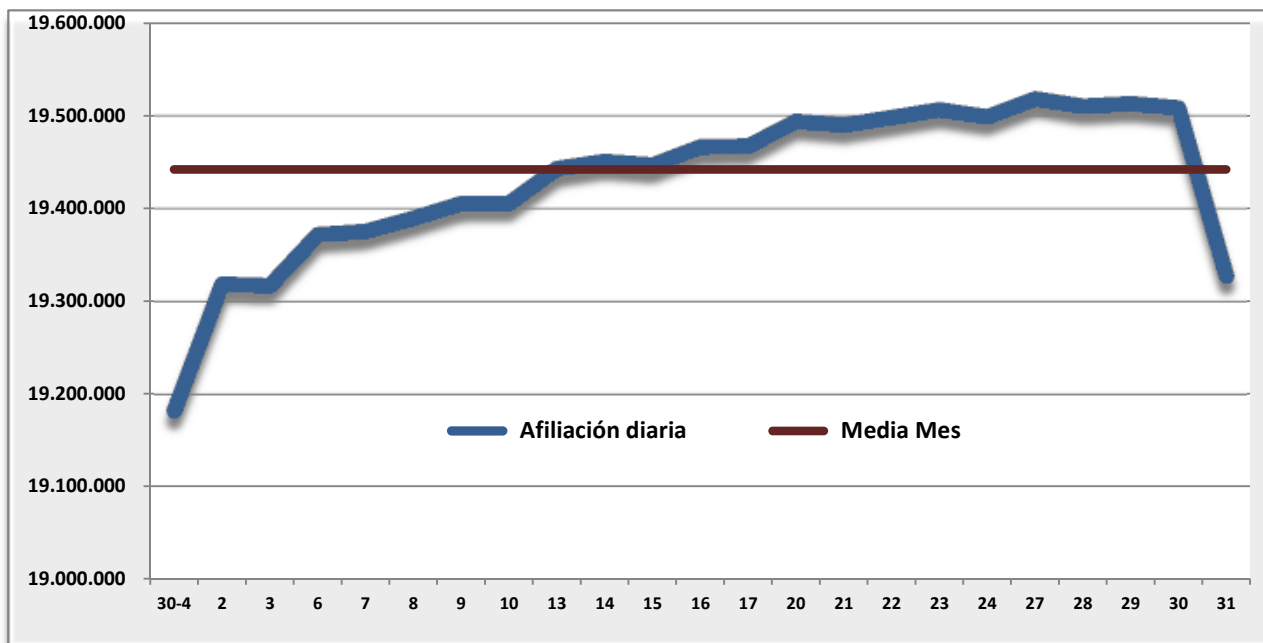
	TOTAL	VARIACIÓN MENSUAL		VARIACIÓN ANUAL	
		Absoluta	Relativa	Absoluta	Relativa
SERIE HISTÓRICA DE LOS MESES DE ABRIL					
2009	1.525.616	291	0,02%	-118.636	-7,22%
2010	1.480.089	12.175	0,83%	-45.527	-2,98%
2011	1.459.582	14.417	1,00%	-20.507	-1,39%
2012	1.416.868	3.645	0,26%	-42.714	-2,93%
2013	1.383.748	5.351	0,39%	-33.120	-2,34%
2014	1.411.519	16.274	1,17%	27.771	2,01%
2015	1.455.890	15.123	1,05%	44.371	3,14%
2016	1.489.786	19.484	1,33%	33.896	2,33%
2017					
Enero	1.460.932	-11.923	-0,81%	5.386	0,37%
Febrero	1.470.595	9.663	0,66%	12.035	0,83%
Marzo	1.481.364	10.769	0,73%	11.062	0,75%
Abril	1.502.628	21.264	1,44%	12.842	0,86%
Mayo	1.505.755	3.127	0,21%	12.137	0,81%
Junio	1.506.004	249	0,02%	9.746	0,65%
Julio	1.502.673	-3.331	-0,22%	-2.615	-0,17%
Agosto	1.484.261	-18.412	-1,23%	5.332	0,36%
Septiembre	1.496.519	12.258	0,83%	20.311	1,38%
Octubre	1.487.063	-9.456	-0,63%	7.361	0,50%
Noviembre	1.487.023	-40	0,00%	8.887	0,60%
Diciembre	1.481.290	-5.733	-0,39%	8.435	0,57%
2018					
Enero	1.470.190	-11.100	-0,75%	9.258	0,63%
Febrero	1.478.366	8.176	0,56%	7.771	0,53%
Marzo	1.497.138	18.772	1,27%	15.774	1,06%
Abril	1.505.348	8.210	0,55%	2.720	0,18%
Mayo	1.513.057	7.709	0,51%	7.302	0,48%
Junio	1.525.067	12.010	0,79%	19.063	1,27%
Julio	1.509.786	-15.281	-1,00%	7.113	0,47%
Agosto	1.490.260	-19.526	-1,29%	5.999	0,40%
Septiembre	1.504.189	13.929	0,93%	7.670	0,51%
Octubre	1.493.233	-10.956	-0,73%	6.170	0,41%
Noviembre	1.493.553	320	0,02%	6.530	0,44%
Diciembre	1.490.179	-3.374	-0,23%	8.889	0,60%
2019					
Enero	1.480.331	-9.848	-0,66%	10.141	0,69%
Febrero	1.490.703	10.372	0,70%	12.337	0,83%
Marzo	1.509.854	19.151	1,28%	12.716	0,85%
Abril	1.515.721	5.867	0,39%	10.373	0,69%
Mayo					
Junio					
Julio					
Agosto					
Septiembre					
Octubre					
Noviembre					
Diciembre					

(1) No incluye los Sistemas Especiales de Agrario y de Empleados de Hogar.

AFILIACIÓN DIARIA EN EL MES DE MAYO Y MEDIA MENSUAL

DÍA	TOTAL AFILIADOS	ALTAS DIARIAS	BAJAS DIARIAS	VARIACIÓN NETA EN EL DÍA	VARIACIÓN NETA EN EL MES
30-abr.	19.182.653				
2-may.	19.318.841	275.618	135.880	139.738	139.738
3-may.	19.317.215	108.018	110.508	-2.490	137.248
6-may.	19.371.987	266.667	208.592	58.075	195.323
7-may.	19.375.649	96.180	89.952	6.228	201.551
8-may.	19.389.880	80.463	64.905	15.558	217.109
9-may.	19.405.549	78.706	62.234	16.472	233.581
10-may.	19.406.085	89.865	89.076	789	234.370
13-may.	19.443.150	245.242	205.671	39.571	273.941
14-may.	19.450.953	76.504	69.627	6.877	280.818
15-may.	19.447.219	26.544	30.549	-4.005	276.813
16-may.	19.466.432	142.724	122.768	19.956	296.769
17-may.	19.467.477	89.441	88.830	611	297.380
20-may.	19.494.122	297.980	221.447	76.533	373.913
21-may.	19.490.038	80.339	84.476	-4.137	369.776
22-may.	19.498.111	72.911	64.725	8.186	377.962
23-may.	19.506.579	69.636	61.628	8.008	385.970
24-may.	19.498.978	80.723	89.588	-8.865	377.105
27-may.	19.518.417	221.512	202.481	19.031	396.136
28-may.	19.510.381	77.948	87.245	-9.297	386.839
29-may.	19.513.118	69.105	67.964	1.141	387.980
30-may.	19.508.523	67.262	73.815	-6.553	381.427
31-may.	19.327.792	79.661	270.490	-190.829	190.598
MEDIA MAYO	19.442.113				

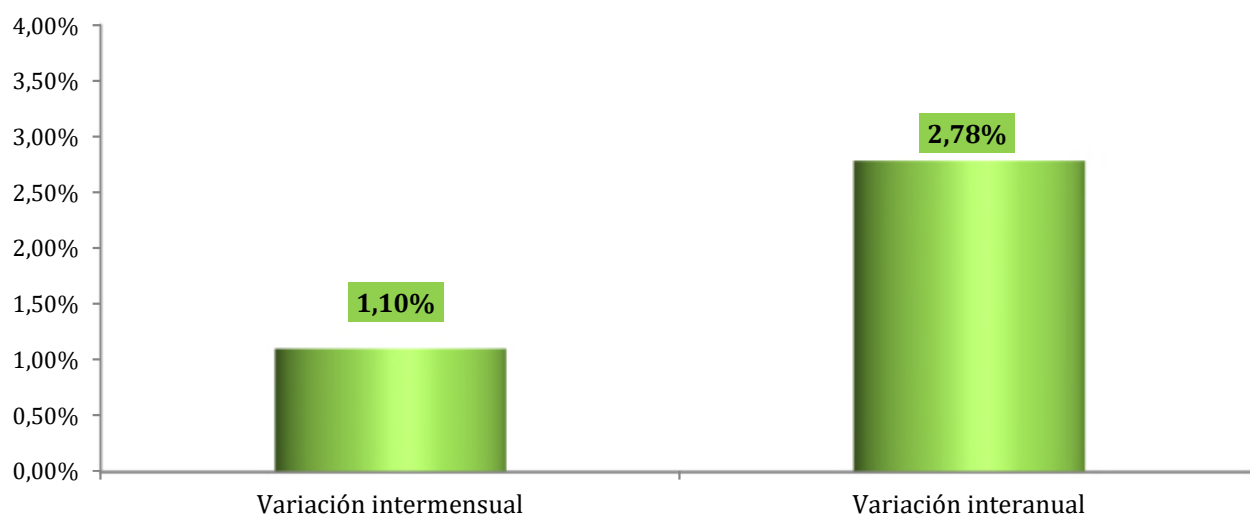
Nota: La diferencia de altas y bajas no coincide con la variación en el saldo. En altas y bajas se cuentan relaciones laborales y en saldo personas físicas (para los sistemas especiales de Agrario y Hogar)



AFILIACIÓN MEDIA POR REGÍMENES

REGÍMENES	MAYO 2019	VARIACIÓN MENSUAL		VARIACIÓN ANUAL	
		Absoluta	Relativa	Absoluta	Relativa
GENERAL	16.097.438	200.386	1,26%	510.814	3,28%
- R. General (1)	14.882.318	175.631	1,19%	524.626	3,65%
- S.E. Agrario	808.255	25.894	3,31%	-530	-0,07%
- S.E. Hogar	406.865	-1.140	-0,28%	-13.282	-3,16%
AUTÓNOMOS	3.277.855	11.114	0,34%	16.457	0,50%
- Sistema no S.E.T.A	3.090.382	10.800	0,35%	17.921	0,58%
- S.E.T.A.	187.473	314	0,17%	-1.463	-0,77%
MAR	65.284	272	0,42%	-98	-0,15%
- C. AJENA	51.584	451	0,88%	185	0,36%
- C. PROPIA	13.700	-179	-1,29%	-282	-2,02%
CARBÓN	1.537	-21	-1,33%	-728	-32,15%
TOTAL	19.442.113	211.752	1,10%	526.446	2,78%

(1) No incluye el S. E. Agrario ni el S. E. Hogar

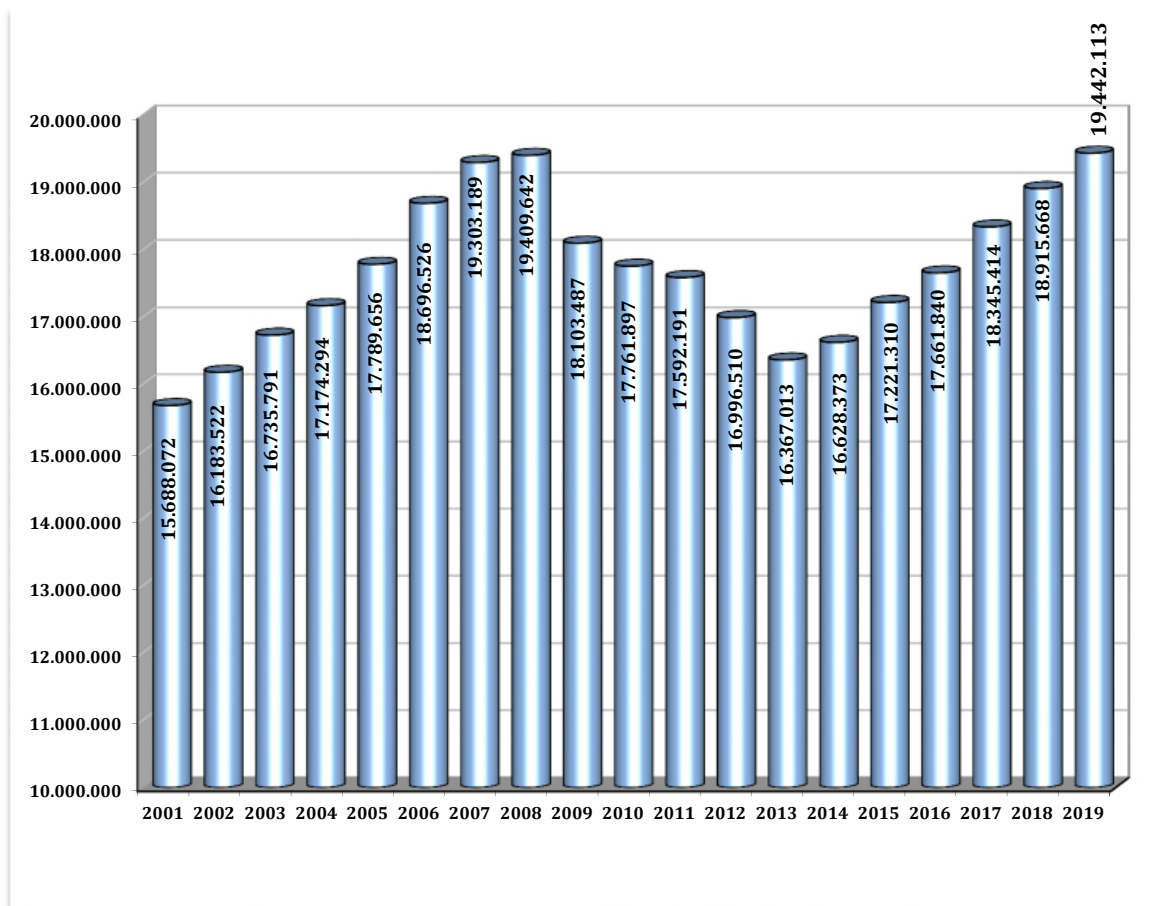


EVOLUCIÓN DE LA AFILIACIÓN MEDIA POR REGÍMENES

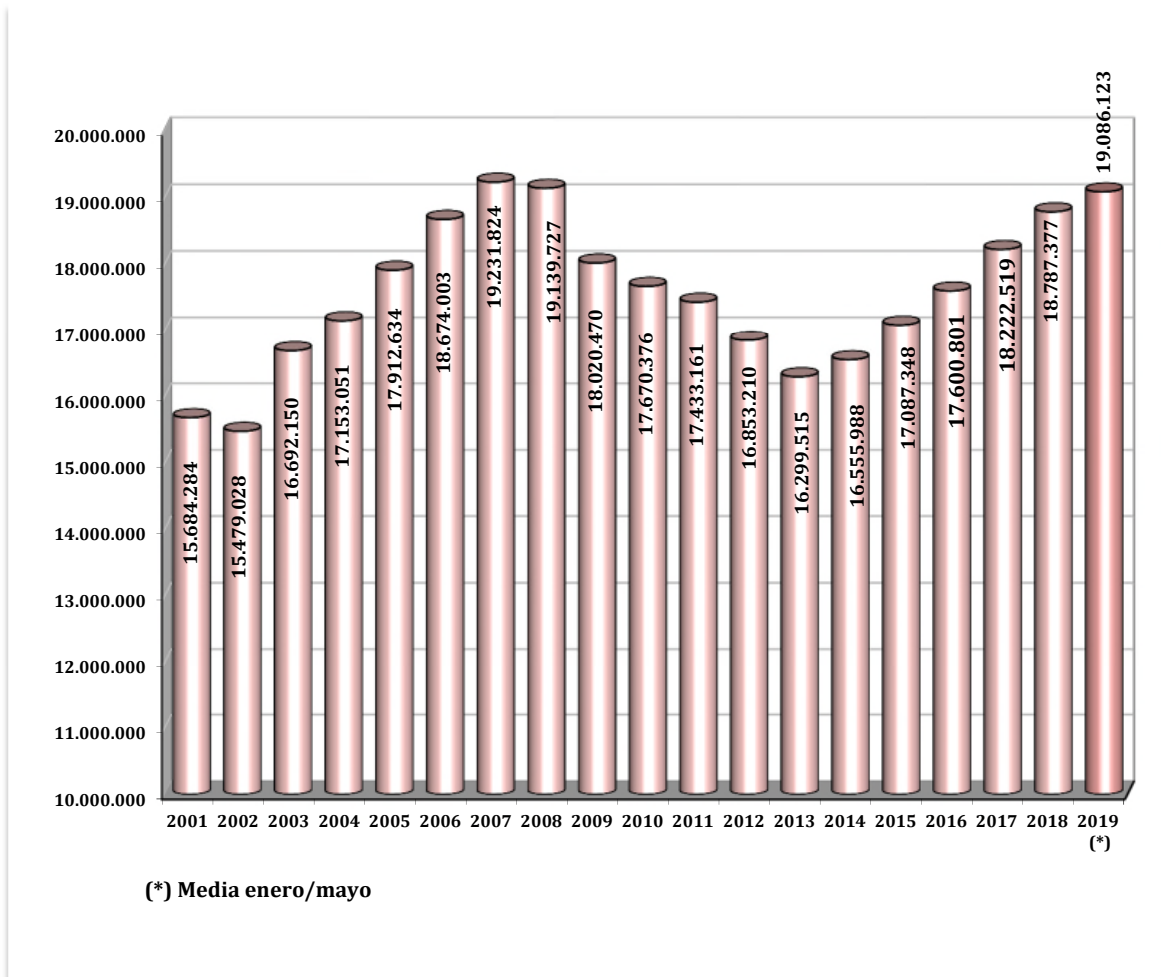
	General	Autónomos	Agrario	Mar	Carbón	Hogar	Total
Medias Anuales							
2001	11.700.935	2.606.309	1.126.021	78.428	16.621	155.971	15.684.284
2002	11.610.266	2.540.105	1.073.062	73.316	14.263	168.015	15.479.028
2003	12.551.212	2.730.964	1.134.980	76.239	13.496	185.258	16.692.150
2004	12.958.484	2.837.998	1.088.276	75.054	12.031	181.208	17.153.051
2005	13.570.179	2.933.844	1.045.732	73.357	10.518	279.003	17.912.634
2006	14.232.610	3.017.462	1.003.300	72.147	9.411	339.073	18.674.003
2007	14.783.144	3.119.916	971.529	71.183	8.683	277.369	19.231.824
2008	14.654.539	3.384.156	743.301	69.772	7.990	279.970	19.139.727
2009	13.634.776	3.220.769	801.725	67.089	7.434	288.677	18.020.470
2010	13.354.277	3.130.330	819.981	65.217	6.778	293.793	17.670.376
2011	13.152.496	3.092.617	822.266	63.493	5.997	296.293	17.433.161
2012	13.629.669	3.049.049	-----	62.421	5.159	106.912	16.853.210
2013	13.204.321	3.029.164	-----	61.757	4.273	-----	16.299.515
2014	13.394.283	3.095.813	-----	61.680	4.212	-----	16.555.988
2015	13.865.989	3.156.261	-----	61.301	3.797	-----	17.087.348
2016	14.347.031	3.186.613	-----	64.033	3.124	-----	17.600.801
2017	14.944.065	3.211.061	-----	64.812	2.582	-----	18.222.519
2018	15.473.878	3.246.169	-----	65.117	2.214	-----	18.787.377
Medias mensuales 2019							
enero	15.522.075	3.234.373	-----	61.204	1.648	-----	18.819.300
febrero	15.584.786	3.239.653	-----	62.443	1.590	-----	18.888.472
marzo	15.723.510	3.254.078	-----	64.426	1.562	-----	19.043.576
abril	15.897.052	3.266.741	-----	65.012	1.557	-----	19.230.362
mayo	16.097.438	3.277.855	-----	65.284	1.537	-----	19.442.113
junio							
julio							
agosto							
septiembre							
octubre							
noviembre							
diciembre							
Media 2019	15.766.283	3.254.595	-----	63.665	1.579	-----	19.086.123

EVOLUCIÓN DE LA AFILIACIÓN

. MEDIAS MENSUALES MES DE MAYO



. MEDIAS ANUALES



EVOLUCIÓN DE LA AFILIACIÓN MEDIA POR GÉNERO

	HOMBRES		MUJERES		TOTAL	Variación Interanual en %		
	Número	% s/total	Número	% s/total		Hombres	Mujeres	Total
SERIE HISTÓRICA DE LOS MESES DE MAYO								
2.007	11.269.730	58,38%	8.033.459	41,62%	19.303.189	2,40	4,55	3,24
2.008	11.134.557	57,37%	8.275.085	42,63%	19.409.642	-1,20	3,01	0,55
2.009	10.110.347	55,85%	7.993.141	44,15%	18.103.487	-9,20	-3,41	-6,73
2.010	9.789.710	55,12%	7.972.187	44,88%	17.761.897	-3,17	-0,26	-1,89
2.011	9.603.913	54,59%	7.988.277	45,41%	17.592.191	-1,90	0,20	-0,96
2.012	9.160.839	53,90%	7.835.671	46,10%	16.996.510	-4,61	-1,91	-3,39
2.013	8.771.759	53,59%	7.595.254	46,41%	16.367.013	-4,25	-3,07	-3,70
2.014	8.894.609	53,49%	7.733.764	46,51%	16.628.373	1,40	1,82	1,60
2.015	9.239.362	53,65%	7.981.948	46,35%	17.221.310	3,88	3,21	3,57
2.016	9.462.769	53,58%	8.199.071	46,42%	17.661.840	2,42	2,72	2,56
2.017								
Enero	9.491.224	53,70%	8.182.950	46,30%	17.674.175	3,45	3,19	3,33
Febrero	9.529.242	53,69%	8.219.013	46,31%	17.748.255	3,52	3,23	3,38
Marzo	9.609.790	53,66%	8.300.216	46,34%	17.910.007	3,68	3,27	3,49
Abril	9.713.794	53,60%	8.408.428	46,40%	18.122.222	3,86	3,66	3,77
Mayo	9.842.957	53,65%	8.502.457	46,35%	18.345.414	4,02	3,70	3,87
Junio	9.926.626	53,85%	8.506.480	46,15%	18.433.107	3,89	3,67	3,79
Julio	10.005.192	54,11%	8.484.137	45,89%	18.489.329	3,71	3,50	3,61
Agosto	9.911.460	54,13%	8.398.384	45,87%	18.309.844	3,48	3,40	3,45
Septiembre	9.889.510	53,93%	8.446.651	46,07%	18.336.161	3,57	3,47	3,52
Octubre	9.897.255	53,70%	8.533.274	46,30%	18.430.529	3,46	3,47	3,46
Noviembre	9.895.930	53,73%	8.521.826	46,27%	18.417.756	3,66	3,50	3,58
Diciembre	9.906.179	53,66%	8.554.022	46,34%	18.460.201	3,50	3,34	3,42
2.018								
Enero	9.821.705	53,72%	8.460.326	46,28%	18.282.031	3,48	3,39	3,44
Febrero	9.863.981	53,72%	8.499.533	46,28%	18.363.514	3,51	3,41	3,47
Marzo	9.919.904	53,62%	8.582.183	46,38%	18.502.088	3,23	3,40	3,31
Abril	10.013.519	53,61%	8.664.942	46,39%	18.678.461	3,09	3,05	3,07
Mayo	10.142.615	53,62%	8.773.053	46,38%	18.915.668	3,04	3,18	3,11
Junio	10.227.861	53,81%	8.779.129	46,19%	19.006.990	3,03	3,21	3,11
Julio	10.302.794	54,10%	8.740.016	45,90%	19.042.810	2,97	3,02	2,99
Agosto	10.192.692	54,10%	8.647.122	45,90%	18.839.814	2,84	2,96	2,89
Septiembre	10.164.384	53,89%	8.698.329	46,11%	18.862.713	2,78	2,98	2,87
Octubre	10.193.655	53,67%	8.799.418	46,33%	18.993.073	2,99	3,12	3,05
Noviembre	10.162.372	53,64%	8.783.252	46,36%	18.945.624	2,69	3,07	2,87
Diciembre	10.197.695	53,60%	8.826.470	46,40%	19.024.165	2,94	3,19	3,06
2.019								
Enero	10.101.751	53,68%	8.717.549	46,32%	18.819.300	2,85	3,04	2,94
Febrero	10.138.165	53,67%	8.750.307	46,33%	18.888.472	2,78	2,95	2,86
Marzo	10.208.558	53,61%	8.835.018	46,39%	19.043.576	2,91	2,95	2,93
Abril	10.291.029	53,51%	8.939.333	46,49%	19.230.362	2,77	3,17	2,95
Mayo	10.398.364	53,48%	9.043.749	46,52%	19.442.113	2,52	3,09	2,78
Junio								
Julio								
Agosto								
Septiembre								
Octubre								
Noviembre								
Diciembre								

EVOLUCIÓN DE LA AFILIACIÓN MEDIA DE TRABAJADORES EXTRANJEROS

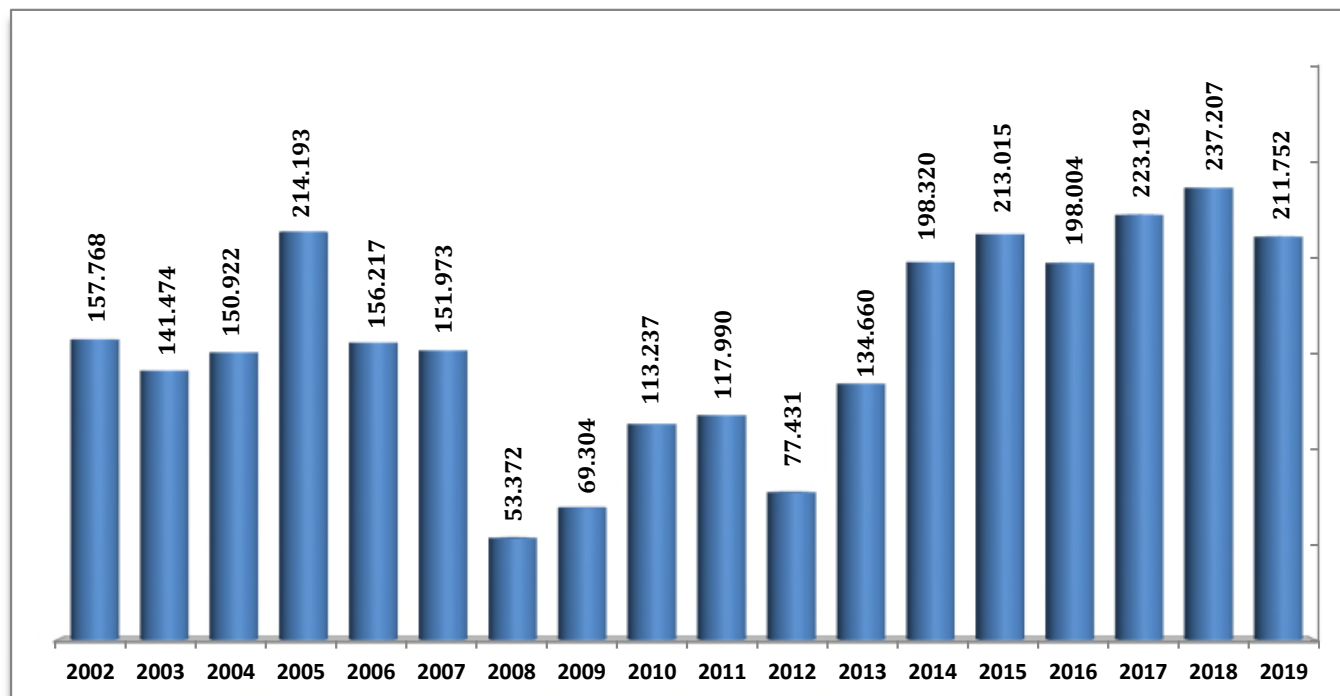
	General	Autónomos	Agrario	Mar	Carbón	Hogar	Total
SERIE HISTÓRICA DE LOS MESES DE MAYO							
2.007	1.483.814	188.797	153.594	4.796	704	163.523	1.995.229
2.008	1.542.888	237.063	195.130	5.419	658	162.465	2.143.623
2.009	1.286.019	207.074	243.235	5.299	720	174.877	1.917.223
2.010	1.239.060	198.891	256.420	5.278	705	183.185	1.883.538
2.011	1.184.204	206.191	264.602	5.077	605	182.665	1.843.344
2.012	1.420.433	215.050	----	4.939	598	98.823	1.739.843
2.013	1.425.521	220.935	----	4.633	301	----	1.651.390
2.014	1.369.005	234.566	----	4.356	294	----	1.608.221
2.015	1.403.860	254.717	----	4.371	268	----	1.663.217
2.016	1.452.567	273.680	----	4.541	230	----	1.731.018
2.017							
Enero	1.406.595	277.304	----	3.519	166	----	1.687.585
Febrero	1.418.765	279.504	----	3.816	163	----	1.702.248
Marzo	1.451.212	284.077	----	4.270	161	----	1.739.720
Abril	1.503.767	289.400	----	4.547	158	----	1.797.872
Mayo	1.562.600	294.174	----	4.668	150	----	1.861.591
Junio	1.572.877	297.601	----	4.789	146	----	1.875.413
Julio	1.567.067	298.184	----	4.995	150	----	1.870.397
Agosto	1.545.359	297.752	----	5.071	147	----	1.848.329
Septiembre	1.548.400	299.596	----	4.972	140	----	1.853.108
Octubre	1.544.931	301.218	----	4.728	136	----	1.851.014
Noviembre	1.531.208	300.752	----	4.402	135	----	1.836.498
Diciembre	1.533.825	300.303	----	3.637	135	----	1.837.901
2.018							
Enero	1.511.311	300.123	----	3.524	133	----	1.815.092
Febrero	1.527.931	304.318	----	3.793	131	----	1.836.173
Marzo	1.559.712	309.771	----	4.210	121	----	1.873.813
Abril	1.610.494	315.447	----	4.566	116	----	1.930.622
Mayo	1.679.106	320.167	----	4.672	116	----	2.004.062
Junio	1.697.734	323.848	----	4.864	113	----	2.026.559
Julio	1.690.762	324.471	----	5.104	93	----	2.020.430
Agosto	1.658.596	323.507	----	5.014	91	----	1.987.207
Septiembre	1.663.617	324.637	----	4.867	88	----	1.993.210
Octubre	1.679.275	326.529	----	4.754	76	----	2.010.634
Noviembre	1.650.745	325.856	----	4.410	69	----	1.981.080
Diciembre	1.662.671	326.376	----	3.735	68	----	1.992.849
2.019							
Enero	1.638.323	324.702	----	3.610	65	----	1.966.699
Febrero	1.654.075	327.282	----	3.861	62	----	1.985.280
Marzo	1.690.470	332.096	----	4.329	62	----	2.026.957
Abril	1.745.322	336.456	----	4.559	63	----	2.086.400
Mayo	1.811.029	339.376	----	4.682	61	----	2.155.149
Junio							
Julio							
Agosto							
Septiembre							
Octubre							
Noviembre							
Diciembre							

**EVOLUCIÓN DE LA AFILIACIÓN MEDIA
TOTAL SISTEMA**

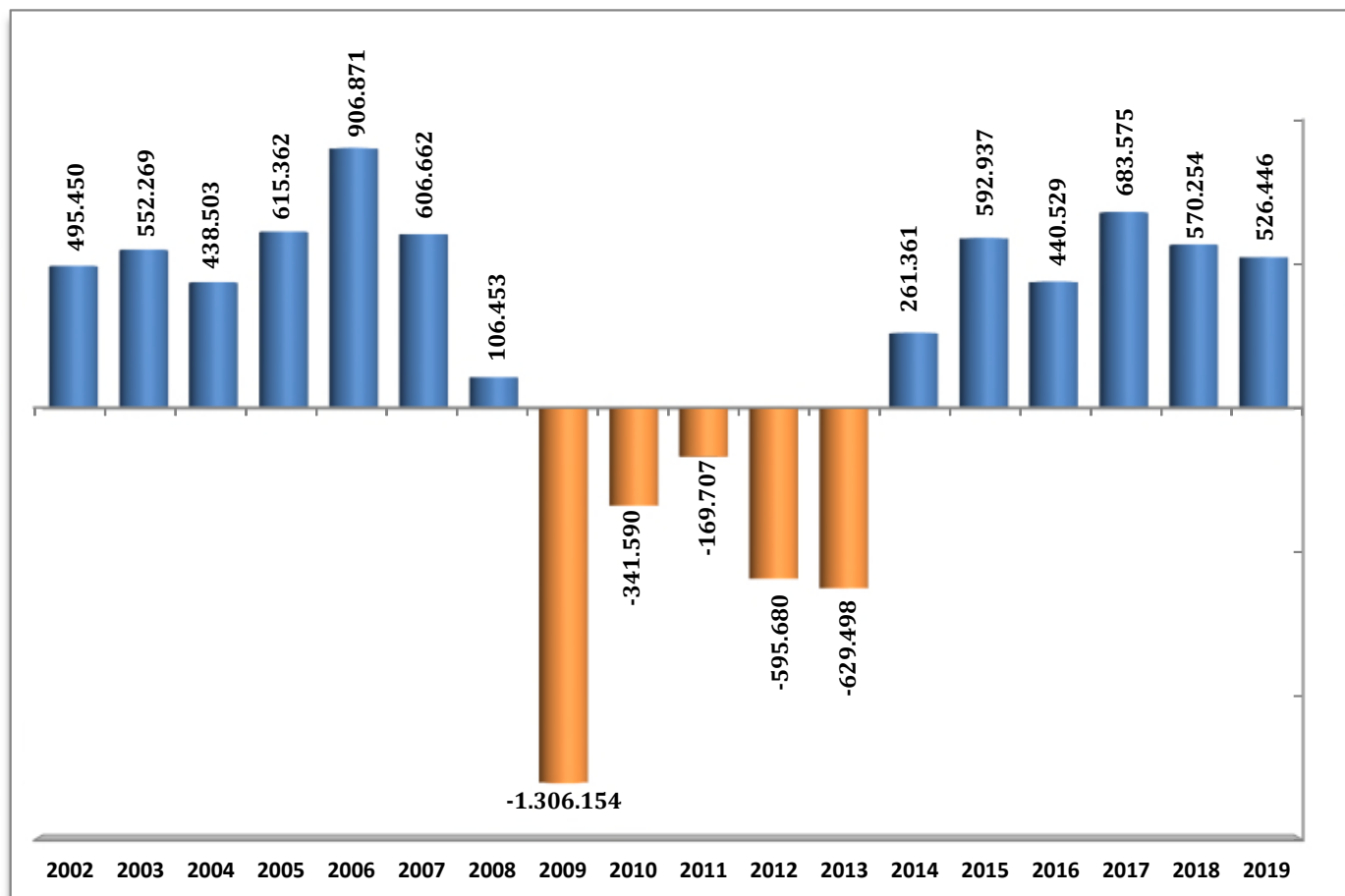
	TRABAJADORES EN ALTA	VARIACIÓN MENSUAL		VARIACIÓN ANUAL	
		ABSOLUTA	RELATIVA	ABSOLUTA	RELATIVA
SERIE HISTÓRICA DE LOS MESES DE MAYO					
2001	15.688.072	136.251	0,88		
2002	16.183.522	157.768	0,98	495.450	3,16
2003	16.735.791	141.474	0,85	552.269	3,41
2004	17.174.294	150.922	0,89	438.503	2,62
2005	17.789.656	214.193	1,22	615.362	3,58
2006	18.696.526	156.217	0,84	906.871	5,10
2007	19.303.189	151.973	0,79	606.662	3,24
2008	19.409.642	53.372	0,28	106.453	0,55
2009	18.103.487	69.304	0,38	-1.306.153	-6,73
2010	17.761.897	113.237	0,64	-341.590	-1,89
2011	17.592.191	117.990	0,68	-169.707	-0,96
2012	16.996.510	77.431	0,46	-595.680	-3,39
2013	16.367.013	134.660	0,83	-629.498	-3,70
2014	16.628.373	198.320	1,21	261.361	1,60
2015	17.221.310	213.015	1,25	592.937	3,57
2016	17.661.840	198.004	1,13	440.529	2,56
2017					
Enero	17.674.175	-174.880	-0,98	569.817	3,33
Febrero	17.748.255	74.080	0,42	580.543	3,38
Marzo	17.910.007	161.752	0,91	604.209	3,49
Abril	18.122.222	212.216	1,18	658.387	3,77
Mayo	18.345.414	223.192	1,23	683.575	3,87
Junio	18.433.107	87.692	0,48	672.835	3,79
Julio	18.489.329	56.222	0,31	644.337	3,61
Agosto	18.309.844	-179.485	-0,97	609.849	3,45
Septiembre	18.336.161	26.318	0,14	624.141	3,52
Octubre	18.430.529	94.368	0,51	617.173	3,46
Noviembre	18.417.756	-12.773	-0,07	637.232	3,58
Diciembre	18.460.201	42.444	0,23	611.146	3,42
2018					
Enero	18.282.031	-178.170	-0,97	607.856	3,44
Febrero	18.363.514	81.483	0,45	615.259	3,47
Marzo	18.502.088	138.573	0,75	592.081	3,31
Abril	18.678.461	176.373	0,95	556.239	3,07
Mayo	18.915.668	237.207	1,27	570.254	3,11
Junio	19.006.990	91.322	0,48	573.884	3,11
Julio	19.042.810	35.819	0,19	553.481	2,99
Agosto	18.839.814	-202.996	-1,07	529.970	2,89
Septiembre	18.862.713	22.899	0,12	526.551	2,87
Octubre	18.993.073	130.360	0,69	562.544	3,05
Noviembre	18.945.624	-47.449	-0,25	527.868	2,87
Diciembre	19.024.165	78.541	0,41	563.965	3,06
2019					
Enero	18.819.300	-204.865	-1,08	537.269	2,94
Febrero	18.888.472	69.172	0,37	524.958	2,86
Marzo	19.043.576	155.104	0,82	541.489	2,93
Abril	19.230.362	186.785	0,98	551.901	2,95
Mayo	19.442.113	211.752	1,10	526.446	2,78
Junio					
Julio					
Agosto					
Septiembre					
Octubre					
Noviembre					
Diciembre					

EVOLUCIÓN DE LA AFILIACIÓN MEDIA

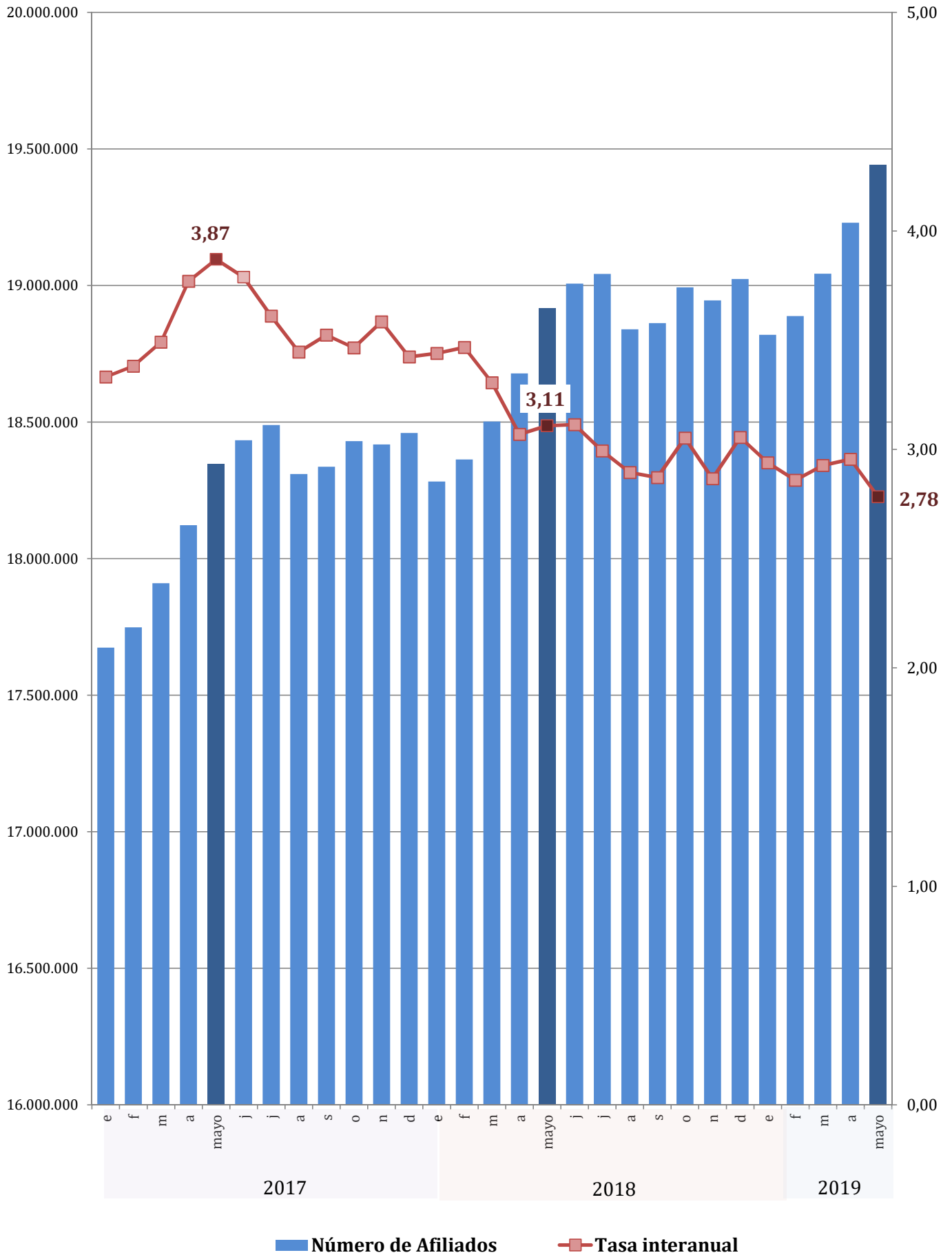
. VARIACIÓN MENSUAL (mes de mayo)



. VARIACIÓN ANUAL (mes de mayo)



EVOLUCIÓN DEL NÚMERO DE AFILIADOS Y DE LA TASA INTERANUAL



**EVOLUCIÓN DE LA AFILIACIÓN MEDIA
RÉGIMEN GENERAL**

	TRABAJADORES EN ALTA	VARIACIÓN MENSUAL		VARIACIÓN ANUAL	
		ABSOLUTA	RELATIVA	ABSOLUTA	RELATIVA
SERIE HISTÓRICA DE LOS MESES DE MAYO					
2001	11.698.237	124.050	1,07		
2002	12.130.301	135.698	1,13	432.063	3,69
2003	12.582.523	127.033	1,02	452.223	3,73
2004	12.958.745	138.342	1,08	376.222	2,99
2005	13.495.271	162.683	1,22	536.526	4,14
2006	14.231.555	143.643	1,02	736.284	5,46
2007	14.848.915	139.004	0,94	617.360	4,34
2008	14.885.748	43.862	0,30	36.834	0,25
2009	13.687.727	61.760	0,45	-1.198.021	-8,05
2010	13.429.348	109.609	0,82	-258.379	-1,89
2011	13.284.588	92.114	0,70	-144.760	-1,08
2012	13.694.459	92.937	0,68	409.872	3,09
2013	13.271.222	121.275	0,92	-423.238	-3,09
2014	13.462.144	178.876	1,35	190.922	1,44
2015	13.987.730	195.880	1,42	525.586	3,90
2016	14.396.508	183.662	1,29	408.779	2,92
2017					
Enero	14.434.274	-157.634	-1,08	541.828	3,90
Febrero	14.502.781	68.506	0,47	552.168	3,96
Marzo	14.647.117	144.337	1,00	576.914	4,10
Abril	14.841.054	193.937	1,32	628.208	4,42
Mayo	15.048.625	207.571	1,40	652.116	4,53
Junio	15.125.719	77.094	0,51	643.024	4,44
Julio	15.188.083	62.364	0,41	619.135	4,25
Agosto	15.025.349	-162.734	-1,07	588.644	4,08
Septiembre	15.049.860	24.511	0,16	599.232	4,15
Octubre	15.144.839	94.979	0,63	593.690	4,08
Noviembre	15.139.984	-4.855	-0,03	620.189	4,27
Diciembre	15.191.483	51.498	0,34	599.575	4,11
2018					
Enero	15.025.514	-165.969	-1,09	591.240	4,10
Febrero	15.090.156	64.643	0,43	587.376	4,05
Marzo	15.206.427	116.271	0,77	559.310	3,82
Abril	15.364.491	158.064	1,04	523.436	3,53
Mayo	15.586.623	222.133	1,45	537.998	3,58
Junio	15.664.100	77.477	0,50	538.381	3,56
Julio	15.704.129	40.029	0,26	516.046	3,40
Agosto	15.519.469	-184.660	-1,18	494.120	3,29
Septiembre	15.539.604	20.135	0,13	489.743	3,25
Octubre	15.666.453	126.850	0,82	521.614	3,44
Noviembre	15.624.488	-41.965	-0,27	484.504	3,20
Diciembre	15.704.883	80.395	0,51	513.400	3,38
2019					
Enero	15.522.075	-182.808	-1,16	496.562	3,30
Febrero	15.584.786	62.711	0,40	494.630	3,28
Marzo	15.723.510	138.724	0,89	517.083	3,40
Abril	15.897.052	173.542	1,10	532.561	3,47
Mayo	16.097.438	200.386	1,26	510.814	3,28
Junio					
Julio					
Agosto					
Septiembre					
Octubre					
Noviembre					
Diciembre					

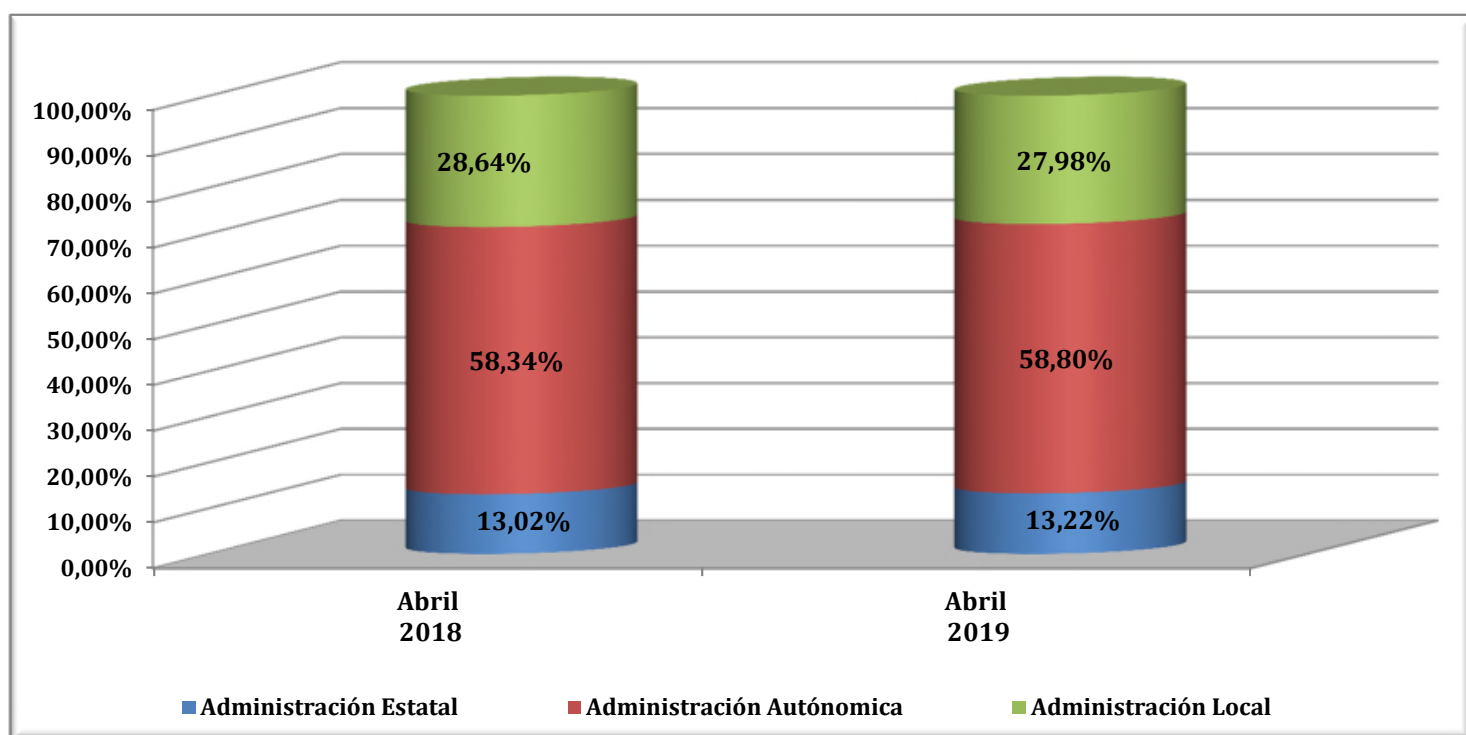
(1) En 2012 Integración de Hogar y Agrario

RÉGIMEN GENERAL
AFILIACIÓN POR SECTORES DE ACTIVIDAD

SECTOR ACTIVIDAD	MAYO 2019	Variación mensual		Variación anual	
		Absoluta	%	Absoluta	%
Agricultura, Ganadería, Caza, Selvicultura y Pesca	73.067	1.916	2,69%	6.349	9,52%
Industrias Extractivas	19.443	41	0,21%	432	2,27%
Industria Manufacturera	1.858.059	8.541	0,46%	45.516	2,51%
Suministro de Energía Eléctrica, Gas, Vapor y Aire Acondicionado	35.058	50	0,14%	-895	-2,49%
Suministro de Agua, Actividades de Saneamiento, Gestión de Residuos y Descontaminación	142.706	1.336	0,94%	4.721	3,42%
Construcción	882.746	6.914	0,79%	61.502	7,49%
Comercio; Reparación de Vehículos de Motor y Motocicletas	2.436.247	12.528	0,52%	42.230	1,76%
Transporte y Almacenamiento	737.445	8.101	1,11%	37.308	5,33%
Hostelería	1.414.851	76.591	5,72%	56.725	4,18%
Información y Comunicaciones	494.071	1.008	0,20%	31.996	6,92%
Actividades Financieras y de Seguros	323.354	-120	-0,04%	2.517	0,78%
Actividades Inmobiliarias	98.836	569	0,58%	5.899	6,35%
Actividades Profesionales Científicas y Técnicas	757.372	3.967	0,53%	30.922	4,26%
Actividades Administrativas y Servicios Auxiliares	1.319.218	23.157	1,79%	29.350	2,28%
Administración Pública y Defensa; Seguridad Social Obligatoria	1.111.084	3.333	0,30%	35.481	3,30%
Educación	978.406	646	0,07%	40.688	4,34%
Actividades Sanitarias y Servicios Sociales	1.541.762	16.193	1,06%	74.173	5,05%
Actividades Artísticas, Recreativas y de Entretenimiento	274.431	6.705	2,50%	13.736	5,27%
Otros Servicios	338.276	3.911	1,17%	6.876	2,07%
Actividades de los Hogares como Empleadores de Personal Doméstico y Productores de Bienes y Servicios para uso Propio	42.362	67	0,16%	-1.124	-2,58%
Actividades de Organizaciones y Organismo Extraterritoriales	3.527	175	5,21%	226	6,86%
TOTAL (sin S.E. Agrario ni S.E. Hogar)	14.882.318	175.631	1,19%	524.626	3,65%
S.E. AGRARIO	808.255	25.894	3,31%	-530	-0,07%
S.E. HOGAR	406.865	-1.140	-0,28%	-13.282	-3,16%
TOTAL RÉGIMEN GENERAL	16.097.438	200.386	1,26%	510.814	3,28%

NÚMERO MEDIO DE AFILIADOS EN ALTA EN INVENTARIOS DE ENTES DE ADMINISTRACIONES PÚBLICAS POR ACTIVIDAD ECONÓMICA (CNAE 2009)

	abr-18	abr-19	Diferencia	
			Absoluta	en %
Administración Estatal	316.717	334.955	18.237	5,76%
Administración Autónoma	1.419.033	1.489.804	70.771	4,99%
Administración Local	696.508	708.913	12.405	1,78%
Total Administración	2.432.258	2.533.671	101.413	4,17%



**EVOLUCIÓN DE LA AFILIACIÓN MEDIA
RÉGIMEN ESPECIAL DE TRABAJADORES AUTÓNOMOS**

	TRABAJADORES EN ALTA	VARIACIÓN MENSUAL		VARIACION ANUAL	
		ABSOLUTA	RELATIVA	ABSOLUTA	RELATIVA
SERIE HISTÓRICA DE LOS MESES DE MAYO					
2001	2.606.821	11.442	0,44		
2002	2.655.778	12.532	0,47	48.956	1,88
2003	2.726.664	16.108	0,59	70.886	2,67
2004	2.834.709	16.736	0,59	108.045	3,96
2005	2.931.505	15.072	0,52	96.796	3,41
2006	3.017.195	15.903	0,53	85.690	2,92
2007	3.117.503	16.998	0,55	100.308	3,32
2008	3.410.078	-429	-0,01	292.575	9,38
2009	3.237.965	-6.561	-0,20	-172.113	-5,05
2010	3.142.035	4.605	0,15	-95.930	-2,96
2011	3.106.765	8.458	0,27	-35.270	-1,12
2012	3.064.494	7.221	0,24	-42.272	-1,36
2013	3.029.843	12.532	0,42	-34.651	-1,13
2014	3.100.232	19.322	0,63	70.389	2,32
2015	3.168.371	16.778	0,53	68.139	2,20
2016	3.198.148	14.014	0,44	29.777	0,94
2017					
Enero	3.177.431	-16.778	-0,53	27.959	0,89
Febrero	3.181.472	4.041	0,13	28.407	0,90
Marzo	3.196.754	15.282	0,48	27.459	0,87
Abril	3.214.007	17.253	0,54	29.873	0,94
Mayo	3.229.086	15.079	0,47	30.938	0,97
Junio	3.238.410	9.324	0,29	29.032	0,90
Julio	3.229.905	-8.506	-0,26	24.877	0,78
Agosto	3.213.140	-16.765	-0,52	21.443	0,67
Septiembre	3.216.272	3.132	0,10	24.433	0,77
Octubre	3.217.902	1.630	0,05	23.642	0,74
Noviembre	3.210.880	-7.022	-0,22	16.986	0,53
Diciembre	3.204.678	-6.202	-0,19	10.468	0,33
2018					
Enero	3.193.892	-10.785	-0,34	16.461	0,52
Febrero	3.209.919	16.027	0,50	28.447	0,89
Marzo	3.230.400	20.481	0,64	33.646	1,05
Abril	3.246.854	16.454	0,51	32.846	1,02
Mayo	3.261.398	14.544	0,45	32.312	1,00
Junio	3.273.558	12.160	0,37	35.148	1,09
Julio	3.267.169	-6.389	-0,20	37.265	1,15
Agosto	3.249.275	-17.894	-0,55	36.135	1,12
Septiembre	3.253.670	4.395	0,14	37.398	1,16
Octubre	3.258.612	4.942	0,15	40.710	1,27
Noviembre	3.254.138	-4.474	-0,14	43.258	1,35
Diciembre	3.254.663	526	0,02	49.986	1,56
2019					
Enero	3.234.373	-20.291	-0,62	40.480	1,27
Febrero	3.239.653	5.280	0,16	29.733	0,93
Marzo	3.254.078	14.425	0,45	23.678	0,73
Abril	3.266.741	12.663	0,39	19.887	0,61
Mayo	3.277.855	11.114	0,34	16.457	0,50
Junio					
Julio					
Agosto					
Septiembre					
Octubre					
Noviembre					
Diciembre					

RÉGIMEN ESPECIAL DE TRABAJADORES AUTÓNOMOS
AFILIACIÓN POR SECTORES DE ACTIVIDAD

SECTOR ACTIVIDAD	MAYO 2019	Variación intermensual		Variación interanual	
		Absoluta	%	Absoluta	%
Agricultura, Ganadería, Caza, Selvicultura y Pesca	266.802	633	0,24%	68	0,03%
Industrias Extractivas	1.541	1	0,06%	-22	-1,43%
Industria Manufacturera	219.527	-2.697	-1,21%	-14.208	-6,08%
Suministro de Energía Eléctrica, Gas, Vapor y Aire Acondicionado	1.598	7	0,46%	40	2,59%
Suministro de Agua, Actividades de Saneamiento, Gestión de Residuos y Descontaminación	2.447	3	0,11%	9	0,37%
Construcción	383.224	1.438	0,38%	7.384	1,96%
Comercio; Reparación de Vehículos de Motor y Motocicletas	788.587	2.184	0,28%	-11.559	-1,44%
Transporte y Almacenamiento	202.828	416	0,21%	2.151	1,07%
Hostelería	328.076	3.339	1,03%	275	0,08%
Información y Comunicaciones	65.509	293	0,45%	2.630	4,18%
Actividades Financieras y de Seguros	60.134	19	0,03%	883	1,49%
Actividades Inmobiliarias	47.698	285	0,60%	3.063	6,86%
Actividades Profesionales Científicas y Técnicas	288.617	1.189	0,41%	8.299	2,96%
Actividades Administrativas y Servicios Auxiliares	132.429	934	0,71%	2.276	1,75%
Administración Pública y Defensa; Seguridad Social Obligatoria	1.112	11	0,96%	160	16,87%
Educación	92.707	191	0,21%	3.216	3,59%
Actividades Sanitarias y Servicios Sociales	115.054	376	0,33%	3.420	3,06%
Actividades Artísticas, Recreativas y de Entretenimiento	71.229	1.461	2,09%	4.481	6,71%
Otros Servicios	208.092	1.015	0,49%	3.869	1,89%
Actividades de los Hogares como Empleadores de Personal Doméstico y Productores de Bienes y Servicios para uso Propio	364	2	0,44%	-24	-6,14%
Actividades de Organizaciones y Organismo Extraterritoriales	282	16	6,04%	47	19,80%
TOTAL	3.277.855	11.114	0,34%	16.457	0,50%

**EVOLUCIÓN DE LA AFILIACIÓN MEDIA
RÉGIMEN ESPECIAL DE TRABAJADORES DEL MAR**

	TRABAJADORES EN ALTA	VARIACIÓN MENSUAL		VARIACION ANUAL	
		ABSOLUTA	RELATIVA	ABSOLUTA	RELATIVA
SERIE HISTÓRICA DE LOS MESES DE MAYO					
2001	78.144	-229	-0,29		
2002	76.348	119	0,16	-1.796	-2,30
2003	76.330	190	0,25	-18	-0,02
2004	76.180	722	0,96	-150	-0,20
2005	73.604	329	0,45	-2.576	-3,38
2006	73.141	745	1,03	-463	-0,63
2007	71.855	863	1,22	-1.286	-1,76
2008	70.751	650	0,93	-1.104	-1,54
2009	67.869	161	0,24	-2.882	-4,07
2010	65.962	-151	-0,23	-1.907	-2,81
2011	63.896	171	0,27	-2.066	-3,13
2012	62.700	404	0,65	-1.196	-1,87
2013	62.025	877	1,43	-675	-1,08
2014	61.765	130	0,21	-260	-0,42
2015	61.380	385	0,63	-385	-0,62
2016	63.898	383	0,60	2.518	4,10
2017					
Enero	59.874	-347	-0,58	982	1,67
Febrero	61.385	1.511	2,52	904	1,49
Marzo	63.485	2.100	3,42	659	1,05
Abril	64.516	1.031	1,62	1.001	1,58
Mayo	65.040	524	0,81	1.142	1,79
Junio	66.323	1.284	1,97	1.343	2,07
Julio	68.684	2.360	3,56	769	1,13
Agosto	68.741	57	0,08	46	0,07
Septiembre	67.504	-1.236	-1,80	779	1,17
Octubre	65.309	-2.195	-3,25	154	0,24
Noviembre	64.468	-841	-1,29	385	0,60
Diciembre	61.617	-2.851	-4,42	1.396	2,32
2018					
Enero	60.224	-1.393	-2,26	350	0,58
Febrero	61.092	868	1,44	-293	-0,48
Marzo	62.967	1.876	3,07	-517	-0,81
Abril	64.853	1.886	3,00	338	0,52
Mayo	65.382	528	0,81	342	0,53
Junio	67.081	1.699	2,60	758	1,14
Julio	69.303	2.222	3,31	619	0,90
Agosto	68.884	-419	-0,60	144	0,21
Septiembre	67.271	-1.613	-2,34	-233	-0,34
Octubre	65.907	-1.364	-2,03	598	0,92
Noviembre	64.953	-954	-1,45	485	0,75
Diciembre	62.620	-2.333	-3,59	1.003	1,63
2019					
Enero	61.204	-1.415	-2,26	981	1,63
Febrero	62.443	1.238	2,02	1.351	2,21
Marzo	64.426	1.983	3,18	1.459	2,32
Abril	65.012	586	0,91	158	0,24
Mayo	65.284	272	0,42	-98	-0,15
Junio					
Julio					
Agosto					
Septiembre					
Octubre					
Noviembre					
Diciembre					

**EVOLUCIÓN DE LA AFILIACIÓN MEDIA
RÉGIMEN ESPECIAL DE LA MINERÍA DEL CARBÓN**

	TRABAJADORES EN ALTA	VARIACIÓN MENSUAL		VARIACION ANUAL	
		ABSOLUTA	RELATIVA	ABSOLUTA	RELATIVA
SERIE HISTÓRICA DE LOS MESES DE MAYO					
2001	16.890	-63	-0,37		
2002	15.079	-196	-1,29	-1.811	-10,72
2003	13.709	-157	-1,13	-1.370	-9,08
2004	12.268	-156	-1,26	-1.441	-10,51
2005	10.787	-130	-1,19	-1.482	-12,08
2006	9.702	60	0,63	-1.084	-10,05
2007	8.757	-128	-1,44	-945	-9,74
2008	7.984	6	0,08	-773	-8,83
2009	7.568	-45	-0,58	-417	-5,22
2010	6.905	-125	-1,78	-662	-8,75
2011	6.022	3	0,05	-883	-12,78
2012	5.601	-44	-0,78	-421	-6,99
2013	3.923	-24	-0,60	-1.678	-29,96
2014	4.232	-8	-0,19	309	7,88
2015	3.830	-29	-0,76	-403	-9,51
2016	3.285	-55	-1,64	-544	-14,21
2017					
Enero	2.595	-121	-4,46	-952	-26,85
Febrero	2.618	22	0,86	-935	-26,32
Marzo	2.650	33	1,25	-823	-23,69
Abril	2.645	-5	-0,19	-695	-20,80
Mayo	2.664	18	0,70	-622	-18,93
Junio	2.654	-10	-0,36	-563	-17,49
Julio	2.658	4	0,15	-444	-14,32
Agosto	2.615	-43	-1,63	-284	-9,80
Septiembre	2.525	-89	-3,41	-303	-10,71
Octubre	2.479	-46	-1,83	-313	-11,21
Noviembre	2.424	-55	-2,21	-328	-11,92
Diciembre	2.423	-1	-0,04	-293	-10,80
2018					
Enero	2.401	-22	-0,92	-194	-7,49
Febrero	2.347	-54	-2,25	-271	-10,34
Marzo	2.293	-54	-2,29	-357	-13,47
Abril	2.263	-30	-1,30	-382	-14,44
Mayo	2.265	2	0,07	-399	-14,97
Junio	2.251	-14	-0,60	-403	-15,17
Julio	2.209	-42	-1,87	-449	-16,89
Agosto	2.185	-24	-1,07	-429	-16,42
Septiembre	2.168	-18	-0,80	-358	-14,16
Octubre	2.101	-67	-3,10	-379	-15,27
Noviembre	2.046	-55	-2,62	-379	-15,63
Diciembre	1.999	-47	-2,29	-425	-17,52
2019					
Enero	1.648	-351	-17,56	-753	-31,37
Febrero	1.590	-57	-3,48	-757	-32,24
Marzo	1.562	-28	-1,76	-731	-31,87
Abril	1.557	-5	-0,32	-706	-31,19
Mayo	1.537	-21	-1,33	-728	-32,15
Junio					
Julio					
Agosto					
Septiembre					
Octubre					
Noviembre					
Diciembre					

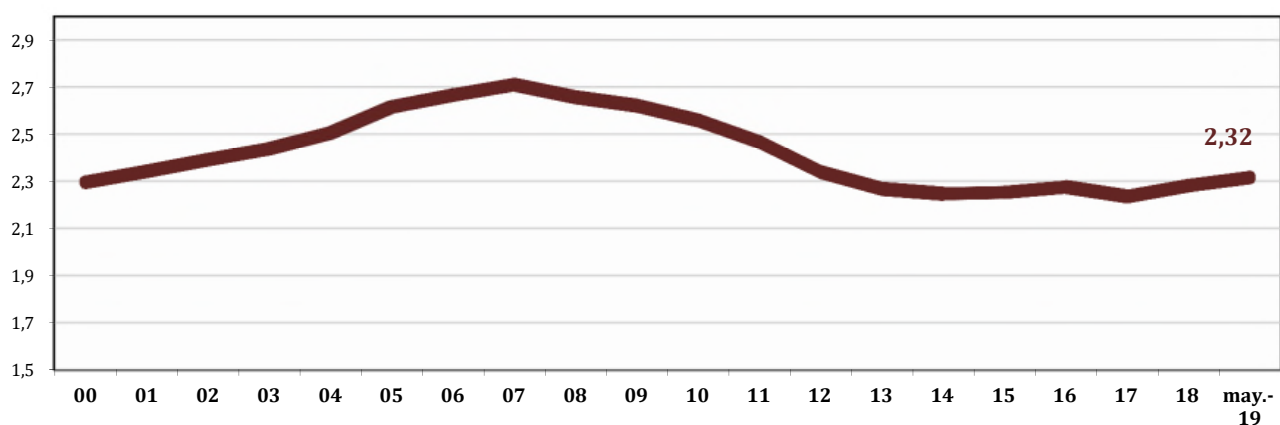
EVOLUCIÓN AFILIADOS/PENSIONISTAS

	AFILIADOS OCUPADOS	AFILIADOS EN DESEMPLEO	TOTAL AFILIADOS	PENSIONISTAS	RELACION AFIL./PENS
dic-91	12.614.031	1.532.417	14.146.448	5.913.691	2,39
dic-92	12.234.096	1.607.685	13.841.781	6.054.084	2,29
dic-93	11.916.436	1.736.397	13.652.833	6.268.105	2,18
dic-94	12.109.602	1.410.066	13.519.668	6.391.427	2,12
dic-95	12.300.791	1.194.809	13.495.600	6.516.282	2,07
dic-96	12.534.661	1.152.362	13.687.023	6.636.497	2,06
dic-97	13.029.432	1.034.695	14.064.127	6.740.378	2,09
dic-98	13.816.294	914.356	14.730.650	6.846.595	2,15
dic-99	14.578.326	853.664	15.431.990	6.932.804	2,23
dic-00	15.236.218	863.763	16.099.981	7.017.233	2,29
dic-01	15.748.752	920.661	16.669.413	7.121.087	2,34
dic-02	16.188.390	1.000.967	17.189.357	7.190.919	2,39
dic-03	16.589.561	1.073.834	17.663.395	7.247.856	2,44
dic-04	17.161.920	1.121.015	18.282.935	7.300.329	2,50
dic-05	18.156.182	1.169.636	19.325.818	7.388.500	2,62
dic-06	18.770.259	1.209.077	19.979.336	7.494.385	2,67
dic-07	19.195.755	1.367.463	20.563.218	7.586.574	2,71
dic-08	18.305.613	2.156.051	20.461.664	7.700.749	2,66
dic-09	17.640.018	2.874.522	20.514.540	7.826.416	2,62
dic-10	17.478.095	2.858.314	20.336.409	7.948.463	2,56
dic-11	17.111.792	2.770.164	19.881.956	8.061.785	2,47
dic-12	16.332.488	2.798.733	19.131.221	8.182.112	2,34
dic-13	16.258.042	2.592.428	18.850.470	8.315.826	2,27
dic-14	16.651.884	2.280.749	18.932.633	8.428.617	2,25
dic-15	17.180.590	1.982.624	19.163.214	8.508.482	2,25
dic-16	17.741.897	1.842.758	19.584.655	8.609.085	2,27
dic-17	18.331.107	1.124.277	19.455.384	8.705.707	2,23
dic-18 (1)	18.914.563	1.176.227	20.090.790	8.806.744	2,28
may-19	19.327.792	1.083.916	20.411.708	8.815.982	2,32

(1) A partir de 2018 el dato de afiliados en desempleo corresponde a la media mensual

Los datos de afiliados ocupados corresponden al último día de cada mes (no son medios como en las estadísticas anteriores), debido a la antigüedad de la serie cuando no se disponía de datos medios y a fin de que se puedan realizar comparaciones homogéneas

Datos a diciembre de cada año



AFILIACIÓN POR PROVINCIAS Y CC.AA. MAYO 2019

	GENERAL (1)	AUTÓNOMOS	MAR	CARBÓN	TOTAL SISTEMA
Almería	235.655	59.180	946	0	295.781
Cádiz	316.921	61.212	4.942	0	383.075
Córdoba	248.407	52.961	0	0	301.368
Granada	271.978	64.128	214	0	336.320
Huelva	223.929	27.999	1.551	0	253.479
Jaén	191.980	41.258	0	0	233.238
Málaga	514.479	119.089	1.160	0	634.728
Sevilla	636.555	110.785	383	0	747.723
ANDALUCÍA	2.639.904	536.611	9.197	0	3.185.712
Huesca	78.454	22.213	0	0	100.667
Teruel	42.013	13.315	0	49	55.378
Zaragoza	360.011	66.768	0	21	426.800
ARAGÓN	480.479	102.296	0	70	582.845
ASTURIAS	290.324	73.855	1.412	1.329	366.921
ILLES BALEARS	457.948	96.639	2.881	0	557.469
Las Palmas	359.486	64.254	3.751	0	427.492
S.C.Tenerife	316.902	62.582	2.668	0	382.152
CANARIAS	676.388	126.836	6.420	0	809.644
CANTABRIA	175.072	41.630	1.485	0	218.187
Ávila	39.265	14.259	0	0	53.524
Burgos	121.131	27.714	0	0	148.845
León	121.446	37.301	0	124	158.870
Palencia	51.430	13.348	0	0	64.778
Salamanca	93.555	26.764	0	0	120.319
Segovia	46.753	14.478	0	0	61.231
Soria	31.338	7.909	0	0	39.247
Valladolid	181.400	36.239	0	0	217.639
Zamora	40.172	17.026	0	0	57.197
CASTILLA-LEÓN	726.489	195.037	0	124	921.650
Albacete	110.125	29.824	0	0	139.949
Ciudad Real	131.135	35.726	0	12	166.873
Cuenca	57.183	18.912	0	0	76.095
Guadalajara	77.701	15.068	0	0	92.769
Toledo	178.908	49.591	0	0	228.499
CAST.-LA MANCHA	555.052	149.121	0	12	704.185
Barcelona	2.233.760	397.707	3.496	0	2.634.963
Girona	271.052	62.431	1.438	0	334.921
Lleida	152.761	38.924	0	1	191.686
Tarragona	261.982	54.451	1.844	0	318.278
CATALUÑA	2.919.556	553.512	6.778	1	3.479.847
Alicante	534.262	132.311	2.512	0	669.085
Castellón	190.674	41.374	1.229	0	233.277
Valencia	835.615	178.405	3.039	0	1.017.059
C. VALENCIANA	1.560.551	352.090	6.780	0	1.919.421
Badajoz	204.404	49.292	0	0	253.696
Cáceres	115.263	31.762	0	0	147.025
EXTREMADURA	319.667	81.054	0	0	400.721
A Coruña	345.935	85.732	5.617	0	437.284
Lugo	87.531	34.177	1.534	0	123.242
Ourense	78.728	23.853	0	0	102.581
Pontevedra	274.750	67.128	13.422	0	355.299
GALICIA	786.943	210.890	20.572	0	1.018.406
C. DE MADRID	2.826.884	403.973	3.969	1	3.234.827
R. DE MURCIA	503.178	100.362	1.214	0	604.754
NAVARRA	241.605	47.522	0	0	289.127
Araba/Álava	139.498	20.635	0	0	160.133
Gipuzkoa	255.930	67.003	1.174	0	324.107
Bizkaia	397.551	84.404	3.091	0	485.046
PAÍS VASCO	792.979	172.042	4.266	0	969.287
LA RIOJA	105.289	26.063	0	0	131.352
CEUTA	19.409	3.464	205	0	23.078
MELILLA	19.723	4.855	104	0	24.682
TOTAL	16.097.438	3.277.855	65.284	1.537	19.442.113

(1) El desglose figura en la siguiente página

AFILIACIÓN POR PROVINCIAS Y CC.AA. RÉGIMEN GENERAL. MAYO 2019

	GENERAL	S.E. AGRARIO	S.E.HOGAR	TOTAL RÉGIMEN GENERAL
Almería	180.877	52.009	2.768	235.655
Cádiz	284.923	27.870	4.128	316.921
Córdoba	181.830	62.900	3.677	248.407
Granada	214.530	51.928	5.519	271.978
Huelva	120.621	101.884	1.423	223.929
Jaén	134.074	55.804	2.102	191.980
Málaga	471.101	31.566	11.811	514.479
Sevilla	536.808	86.731	13.016	636.555
ANDALUCÍA	2.124.766	470.693	44.445	2.639.904
Huesca	69.121	7.844	1.489	78.454
Teruel	39.888	1.316	809	42.013
Zaragoza	339.921	11.000	9.090	360.011
ARAGÓN	448.931	20.160	11.388	480.479
ASTURIAS	280.744	1.047	8.533	290.324
ILLES BALEARS	445.040	2.706	10.201	457.948
Las Palmas	347.611	6.143	5.733	359.486
S.C.Tenerife	305.335	7.079	4.488	316.902
CANARIAS	652.945	13.222	10.221	676.388
CANTABRIA	169.163	699	5.210	175.072
Ávila	36.839	1.346	1.081	39.265
Burgos	117.200	1.245	2.685	121.131
León	116.856	1.338	3.252	121.446
Palencia	49.573	923	933	51.430
Salamanca	88.933	1.897	2.726	93.555
Segovia	43.832	1.635	1.286	46.753
Soria	29.919	650	769	31.338
Valladolid	174.098	2.997	4.305	181.400
Zamora	37.832	1.438	902	40.172
CASTILLA-LEÓN	695.083	13.469	17.938	726.489
Albacete	97.495	10.260	2.370	110.125
Ciudad Real	118.320	9.772	3.043	131.135
Cuenca	50.269	5.622	1.293	57.183
Guadalajara	74.662	1.494	1.545	77.701
Toledo	169.483	6.134	3.290	178.908
CAST.-LA MANCHA	510.229	33.282	11.541	555.052
Barcelona	2.177.385	5.269	51.106	2.233.760
Girona	262.415	3.610	5.027	271.052
Lleida	138.663	11.789	2.309	152.761
Tarragona	251.540	6.655	3.787	261.982
CATALUÑA	2.830.004	27.323	62.229	2.919.556
Alicante	507.514	17.390	9.358	534.262
Castellón	180.090	6.640	3.945	190.674
Valencia	790.056	26.793	18.765	835.615
C. VALENCIANA	1.477.660	50.823	32.068	1.560.551
Badajoz	160.062	41.589	2.753	204.404
Cáceres	92.561	20.716	1.986	115.263
EXTREMADURA	252.623	62.305	4.739	319.667
A Coruña	332.562	1.961	11.412	345.935
Lugo	82.225	1.885	3.421	87.531
Ourense	75.186	428	3.114	78.728
Pontevedra	264.875	1.284	8.591	274.750
GALICIA	754.848	5.557	26.538	786.943
C. DE MADRID	2.716.970	2.007	107.907	2.826.884
R. DE MURCIA	401.493	90.353	11.332	503.178
NAVARRA	227.820	6.426	7.359	241.605
Araba/Álava	134.980	1.464	3.054	139.498
Gipuzkoa	245.354	569	10.008	255.930
Bizkaia	380.627	910	16.014	397.551
PAÍS VASCO	760.961	2.942	29.076	792.979
LA RIOJA	97.304	5.227	2.757	105.289
CEUTA	17.732	6	1.670	19.409
MELILLA	18.002	7	1.715	19.723
TOTAL	14.882.318	808.255	406.865	16.097.438

AFILIACIÓN POR PROVINCIAS Y CC.AA. MAYO 2019

VARIACIÓN MENSUAL Y ANUAL

	MAYO 2019	Variación mensual		Variación anual	
		Absoluta	Relativa	Absoluta	Relativa
Almería	295.781	-2.183	-0,73%	9.536	3,33%
Cádiz	383.075	7.269	1,93%	11.925	3,21%
Córdoba	301.368	2.782	0,93%	6.559	2,22%
Granada	336.320	1.349	0,40%	9.089	2,78%
Huelva	253.479	1.358	0,54%	6.754	2,74%
Jaén	233.238	1.265	0,55%	2.256	0,98%
Málaga	634.728	11.338	1,82%	24.302	3,98%
Sevilla	747.723	8.165	1,10%	27.928	3,88%
ANDALUCÍA	3.185.712	31.342	0,99%	98.348	3,19%
Huesca	100.667	3.601	3,71%	3.445	3,54%
Teruel	55.378	535	0,98%	1.088	2,00%
Zaragoza	426.800	6.768	1,61%	10.688	2,57%
ARAGÓN	582.845	10.905	1,91%	15.221	2,68%
ASTURIAS	366.921	2.484	0,68%	4.289	1,18%
ILLES BALEARS	557.469	52.528	10,40%	12.601	2,31%
Las Palmas	427.492	-906	-0,21%	6.984	1,66%
S.C.Tenerife	382.152	428	0,11%	12.134	3,28%
CANARIAS	809.644	-478	-0,06%	19.118	2,42%
CANTABRIA	218.187	1.551	0,72%	3.771	1,76%
Ávila	53.524	493	0,93%	982	1,87%
Burgos	148.845	1.221	0,83%	1.240	0,84%
León	158.870	1.145	0,73%	1.536	0,98%
Palencia	64.778	593	0,92%	184	0,28%
Salamanca	120.319	683	0,57%	2.409	2,04%
Segovia	61.231	390	0,64%	857	1,42%
Soria	39.247	293	0,75%	512	1,32%
Valladolid	217.639	1.757	0,81%	4.782	2,25%
Zamora	57.197	192	0,34%	-129	-0,23%
CASTILLA-LEÓN	921.650	6.769	0,74%	12.372	1,36%
Albacete	139.949	2.440	1,77%	4.329	3,19%
Ciudad Real	166.873	719	0,43%	5.927	3,68%
Cuenca	76.095	567	0,75%	2.882	3,94%
Guadalajara	92.769	1.359	1,49%	1.780	1,96%
Toledo	228.499	679	0,30%	7.453	3,37%
CAST.-LA MANCHA	704.185	5.765	0,83%	22.370	3,28%
Barcelona	2.634.963	16.130	0,62%	64.634	2,51%
Girona	334.921	7.038	2,15%	8.659	2,65%
Lleida	191.686	5.584	3,00%	5.611	3,02%
Tarragona	318.278	7.181	2,31%	7.035	2,26%
CATALUÑA	3.479.847	35.933	1,04%	85.939	2,53%
Alicante	669.085	7.768	1,17%	18.813	2,89%
Castellón	233.277	-285	-0,12%	5.519	2,42%
Valencia	1.017.059	6.796	0,67%	38.444	3,93%
C. VALENCIANA	1.919.421	14.279	0,75%	62.776	3,38%
Badajoz	253.696	2.877	1,15%	7.466	3,03%
Cáceres	147.025	2.722	1,89%	3.529	2,46%
EXTREMADURA	400.721	5.599	1,42%	10.995	2,82%
A Coruña	437.284	3.068	0,71%	10.486	2,46%
Lugo	123.242	840	0,69%	1.868	1,54%
Ourense	102.581	828	0,81%	432	0,42%
Pontevedra	355.299	3.079	0,87%	7.529	2,16%
GALICIA	1.018.406	7.814	0,77%	20.315	2,04%
C. DE MADRID	3.234.827	12.830	0,40%	109.323	3,50%
R. DE MURCIA	604.754	12.757	2,15%	19.208	3,28%
NAVARRA	289.127	2.808	0,98%	7.382	2,62%
Araba/Álava	160.133	1.527	0,96%	1.994	1,26%
Gipuzkoa	324.107	1.202	0,37%	6.050	1,90%
Bizkaia	485.046	3.469	0,72%	9.135	1,92%
PAÍS VASCO	969.287	6.198	0,64%	17.178	1,80%
LA RIOJA	131.352	2.550	1,98%	2.765	2,15%
CEUTA	23.078	5	0,02%	1.003	4,54%
MELILLA	24.682	114	0,47%	1.473	6,35%
TOTAL	19.442.113	211.752	1,10%	526.446	2,78%