



GOBIERNO  
DE ESPAÑA

MINISTERIO  
DE TRABAJO, MIGRACIONES  
Y SEGURIDAD SOCIAL

SECRETARÍA DE ESTADO  
DE SEGURIDAD SOCIAL

# Afiliación a la Seguridad Social

---

Septiembre 2019



## AFILIADOS OCUPADOS A LA SEGURIDAD SOCIAL

### ÍNDICE

	<b>Página</b>
Radiografía de la situación actual	3
Nota resumen de los datos mensuales de afiliación	4
Serie histórica de afiliación media por actividad económica y relación laboral	7
Serie histórica de afiliación media por actividad económica y relación laboral con ajuste estacional	8
Número de Convenios Especiales	9
Número de empresas del régimen general con trabajadores a fin de mes según tamaño de la empresa. R. General	10
Número de empresas del régimen especial del mar con trabajadores a fin de mes según tamaño de la empresa. R. Mar	11
Número de empresas del régimen especial del carbón con trabajadores a fin de mes según tamaño de la empresa. R. Carbón	12
Número de empresas del total sistema de la empresa.	13
Evolución de la afiliación diaria.	14
Distribución por regímenes	15
Evolución por regímenes	16
Evolución de la afiliación mensual y anual (gráfico)	17
Evolución de la afiliación por género	18
Evolución de la afiliación de trabajadores extranjeros	19
Evolución mensual. Total Sistema	20
Evolución de la variación mensual y anual (gráfico)	21
Tasas de variación interanual de la afiliación (gráfico)	22
Evolución mensual . Régimen General	23
Régimen General. Distribución por sectores de actividad	24
Número medio de afiliados en alta en Inventarios de Entes de Administraciones Públicas por Actividad (Excluidos trabajadores de Mutualidades)	25
Evolución mensual. Régimen Esp. Trabajadores Autónomos	26
Régimen Autónomos. Distribución por sectores de actividad	27
Evolución mensual. Régimen Esp. Trabajadores del Mar	28
Evolución mensual. Régimen Esp. Minería del Carbón	29
Evolución de la relación afiliados/pensionistas	30
Distribución por Provincias, CC.AA y Regímenes	31
Distribución por Provincias, CC.AA . (Régimen General)	32
Distribución por Provincias y CC.AA. Variaciones mensual y anual.	33

## Septiembre 2019

Afiliados

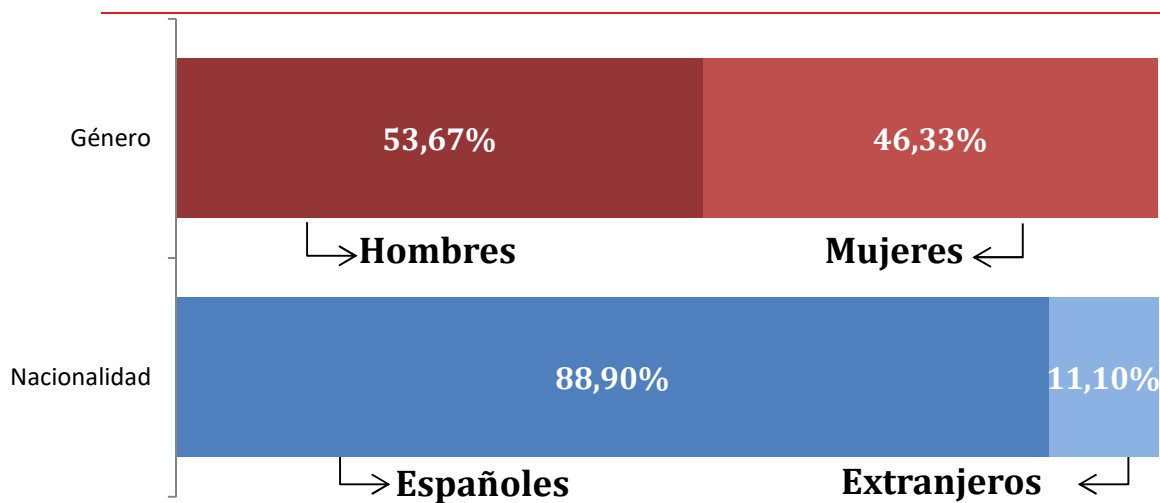
19.323.451

3.224  
0,02%

VARIACIÓN  
MENSUAL

VARIACIÓN  
ANUAL

460.739  
2,44%



## AFILIADOS OCUPADOS A LA SEGURIDAD SOCIAL SEPTIEMBRE 2019

### AFILIADOS MEDIOS MENSUALES

El número medio de afiliados al Sistema de la Seguridad Social durante el mes de septiembre ha alcanzado la cifra de 19.323.452 para el Total Sistema y 15.987.768 para el Régimen General (Incluye Sistemas Especiales Agrario y Hogar).

La tasa interanual asciende a un 2,44% para el Total Sistema y a un 2,88% para el Régimen General (Incluye Sistemas Especiales Agrario y Hogar).

La evolución interanual (SEPTIEMBRE sobre SEPTIEMBRE) de la afiliación media por regímenes ha sido:

REGÍMENES	AFILIADOS MEDIOS SEPTIEMBRE 2019	VARIACIÓN INTERANUAL	
		Absoluta	Relativa
Régimen General	15.987.768	448.165	2,88%
General	14.862.130	466.593	3,24%
S. E. Agrario	729.935	-4.271	-0,58%
S. E. Hogar	395.704	-14.157	-3,45%
R.E. Autónomos	3.266.258	12.588	0,39%
R.E. Mar	68.075	803	1,19%
R.E. Carbón	1.350	-818	-37,72%
<b>TOTAL</b>	<b>19.323.451</b>	<b>460.739</b>	<b>2,44%</b>

En el R. General, cabe destacar un incremento respecto al mes de agosto en los siguientes Sectores:

P "Educación" .....	45.521 (6,02%)
N "Actividades Administrativas y Servicios Auxiliares" .....	21.681 (1,62%)
C "Industria Manufacturera .....	11.888 (0,64%)

En sentido contrario tenemos

I "Hostelería" .....	-44.346 (-2,99%)
G "Comercio, reparación de vehículos de motor y motocicletas" ..	-34.330 (-1,38%)
O "Administración Pública y Defensa; Seguridad Social Obligatoria" ..	-14.812 (-1,34%)
Q "Actividades Sanitarias y Servicios Sociales" .....	-14.076 (-0,85%)

Desde 2001, la evolución registrada de afiliados medios en el mes de septiembre tanto para el Total Sistema, como para el Régimen General, arroja las siguientes cifras:

EVOLUCIÓN DE LA AFILIACIÓN MEDIA EN EL MES DE SEPTIEMBRE								
AÑOS	VARIACIÓN INTERANUAL SEPTIEMBRE/SEPTIEMBRE				VARIACIÓN INTERMENSUAL SEPTIEMBRE/AGOSTO			
	TOTAL SISTEMA		R. GENERAL (1)		TOTAL SISTEMA		R. GENERAL (1)	
2001					-21.837	-0,14%	-18.159	-0,15%
2002	486.089	3,08%	425.547	3,60%	-28.143	-0,17%	-22.394	-0,18%
2003	491.814	3,02%	399.587	3,26%	-24.560	-0,15%	-23.489	-0,19%
2004	461.643	2,75%	420.975	3,33%	-13.056	-0,08%	-13.588	-0,10%
2005	949.821	5,51%	708.536	5,42%	28.627	0,16%	19.029	0,14%
2006	580.158	3,19%	581.708	4,22%	16.551	0,09%	23.039	0,16%
2007	513.888	2,74%	491.843	3,43%	4.800	0,02%	1.884	0,01%
2008	-270.626	-1,40%	-291.477	-1,96%	-117.197	-0,61%	-115.856	-0,79%
2009	-1.085.265	-5,71%	-982.655	-6,75%	-66.215	-0,37%	-86.293	-0,63%
2010	-263.615	-1,47%	-188.193	-1,39%	-44.985	-0,25%	-64.500	-0,48%
2011	-235.918	-1,34%	-221.119	-1,65%	-64.956	-0,37%	-90.507	-0,68%
2012	-625.759	-3,59%	-658.138	-5,00%	-86.174	-0,51%	-100.291	-0,80%
2013	-504.358	-3,00%	-448.352	-3,59%	-22.242	-0,14%	-47.800	-0,39%
2014	356.258	2,18%	258.155	2,14%	12.182	0,07%	-28.362	-0,23%
2015	528.112	3,17%	470.339	3,82%	8.916	0,05%	-25.216	-0,20%
2016	522.206	3,04%	493.845	3,86%	12.025	0,07%	-12.861	-0,10%
2017	624.141	3,52%	600.721	4,52%	26.318	0,14%	3.352	0,02%
2018	526.551	2,87%	516.113	3,72%	22.899	0,12%	3.203	0,02%
2019	460.739	2,44%	466.593	3,24%	3.224	0,02%	-23.797	-0,16%

(1) A partir de 01.01.2012 no incluye el S.E. Agrario ni el S.E. Hogar

La tasa interanual del Régimen Especial de Trabajadores Autónomos medios se sitúa en el 0,39%

En cuanto a los restantes Regímenes (Agrario, Mar, Carbón y Hogar), el conjunto de todos ellos supone un decremento en los últimos doce meses de -18.442.

## EVOLUCIÓN DURANTE EL AÑO 2019

La comparación interanual es:

REGÍMENES	AFILIADOS MEDIOS AÑO 2019 (HASTA SEPTIEMBRE)	AFILIADOS MEDIOS AÑO 2018 (HASTA SEPTIEMBRE)	DIFERENCIA	
			Absoluta	Relativa
Régimen General	15.907.422	15.414.265	493.157	3,20
General	14.736.313	14.229.561	506.752	3,56
S. E. Agrario	766.770	767.530	-760	-0,10
S. E. Hogar (1)	404.339	417.174	-12.835	-3,08
R.E. Autónomos	3.262.956	3.243.087	19.869	0,61
R.E. Mar	65.920	65.267	653	1,00
R.E. Carbón	1.481	2.265	-784	-34,61
<b>TOTAL</b>	<b>19.237.779</b>	<b>18.724.883</b>	<b>512.895</b>	<b>2,74</b>

(1) En el S. E. de E. del Hogar (vigente desde 1.01.12) se incluyen los afiliados del extinguido R. E. del Hogar.

.....

**SERIE HISTÓRICA DE AFILIACIÓN MEDIA POR ACTIVIDAD ECONÓMICA Y RELACIÓN LABORAL (\*)**

	Actividad Económica					Total	Tipo relación laboral	
	Agricultura, Ganadería y Pesca.	Industria	Construcción	Servicios	No consta		Asalariados	No asalariados
<b>SERIE HISTÓRICA DE LOS MESES DE SEPTIEMBRE</b>								
<b>2001</b>	1.293.142	2.692.770	1.744.602	10.067.070	9.989	<b>15.807.573</b>	12.815.677	2.991.895
<b>2002</b>	1.284.304	2.687.288	1.852.153	10.460.470	9.447	<b>16.293.662</b>	13.255.402	3.038.260
<b>2003</b>	1.301.365	2.675.390	1.932.325	10.867.133	9.262	<b>16.785.476</b>	13.668.887	3.116.589
<b>2004</b>	1.245.505	2.660.839	2.033.859	11.301.002	5.915	<b>17.247.119</b>	14.031.871	3.215.248
<b>2005</b>	1.239.645	2.655.650	2.245.067	12.052.148	4.429	<b>18.196.940</b>	14.829.352	3.367.588
<b>2006</b>	1.185.956	2.649.497	2.402.531	12.538.981	132	<b>18.777.097</b>	15.345.178	3.431.919
<b>2007</b>	1.179.912	2.717.711	2.455.653	12.937.605	105	<b>19.290.985</b>	15.791.028	3.499.957
<b>2008</b>	1.197.545	2.630.492	2.106.768	13.085.456	98	<b>19.020.359</b>	15.540.585	3.479.775
<b>CLASIFICACIÓN SEGÚN CNAE-2009</b>								
<b>2008</b>	1.142.300	2.678.445	2.224.697	12.974.819	98	<b>19.020.359</b>	15.540.585	3.479.775
<b>2009</b>	1.206.666	2.377.211	1.752.157	12.599.061	0	<b>17.935.095</b>	14.637.522	3.297.572
<b>2010</b>	1.187.512	2.290.128	1.537.318	12.656.522	0	<b>17.671.480</b>	14.445.491	3.225.988
<b>2011</b>	1.186.106	2.230.740	1.331.487	12.687.228	0	<b>17.435.562</b>	14.246.206	3.189.356
<b>2012</b>	1.165.656	2.097.568	1.096.897	12.449.682	0	<b>16.809.803</b>	13.748.451	3.061.352
<b>2013</b>	1.083.662	2.022.522	986.432	12.212.830	0	<b>16.305.445</b>	13.257.019	3.048.426
<b>2014</b>	1.103.037	2.036.259	984.918	12.537.490	0	<b>16.661.703</b>	13.535.048	3.126.655
<b>2015</b>	1.112.678	2.085.059	1.029.209	12.962.868	0	<b>17.189.815</b>	14.012.092	3.177.723
<b>2016</b>	1.114.187	2.143.292	1.058.188	13.396.354	0	<b>17.712.021</b>	14.505.766	3.206.255
<b>2017</b>								
enero	1.168.457	2.137.038	1.053.522	13.315.157	0	17.674.175	14.482.243	3.191.931
febrero	1.142.403	2.151.156	1.078.910	13.375.787	0	<b>17.748.255</b>	14.552.323	3.195.932
marzo	1.139.254	2.161.359	1.099.429	13.509.964	0	<b>17.910.007</b>	14.698.871	3.211.136
abril	1.154.665	2.168.602	1.106.643	13.692.312	0	<b>18.122.222</b>	14.893.940	3.228.282
mayo	1.186.445	2.184.600	1.123.413	13.850.956	0	<b>18.345.414</b>	15.102.143	3.243.271
junio	1.158.375	2.202.121	1.135.138	13.937.473	0	<b>18.433.107</b>	15.180.524	3.252.582
julio	1.114.705	2.221.141	1.139.174	14.014.308	0	<b>18.489.329</b>	15.245.198	3.244.131
agosto	1.096.239	2.199.968	1.119.443	13.894.194	0	<b>18.309.844</b>	15.082.424	3.227.420
<b>septiembre</b>	<b>1.121.454</b>	<b>2.212.030</b>	<b>1.125.097</b>	<b>13.877.580</b>	<b>0</b>	<b>18.336.161</b>	<b>15.105.445</b>	<b>3.230.717</b>
octubre	1.122.749	2.214.116	1.143.717	13.949.947	0	<b>18.430.529</b>	15.198.044	3.232.485
noviembre	1.131.650	2.223.869	1.159.609	13.902.629	0	<b>18.417.756</b>	15.192.200	3.225.556
diciembre	1.163.148	2.216.388	1.141.145	13.939.519	0	<b>18.460.201</b>	15.240.886	3.219.315
<b>2018</b>								
enero	1.159.032	2.207.618	1.133.306	13.782.075	0	18.282.031	15.073.764	3.208.267
febrero	1.137.260	2.223.498	1.156.868	13.845.888	0	<b>18.363.514</b>	15.139.336	3.224.178
marzo	1.126.166	2.229.832	1.162.613	13.983.436	0	<b>18.502.088</b>	15.257.520	3.244.568
abril	1.147.698	2.235.667	1.177.607	14.117.488	0	<b>18.678.461</b>	15.417.477	3.260.984
mayo	1.177.677	2.247.331	1.197.628	14.293.032	0	<b>18.915.668</b>	15.640.288	3.275.380
junio	1.159.067	2.266.172	1.212.769	14.368.982	0	<b>19.006.990</b>	15.719.438	3.287.552
julio	1.115.841	2.280.794	1.218.566	14.427.609	0	<b>19.042.810</b>	15.761.535	3.281.275
agosto	1.087.267	2.255.387	1.195.997	14.301.163	0	<b>18.839.814</b>	15.576.488	3.263.326
<b>septiembre</b>	<b>1.106.296</b>	<b>2.266.260</b>	<b>1.204.777</b>	<b>14.285.380</b>	<b>0</b>	<b>18.862.713</b>	<b>15.594.833</b>	<b>3.267.880</b>
octubre	1.136.686	2.268.241	1.222.335	14.365.811	0	<b>18.993.073</b>	15.720.095	3.272.978
noviembre	1.127.564	2.269.001	1.230.707	14.318.352	0	<b>18.945.624</b>	15.677.036	3.268.588
diciembre	1.177.727	2.261.553	1.215.849	14.369.036	0	<b>19.024.165</b>	15.755.095	3.269.071
<b>2019</b>								
enero	1.176.809	2.248.787	1.206.942	14.186.762	0	<b>18.819.300</b>	15.570.747	3.248.553
febrero	1.152.676	2.260.923	1.234.889	14.239.984	0	<b>18.888.472</b>	15.634.654	3.253.818
marzo	1.146.154	2.268.102	1.252.574	14.376.747	0	<b>19.043.576</b>	15.775.433	3.268.143
abril	1.154.941	2.274.919	1.258.169	14.542.333	0	<b>19.230.362</b>	15.949.742	3.280.620
mayo	1.182.701	2.282.184	1.266.564	14.710.665	0	<b>19.442.113</b>	16.150.559	3.291.555
junio	1.155.814	2.295.377	1.276.133	14.790.373	0	<b>19.517.697</b>	16.217.218	3.300.479
julio	1.108.830	2.310.219	1.276.711	14.837.451	0	<b>19.533.211</b>	16.240.416	3.292.795
agosto	1.081.326	2.286.171	1.247.114	14.705.616	0	<b>19.320.227</b>	16.044.709	3.275.518
<b>septiembre</b>	<b>1.107.829</b>	<b>2.294.767</b>	<b>1.254.034</b>	<b>14.666.822</b>	<b>0</b>	<b>19.323.451</b>	<b>16.043.080</b>	<b>3.280.371</b>
octubre								
noviembre								
diciembre								

(\*) La suma de los Afiliados Medios de marzo y abril 2018 y enero 2019 por Sectores de Actividad no coincide con el Total de Afiliados Medios, esto es debido a que a lo largo del mes se han producido altas en el Régimen 111 cuyo CCC no tiene asignada Actividad Económica en la Clasificación Nacional de Actividades Económicas 2009.

**SERIE HISTORICA DE AFILIACION MEDIA POR ACTIVIDAD ECONOMICA Y RELACION LABORAL CON  
AJUSTE ESTACIONAL**

	Actividad Económica				Total	Tipo relación laboral	
	Agricultura, Ganadería y Pesca	Industria	Construcción	Servicios		Asalariados	No asalariados
<b>Revisión diciembre de 2014</b>							
<b>SERIE HISTÓRICA DE LOS MESES DE SEPTIEMBRE</b>							
<b>2001</b>	1.306.349	2.695.638	1.749.925	10.036.930	<b>15.796.925</b>	12.810.509	2.988.678
<b>2002</b>	1.299.365	2.689.008	1.857.848	10.431.943	<b>16.287.786</b>	13.253.276	3.035.490
<b>2003</b>	1.316.542	2.676.777	1.938.100	10.837.520	<b>16.783.247</b>	13.668.847	3.114.498
<b>2004</b>	1.259.440	2.661.262	2.040.946	11.276.187	<b>17.252.130</b>	14.038.963	3.213.809
<b>2005</b>	1.251.445	2.656.398	2.256.291	12.038.937	<b>18.213.712</b>	14.847.508	3.366.732
<b>2006</b>	1.197.464	2.652.242	2.417.594	12.534.689	<b>18.806.283</b>	15.373.552	3.431.949
<b>2007</b>	1.190.682	2.722.348	2.471.353	12.944.729	<b>19.331.904</b>	15.831.257	3.499.730
<b>2008</b>	1.212.576	2.629.319	2.117.234	13.072.580	<b>19.041.179</b>	15.559.648	3.478.479
<b>CLASIFICACIÓN SEGÚN CNAE-2009. Revisión de Enero 2019</b>							
<b>2008</b>	1.152.984	2.666.770	2.216.366	12.937.095	<b>18.981.144</b>	15.504.839	3.475.216
<b>2009</b>	1.216.267	2.365.707	1.739.781	12.558.969	<b>17.889.237</b>	14.594.036	3.293.360
<b>2010</b>	1.196.723	2.279.068	1.526.864	12.614.385	<b>17.623.726</b>	14.399.239	3.222.550
<b>2011</b>	1.194.684	2.219.123	1.323.475	12.636.407	<b>17.385.018</b>	14.195.827	3.186.462
<b>2012</b>	1.173.644	2.086.834	1.091.523	12.398.639	<b>16.764.344</b>	13.702.389	3.059.158
<b>2013</b>	1.093.884	2.013.587	983.517	12.178.840	<b>16.273.256</b>	13.224.543	3.046.828
<b>2014</b>	1.113.740	2.027.711	985.475	12.517.575	<b>16.639.839</b>	13.513.191	3.125.612
<b>2015</b>	1.125.097	2.077.429	1.031.873	12.949.850	<b>17.176.862</b>	13.998.919	3.176.645
<b>2016</b>	1.130.295	2.136.450	1.062.745	13.386.624	<b>17.712.791</b>	14.502.699	3.206.038
<b>2017</b>							
<b>enero</b>	1.147.331	2.158.826	1.083.246	13.538.005	17.921.254	14.705.919	3.216.613
<b>febrero</b>	1.141.902	2.164.137	1.091.024	13.576.003	<b>17.970.023</b>	14.752.814	3.217.526
<b>marzo</b>	1.143.968	2.170.758	1.101.352	13.616.037	<b>18.037.755</b>	14.817.342	3.219.413
<b>abril</b>	1.144.987	2.177.904	1.107.666	13.682.550	<b>18.117.442</b>	14.892.014	3.222.622
<b>mayo</b>	1.150.257	2.183.641	1.110.809	13.716.962	<b>18.173.382</b>	14.944.215	3.225.608
<b>junio</b>	1.145.053	2.188.418	1.114.774	13.763.688	<b>18.223.408</b>	14.993.108	3.226.485
<b>julio</b>	1.139.405	2.193.956	1.120.048	13.802.301	<b>18.260.766</b>	15.031.587	3.225.813
<b>agosto</b>	1.141.942	2.199.335	1.124.095	13.829.199	<b>18.286.793</b>	15.058.327	3.227.018
<b>septiembre</b>	<b>1.141.429</b>	<b>2.205.022</b>	<b>1.130.951</b>	<b>13.870.271</b>	<b>18.339.446</b>	<b>15.108.246</b>	<b>3.230.411</b>
<b>octubre</b>	1.134.203	2.210.572	1.139.719	13.916.394	<b>18.399.090</b>	15.172.843	3.232.322
<b>noviembre</b>	1.138.972	2.217.750	1.148.892	13.950.456	<b>18.453.718</b>	15.227.234	3.230.856
<b>diciembre</b>	1.131.242	2.222.985	1.154.900	13.975.196	<b>18.480.006</b>	15.254.091	3.228.961
<b>2018</b>							
<b>enero</b>	1.136.716	2.230.183	1.163.821	14.012.812	18.538.764	15.305.787	3.234.502
<b>febrero</b>	1.136.133	2.236.249	1.168.177	14.050.968	<b>18.590.954</b>	15.345.844	3.245.270
<b>marzo</b>	1.131.524	2.240.630	1.169.341	14.086.897	<b>18.630.217</b>	15.377.450	3.251.986
<b>abril</b>	1.137.199	2.243.148	1.175.288	14.110.332	<b>18.675.832</b>	15.419.043	3.254.591
<b>mayo</b>	1.139.680	2.246.519	1.183.734	14.151.562	<b>18.732.723</b>	15.472.089	3.257.049
<b>junio</b>	1.143.109	2.251.117	1.191.173	14.183.966	<b>18.781.983</b>	15.517.596	3.260.372
<b>julio</b>	1.139.688	2.253.146	1.197.693	14.212.766	<b>18.806.548</b>	15.541.240	3.262.128
<b>agosto</b>	1.133.912	2.255.212	1.202.274	14.244.344	<b>18.821.678</b>	15.558.006	3.263.393
<b>septiembre</b>	<b>1.129.127</b>	<b>2.259.596</b>	<b>1.210.794</b>	<b>14.284.768</b>	<b>18.873.493</b>	<b>15.606.202</b>	<b>3.267.667</b>
<b>octubre</b>	1.137.229	2.263.505	1.217.284	14.330.278	<b>18.954.552</b>	15.686.589	3.272.335
<b>noviembre</b>	1.136.260	2.264.435	1.220.965	14.367.782	<b>18.989.135</b>	15.718.568	3.275.127
<b>diciembre</b>	1.145.054	2.267.726	1.229.396	14.410.006	<b>19.045.416</b>	15.768.668	3.278.955
<b>2019</b>							
<b>enero</b>	1.154.150	2.271.773	1.239.439	14.424.295	<b>19.083.594</b>	15.810.440	3.275.117
<b>febrero</b>	1.151.533	2.273.889	1.246.961	14.450.918	<b>19.122.427</b>	15.847.934	3.275.104
<b>marzo</b>	1.151.607	2.276.818	1.255.591	14.483.126	<b>19.175.463</b>	15.899.443	3.275.615
<b>abril</b>	1.144.375	2.284.804	1.259.925	14.534.962	<b>19.227.655</b>	15.951.363	3.274.187
<b>mayo</b>	1.144.542	2.281.358	1.251.870	14.565.191	<b>19.254.204</b>	15.977.013	3.273.133
<b>junio</b>	1.139.900	2.280.128	1.253.409	14.600.249	<b>19.286.936</b>	16.009.300	3.273.192
<b>julio</b>	1.132.527	2.282.214	1.254.841	14.616.991	<b>19.291.270</b>	16.013.883	3.273.581
<b>agosto</b>	1.127.717	2.285.994	1.253.658	14.647.332	<b>19.301.663</b>	16.025.714	3.275.586
<b>septiembre</b>	<b>1.130.691</b>	<b>2.288.020</b>	<b>1.260.297</b>	<b>14.666.196</b>	<b>19.334.474</b>	<b>16.054.748</b>	<b>3.280.159</b>
<b>octubre</b>							
<b>noviembre</b>							
<b>diciembre</b>							



## NÚMERO MEDIO DE CONVENIOS ESPECIALES. SEPTIEMBRE 2019

TIPO CONVENIO	TOTAL REGÍMENES	ASISTENCIA SANITARIA
01 C.E. ORDINARIO	89.090	0
02 C.E. BENEF. SUBSIDIO DESEMPLEO	9.390	0
04 C.E. TRABAJADORES A TIEMPO PARCIAL	6.058	0
05 C.E. REDUC. JORNADA GUARDA LEGAL	359	0
06 C.E. EMIGRANTES E HIJOS EN EL EXTRANJERO	2.077	0
07 C.E. EMIGRANTES RETORNADOS	784	0
08 C.E. FUNC/EMPL ORG INTERGUBERNAMENTALES EXTRANJERO	161	0
09 C.E. TEMP.PER.INAC	0	0
10 C.E. RG MUTUALISMO L	0	0
14 C.E. ASIST. SANITARIA EMIGRANTES	0	569
15 C.E. ASIST. SANITARIA PENSIONISTAS SUIZOS	0	7.271
16 C.E. TRAB. TEMPORADA OM 25	7	0
17 C.E. DEPORTISTAS DE ALTO NIVEL	270	0
18 C.E. FIJOS DISCONTINUOS OM	0	0
19 C.E. EMIGRANTES R.E. MAR ANTERIORES 1995	3	0
20 C.E. EMIGRANTES RETOR. ESTANCIA TEMPORAL	0	4
21 C.E. FUNC/AGENTES COMUNIDAD EUROPEA	11	0
22 C.E. EMIGRANTES EXTRANJERO PAGO MENSUAL	456	0
23 C.E. FUNC/EMPL ORG INTERGUBERNAMENTAL SEDE EN ESPAÑA	38	0
24 C.E. ASANITARIA FUNC/EMPL ORGAN NTERGUBERNAMENTAL SEDE EN ESPAÑA	0	4
25 C.E. ASIST. SANITARIA EMIGRANTES CUENTA PROPIA	0	61
26 EXPEDIENTE REGULACION EMPLEO MÁS 55 AÑOS	5.715	0
27 EXPEDIENTE REGULACION EMPLEO MAS 61 AÑOS	2.447	0
28 EXP REG EMPLEO SUB DESEMPLEO MÁS 55 AÑOS	1.144	0
29 EXP REG EMPLEO SUB DESEMPLEO MÁS 61 AÑOS	293	0
30 C.E. ALTA SIN RETRIBUCION	9	0
31 C.E. CESE DE SERVICIO O ACTIVIDAD	643	0
32 C.E. CLAUSULA ADICIONAL CONVENIO ERE	1.766	0
33 C.E. OBLIGATORIO CUIDADOR NO PROFESIONAL	44.735	0
34 C.E. OBLIG.CUIDADOR NO PROFESIONAL PERCEPTOR SUBSIDIO MARZO 52 AÑOS	1.068	0
35 C.E. VOLUNTARIO CUIDADOR NO PROFESIONAL	243	0
36 C.E. VOLUNT.CUIDADOR NO PROFESIONAL PERCEPTOR SUBSIDIO MARZO 52 AÑOS	32	0
37 C.E. COTIZ. ADIC, ERE 76/2	299	0
39 C.E. TRABAJADORES AGENCIAS	102	0
40 C.E. PROGRAMAS DE FORMACIÓN	889	0
41 C.E. DISC. DIF. INS.LAB	126	0
<b>TOTAL CONVENIOS</b>	<b>168.214</b>	<b>7.909</b>

**NÚMERO DE EMPRESAS EN EL RÉGIMEN GENERAL CON TRABAJADORES A FIN DE MES (1)**  
**Código de Cuenta de Cotización**

	<b>1 TRABAJADOR</b>	<b>DE 2 A 5 TRAB.</b>	<b>DE 6 A 50 TRAB.</b>	<b>DE 51 A 100 TRAB.</b>	<b>DE 101 A 500 TRAB.</b>	<b>MAS DE 500 TRAB.</b>	<b>TOTAL</b>
<b>SERIE HISTÓRICA DE LOS MESES DE AGOSTO</b>							
<b>2009</b>	570.796	573.547	315.024	19.143	13.492	2.028	<b>1.494.030</b>
<b>2010</b>	559.388	564.425	304.896	18.684	13.298	2.040	<b>1.462.731</b>
<b>2011</b>	553.247	554.994	296.363	18.331	13.080	2.010	<b>1.438.025</b>
<b>2012</b>	552.834	537.138	278.429	17.200	12.377	1.917	<b>1.399.895</b>
<b>2013</b>	553.979	531.128	272.593	16.826	12.274	1.894	<b>1.388.694</b>
<b>2014</b>	568.263	542.481	278.046	17.120	12.552	1.950	<b>1.420.412</b>
<b>2015</b>	582.407	551.841	286.533	17.514	12.902	1.988	<b>1.453.185</b>
<b>2016</b>	579.177	557.093	299.363	18.073	13.415	2.041	<b>1.469.162</b>
<b>2017</b>							
Enero	572.271	549.887	296.400	18.219	13.644	2.088	1.452.509
Febrero	573.556	553.621	300.532	18.453	13.821	2.086	<b>1.462.069</b>
Marzo	574.732	558.420	304.941	18.550	13.897	2.094	<b>1.472.634</b>
Abril	578.540	567.636	312.151	19.059	14.146	2.154	<b>1.493.686</b>
Mayo	577.756	569.153	314.255	19.249	14.216	2.149	<b>1.496.778</b>
Junio	573.981	570.378	316.935	19.250	14.045	2.131	<b>1.496.720</b>
Julio	568.030	570.281	318.873	19.406	14.195	2.179	<b>1.492.964</b>
<b>Agosto</b>	<b>564.997</b>	<b>561.587</b>	<b>312.816</b>	<b>19.082</b>	<b>14.068</b>	<b>2.154</b>	<b>1.474.704</b>
Septiembre	569.129	566.496	315.033	19.606	14.550	2.223	<b>1.487.037</b>
Octubre	566.039	562.794	313.183	19.379	14.446	2.203	<b>1.478.044</b>
Noviembre	565.272	562.653	314.058	19.363	14.467	2.228	<b>1.478.041</b>
Diciembre	563.903	560.945	312.025	19.264	14.441	2.187	<b>1.472.765</b>
<b>2018</b>							
Enero	559.867	555.596	310.575	19.273	14.348	2.172	1.461.831
Febrero	561.166	558.993	313.700	19.468	14.486	2.186	<b>1.469.999</b>
Marzo	565.050	567.025	319.671	19.794	14.645	2.199	<b>1.488.384</b>
Abril	565.876	570.648	323.165	20.019	14.735	2.204	<b>1.496.647</b>
Mayo	566.381	574.246	326.172	20.361	14.832	2.247	<b>1.504.239</b>
Junio	566.230	579.649	332.148	20.580	14.888	2.260	<b>1.515.755</b>
Julio	558.681	574.170	329.991	20.389	14.746	2.251	<b>1.500.228</b>
<b>Agosto</b>	<b>554.385</b>	<b>565.627</b>	<b>323.954</b>	<b>20.064</b>	<b>14.600</b>	<b>2.207</b>	<b>1.480.837</b>
Septiembre	558.936	571.133	326.723	20.618	15.151	2.297	<b>1.494.858</b>
Octubre	557.097	566.200	323.296	20.406	15.034	2.265	<b>1.484.298</b>
Noviembre	556.766	566.058	324.007	20.441	15.060	2.285	<b>1.484.617</b>
Diciembre	556.712	564.754	322.481	20.295	15.025	2.298	<b>1.481.565</b>
<b>2019</b>							
Enero	553.009	560.797	320.873	20.231	14.873	2.244	<b>1.472.027</b>
Febrero	554.625	564.974	324.933	20.450	15.003	2.269	<b>1.482.254</b>
Marzo	558.547	572.991	331.238	20.856	15.193	2.305	<b>1.501.130</b>
Abril	559.238	576.123	333.148	20.954	15.259	2.305	<b>1.507.027</b>
Mayo	558.655	579.077	336.675	21.302	15.296	2.334	<b>1.513.339</b>
Junio	557.848	582.538	341.284	21.477	15.394	2.367	<b>1.520.908</b>
Julio	551.210	576.386	338.455	21.312	15.259	2.364	<b>1.504.986</b>
<b>Agosto</b>	<b>548.120</b>	<b>572.523</b>	<b>335.819</b>	<b>21.180</b>	<b>15.319</b>	<b>2.368</b>	<b>1.495.329</b>
Septiembre							
Octubre							
Noviembre							
Diciembre							

(1) Excluidos el Sistema Especial Agrario y el Sistema Especial de Empleados de Hogar.

## NÚMERO DE EMPRESAS EN EL RÉGIMEN ESPECIAL DEL MAR CON TRABAJADORES A FIN DE MES

### Código de Cuenta de Cotización

	1 TRABAJADOR	DE 2 A 5 TRAB.	DE 6 A 50 TRAB.	DE 51 A 100 TRAB.	DE 101 A 500 TRAB.	MAS DE 500 TRAB.	TOTAL
<b>SERIE HISTÓRICA DE LOS MESES DE AGOSTO</b>							
<b>2009</b>	4.555	4.544	2.155	59	15	4	<b>11.332</b>
<b>2010</b>	4.473	4.449	2.045	51	15	3	<b>11.036</b>
<b>2011</b>	4.478	4.340	2.037	46	15	3	<b>10.919</b>
<b>2012</b>	4.500	4.283	2.030	37	17	3	<b>10.870</b>
<b>2013</b>	4.428	4.355	2.022	49	16	3	<b>10.873</b>
<b>2014</b>	4.393	4.308	2.036	45	18	3	<b>10.803</b>
<b>2015</b>	4.482	4.303	2.065	41	18	3	<b>10.912</b>
<b>2016</b>	3.444	4.084	2.096	60	25	3	<b>9.712</b>
<b>2017</b>							
Enero	3.209	3.453	1.634	54	23	3	8.376
Febrero	3.211	3.419	1.759	61	22	3	<b>8.475</b>
Marzo	3.117	3.605	1.869	65	22	3	<b>8.681</b>
Abril	3.210	3.654	1.945	64	20	3	<b>8.896</b>
Mayo	3.217	3.653	1.973	64	21	3	<b>8.931</b>
Junio	3.320	3.785	2.041	67	22	3	<b>9.238</b>
Julio	3.398	4.063	2.110	65	24	3	<b>9.663</b>
<b>Agosto</b>	<b>3.394</b>	<b>3.958</b>	<b>2.066</b>	<b>66</b>	<b>24</b>	<b>3</b>	<b>9.511</b>
Septiembre	3.451	3.928	1.972	65	21	3	<b>9.440</b>
Octubre	3.339	3.720	1.832	66	19	3	<b>8.979</b>
Noviembre	3.315	3.789	1.752	62	21	3	<b>8.942</b>
Diciembre	3.301	3.626	1.474	59	23	3	<b>8.486</b>
<b>2018</b>							
Enero	3.138	3.485	1.610	60	21	3	8.317
Febrero	3.178	3.374	1.683	66	22	3	<b>8.326</b>
Marzo	3.185	3.585	1.853	65	22	3	<b>8.713</b>
Abril	3.102	3.566	1.901	68	21	3	<b>8.661</b>
Mayo	3.132	3.557	1.994	73	19	3	<b>8.778</b>
Junio	3.283	3.819	2.071	78	21	3	<b>9.275</b>
Julio	3.414	3.922	2.088	71	24	3	<b>9.522</b>
<b>Agosto</b>	<b>3.418</b>	<b>3.827</b>	<b>2.046</b>	<b>70</b>	<b>23</b>	<b>3</b>	<b>9.387</b>
Septiembre	3.513	3.724	1.967	63	24	3	<b>9.294</b>
Octubre	3.329	3.631	1.848	67	20	3	<b>8.898</b>
Noviembre	3.381	3.715	1.716	66	21	3	<b>8.902</b>
Diciembre	3.367	3.646	1.474	65	26	3	<b>8.581</b>
<b>2019</b>							
Enero	3.190	3.415	1.577	67	22	3	<b>8.274</b>
Febrero	3.171	3.448	1.704	71	22	3	<b>8.419</b>
Marzo	3.142	3.647	1.809	74	21	3	<b>8.696</b>
Abril	3.186	3.509	1.870	77	21	3	<b>8.666</b>
Mayo	3.174	3.513	1.939	76	21	3	<b>8.726</b>
Junio	3.294	3.823	2.036	79	21	3	<b>9.256</b>
Julio	3.326	4.022	2.081	82	24	3	<b>9.538</b>
<b>Agosto</b>	<b>3.284</b>	<b>3.989</b>	<b>2.060</b>	<b>76</b>	<b>22</b>	<b>3</b>	<b>9.434</b>
Septiembre							
Octubre							
Noviembre							
Diciembre							

**NÚMERO DE EMPRESAS EN EL RÉG. ESP. DEL CARBÓN CON TRABAJADORES A FIN DE MES**

**Código de Cuenta de Cotización**

	<b>1 TRABAJADOR</b>	<b>DE 2 A 5 TRAB.</b>	<b>DE 6 A 50 TRAB.</b>	<b>DE 51 A 100 TRAB.</b>	<b>DE 101 A 500 TRAB.</b>	<b>MAS DE 500 TRAB.</b>	<b>TOTAL</b>
<b>SERIE HISTÓRICA DE LOS MESES DE AGOSTO</b>							
<b>2009</b>	9	10	38	12	13	3	<b>85</b>
<b>2010</b>	6	12	39	11	12	2	<b>82</b>
<b>2011</b>	9	12	31	10	12	2	<b>76</b>
<b>2012</b>	10	12	32	11	9	1	<b>75</b>
<b>2013</b>	9	11	25	10	7	1	<b>63</b>
<b>2014</b>	9	11	22	9	7	1	<b>59</b>
<b>2015</b>	11	8	22	9	6	1	<b>57</b>
<b>2016</b>	15	9	19	6	5	1	<b>55</b>
<b>2017</b>							
Enero	10	8	18	6	4	1	47
Febrero	13	9	17	7	4	1	51
Marzo	14	8	15	7	4	1	49
Abril	11	7	16	7	4	1	46
Mayo	11	6	16	9	3	1	46
Junio	12	5	17	8	3	1	46
Julio	10	7	18	7	3	1	46
<b>Agosto</b>	<b>10</b>	<b>6</b>	<b>20</b>	<b>7</b>	<b>2</b>	<b>1</b>	<b>46</b>
Septiembre	8	5	19	7	2	1	42
Octubre	8	4	18	7	2	1	40
Noviembre	9	4	17	7	2	1	40
Diciembre	8	5	16	7	2	1	39
<b>2018</b>							
Enero	10	4	18	6	3	1	42
Febrero	13	2	17	4	4	1	41
Marzo	14	2	16	4	4	1	41
Abril	13	2	16	4	4	1	40
Mayo	13	1	17	4	4	1	40
Junio	10	2	16	4	4	1	37
Julio	10	3	13	5	4	1	36
<b>Agosto</b>	<b>9</b>	<b>4</b>	<b>13</b>	<b>5</b>	<b>4</b>	<b>1</b>	<b>36</b>
Septiembre	9	5	12	6	4	1	37
Octubre	10	5	12	7	2	1	37
Noviembre	10	4	10	7	2	1	34
Diciembre	9	5	11	5	2	1	33
<b>2019</b>							
Enero	9	4	12	3	1	1	30
Febrero	10	3	12	3	1	1	30
Marzo	9	3	11	3	1	1	28
Abril	9	3	11	3	1	1	28
Mayo	8	3	11	3	1	1	27
Junio	7	3	11	3	1	1	26
Julio	5	3	10	4	1	1	24
<b>Agosto</b>	<b>5</b>	<b>4</b>	<b>10</b>	<b>5</b>	<b>1</b>		<b>25</b>
Septiembre							
Octubre							
Noviembre							
Diciembre							

## NÚMERO DE EMPRESAS TOTAL SISTEMA (1)

### Código de Cuenta de Cotización

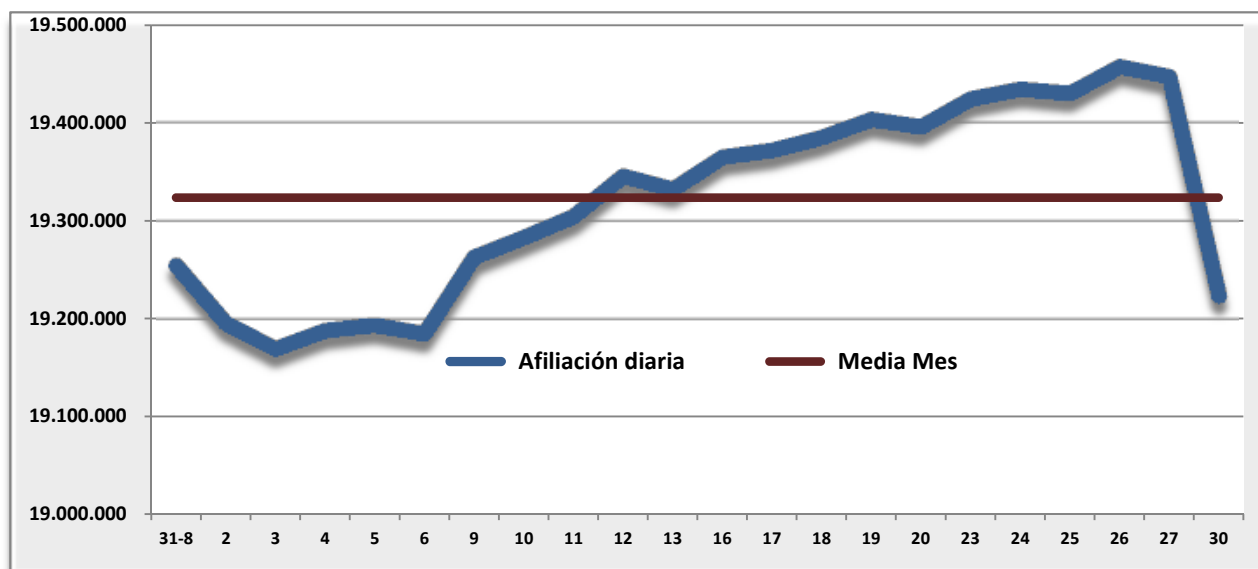
	TOTAL	VARIACIÓN MENSUAL		VARIACIÓN ANUAL	
		Absoluta	Relativa	Absoluta	Relativa
<b>SERIE HISTÓRICA DE LOS MESES DE AGOSTO</b>					
<b>2009</b>	1.505.447	-14.563	-0,96%	-112.698	-6,96%
<b>2010</b>	1.473.849	-21.179	-1,42%	-31.598	-2,10%
<b>2011</b>	1.449.020	-21.794	-1,48%	-24.829	-1,68%
<b>2012</b>	1.410.840	-14.987	-1,05%	-38.180	-2,63%
<b>2013</b>	1.399.630	-5.170	-0,37%	-11.210	-0,79%
<b>2014</b>	1.431.274	-5.553	-0,39%	31.644	2,26%
<b>2015</b>	1.464.154	-13.910	-0,94%	32.880	2,30%
<b>2016</b>	1.478.929	-26.359	-1,75%	14.775	1,01%
<b>2017</b>					
Enero	1.460.932	-11.923	-0,81%	5.386	0,37%
Febrero	1.470.595	9.663	0,66%	12.035	0,83%
Marzo	1.481.364	10.769	0,73%	11.062	0,75%
Abril	1.502.628	21.264	1,44%	12.842	0,86%
Mayo	1.505.755	3.127	0,21%	12.137	0,81%
Junio	1.506.004	249	0,02%	9.746	0,65%
Julio	1.502.673	-3.331	-0,22%	-2.615	-0,17%
<b>Agosto</b>	<b>1.484.261</b>	<b>-18.412</b>	<b>-1,23%</b>	<b>5.332</b>	<b>0,36%</b>
Septiembre	1.496.519	12.258	0,83%	20.311	1,38%
Octubre	1.487.063	-9.456	-0,63%	7.361	0,50%
Noviembre	1.487.023	-40	0,00%	8.887	0,60%
Diciembre	1.481.290	-5.733	-0,39%	8.435	0,57%
<b>2018</b>					
Enero	1.470.190	-11.100	-0,75%	9.258	0,63%
Febrero	1.478.366	8.176	0,56%	7.771	0,53%
Marzo	1.497.138	18.772	1,27%	15.774	1,06%
Abril	1.505.348	8.210	0,55%	2.720	0,18%
Mayo	1.513.057	7.709	0,51%	7.302	0,48%
Junio	1.525.067	12.010	0,79%	19.063	1,27%
Julio	1.509.786	-15.281	-1,00%	7.113	0,47%
<b>Agosto</b>	<b>1.490.260</b>	<b>-19.526</b>	<b>-1,29%</b>	<b>5.999</b>	<b>0,40%</b>
Septiembre	1.504.189	13.929	0,93%	7.670	0,51%
Octubre	1.493.233	-10.956	-0,73%	6.170	0,41%
Noviembre	1.493.553	320	0,02%	6.530	0,44%
Diciembre	1.490.179	-3.374	-0,23%	8.889	0,60%
<b>2019</b>					
Enero	1.480.331	-9.848	-0,66%	10.141	0,69%
Febrero	1.490.703	10.372	0,70%	12.337	0,83%
Marzo	1.509.854	19.151	1,28%	12.716	0,85%
Abril	1.515.721	5.867	0,39%	10.373	0,69%
Mayo	1.522.092	6.371	0,42%	9.035	0,60%
Junio	1.530.190	8.098	0,53%	5.123	0,34%
Julio	1.514.548	-15.642	-1,02%	4.762	0,32%
<b>Agosto</b>	<b>1.504.788</b>	<b>-9.760</b>	<b>-0,64%</b>	<b>14.528</b>	<b>0,97%</b>
Septiembre					
Octubre					
Noviembre					
Diciembre					

(1) No incluye los Sistemas Especiales de Agrario y de Empleados de Hogar.

## AFILIACIÓN DIARIA EN EL MES DE SEPTIEMBRE Y MEDIA MENSUAL

DÍA	TOTAL AFILIADOS	ALTAS DIARIAS	BAJAS DIARIAS	VARIACIÓN NETA EN EL DÍA	VARIACIÓN NETA EN EL MES
31-ago.	19.254.763				
2-sep.	19.195.763	477.868	533.808	-55.940	-55.940
3-sep.	19.169.616	121.468	145.334	-23.866	-79.806
4-sep.	19.188.106	99.492	78.295	21.197	-58.609
5-sep.	19.193.804	102.780	95.378	7.402	-51.207
6-sep.	19.185.062	98.957	107.424	-8.467	-59.674
9-sep.	19.262.860	285.680	202.551	83.129	23.455
10-sep.	19.282.728	129.496	105.231	24.265	47.720
11-sep.	19.304.018	92.383	67.208	25.175	72.895
12-sep.	19.345.294	113.597	70.501	43.096	115.991
13-sep.	19.331.892	93.373	106.892	-13.519	102.472
16-sep.	19.364.737	312.883	282.672	30.211	132.683
17-sep.	19.371.424	113.856	102.310	11.546	144.229
18-sep.	19.384.603	94.724	77.789	16.935	161.164
19-sep.	19.403.130	91.414	69.406	22.008	183.172
20-sep.	19.395.376	93.183	100.224	-7.041	176.131
23-sep.	19.424.101	242.252	208.943	33.309	209.440
24-sep.	19.433.800	94.370	81.838	12.532	221.972
25-sep.	19.429.357	81.354	83.703	-2.349	219.623
26-sep.	19.456.779	109.371	80.311	29.060	248.683
27-sep.	19.446.393	86.962	97.542	-10.580	238.103
30-sep.	19.223.638	203.339	431.595	-228.256	9.847
<b>MEDIA SEPTIEMBRE</b>	<b>19.323.451</b>				

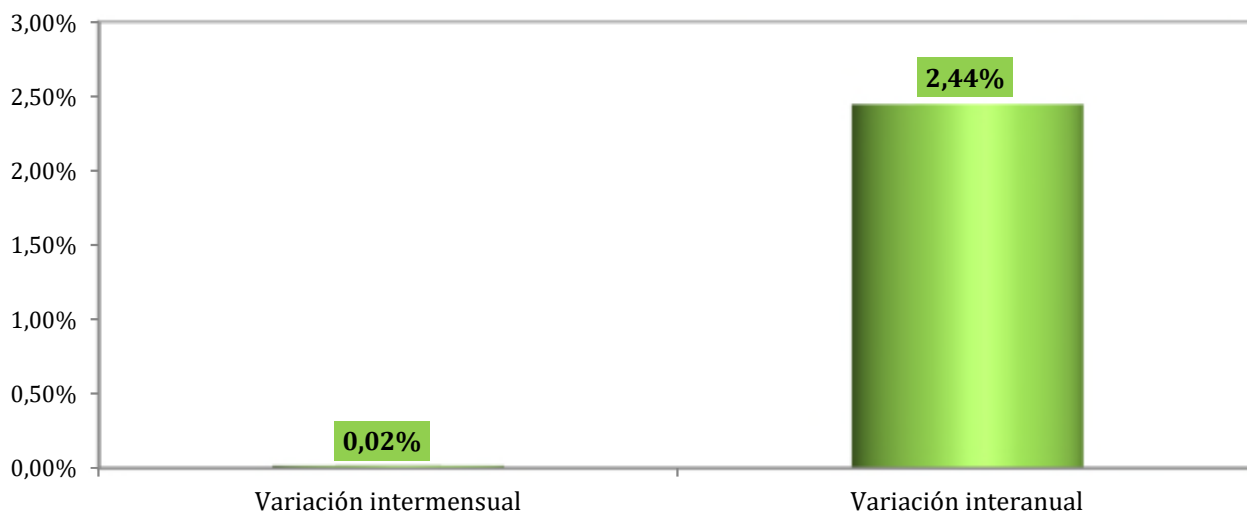
**Nota: La diferencia de altas y bajas no coincide con la variación en el saldo. En altas y bajas se cuentan relaciones laborales y en saldo personas físicas (para los sistemas especiales de Agrario y Hogar)**



## AFILIACIÓN MEDIA POR REGÍMENES

REGÍMENES	SEPTIEMBRE 2019	VARIACIÓN MENSUAL		VARIACIÓN ANUAL	
		Absoluta	Relativa	Absoluta	Relativa
<b>GENERAL</b>	<b>15.987.768</b>	<b>139</b>	<b>0,00%</b>	<b>448.165</b>	<b>2,88%</b>
- R. General (1)	14.862.130	-23.797	-0,16%	466.593	3,24%
- S.E. Agrario	729.935	26.285	3,74%	-4.271	-0,58%
- S.E. Hogar	395.704	-2.349	-0,59%	-14.157	-3,45%
<b>AUTÓNOMOS</b>	<b>3.266.258</b>	<b>4.707</b>	<b>0,14%</b>	<b>12.588</b>	<b>0,39%</b>
- Sistema no S.E.T.A	3.079.897	4.820	0,16%	14.194	0,46%
- S.E.T.A.	186.361	-114	-0,06%	-1.606	-0,85%
<b>MAR</b>	<b>68.075</b>	<b>-1.621</b>	<b>-2,33%</b>	<b>803</b>	<b>1,19%</b>
- C. AJENA	53.961	-1.768	-3,17%	900	1,70%
- C. PROPIA	14.113	147	1,05%	-96	-0,68%
<b>CARBÓN</b>	<b>1.350</b>	<b>-1</b>	<b>-0,05%</b>	<b>-818</b>	<b>-37,72%</b>
<b>TOTAL</b>	<b>19.323.451</b>	<b>3.224</b>	<b>0,02%</b>	<b>460.739</b>	<b>2,44%</b>

(1) No incluye el S. E. Agrario ni el S. E. Hogar



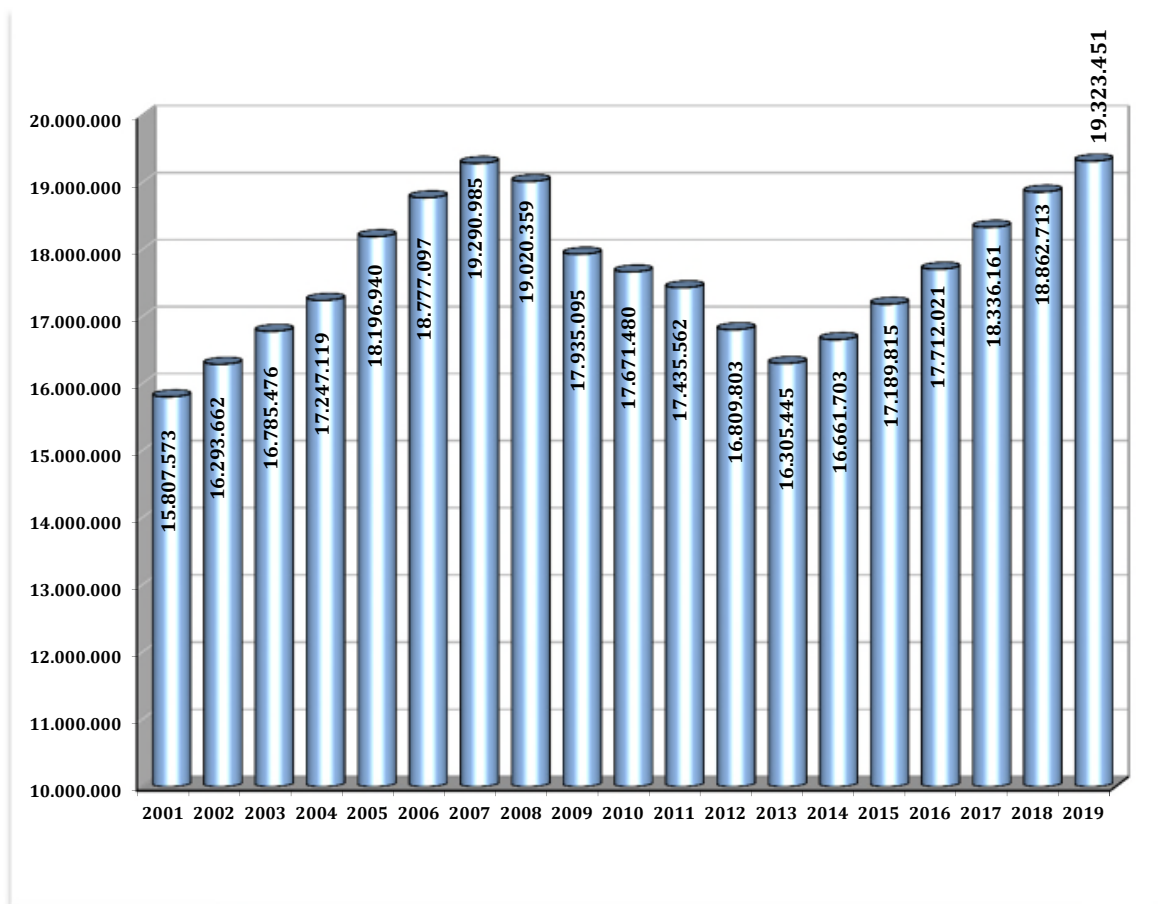
## EVOLUCIÓN DE LA AFILIACIÓN MEDIA POR REGÍMENES

	General	Autónomos	Agrario	Mar	Carbón	Hogar	Total
<b>Medias Anuales</b>							
2001	11.700.935	2.606.309	1.126.021	78.428	16.621	155.971	<b>15.684.284</b>
2002	11.610.266	2.540.105	1.073.062	73.316	14.263	168.015	<b>15.479.028</b>
2003	12.551.212	2.730.964	1.134.980	76.239	13.496	185.258	<b>16.692.150</b>
2004	12.958.484	2.837.998	1.088.276	75.054	12.031	181.208	<b>17.153.051</b>
2005	13.570.179	2.933.844	1.045.732	73.357	10.518	279.003	<b>17.912.634</b>
2006	14.232.610	3.017.462	1.003.300	72.147	9.411	339.073	<b>18.674.003</b>
2007	14.783.144	3.119.916	971.529	71.183	8.683	277.369	<b>19.231.824</b>
2008	14.654.539	3.384.156	743.301	69.772	7.990	279.970	<b>19.139.727</b>
2009	13.634.776	3.220.769	801.725	67.089	7.434	288.677	<b>18.020.470</b>
2010	13.354.277	3.130.330	819.981	65.217	6.778	293.793	<b>17.670.376</b>
2011	13.152.496	3.092.617	822.266	63.493	5.997	296.293	<b>17.433.161</b>
2012	13.629.669	3.049.049	-----	62.421	5.159	106.912	<b>16.853.210</b>
2013	13.204.321	3.029.164	-----	61.757	4.273	-----	<b>16.299.515</b>
2014	13.394.283	3.095.813	-----	61.680	4.212	-----	<b>16.555.988</b>
2015	13.865.989	3.156.261	-----	61.301	3.797	-----	<b>17.087.348</b>
2016	14.347.031	3.186.613	-----	64.033	3.124	-----	<b>17.600.801</b>
2017	14.944.065	3.211.061	-----	64.812	2.582	-----	<b>18.222.519</b>
2018	15.473.878	3.246.169	-----	65.117	2.214	-----	<b>18.787.377</b>
<b>Medias mensuales 2019</b>							
enero	15.522.075	3.234.373	-----	61.204	1.648	-----	<b>18.819.300</b>
febrero	15.584.786	3.239.653	-----	62.443	1.590	-----	<b>18.888.472</b>
marzo	15.723.510	3.254.078	-----	64.426	1.562	-----	<b>19.043.576</b>
abril	15.897.052	3.266.741	-----	65.012	1.557	-----	<b>19.230.362</b>
mayo	16.097.438	3.277.855	-----	65.284	1.537	-----	<b>19.442.113</b>
junio	16.162.452	3.286.600	-----	67.269	1.377	-----	<b>19.517.697</b>
julio	16.183.392	3.278.833	-----	69.625	1.360	-----	<b>19.533.211</b>
agosto	15.987.629	3.261.552	-----	69.695	1.351	-----	<b>19.320.227</b>
<b>septiembre</b>	<b>15.987.768</b>	<b>3.266.258</b>	-----	<b>68.075</b>	<b>1.350</b>	-----	<b>19.323.451</b>
octubre							
noviembre							
diciembre							
<b>Media 2019</b>	<b>15.907.422</b>	<b>3.262.956</b>	-----	<b>65.920</b>	<b>1.481</b>	-----	<b>19.237.779</b>

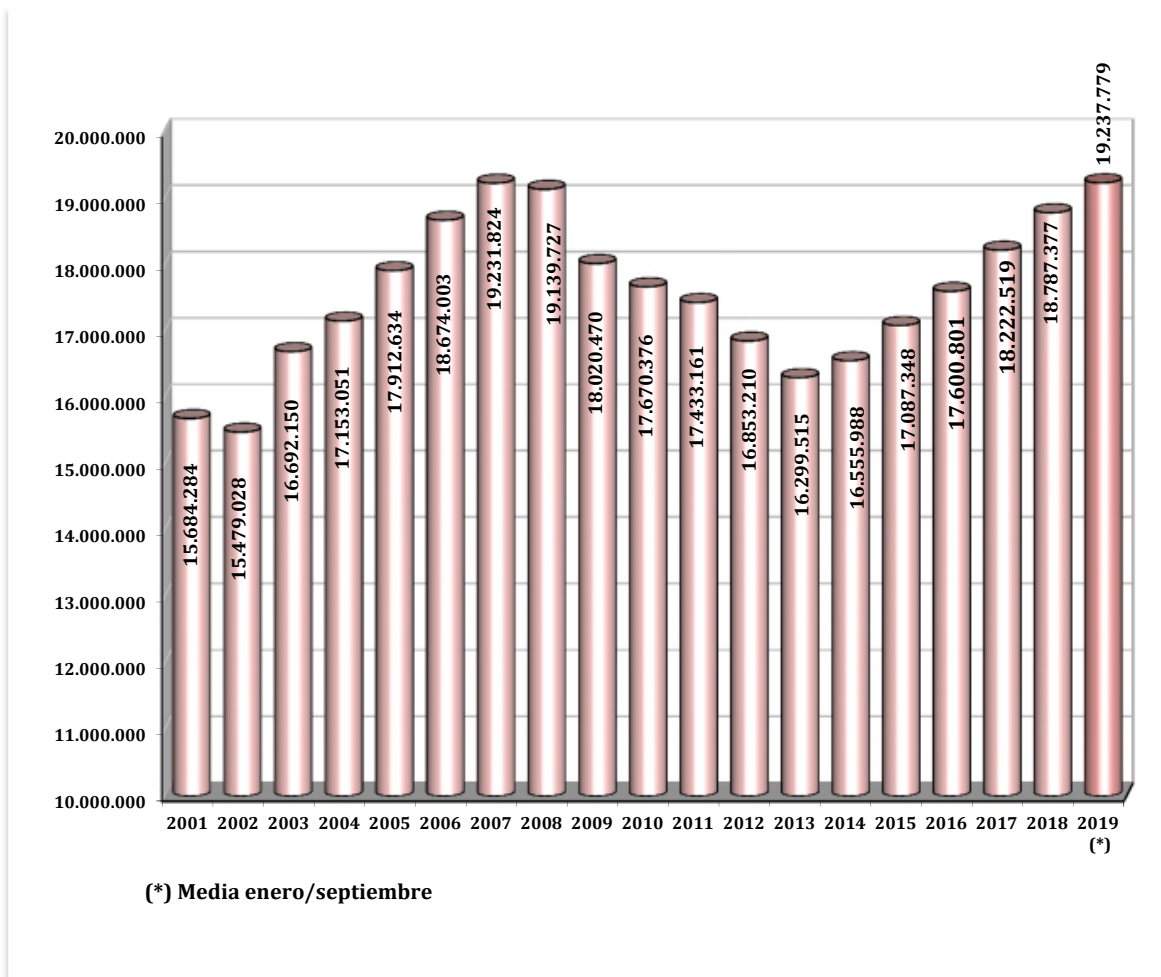


## EVOLUCIÓN DE LA AFILIACIÓN

### . MEDIAS MENSUALES MES DE SEPTIEMBRE



### . MEDIAS ANUALES



**EVOLUCIÓN DE LA AFILIACIÓN MEDIA POR GÉNERO**

	HOMBRES		MUJERES		TOTAL	Variación Interanual en %		
	Número	% s/total	Número	% s/total		Hombres	Mujeres	Total
<b>SERIE HISTÓRICA DE LOS MESES DE SEPTIEMBRE</b>								
<b>2.007</b>	11.250.542	58,32%	8.040.443	41,68%	<b>19.290.985</b>	1,82	4,19	2,74
<b>2.008</b>	10.864.979	57,12%	8.155.381	42,88%	<b>19.020.360</b>	-3,43	1,43	-1,40
<b>2.009</b>	10.030.318	55,93%	7.904.777	44,07%	<b>17.935.095</b>	-7,68	-3,07	-5,71
<b>2.010</b>	9.761.700	55,24%	7.909.780	44,76%	<b>17.671.480</b>	-2,68	0,06	-1,47
<b>2.011</b>	9.529.925	54,66%	7.905.637	45,34%	<b>17.435.562</b>	-2,37	-0,05	-1,34
<b>2.012</b>	9.048.114	53,83%	7.761.689	46,17%	<b>16.809.803</b>	-5,06	-1,82	-3,59
<b>2.013</b>	8.783.068	53,87%	7.522.377	46,13%	<b>16.305.445</b>	-2,93	-3,08	-3,00
<b>2.014</b>	8.969.954	53,84%	7.691.749	46,16%	<b>16.661.703</b>	2,13	2,25	2,18
<b>2.015</b>	9.274.173	53,95%	7.915.641	46,05%	<b>17.189.815</b>	3,39	2,91	3,17
<b>2.016</b>	9.548.392	53,91%	8.163.629	46,09%	<b>17.712.021</b>	2,96	3,13	3,04
<b>2.017</b>								
Enero	9.491.224	53,70%	8.182.950	46,30%	<b>17.674.175</b>	3,45	3,19	3,33
Febrero	9.529.242	53,69%	8.219.013	46,31%	<b>17.748.255</b>	3,52	3,23	3,38
Marzo	9.609.790	53,66%	8.300.216	46,34%	<b>17.910.007</b>	3,68	3,27	3,49
Abril	9.713.794	53,60%	8.408.428	46,40%	<b>18.122.222</b>	3,86	3,66	3,77
Mayo	9.842.957	53,65%	8.502.457	46,35%	<b>18.345.414</b>	4,02	3,70	3,87
Junio	9.926.626	53,85%	8.506.480	46,15%	<b>18.433.107</b>	3,89	3,67	3,79
Julio	10.005.192	54,11%	8.484.137	45,89%	<b>18.489.329</b>	3,71	3,50	3,61
Agosto	9.911.460	54,13%	8.398.384	45,87%	<b>18.309.844</b>	3,48	3,40	3,45
<b>Septiembre</b>	<b>9.889.510</b>	<b>53,93%</b>	<b>8.446.651</b>	<b>46,07%</b>	<b>18.336.161</b>	<b>3,57</b>	<b>3,47</b>	<b>3,52</b>
Octubre	9.897.255	53,70%	8.533.274	46,30%	<b>18.430.529</b>	3,46	3,47	3,46
Noviembre	9.895.930	53,73%	8.521.826	46,27%	<b>18.417.756</b>	3,66	3,50	3,58
Diciembre	9.906.179	53,66%	8.554.022	46,34%	<b>18.460.201</b>	3,50	3,34	3,42
<b>2.018</b>								
Enero	9.821.705	53,72%	8.460.326	46,28%	<b>18.282.031</b>	3,48	3,39	3,44
Febrero	9.863.981	53,72%	8.499.533	46,28%	<b>18.363.514</b>	3,51	3,41	3,47
Marzo	9.919.904	53,62%	8.582.183	46,38%	<b>18.502.088</b>	3,23	3,40	3,31
Abril	10.013.519	53,61%	8.664.942	46,39%	<b>18.678.461</b>	3,09	3,05	3,07
Mayo	10.142.615	53,62%	8.773.053	46,38%	<b>18.915.668</b>	3,04	3,18	3,11
Junio	10.227.861	53,81%	8.779.129	46,19%	<b>19.006.990</b>	3,03	3,21	3,11
Julio	10.302.794	54,10%	8.740.016	45,90%	<b>19.042.810</b>	2,97	3,02	2,99
Agosto	10.192.692	54,10%	8.647.122	45,90%	<b>18.839.814</b>	2,84	2,96	2,89
<b>Septiembre</b>	<b>10.164.384</b>	<b>53,89%</b>	<b>8.698.329</b>	<b>46,11%</b>	<b>18.862.713</b>	<b>2,78</b>	<b>2,98</b>	<b>2,87</b>
Octubre	10.193.655	53,67%	8.799.418	46,33%	<b>18.993.073</b>	2,99	3,12	3,05
Noviembre	10.162.372	53,64%	8.783.252	46,36%	<b>18.945.624</b>	2,69	3,07	2,87
Diciembre	10.197.695	53,60%	8.826.470	46,40%	<b>19.024.165</b>	2,94	3,19	3,06
<b>2.019</b>								
Enero	10.101.751	53,68%	8.717.549	46,32%	<b>18.819.300</b>	2,85	3,04	2,94
Febrero	10.138.165	53,67%	8.750.307	46,33%	<b>18.888.472</b>	2,78	2,95	2,86
Marzo	10.208.558	53,61%	8.835.018	46,39%	<b>19.043.576</b>	2,91	2,95	2,93
Abril	10.291.029	53,51%	8.939.333	46,49%	<b>19.230.362</b>	2,77	3,17	2,95
Mayo	10.398.364	53,48%	9.043.749	46,52%	<b>19.442.113</b>	2,52	3,09	2,78
Junio	10.466.861	53,63%	9.050.836	46,37%	<b>19.517.697</b>	2,34	3,09	2,69
Julio	10.526.287	53,89%	9.006.924	46,11%	<b>19.533.211</b>	2,17	3,05	2,58
Agosto	10.406.494	53,86%	8.913.733	46,14%	<b>19.320.227</b>	2,10	3,08	2,55
<b>Septiembre</b>	<b>10.371.416</b>	<b>53,67%</b>	<b>8.952.035</b>	<b>46,33%</b>	<b>19.323.451</b>	<b>2,04</b>	<b>2,92</b>	<b>2,44</b>
Octubre								
Noviembre								
Diciembre								

**EVOLUCIÓN DE LA AFILIACIÓN MEDIA DE TRABAJADORES EXTRANJEROS**

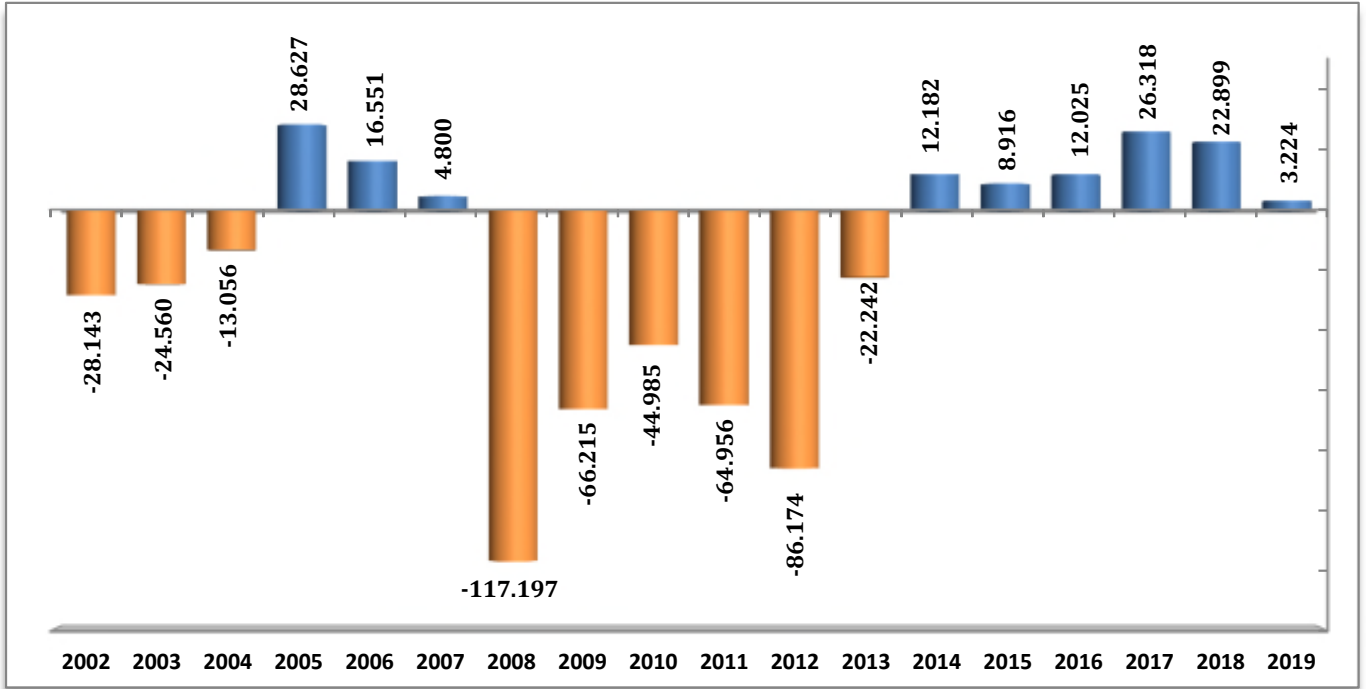
	General	Autónomos	Agrario	Mar	Carbón	Hogar	Total
<b>SERIE HISTÓRICA DE LOS MESES DE SEPTIEMBRE</b>							
<b>2.007</b>	1.519.289	209.845	142.702	5.125	693	152.743	<b>2.030.397</b>
<b>2.008</b>	1.502.998	234.109	177.798	5.692	742	167.318	<b>2.088.657</b>
<b>2.009</b>	1.286.086	202.816	240.172	5.492	707	173.321	<b>1.908.595</b>
<b>2.010</b>	1.244.780	199.969	238.711	5.327	652	179.236	<b>1.868.675</b>
<b>2.011</b>	1.178.466	209.374	240.424	5.279	614	182.505	<b>1.816.662</b>
<b>2.012</b>	1.504.856	217.191	----	5.041	508	1.240	<b>1.728.836</b>
<b>2.013</b>	1.367.451	223.887	----	4.634	313	----	<b>1.596.286</b>
<b>2.014</b>	1.337.507	240.018	----	4.544	266	----	<b>1.582.335</b>
<b>2.015</b>	1.380.188	260.679	----	4.754	253	----	<b>1.645.874</b>
<b>2.016</b>	1.444.000	278.035	----	4.787	212	----	<b>1.727.034</b>
<b>2.017</b>							
Enero	1.406.595	277.304	----	3.519	166	----	<b>1.687.585</b>
Febrero	1.418.765	279.504	----	3.816	163	----	<b>1.702.248</b>
Marzo	1.451.212	284.077	----	4.270	161	----	<b>1.739.720</b>
Abril	1.503.767	289.400	----	4.547	158	----	<b>1.797.872</b>
Mayo	1.562.600	294.174	----	4.668	150	----	<b>1.861.591</b>
Junio	1.572.877	297.601	----	4.789	146	----	<b>1.875.413</b>
Julio	1.567.067	298.184	----	4.995	150	----	<b>1.870.397</b>
Agosto	1.545.359	297.752	----	5.071	147	----	<b>1.848.329</b>
<b>Septiembre</b>	<b>1.548.400</b>	<b>299.596</b>	----	<b>4.972</b>	<b>140</b>	----	<b>1.853.108</b>
Octubre	1.544.931	301.218	----	4.728	136	----	<b>1.851.014</b>
Noviembre	1.531.208	300.752	----	4.402	135	----	<b>1.836.498</b>
Diciembre	1.533.825	300.303	----	3.637	135	----	<b>1.837.901</b>
<b>2.018</b>							
Enero	1.511.311	300.123	----	3.524	133	----	<b>1.815.092</b>
Febrero	1.527.931	304.318	----	3.793	131	----	<b>1.836.173</b>
Marzo	1.559.712	309.771	----	4.210	121	----	<b>1.873.813</b>
Abril	1.610.494	315.447	----	4.566	116	----	<b>1.930.622</b>
Mayo	1.679.106	320.167	----	4.672	116	----	<b>2.004.062</b>
Junio	1.697.734	323.848	----	4.864	113	----	<b>2.026.559</b>
Julio	1.690.762	324.471	----	5.104	93	----	<b>2.020.430</b>
Agosto	1.658.596	323.507	----	5.014	91	----	<b>1.987.207</b>
<b>Septiembre</b>	<b>1.663.617</b>	<b>324.637</b>	----	<b>4.867</b>	<b>88</b>	----	<b>1.993.210</b>
Octubre	1.679.275	326.529	----	4.754	76	----	<b>2.010.634</b>
Noviembre	1.650.745	325.856	----	4.410	69	----	<b>1.981.080</b>
Diciembre	1.662.671	326.376	----	3.735	68	----	<b>1.992.849</b>
<b>2.019</b>							
Enero	1.638.323	324.702	----	3.610	65	----	<b>1.966.699</b>
Febrero	1.654.075	327.282	----	3.861	62	----	<b>1.985.280</b>
Marzo	1.690.470	332.096	----	4.329	62	----	<b>2.026.957</b>
Abril	1.745.322	336.456	----	4.559	63	----	<b>2.086.400</b>
Mayo	1.811.029	339.376	----	4.682	61	----	<b>2.155.149</b>
Junio	1.830.668	342.596	----	4.948	58	----	<b>2.178.269</b>
Julio	1.822.126	343.033	----	5.155	54	----	<b>2.170.368</b>
Agosto	1.786.138	341.541	----	5.175	53	----	<b>2.132.906</b>
<b>Septiembre</b>	<b>1.796.488</b>	<b>343.658</b>	----	<b>5.065</b>	<b>51</b>	----	<b>2.145.263</b>
Octubre							
Noviembre							
Diciembre							

**EVOLUCIÓN DE LA AFILIACIÓN MEDIA  
TOTAL SISTEMA**

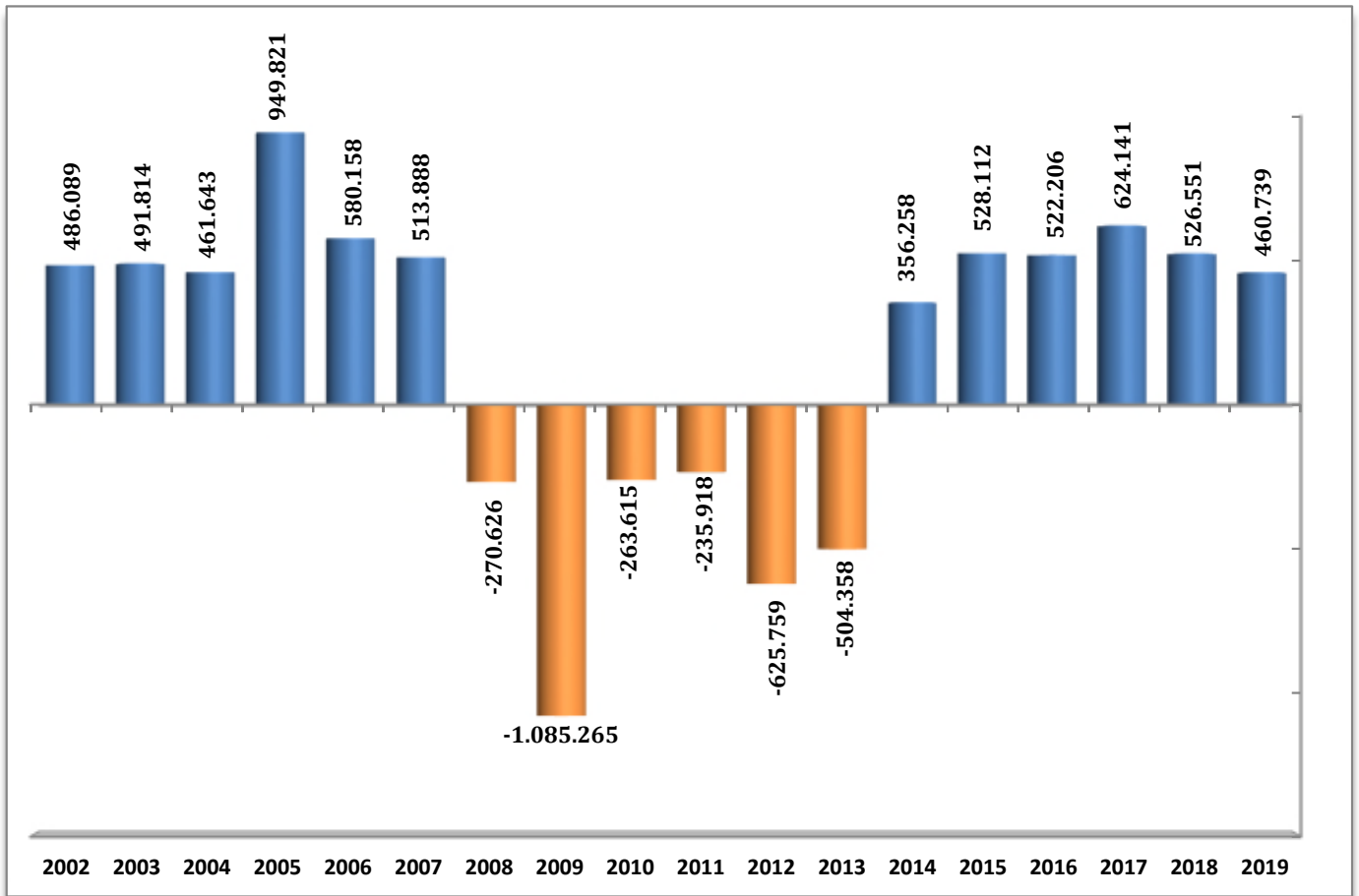
	TRABAJADORES EN ALTA	VARIACIÓN MENSUAL		VARIACIÓN ANUAL	
		ABSOLUTA	RELATIVA	ABSOLUTA	RELATIVA
<b>SERIE HISTÓRICA DE LOS MESES DE SEPTIEMBRE</b>					
<b>2001</b>	15.807.573	-21.837	-0,14		
<b>2002</b>	16.293.662	-28.143	-0,17	486.089	3,08
<b>2003</b>	16.785.476	-24.560	-0,15	491.814	3,02
<b>2004</b>	17.247.119	-13.056	-0,08	461.643	2,75
<b>2005</b>	18.196.940	28.627	0,16	949.821	5,51
<b>2006</b>	18.777.097	16.551	0,09	580.158	3,19
<b>2007</b>	19.290.985	4.800	0,02	513.888	2,74
<b>2008</b>	19.020.359	-117.197	-0,61	-270.626	-1,40
<b>2009</b>	17.935.095	-66.215	-0,37	-1.085.265	-5,71
<b>2010</b>	17.671.480	-44.985	-0,25	-263.615	-1,47
<b>2011</b>	17.435.562	-64.956	-0,37	-235.918	-1,34
<b>2012</b>	16.809.803	-86.174	-0,51	-625.759	-3,59
<b>2013</b>	16.305.445	-22.242	-0,14	-504.358	-3,00
<b>2014</b>	16.661.703	12.182	0,07	356.258	2,18
<b>2015</b>	17.189.815	8.916	0,05	528.112	3,17
<b>2016</b>	17.712.021	12.025	0,07	522.206	3,04
<b>2017</b>					
Enero	17.674.175	-174.880	-0,98	569.817	3,33
Febrero	17.748.255	74.080	0,42	580.543	3,38
Marzo	17.910.007	161.752	0,91	604.209	3,49
Abril	18.122.222	212.216	1,18	658.387	3,77
Mayo	18.345.414	223.192	1,23	683.575	3,87
Junio	18.433.107	87.692	0,48	672.835	3,79
Julio	18.489.329	56.222	0,31	644.337	3,61
Agosto	18.309.844	-179.485	-0,97	609.849	3,45
<b>Septiembre</b>	<b>18.336.161</b>	<b>26.318</b>	<b>0,14</b>	<b>624.141</b>	<b>3,52</b>
Octubre	18.430.529	94.368	0,51	617.173	3,46
Noviembre	18.417.756	-12.773	-0,07	637.232	3,58
Diciembre	18.460.201	42.444	0,23	611.146	3,42
<b>2018</b>					
Enero	18.282.031	-178.170	-0,97	607.856	3,44
Febrero	18.363.514	81.483	0,45	615.259	3,47
Marzo	18.502.088	138.573	0,75	592.081	3,31
Abril	18.678.461	176.373	0,95	556.239	3,07
Mayo	18.915.668	237.207	1,27	570.254	3,11
Junio	19.006.990	91.322	0,48	573.884	3,11
Julio	19.042.810	35.819	0,19	553.481	2,99
Agosto	18.839.814	-202.996	-1,07	529.970	2,89
<b>Septiembre</b>	<b>18.862.713</b>	<b>22.899</b>	<b>0,12</b>	<b>526.551</b>	<b>2,87</b>
Octubre	18.993.073	130.360	0,69	562.544	3,05
Noviembre	18.945.624	-47.449	-0,25	527.868	2,87
Diciembre	19.024.165	78.541	0,41	563.965	3,06
<b>2019</b>					
Enero	18.819.300	-204.865	-1,08	537.269	2,94
Febrero	18.888.472	69.172	0,37	524.958	2,86
Marzo	19.043.576	155.104	0,82	541.489	2,93
Abril	19.230.362	186.785	0,98	551.901	2,95
Mayo	19.442.113	211.752	1,10	526.446	2,78
Junio	19.517.697	75.584	0,39	510.707	2,69
Julio	19.533.211	15.514	0,08	490.401	2,58
Agosto	19.320.227	-212.984	-1,09	480.413	2,55
<b>Septiembre</b>	<b>19.323.451</b>	<b>3.224</b>	<b>0,02</b>	<b>460.739</b>	<b>2,44</b>
Octubre					
Noviembre					
Diciembre					

## EVOLUCIÓN DE LA AFILIACIÓN MEDIA

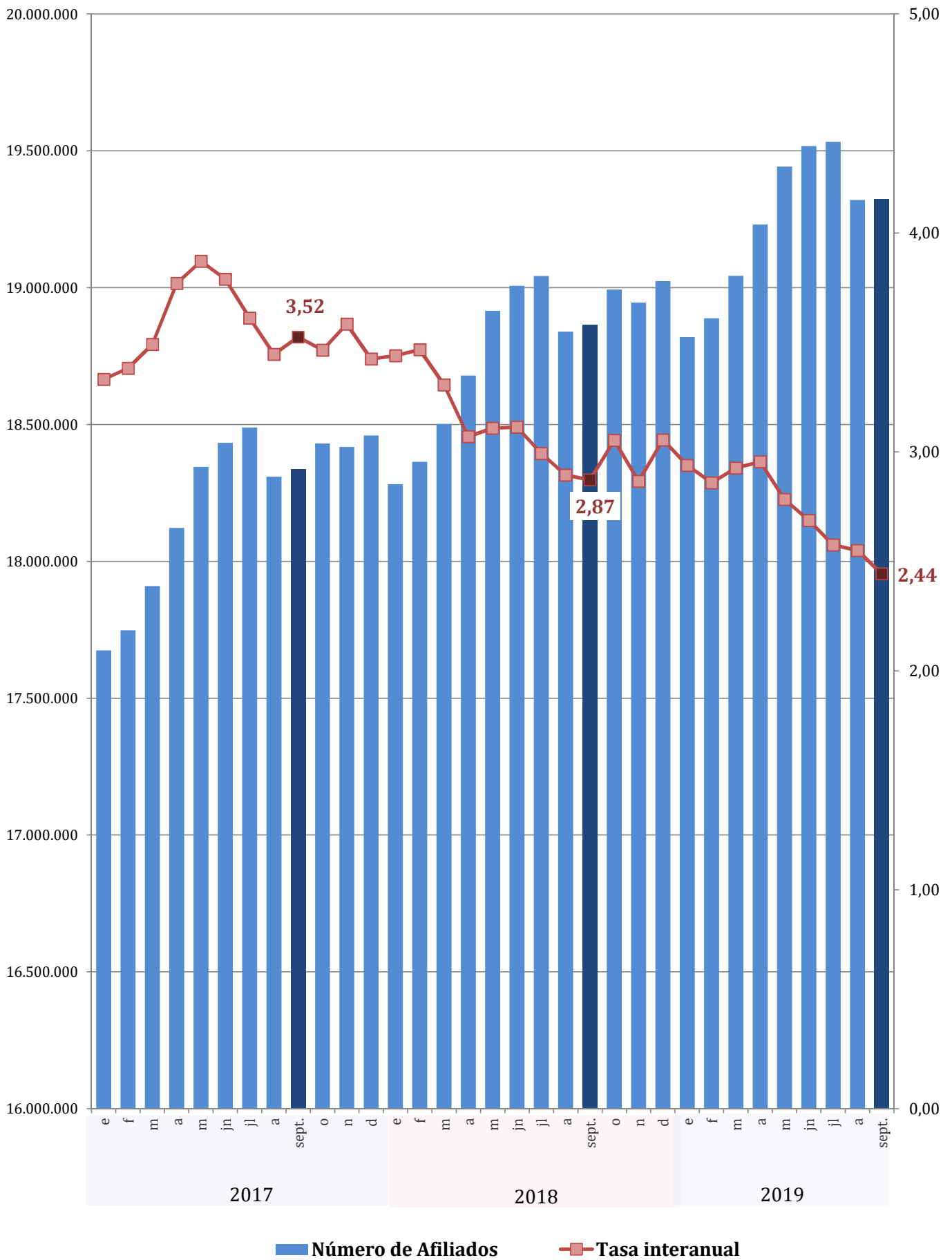
### . VARIACIÓN MENSUAL (mes de septiembre)



### . VARIACIÓN ANUAL (mes de septiembre)



## EVOLUCIÓN DEL NÚMERO DE AFILIADOS Y DE LA TASA INTERANUAL



**EVOLUCIÓN DE LA AFILIACIÓN MEDIA  
RÉGIMEN GENERAL**

	TRABAJADORES EN ALTA	VARIACIÓN MENSUAL		VARIACIÓN ANUAL	
		ABSOLUTA	RELATIVA	ABSOLUTA	RELATIVA
<b>SERIE HISTÓRICA DE LOS MESES DE SEPTIEMBRE</b>					
<b>2001</b>	11.818.103	-18.159	-0,15		
<b>2002</b>	12.243.650	-22.394	-0,18	425.547	3,60
<b>2003</b>	12.643.237	-23.489	-0,19	399.587	3,26
<b>2004</b>	13.064.212	-13.588	-0,10	420.975	3,33
<b>2005</b>	13.772.748	19.029	0,14	708.536	5,42
<b>2006</b>	14.354.456	23.039	0,16	581.708	4,22
<b>2007</b>	14.846.298	1.884	0,01	491.843	3,43
<b>2008</b>	14.554.822	-115.856	-0,79	-291.477	-1,96
<b>2009</b>	13.572.167	-86.293	-0,63	-982.655	-6,75
<b>2010</b>	13.383.974	-64.500	-0,48	-188.193	-1,39
<b>2011</b>	13.162.855	-90.507	-0,68	-221.119	-1,65
<b>2012</b>	13.692.548	-79.106	-0,57	529.693	4,02
<b>2013</b>	13.202.030	-22.417	-0,17	-490.517	-3,58
<b>2014</b>	13.480.121	9.337	0,07	278.091	2,11
<b>2015</b>	13.956.686	9.098	0,07	476.565	3,54
<b>2016</b>	14.450.629	13.924	0,10	493.943	3,54
<b>2017</b>					
Enero	14.434.274	-157.634	-1,08	541.828	3,90
Febrero	14.502.781	68.506	0,47	552.168	3,96
Marzo	14.647.117	144.337	1,00	576.914	4,10
Abril	14.841.054	193.937	1,32	628.208	4,42
Mayo	15.048.625	207.571	1,40	652.116	4,53
Junio	15.125.719	77.094	0,51	643.024	4,44
Julio	15.188.083	62.364	0,41	619.135	4,25
Agosto	15.025.349	-162.734	-1,07	588.644	4,08
<b>Septiembre</b>	<b>15.049.860</b>	<b>24.511</b>	<b>0,16</b>	<b>599.232</b>	<b>4,15</b>
Octubre	15.144.839	94.979	0,63	593.690	4,08
Noviembre	15.139.984	-4.855	-0,03	620.189	4,27
Diciembre	15.191.483	51.498	0,34	599.575	4,11
<b>2018</b>					
Enero	15.025.514	-165.969	-1,09	591.240	4,10
Febrero	15.090.156	64.643	0,43	587.376	4,05
Marzo	15.206.427	116.271	0,77	559.310	3,82
Abril	15.364.491	158.064	1,04	523.436	3,53
Mayo	15.586.623	222.133	1,45	537.998	3,58
Junio	15.664.100	77.477	0,50	538.381	3,56
Julio	15.704.129	40.029	0,26	516.046	3,40
Agosto	15.519.469	-184.660	-1,18	494.120	3,29
<b>Septiembre</b>	<b>15.539.604</b>	<b>20.135</b>	<b>0,13</b>	<b>489.743</b>	<b>3,25</b>
Octubre	15.666.453	126.850	0,82	521.614	3,44
Noviembre	15.624.488	-41.965	-0,27	484.504	3,20
Diciembre	15.704.883	80.395	0,51	513.400	3,38
<b>2019</b>					
Enero	15.522.075	-182.808	-1,16	496.562	3,30
Febrero	15.584.786	62.711	0,40	494.630	3,28
Marzo	15.723.510	138.724	0,89	517.083	3,40
Abril	15.897.052	173.542	1,10	532.561	3,47
Mayo	16.097.438	200.386	1,26	510.814	3,28
Junio	16.162.452	65.014	0,40	498.352	3,18
Julio	16.183.392	20.940	0,13	479.263	3,05
Agosto	15.987.629	-195.763	-1,21	468.160	3,02
<b>Septiembre</b>	<b>15.987.768</b>	<b>139</b>	<b>0,00</b>	<b>448.165</b>	<b>2,88</b>
Octubre					
Noviembre					
Diciembre					

(1) En 2012 Integración de Hogar y Agrario

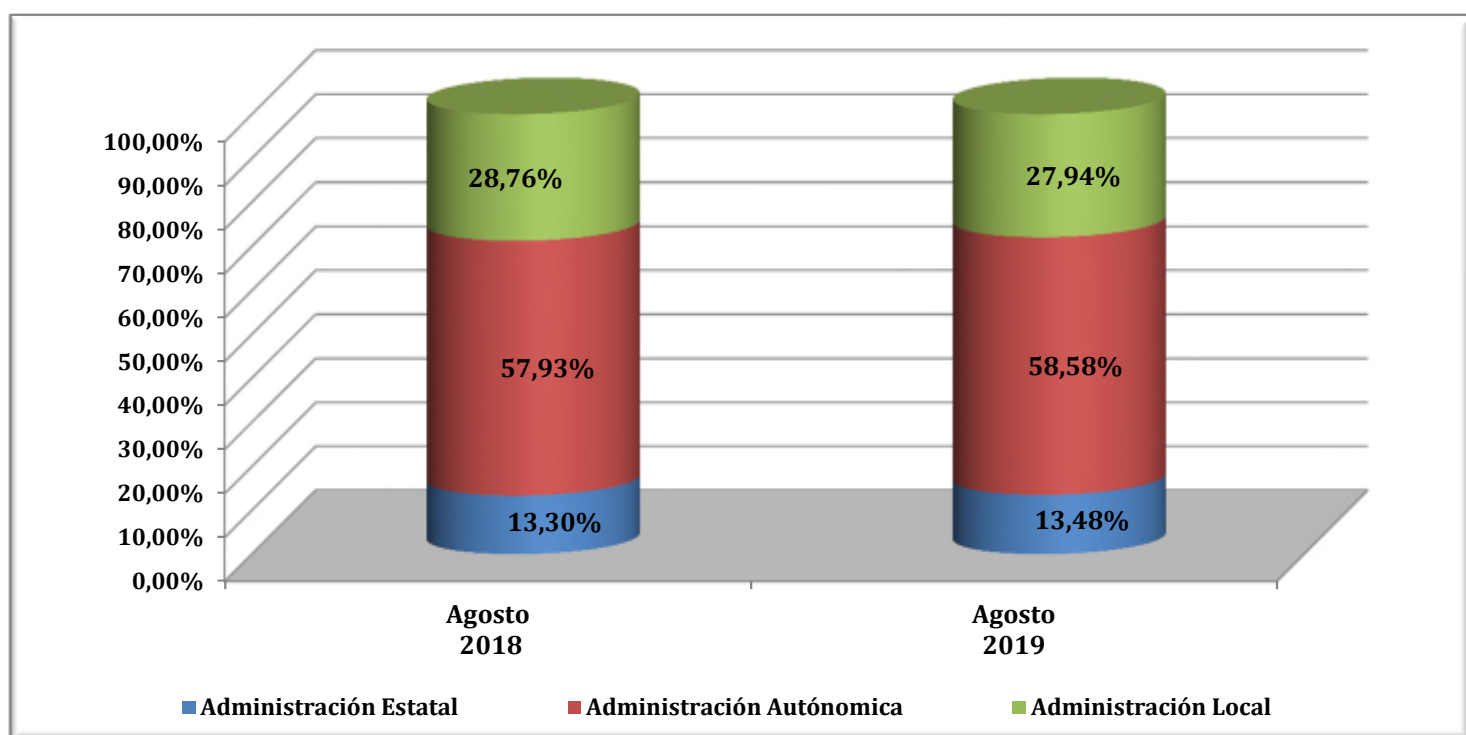
**RÉGIMEN GENERAL**  
**AFILIACIÓN POR SECTORES DE ACTIVIDAD**

SECTOR ACTIVIDAD	SEPTIEMBRE 2019	Variación mensual		Variación anual	
		Absoluta	%	Absoluta	%
Agricultura, Ganadería, Caza, Selvicultura y Pesca	76.252	631	0,83%	5.896	8,38%
Industrias Extractivas	19.669	-59	-0,30%	427	2,22%
Industria Manufacturera	1.868.654	11.888	0,64%	40.915	2,24%
Suministro de Energía Eléctrica, Gas, Vapor y Aire Acondicionado	34.993	-74	-0,21%	-644	-1,81%
Suministro de Agua, Actividades de Saneamiento, Gestión de Residuos y Descontaminación	148.700	-3.147	-2,07%	2.555	1,75%
Construcción	869.930	6.344	0,73%	42.983	5,20%
Comercio; Reparación de Vehículos de Motor y Motocicletas	2.458.490	-34.330	-1,38%	37.914	1,57%
Transporte y Almacenamiento	741.214	1.827	0,25%	28.639	4,02%
Hostelería	1.439.852	-44.346	-2,99%	47.260	3,39%
Información y Comunicaciones	499.408	3.604	0,73%	28.741	6,11%
Actividades Financieras y de Seguros	320.739	-768	-0,24%	-1.221	-0,38%
Actividades Inmobiliarias	98.914	-681	-0,68%	4.065	4,29%
Actividades Profesionales Científicas y Técnicas	758.696	6.283	0,84%	27.631	3,78%
Actividades Administrativas y Servicios Auxiliares	1.363.016	21.681	1,62%	31.587	2,37%
Administración Pública y Defensa; Seguridad Social Obligatoria	1.094.128	-14.812	-1,34%	22.928	2,14%
Educación	802.258	45.521	6,02%	32.394	4,21%
Actividades Sanitarias y Servicios Sociales	1.636.073	-14.076	-0,85%	97.609	6,34%
Actividades Artísticas, Recreativas y de Entretenimiento	253.956	-6.789	-2,60%	12.424	5,14%
Otros Servicios	329.946	683	0,21%	5.337	1,64%
Actividades de los Hogares como Empleadores de Personal Doméstico y Productores de Bienes y Servicios para uso Propio	43.898	-3.141	-6,68%	-892	-1,99%
Actividades de Organizaciones y Organismo Extraterritoriales	3.344	-36	-1,07%	42	1,28%
<b>TOTAL (sin S.E. Agrario ni S.E. Hogar)</b>	<b>14.862.130</b>	<b>-23.797</b>	<b>-0,16%</b>	<b>466.593</b>	<b>3,24%</b>
S.E. AGRARIO	729.935	26.285	3,74%	-4.271	-0,58%
S.E. HOGAR	395.704	-2.349	-0,59%	-14.157	-3,45%
<b>TOTAL RÉGIMEN GENERAL</b>	<b>15.987.768</b>	<b>139</b>	<b>0,00%</b>	<b>448.165</b>	<b>2,88%</b>



## NÚMERO MEDIO DE AFILIADOS EN ALTA EN INVENTARIOS DE ENTES DE ADMINISTRACIONES PÚBLICAS POR ACTIVIDAD ECONÓMICA (CNAE 2009)

	ago-18	ago-19	Diferencia	
			Absoluta	en %
Administración Estatal	331.271	347.700	16.429	4,96%
Administración Autónoma	1.442.475	1.511.596	69.121	4,79%
Administración Local	716.156	721.032	4.876	0,68%
<b>Total Administración</b>	<b>2.489.901</b>	<b>2.580.327</b>	<b>90.426</b>	<b>3,63%</b>



**EVOLUCIÓN DE LA AFILIACIÓN MEDIA  
RÉGIMEN ESPECIAL DE TRABAJADORES AUTÓNOMOS**

	TRABAJADORES EN ALTA	VARIACIÓN MENSUAL		VARIACION ANUAL	
		ABSOLUTA	RELATIVA	ABSOLUTA	RELATIVA
<b>SERIE HISTÓRICA DE LOS MESES DE SEPTIEMBRE</b>					
<b>2001</b>	2.620.549	-1.403	-0,05		
<b>2002</b>	2.670.719	85	0,00	50.171	1,91
<b>2003</b>	2.754.230	3.326	0,12	83.511	3,13
<b>2004</b>	2.861.769	2.341	0,08	107.539	3,90
<b>2005</b>	2.953.668	2.212	0,07	91.899	3,21
<b>2006</b>	3.034.700	2.669	0,09	81.032	2,74
<b>2007</b>	3.145.212	4.510	0,14	110.512	3,64
<b>2008</b>	3.371.691	-10.457	-0,31	226.479	7,20
<b>2009</b>	3.194.873	-7.432	-0,23	-176.818	-5,24
<b>2010</b>	3.122.484	-4.308	-0,14	-72.389	-2,27
<b>2011</b>	3.092.136	-2.454	-0,08	-30.348	-0,97
<b>2012</b>	3.044.854	-5.231	-0,17	-47.282	-1,53
<b>2013</b>	3.035.491	1.487	0,05	-9.364	-0,31
<b>2014</b>	3.114.225	4.358	0,14	78.734	2,59
<b>2015</b>	3.165.396	721	0,02	51.171	1,64
<b>2016</b>	3.191.839	142	0,00	26.443	0,84
<b>2017</b>					
Enero	3.177.431	-16.778	-0,53	27.959	0,89
Febrero	3.181.472	4.041	0,13	28.407	0,90
Marzo	3.196.754	15.282	0,48	27.459	0,87
Abril	3.214.007	17.253	0,54	29.873	0,94
Mayo	3.229.086	15.079	0,47	30.938	0,97
Junio	3.238.410	9.324	0,29	29.032	0,90
Julio	3.229.905	-8.506	-0,26	24.877	0,78
Agosto	3.213.140	-16.765	-0,52	21.443	0,67
<b>Septiembre</b>	<b>3.216.272</b>	<b>3.132</b>	<b>0,10</b>	<b>24.433</b>	<b>0,77</b>
Octubre	3.217.902	1.630	0,05	23.642	0,74
Noviembre	3.210.880	-7.022	-0,22	16.986	0,53
Diciembre	3.204.678	-6.202	-0,19	10.468	0,33
<b>2018</b>					
Enero	3.193.892	-10.785	-0,34	16.461	0,52
Febrero	3.209.919	16.027	0,50	28.447	0,89
Marzo	3.230.400	20.481	0,64	33.646	1,05
Abril	3.246.854	16.454	0,51	32.846	1,02
Mayo	3.261.398	14.544	0,45	32.312	1,00
Junio	3.273.558	12.160	0,37	35.148	1,09
Julio	3.267.169	-6.389	-0,20	37.265	1,15
Agosto	3.249.275	-17.894	-0,55	36.135	1,12
<b>Septiembre</b>	<b>3.253.670</b>	<b>4.395</b>	<b>0,14</b>	<b>37.398</b>	<b>1,16</b>
Octubre	3.258.612	4.942	0,15	40.710	1,27
Noviembre	3.254.138	-4.474	-0,14	43.258	1,35
Diciembre	3.254.663	526	0,02	49.986	1,56
<b>2019</b>					
Enero	3.234.373	-20.291	-0,62	40.480	1,27
Febrero	3.239.653	5.280	0,16	29.733	0,93
Marzo	3.254.078	14.425	0,45	23.678	0,73
Abril	3.266.741	12.663	0,39	19.887	0,61
Mayo	3.277.855	11.114	0,34	16.457	0,50
Junio	3.286.600	8.745	0,27	13.042	0,40
Julio	3.278.833	-7.767	-0,24	11.664	0,36
Agosto	3.261.552	-17.282	-0,53	12.276	0,38
<b>Septiembre</b>	<b>3.266.258</b>	<b>4.707</b>	<b>0,14</b>	<b>12.588</b>	<b>0,39</b>
Octubre					
Noviembre					
Diciembre					

**RÉGIMEN ESPECIAL DE TRABAJADORES AUTÓNOMOS**  
**AFILIACIÓN POR SECTORES DE ACTIVIDAD**

SECTOR ACTIVIDAD	SEPTIEMBRE 2019	Variación intermensual		Variación interanual	
		Absoluta	%	Absoluta	%
Agricultura, Ganadería, Caza, Selvicultura y Pesca	266.097	-72	-0,03%	-99	-0,04%
Industrias Extractivas	1.521	-5	-0,32%	-19	-1,22%
Industria Manufacturera	215.542	-2	0,00%	-13.958	-6,08%
Suministro de Energía Eléctrica, Gas, Vapor y Aire Acondicionado	1.619	0	-0,02%	44	2,79%
Suministro de Agua, Actividades de Saneamiento, Gestión de Residuos y Descontaminación	2.444	2	0,10%	20	0,84%
Construcción	383.559	575	0,15%	6.229	1,65%
Comercio; Reparación de Vehículos de Motor y Motocicletas	784.497	-1.565	-0,20%	-11.360	-1,43%
Transporte y Almacenamiento	202.785	311	0,15%	2.359	1,18%
Hostelería	330.813	-2.833	-0,85%	1.324	0,40%
Información y Comunicaciones	65.503	578	0,89%	2.253	3,56%
Actividades Financieras y de Seguros	59.631	-24	-0,04%	181	0,30%
Actividades Inmobiliarias	48.318	133	0,28%	2.752	6,04%
Actividades Profesionales Científicas y Técnicas	288.137	1.965	0,69%	6.731	2,39%
Actividades Administrativas y Servicios Auxiliares	132.899	271	0,20%	1.698	1,29%
Administración Pública y Defensa; Seguridad Social Obligatoria	1.118	36	3,34%	168	17,70%
Educación	86.009	2.576	3,09%	3.357	4,06%
Actividades Sanitarias y Servicios Sociales	114.827	1.492	1,32%	3.513	3,16%
Actividades Artísticas, Recreativas y de Entretenimiento	71.769	270	0,38%	3.326	4,86%
Otros Servicios	208.511	1.004	0,48%	4.023	1,97%
Actividades de los Hogares como Empleadores de Personal Doméstico y Productores de Bienes y Servicios para uso Propio	367	-2	-0,44%	-4	-0,99%
Actividades de Organizaciones y Organismo Extraterritoriales	292	-3	-1,05%	50	20,59%
<b>TOTAL</b>	<b>3.266.258</b>	<b>4.707</b>	<b>0,14%</b>	<b>12.588</b>	<b>0,39%</b>

**EVOLUCIÓN DE LA AFILIACIÓN MEDIA  
RÉGIMEN ESPECIAL DE TRABAJADORES DEL MAR**

	TRABAJADORES EN ALTA	VARIACIÓN MENSUAL		VARIACION ANUAL	
		ABSOLUTA	RELATIVA	ABSOLUTA	RELATIVA
<b>SERIE HISTÓRICA DE LOS MESES DE SEPTIEMBRE</b>					
<b>2001</b>	79.980	-734	-0,91		
<b>2002</b>	77.925	-885	-1,12	-2.056	-2,57
<b>2003</b>	77.267	-699	-0,90	-657	-0,84
<b>2004</b>	76.490	-607	-0,79	-777	-1,01
<b>2005</b>	74.797	-808	-1,07	-1.693	-2,21
<b>2006</b>	72.965	-1.276	-1,72	-1.832	-2,45
<b>2007</b>	72.749	-351	-0,48	-215	-0,30
<b>2008</b>	71.679	-1.081	-1,49	-1.070	-1,47
<b>2009</b>	68.374	-1.498	-2,14	-3.305	-4,61
<b>2010</b>	66.473	-919	-1,36	-1.901	-2,78
<b>2011</b>	64.738	-1.394	-2,11	-1.735	-2,61
<b>2012</b>	63.766	-1.097	-1,69	-972	-1,50
<b>2013</b>	63.539	-1.346	-2,07	-227	-0,36
<b>2014</b>	63.220	-1.486	-2,30	-319	-0,50
<b>2015</b>	63.965	-878	-1,35	745	1,18
<b>2016</b>	66.725	-1.970	-2,87	2.760	4,31
<b>2017</b>					
Enero	59.874	-347	-0,58	982	1,67
Febrero	61.385	1.511	2,52	904	1,49
Marzo	63.485	2.100	3,42	659	1,05
Abril	64.516	1.031	1,62	1.001	1,58
Mayo	65.040	524	0,81	1.142	1,79
Junio	66.323	1.284	1,97	1.343	2,07
Julio	68.684	2.360	3,56	769	1,13
Agosto	68.741	57	0,08	46	0,07
<b>Septiembre</b>	<b>67.504</b>	<b>-1.236</b>	<b>-1,80</b>	<b>779</b>	<b>1,17</b>
Octubre	65.309	-2.195	-3,25	154	0,24
Noviembre	64.468	-841	-1,29	385	0,60
Diciembre	61.617	-2.851	-4,42	1.396	2,32
<b>2018</b>					
Enero	60.224	-1.393	-2,26	350	0,58
Febrero	61.092	868	1,44	-293	-0,48
Marzo	62.967	1.876	3,07	-517	-0,81
Abril	64.853	1.886	3,00	338	0,52
Mayo	65.382	528	0,81	342	0,53
Junio	67.081	1.699	2,60	758	1,14
Julio	69.303	2.222	3,31	619	0,90
Agosto	68.884	-419	-0,60	144	0,21
<b>Septiembre</b>	<b>67.271</b>	<b>-1.613</b>	<b>-2,34</b>	<b>-233</b>	<b>-0,34</b>
Octubre	65.907	-1.364	-2,03	598	0,92
Noviembre	64.953	-954	-1,45	485	0,75
Diciembre	62.620	-2.333	-3,59	1.003	1,63
<b>2019</b>					
Enero	61.204	-1.415	-2,26	981	1,63
Febrero	62.443	1.238	2,02	1.351	2,21
Marzo	64.426	1.983	3,18	1.459	2,32
Abril	65.012	586	0,91	158	0,24
Mayo	65.284	272	0,42	-98	-0,15
Junio	67.269	1.985	3,04	188	0,28
Julio	69.625	2.356	3,50	322	0,47
Agosto	69.695	70	0,10	811	1,18
<b>Septiembre</b>	<b>68.075</b>	<b>-1.621</b>	<b>-2,33</b>	<b>803</b>	<b>1,19</b>
Octubre					
Noviembre					
Diciembre					

**EVOLUCIÓN DE LA AFILIACIÓN MEDIA  
RÉGIMEN ESPECIAL DE LA MINERÍA DEL CARBÓN**

	TRABAJADORES EN ALTA	VARIACIÓN MENSUAL		VARIACION ANUAL	
		ABSOLUTA	RELATIVA	ABSOLUTA	RELATIVA
<b>SERIE HISTÓRICA DE LOS MESES DE SEPTIEMBRE</b>					
<b>2001</b>	16.378	-154	-0,93		
<b>2002</b>	14.640	-105	-0,71	-1.739	-10,62
<b>2003</b>	13.186	-163	-1,22	-1.453	-9,93
<b>2004</b>	11.732	-148	-1,25	-1.454	-11,03
<b>2005</b>	10.243	-118	-1,14	-1.489	-12,69
<b>2006</b>	9.157	-85	-0,92	-1.086	-10,60
<b>2007</b>	8.613	-7	-0,08	-545	-5,95
<b>2008</b>	8.038	-36	-0,44	-574	-6,67
<b>2009</b>	7.252	-109	-1,48	-786	-9,78
<b>2010</b>	6.588	-107	-1,59	-664	-9,16
<b>2011</b>	6.001	-65	-1,07	-587	-8,91
<b>2012</b>	5.268	34	0,65	-733	-12,22
<b>2013</b>	4.386	34	0,79	-882	-16,75
<b>2014</b>	4.137	-27	-0,65	-248	-5,66
<b>2015</b>	3.768	-25	-0,66	-370	-8,93
<b>2016</b>	2.828	-70	-2,42	-939	-24,93
<b>2017</b>					
Enero	2.595	-121	-4,46	-952	-26,85
Febrero	2.618	22	0,86	-935	-26,32
Marzo	2.650	33	1,25	-823	-23,69
Abril	2.645	-5	-0,19	-695	-20,80
Mayo	2.664	18	0,70	-622	-18,93
Junio	2.654	-10	-0,36	-563	-17,49
Julio	2.658	4	0,15	-444	-14,32
Agosto	2.615	-43	-1,63	-284	-9,80
<b>Septiembre</b>	<b>2.525</b>	<b>-89</b>	<b>-3,41</b>	<b>-303</b>	<b>-10,71</b>
Octubre	2.479	-46	-1,83	-313	-11,21
Noviembre	2.424	-55	-2,21	-328	-11,92
Diciembre	2.423	-1	-0,04	-293	-10,80
<b>2018</b>					
Enero	2.401	-22	-0,92	-194	-7,49
Febrero	2.347	-54	-2,25	-271	-10,34
Marzo	2.293	-54	-2,29	-357	-13,47
Abril	2.263	-30	-1,30	-382	-14,44
Mayo	2.265	2	0,07	-399	-14,97
Junio	2.251	-14	-0,60	-403	-15,17
Julio	2.209	-42	-1,87	-449	-16,89
Agosto	2.185	-24	-1,07	-429	-16,42
<b>Septiembre</b>	<b>2.168</b>	<b>-18</b>	<b>-0,80</b>	<b>-358</b>	<b>-14,16</b>
Octubre	2.101	-67	-3,10	-379	-15,27
Noviembre	2.046	-55	-2,62	-379	-15,63
Diciembre	1.999	-47	-2,29	-425	-17,52
<b>2019</b>					
Enero	1.648	-351	-17,56	-753	-31,37
Febrero	1.590	-57	-3,48	-757	-32,24
Marzo	1.562	-28	-1,76	-731	-31,87
Abril	1.557	-5	-0,32	-706	-31,19
Mayo	1.537	-21	-1,33	-728	-32,15
Junio	1.377	-160	-10,40	-874	-38,84
Julio	1.360	-17	-1,21	-849	-38,43
Agosto	1.351	-9	-0,69	-835	-38,19
<b>Septiembre</b>	<b>1.350</b>	<b>-1</b>	<b>-0,05</b>	<b>-818</b>	<b>-37,72</b>
Octubre					
Noviembre					
Diciembre					

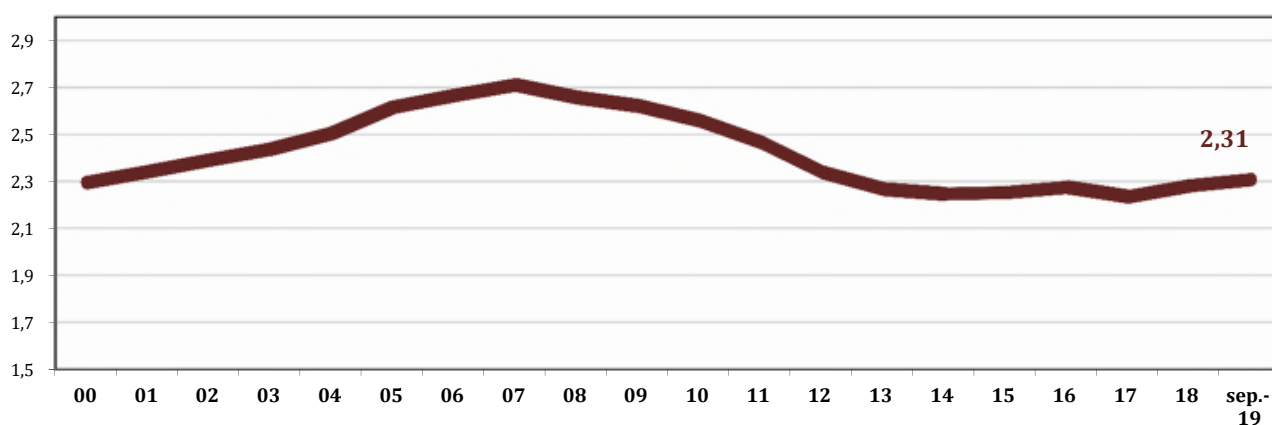
## EVOLUCIÓN AFILIADOS/PENSIONISTAS

	AFILIADOS OCUPADOS	AFILIADOS EN DESEMPLEO	TOTAL AFILIADOS	PENSIONISTAS	RELACION AFIL./PENS
dic-91	12.614.031	1.532.417	14.146.448	5.913.691	2,39
dic-92	12.234.096	1.607.685	13.841.781	6.054.084	2,29
dic-93	11.916.436	1.736.397	13.652.833	6.268.105	2,18
dic-94	12.109.602	1.410.066	13.519.668	6.391.427	2,12
dic-95	12.300.791	1.194.809	13.495.600	6.516.282	2,07
dic-96	12.534.661	1.152.362	13.687.023	6.636.497	2,06
dic-97	13.029.432	1.034.695	14.064.127	6.740.378	2,09
dic-98	13.816.294	914.356	14.730.650	6.846.595	2,15
dic-99	14.578.326	853.664	15.431.990	6.932.804	2,23
dic-00	15.236.218	863.763	16.099.981	7.017.233	2,29
dic-01	15.748.752	920.661	16.669.413	7.121.087	2,34
dic-02	16.188.390	1.000.967	17.189.357	7.190.919	2,39
dic-03	16.589.561	1.073.834	17.663.395	7.247.856	2,44
dic-04	17.161.920	1.121.015	18.282.935	7.300.329	2,50
dic-05	18.156.182	1.169.636	19.325.818	7.388.500	2,62
dic-06	18.770.259	1.209.077	19.979.336	7.494.385	2,67
dic-07	19.195.755	1.367.463	20.563.218	7.586.574	2,71
dic-08	18.305.613	2.156.051	20.461.664	7.700.749	2,66
dic-09	17.640.018	2.874.522	20.514.540	7.826.416	2,62
dic-10	17.478.095	2.858.314	20.336.409	7.948.463	2,56
dic-11	17.111.792	2.770.164	19.881.956	8.061.785	2,47
dic-12	16.332.488	2.798.733	19.131.221	8.182.112	2,34
dic-13	16.258.042	2.592.428	18.850.470	8.315.826	2,27
dic-14	16.651.884	2.280.749	18.932.633	8.428.617	2,25
dic-15	17.180.590	1.982.624	19.163.214	8.508.482	2,25
dic-16	17.741.897	1.842.758	19.584.655	8.609.085	2,27
dic-17	18.331.107	1.124.277	19.455.384	8.705.707	2,23
dic-18 (1)	18.914.563	1.176.227	20.090.790	8.806.744	2,28
sep-19	19.223.638	1.224.901	20.448.539	8.862.296	2,31

(1) A partir de 2018 el dato de afiliados en desempleo corresponde a la media mensual

Los datos de afiliados ocupados corresponden al último día de cada mes (no son medios como en las estadísticas anteriores), debido a la antigüedad de la serie cuando no se disponía de datos medios y a fin de que se puedan realizar comparaciones homogéneas

Datos a diciembre de cada año



**AFILIACIÓN POR PROVINCIAS Y CC.AA. SEPTIEMBRE 2019**

	GENERAL (1)	AUTÓNOMOS	MAR	CARBÓN	TOTAL SISTEMA
Almería	221.663	59.026	1.075	0	281.764
Cádiz	318.785	61.531	4.780	0	385.096
Córdoba	240.090	52.528	0	0	292.617
Granada	268.185	64.580	227	0	332.992
Huelva	173.751	27.958	1.779	0	203.487
Jaén	190.134	41.318	0	0	231.452
Málaga	518.002	119.937	1.176	0	639.115
Sevilla	631.387	110.303	389	0	742.079
<b>ANDALUCÍA</b>	<b>2.561.997</b>	<b>537.182</b>	<b>9.424</b>	<b>0</b>	<b>3.108.603</b>
Huesca	77.852	22.255	0	0	100.107
Teruel	42.221	13.244	0	47	55.512
Zaragoza	355.773	66.248	0	21	422.042
<b>ARAGÓN</b>	<b>475.846</b>	<b>101.747</b>	<b>0</b>	<b>68</b>	<b>577.661</b>
<b>ASTURIAS</b>	<b>291.517</b>	<b>73.431</b>	<b>1.536</b>	<b>1.157</b>	<b>367.641</b>
<b>ILLES BALEARS</b>	<b>473.515</b>	<b>97.986</b>	<b>3.288</b>	<b>0</b>	<b>574.789</b>
Las Palmas	362.732	64.494	3.902	0	431.128
S.C.Tenerife	318.332	63.102	2.737	0	384.171
<b>CANARIAS</b>	<b>681.064</b>	<b>127.596</b>	<b>6.639</b>	<b>0</b>	<b>815.299</b>
<b>CANTABRIA</b>	<b>178.721</b>	<b>41.628</b>	<b>1.388</b>	<b>0</b>	<b>221.737</b>
Ávila	40.547	14.272	0	0	54.819
Burgos	121.795	27.550	0	0	149.345
León	124.250	36.923	0	116	161.290
Palencia	52.310	13.252	0	0	65.562
Salamanca	94.542	26.569	0	0	121.112
Segovia	48.474	14.447	0	0	62.921
Soria	32.203	7.913	0	0	40.115
Valladolid	182.437	36.076	0	0	218.513
Zamora	42.218	16.971	0	0	59.189
<b>CASTILLA-LEÓN</b>	<b>738.775</b>	<b>193.975</b>	<b>0</b>	<b>116</b>	<b>932.866</b>
Albacete	113.709	29.735	0	0	143.444
Ciudad Real	137.573	35.741	0	8	173.322
Cuenca	59.381	18.877	0	0	78.258
Guadalajara	76.479	14.963	0	0	91.442
Toledo	181.708	49.627	0	0	231.335
<b>CAST.-LA MANCHA</b>	<b>568.851</b>	<b>148.941</b>	<b>0</b>	<b>8</b>	<b>717.801</b>
Barcelona	2.208.262	394.483	3.602	0	2.606.347
Girona	274.743	61.444	1.559	0	337.746
Lleida	157.732	38.777	0	1	196.509
Tarragona	262.825	54.540	1.963	0	319.327
<b>CATALUÑA</b>	<b>2.903.561</b>	<b>549.243</b>	<b>7.124</b>	<b>1</b>	<b>3.459.929</b>
Alicante	528.999	132.446	2.833	0	664.277
Castellón	187.285	41.233	1.238	0	229.756
Valencia	811.989	177.093	3.173	0	992.254
<b>C. VALENCIANA</b>	<b>1.528.272</b>	<b>350.771</b>	<b>7.244</b>	<b>0</b>	<b>1.886.287</b>
Badajoz	205.007	49.157	0	0	254.165
Cáceres	114.796	31.407	0	0	146.203
<b>EXTREMADURA</b>	<b>319.803</b>	<b>80.564</b>	<b>0</b>	<b>0</b>	<b>400.368</b>
A Coruña	347.004	85.506	6.007	0	438.517
Lugo	89.032	33.962	1.549	0	124.543
Ourense	80.889	23.679	0	0	104.568
Pontevedra	280.690	67.341	13.888	0	361.919
<b>GALICIA</b>	<b>797.615</b>	<b>210.489</b>	<b>21.444</b>	<b>0</b>	<b>1.029.548</b>
<b>C. DE MADRID</b>	<b>2.818.318</b>	<b>401.839</b>	<b>4.165</b>	<b>0</b>	<b>3.224.322</b>
<b>R. DE MURCIA</b>	<b>478.558</b>	<b>99.798</b>	<b>1.268</b>	<b>0</b>	<b>579.623</b>
<b>NAVARRA</b>	<b>241.618</b>	<b>47.206</b>	<b>0</b>	<b>0</b>	<b>288.824</b>
Araba/Álava	136.824	20.395	0	0	157.218
Gipuzkoa	255.933	66.412	1.179	0	323.524
Bizkaia	394.597	83.190	3.053	0	480.840
<b>PAÍS VASCO</b>	<b>787.354</b>	<b>169.997</b>	<b>4.232</b>	<b>0</b>	<b>961.582</b>
<b>LA RIOJA</b>	<b>104.612</b>	<b>25.740</b>	<b>0</b>	<b>0</b>	<b>130.352</b>
CEUTA	18.698	3.415	215	0	22.329
MELILLA	19.071	4.710	109	0	23.891
<b>TOTAL</b>	<b>15.987.768</b>	<b>3.266.258</b>	<b>68.075</b>	<b>1.350</b>	<b>19.323.451</b>

(1) El desglose figura en la siguiente página

**AFILIACIÓN POR PROVINCIAS Y CC.AA. RÉGIMEN GENERAL. SEPTIEMBRE 2019**

	GENERAL	S.E. AGRARIO	S.E.HOGAR	TOTAL RÉGIMEN GENERAL
Almería	169.939	49.088	2.637	221.663
Cádiz	288.817	25.924	4.044	318.785
Córdoba	177.390	59.110	3.589	240.090
Granada	212.633	50.248	5.303	268.185
Huelva	120.038	52.365	1.348	173.751
Jaén	133.746	54.386	2.002	190.134
Málaga	476.528	29.940	11.535	518.002
Sevilla	532.935	85.869	12.584	631.387
<b>ANDALUCÍA</b>	<b>2.112.025</b>	<b>406.930</b>	<b>43.041</b>	<b>2.561.997</b>
Huesca	70.940	5.477	1.436	77.852
Teruel	40.217	1.231	773	42.221
Zaragoza	337.813	9.173	8.786	355.773
<b>ARAGÓN</b>	<b>448.970</b>	<b>15.881</b>	<b>10.995</b>	<b>475.846</b>
<b>ASTURIAS</b>	<b>282.111</b>	<b>1.133</b>	<b>8.273</b>	<b>291.517</b>
<b>ILLES BALEARS</b>	<b>460.587</b>	<b>2.838</b>	<b>10.090</b>	<b>473.515</b>
Las Palmas	350.946	6.191	5.595	362.732
S.C.Tenerife	306.522	7.424	4.386	318.332
<b>CANARIAS</b>	<b>657.468</b>	<b>13.615</b>	<b>9.981</b>	<b>681.064</b>
<b>CANTABRIA</b>	<b>172.720</b>	<b>849</b>	<b>5.152</b>	<b>178.721</b>
Ávila	37.804	1.684	1.059	40.547
Burgos	117.730	1.455	2.609	121.795
León	118.885	2.182	3.183	124.250
Palencia	50.509	900	901	52.310
Salamanca	89.849	2.061	2.632	94.542
Segovia	44.623	2.584	1.267	48.474
Soria	30.390	1.079	734	32.203
Valladolid	175.046	3.197	4.194	182.437
Zamora	39.689	1.632	897	42.218
<b>CASTILLA-LEÓN</b>	<b>704.525</b>	<b>16.774</b>	<b>17.476</b>	<b>738.775</b>
Albacete	98.990	12.391	2.328	113.709
Ciudad Real	118.256	16.383	2.934	137.573
Cuenca	51.127	6.991	1.263	59.381
Guadalajara	74.265	721	1.493	76.479
Toledo	170.235	8.287	3.186	181.708
<b>CAST.-LA MANCHA</b>	<b>512.873</b>	<b>44.773</b>	<b>11.205</b>	<b>568.851</b>
Barcelona	2.152.585	5.913	49.764	2.208.262
Girona	265.123	4.726	4.894	274.743
Lleida	142.442	13.066	2.223	157.732
Tarragona	253.446	5.703	3.676	262.825
<b>CATALUÑA</b>	<b>2.813.596</b>	<b>29.408</b>	<b>60.557</b>	<b>2.903.561</b>
Alicante	504.219	15.678	9.102	528.999
Castellón	178.576	4.925	3.783	187.285
Valencia	771.937	21.896	18.156	811.989
<b>C. VALENCIANA</b>	<b>1.454.732</b>	<b>42.499</b>	<b>31.041</b>	<b>1.528.272</b>
Badajoz	160.884	41.466	2.657	205.007
Cáceres	93.088	19.787	1.920	114.796
<b>EXTREMADURA</b>	<b>253.973</b>	<b>61.254</b>	<b>4.577</b>	<b>319.803</b>
A Coruña	333.674	2.214	11.116	347.004
Lugo	83.634	2.087	3.310	89.032
Ourense	76.926	908	3.055	80.889
Pontevedra	269.871	2.417	8.402	280.690
<b>GALICIA</b>	<b>764.105</b>	<b>7.626</b>	<b>25.883</b>	<b>797.615</b>
<b>C. DE MADRID</b>	<b>2.711.590</b>	<b>2.144</b>	<b>104.585</b>	<b>2.818.318</b>
<b>R. DE MURCIA</b>	<b>397.131</b>	<b>70.602</b>	<b>10.825</b>	<b>478.558</b>
<b>NAVARRA</b>	<b>228.997</b>	<b>5.479</b>	<b>7.142</b>	<b>241.618</b>
Araba/Álava	132.554	1.291	2.979	136.824
Gipuzkoa	245.340	780	9.813	255.933
Bizkaia	377.908	988	15.701	394.597
<b>PAÍS VASCO</b>	<b>755.803</b>	<b>3.058</b>	<b>28.493</b>	<b>787.354</b>
<b>LA RIOJA</b>	<b>96.866</b>	<b>5.056</b>	<b>2.691</b>	<b>104.612</b>
CEUTA	16.671	6	2.022	18.698
MELILLA	17.388	9	1.675	19.071
<b>TOTAL</b>	<b>14.862.130</b>	<b>729.935</b>	<b>395.704</b>	<b>15.987.768</b>



**AFILIACIÓN POR PROVINCIAS Y CC.AA. SEPTIEMBRE 2019**

**VARIACIÓN MENSUAL Y ANUAL**

	SEPTIEMBRE 2019	Variación mensual		Variación anual	
		Absoluta	Relativa	Absoluta	Relativa
Almería	281.764	2.885	1,03%	9.349	3,43%
Cádiz	385.096	-13.159	-3,30%	9.125	2,43%
Córdoba	292.617	852	0,29%	4.615	1,60%
Granada	332.992	-1.259	-0,38%	9.094	2,81%
Huelva	203.487	-4.223	-2,03%	5.865	2,97%
Jaén	231.452	-1.945	-0,83%	2.702	1,18%
Málaga	639.115	-6.436	-1,00%	20.864	3,37%
Sevilla	742.079	10.162	1,39%	28.319	3,97%
<b>ANDALUCÍA</b>	<b>3.108.603</b>	<b>-13.124</b>	<b>-0,42%</b>	<b>89.932</b>	<b>2,98%</b>
Huesca	100.107	-6.124	-5,76%	3.331	3,44%
Teruel	55.512	-1.233	-2,17%	644	1,17%
Zaragoza	422.042	2.358	0,56%	7.414	1,79%
<b>ARAGÓN</b>	<b>577.661</b>	<b>-4.998</b>	<b>-0,86%</b>	<b>11.389</b>	<b>2,01%</b>
<b>ASTURIAS</b>	<b>367.641</b>	<b>-6.469</b>	<b>-1,73%</b>	<b>3.967</b>	<b>1,09%</b>
<b>ILLES BALEARS</b>	<b>574.789</b>	<b>-14.230</b>	<b>-2,42%</b>	<b>13.566</b>	<b>2,42%</b>
Las Palmas	431.128	4.799	1,13%	6.049	1,42%
S.C.Tenerife	384.171	4.086	1,08%	10.014	2,68%
<b>CANARIAS</b>	<b>815.299</b>	<b>8.885</b>	<b>1,10%</b>	<b>16.063</b>	<b>2,01%</b>
<b>CANTABRIA</b>	<b>221.737</b>	<b>-5.872</b>	<b>-2,58%</b>	<b>2.661</b>	<b>1,21%</b>
Ávila	54.819	-1.228	-2,19%	819	1,52%
Burgos	149.345	-237	-0,16%	1.001	0,67%
León	161.290	-358	-0,22%	1.479	0,93%
Palencia	65.562	-53	-0,08%	1.401	2,18%
Salamanca	121.112	-509	-0,42%	1.530	1,28%
Segovia	62.921	-1.115	-1,74%	785	1,26%
Soria	40.115	-556	-1,37%	426	1,07%
Valladolid	218.513	1.863	0,86%	5.660	2,66%
Zamora	59.189	-383	-0,64%	381	0,65%
<b>CASTILLA-LEÓN</b>	<b>932.866</b>	<b>-2.576</b>	<b>-0,28%</b>	<b>13.482</b>	<b>1,47%</b>
Albacete	143.444	691	0,48%	3.924	2,81%
Ciudad Real	173.322	4.157	2,46%	2.801	1,64%
Cuenca	78.258	731	0,94%	2.051	2,69%
Guadalajara	91.442	-188	-0,20%	1.102	1,22%
Toledo	231.335	1.916	0,84%	5.316	2,35%
<b>CAST.-LA MANCHA</b>	<b>717.801</b>	<b>7.308</b>	<b>1,03%</b>	<b>15.194</b>	<b>2,16%</b>
Barcelona	2.606.347	31.645	1,23%	55.019	2,16%
Girona	337.746	-14.833	-4,21%	7.966	2,42%
Lleida	196.509	-6.029	-2,98%	5.294	2,77%
Tarragona	319.327	-6.299	-1,93%	6.487	2,07%
<b>CATALUÑA</b>	<b>3.459.929</b>	<b>4.483</b>	<b>0,13%</b>	<b>74.765</b>	<b>2,21%</b>
Alicante	664.277	-3.628	-0,54%	15.254	2,35%
Castellón	229.756	-3.708	-1,59%	4.035	1,79%
Valencia	992.254	6.326	0,64%	31.037	3,23%
<b>C. VALENCIANA</b>	<b>1.886.287</b>	<b>-1.011</b>	<b>-0,05%</b>	<b>50.326</b>	<b>2,74%</b>
Badajoz	254.165	-2.123	-0,83%	3.658	1,46%
Cáceres	146.203	-2.178	-1,47%	1.988	1,38%
<b>EXTREMADURA</b>	<b>400.368</b>	<b>-4.302</b>	<b>-1,06%</b>	<b>5.645</b>	<b>1,43%</b>
A Coruña	438.517	-3.373	-0,76%	6.845	1,59%
Lugo	124.543	-1.629	-1,29%	1.210	0,98%
Ourense	104.568	-87	-0,08%	871	0,84%
Pontevedra	361.919	-2.263	-0,62%	6.734	1,90%
<b>GALICIA</b>	<b>1.029.548</b>	<b>-7.353</b>	<b>-0,71%</b>	<b>15.660</b>	<b>1,54%</b>
<b>C. DE MADRID</b>	<b>3.224.322</b>	<b>40.197</b>	<b>1,26%</b>	<b>97.332</b>	<b>3,11%</b>
<b>R. DE MURCIA</b>	<b>579.623</b>	<b>-6.385</b>	<b>-1,09%</b>	<b>17.403</b>	<b>3,10%</b>
<b>NAVARRA</b>	<b>288.824</b>	<b>1.463</b>	<b>0,51%</b>	<b>7.484</b>	<b>2,66%</b>
Araba/Álava	157.218	1.852	1,19%	2.927	1,90%
Gipuzkoa	323.524	-404	-0,12%	6.826	2,16%
Bizkaia	480.840	3.570	0,75%	11.782	2,51%
<b>PAÍS VASCO</b>	<b>961.582</b>	<b>5.018</b>	<b>0,52%</b>	<b>21.535</b>	<b>2,29%</b>
<b>LA RIOJA</b>	<b>130.352</b>	<b>2.209</b>	<b>1,72%</b>	<b>3.017</b>	<b>2,37%</b>
CEUTA	22.329	-131	-0,58%	707	3,27%
MELILLA	23.891	111	0,47%	612	2,63%
<b>TOTAL</b>	<b>19.323.451</b>	<b>3.224</b>	<b>0,02%</b>	<b>460.739</b>	<b>2,44%</b>