



Noviembre 2022

# AFILIACIÓN A LA SEGURIDAD SOCIAL

---



GOBIERNO  
DE ESPAÑA

MINISTERIO  
DE INCLUSIÓN, SEGURIDAD SOCIAL  
Y MIGRACIONES



## Total afiliados DESESTACIONALIZADOS Noviembre 2022

**20.319.146**

VARIACIÓN MENSUAL  
AJUSTADA: **78.695**

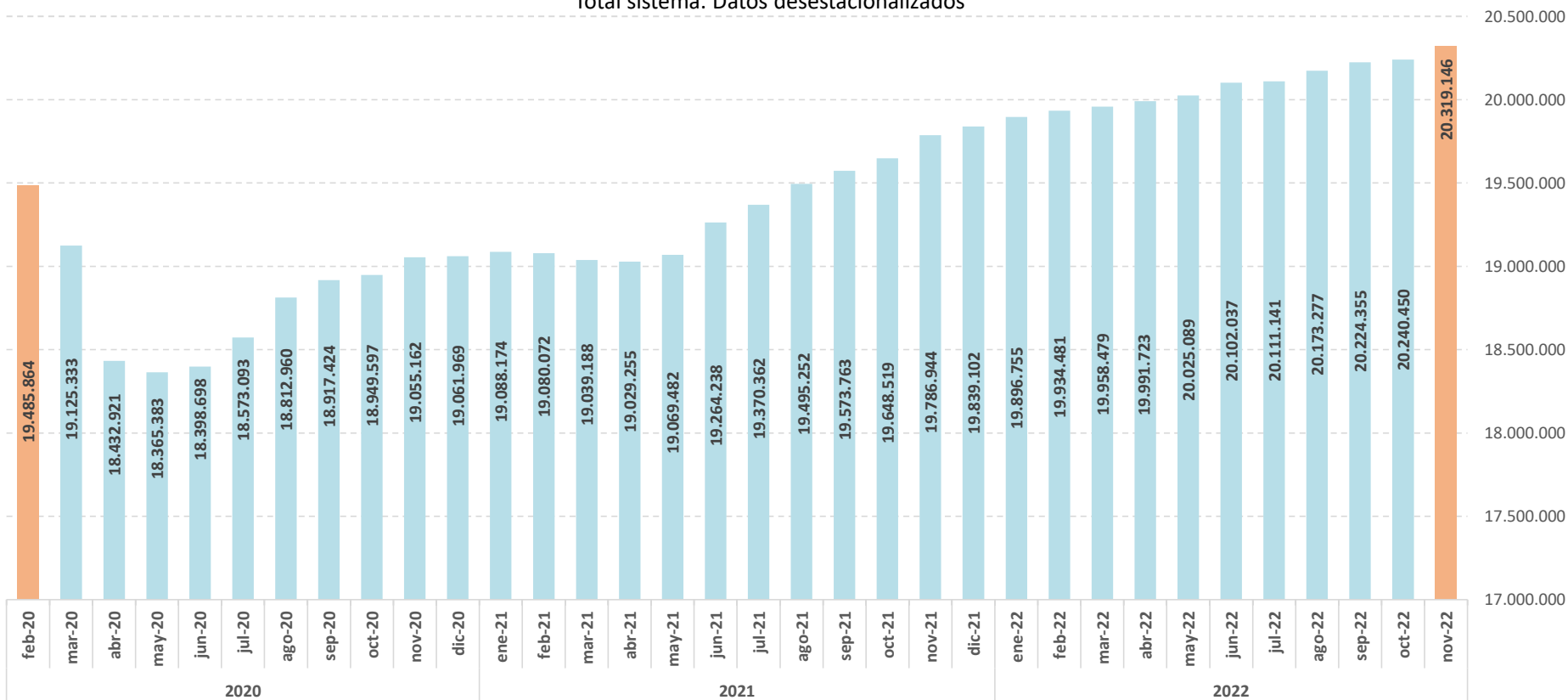


# El dinamismo del empleo se mantiene en noviembre. Se acumulan 19 meses consecutivos con aumentos de la afiliación en términos desestacionalizados



## Afiliación media mensual

Total sistema. Datos desestacionalizados

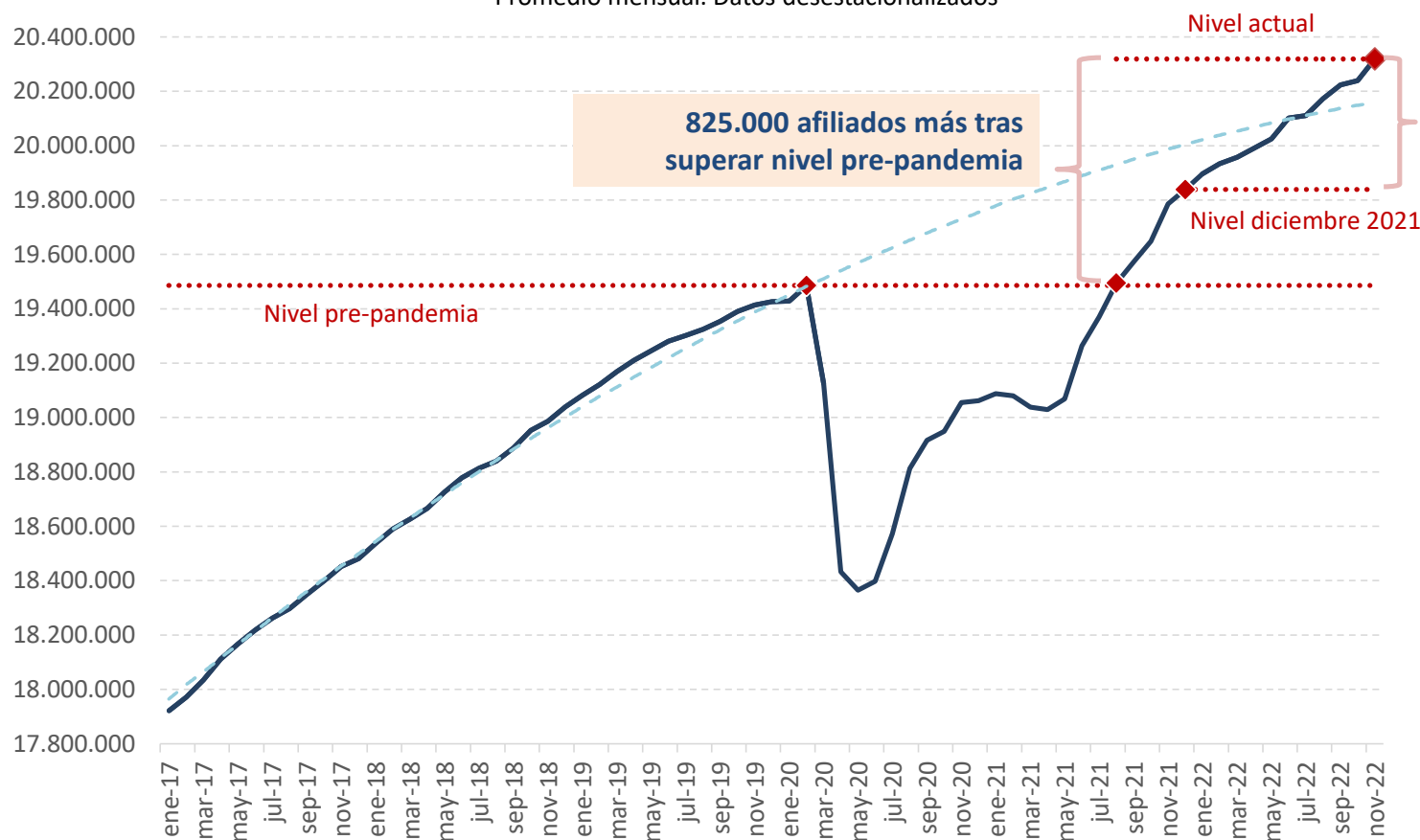


Desde que se recuperó el nivel de empleo previo a la pandemia, en agosto de 2021, se han registrado 825.000 afiliados más a la Seguridad Social



### Evolución de la afiliación

Promedio mensual. Datos desestacionalizados

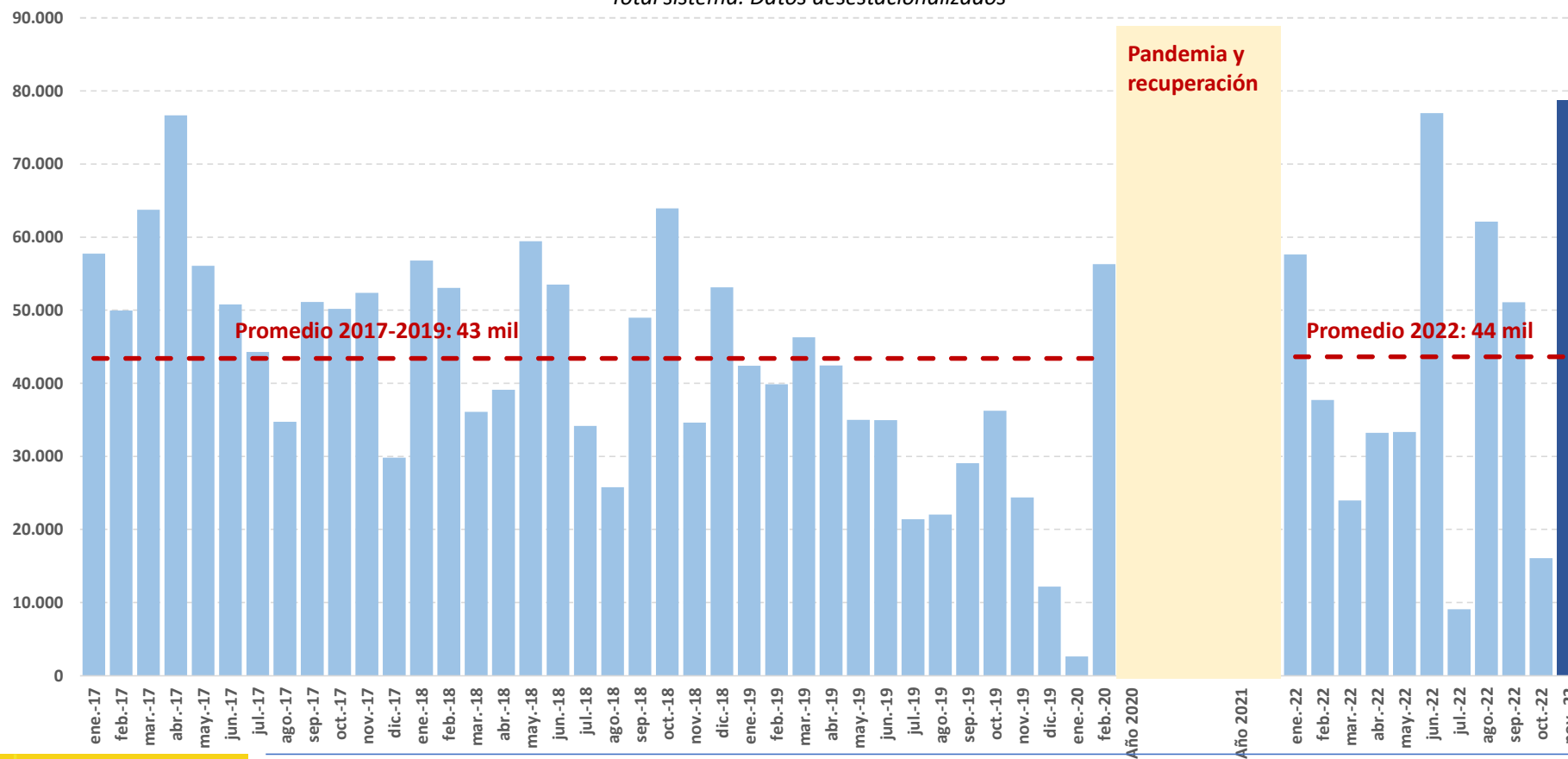


480.000 afiliados más en 2022

# Pese a un contexto de mayor incertidumbre, el promedio de los once primeros meses del año supera el nivel de 2017-19, años de gran crecimiento del empleo



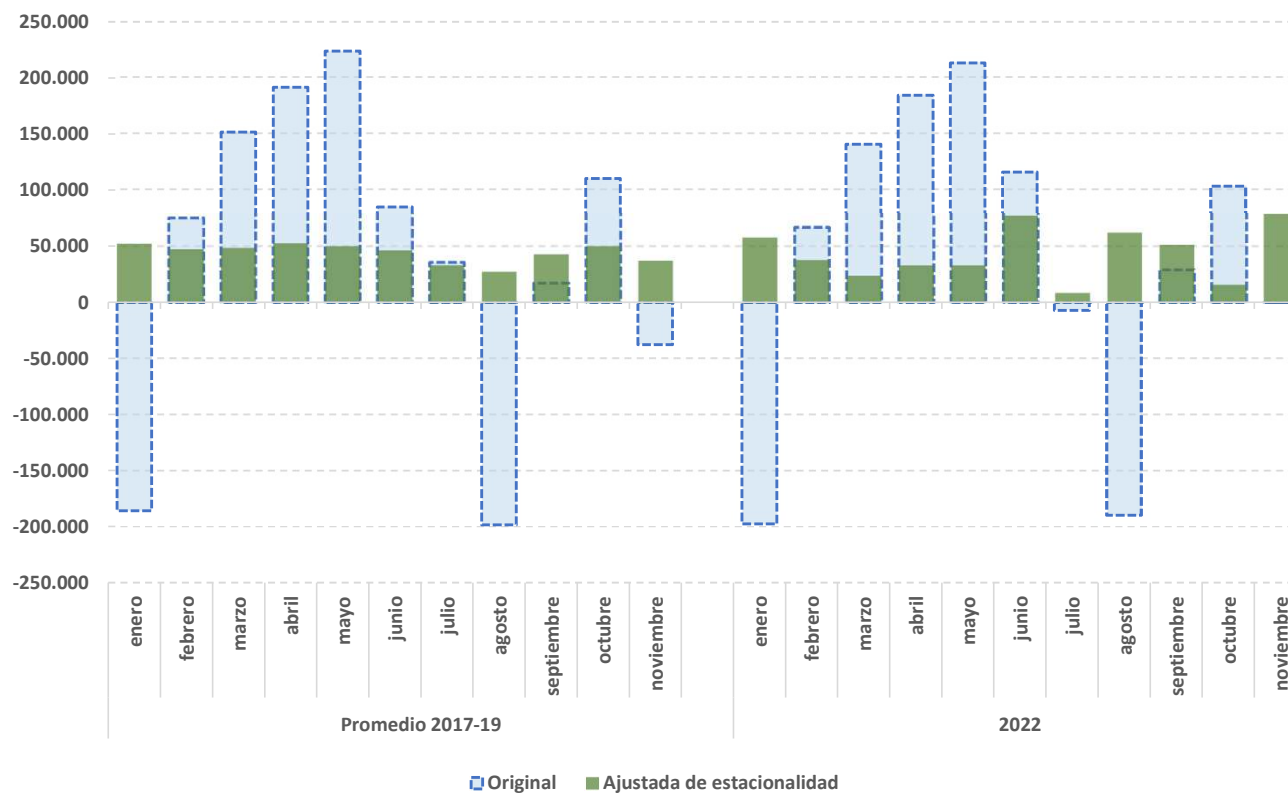
**Variación mensual de la afiliación**  
Total sistema. Datos desestacionalizados



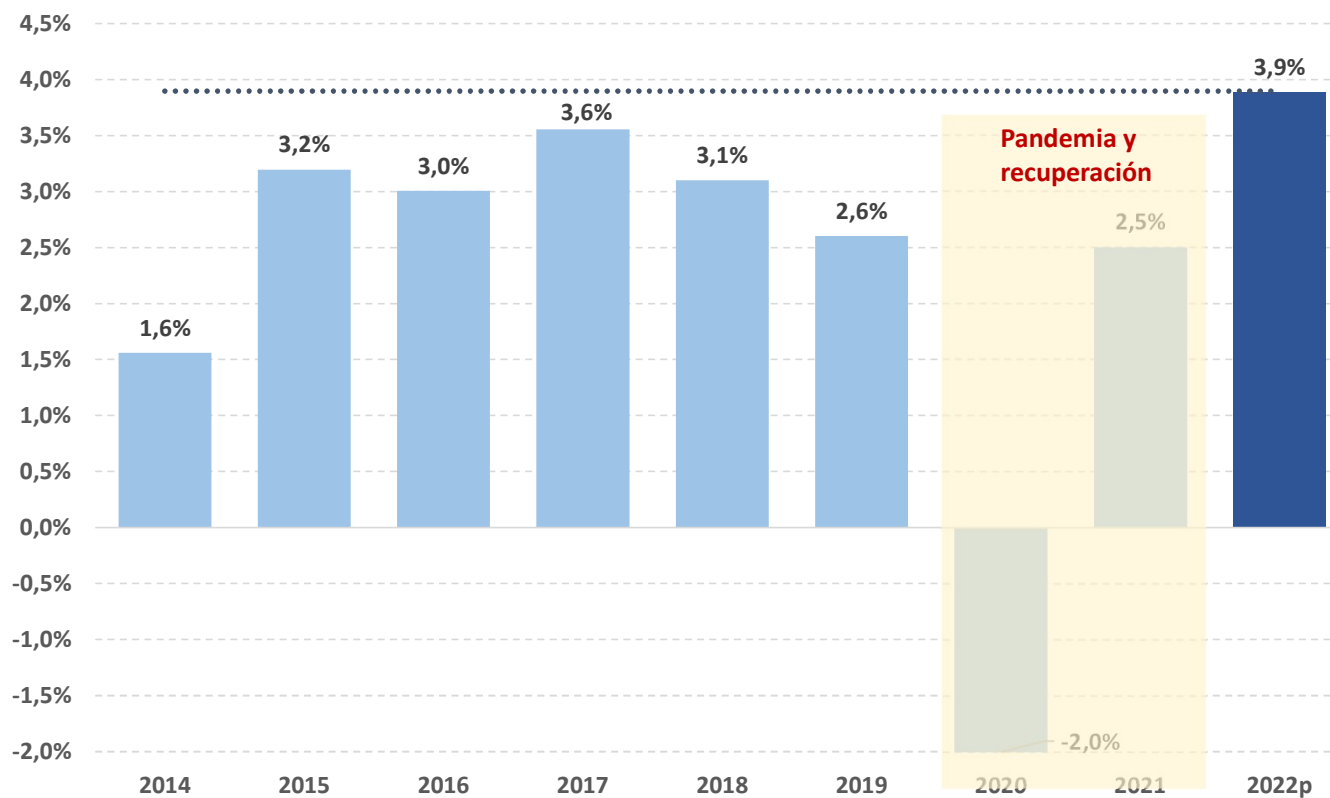
## El perfil estacional de la afiliación en 2022 es similar al del período 2017-2019, con noviembre manteniendo un comportamiento positivo



Variación mensual de la afiliación: series original y ajustada de estacionalidad  
*Total sistema*



## El crecimiento promedio del empleo se situará casi en el 4% en 2022, un aumento en máximos históricos



# La afiliación crece en todas las comunidades, con especial intensidad en la mitad sur



**Crecimiento en el empleo (%) por comunidad autónoma**  
*Serie desestacionalizada. Variación entre febrero 2020 y noviembre 2022*



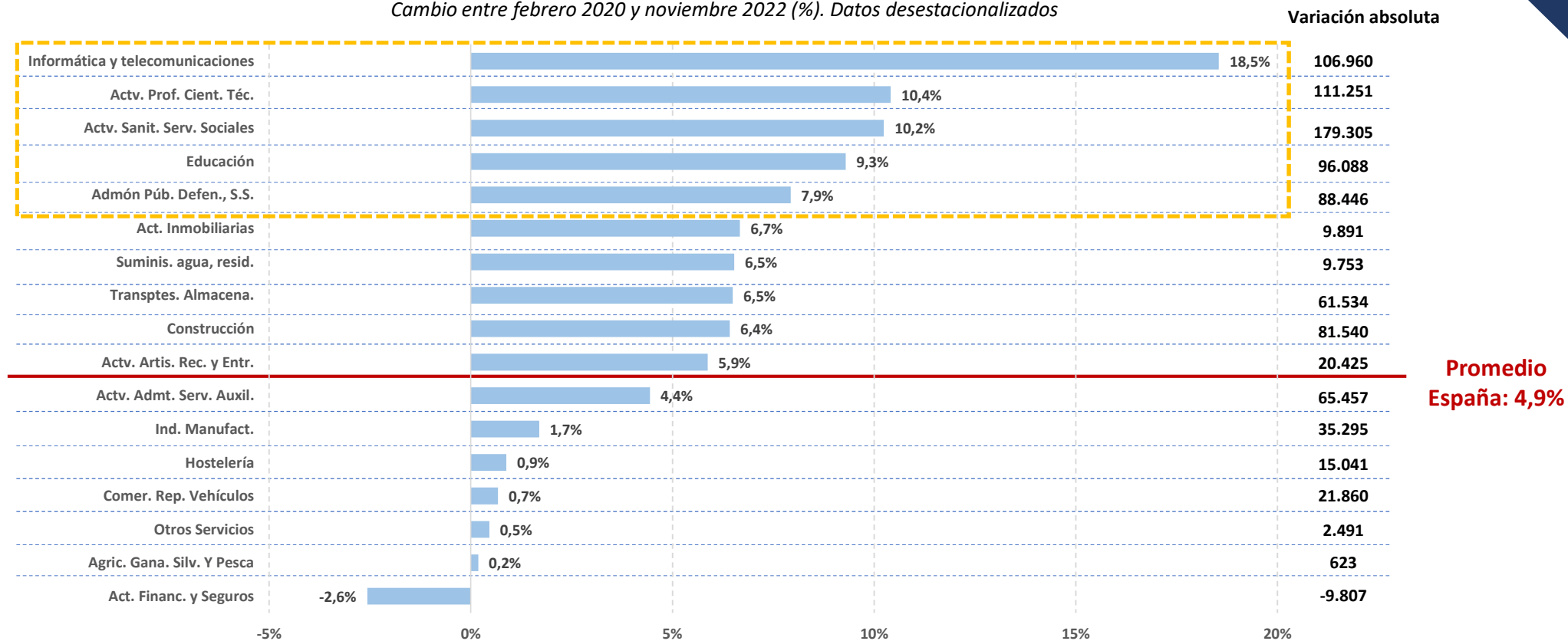


Prácticamente todos los sectores están por encima del nivel pre-pandemia y destacan actividades de alto valor añadido como Informática y telecomunicaciones



### Variación afiliación respecto a la situación pre-pandemia

Cambio entre febrero 2020 y noviembre 2022 (%). Datos desestacionalizados

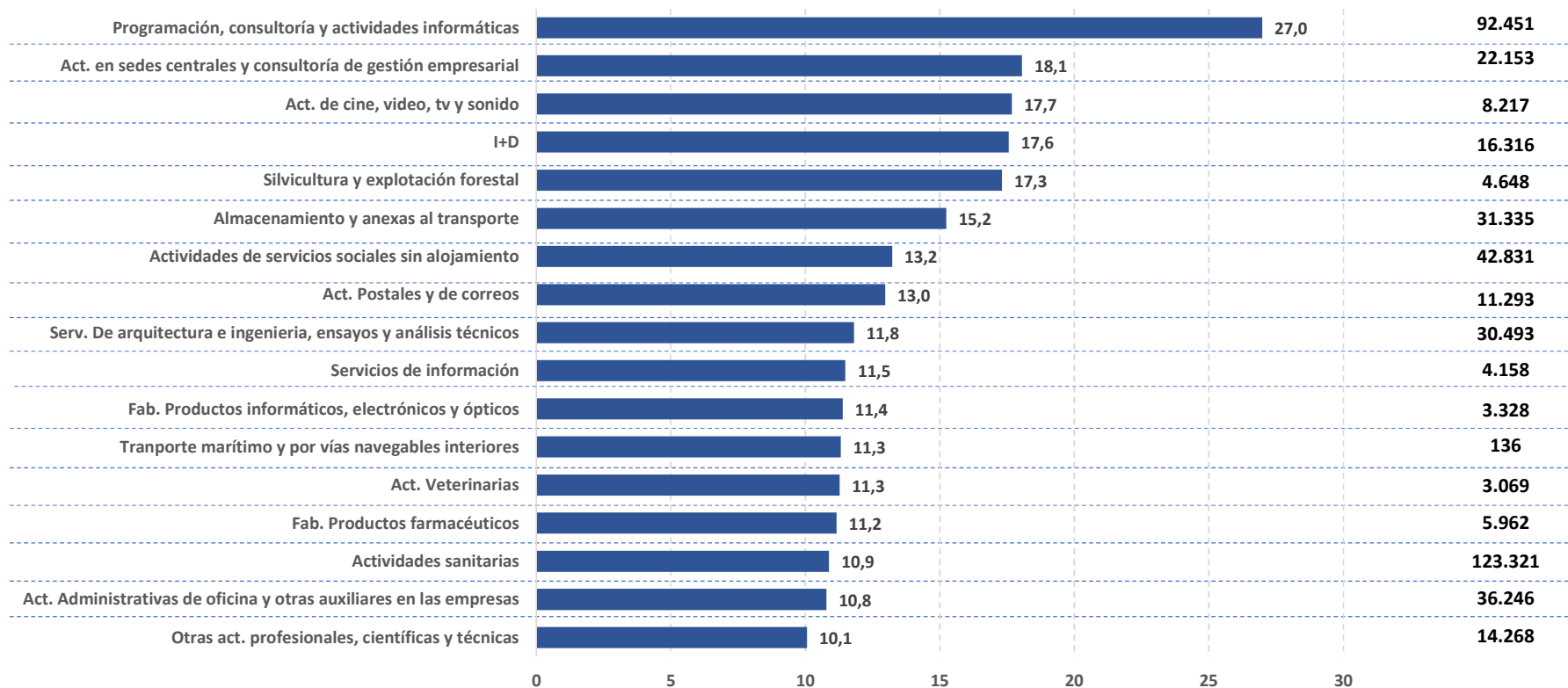


Las actividades que crecen más de un 10% desde el nivel pre-pandemia son, mayoritariamente, actividades de alta productividad



### Variación afiliación respecto a la situación pre-pandemia

Cambio entre febrero 2020 y noviembre 2022 (%). Datos desestacionalizados

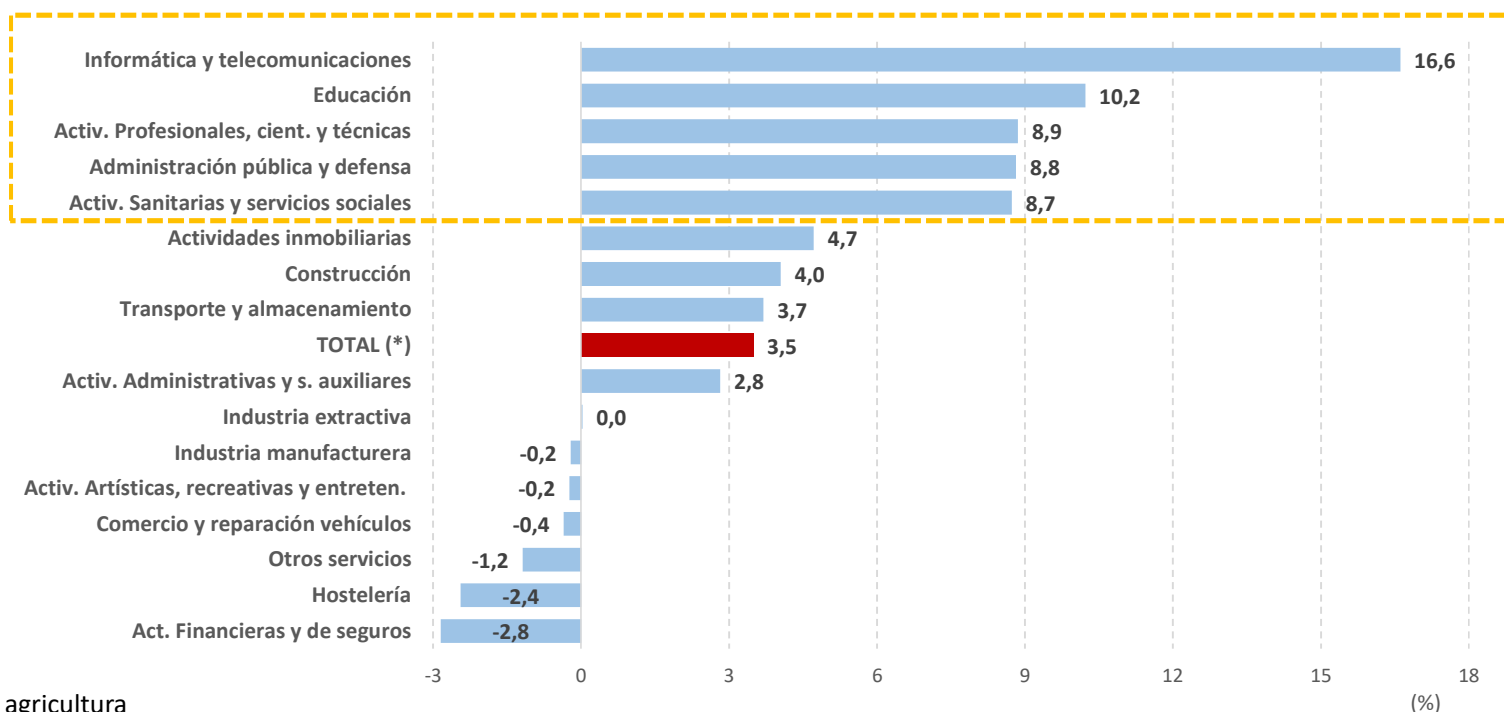


El empleo en términos de horas trabajadas también se sitúa muy por encima del nivel pre-pandemia en un gran número de sectores, especialmente en los de alta productividad



### Nº de horas trabajadas efectivas. Cambio respecto a la situación pre-pandemia

Variación entre 4º trimestre de 2019 y 2º trimestre de 2022. Datos desestacionalizados



(\*) Sin agricultura

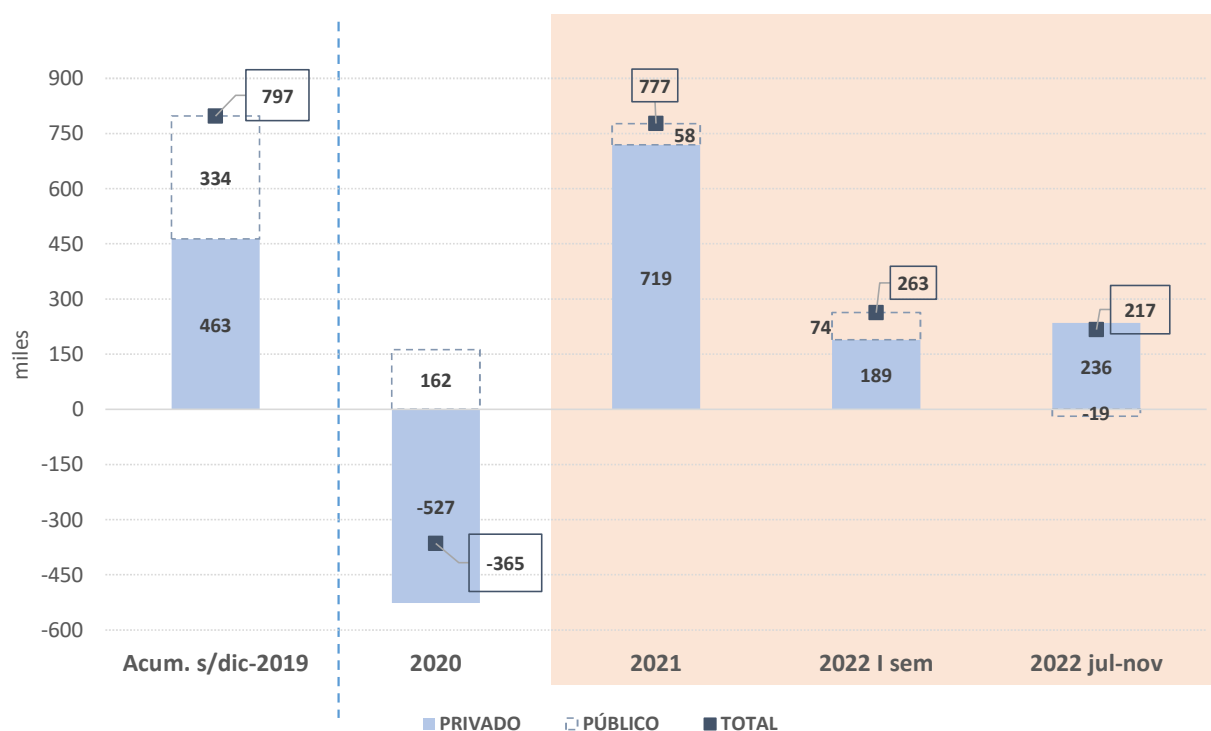
FUENTE: INE, MISSM

# La creación de empleo en el sector privado se ha intensificado en la segunda parte de 2022 en relación al primer semestre del año



## Variación de la afiliación respecto a la situación pre-pandemia

Variación anual; en 2022, variación en 1er semestre y en el período julio-noviembre.  
 Datos desestacionalizados. En miles de afiliaciones



En 2021-22, más del 90% de la creación de empleo corresponde al sector privado

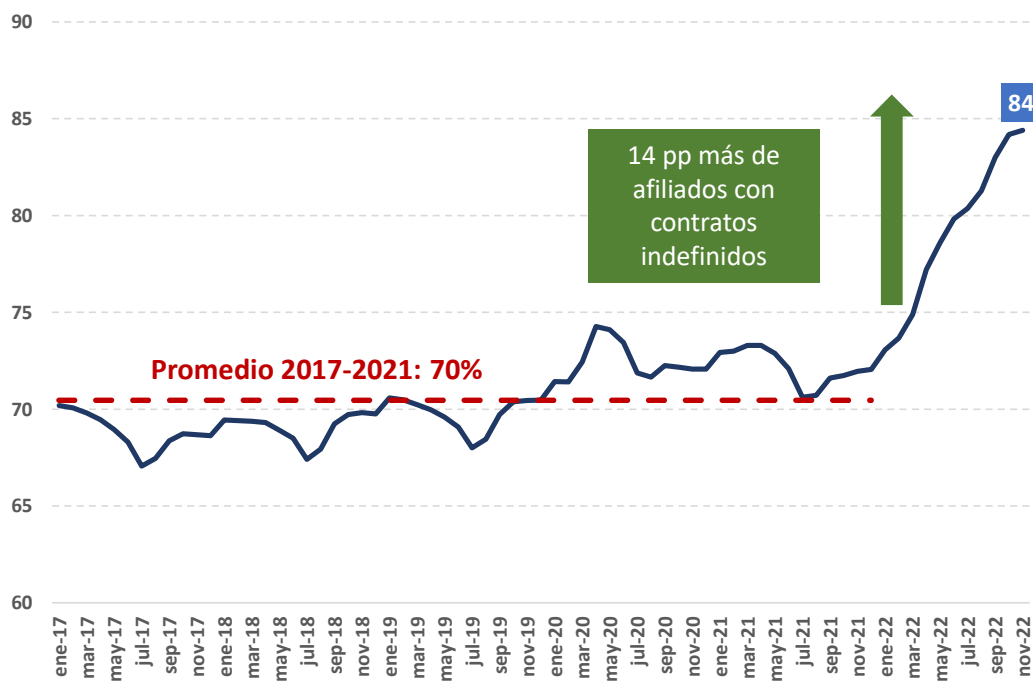
En jul-nov 2022 las afiliaciones del sector privado superan en 50 mil a las del 1er semestre

# Se acelera el desplazamiento hacia contratos indefinidos: 2,3 millones de afiliados con contratos estables en lo que va de año



Evolución del porcentaje de indefinidos y temporales  
Total edad

Porcentaje de indefinidos sobre el total de los contratos



Porcentaje de temporales en total edad



Este desplazamiento hacia los contratos indefinidos es aún más fuerte en los menores de 30 años: 3 de cada 4 tienen un contrato indefinido y ya son dos millones



### Evolución del porcentaje de indefinidos y temporales en los menores de 30 años

Porcentaje de indefinidos en jóvenes



Porcentaje de afiliados con contratos temporales en jóvenes



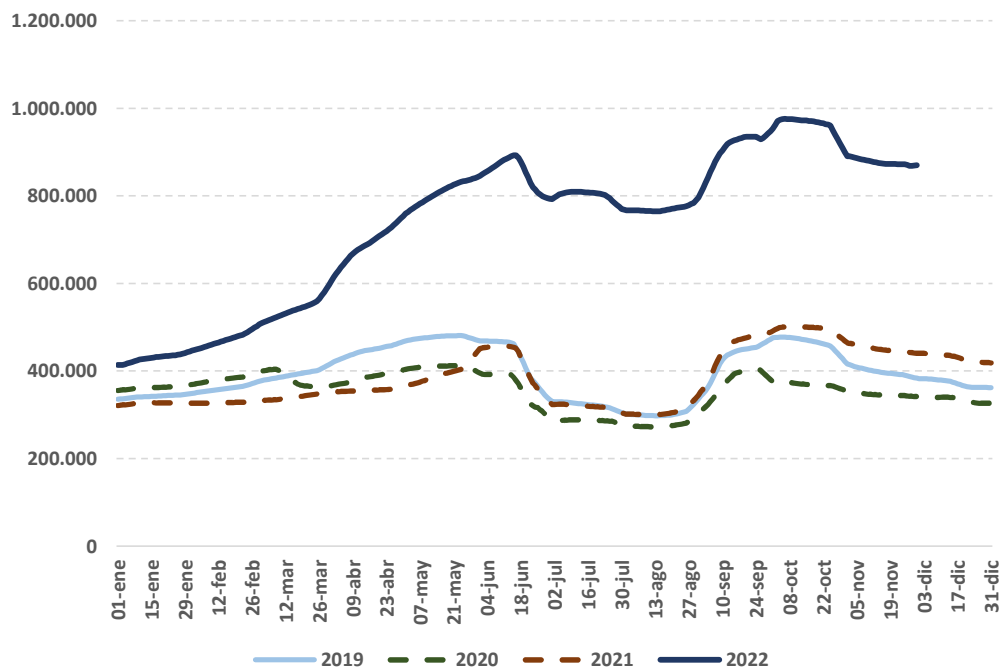
800.000 indefinidos jóvenes más en lo que va de año

# Las estadísticas de Seguridad Social reflejan fielmente la situación laboral de los fijos discontinuos a lo largo del año, incluido su patrón estacional que no se ha visto alterado



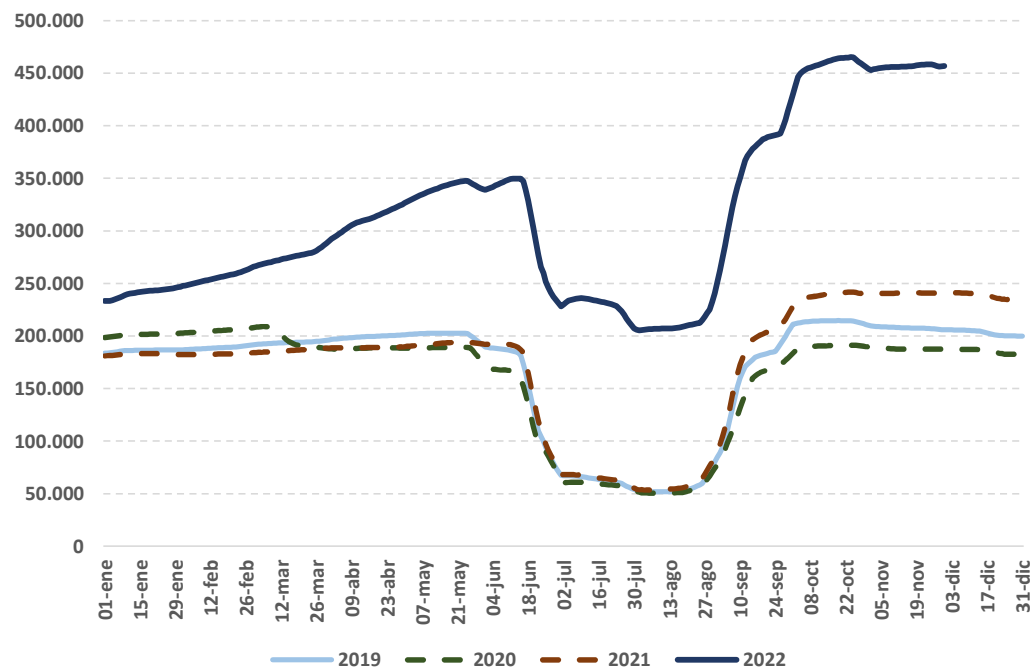
### Evolución de los fijos discontinuos total

Media móvil de 7 días.



### Evolución de los fijos discontinuos en tiempo parcial

Media móvil de 7 días.



Los fijos discontinuos representan menos de un 7% del total de afiliados con contratos indefinidos

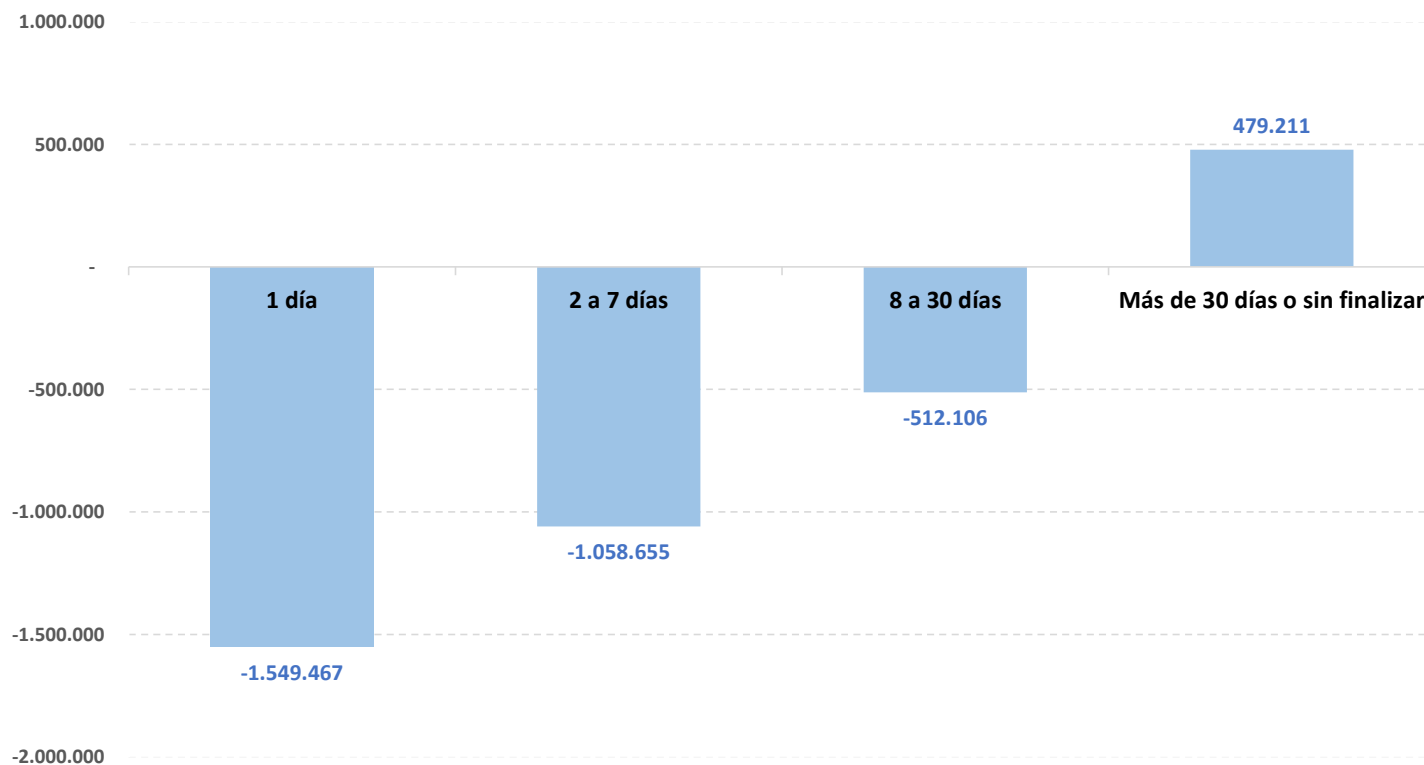
El patrón estacional en verano se debe principalmente a educación (fin de curso)

## Mayor estabilidad y duración de los contratos: se reducen en más de 3 millones los contratos de menos de 30 días, mientras aumentan los contratos de más duración



### Cambio en el número de contratos firmados desde enero hasta noviembre de cada año

Variación respecto al periodo 2019, por duración del contrato

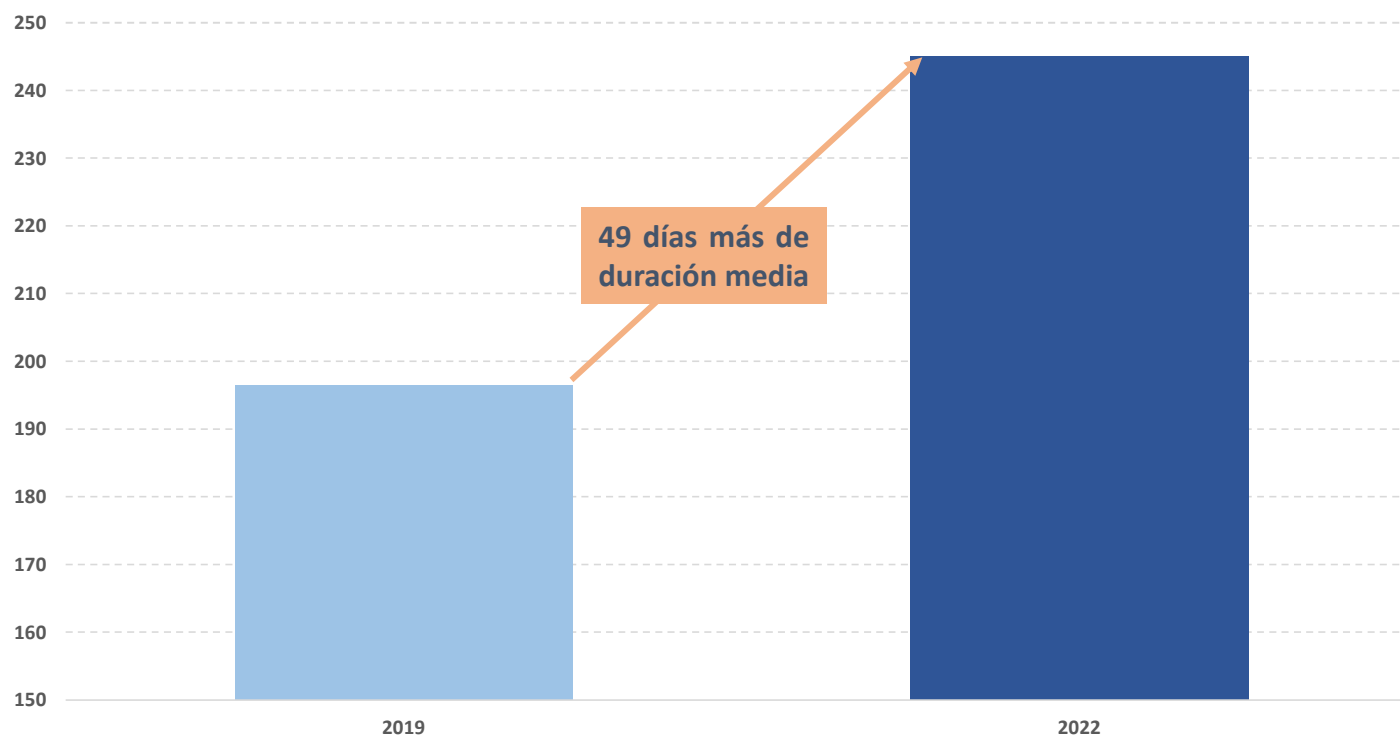




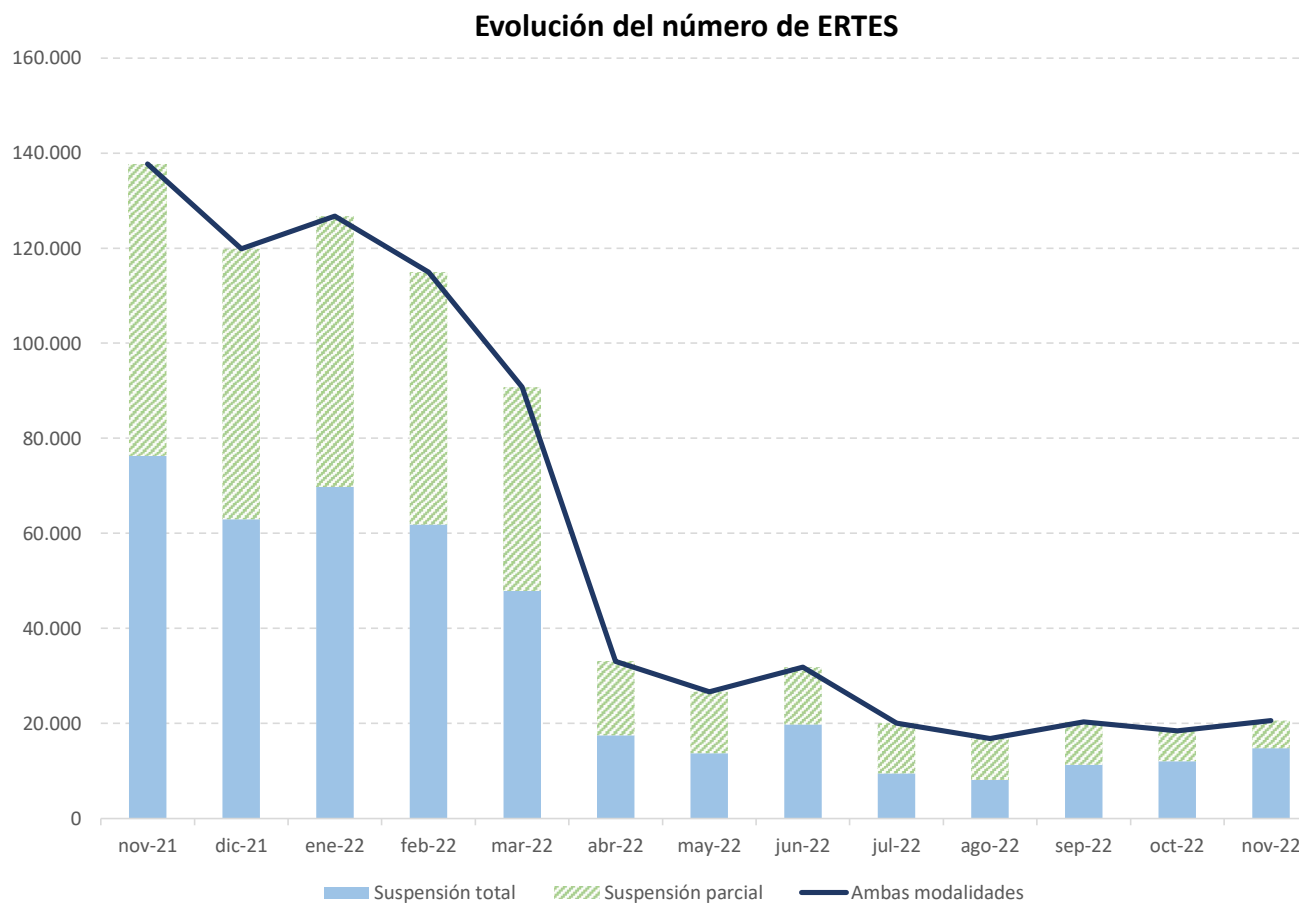
## La duración media de los contratos ha crecido en un 24% respecto a 2019



**Duración media del total de los contratos que han tenido baja entre enero y octubre**  
*En número de días*



## El número de trabajadores en ERTE continúa estable en niveles mínimos



## Conclusiones

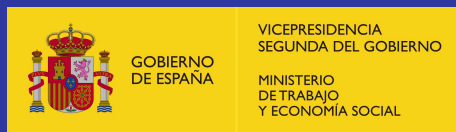


**El empleo mantiene su dinamismo en noviembre, con 79.000 afiliados más en términos desestacionalizados, lo que supone 19 meses seguidos con incremento.**

**El crecimiento promedio del empleo estará cerca del 4% en 2022, en máximos de los últimos años**

**Desde que se alcanzó el nivel previo a la pandemia, en agosto de 2021, hay 825.000 empleos más, de los cuales casi 500.000 creados este año**

**Continúa mejorando la calidad del empleo: el porcentaje de indefinidos se sitúa en el 84%. Ya hay dos millones de jóvenes con contrato indefinido**



# Datos de paro registrado y afiliación a la Seguridad Social

Noviembre 2022