



Septiembre 2021

AFILIACIÓN A LA SEGURIDAD SOCIAL



GOBIERNO
DE ESPAÑA

MINISTERIO
DE INCLUSIÓN, SEGURIDAD SOCIAL
Y MIGRACIONES



Total afiliados desestacionalizados Septiembre 2021

19.559.689

VARIACIÓN MENSUAL AJUSTADA:  **82.184**



GOBIERNO
DE ESPAÑA

MINISTERIO
DE INCLUSIÓN, SEGURIDAD SOCIAL
Y MIGRACIONES

Secretaría de Estado de la Seguridad Social y Pensiones



Septiembre mantiene un fuerte crecimiento en la afiliación y es el quinto mes consecutivo con incrementos de ocupados



GOBIERNO DE ESPAÑA

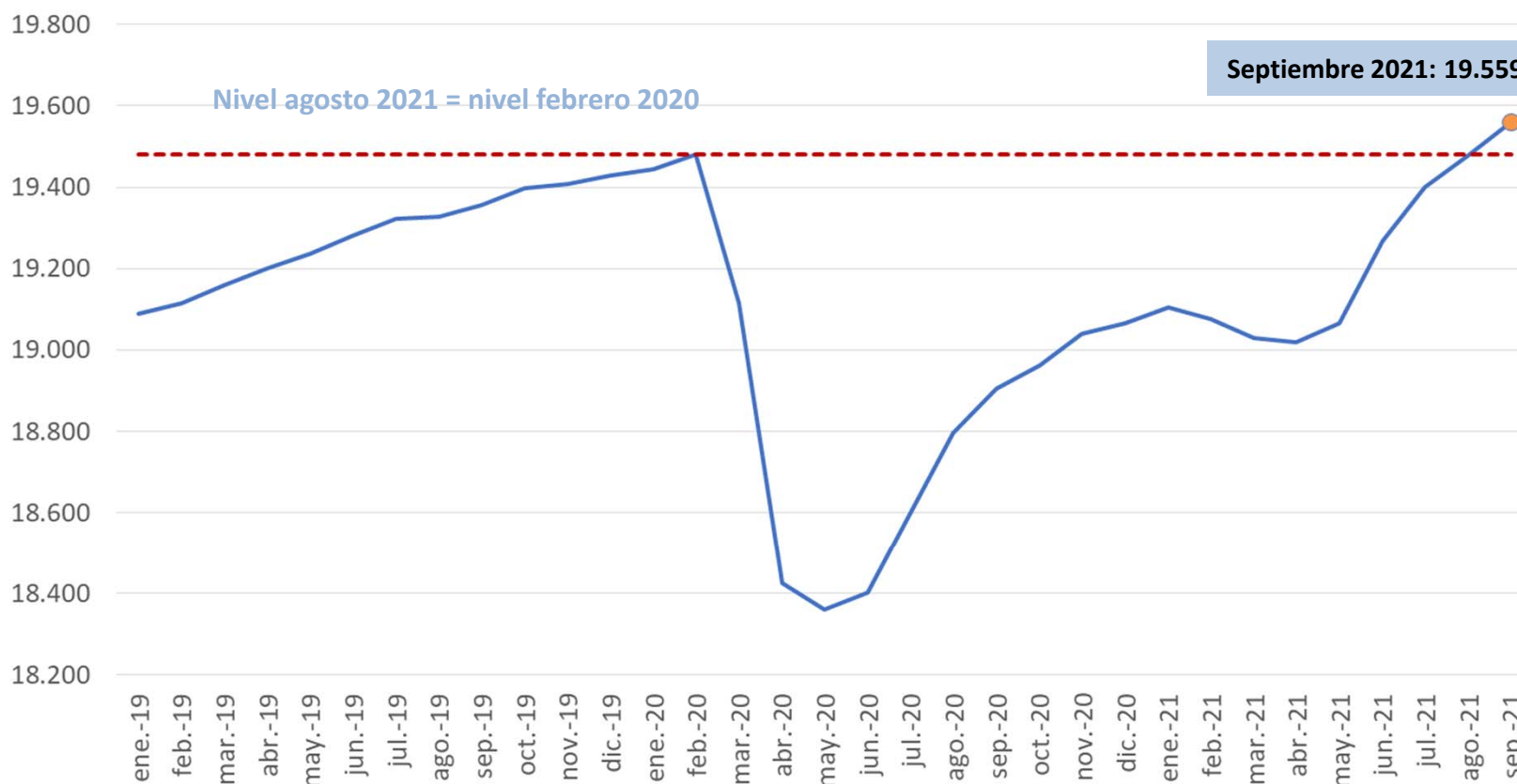
MINISTERIO DE INCLUSIÓN, SEGURIDAD SOCIAL Y MIGRACIONES

Secretaría de Estado de la Seguridad Social y Pensiones

Se supera en 80.000 afiliados el nivel previo a la pandemia y se alcanza la cifra más elevada de la serie



Afiliados a la Seguridad Social. Total sistema
Promedio mensual. Serie desestacionalizada. En miles de personas



Septiembre 2021: 19.559

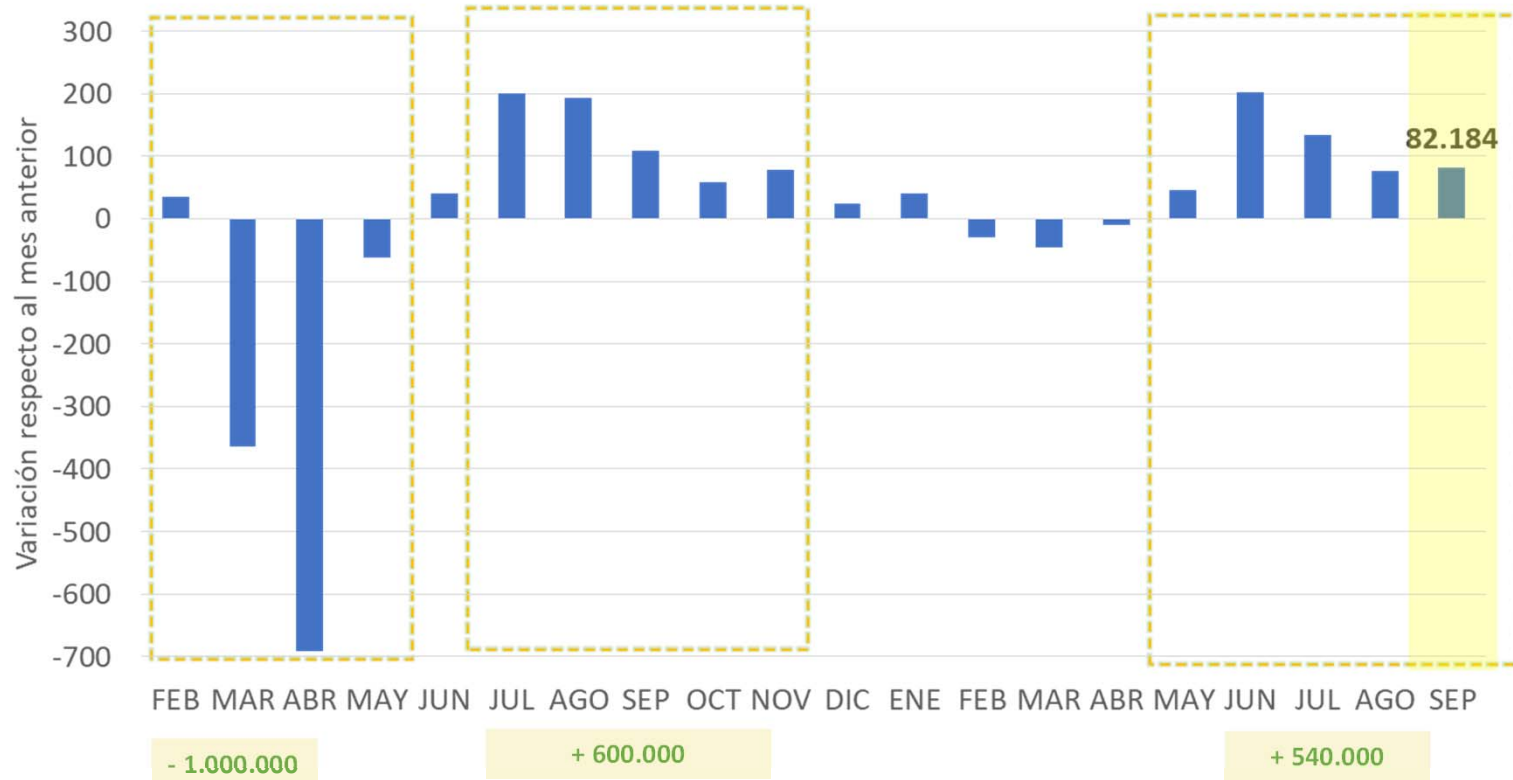
Nivel agosto 2021 = nivel febrero 2020

El empleo sigue creciendo en septiembre por quinto mes consecutivo y suma 540.000 ocupados desde mayo



Afiliados en Septiembre. Total

Previsión de la media mensual (con datos hasta 30 Sept). Serie desestacionalizada

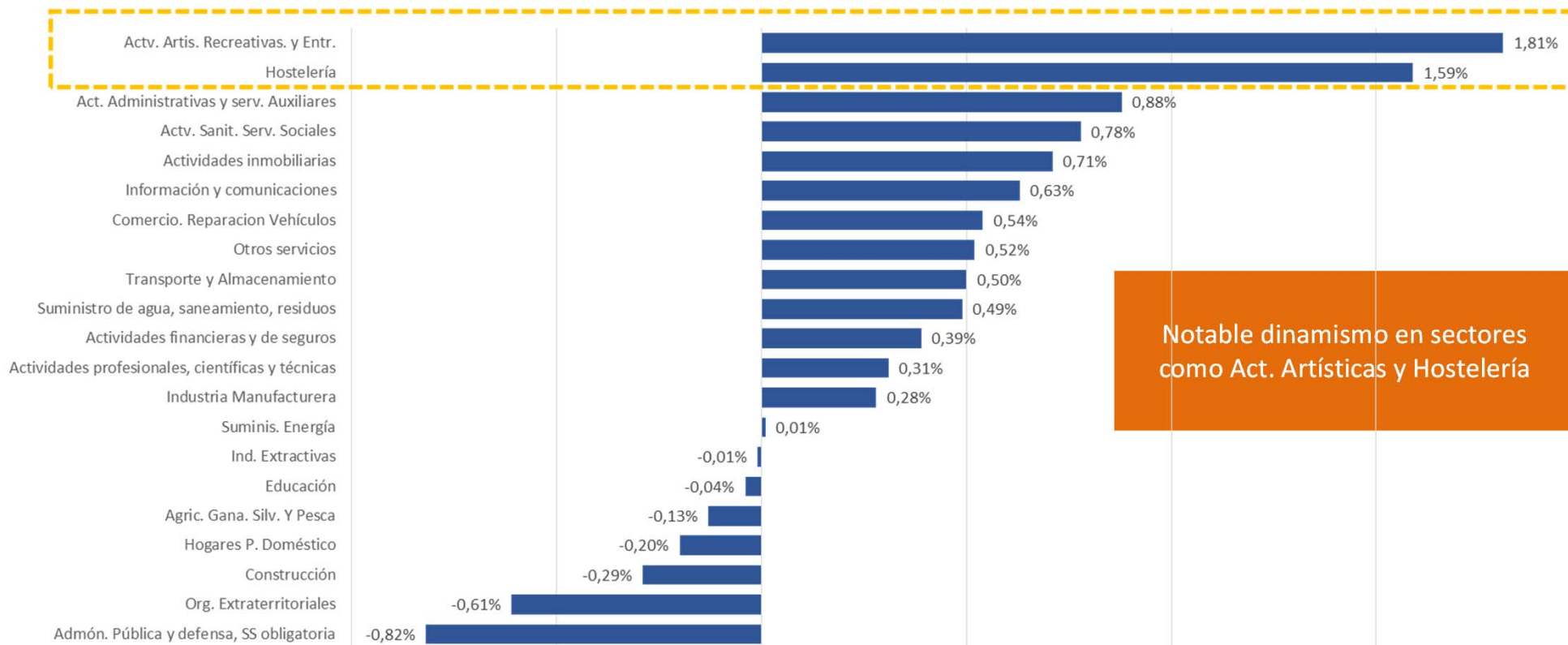


Los sectores que estaban sometidos a restricciones siguen liderando el aumento de afiliación



Evolución del número de afiliados por sectores en Septiembre

En porcentaje sobre agosto. Series desestacionalizadas



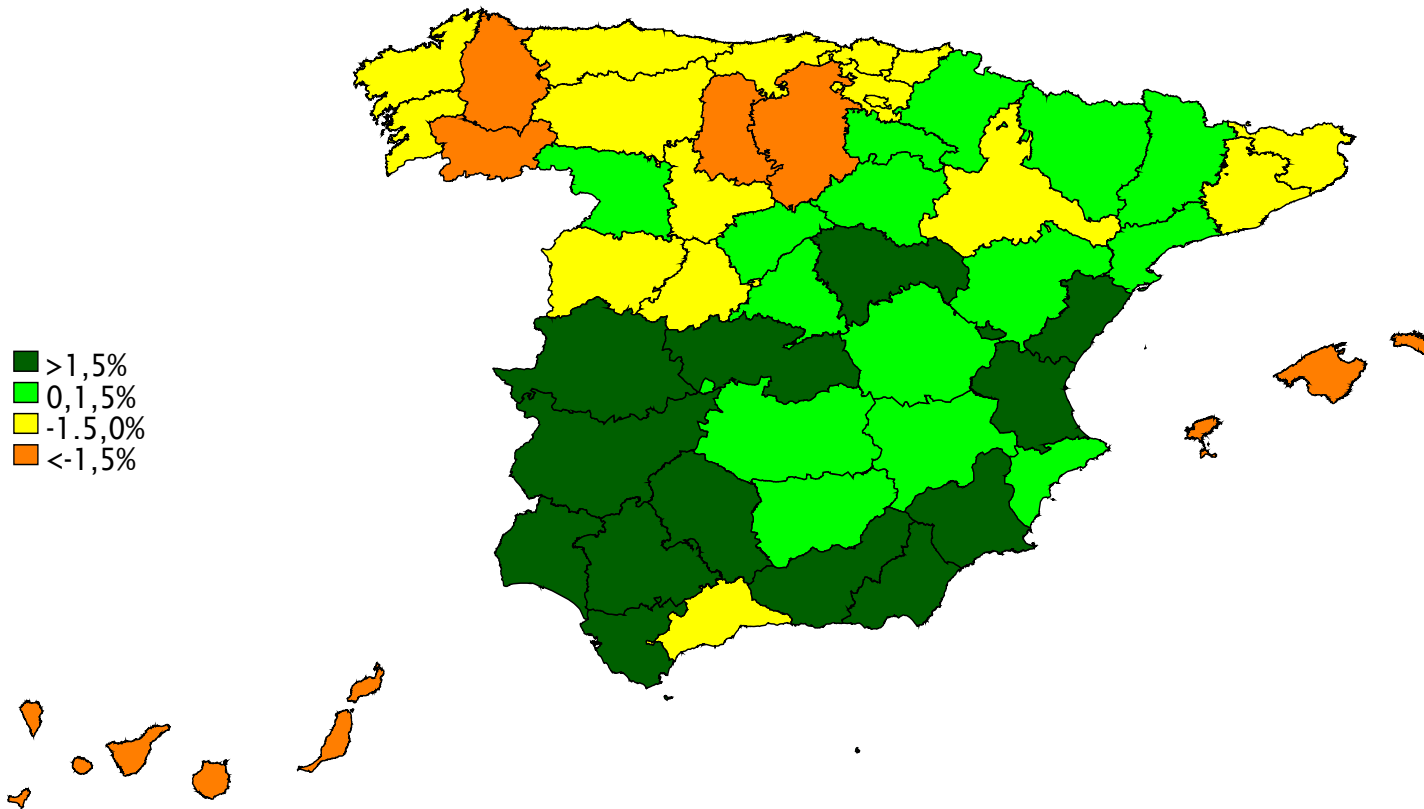
Notable dinamismo en sectores como Act. Artísticas y Hostelería



La mayor parte de las provincias tienen un nivel de empleo por encima del que tenían antes de la pandemia

Evolución del número de afiliados por provincia

Cambio entre febrero 2020 y septiembre 2021 (en %). Datos desestacionalizados



El patrón de crecimiento del empleo es similar al registrado a un septiembre antes de la pandemia



Evolución intermensual media en 2021 y 2019 de actividades económicas que más varían del R. General

Septiembre 2021 - Agosto 2021



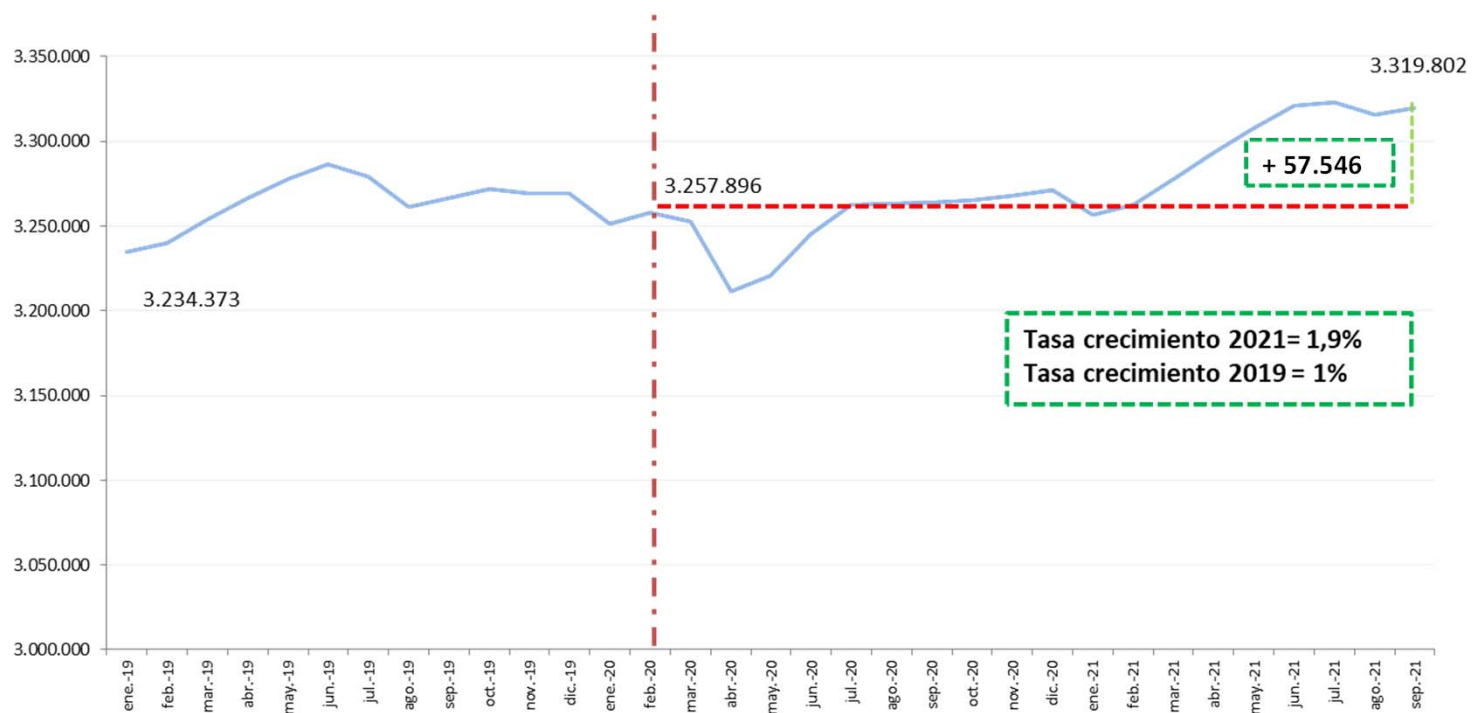
Septiembre 2019 - Agosto 2019



La afiliación de los trabajadores autónomos sigue creciendo. En septiembre, más de 220.000 estuvieron protegidos por prestaciones extraordinarias por la pandemia



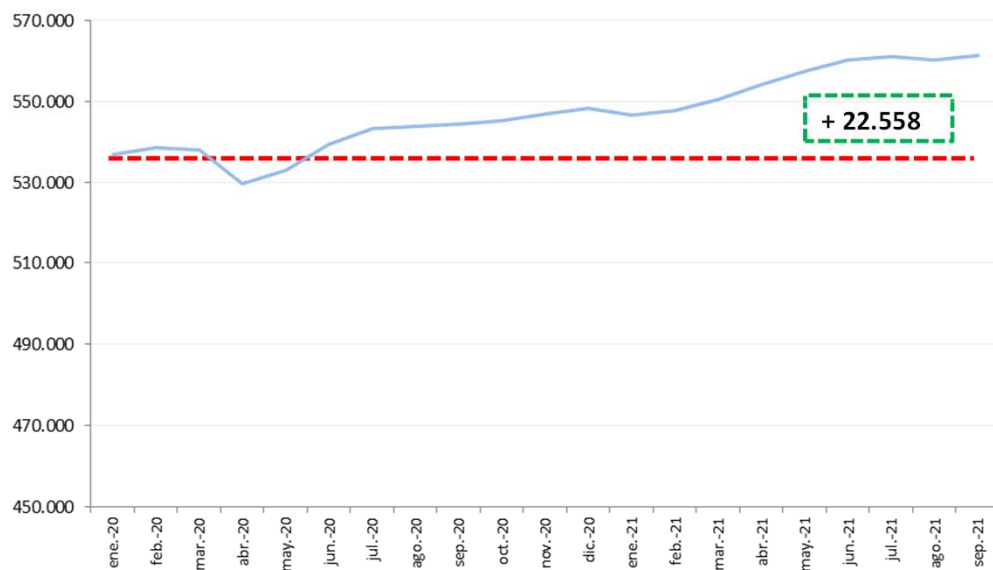
Afiliados a la Seguridad Social. Régimen RETA.
En miles de personas



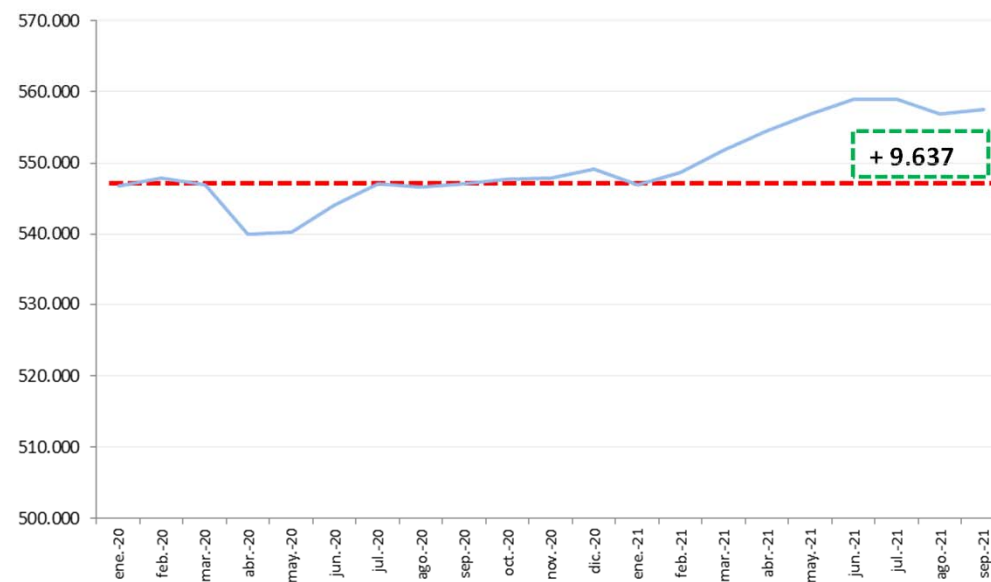
En algunas comunidades la recuperación del trabajo por cuenta propia ha resultado especialmente fuerte



ANDALUCÍA
Afiliados RETA



CATALUÑA
Afiliados RETA



GOBIERNO DE ESPAÑA

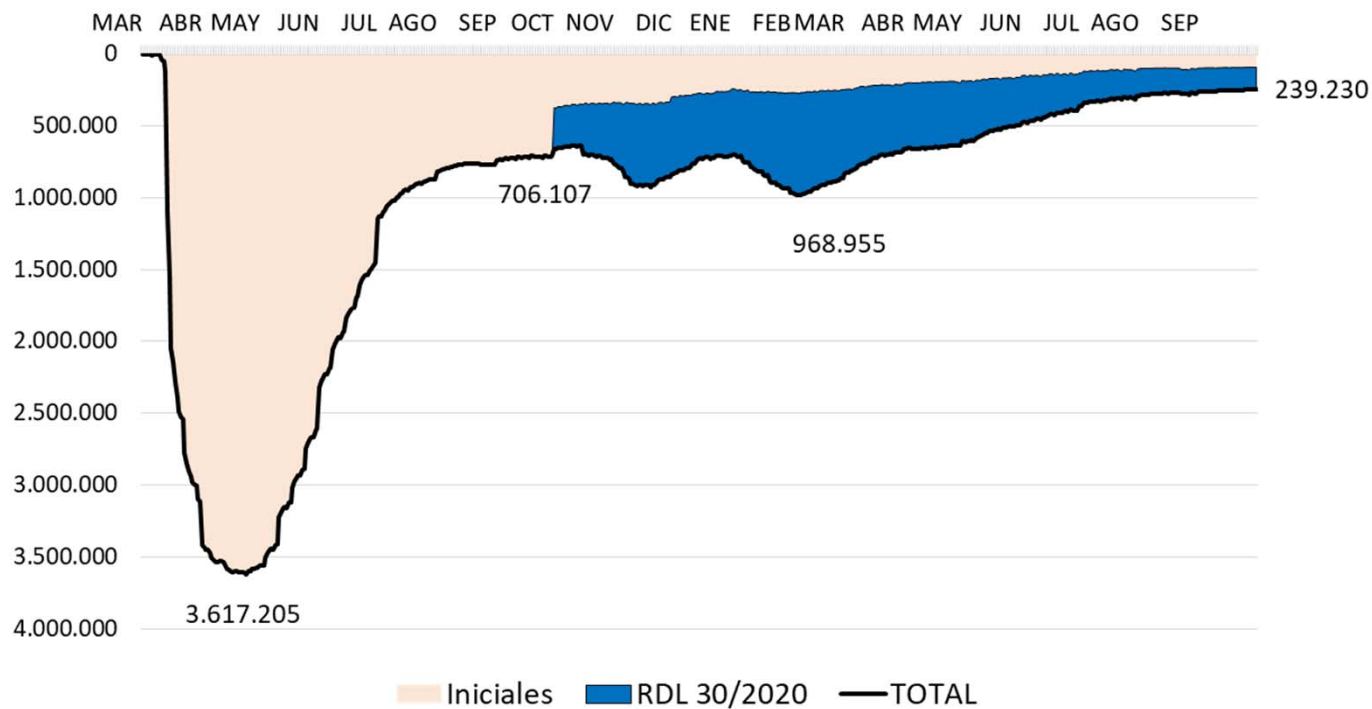
MINISTERIO DE INCLUSIÓN, SEGURIDAD SOCIAL Y MIGRACIONES

Secretaría de Estado de la Seguridad Social y Pensiones

Los trabajadores en ERTE ya suponen únicamente el 1,6% de los afiliados. Se han activado el 93% de los empleos que estuvieron protegidos



Trabajadores en ERTE desde el inicio de la pandemia



GOBIERNO DE ESPAÑA

MINISTERIO DE INCLUSIÓN, SEGURIDAD SOCIAL Y MIGRACIONES

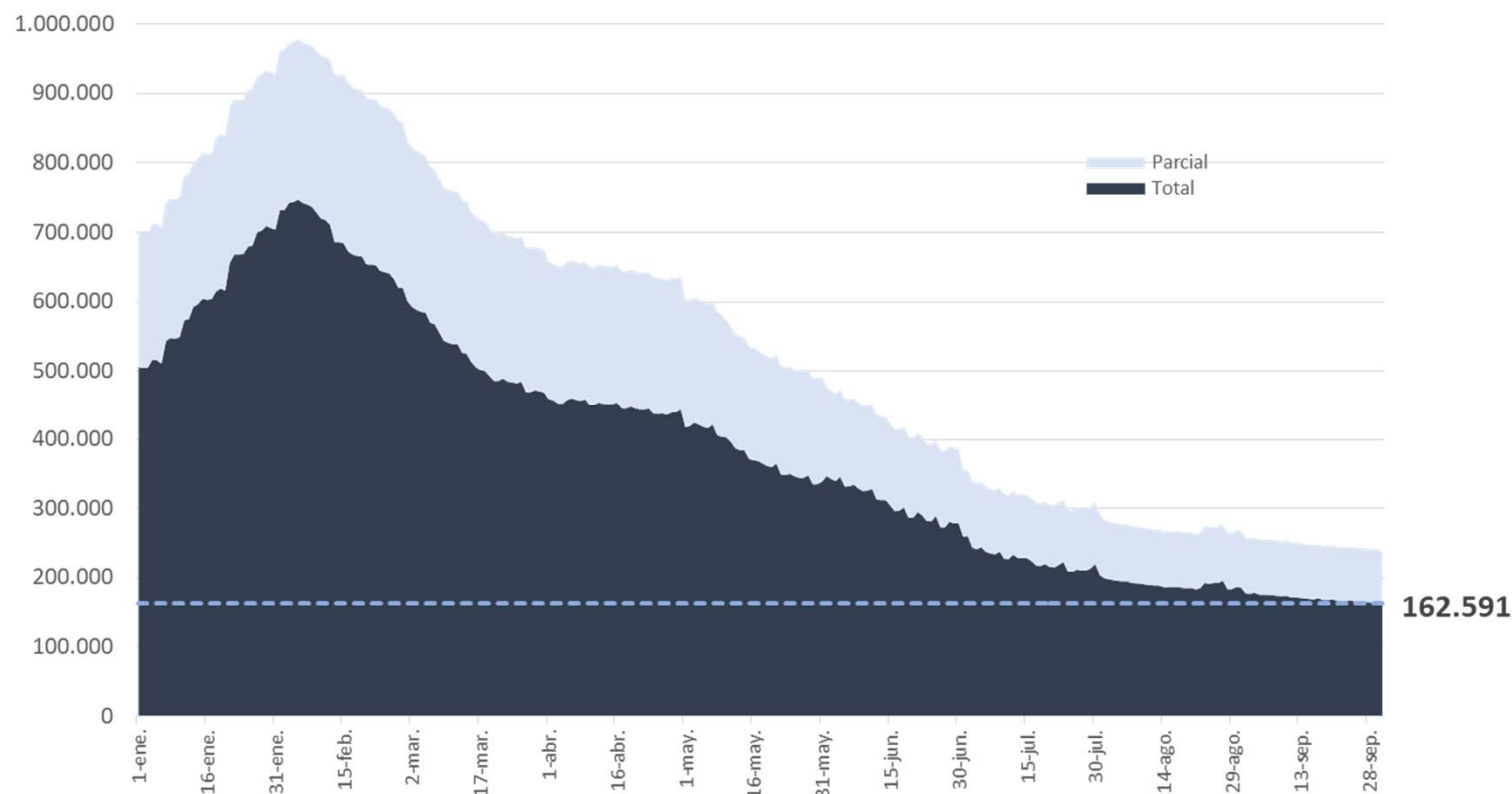
Secretaría de Estado de la Seguridad Social y Pensiones

Los ERTE con suspensión total marcan un nuevo mínimo por debajo de 163.000 trabajadores, mientras que 76.000 están en suspensión parcial



Evolución de trabajadores en ERTE por tipo de suspensión

Por fecha de alta



GOBIERNO DE ESPAÑA

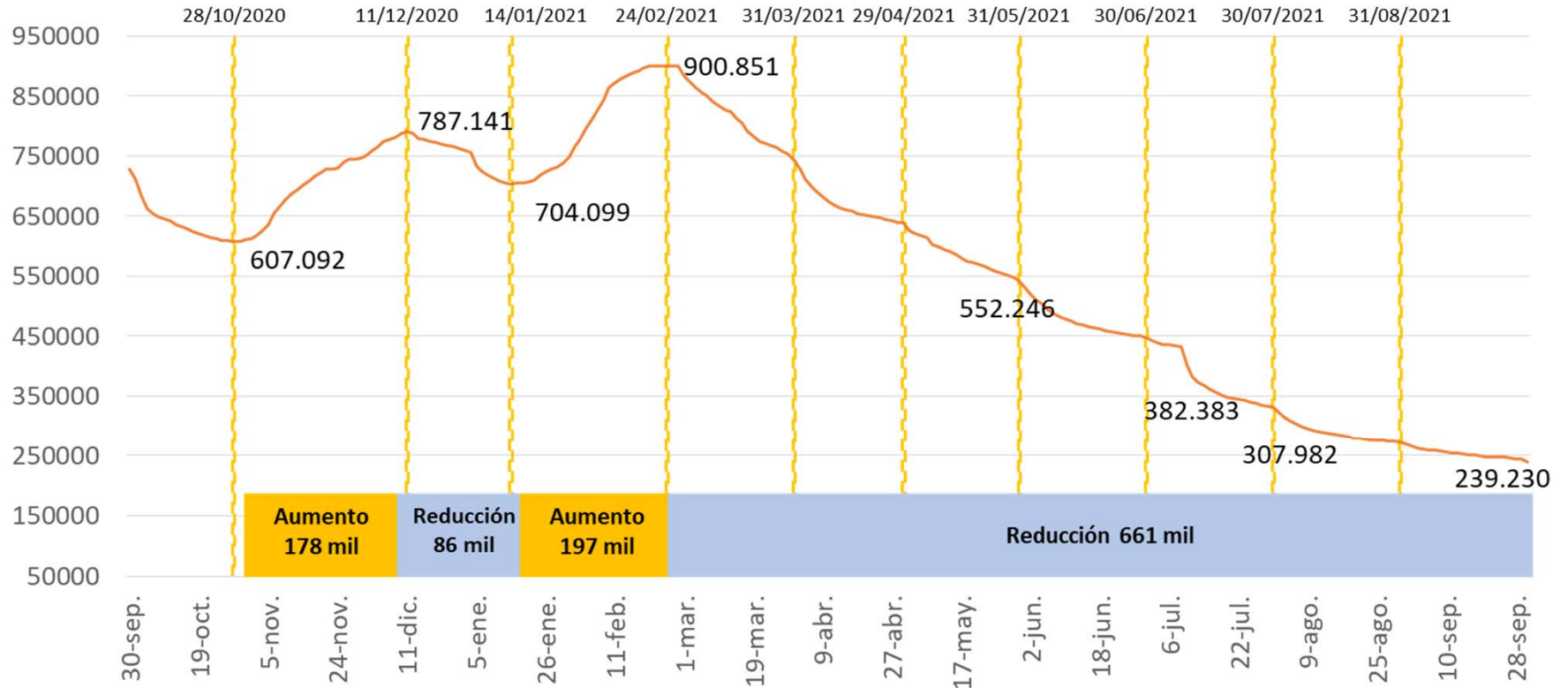
MINISTERIO DE INCLUSIÓN, SEGURIDAD SOCIAL Y MIGRACIONES

Secretaría de Estado de la Seguridad Social y Pensiones

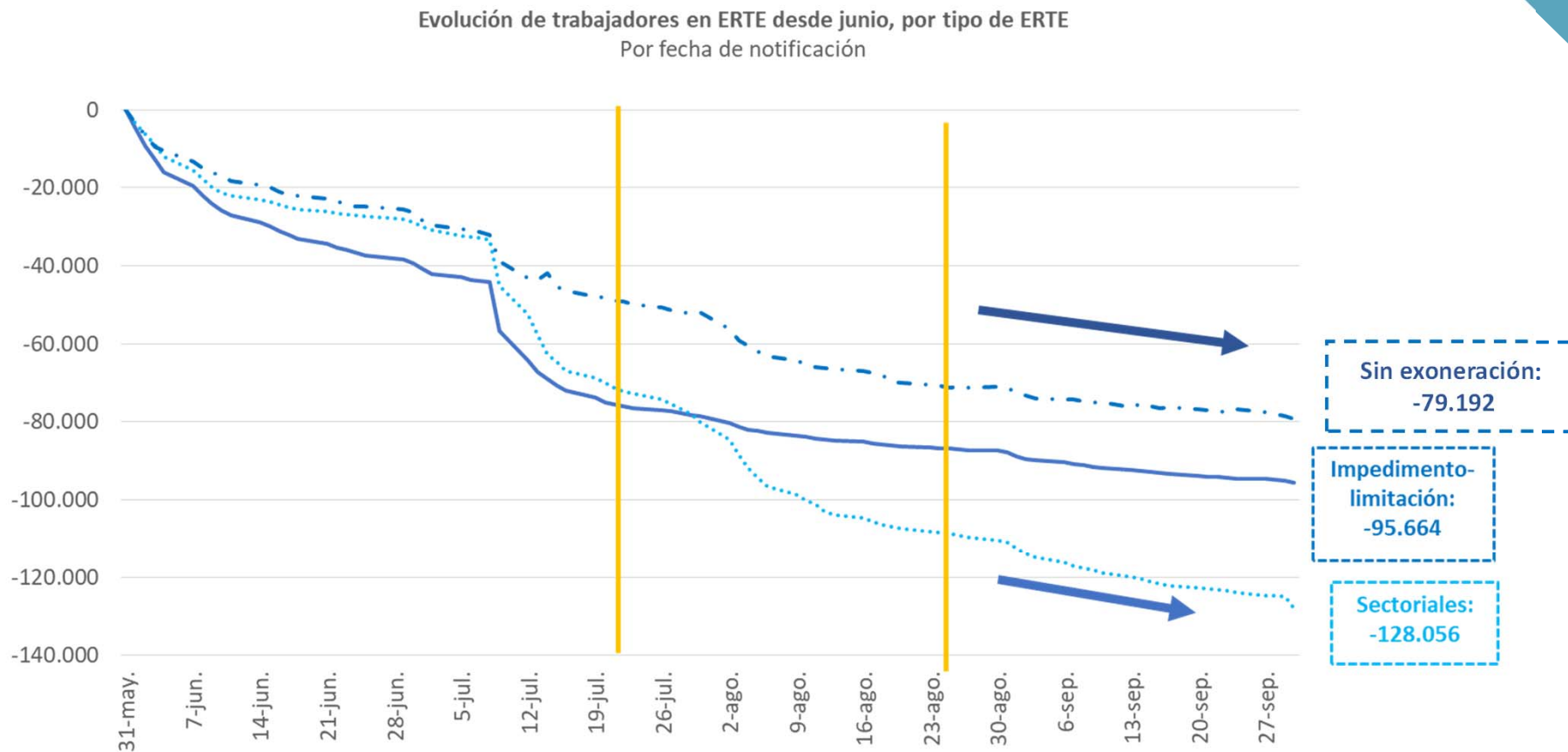
El descenso de los trabajadores en ERTE ha sido de 32.960 personas durante el mes de septiembre



Evolución de trabajadores en ERTEs totales desde fin de septiembre
Por fecha de notificación



Por modalidad, las reducciones en septiembre se concentran en los ERTE sectoriales. La nueva extensión pone el foco en la formación de estos trabajadores

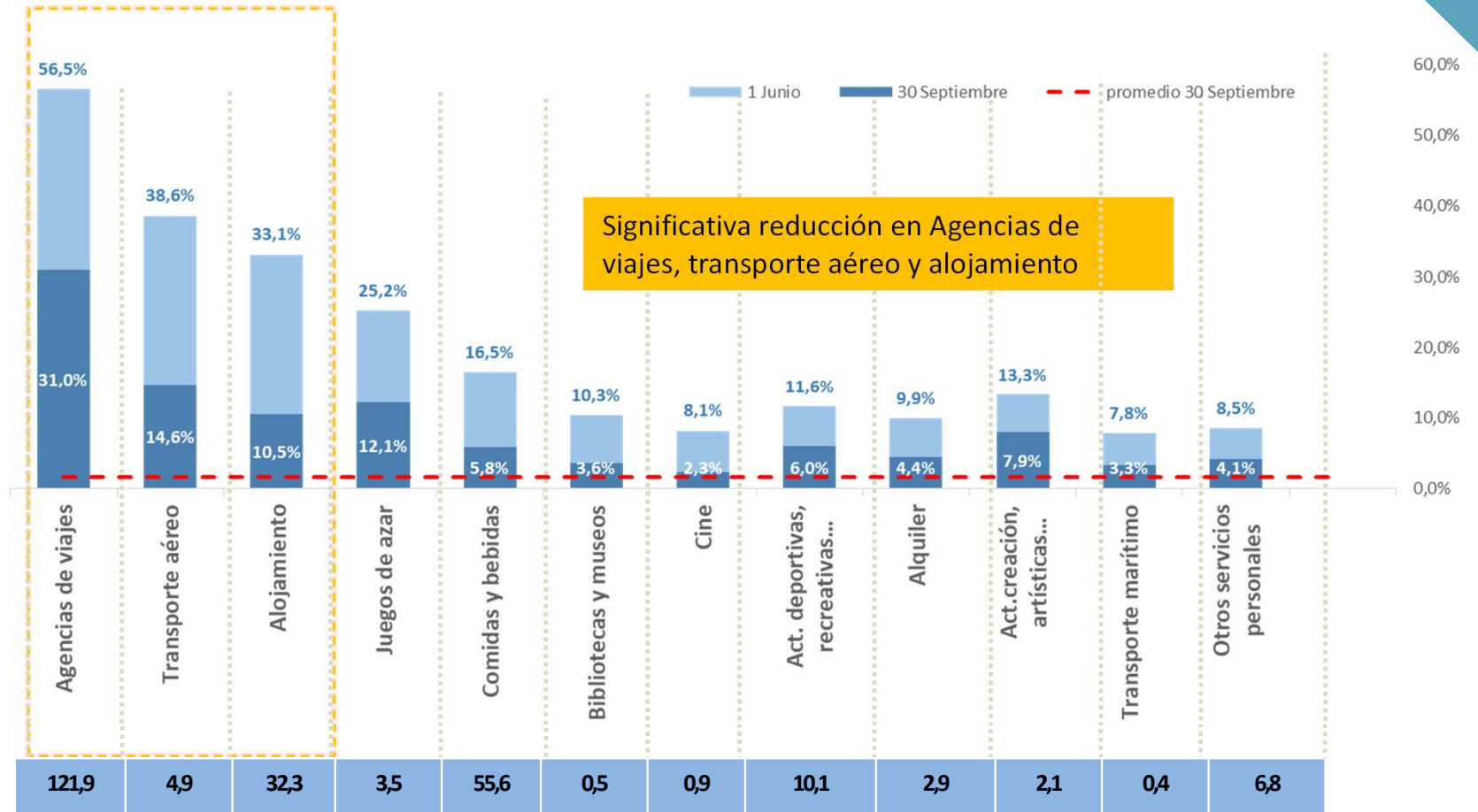


Secretaría de Estado de la Seguridad Social y Pensiones

Lo sectores más vinculados al turismo lideran la reducción desde junio



Evolución de trabajadores en ERTE por sectores
En porcentaje de afiliados al régimen general. Por fecha de notificación



Significativa reducción en Agencias de viajes, transporte aéreo y alojamiento

ERTE actuales
En miles

121,9	4,9	32,3	3,5	55,6	0,5	0,9	10,1	2,9	2,1	0,4	6,8
-------	-----	------	-----	------	-----	-----	------	-----	-----	-----	-----

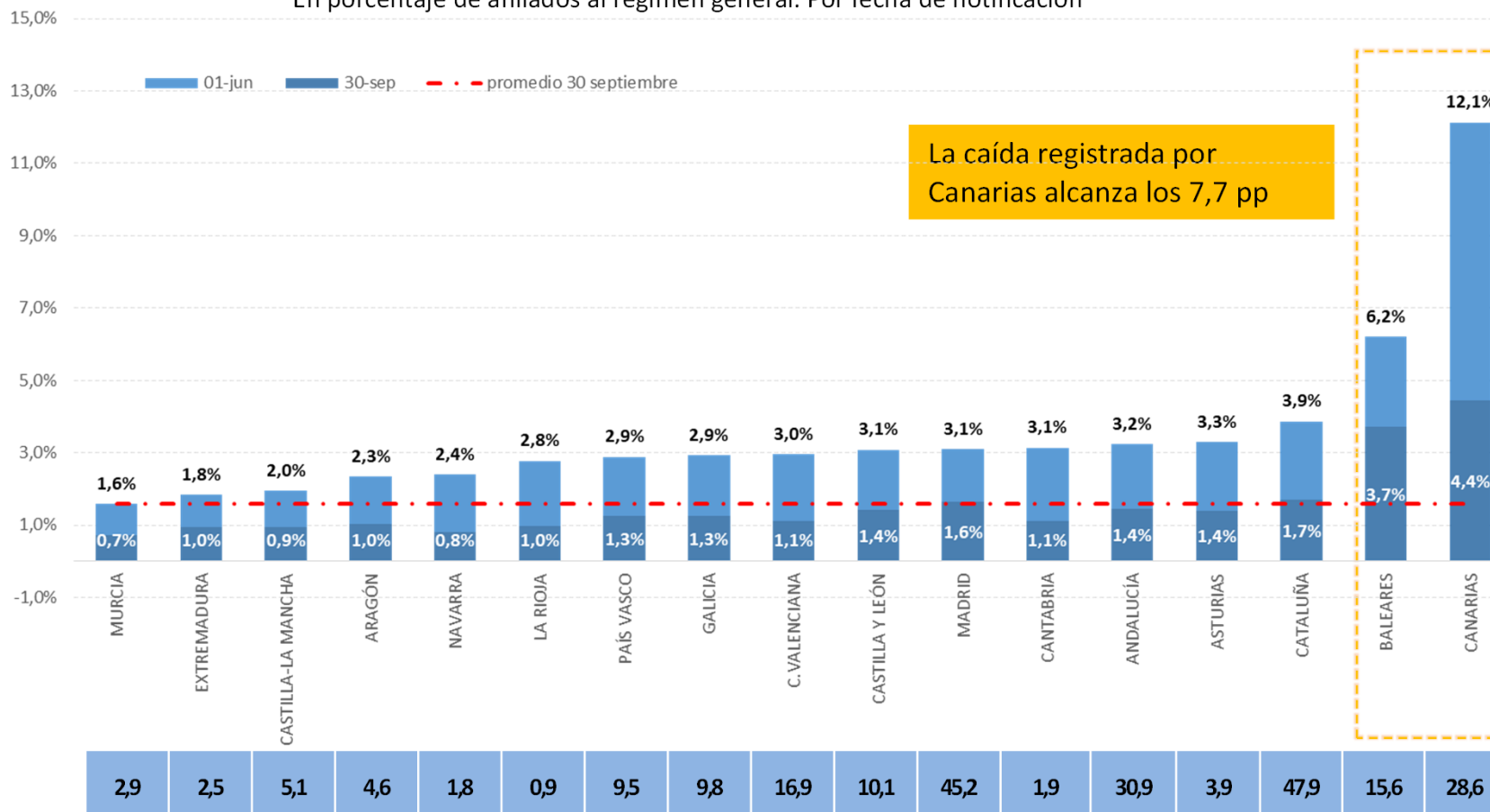
Secretaría de Estado de la Seguridad Social y Pensiones

Por CCAA, la reducción de ERTE ha sido especialmente significativa en Baleares y Canarias



Evolución de trabajadores en ERTE por CCAA

En porcentaje de afiliados al régimen general. Por fecha de notificación



ERTE actuales
En miles

29	25	5,1	4,6	1,8	0,9	9,5	9,8	16,9	10,1	45,2	1,9	30,9	3,9	47,9	15,6	28,6
----	----	-----	-----	-----	-----	-----	-----	------	------	------	-----	------	-----	------	------	------



GOBIERNO DE ESPAÑA

MINISTERIO DE INCLUSIÓN, SEGURIDAD SOCIAL Y MIGRACIONES

Secretaría de Estado de la Seguridad Social y Pensiones

Conclusiones



La afiliación a la Seguridad Social crece por quinto mes consecutivo y supera en 80.000 ocupados el nivel previo a la pandemia. Es la cifra más elevada de la serie

El aumento por sectores es generalizado, destacando las actividades que habían estado más restringidas

Por territorios, más de la mitad de las provincias han superado el nivel de empleo que tenían antes de la COVID

El número de personas en ERTE marca un nuevo mínimo de 243.000 trabajadores, lo que supone la activación de más del 93% de los que estuvieron protegidos



Septiembre 2021

AFILIACIÓN A LA SEGURIDAD SOCIAL



GOBIERNO
DE ESPAÑA

MINISTERIO
DE INCLUSIÓN, SEGURIDAD SOCIAL
Y MIGRACIONES



Datos de paro registrado y afiliación a la Seguridad Social

Septiembre 2021