



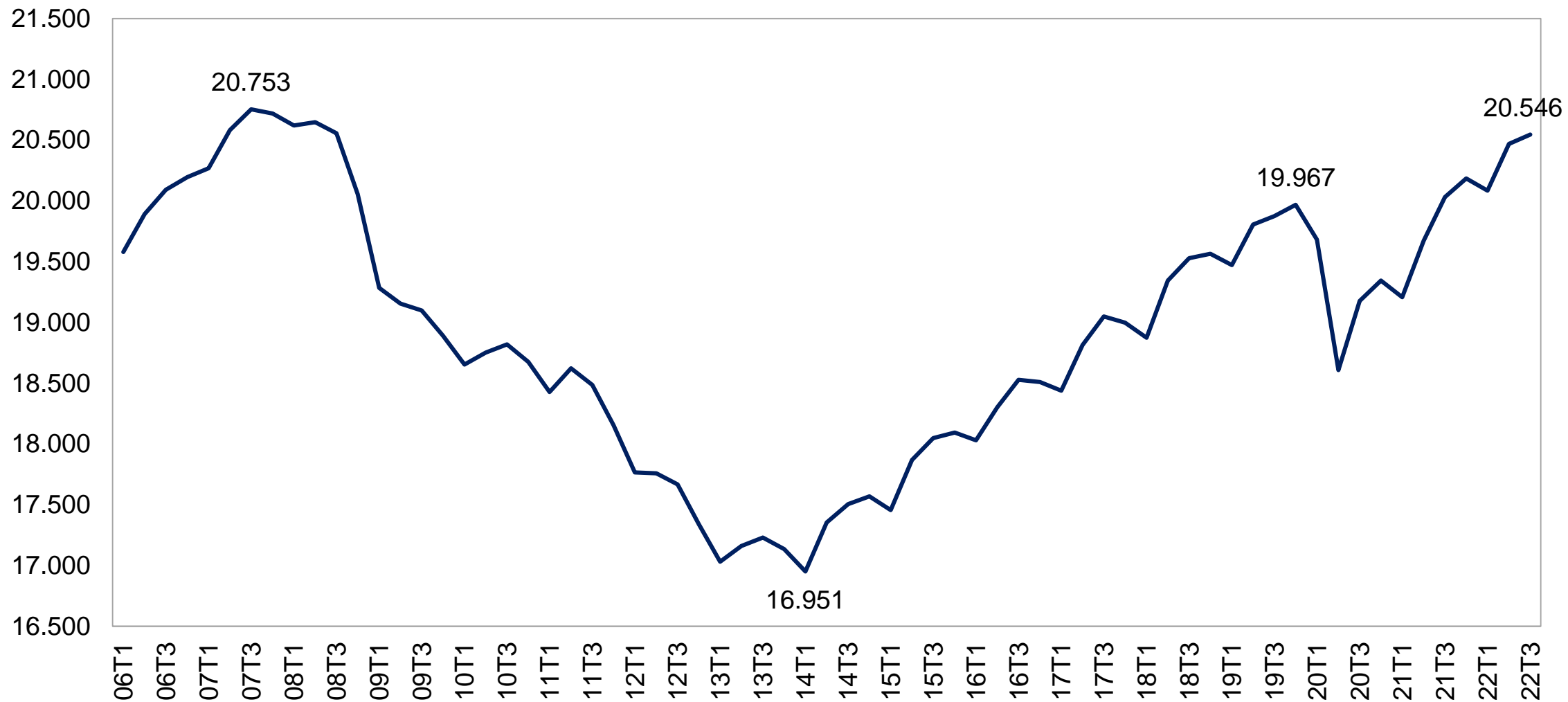
# Encuesta de Población Activa

## Tercer trimestre de 2022

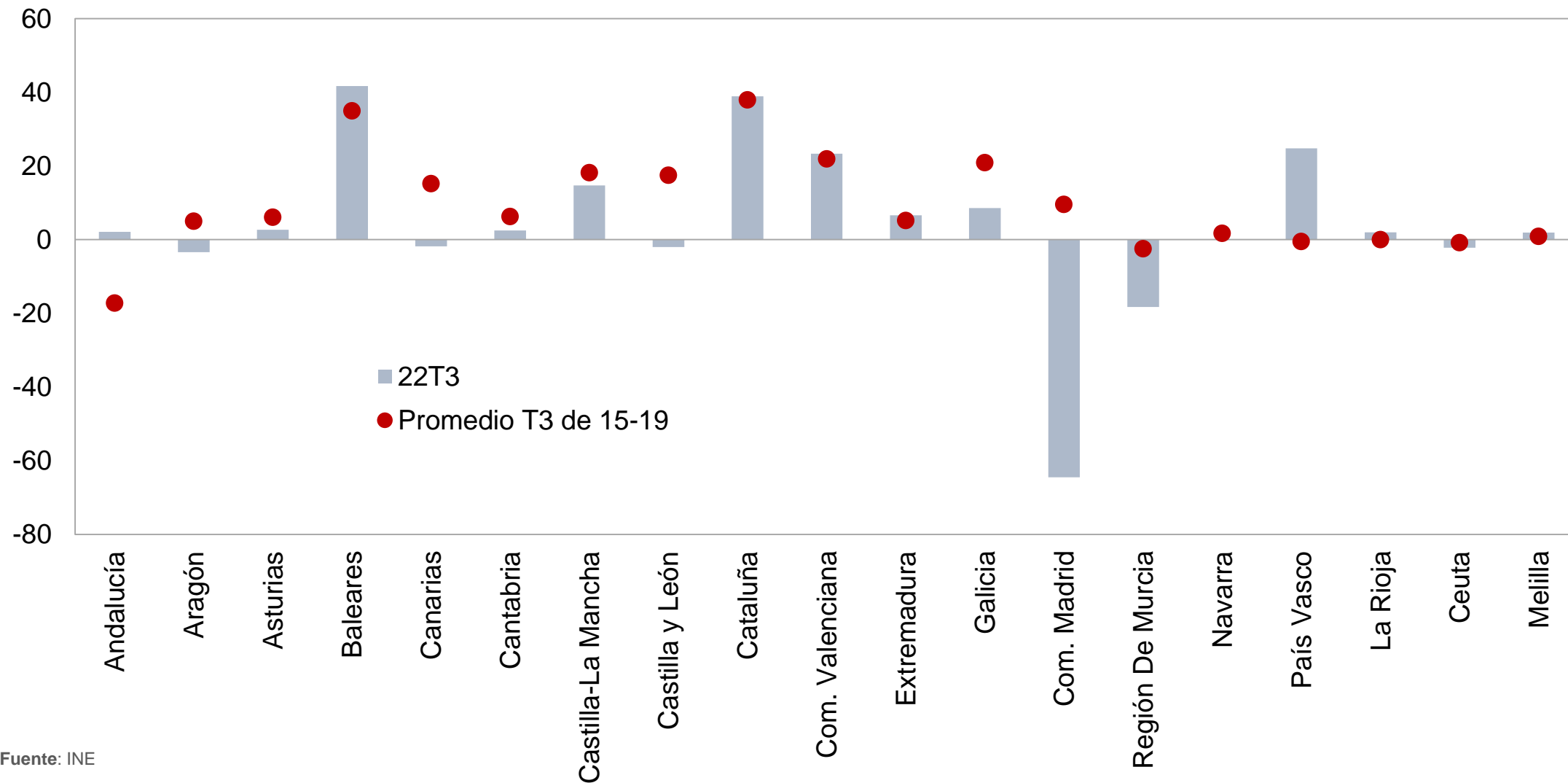
26 de octubre de 2022



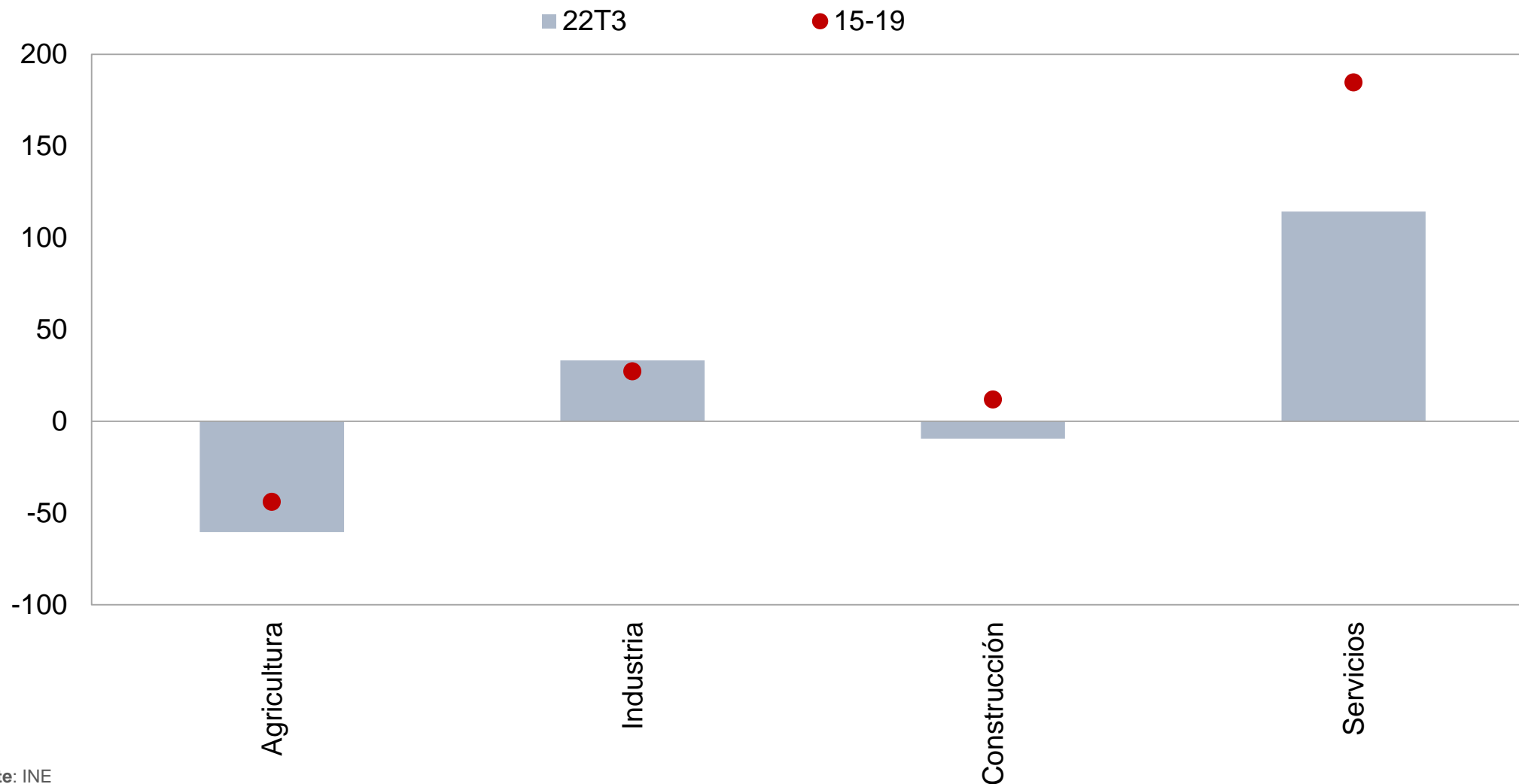
## Ocupación (miles de personas)



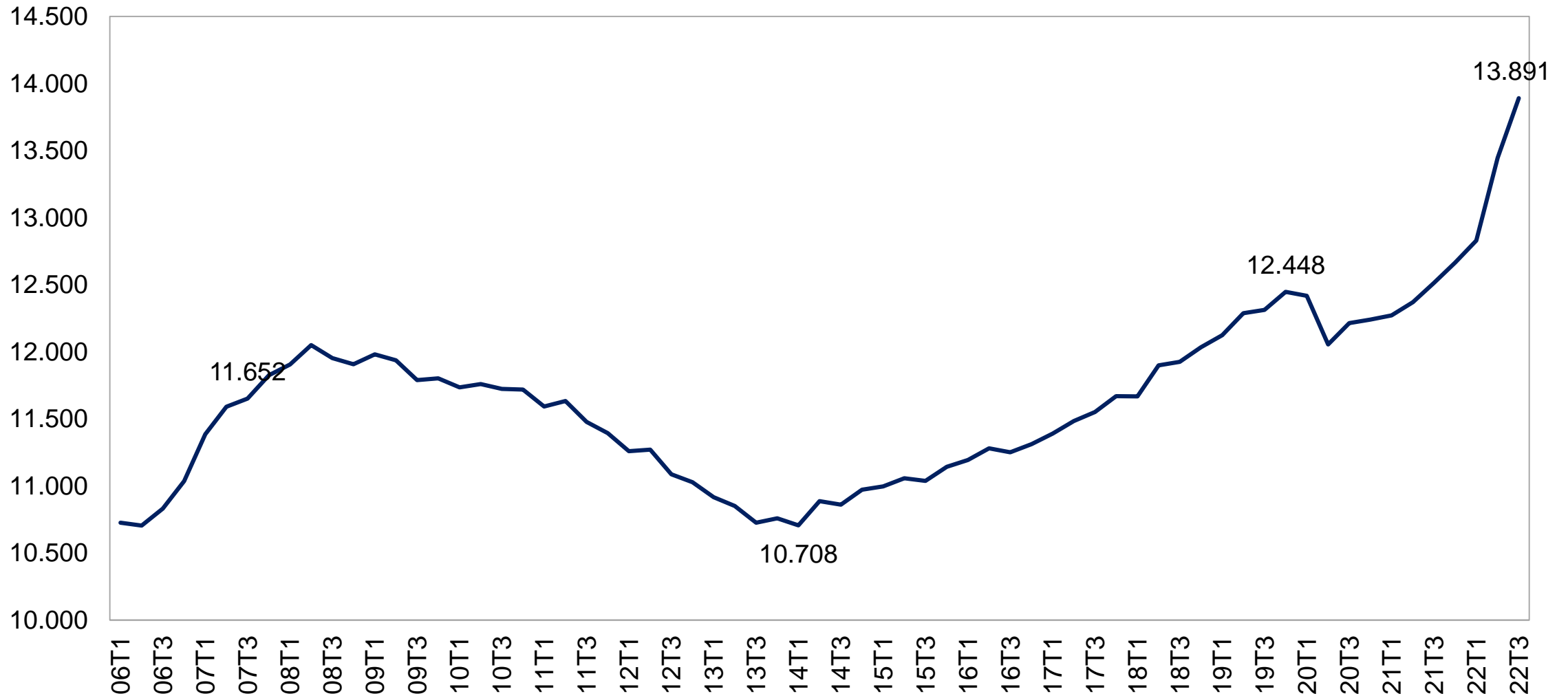
### Ocupación por Comunidades Autónomas (variación intertrimestral en terceros trimestres, miles)



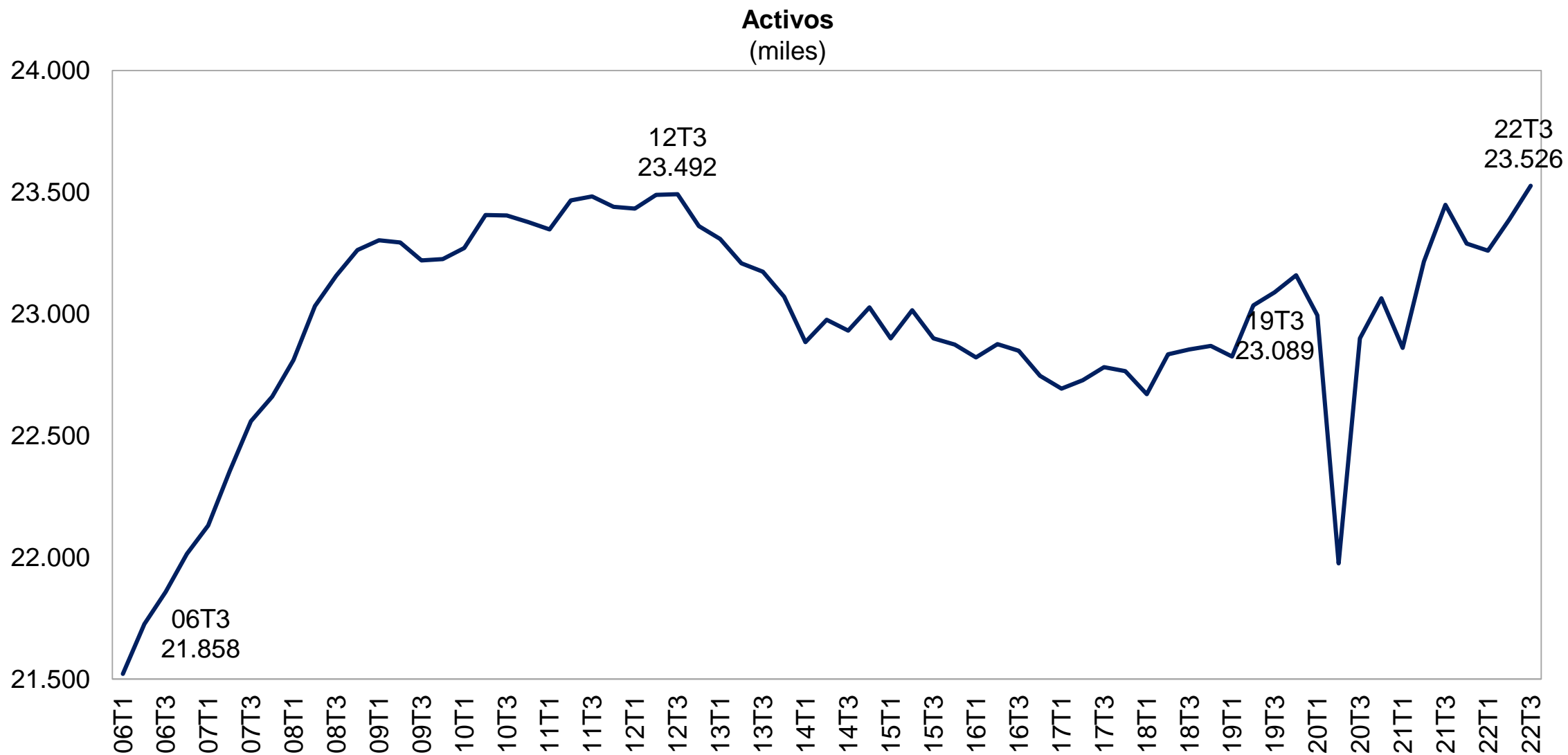
## Ocupación por rama de actividad (variación intertrimestral en terceros trimestres, miles)



## Asalariados indefinidos (miles de personas)

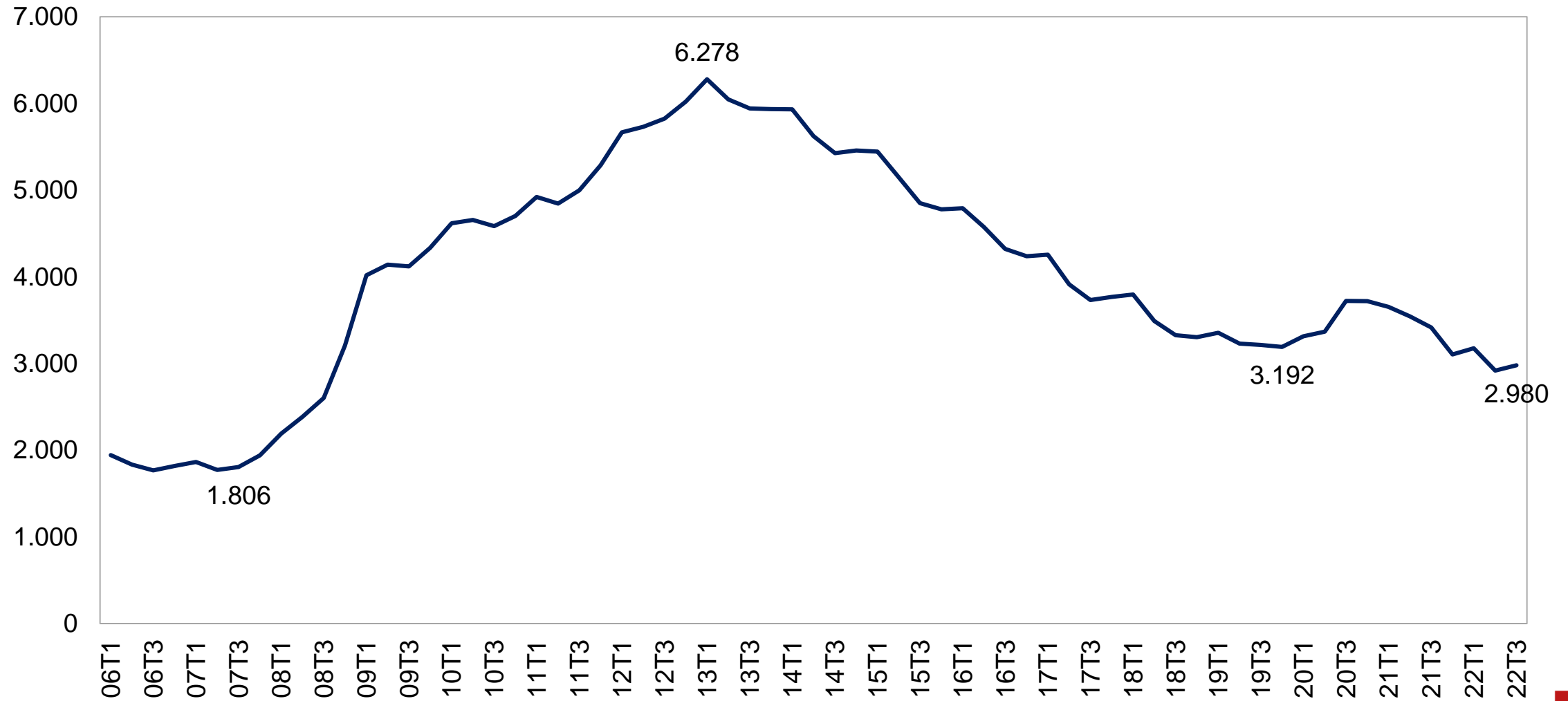


# La población activa alcanza su máximo histórico con 23,5 millones de personas



El número de parados aumenta en 60,8 mil, aunque se mantiene por debajo de los 3 millones

### Desempleados (miles de personas)

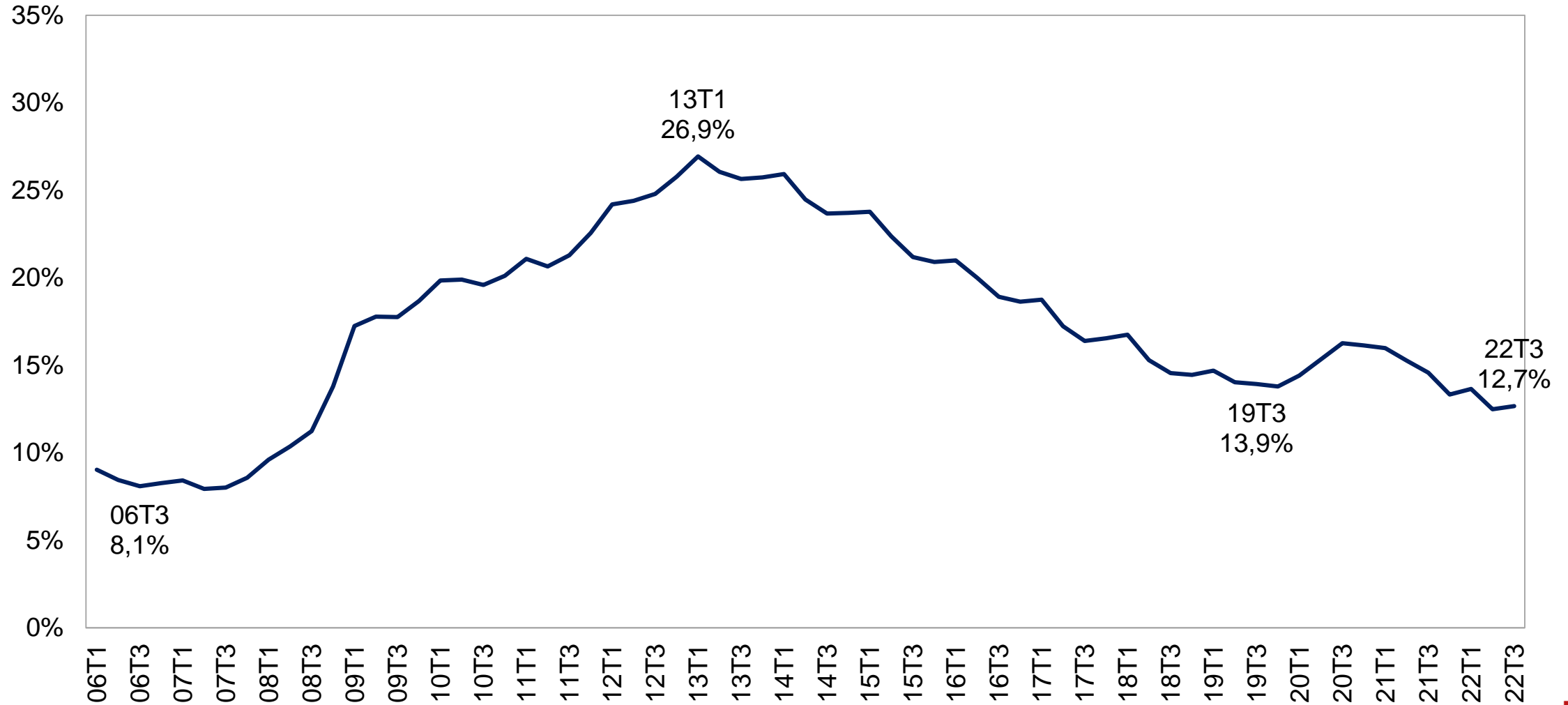


Fuente: INE



# La tasa de paro repunta levemente y se sitúa en el 12,7%.

### Tasa de paro (% de población activa)

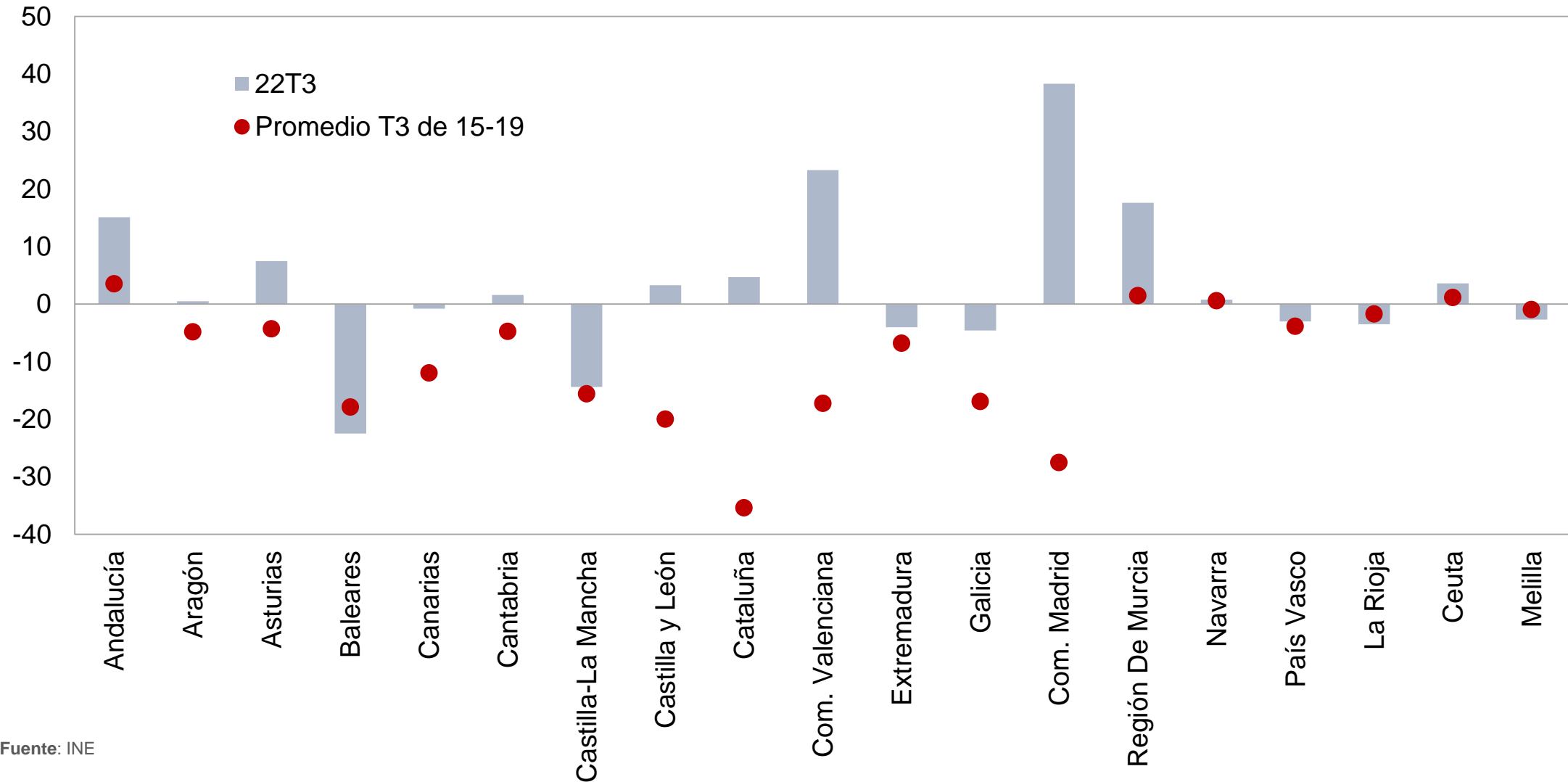


Fuente: INE





## Desempleo por Comunidades Autónomas (variación intertrimestral en terceros trimestres, miles)



Fuente: INE



1

En un trimestre marcado por el deterioro del entorno exterior, la economía española ha seguido creando empleo, superándose los 20,5 millones de ocupados, la cifra más alta desde 2008 y cercana al récord histórico de 2007.

2

Destaca el fuerte incremento de la población activa, hasta su máximo histórico y superar los 23,5 millones, lo que refleja la confianza de los trabajadores en encontrar un empleo y explica la ligera subida del desempleo.

3

Los efectos positivos de la reforma laboral han permitido reducir la tasa de temporalidad al 20,18%, su mínimo histórico. Por su lado, el número de asalariados con contrato indefinido aumentó en 1,3 millones de personas en el último año, de las cuales más de 444.000 en el último trimestre

4

La buena marcha del mercado laboral ha permitido mejorar la situación de los hogares y situar por debajo del millón el número de hogares con todos sus miembros en paro y aumentar casi 500.000 el número de hogares con todos sus miembros ocupados en el último año.

5

Los datos confirman la mejora cualitativa estructural en el mercado de trabajo español asociada a la respuesta de política económica a la pandemia y a las reformas e inversiones del Plan de Recuperación, en un proceso que debe profundizarse en los próximos trimestres