



GOBIERNO
DE ESPAÑA

PRESENTACIÓN ESCENARIO MACRO

9 de abril de 2021



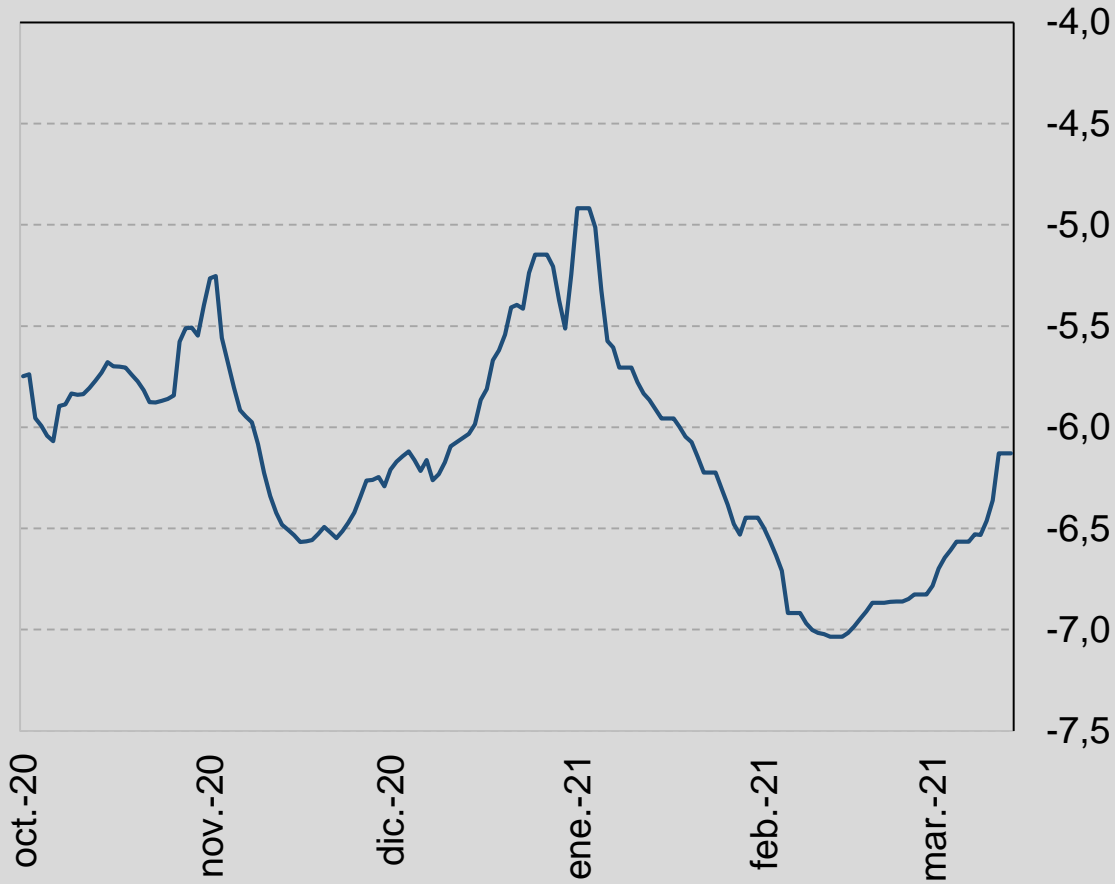
GOBIERNO
DE ESPAÑA

VICEPRESIDENCIA
SEGUNDA DEL GOBIERNO

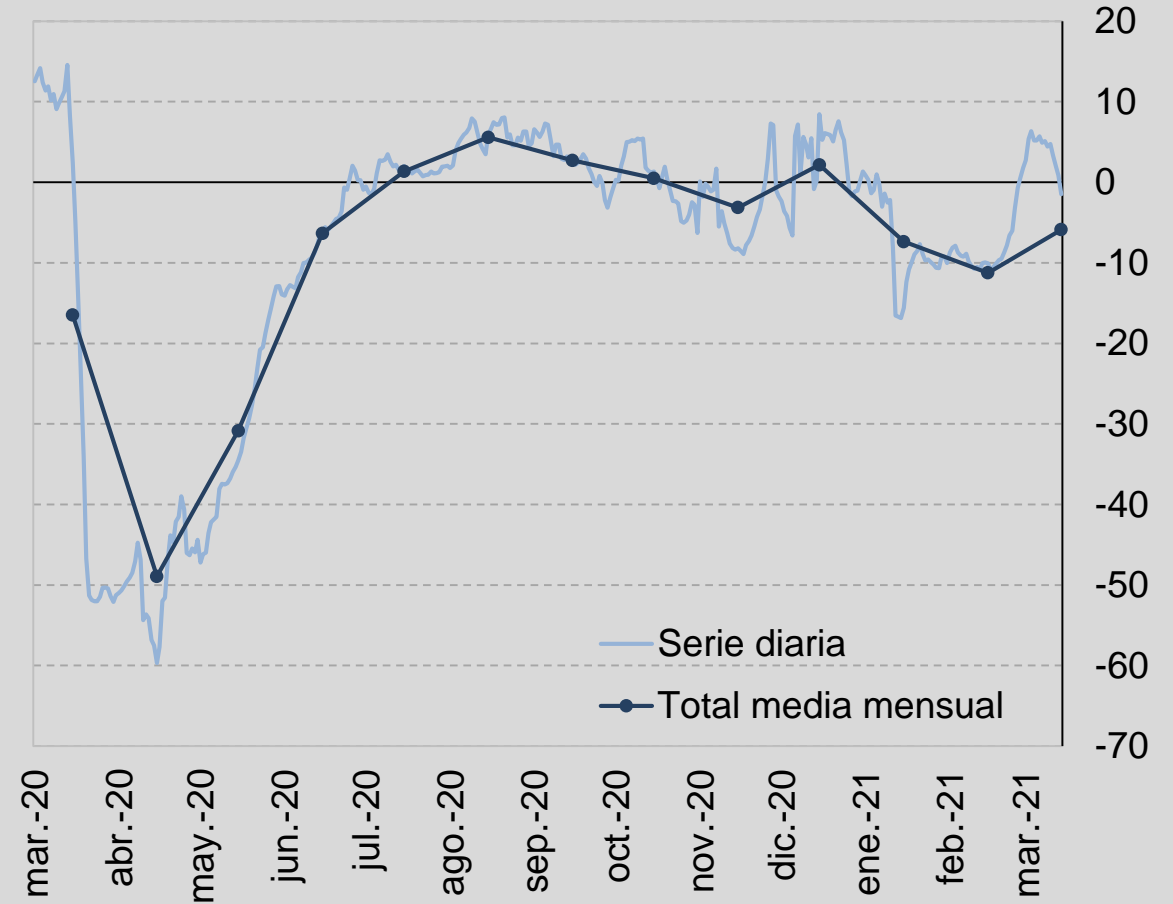
MINISTERIO
DE ASUNTOS ECONÓMICOS
Y TRANSFORMACIÓN DIGITAL



Estimación afiliación neta de trabajadores en ERTE
(% variación interanual, media móvil 7 días)



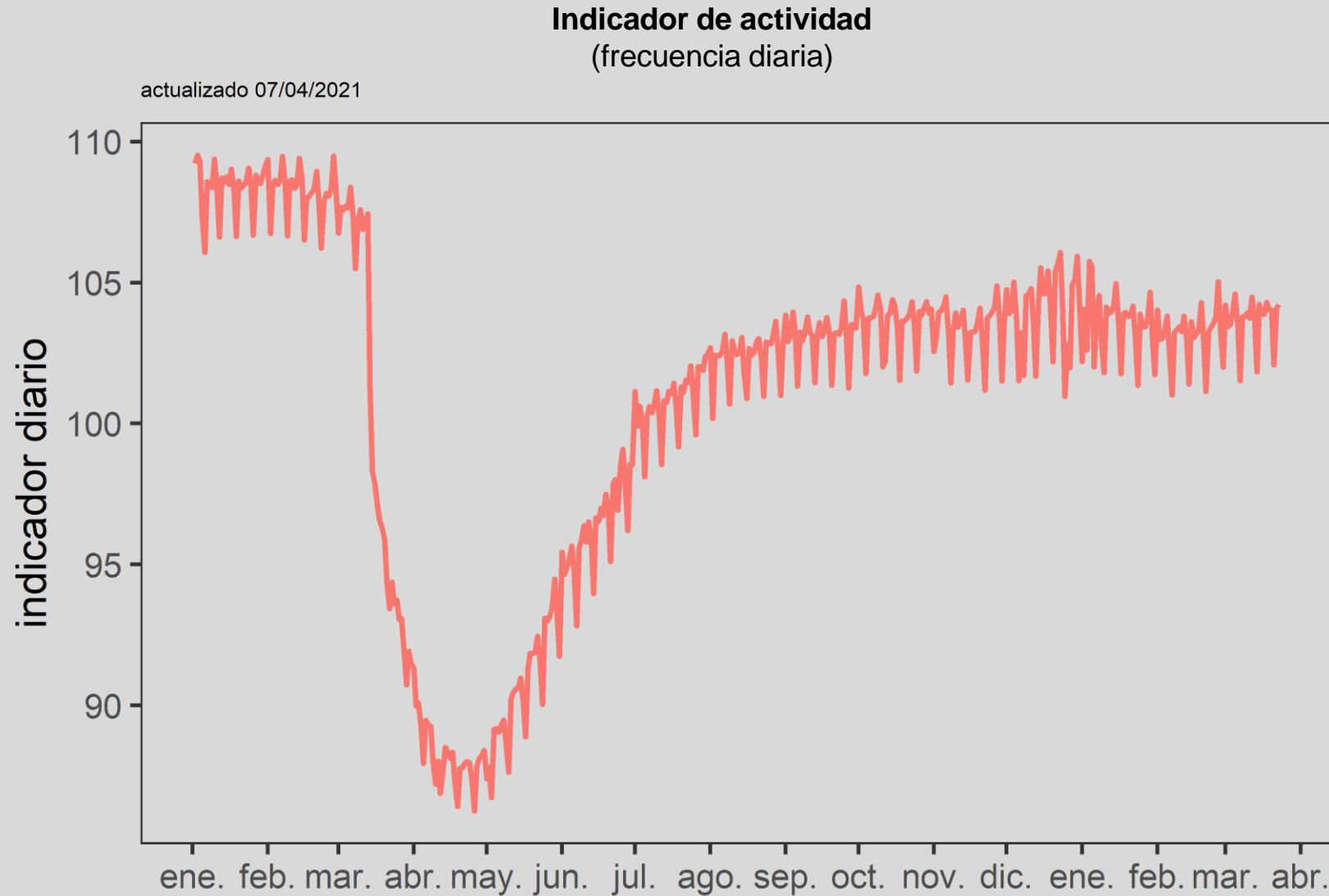
Gasto con tarjeta
(% variación interanual, media móvil 7 días)



Fuente: Ministerio de Inclusión, Seguridad Social y Migraciones

Fuente: BBVA

...ralentizando el ritmo de la recuperación en el comienzo del año

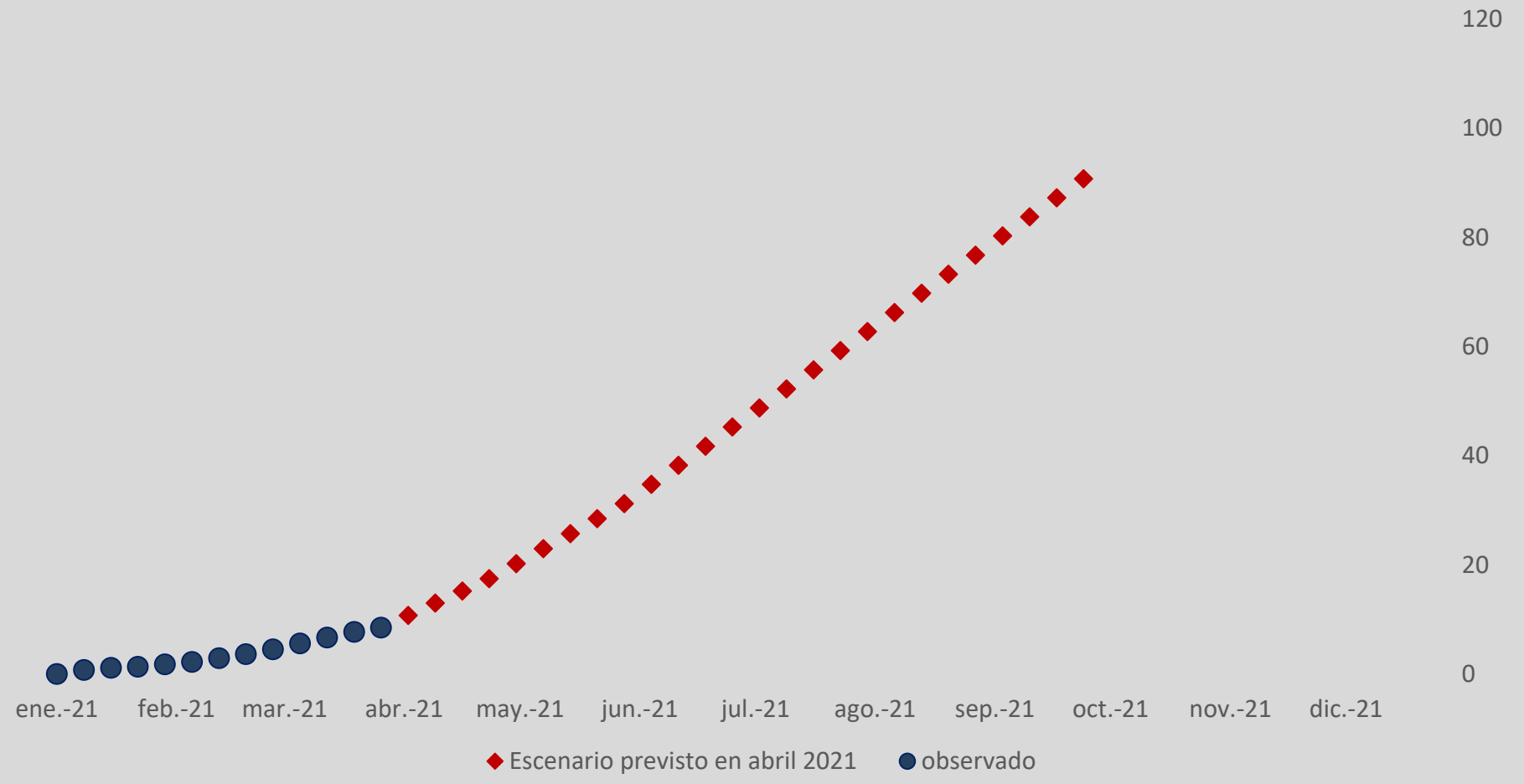


Fuente: Ministerio de Asuntos Económicos y Transformación Digital

Nota: El nivel del indicador está fijado para que coincida con el del PIB en el primer trimestre de 2020.

Factor clave I: despliegue de la vacunación

Previsión de vacunación 2021
(millones de dosis)



Factor clave II: sector exterior

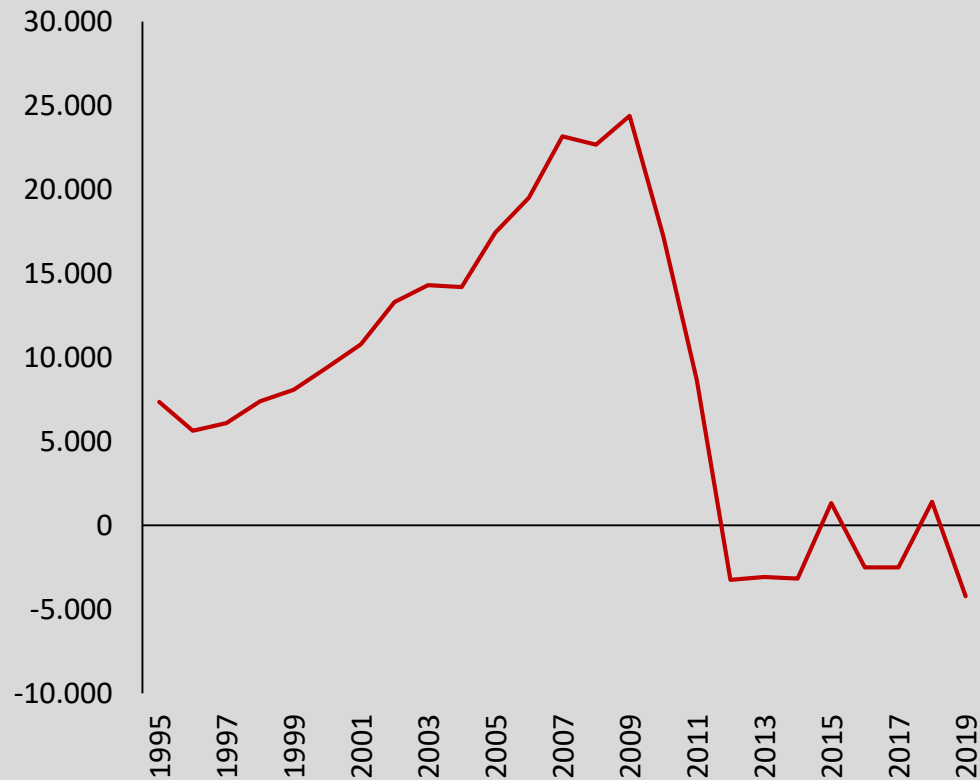
	PGE 2021	Plan de Estabilidad 2021 - 2024			
	2021	2021	2022	2023	2024
Tipos de interés a corto plazo	-0,5	-0,5	-0,5	-0,4	-
Tipos de interés a largo plazo	0,4	0,0	0,1	0,3	-
Tipo de cambio (\$/€)	1,2	1,2	1,2	1,2	1,2
Crecimiento Mundial (excl. UE)	6,2	6,5	3,9	3,7	-
Crecimiento PIB zona euro	5,0	4,0	4,1	2,1	-
Mercados de exportación	7,3	8,0	7,4	3,9	3,4

Fuente: Banco Central Europeo, Banco de España, Fondo Monetario Internacional y Ministerio de Asuntos Económicos y Transformación Digital

- ✓ **Financiación con aval público**
- ✓ **Ampliación de plazos de devolución y carencia de créditos**
- ✓ **Acceso a ERTE para cubrir sueldos de trabajadores y cotizaciones sociales**
- ✓ **Prestación extraordinaria para autónomos**
- ✓ **Moratorias en el pago de impuestos sin intereses hasta cuatro meses**
- ✓ **Otras moratorias para créditos hipotecarios y no hipotecarios y créditos públicos**
- ✓ **Fondos de las CCAA para ayudas directas**
- ✓ **Nueva línea para ayudas directas a empresas y autónomos para compensar ingresos y cubrir gastos COVID**
- ✓ **Instrumentos para la reestructuración de deudas durante 2021 y 2022**
- ✓ **Recapitalización a través de Fondo COFIDES o Fondo SEPI**

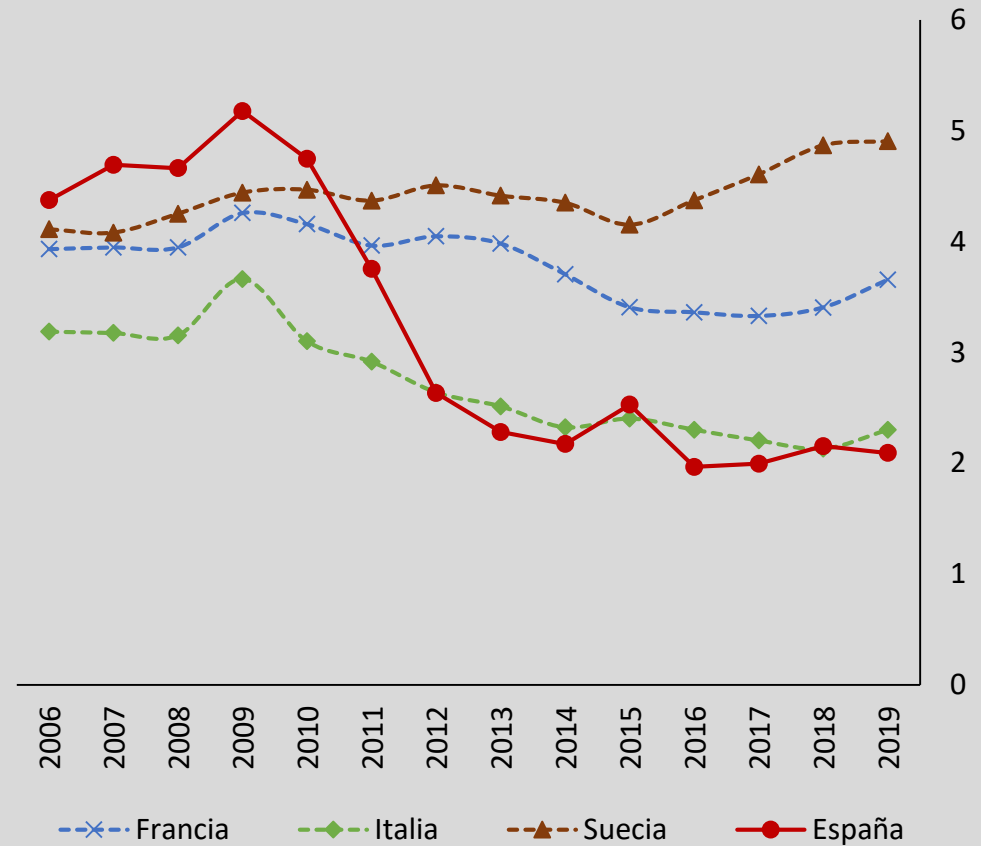
Factor clave IV: Plan de Recuperación para impulsar la inversión

Inversión pública en España desde 1995
(millones de euros corrientes)



Fuente: IVIE

Inversión pública (% PIB)

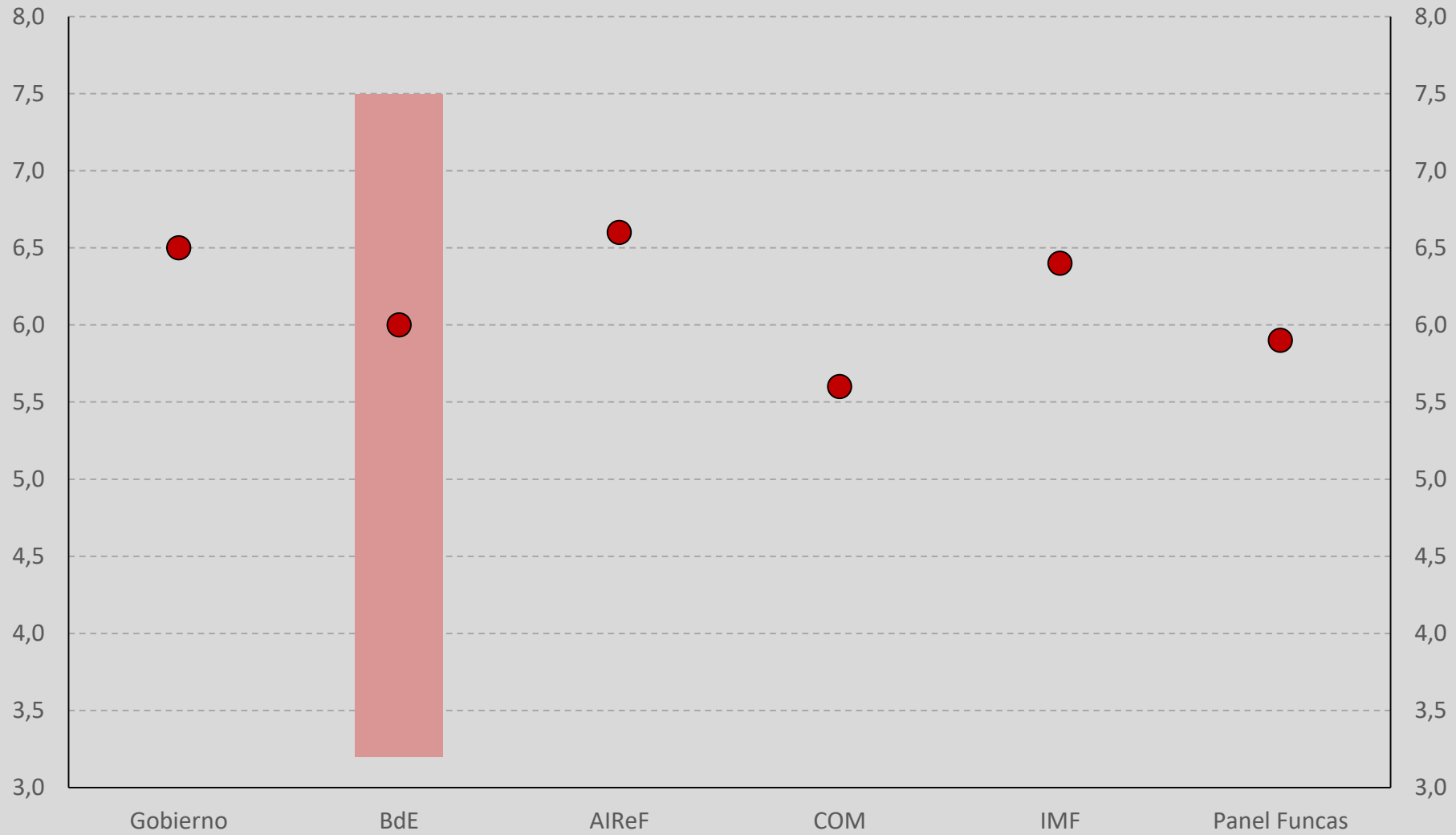


Fuente: IVIE, AMECO

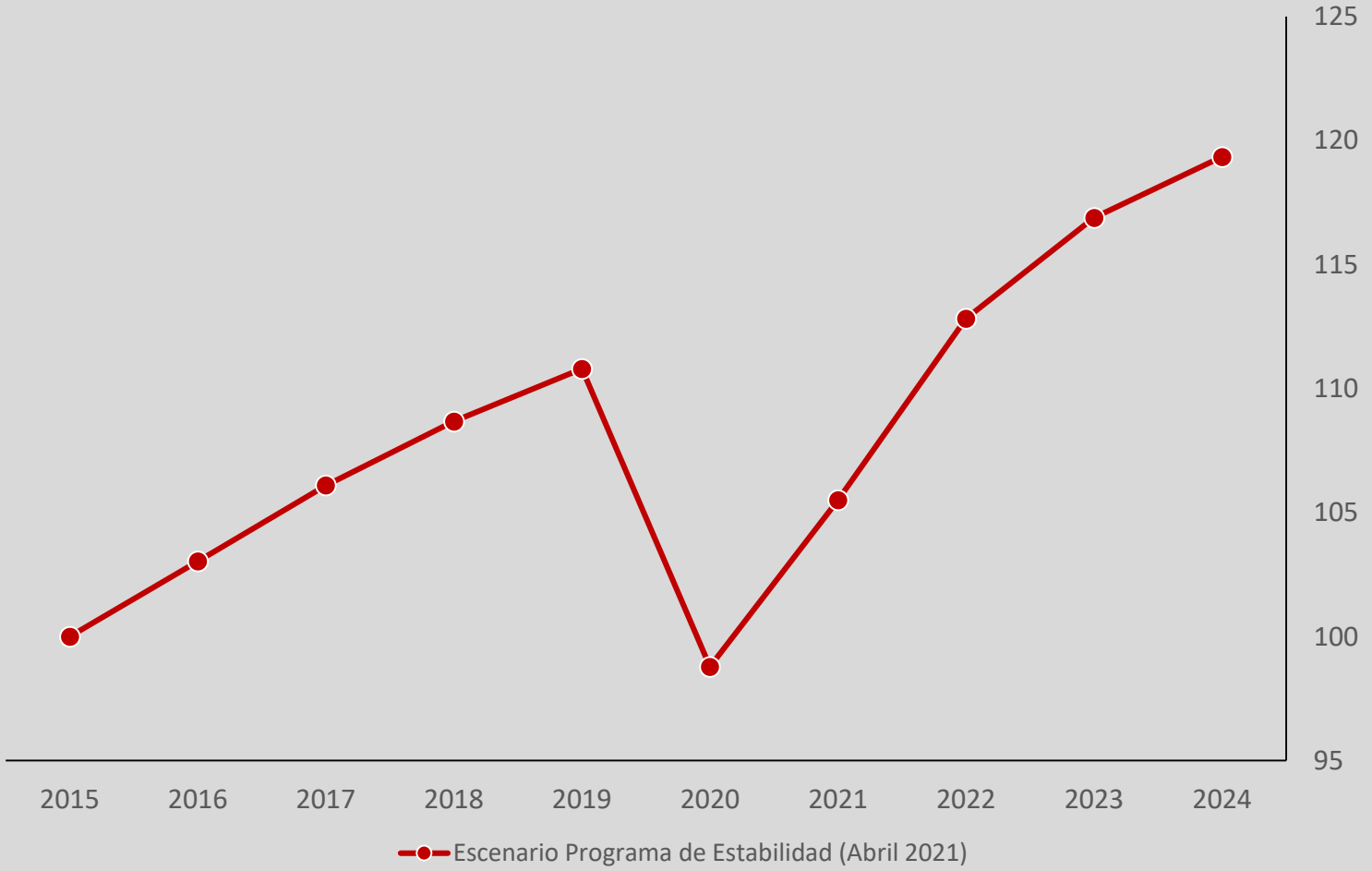
	PIB real (var. %)	Tasa de paro (% pobl. activa)	Empleo (var. %)
2021	6,5	15,2	4
2022	7	14,1	2,7
2023	3,5	13,2	1,1
2024	2,1	12,7	0,9

... alineado con los principales organismos y analistas

Previsiones económicas para 2021 (var. % PIB)



Senda PIB 2021 - 2024
(2015=100)





GOBIERNO
DE ESPAÑA

VICEPRESIDENCIA
SEGUNDA DEL GOBIERNO

MINISTERIO
DE ASUNTOS ECONÓMICOS
Y TRANSFORMACIÓN DIGITAL