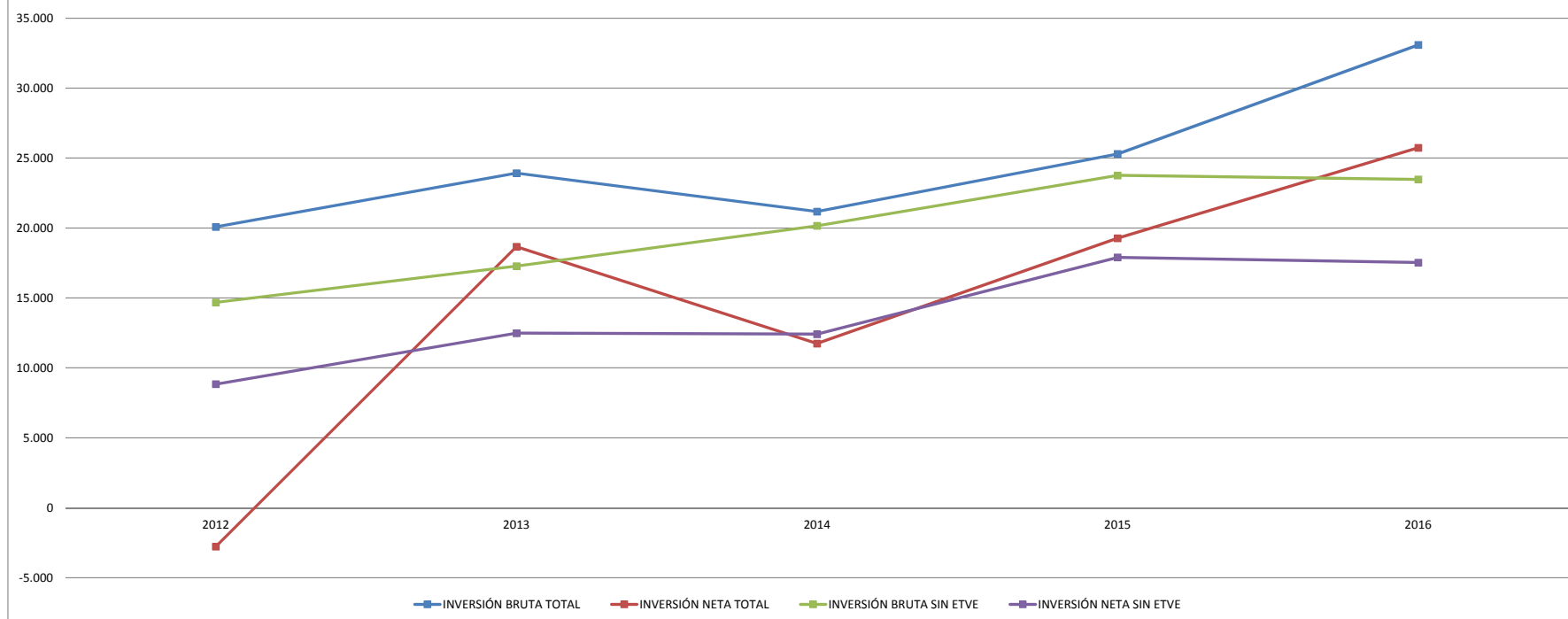


INVERSIÓN EXTRANJERA EN ESPAÑA: CIERRE AÑO 2016

FUENTE: REGISTRO DE INVERSIONES EXTERIORES

FLUJOS DE INVERSIÓN EXTRANJERA EN ESPAÑA



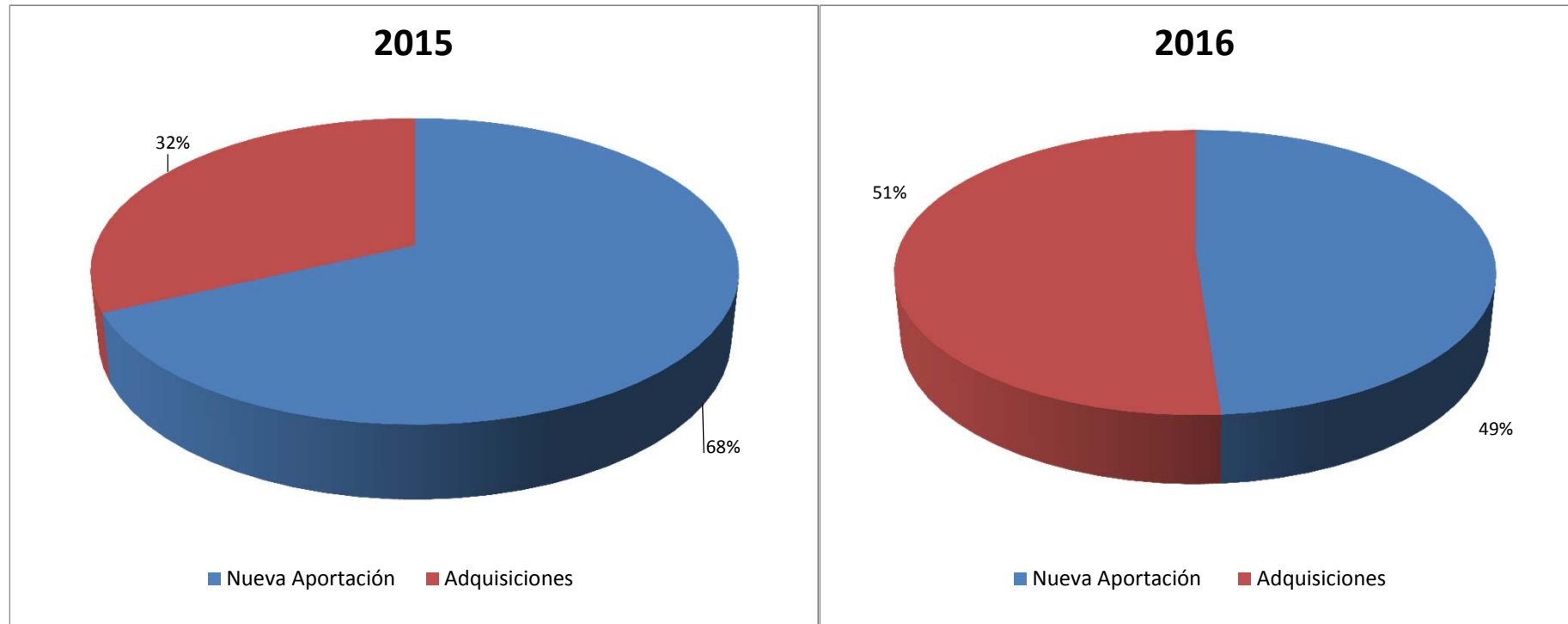
EVOLUCIÓN GENERAL

(Millones de euros)

	2012		2013		2014		2015		2016			
	Inv. Bruta	Inv. Neta	Inv. Bruta	Inv. Neta	Inv. Bruta	Inv. Neta	Inv. Bruta	Inv. Neta	Importe		% Variación 16/15	
									Inv. Bruta	Inv. Neta	Inv. Bruta	Inv. Neta
INVERSIÓN TOTAL en participaciones en el capital	20.086	-2.765	23.925	18.667	21.180	11.745	25.300	19.274	33.096	25.739	30,8	33,5
INVERSIÓN DESCONTADAS ETVE	14.686	8.838	17.282	12.485	20.162	12.421	23.766	17.904	23.476	17.535	-1,2	-2,1
-En sociedades no cotizadas	14.281	9.382	17.139	12.820	19.278	11.891	20.309	14.819	18.161	12.245	-10,6	-17,4
-En sociedades cotizadas	405	-544	143	-335	884	530	3.457	3.085	5.315	5.290	53,7	71,5
INVERSIÓN DE ETVE	5.400	-11.603	6.643	6.182	1.018	-676	1.534	1.370	9.620	8.204	527,1	498,7

Fuente: Registro de Inversiones Exteriores

INVERSIÓN EXTRANJERA BRUTA EN ESPAÑA SIN ETVE DISTRIBUCIÓN POR CLASE DE OPERACIÓN

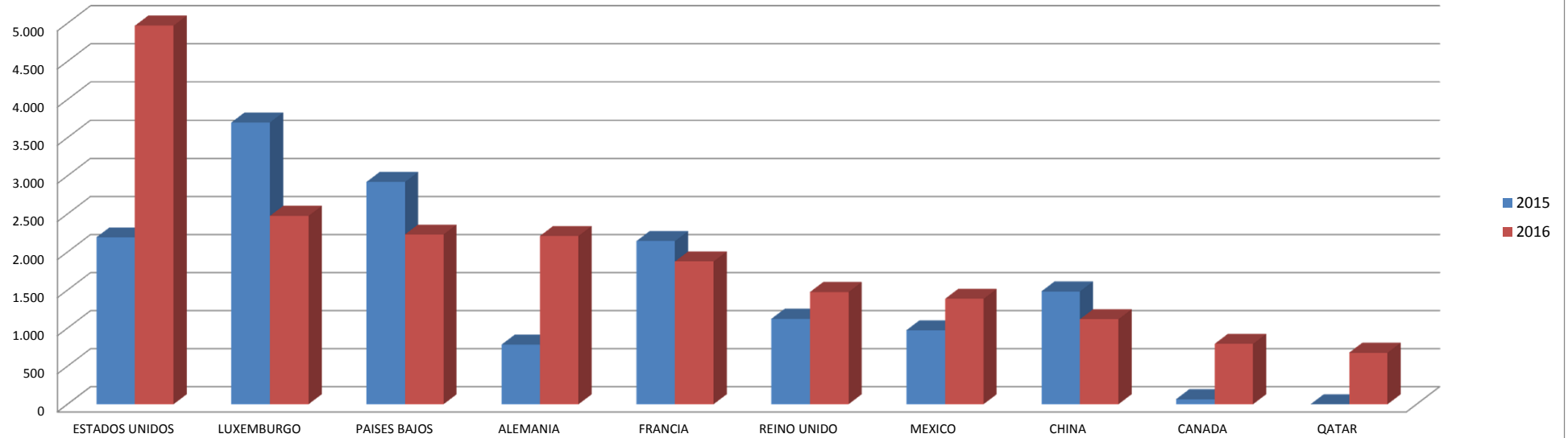


(Millones de euros)

	2015		2016		
	Inv. Bruta	%/ total	Inv. Bruta	%/ total	% Variación 16/15
Nueva Aportación	16.178	68,1	11.465	48,8	-29,1
Constituciones	366	1,5	149	0,6	-59,2
Ampliaciones	15.812	66,5	11.316	48,2	-28,4
Adquisiciones	7.588	31,9	12.011	51,2	58,3
TOTAL	23.766	100,0	23.476	100,0	-1,2

Fuente: Registro de Inversiones Exteriores

INVERSIÓN EXTRANJERA BRUTA EN ESPAÑA SIN ETVE PRICIPALES PAÍSES DE ORIGEN ÚLTIMO

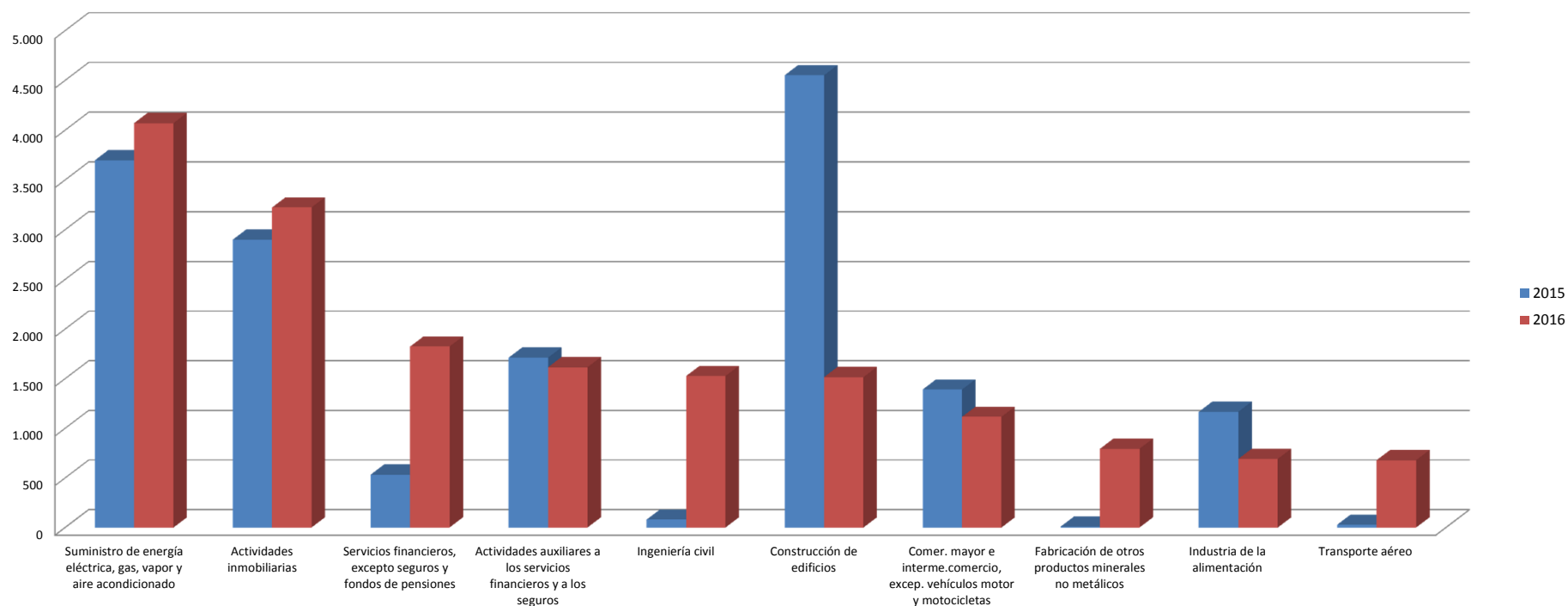


(Millones de euros)

PAIS	2015		2016		
	Inv. Bruta	%/ total	Inv. Bruta	%/ total	% Variación 16/15
ESTADOS UNIDOS DE AMERICA	2.193	9,2	4.968	21,2	126,5
LUXEMBURGO	3.700	15,6	2.474	10,5	-33,1
PAISES BAJOS	2.919	12,3	2.231	9,5	-23,6
ALEMANIA	782	3,3	2.211	9,4	182,6
FRANCIA	2.144	9,0	1.875	8,0	-12,5
REINO UNIDO	1.123	4,7	1.474	6,3	31,3
MEXICO	973	4,1	1.385	5,9	42,3
CHINA	1.483	6,2	1.117	4,8	-24,7
CANADA	67	0,3	793	3,4	N.C.
QATAR	2	0,0	677	2,9	N.C.

Fuente: Registro de Inversiones Exteriores

INVERSIÓN EXTRANJERA BRUTA EN ESPAÑA SIN ETVE PRINCIPALES SECTORES DE DESTINO

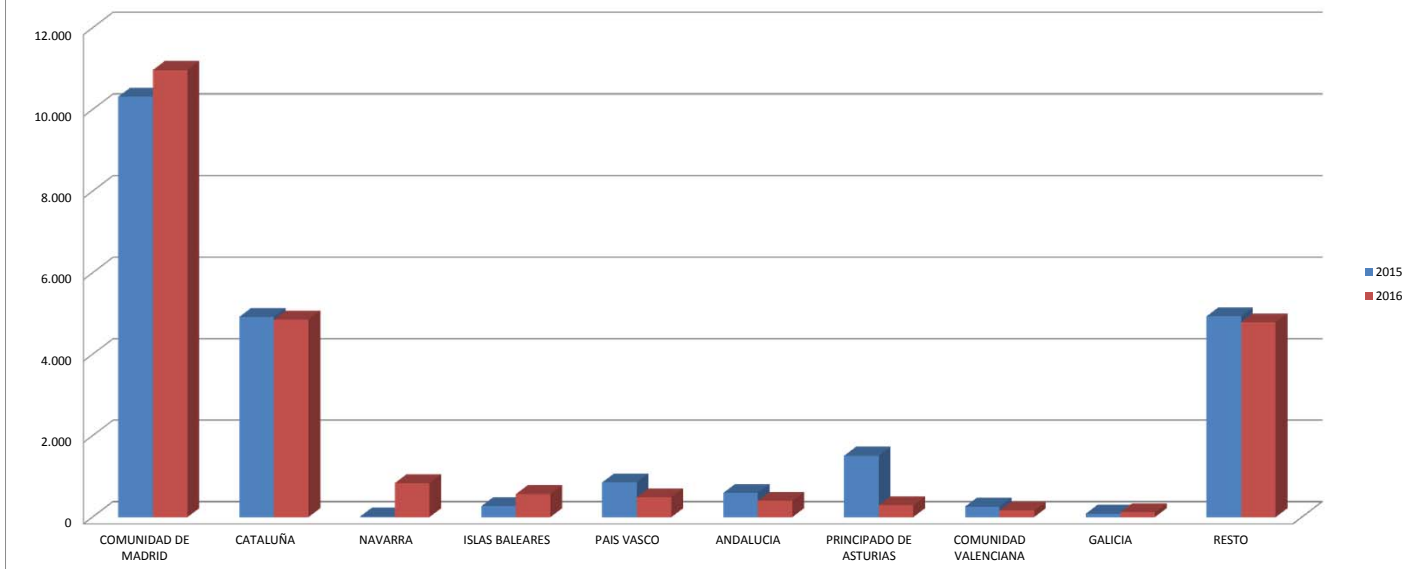


(Millones de euros)

SECTOR 2 DÍGITOS	2015		2016		
	Inv. Bruta	%/ total	Inv. Bruta	%/ total	% Variación 16/15
Suministro de energía eléctrica, gas, vapor y aire acondicionado	3.696	15,6	4.071	17,3	10,1
Actividades inmobiliarias	2.899	12,2	3.223	13,7	11,2
Servicios financieros, excepto seguros y fondos de pensiones	533	2,2	1.823	7,8	242,0
Actividades auxiliares a los servicios financieros y a los seguros	1.712	7,2	1.615	6,9	-5,6
Ingeniería civil	80	0,3	1.526	6,5	N.C.
Construcción de edificios	4.551	19,1	1.515	6,5	-66,7
Comer. mayor e interme.comercio, excep. vehículos motor y motocicletas	1.390	5,9	1.115	4,7	-19,8
Fabricación de otros productos minerales no metálicos	9	0,0	794	3,4	N.C.
Industria de la alimentación	1.166	4,9	691	2,9	-40,7
Transporte aéreo	28	0,1	679	2,9	N.C.

Fuente: Registro de Inversiones Exteriores

**INVERSIÓN EXTRANJERA BRUTA EN ESPAÑA SIN ETVE
PRICIPALES COMUNIDADES AUTÓNOMAS**



(Millones de euros)

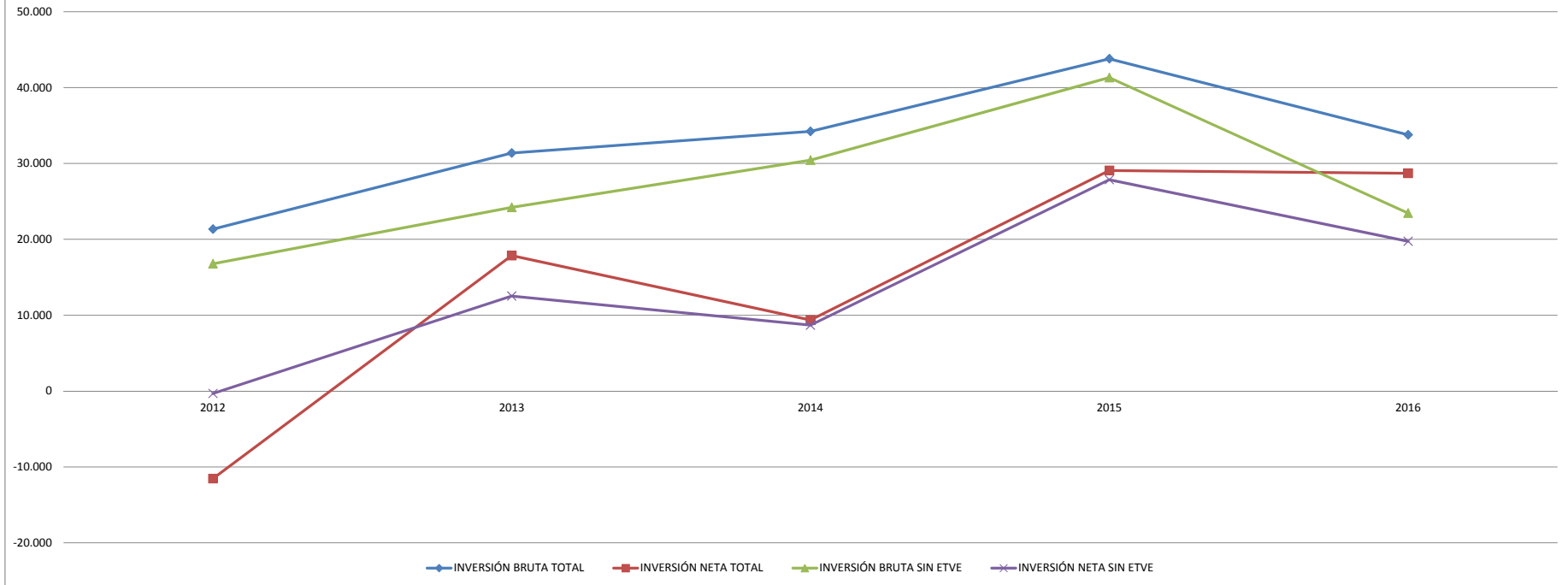
PAIS	2015		2016		
	Inv. Bruta	%/ total	Inv. Bruta	%/ total	% Variación 16/15
COMUNIDAD DE MADRID	10.318	43,4	10.970	46,7	6,3
CATALUÑA	4.921	20,7	4.857	20,7	-1,3
EN TODO EL TERRITORIO NACIONAL	4.071	17,1	4.432	18,9	8,9
NAVARRA	19	0,1	836	3,6	N.C.
ISLAS BALEARES	268	1,1	564	2,4	110,8
PAIS VASCO	854	3,6	490	2,1	-42,6
ANDALUCIA	593	2,5	399	1,7	-32,7
PRINCIPADO DE ASTURIAS	1.510	6,4	291	1,2	-80,8
COMUNIDAD VALENCIANA	258	1,1	162	0,7	-37,1
GALICIA	86	0,4	118	0,5	37,3
CASTILLA-LA MANCHA	54	0,2	104	0,4	92,5
REGION DE MURCIA	517	2,2	67	0,3	-87,0
EXTREMADURA	44	0,2	62	0,3	40,6
ARAGON	63	0,3	33	0,1	-46,9
ISLAS CANARIAS	87	0,4	31	0,1	-64,9
CASTILLA Y LEON	44	0,2	30	0,1	-33,3
CANTABRIA	9	0,0	20	0,1	127,4
LA RIOJA	31	0,1	8	0,0	-75,4
CEUTA Y MELILLA	16	0,1	1	0,0	-96,3
TOTAL	23.766	100,0	23.476	100,0	-1,2

Fuente: Registro de Inversiones Exteriores

INVERSIÓN ESPAÑOLA EN EL EXTERIOR: CIERRE AÑO 2016

FUENTE: REGISTRO DE INVERSIONES EXTERIORES

FLUJOS DE INVERSIÓN ESPAÑOLA EN EL EXTERIOR

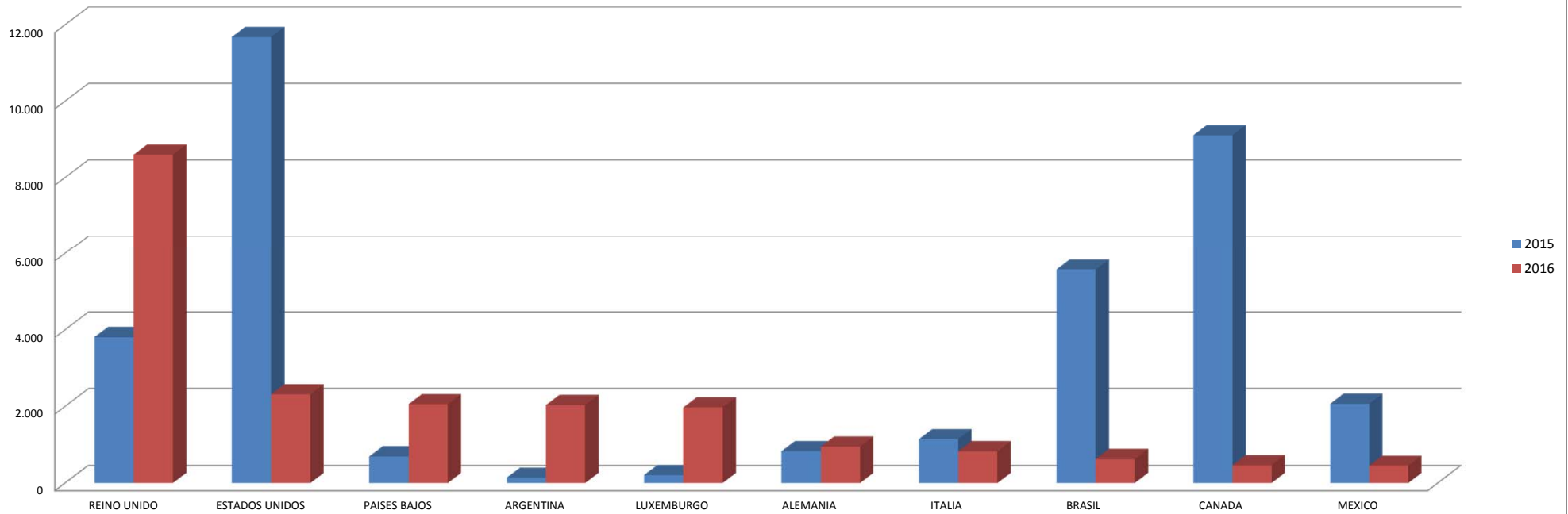


(Millones de euros)

	2012		2013		2014		2015		2016			
	Inv. Bruta	Inv. Neta	Inv. Bruta	Inv. Neta	Inv. Bruta	Inv. Neta	Inv. Bruta	Inv. Neta	Importe		% Variación 16/15	
									Inv. Bruta	Inv. Neta	Inv. Bruta	Inv. Neta
INVERSIÓN TOTAL en participaciones en el capital	21.346	-11.535	31.377	17.860	34.230	9.360	43.793	29.058	33.767	28.707	-22,9	-1,2
INVERSIÓN DESCONTADAS ETVE	16.787	-320	24.208	12.524	30.438	8.691	41.315	27.855	23.448	19.733	-43,2	-29,2
-En sociedades no cotizadas	15.975	3.562	18.457	8.210	26.967	14.084	30.408	16.958	20.250	16.535	-33,4	-2,5
-En sociedades cotizadas	812	-3.882	5.751	4.315	3.471	-5.393	10.907	10.897	3.198	3.198	-70,7	-70,7
INVERSIÓN DE ETVE	4.560	-11.215	7.169	5.336	3.793	669	2.477	1.203	10.319	8.975	316,5	646,0

Fuente: Registro de Inversiones Exteriores

**INVERSIÓN ESPAÑOLA BRUTA EN EL EXTERIOR SIN ETVE
PRICIPALES PAÍSES DE DESTINO**

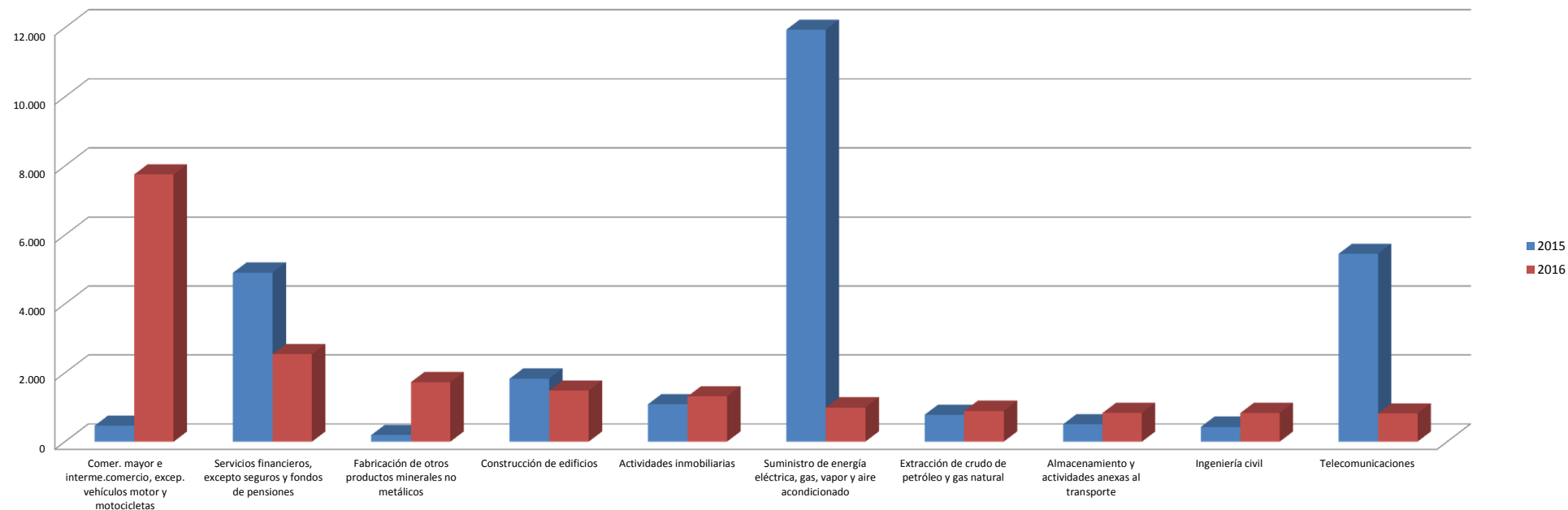


(Millones de euros)

PAIS	2015		2016		
	Inv. Bruta	%/ total	Inv. Bruta	%/ total	% Variación 16/15
REINO UNIDO	3.809	9,2	8.601	36,7	125,8
ESTADOS UNIDOS DE AMERICA	11.682	28,3	2.315	9,9	-80,2
PAISES BAJOS	696	1,7	2.058	8,8	195,7
ARGENTINA	140	0,3	2.036	8,7	N.C.
LUXEMBURGO	209	0,5	1.976	8,4	845,0
ALEMANIA	833	2,0	951	4,1	14,2
ITALIA	1.147	2,8	831	3,5	-27,6
BRASIL	5.576	13,5	625	2,7	-88,8
CANADA	9.110	22,1	466	2,0	-94,9
MEXICO	2.067	5,0	453	1,9	-78,1

Fuente: Registro de Inversiones Exteriores

**INVERSIÓN ESPAÑOLA BRUTA EN EL EXTERIOR SIN ETVE
PRICIPALES SECTORES DE DESTINO**



(Millones de euros)

SECTOR 2 DÍGITOS	2015		2016		
	Inv. Bruta	%/ total	Inv. Bruta	%/ total	% Variación 16/15
Comer. mayor e interme.comercio, excep. vehículos motor y motocicletas	465	1,1	7.751	33,1	N.C.
Servicios financieros, excepto seguros y fondos de pensiones	4.906	11,9	2.540	10,8	-48,2
Fabricación de otros productos minerales no metálicos	193	0,5	1.725	7,4	792,6
Construcción de edificios	1.830	4,4	1.480	6,3	-19,1
Actividades inmobiliarias	1.086	2,6	1.313	5,6	20,9
Suministro de energía eléctrica, gas, vapor y aire acondicionado	11.940	28,9	993	4,2	-91,7
Extracción de crudo de petróleo y gas natural	782	1,9	892	3,8	14,1
Almacenamiento y actividades anexas al transporte	504	1,2	833	3,6	65,5
Ingeniería civil	433	1,0	832	3,5	92,3
Telecomunicaciones	5.457	13,2	821	3,5	-84,9

Fuente: Registro de Inversiones Exteriores