



GOBIERNO
DE ESPAÑA

MINISTERIO
DE EMPLEO
Y SEGURIDAD SOCIAL

PLAN ANUAL DE POLÍTICA DE EMPLEO 2016

FORMACIÓN PARA EL EMPLEO

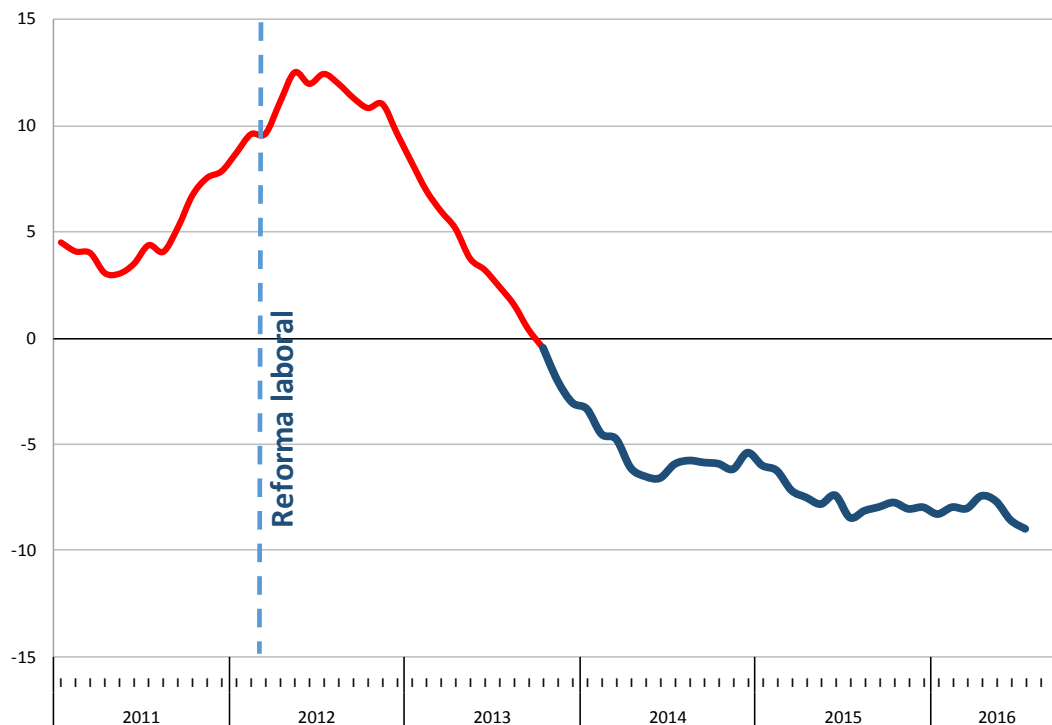
Consejo de Ministros

05/08/2016



El paro se reduce intensamente: 739.298 parados menos que en diciembre de 2011.

Variación interanual de paro registrado (%)



Dic. 2011
Parados
4.422.359



+7,86%
anual

Jul. 2016
Parados
3.683.061

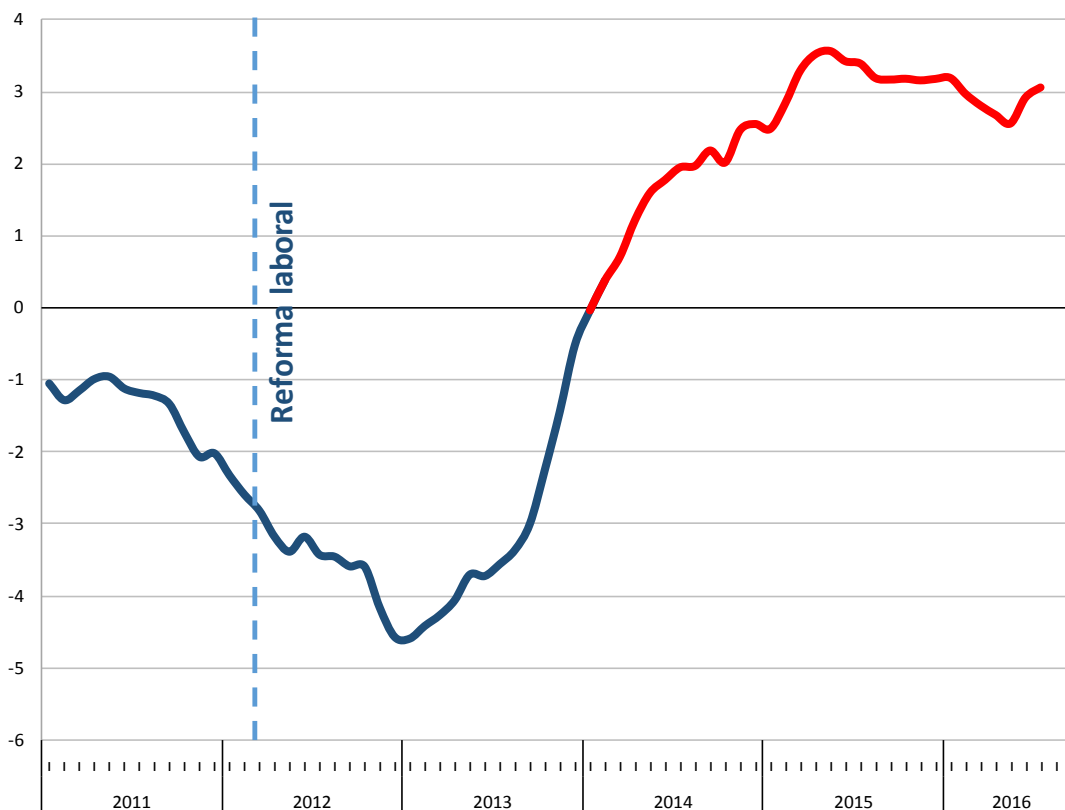


-8,98%
anual

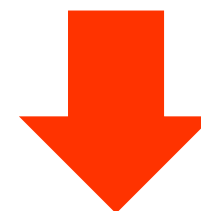


El empleo crece vigorosamente: 1,7 millones de empleos recuperados desde mínimos, la mitad del empleo destruido

Variación interanual de afiliación media Seguridad Social (%)

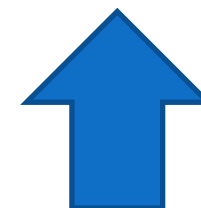


Dic. 2011
Afiliados
17.229.922



-2,02% anual

Jul. 2016
Afiliados
17.844.992



+3,06% anual



ÚLTIMOS DATOS: Paro Registrado (julio 2016)

- El desempleo ha bajado en julio en 83.993 personas en relación con el mes anterior. **Es la mayor reducción del paro en julio desde el año 1997.**
- El desempleo se sitúa en **su cifra más baja desde agosto de 2009:** 3.683.061 parados
- En el último año el paro ha bajado en 363.215 personas. El ritmo interanual de reducción del paro se ha acelerado en el mes de julio **alcanzando el 9%, el mejor dato desde el año 1999.**
- En lo que llevamos de año, el paro se ha reducido en 410.447 personas, el **mejor comienzo de año de la serie histórica.**



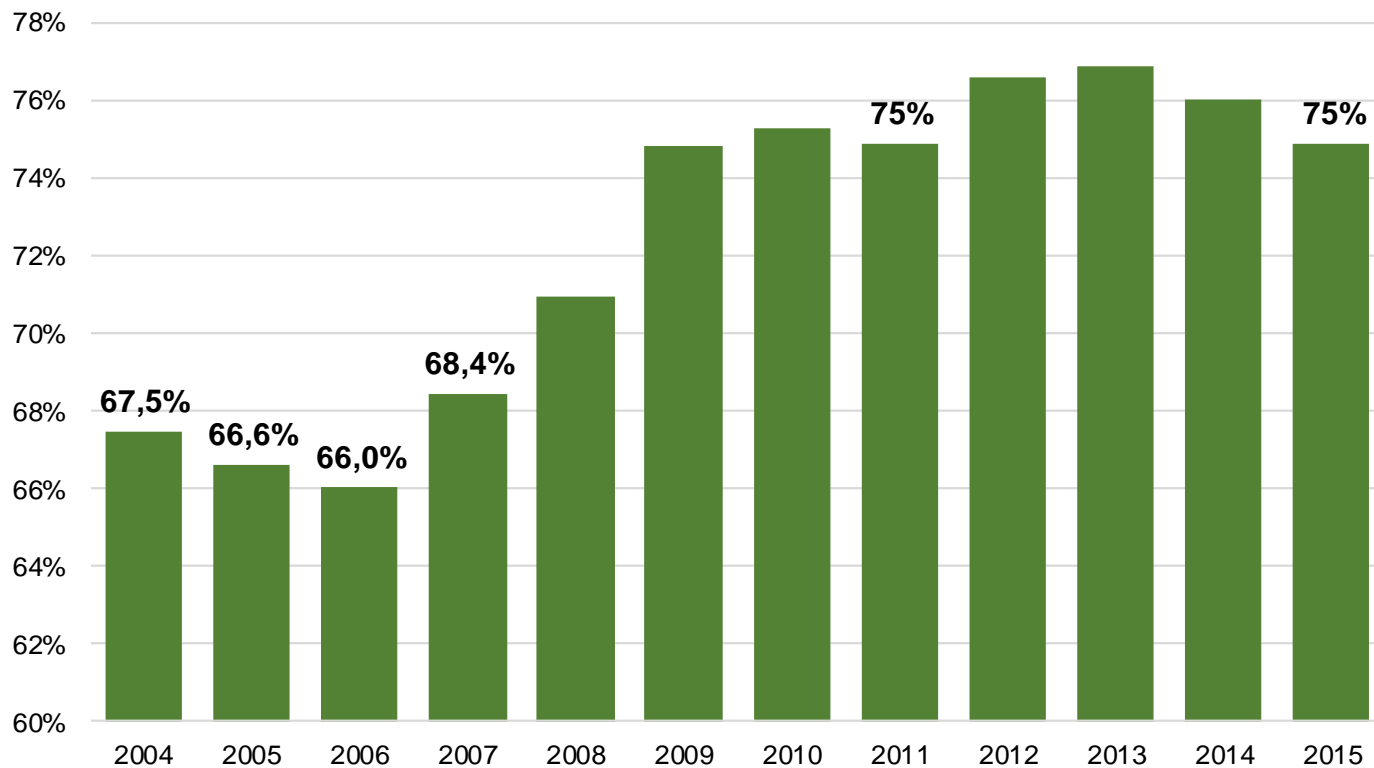
ÚLTIMOS DATOS: Afiliación (julio 2016)

- La afiliación media a la Seguridad Social alcanzó **17.844.992 ocupados** en julio, tras aumentar en 84.721 afiliados medios (0,48%) en el último mes, el mayor ascenso en un mes de julio desde el inicio de la crisis.
- La afiliación acelera su crecimiento interanual hasta el **3,06%** , reflejando, así, que prácticamente **todo el crecimiento se traduce en creación de empleo.**
- **Se ha recuperado la mitad del empleo perdido en la crisis:** 1.694.245 afiliados, el **50,7%** de los más de 3,3 millones destruidos.



Estabilidad en el empleo: stock de asalariados, 3 de cada 4 ocupados tienen un empleo indefinido

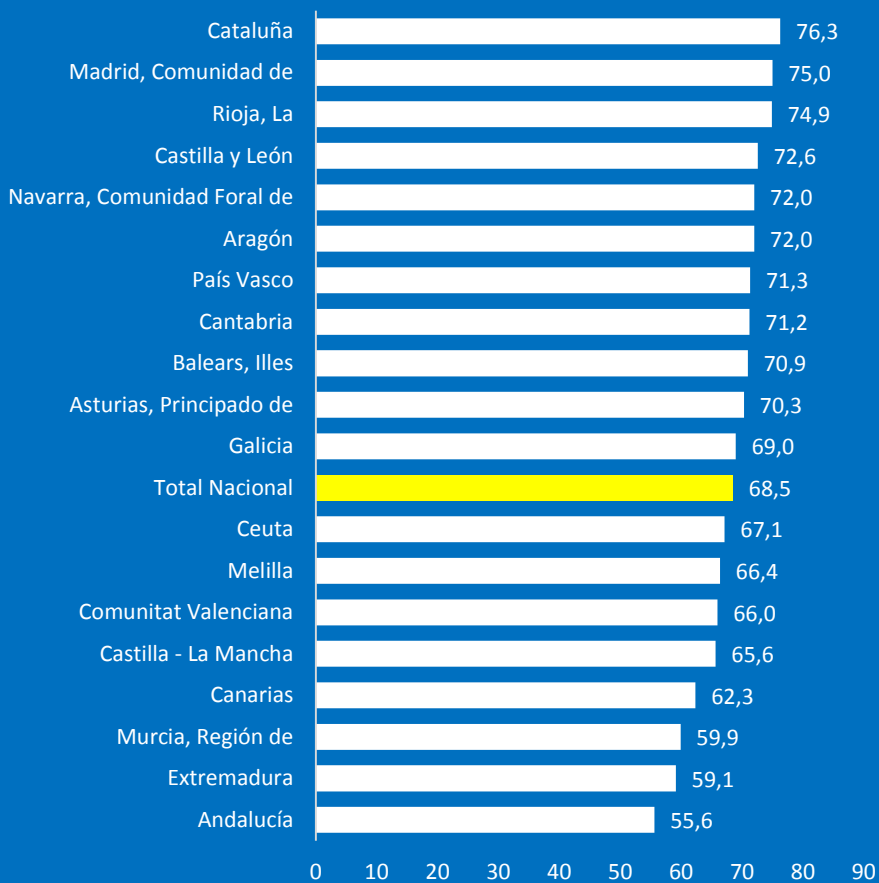
Tasa de indefinidos sobre total ocupados. Media anual



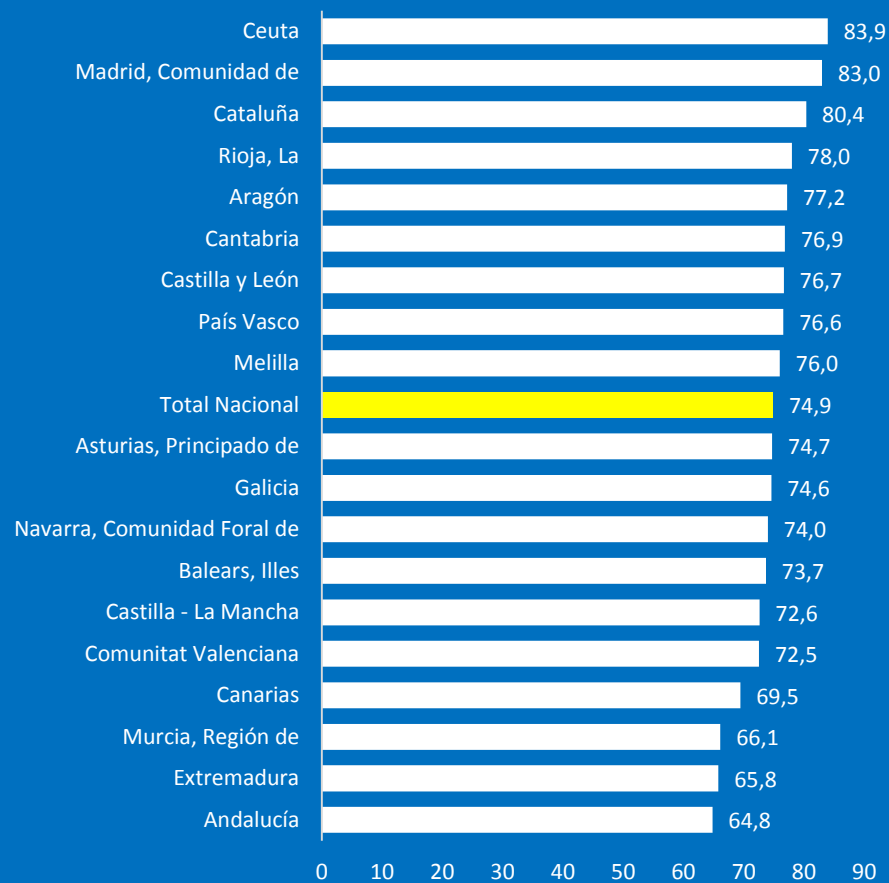


Estabilidad en el empleo: stock de asalariados, distribución por Comunidades Autónomas

Asalariados con contrato indefinido sobre total
Año 2007 (media anual)



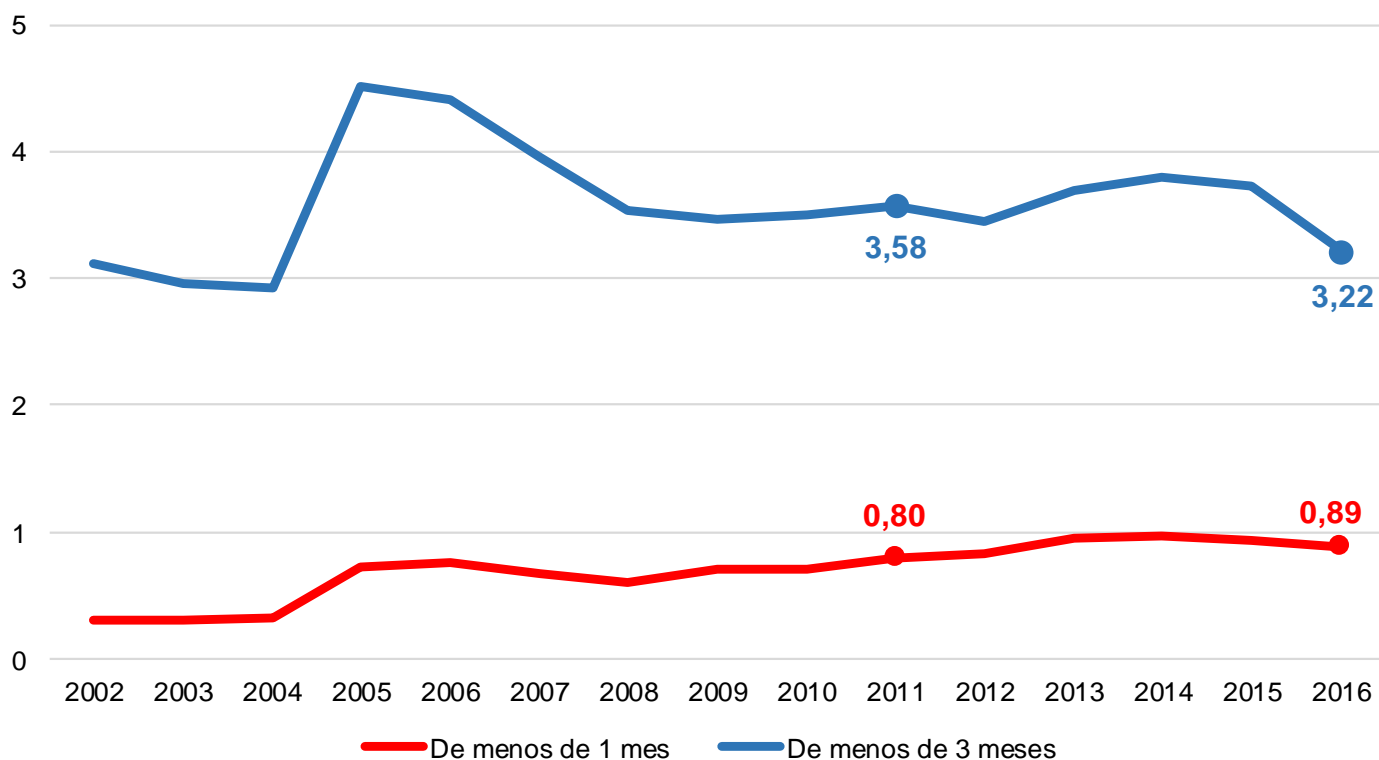
Asalariados con contrato indefinido sobre total
Año 2015 (media anual)





Estabilidad del empleo: stock de asalariados con contratos de corta duración. Menos del 1% de los asalariados tiene un contrato inferior al mes

Porcentaje de asalariados con contratos de corta duración

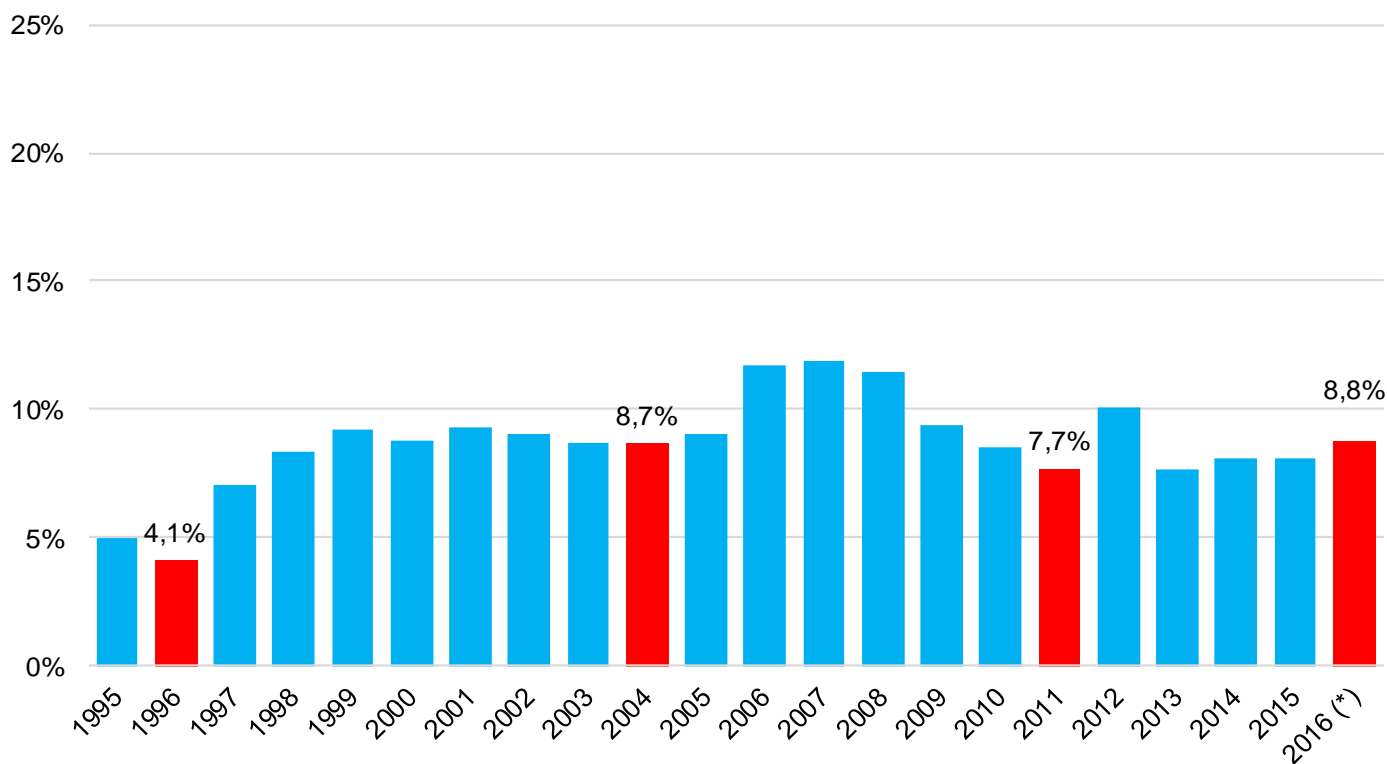




Estabilidad en el empleo: flujo de contratación indefinida.

El porcentaje de contratos indefinidos firmados sobre el total fue el 4% en 1996, alcanzó el 8,7% en 2004, se redujo al 7,7% en 2011 y se sitúa en la actualidad en el 8,8% (media mensual hasta julio).

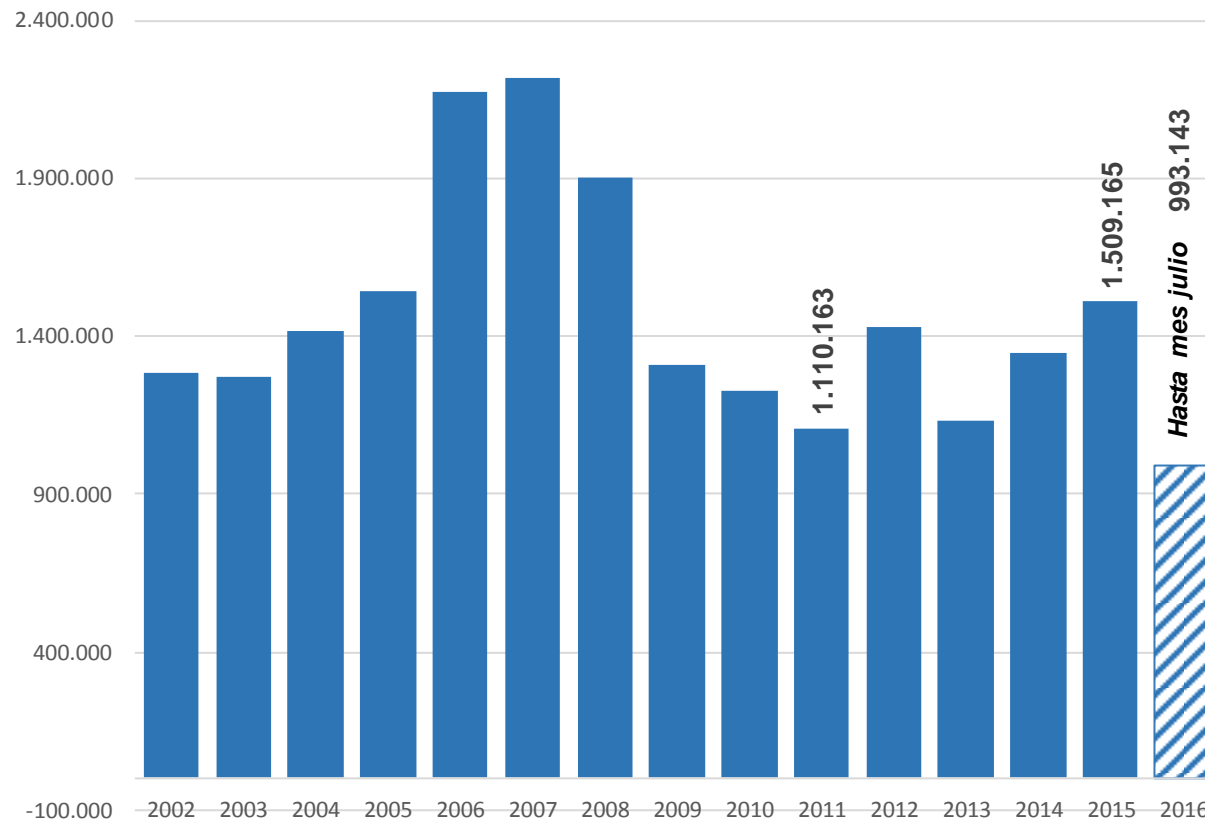
Contratos indefinidos firmados sobre total (%)





Estabilidad en el empleo: flujo de contratación. En 2016, casi 1.000.000 contratos firmados, el mejor registro en 8 años

Contratos indefinidos firmados cada año

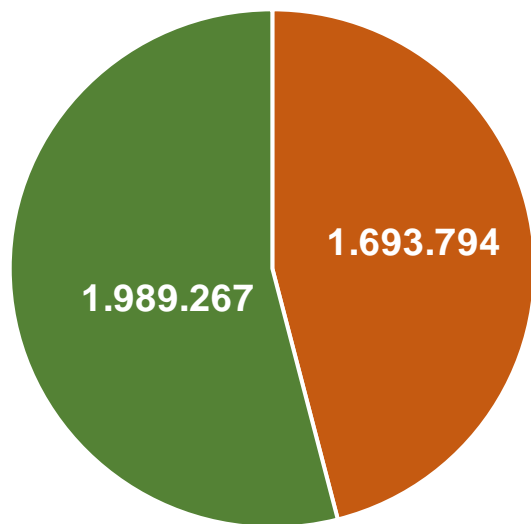




Queda mucho por hacer

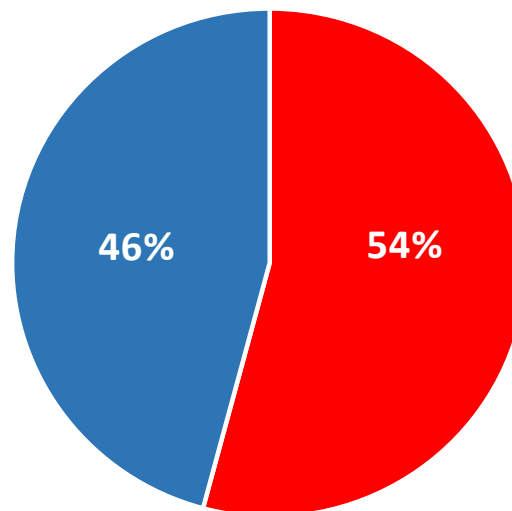
Julio de 2016

Parados totales julio: 3.683.061



■ Larga duración ■ Menos de 1 año

Parados . Nivel formativo



■ Menos de ESO ■ Más de ESO

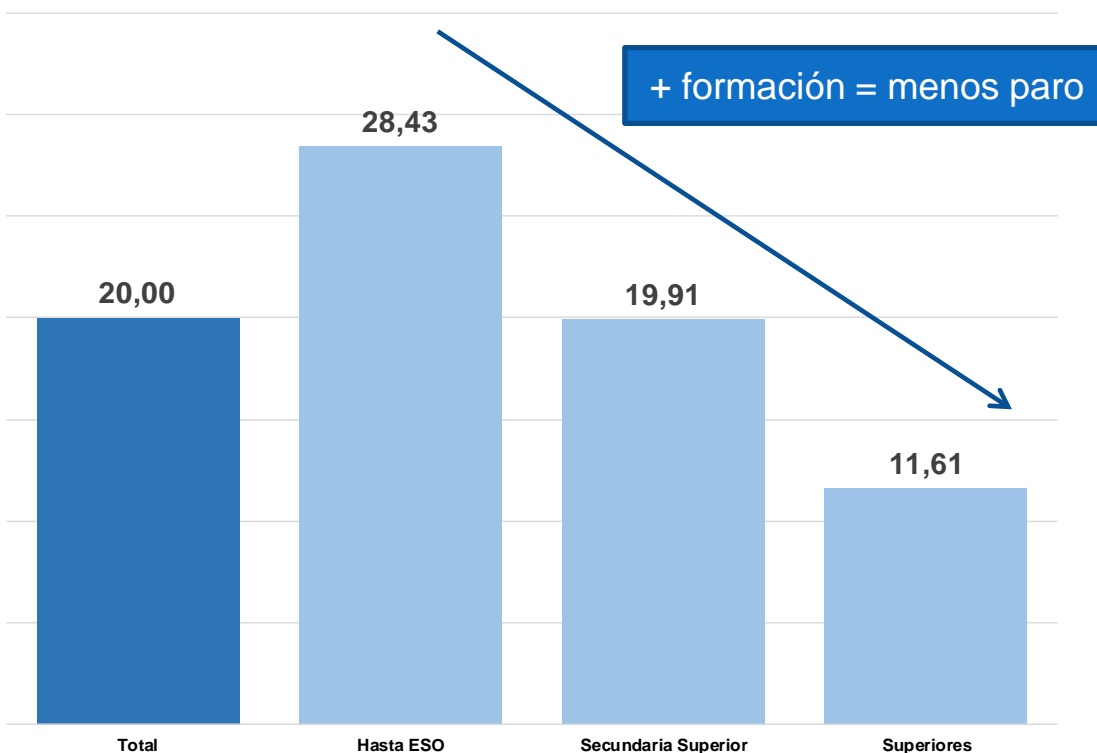
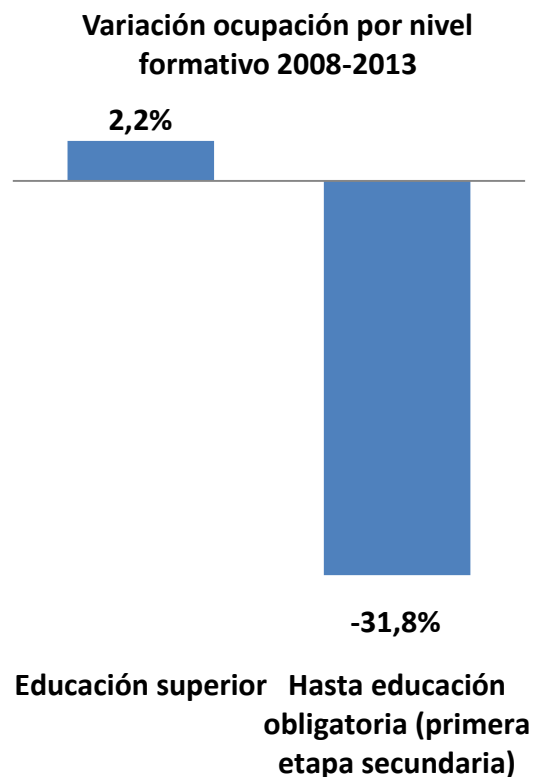
↳ 25% son menores de 30 años)

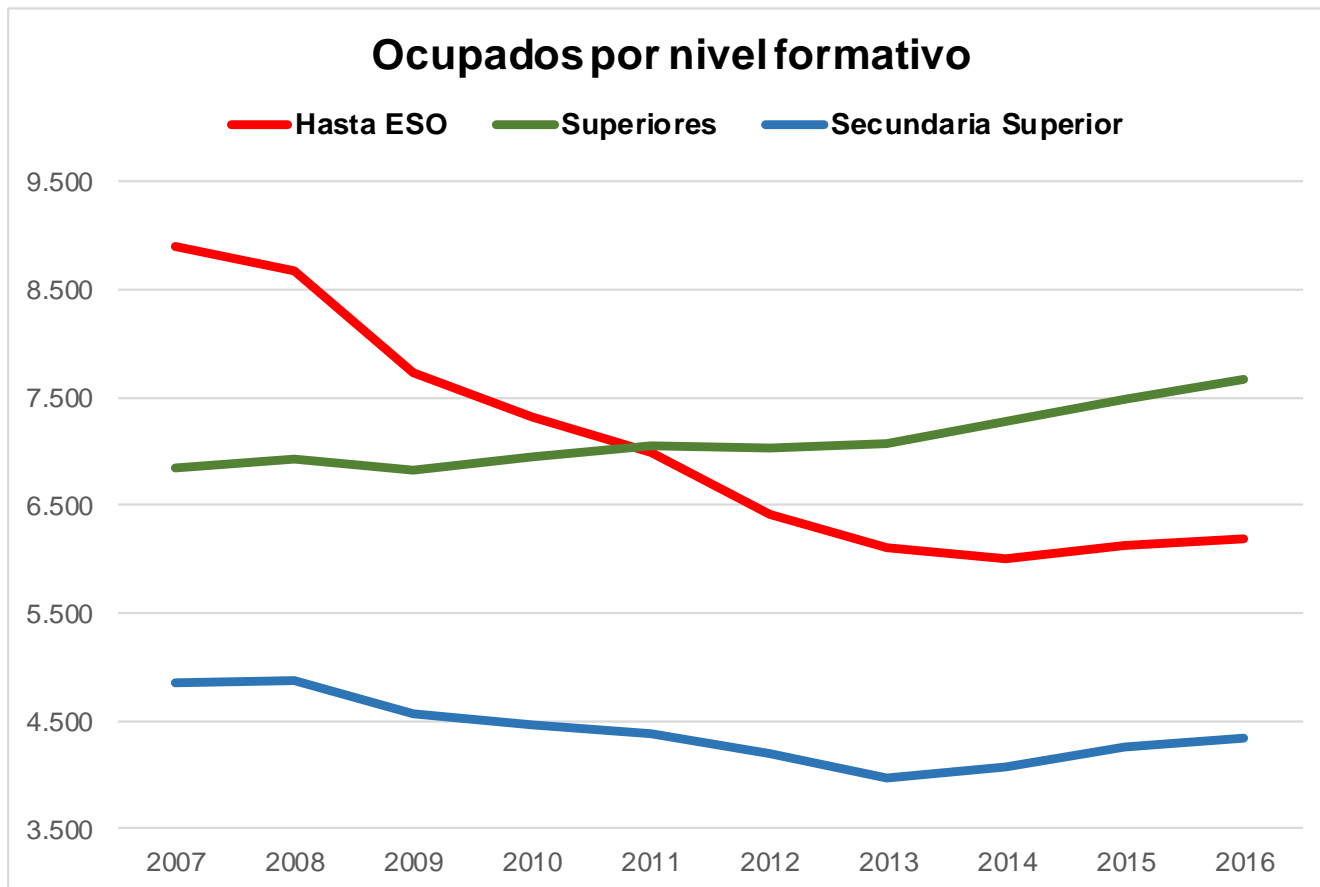


La formación es clave para el empleo.

El empleo cualificado ha aumentado durante la crisis mientras se destruía un tercio del no cualificado. Los trabajadores poco cualificados se exponen a mayores tasas de desempleo, y a mayor duración del desempleo.

Tasa de paro por nivel formativo. 2º Trim. 2016







POLÍTICAS ACTIVAS DE EMPLEO

COORDINACIÓN Y PLANIFICACIÓN

Estrategia española de activación

Planes anuales de empleo

- PLANIFICACIÓN NACIONAL: Conceptos, objetivos y principios rectores comunes.
- ORIENTACIÓN A RESULTADOS: Indicadores de seguimiento de eficacia (Alemania, Australia, Holanda)
- RECURSOS EN FUNCIÓN DE RESULTADOS

INSTRUMENTOS

Intermediación laboral

- Colaboración público-privada
- Acuerdo marco

Formación para el empleo

- Prioridades formativas ajustadas a necesidades
- Concurrencia competitiva (100%)
- Supervisión y transparencia

Bonificaciones a la contratación

- Menores impuestos al empleo
- Diseño nuevas medidas mas eficaz

Jóvenes



Garantía juvenil

Estrategia española de emprendimiento y empleo joven

Portal único de empleo

Estrategia de formación dual

Tarifa plana CT indefinida y Mínimo Exento



PLAN ANUAL DE POLÍTICA DE EMPLEO PARA 2016

OBJETIVOS

- El PAPE 2016 programa y coordina los **programas de políticas de activación para el empleo** de los Servicios Públicos de Empleo autonómicos y SEPE.
- Establece **5 objetivos** estratégicos para la anualidad 2016:
 - 1) **Jóvenes** y Plan de Implantación de la Garantía Juvenil;
 - 2) Favorecer la empleabilidad de otros **colectivos especialmente afectados por el desempleo**
 - 3) Mejorar la calidad de la **formación profesional para el empleo**
 - 4) Reforzar la vinculación entre **políticas activas y pasivas**
 - 5) Impulsar el **emprendimiento**.

DOTACIÓN

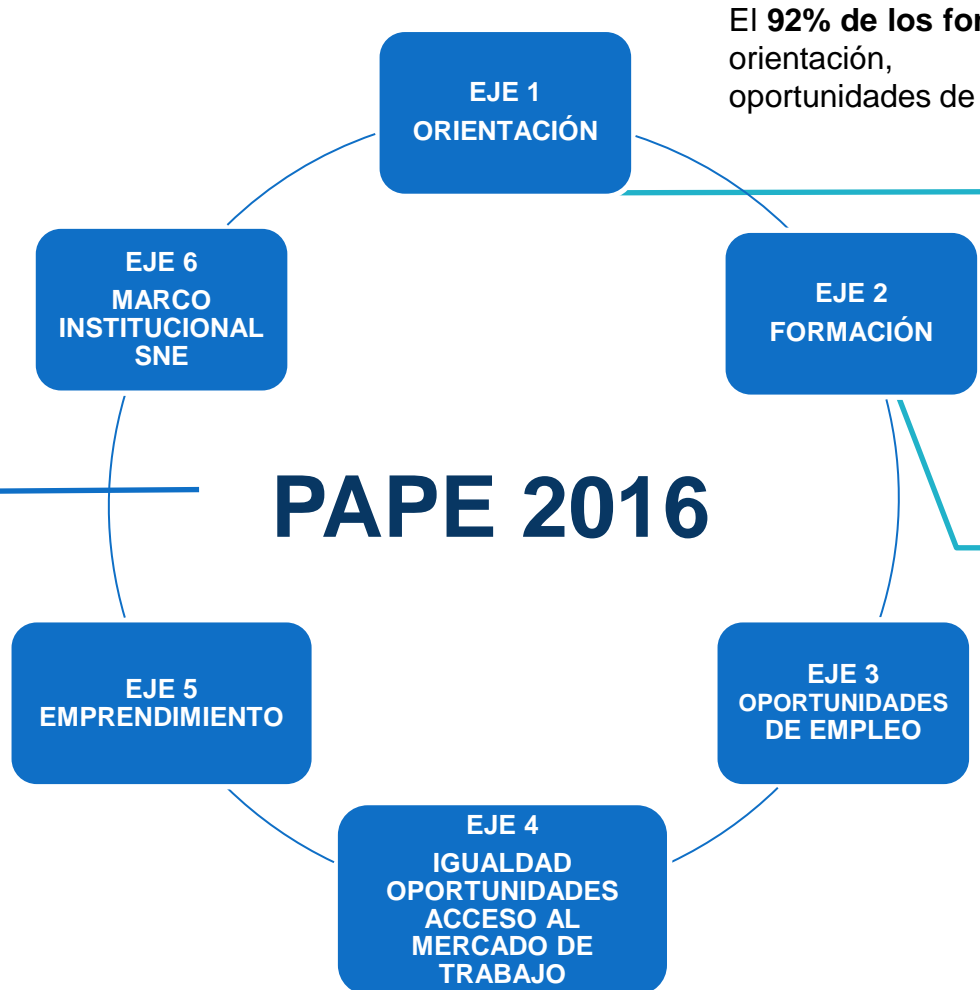
- **5.265M€**. Las CCAA recibirán 1.800M€ para políticas activas, 386M€ más que en 2015.
- **Optimización de los recursos**. España gastó en 2008-2011 28.500M€ en políticas activas y 115.000M€ en políticas pasivas de empleo y el desempleo aumentó en casi 3,5 millones.
- **Evaluados y orientado a resultados**. El porcentaje de fondos vinculado a la evaluación de los resultado ha ido creciendo del 40% establecido en 2013 a 70% en la actualidad. Incorpora un sistema de 26 indicadores para evaluar resultados.



Plan Anual de Política de Empleo de 2016

530 servicios y programas de políticas activas de Empleo que van a desarrollar los SSPPEE:

- **52 comunes – SEPE**
- **478 propios – SSPPEE de las CCAA**



El **92% de los fondos** se destinan a orientación, formación y oportunidades de empleo

En el ámbito de las competencias del SEPE, **1ª Convocatoria estatal para planes de formación dirigidos a ocupados abierta al 100% a la concurrencia competitiva de las entidades de formación**



CONVOCATORIA ESTATAL PARA PLANES DE FORMACIÓN DIRIGIDOS PRIORITARIAMENTE A TRABAJADORES OCUPADOS

CONTENIDO

- La formación es un factor decisivo para la empleabilidad, el desempeño del puesto de trabajo y la competitividad de las empresas.
- 1ª convocatoria estatal de subvenciones de formación para trabajadores **abierta al 100% a la concurrencia competitiva de las entidades de formación**, tras la reforma de la F.P.E.
- Se consideran **áreas prioritarias** las relacionadas con la **digitalización y las tecnologías de la comunicación; internacionalización de las empresas; el emprendimiento**, la eficiencia energética, entre otras.

OBJETIVOS

- Mejorar la **empleabilidad** de los trabajadores.
- Impulsar la **competitividad** de las empresas en un contexto de recuperación económica.

DOTACIÓN

- **250M€** dirigidos a planes de formación sectorial (216M€), intersectorial (22M€), economía social (6M€) y a trabajadores autónomos (6M€).
- Por primera vez, se incorpora créditos no ejecutados del ejercicio anterior en una convocatoria, en concreto **32 M€** no ejecutados del presupuesto 2015 (**Reanualización Fondos F.P.E.**).