



MINISTERIO
DE ECONOMÍA
Y HACIENDA

Presupuestos Generales del Estado 2007

Rueda de Prensa
Consejo de Ministros
22 de septiembre de 2006



Los PGE 2007 incidirán en las líneas iniciadas en el presupuesto de 2005





CUADRO MACROECONÓMICO 2005-2007

% VARIACIÓN ANUAL	2005	2006*	2007*
PIB	3,5	3,4	3,2
Consumo final	4,3	3,8	3,3
Hogares	4,2	3,6	3,1
AA.PP.	4,8	4,3	3,9
Formación Bruta Capital Fijo	7,0	5,8	4,9
Bienes de Equipo y otros productos	8,8	7,0	6,5
Construcción	6,0	4,9	3,8
Demanda Nacional	5,0	4,3	3,7
Exportaciones de bienes y servicios	1,5	5,8	5,4
Importaciones de bienes y servicios	7,0	8,4	6,8
Aportación exterior (p.p. PIB)	-1,7	-1,1	-0,8
Empleo	3,1	2,9	2,5
Productividad por ocupado	0,4	0,5	0,7
PIB nominal	7,8	7,4	6,7

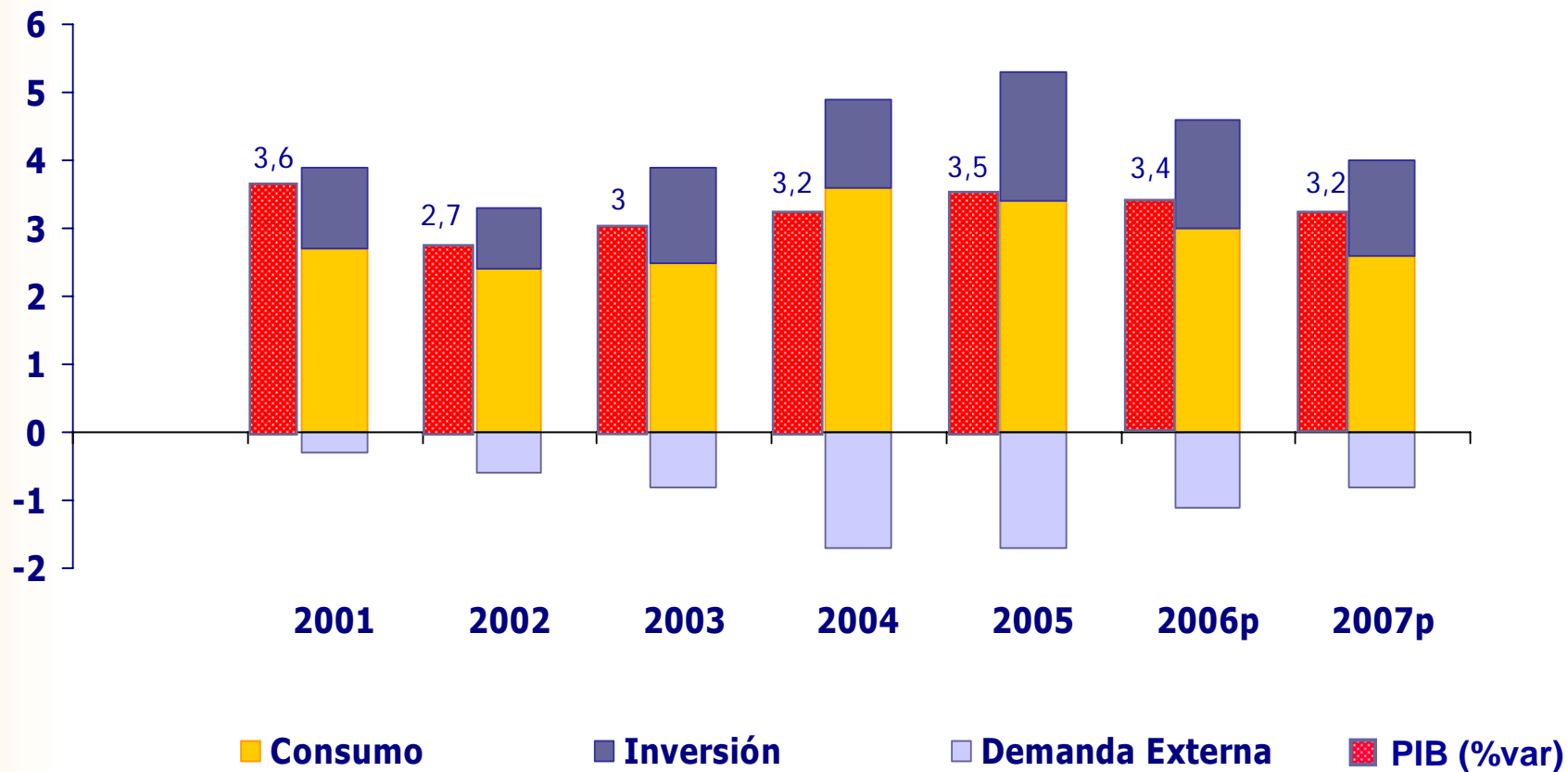
* Las previsiones para 2006 y 2007 no registran cambios respecto a las presentadas en julio.

PIB a precios corrientes: 905,5 miles de M€ en el 2005, 972,2 miles de M€ en el 2006 y 1.037,6 miles de M€ en el 2007



CRECIMIENTO ECONÓMICO MÁS EQUILIBRADO

Aportación al crecimiento del PIB de la Demanda Nacional (Consumo + Inversión) y de la Demanda Externa





MINISTERIO
DE ECONOMÍA
Y HACIENDA

OBJETIVO DE ESTABILIDAD PRESUPUESTARIA * TOTAL ADMINISTRACIONES PÚBLICAS

Capacidad (+)/Necesidad (-) de Financiación (en % del PIB)

ÁMBITO	2007	2008	2009
Estado y OOA	0,2	0,2	0,2
Seguridad Social	0,7	0,6	0,6
Administraciones Centrales	0,9	0,8	0,8
Comunidades Autónomas	-0,1	0,0	0,0
Corporaciones Locales	-0,1	0,0	0,0
Administraciones Territoriales	-0,2	0,0	0,0
Total Administraciones Públicas	0,7	0,8	0,8

* Aprobado por el Congreso y el Senado en sus sesiones de 20 y 22 de junio respectivamente



(En millones de euros)

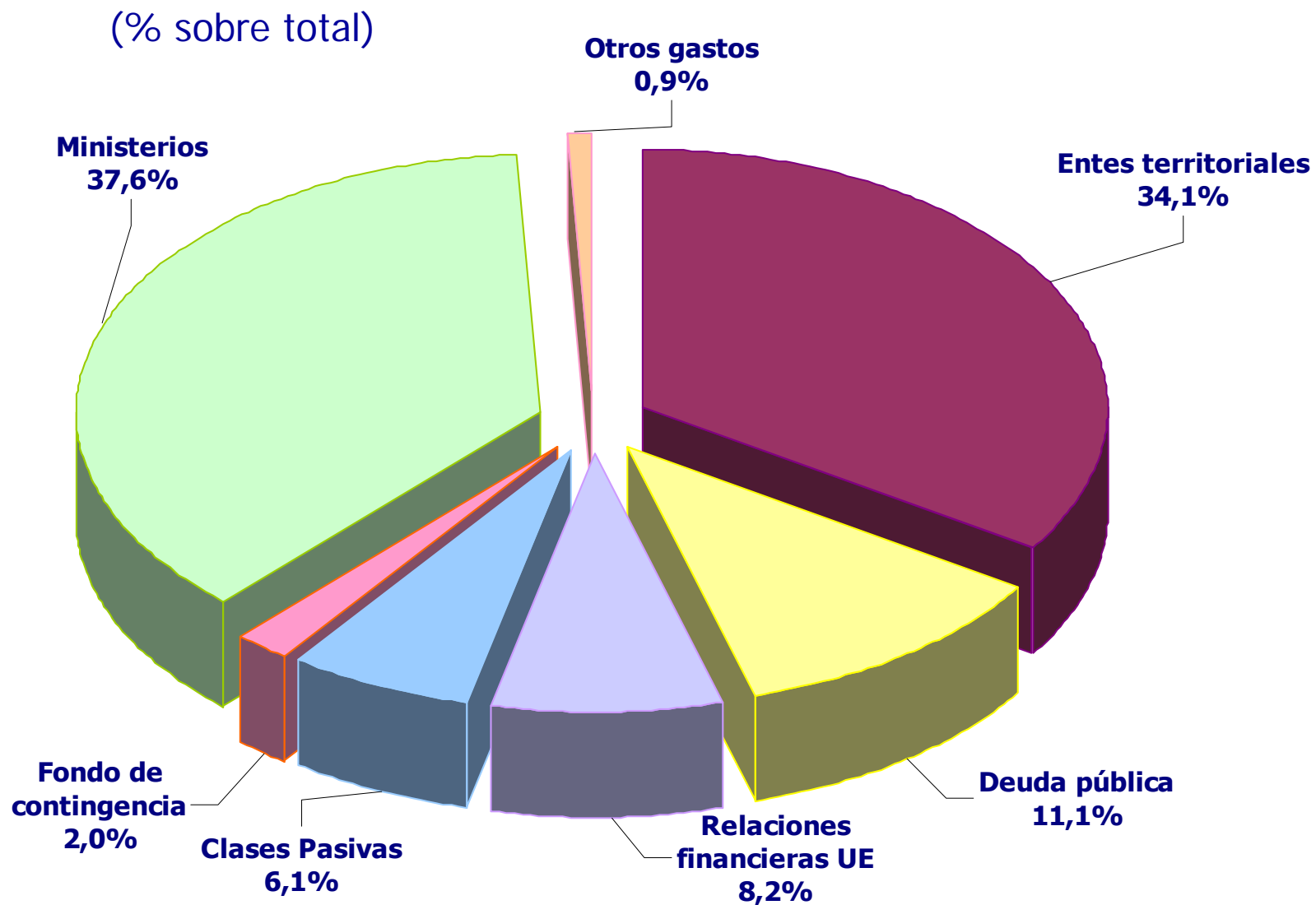
CONCEPTOS	2006		PRESUPUESTO 2007 (3)	INCREMENTO	
	PRESUPUESTO (1)	AVANCE LIQUIDACIÓN (2)		(3)/(1)	(3)/(2)
INGRESOS IMPOSITIVOS (antes de cesión a Entes Territoriales)	164.876	175.275	186.572	13,2	6,4
IRPF	58.536	59.851	61.950	5,8	3,5
SOCIEDADES	31.681	37.478	41.641	31,4	11,1
IVA	50.045	53.691	57.910	15,7	7,9
IIEE	19.290	18.653	19.020	-1,4	2,0
Otros Ingresos Impositivos	5.324	5.602	6.051	13,7	8,0
RESTO DE INGRESOS	11.253	12.258	11.882	5,6	-3,1
TOTAL INGRESOS NO FINANCIEROS (antes de cesión a Entes Territoriales)	176.129	187.533	198.454	12,7	5,8
TOTAL INGRESOS NO FINANCIEROS (después de cesión a Entes Territoriales)	128.591	138.167	146.546	14,0	6,1

- ▶ En el año 2007 entrará en vigor la reforma fiscal del IRPF e Impuesto sobre Sociedades, que supondrá un ahorro para los contribuyentes en el entorno de los 4.000 M€ en el primer ejercicio.



MINISTERIO
DE ECONOMÍA
Y HACIENDA

PRESUPUESTO NO FINANCIERO AGRUPADO EN GRANDES PARTIDAS





	Δ% 2007/2006
Capital Humano y Tecnológico: educación e I+D+i	31,0%
Inversión en Infraestructuras	8,5%
Gasto Social:	8,4%
Dependencia	100,0%
Complemento para mínimos	19,9%
Vivienda	14,4%
Inmigración	14,8%
Ayuda Oficial al Desarrollo	38,5%
Servicios Públicos de Calidad:	
Seguridad	11,9%
Justicia	8,9%



PRIORIDADES DE GASTO

CAPITAL HUMANO Y TECNOLÓGICO

- ▶ La dotación para esta política, que incluye Educación e I+D+i, asciende a 8.917 millones €, un 31% que en 2006.
- ▶ La partida destinada a Educación suma 2.440 millones €, un 26,1% más que en 2006.
- ▶ El presupuesto para I+D+i civil superará los 6.400 millones €, con un incremento del 33%.



PRIORIDADES DE GASTO

POLÍTICA DE INFRAESTRUCTURAS

(incluye gastos de personal, funcionamiento, inversiones y gastos financieros)

- ▶ **La dotación para la política de Infraestructuras ascenderá a más de 21.800 millones €, un 8,5% más que en 2006.**
- ▶ **De esa cifra total, 14.000 millones € corresponden a las políticas del Estado y 11.539 millones € a las del sector público empresarial.**



PRIORIDADES DE GASTO

GASTO SOCIAL

- ▶ El gasto social crece en 2007 un 8,4% y supone el 50,5% del gasto total de los Presupuestos Generales Consolidados.
- ▶ El Presupuesto dedicará casi 91.500 millones € al pago de las pensiones, un 8% más que en 2006. Los complementos para pensiones mínimas aumentarán un 20%.
- ▶ La dotación para Dependencia ascenderá a 400 millones €, el doble que en 2006.
- ▶ La política de Vivienda crecerá más del 14% hasta los 1.200 millones €.
- ▶ La dotación para inmigración superará los 300 millones €, casi un 15% más que en 2006.



PRIORIDADES DE GASTO

AYUDA OFICIAL AL DESARROLLO

- ▶ **El Presupuesto del Estado para Ayuda Oficial al Desarrollo superará los 3.200 millones €, un 38,5% más que en 2006.**
- ▶ **Teniendo en cuenta las dotaciones que realizan los Entes Territoriales, la Ayuda Oficial al Desarrollo alcanzará en 2007 los 4.375 millones €, un 0,42% del PIB .**



SERVICIOS PÚBLICOS DE CALIDAD

- ▶ La dotación presupuestaria para Justicia se situará en 1.400 millones €, un 8,9% más que en 2006.
- ▶ Se destina un 12% más de recursos al refuerzo de la Seguridad Ciudadana.
- ▶ El presupuesto de Defensa, 8.000 millones €, crece un 8,6% para mejorar el diseño del ejército profesional.