



GOBIERNO
DE ESPAÑA

MINISTERIO
DE HACIENDA
Y FUNCIÓN PÚBLICA



Actualización del Programa de Estabilidad 2017-2020

28 de abril de 2017



GOBIERNO
DE ESPAÑA

MINISTERIO
DE HACIENDA
Y FUNCIÓN PÚBLICA

Escenario macroeconómico

Variación real en %	2014	2015	2016	2017p	2018p	2019p	2020p
PIB real	1,4	3,2	3,2	2,7	2,5	2,4	2,4
Deflactor del PIB	-0,3	0,5	0,3	1,5	1,6	1,7	1,7
Consumo final privado	1,6	2,9	3,2	2,6	2,4	2,3	2,2
Consumo final AAPP	-0,3	2,0	0,8	0,8	0,7	0,7	0,7
Formación Bruta de Capital Fijo	3,8	6,0	3,1	2,8	2,6	3,3	3,5
Demanda Nacional (*)	1,9	3,3	2,8	2,2	2,1	2,1	2,1
Exportaciones de bienes y servicios	4,2	4,9	4,4	5,5	4,9	4,7	4,5
Importaciones de bienes y servicios	6,5	5,6	3,3	4,3	4,1	4,2	4,1
Sector Exterior (*)	-0,5	-0,1	0,5	0,5	0,4	0,3	0,3
Empleo (**)	1,1	3,0	2,9	2,5	2,4	2,3	2,3
Tasa de paro (media anual)	24,4	22,1	19,6	17,5	15,6	13,7	11,9
- Afiliados a la Seguridad Social	1,6	3,2	3,0	3,5 (mar)	-	-	-
Cap.(+)/Nec. (-) fin. Frente RM (***)	1,5	2,0	2,0	2,0	1,9	1,8	1,7

(*) Contribución al crecimiento en puntos porcentuales (**) CN (ptetc) (***) % PIB

PIB	2017	2018
Banco de España (abril 2017)	2,8	2,3

PIB	2017	2018
Consenso nacional (marzo 2017)	2,6	2,3



Senda de estabilidad presupuestaria

Capacidad/necesidad financiación (% PIB)

	Ejecución Déficit**						Objetivos			
	2011*	2012	2013	2014	2015	2016	2017	2018	2019	2020
AACC	-5,43	-4,26	-4,54	-3,57	-2,59	-2,52	-1,1	-0,7	-0,3	0,0
CCAA	-3,35	-1,87	-1,58	-1,78	-1,74	-0,82	-0,6	-0,3	0,0	0,0
CCLL	-0,40	0,32	0,55	0,53	0,47	0,64	0,0	0,0	0,0	0,0
SS	-0,10	-0,98	-1,13	-1,04	-1,22	-1,62	-1,4	-1,2	-1,0	-0,5
AAPP	-9,28	-6,79	-6,68	-5,86	-5,08	-4,33	-3,1	-2,2	-1,3	-0,5

*Déficit en términos de contabilidad nacional antes de practicar las liquidaciones negativas de 2009 .

**Datos de capacidad o necesidad de financiación sin ayuda financiera.

Fuente: IGAE, MINHAFP

	Deuda (%PIB)							Objetivo Deuda (% PIB)			
	2007	2011	2012	2013	2014	2015	2016	2017	2018	2019	2020
AAPP	35,6	69,5	85,7	95,5	100,4	99,8	99,4	98,8	97,6	95,4	92,5

Fuente: BdE; IGAE, MINHAFP.

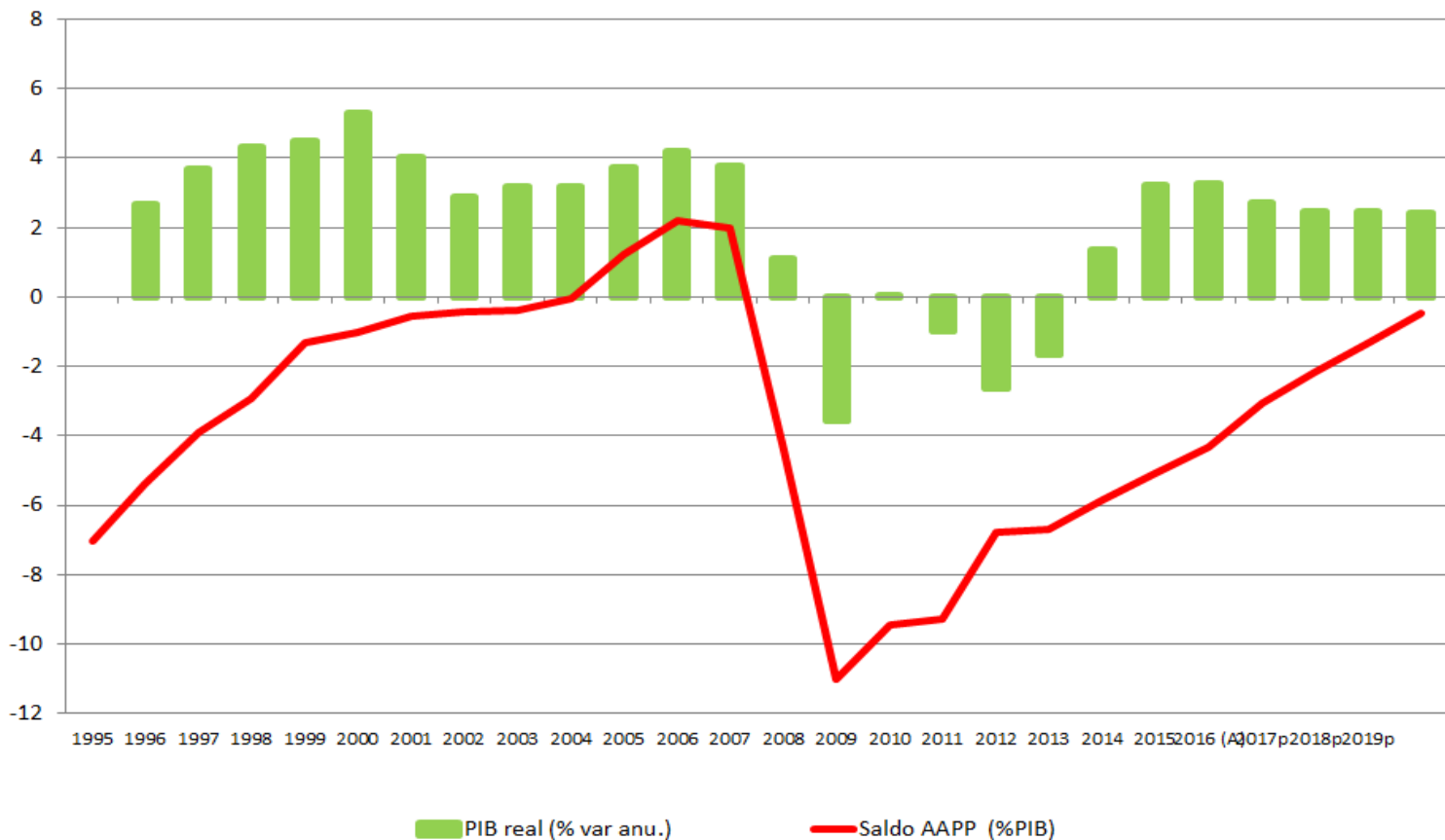


GOBIERNO DE ESPAÑA

MINISTERIO DE HACIENDA Y FUNCIÓN PÚBLICA

Déficit de las AAPP y crecimiento económico

Capacidad (+) o necesidad (-) de financiación de las AAPP (%PIB)



Fuente: IGAE, MINHAFP, MINEICO.

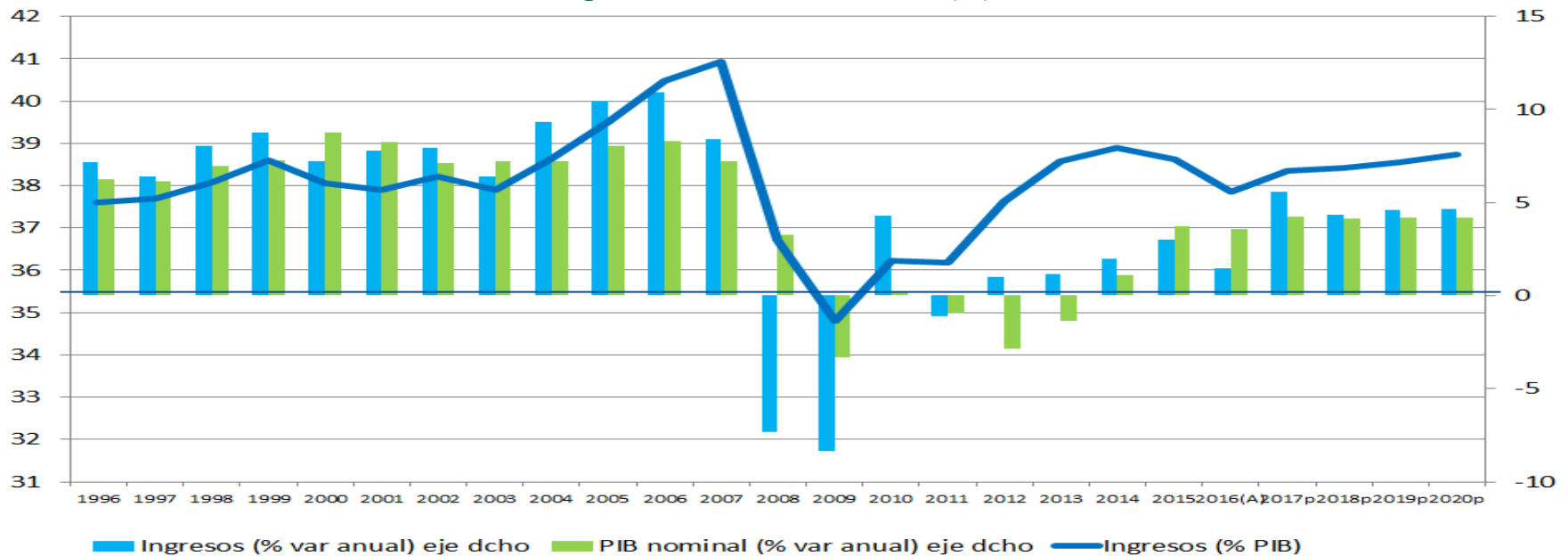


GOBIERNO DE ESPAÑA

MINISTERIO DE HACIENDA Y FUNCIÓN PÚBLICA

Ingresos de las AAPP

Ingresos consolidados AAPP (%)



ESPAÑA	1996	2007	2011	2012	2013	2014	2015	2016p	2017p	2018p	2019p	2020p
Ingresos total/PIB (%)	37,6	40,9	36,2	37,6	38,6	38,9	38,6	37,9	38,3	38,4	38,6	38,7
PIB nominal (% var anual)	6,2	7,2	-1,0	-2,9	-1,4	1,1	3,7	3,6	4,2	4,1	4,2	4,2

UEM-19	1996	2007	2011	2012	2013	2014	2015	2016p	2017p	2018p
Ingresos total/PIB (%)	45,8	44,7	44,9	46,1	46,7	46,8	46,5	46,3	46,2	46,0
PIB nominal (% var anual)	3,6	5,5	2,7	0,4	0,9	2,1	3,1	2,7	2,9	3,2

Fuente: IGAE, MINHAFP Estimaciones del Programa de Estabilidad abr 2017, Comisión Europea



GOBIERNO
DE ESPAÑA

MINISTERIO
DE HACIENDA
Y FUNCIÓN PÚBLICA

Política tributaria

Impacto de la reforma tributaria (M€)

	2015	2016	Acumulado 2015-2016
IRPF	-4.813	-4.487	-9.300
IS	-1.089	-1.920	-3.009
Total	-5.902	-6.407	-12.309

Fuente: AEAT

	2015	2016	2017
Impacto reforma fiscal en pp PIB	0,34	0,57	0,70

Fuente: MINHAFP. Impacto acumulado. Porcentaje de crecimiento del PIB vs PIB año base.

Recursos consolidados AAPP (M€)

	2007	2011	2012	2013	2014	2015	2016(A)	2017p	2018p	2019p	2020p
Impuestos	267.610	212.419	218.696	225.283	230.915	243.036	247.160	240.969	275.910	291.697	308.612
Impuestos s/ los productos	112.963	91.032	89.935	96.003	99.658	106.858	108.864	115.365	119.310	124.090	129.082
Impuestos s/ la producción	11.669	15.481	18.616	19.007	19.986	20.720	20.668	21.102	21.524	22.066	22.727
Impuestos s/ la renta y riqueza de las familias	85.984	81.520	82.774	82.976	83.772	83.162	85.606	90.494	96.539	103.007	110.012
Impuestos s/ la renta y riqueza de las sociedades	51.642	20.490	23.491	22.203	21.834	25.945	25.667	29.312	32.448	36.116	40.027
Impuestos sobre el capital	5.352	3.896	3.880	5.094	5.665	6.351	6.355	5.777	6.089	6.418	6.764
Cotizaciones sociales	136.417	137.802	131.859	128.217	130.052	132.290	136.341	142.613	148.032	153.657	159.496
Otros ingresos	38.273	37.132	40.613	42.097	42.464	40.213	38.171	41.075	43.636	44.198	44.567
Ingresos totales	442.300	387.353	391.168	395.597	403.431	415.539	421.672	445.207	464.486	485.834	508.523
"Presión Fiscal" (Recursos/PIB)	40,9	36,2	37,6	38,6	38,9	38,6	37,9	38,3	38,4	38,6	38,7

Fuente: IGAE, MINHAFP



GOBIERNO
DE ESPAÑA

MINISTERIO
DE HACIENDA
Y FUNCIÓN PÚBLICA

Evolución ingresos tributarios del Estado

Ingresos tributarios totales (M€)

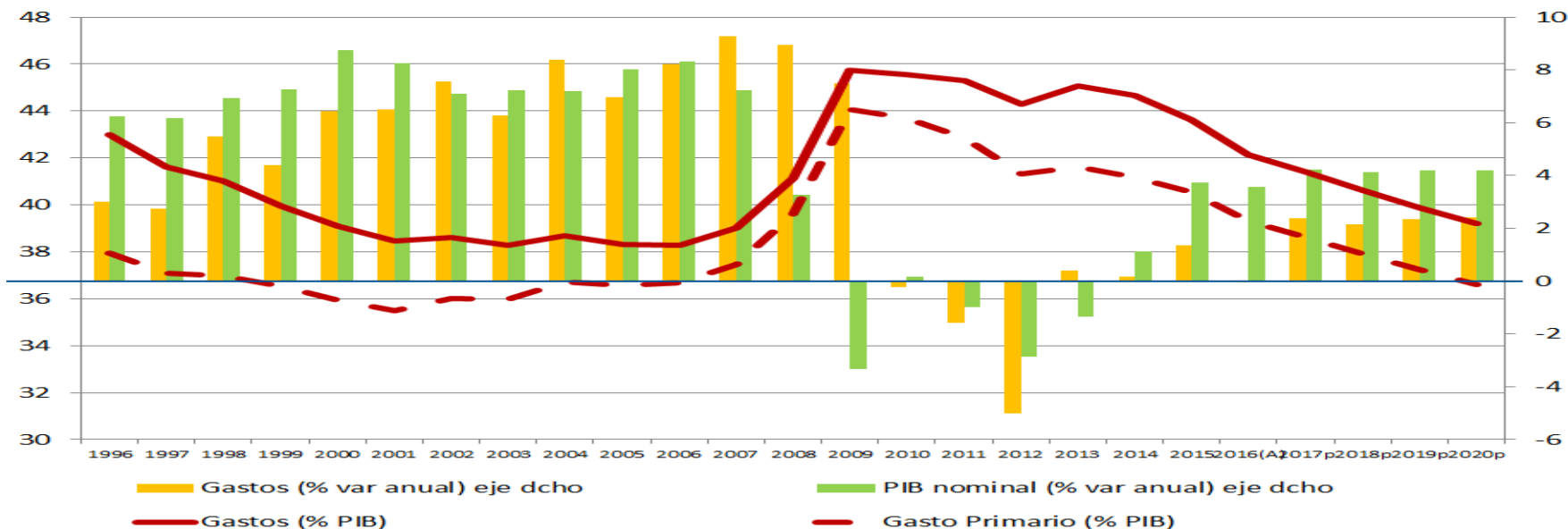
	Liquidación 2007	Liquidación 2011	Liquidación 2012	Liquidación 2013	Liquidación 2014	Liquidación 2015	Liquidación 2016	Presupuesto 2017	% Δ 17/16
Impuesto s/ Renta Personas Físicas	72.614	69.803	70.619	69.951	72.662	72.346	72.416	78.027	7,7%
Impuesto s/ Sociedades	44.823	16.611	21.435	19.945	18.713	20.649	21.678	24.399	12,6%
<i>Evolución pagos a cuenta del IS:</i>									
Grandes Empresas y grupos	18.070	7.626	11.636	14.692	15.905	16.436	17.420	19.408	7,4%
Pymes	4.810	1.872	1.758	1.485	1.595	1.835	2.232	2.121	-5,0%
Otros	187	136	215	119	-74	177	424	264	
Total	23.067	9.634	13.609	16.296	17.426	18.449	20.076	21.793	5,1%
Otros	2.542	2.158	3.027	3.154	3.239	3.759	3.733	4.191	12,3%
Capítulo I- Impuestos Directos	119.979	88.572	95.081	93.050	94.614	96.753	97.827	106.617	9,0%
Impuesto sobre el Valor Añadido	55.851	49.302	50.464	51.931	56.174	60.305	62.845	67.463	7,3%
Impuestos Especiales	19.786	18.983	18.210	19.073	19.104	19.147	19.866	20.770	4,6%
Otros	3.224	2.965	2.920	2.721	2.956	3.275	3.411	3.669	7,6%
Capítulo II- Impuestos Indirectos	78.861	71.250	71.594	73.725	78.233	82.727	86.122	91.902	6,7%
Capítulo III- Tasas y Otros	1.836	1.938	1.892	2.073	2.140	2.529	2.300	2.444	6,3%
Ingresos Tributarios Totales	200.676	161.760	168.567	168.847	174.987	182.009	186.249	200.963	7,9%

Fuente: AEAT. MINHAFP



Gastos de las AAPP

Gasto consolidado AAPP (%)



ESPAÑA	1996	2007	2011	2012	2013	2014	2015	2016	2017p	2018p	2019p	2020p
Gasto total/PIB (%)*	43,0	39,0	45,3	44,3	45,1	44,7	43,6	42,4	41,5	40,6	39,9	39,2
PIB nominal (% var anual)	6,2	7,2	-1,0	-2,9	-1,4	1,1	3,7	3,6	4,2	4,1	4,2	4,2

UEM-19	1996	2007	2011	2012	2013	2014	2015	2016p	2017p	2018p
Gasto total/PIB (%)	50,1	45,3	49,2	49,7	49,7	49,4	48,5	47,9	47,6	47,4
PIB nominal (% var anual)	3,6	5,5	2,7	0,4	0,9	2,1	3,1	2,7	2,9	3,2

Fuente: IGAE, MINHAFP Estimaciones del Programa de Estabilidad abr 2017, Comisión Europea

*No incluye el impacto one-off en gasto derivado de las operaciones de reestructuración del sistema financiero

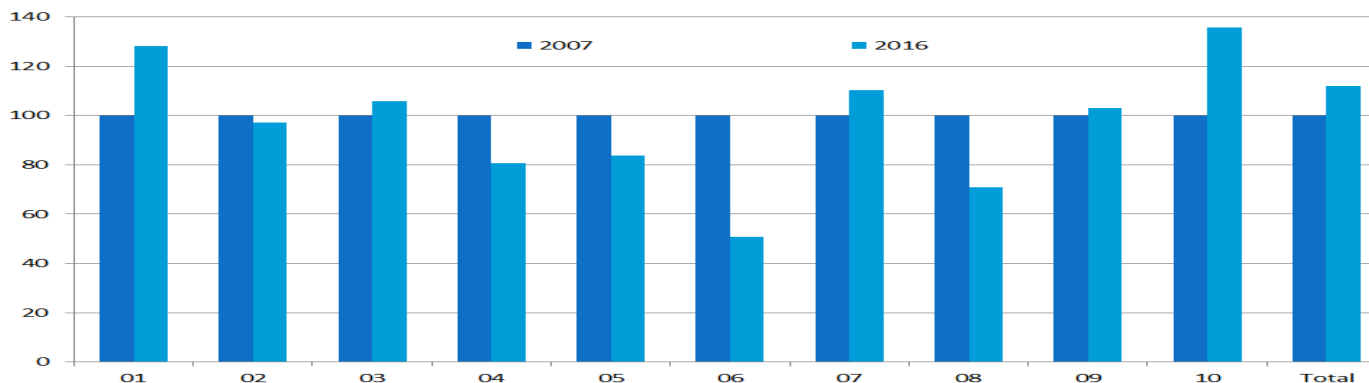


GOBIERNO DE ESPAÑA

MINISTERIO DE HACIENDA Y FUNCIÓN PÚBLICA

La política presupuestaria y el gasto por funciones

Gasto consolidado AAPP, por funciones (2007=100)



	01 Serv. públicos generales	02 Defensa	03 Orden público y seguridad	04 Asuntos económicos	05 Protección del medio ambiente	06 Vivienda y serv. Comunitarios	07 Salud	08 Activ. recreativa, cultura y religión	09 Educación	10 Protección social	Gasto total	Gasto total/ PIB (%)	promemoria	
													Ayuda financiera gastos M€	Ayuda financiera gastos/PIB(%)
2007	53.122	10.803	20.141	56.819	10.764	9.814	61.238	16.933	43.336	138.574	421.544	39,0	-	-
2011	66.326	11.138	23.229	60.609	10.174	6.063	69.240	16.214	47.137	180.104	490.234	45,8	5.442	0,51
2012	68.921	9.679	21.194	82.884	9.302	4.824	64.685	12.653	43.307	182.605	500.054	48,1	39.584	3,81
2013	74.082	9.862	21.048	47.493	8.621	4.681	63.307	11.810	42.081	184.448	467.433	45,6	5.148	0,50
2014	72.683	8.969	20.832	47.392	9.096	5.174	63.492	11.958	42.520	183.476	465.592	44,9	2.463	0,24
2015	69.935	10.425	21.818	47.128	9.293	5.197	66.632	12.113	43.979	184.147	470.667	43,8	1.269	0,12
2016	68.138	10.501	21.330	45.892	9.017	4.979	67.578	12.019	44.640	188.154	472.248	42,4	2.865	0,26
2017p	70.023	11.139	21.802	44.752	9.274	5.158	69.054	12.342	45.603	192.463	481.610	41,5	1.100	-0,09
2018p	70.976	12.595	21.996	44.659	9.401	5.256	69.967	12.495	46.116	197.415	490.877	40,6		
2019p	72.555	12.466	22.419	45.757	9.607	5.387	71.442	12.760	47.047	202.905	502.345	39,9		
2020p	74.119	11.868	22.919	46.965	9.844	5.535	73.147	13.068	48.133	208.876	514.473	39,2		

Fuente: IGAE. Estimación del Programa de Estabilidad abr 2017.