



GOBIERNO
DE ESPAÑA

MINISTERIO
DE TRABAJO, MIGRACIONES
Y SEGURIDAD SOCIAL

SECRETARÍA DE ESTADO
DE SEGURIDAD SOCIAL

Afiliación a la Seguridad Social

Junio 2019



AFILIADOS OCUPADOS A LA SEGURIDAD SOCIAL

ÍNDICE

	Página
Radiografía de la situación actual	3
Nota resumen de los datos mensuales de afiliación	4
Serie histórica de afiliación media por actividad económica y relación laboral	7
Serie histórica de afiliación media por actividad económica y relación laboral con ajuste estacional	8
Número de Convenios Especiales	9
Número de empresas del régimen general con trabajadores a fin de mes según tamaño de la empresa. R. General	10
Número de empresas del régimen especial del mar con trabajadores a fin de mes según tamaño de la empresa. R. Mar	11
Número de empresas del régimen especial del carbón con trabajadores a fin de mes según tamaño de la empresa. R. Carbón	12
Número de empresas del total sistema de la empresa.	13
Evolución de la afiliación diaria.	14
Distribución por regímenes	15
Evolución por regímenes	16
Evolución de la afiliación mensual y anual (gráfico)	17
Evolución de la afiliación por género	18
Evolución de la afiliación de trabajadores extranjeros	19
Evolución mensual. Total Sistema	20
Evolución de la variación mensual y anual (gráfico)	21
Tasas de variación interanual de la afiliación (gráfico)	22
Evolución mensual . Régimen General	23
Régimen General. Distribución por sectores de actividad	24
Número medio de afiliados en alta en Inventarios de Entes de Administraciones Públicas por Actividad (Excluidos trabajadores de Mutualidades)	25
Evolución mensual. Régimen Esp. Trabajadores Autónomos	26
Régimen Autónomos. Distribución por sectores de actividad	27
Evolución mensual. Régimen Esp. Trabajadores del Mar	28
Evolución mensual. Régimen Esp. Minería del Carbón	29
Evolución de la relación afiliados/pensionistas	30
Distribución por Provincias, CC.AA y Regímenes	31
Distribución por Provincias, CC.AA . (Régimen General)	32
Distribución por Provincias y CC.AA. Variaciones mensual y anual.	33

Junio 2019

Afiliados

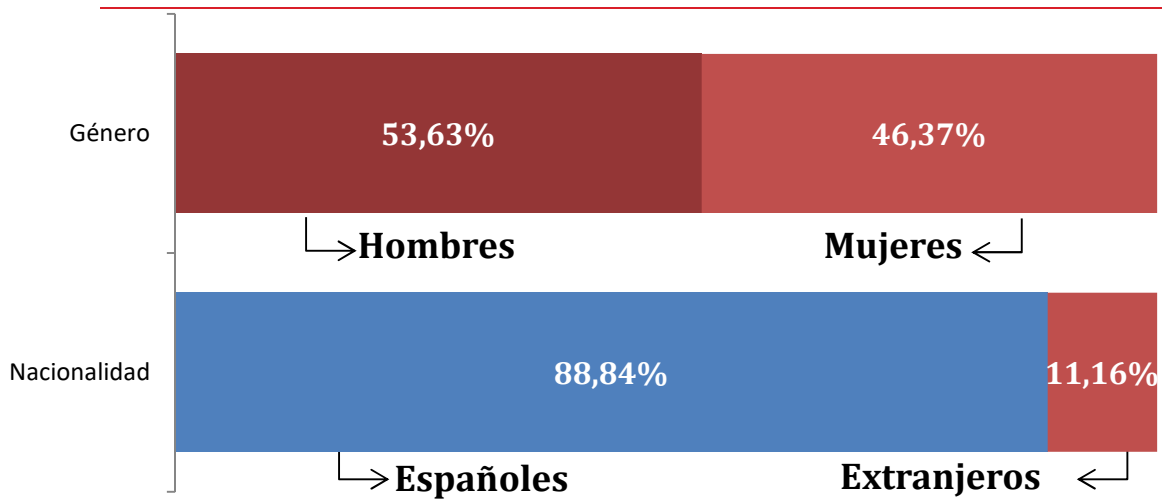
19.517.697

75.584
0,39%

VARIACIÓN
MENSUAL

VARIACIÓN
ANUAL

510.707
2,69%



AFILIADOS OCUPADOS A LA SEGURIDAD SOCIAL JUNIO 2019

AFILIADOS MEDIOS MENSUALES

El número medio de afiliados al Sistema de la Seguridad Social durante el mes de junio ha alcanzado la cifra de 19.517.697 para el Total Sistema y 16.162.452 para el Régimen General (Incluye Sistemas Especiales Agrario y Hogar).

La tasa interanual asciende a un 2,69% para el Total Sistema y a un 3,18% para el Régimen General (Incluye Sistemas Especiales Agrario y Hogar).

La evolución interanual (JUNIO sobre JUNIO) de la afiliación media por regímenes ha sido:

REGÍMENES	AFILIADOS MEDIOS JUNIO 2019	VARIACIÓN INTERANUAL	
		Absoluta	Relativa
Régimen General	16.162.452	498.352	3,18%
General	14.979.422	521.761	3,61%
S. E. Agrario	777.328	-9.741	-1,24%
S. E. Hogar	405.701	-13.668	-3,26%
R.E. Autónomos	3.286.600	13.042	0,40%
R.E. Mar	67.269	188	0,28%
R.E. Carbón	1.377	-874	-38,84%
TOTAL	19.517.697	510.707	2,69%

En el R. General, cabe destacar un incremento respecto al mes de mayo en los siguientes Sectores:

I "Hostelería"	37.225 (2,63%)
Q "Actividades Sanitarias y Servicios Sociales"	31.799 (2,06%)
G "Comercio; Reparación de Vehículos de Motor y Motocicletas"	28.217 (1,16%)
N "Actividades Administrativas y Servicios Auxiliares"	21.395 (1,62%)
C" Industrias Manufacturera"	10.551 (0,57%)

En sentido contrario tenemos

P" Educación"	-53.423 (-5,46%)
---------------------	------------------

Desde 2001, la evolución registrada de afiliados medios en el mes de junio tanto para el Total Sistema, como para el Régimen General, arroja las siguientes cifras:

EVOLUCIÓN DE LA AFILIACIÓN MEDIA EN EL MES DE JUNIO								
AÑOS	VARIACIÓN INTERANUAL		JUNIO/JUNIO		VARIACIÓN INTERMENSUAL		JUNIO/MAYO	
	TOTAL SISTEMA		R. GENERAL (1)		TOTAL SISTEMA		R. GENERAL (1)	
2001					114.334	0,73%	106.512	0,91%
2002	457.859	2,90%	396.544	3,36%	76.743	0,47%	70.992	0,59%
2003	557.806	3,43%	458.446	3,76%	82.281	0,49%	77.215	0,61%
2004	458.441	2,73%	399.878	3,16%	102.219	0,60%	100.872	0,78%
2005	743.245	4,30%	601.035	4,60%	230.103	1,29%	165.381	1,23%
2006	787.912	4,37%	682.454	5,00%	111.144	0,59%	111.550	0,78%
2007	570.106	3,03%	576.619	4,02%	74.588	0,39%	70.810	0,48%
2008	-18.823	-0,10%	-70.221	-0,47%	-50.688	-0,26%	-36.245	-0,24%
2009	-1.260.967	-6,51%	-1.155.857	-7,78%	-5.501	-0,03%	5.920	0,04%
2010	-312.204	-1,73%	-234.274	-1,71%	23.884	0,13%	30.025	0,22%
2011	-199.203	-1,12%	-172.461	-1,28%	-5.612	-0,03%	2.324	0,02%
2012	-558.736	-3,18%	-560.591	-4,22%	31.332	0,18%	13.684	0,11%
2013	-633.977	-3,72%	-613.018	-4,82%	26.853	0,16%	49.302	0,41%
2014	291.130	1,78%	210.498	1,74%	56.622	0,34%	71.420	0,58%
2015	571.400	3,42%	489.085	3,97%	35.085	0,20%	50.391	0,39%
2016	503.876	2,92%	469.469	3,66%	98.432	0,56%	102.847	0,78%
2017	672.835	3,79%	625.160	4,71%	87.692	0,48%	108.793	0,79%
2018	573.884	3,11%	550.147	3,96%	91.322	0,48%	99.970	0,70%
2019	510.707	2,69%	521.761	3,61%	75.584	0,39%	97.104	0,65%

(1) A partir de 01.01.2012 no incluye el S.E. Agrario ni el S.E. Hogar

La tasa interanual del Régimen Especial de Trabajadores Autónomos medios se sitúa en el 0,40%

En cuanto a los restantes Regímenes (Agrario, Mar, Carbón y Hogar), el conjunto de todos ellos supone un decremento en los últimos doce meses de -24.096.

EVOLUCIÓN DURANTE EL AÑO 2019

La comparación interanual es:

REGÍMENES	AFILIADOS MEDIOS AÑO 2019 (HASTA JUNIO)	AFILIADOS MEDIOS AÑO 2018 (HASTA JUNIO)	DIFERENCIA	
			Absoluta	Relativa
Régimen General	15.829.670	15.325.390	504.280	3,29
General	14.631.753	14.119.374	512.379	3,63
S. E. Agrario	790.552	786.574	3.978	0,51
S. E. Hogar (1)	407.366	419.442	-12.076	-2,88
R.E. Autónomos	3.259.716	3.236.122	23.594	0,73
R.E. Mar	64.241	63.612	629	0,99
R.E. Carbón	1.547	2.304	-757	-32,86
TOTAL	19.155.175	18.627.428	527.747	2,83

(1) En el S. E. de E. del Hogar (vigente desde 1.01.12) se incluyen los afiliados del extinguido R. E. del Hogar.

SERIE HISTÓRICA DE AFILIACIÓN MEDIA POR ACTIVIDAD ECONÓMICA Y RELACIÓN LABORAL (*)

	Actividad Económica					Total	Tipo relación laboral	
	Agricultura, Ganadería y Pesca.	Industria	Construcción	Servicios	No consta		Asalariados	No asalariados
SERIE HISTÓRICA DE LOS MESES DE JUNIO								
2001	1.303.062	2.718.274	1.756.315	10.014.831	9.926	15.802.407	12.810.321	2.992.086
2002	1.305.004	2.711.023	1.857.479	10.407.663	9.361	16.290.530	13.258.325	3.032.205
2003	1.325.280	2.696.904	1.949.035	10.838.056	8.797	16.818.072	13.711.273	3.106.799
2004	1.288.315	2.685.209	2.048.553	11.245.762	8.673	17.276.513	14.070.239	3.206.273
2005	1.259.141	2.666.549	2.220.054	11.868.864	5.151	18.019.758	14.694.528	3.325.231
2006	1.210.922	2.663.620	2.418.575	12.514.419	134	18.807.670	15.368.628	3.439.042
2007	1.194.636	2.734.458	2.513.052	12.935.519	110	19.377.776	15.882.996	3.494.780
2008	1.205.543	2.687.724	2.283.109	13.182.476	101	19.358.953	15.839.463	3.519.491
CLASIFICACIÓN SEGÚN CNAE-2009								
2008	1.150.239	2.729.959	2.408.671	13.069.983	101	19.358.953	15.839.463	3.519.491
2009	1.208.177	2.410.306	1.828.277	12.651.227	0	18.097.986	14.762.410	3.335.576
2010	1.197.095	2.303.260	1.594.984	12.690.442	0	17.785.782	14.533.724	3.252.058
2011	1.192.678	2.248.661	1.401.844	12.743.396	0	17.586.579	14.376.904	3.209.675
2012	1.185.847	2.126.322	1.158.202	12.557.471	0	17.027.843	13.905.274	3.122.568
2013	1.101.284	2.025.315	1.008.742	12.258.524	0	16.393.866	13.338.410	3.055.456
2014	1.107.782	2.031.961	993.072	12.552.180	0	16.684.995	13.556.952	3.128.043
2015	1.127.031	2.079.576	1.045.690	13.004.099	0	17.256.395	14.063.269	3.193.126
2016	1.131.878	2.135.281	1.070.776	13.422.337	0	17.760.271	14.536.969	3.223.302
2017								
enero	1.168.457	2.137.038	1.053.522	13.315.157	0	17.674.175	14.482.243	3.191.931
febrero	1.142.403	2.151.156	1.078.910	13.375.787	0	17.748.255	14.552.323	3.195.932
marzo	1.139.254	2.161.359	1.099.429	13.509.964	0	17.910.007	14.698.871	3.211.136
abril	1.154.665	2.168.602	1.106.643	13.692.312	0	18.122.222	14.893.940	3.228.282
mayo	1.186.445	2.184.600	1.123.413	13.850.956	0	18.345.414	15.102.143	3.243.271
junio	1.158.375	2.202.121	1.135.138	13.937.473	0	18.433.107	15.180.524	3.252.582
julio	1.114.705	2.221.141	1.139.174	14.014.308	0	18.489.329	15.245.198	3.244.131
agosto	1.096.239	2.199.968	1.119.443	13.894.194	0	18.309.844	15.082.424	3.227.420
septiembre	1.121.454	2.212.030	1.125.097	13.877.580	0	18.336.161	15.105.445	3.230.717
octubre	1.122.749	2.214.116	1.143.717	13.949.947	0	18.430.529	15.198.044	3.232.485
noviembre	1.131.650	2.223.869	1.159.609	13.902.629	0	18.417.756	15.192.200	3.225.556
diciembre	1.163.148	2.216.388	1.141.145	13.939.519	0	18.460.201	15.240.886	3.219.315
2018								
enero	1.159.032	2.207.618	1.133.306	13.782.075	0	18.282.031	15.073.764	3.208.267
febrero	1.137.260	2.223.498	1.156.868	13.845.888	0	18.363.514	15.139.336	3.224.178
marzo	1.126.166	2.229.832	1.162.613	13.983.436	0	18.502.088	15.257.520	3.244.568
abril	1.147.698	2.235.667	1.177.607	14.117.488	0	18.678.461	15.417.477	3.260.984
mayo	1.177.677	2.247.331	1.197.628	14.293.032	0	18.915.668	15.640.288	3.275.380
junio	1.159.067	2.266.172	1.212.769	14.368.982	0	19.006.990	15.719.438	3.287.552
julio	1.115.841	2.280.794	1.218.566	14.427.609	0	19.042.810	15.761.535	3.281.275
agosto	1.087.267	2.255.387	1.195.997	14.301.163	0	18.839.814	15.576.488	3.263.326
septiembre	1.106.296	2.266.260	1.204.777	14.285.380	0	18.862.713	15.594.833	3.267.880
octubre	1.136.686	2.268.241	1.222.335	14.365.811	0	18.993.073	15.720.095	3.272.978
noviembre	1.127.564	2.269.001	1.230.707	14.318.352	0	18.945.624	15.677.036	3.268.588
diciembre	1.177.727	2.261.553	1.215.849	14.369.036	0	19.024.165	15.755.095	3.269.071
2019								
enero	1.176.809	2.248.787	1.206.942	14.186.762	0	18.819.300	15.570.747	3.248.553
febrero	1.152.676	2.260.923	1.234.889	14.239.984	0	18.888.472	15.634.654	3.253.818
marzo	1.146.154	2.268.102	1.252.574	14.376.747	0	19.043.576	15.775.433	3.268.143
abril	1.154.941	2.274.919	1.258.169	14.542.333	0	19.230.362	15.949.742	3.280.620
mayo	1.182.701	2.282.184	1.266.564	14.710.665	0	19.442.113	16.150.559	3.291.555
junio	1.155.814	2.295.377	1.276.133	14.790.373	0	19.517.697	16.217.218	3.300.479
julio								
agosto								
septiembre								
octubre								
noviembre								
diciembre								

(*) La suma de los Afiliados Medios de marzo y abril 2018 y enero 2019 por Sectores de Actividad no coincide con el Total de Afiliados Medios, esto es debido a que a lo largo del mes se han producido altas en el Régimen 111 cuyo CCC no tiene asignada Actividad Económica en la Clasificación Nacional de Actividades Económicas 2009.

SERIE HISTÓRICA DE AFILIACIÓN MEDIA POR ACTIVIDAD ECONÓMICA Y RELACIÓN LABORAL CON AJUSTE ESTACIONAL

	Actividad Económica				Total	Tipo relación laboral	
	Agricultura, Ganadería y Pesca	Industria	Construcción	Servicios		Asalariados	No asalariados
Revisión diciembre de 2014							
SERIE HISTÓRICA DE LOS MESES DE JUNIO							
2001	1.297.932	2.697.637	1.727.446	9.933.070	15.667.418	12.688.435	2.979.158
2002	1.299.854	2.691.502	1.827.857	10.325.790	16.154.997	13.135.910	3.019.205
2003	1.319.454	2.678.532	1.917.709	10.743.175	16.669.735	13.577.570	3.092.772
2004	1.281.787	2.667.786	2.014.986	11.152.476	17.122.164	13.931.770	3.191.590
2005	1.252.799	2.650.275	2.183.567	11.770.497	17.857.432	14.546.422	3.310.641
2006	1.206.961	2.649.424	2.382.392	12.420.968	18.656.938	15.232.097	3.424.371
2007	1.191.941	2.719.980	2.477.242	12.847.728	19.236.340	15.753.620	3.480.178
2008	1.202.551	2.670.192	2.253.201	13.081.173	19.210.187	15.700.868	3.503.932
CLASIFICACIÓN SEGÚN CNAE-2009. Revisión de Enero 2019							
2008	1.147.928	2.716.715	2.373.038	12.982.090	19.217.588	15.714.237	3.504.215
2009	1.206.178	2.400.851	1.800.750	12.576.796	17.969.621	14.650.373	3.320.977
2010	1.197.225	2.294.620	1.571.280	12.607.029	17.657.710	14.422.923	3.236.767
2011	1.192.298	2.239.423	1.380.237	12.647.503	17.454.642	14.263.360	3.193.481
2012	1.184.653	2.116.996	1.140.472	12.451.377	16.884.602	13.782.063	3.105.780
2013	1.100.571	2.015.907	993.442	12.143.528	16.247.994	13.212.683	3.036.938
2014	1.104.498	2.021.312	976.906	12.423.284	16.526.635	13.419.908	3.107.047
2015	1.119.980	2.067.666	1.027.826	12.857.616	17.081.023	13.909.935	3.169.860
2016	1.122.530	2.122.268	1.051.535	13.262.577	17.566.610	14.365.050	3.198.610
2017							
enero	1.147.331	2.158.826	1.083.246	13.538.005	17.921.254	14.705.919	3.216.613
febrero	1.141.902	2.164.137	1.091.024	13.576.003	17.970.023	14.752.814	3.217.526
marzo	1.143.968	2.170.758	1.101.352	13.616.037	18.037.755	14.817.342	3.219.413
abril	1.144.987	2.177.904	1.107.666	13.682.550	18.117.442	14.892.014	3.222.622
mayo	1.150.257	2.183.641	1.110.809	13.716.962	18.173.382	14.944.215	3.225.608
junio	1.145.053	2.188.418	1.114.774	13.763.688	18.223.408	14.993.108	3.226.485
julio	1.139.405	2.193.956	1.120.048	13.802.301	18.260.766	15.031.587	3.225.813
agosto	1.141.942	2.199.335	1.124.095	13.829.199	18.286.793	15.058.327	3.227.018
septiembre	1.141.429	2.205.022	1.130.951	13.870.271	18.339.446	15.108.246	3.230.411
octubre	1.134.203	2.210.572	1.139.719	13.916.394	18.399.090	15.172.843	3.232.322
noviembre	1.138.972	2.217.750	1.148.892	13.950.456	18.453.718	15.227.234	3.230.856
diciembre	1.131.242	2.222.985	1.154.900	13.975.196	18.480.006	15.254.091	3.228.961
2018							
enero	1.136.716	2.230.183	1.163.821	14.012.812	18.538.764	15.305.787	3.234.502
febrero	1.136.133	2.236.249	1.168.177	14.050.968	18.590.954	15.345.844	3.245.270
marzo	1.131.524	2.240.630	1.169.341	14.086.897	18.630.217	15.377.450	3.251.986
abril	1.137.199	2.243.148	1.175.288	14.110.332	18.675.832	15.419.043	3.254.591
mayo	1.139.680	2.246.519	1.183.734	14.151.562	18.732.723	15.472.089	3.257.049
junio	1.143.109	2.251.117	1.191.173	14.183.966	18.781.983	15.517.596	3.260.372
julio	1.139.688	2.253.146	1.197.693	14.212.766	18.806.548	15.541.240	3.262.128
agosto	1.133.912	2.255.212	1.202.274	14.244.344	18.821.678	15.558.006	3.263.393
septiembre	1.129.127	2.259.596	1.210.794	14.284.768	18.873.493	15.606.202	3.267.667
octubre	1.137.229	2.263.505	1.217.284	14.330.278	18.954.552	15.686.589	3.272.335
noviembre	1.136.260	2.264.435	1.220.965	14.367.782	18.989.135	15.718.568	3.275.127
diciembre	1.145.054	2.267.726	1.229.396	14.410.006	19.045.416	15.768.668	3.278.955
2019							
enero	1.154.150	2.271.773	1.239.439	14.424.295	19.083.594	15.810.440	3.275.117
febrero	1.151.533	2.273.889	1.246.961	14.450.918	19.122.427	15.847.934	3.275.104
marzo	1.151.607	2.276.818	1.255.591	14.483.126	19.175.463	15.899.443	3.275.615
abril	1.144.375	2.284.804	1.259.925	14.534.962	19.227.655	15.951.363	3.274.187
mayo	1.144.542	2.281.358	1.251.870	14.565.191	19.254.204	15.977.013	3.273.133
junio	1.139.900	2.280.128	1.253.409	14.600.249	19.286.936	16.009.300	3.273.192
julio							
agosto							
septiembre							
octubre							
noviembre							
diciembre							

NÚMERO MEDIO DE CONVENIOS ESPECIALES. JUNIO 2019

TIPO CONVENIO	TOTAL REGÍMENES	ASISTENCIA SANITARIA
01 C.E. ORDINARIO	91.700	0
02 C.E. BENEF. SUBSIDIO DESEMPLEO	9.398	0
04 C.E. TRABAJADORES A TIEMPO PARCIAL	6.271	0
05 C.E. REDUC. JORNADA GUARDA LEGAL	367	0
06 C.E. EMIGRANTES E HIJOS EN EL EXTRANJERO	2.074	0
07 C.E. EMIGRANTES RETORNADOS	824	0
08 C.E. FUNC/EMPL ORG INTERGUBERNAMENTALES EXTRANJERO	161	0
09 C.E. TEMP.PER.INAC	0	0
10 C.E. RG MUTUALISMO L	0	0
14 C.E. ASIST. SANITARIA EMIGRANTES	0	584
15 C.E. ASIST. SANITARIA PENSIONISTAS SUIZOS	0	7.216
16 C.E. TRAB. TEMPORADA OM 25	7	0
17 C.E. DEPORTISTAS DE ALTO NIVEL	238	0
18 C.E. FIJOS DISCONTINUOS OM	1	0
19 C.E. EMIGRANTES R.E. MAR ANTERIORES 1995	3	0
20 C.E. EMIGRANTES RETOR. ESTANCIA TEMPORAL	0	2
21 C.E. FUNC/AGENTES COMUNIDAD EUROPEA	12	0
22 C.E. EMIGRANTES EXTRANJERO PAGO MENSUAL	452	0
23 C.E. FUNC/EMPL ORG INTERGUBERNAMENTAL SEDE EN ESPAÑA	38	0
24 C.E. ASANITARIA FUNC/EMPL ORGAN NTERGUBERNAMENTAL SEDE EN ESPAÑA	0	4
25 C.E. ASIST. SANITARIA EMIGRANTES CUENTA PROPIA	0	61
26 EXPEDIENTE REGULACION EMPLEO MÁS 55 AÑOS	5.953	0
27 EXPEDIENTE REGULACION EMPLEO MAS 61 AÑOS	2.601	0
28 EXP REG EMPLEO SUB DESEMPLEO MÁS 55 AÑOS	1.178	0
29 EXP REG EMPLEO SUB DESEMPLEO MÁS 61 AÑOS	231	0
30 C.E. ALTA SIN RETRIBUCION	8	0
31 C.E. CESE DE SERVICIO O ACTIVIDAD	658	0
32 C.E. CLAUSULA ADICIONAL CONVENIO ERE	2.036	0
33 C.E. OBLIGATORIO CUIDADOR NO PROFESIONAL	32.115	0
34 C.E. OBLIG.CUIDADOR NO PROFESIONAL PERCEPTOR SUBSIDIO MARZO 52 AÑOS	675	0
35 C.E. VOLUNTARIO CUIDADOR NO PROFESIONAL	163	0
36 C.E. VOLUNT.CUIDADOR NO PROFESIONAL PERCEPTOR SUBSIDIO MARZO 52 AÑOS	28	0
37 C.E. COTIZ. ADIC, ERE 76/2	307	0
39 C.E. TRABAJADORES AGENCIAS	108	0
40 C.E. PROGRAMAS DE FORMACIÓN	989	0
41 C.E. DISC. DIF. INS.LAB	124	0
TOTAL CONVENIOS	158.718	7.867

NÚMERO DE EMPRESAS EN EL RÉGIMEN GENERAL CON TRABAJADORES A FIN DE MES (1)
Código de Cuenta de Cotización

	1 TRABAJADOR	DE 2 A 5 TRAB.	DE 6 A 50 TRAB.	DE 51 A 100 TRAB.	DE 101 A 500 TRAB.	MAS DE 500 TRAB.	TOTAL
SERIE HISTÓRICA DE LOS MESES DE MAYO							
2009	581.800	582.362	322.561	19.496	13.743	2.040	1.522.002
2010	564.184	569.177	309.738	19.085	13.470	2.018	1.477.672
2011	558.170	560.036	300.201	18.811	13.277	2.012	1.452.507
2012	557.371	541.379	282.344	17.566	12.724	2.004	1.413.388
2013	556.821	526.485	269.829	16.776	12.269	1.894	1.384.074
2014	573.619	538.976	275.908	17.167	12.579	1.944	1.420.193
2015	589.997	554.430	288.125	17.874	13.193	2.031	1.465.650
2016	590.982	561.441	298.599	18.219	13.458	2.065	1.484.764
2017							
Enero	572.271	549.887	296.400	18.219	13.644	2.088	1.452.509
Febrero	573.556	553.621	300.532	18.453	13.821	2.086	1.462.069
Marzo	574.732	558.420	304.941	18.550	13.897	2.094	1.472.634
Abril	578.540	567.636	312.151	19.059	14.146	2.154	1.493.686
Mayo	577.756	569.153	314.255	19.249	14.216	2.149	1.496.778
Junio	573.981	570.378	316.935	19.250	14.045	2.131	1.496.720
Julio	568.030	570.281	318.873	19.406	14.195	2.179	1.492.964
Agosto	564.997	561.587	312.816	19.082	14.068	2.154	1.474.704
Septiembre	569.129	566.496	315.033	19.606	14.550	2.223	1.487.037
Octubre	566.039	562.794	313.183	19.379	14.446	2.203	1.478.044
Noviembre	565.272	562.653	314.058	19.363	14.467	2.228	1.478.041
Diciembre	563.903	560.945	312.025	19.264	14.441	2.187	1.472.765
2018							
Enero	559.867	555.596	310.575	19.273	14.348	2.172	1.461.831
Febrero	561.166	558.993	313.700	19.468	14.486	2.186	1.469.999
Marzo	565.050	567.025	319.671	19.794	14.645	2.199	1.488.384
Abril	565.876	570.648	323.165	20.019	14.735	2.204	1.496.647
Mayo	566.381	574.246	326.172	20.361	14.832	2.247	1.504.239
Junio	566.230	579.649	332.148	20.580	14.888	2.260	1.515.755
Julio	558.681	574.170	329.991	20.389	14.746	2.251	1.500.228
Agosto	554.385	565.627	323.954	20.064	14.600	2.207	1.480.837
Septiembre	558.936	571.133	326.723	20.618	15.151	2.297	1.494.858
Octubre	557.097	566.200	323.296	20.406	15.034	2.265	1.484.298
Noviembre	556.766	566.058	324.007	20.441	15.060	2.285	1.484.617
Diciembre	556.712	564.754	322.481	20.295	15.025	2.298	1.481.565
2019							
Enero	553.009	560.797	320.873	20.231	14.873	2.244	1.472.027
Febrero	554.625	564.974	324.933	20.450	15.003	2.269	1.482.254
Marzo	558.547	572.991	331.238	20.856	15.193	2.305	1.501.130
Abril	559.238	576.123	333.148	20.954	15.259	2.305	1.507.027
Mayo	558.655	579.077	336.675	21.302	15.296	2.334	1.513.339
Junio							
Julio							
Agosto							
Septiembre							
Octubre							
Noviembre							
Diciembre							

(1) Excluidos el Sistema Especial Agrario y el Sistema Especial de Empleados de Hogar.

NÚMERO DE EMPRESAS EN EL RÉGIMEN ESPECIAL DEL MAR CON TRABAJADORES A FIN DE MES

Código de Cuenta de Cotización

	1 TRABAJADOR	DE 2 A 5 TRAB.	DE 6 A 50 TRAB.	DE 51 A 100 TRAB.	DE 101 A 500 TRAB.	MAS DE 500 TRAB.	TOTAL
SERIE HISTÓRICA DE LOS MESES DE MAYO							
2009	4.455	4.225	2.109	62	13	4	10.868
2010	4.423	4.178	2.038	50	13	4	10.706
2011	4.339	4.140	1.952	46	13	3	10.493
2012	4.342	4.072	1.974	46	14	3	10.451
2013	4.198	4.001	1.956	44	13	3	10.215
2014	4.207	4.093	1.958	46	14	3	10.321
2015	4.258	4.047	1.985	39	16	3	10.348
2016	3.235	3.474	2.012	53	23	3	8.800
2017							
Enero	3.209	3.453	1.634	54	23	3	8.376
Febrero	3.211	3.419	1.759	61	22	3	8.475
Marzo	3.117	3.605	1.869	65	22	3	8.681
Abril	3.210	3.654	1.945	64	20	3	8.896
Mayo	3.217	3.653	1.973	64	21	3	8.931
Junio	3.320	3.785	2.041	67	22	3	9.238
Julio	3.398	4.063	2.110	65	24	3	9.663
Agosto	3.394	3.958	2.066	66	24	3	9.511
Septiembre	3.451	3.928	1.972	65	21	3	9.440
Octubre	3.339	3.720	1.832	66	19	3	8.979
Noviembre	3.315	3.789	1.752	62	21	3	8.942
Diciembre	3.301	3.626	1.474	59	23	3	8.486
2018							
Enero	3.138	3.485	1.610	60	21	3	8.317
Febrero	3.178	3.374	1.683	66	22	3	8.326
Marzo	3.185	3.585	1.853	65	22	3	8.713
Abril	3.102	3.566	1.901	68	21	3	8.661
Mayo	3.132	3.557	1.994	73	19	3	8.778
Junio	3.283	3.819	2.071	78	21	3	9.275
Julio	3.414	3.922	2.088	71	24	3	9.522
Agosto	3.418	3.827	2.046	70	23	3	9.387
Septiembre	3.513	3.724	1.967	63	24	3	9.294
Octubre	3.329	3.631	1.848	67	20	3	8.898
Noviembre	3.381	3.715	1.716	66	21	3	8.902
Diciembre	3.367	3.646	1.474	65	26	3	8.581
2019							
Enero	3.190	3.415	1.577	67	22	3	8.274
Febrero	3.171	3.448	1.704	71	22	3	8.419
Marzo	3.142	3.647	1.809	74	21	3	8.696
Abril	3.186	3.509	1.870	77	21	3	8.666
Mayo	3.174	3.513	1.939	76	21	3	8.726
Junio							
Julio							
Agosto							
Septiembre							
Octubre							
Noviembre							
Diciembre							

NÚMERO DE EMPRESAS EN EL RÉG. ESP. DEL CARBÓN CON TRABAJADORES A FIN DE MES

Código de Cuenta de Cotización

	1 TRABAJADOR	DE 2 A 5 TRAB.	DE 6 A 50 TRAB.	DE 51 A 100 TRAB.	DE 101 A 500 TRAB.	MAS DE 500 TRAB.	TOTAL
SERIE HISTÓRICA DE LOS MESES DE MAYO							
2009	11	11	37	12	13	3	87
2010	7	11	40	10	13	2	83
2011	7	11	31	10	11	2	72
2012	9	11	33	11	10	1	75
2013	9	11	23	9	6	1	59
2014	8	12	21	9	8	1	59
2015	10	8	24	8	6	1	57
2016	11	9	23	4	6	1	54
2017							
Enero	10	8	18	6	4	1	47
Febrero	13	9	17	7	4	1	51
Marzo	14	8	15	7	4	1	49
Abril	11	7	16	7	4	1	46
Mayo	11	6	16	9	3	1	46
Junio	12	5	17	8	3	1	46
Julio	10	7	18	7	3	1	46
Agosto	10	6	20	7	2	1	46
Septiembre	8	5	19	7	2	1	42
Octubre	8	4	18	7	2	1	40
Noviembre	9	4	17	7	2	1	40
Diciembre	8	5	16	7	2	1	39
2018							
Enero	10	4	18	6	3	1	42
Febrero	13	2	17	4	4	1	41
Marzo	14	2	16	4	4	1	41
Abril	13	2	16	4	4	1	40
Mayo	13	1	17	4	4	1	40
Junio	10	2	16	4	4	1	37
Julio	10	3	13	5	4	1	36
Agosto	9	4	13	5	4	1	36
Septiembre	9	5	12	6	4	1	37
Octubre	10	5	12	7	2	1	37
Noviembre	10	4	10	7	2	1	34
Diciembre	9	5	11	5	2	1	33
2019							
Enero	9	4	12	3	1	1	30
Febrero	10	3	12	3	1	1	30
Marzo	9	3	11	3	1	1	28
Abril	9	3	11	3	1	1	28
Mayo	8	3	11	3	1	1	27
Junio							
Julio							
Agosto							
Septiembre							
Octubre							
Noviembre							
Diciembre							

NÚMERO DE EMPRESAS TOTAL SISTEMA (1)

Código de Cuenta de Cotización

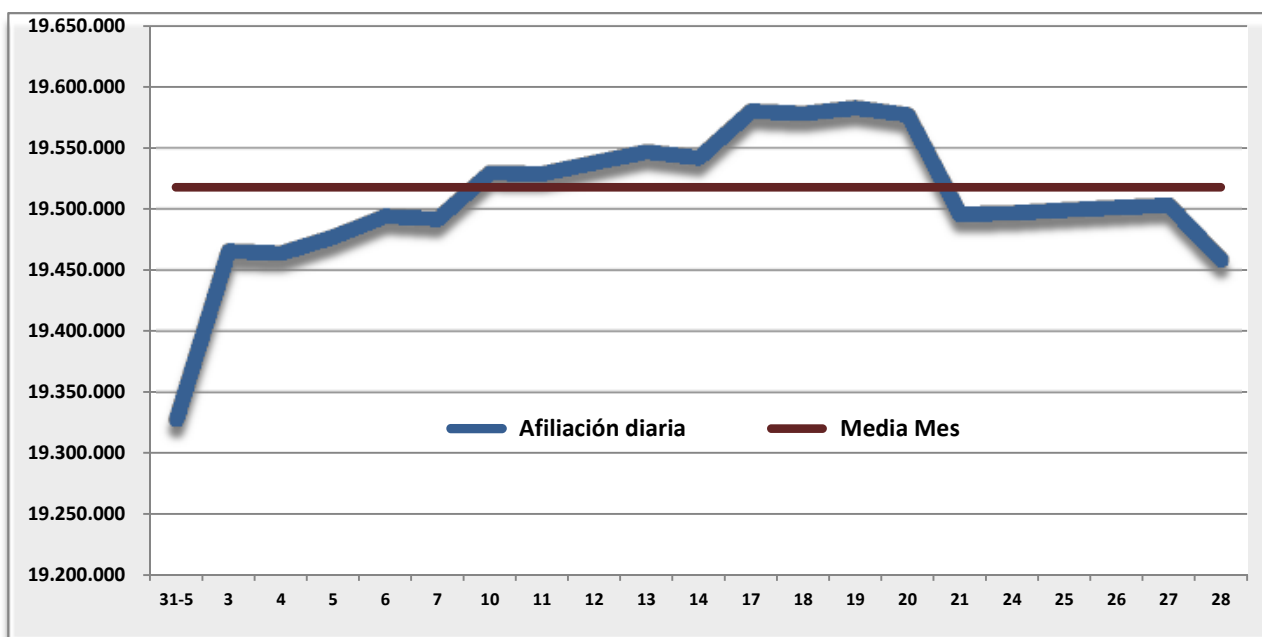
	TOTAL	VARIACIÓN MENSUAL		VARIACIÓN ANUAL	
		Absoluta	Relativa	Absoluta	Relativa
SERIE HISTÓRICA DE LOS MESES DE MAYO					
2009	1.532.957	7.341	0,48%	-118.642	-7,18%
2010	1.488.461	8.372	0,57%	-44.496	-2,90%
2011	1.463.072	3.490	0,24%	-25.389	-1,71%
2012	1.423.914	7.046	0,50%	-39.158	-2,68%
2013	1.394.348	10.600	0,77%	-29.566	-2,08%
2014	1.430.573	19.054	1,35%	36.225	2,60%
2015	1.476.055	20.165	1,39%	45.482	3,18%
2016	1.493.618	3.832	0,26%	17.563	1,19%
2017					
Enero	1.460.932	-11.923	-0,81%	5.386	0,37%
Febrero	1.470.595	9.663	0,66%	12.035	0,83%
Marzo	1.481.364	10.769	0,73%	11.062	0,75%
Abril	1.502.628	21.264	1,44%	12.842	0,86%
Mayo	1.505.755	3.127	0,21%	12.137	0,81%
Junio	1.506.004	249	0,02%	9.746	0,65%
Julio	1.502.673	-3.331	-0,22%	-2.615	-0,17%
Agosto	1.484.261	-18.412	-1,23%	5.332	0,36%
Septiembre	1.496.519	12.258	0,83%	20.311	1,38%
Octubre	1.487.063	-9.456	-0,63%	7.361	0,50%
Noviembre	1.487.023	-40	0,00%	8.887	0,60%
Diciembre	1.481.290	-5.733	-0,39%	8.435	0,57%
2018					
Enero	1.470.190	-11.100	-0,75%	9.258	0,63%
Febrero	1.478.366	8.176	0,56%	7.771	0,53%
Marzo	1.497.138	18.772	1,27%	15.774	1,06%
Abril	1.505.348	8.210	0,55%	2.720	0,18%
Mayo	1.513.057	7.709	0,51%	7.302	0,48%
Junio	1.525.067	12.010	0,79%	19.063	1,27%
Julio	1.509.786	-15.281	-1,00%	7.113	0,47%
Agosto	1.490.260	-19.526	-1,29%	5.999	0,40%
Septiembre	1.504.189	13.929	0,93%	7.670	0,51%
Octubre	1.493.233	-10.956	-0,73%	6.170	0,41%
Noviembre	1.493.553	320	0,02%	6.530	0,44%
Diciembre	1.490.179	-3.374	-0,23%	8.889	0,60%
2019					
Enero	1.480.331	-9.848	-0,66%	10.141	0,69%
Febrero	1.490.703	10.372	0,70%	12.337	0,83%
Marzo	1.509.854	19.151	1,28%	12.716	0,85%
Abril	1.515.721	5.867	0,39%	10.373	0,69%
Mayo	1.522.092	6.371	0,42%	9.035	0,60%
Junio					
Julio					
Agosto					
Septiembre					
Octubre					
Noviembre					
Diciembre					

(1) No incluye los Sistemas Especiales de Agrario y de Empleados de Hogar.

AFILIACIÓN DIARIA EN EL MES DE JUNIO Y MEDIA MENSUAL

DÍA	TOTAL AFILIADOS	ALTAS DIARIAS	BAJAS DIARIAS	VARIACIÓN NETA EN EL DÍA	VARIACIÓN NETA EN EL MES
31-may.	19.327.792				
3-jun.	19.465.590	433.026	295.106	137.920	137.920
4-jun.	19.463.771	104.757	106.473	-1.716	136.204
5-jun.	19.477.209	88.908	74.766	14.142	150.346
6-jun.	19.494.409	90.034	72.314	17.720	168.066
7-jun.	19.492.039	98.686	101.604	-2.918	165.148
10-jun.	19.529.736	234.705	96.377	138.328	303.476
11-jun.	19.529.016	92.412	93.709	-1.297	302.179
12-jun.	19.538.222	82.064	73.599	8.465	310.644
13-jun.	19.547.124	81.719	73.893	7.826	318.470
14-jun.	19.542.181	102.944	117.555	-14.611	303.859
17-jun.	19.580.276	283.855	246.963	36.892	340.751
18-jun.	19.578.300	91.934	95.315	-3.381	337.370
19-jun.	19.583.106	82.806	78.794	4.012	341.382
20-jun.	19.577.282	81.485	88.812	-7.327	334.055
21-jun.	19.495.978	107.732	191.963	-84.231	249.824
24-jun.	19.497.045	223.358	223.698	-340	249.484
25-jun.	19.499.280	112.415	111.628	787	250.271
26-jun.	19.501.336	81.213	80.848	365	250.636
27-jun.	19.503.355	79.466	80.147	-681	249.955
28-jun.	19.458.689	91.783	140.832	-49.049	200.906
MEDIA JUNIO	19.517.697				

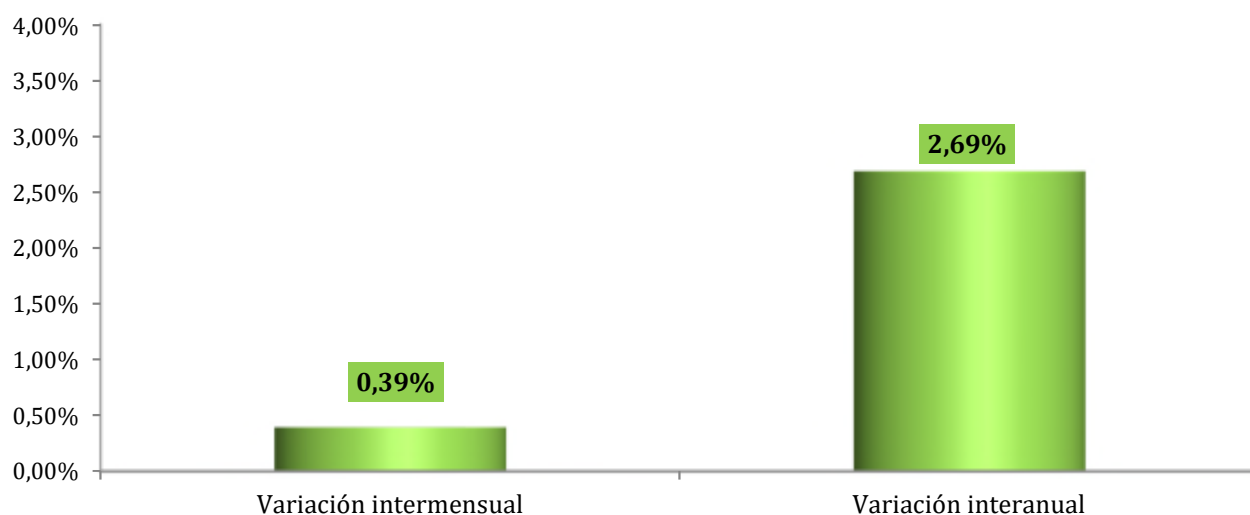
Nota: La diferencia de altas y bajas no coincide con la variación en el saldo. En altas y bajas se cuentan relaciones laborales y en saldo personas físicas (para los sistemas especiales de Agrario y Hogar)



AFILIACIÓN MEDIA POR REGÍMENES

REGÍMENES	JUNIO 2019	VARIACIÓN MENSUAL		VARIACIÓN ANUAL	
		Absoluta	Relativa	Absoluta	Relativa
GENERAL	16.162.452	65.014	0,40%	498.352	3,18%
- R. General (1)	14.979.422	97.104	0,65%	521.761	3,61%
- S.E. Agrario	777.328	-30.927	-3,83%	-9.741	-1,24%
- S.E. Hogar	405.701	-1.163	-0,29%	-13.668	-3,26%
AUTÓNOMOS	3.286.600	8.745	0,27%	13.042	0,40%
- Sistema no S.E.T.A	3.099.087	8.705	0,28%	14.445	0,47%
- S.E.T.A.	187.513	40	0,02%	-1.403	-0,74%
MAR	67.269	1.985	3,04%	188	0,28%
- C. AJENA	53.390	1.805	3,50%	303	0,57%
- C. PROPIA	13.879	179	1,31%	-115	-0,82%
CARBÓN	1.377	-160	-10,40%	-874	-38,84%
TOTAL	19.517.697	75.584	0,39%	510.707	2,69%

(1) No incluye el S. E. Agrario ni el S. E. Hogar

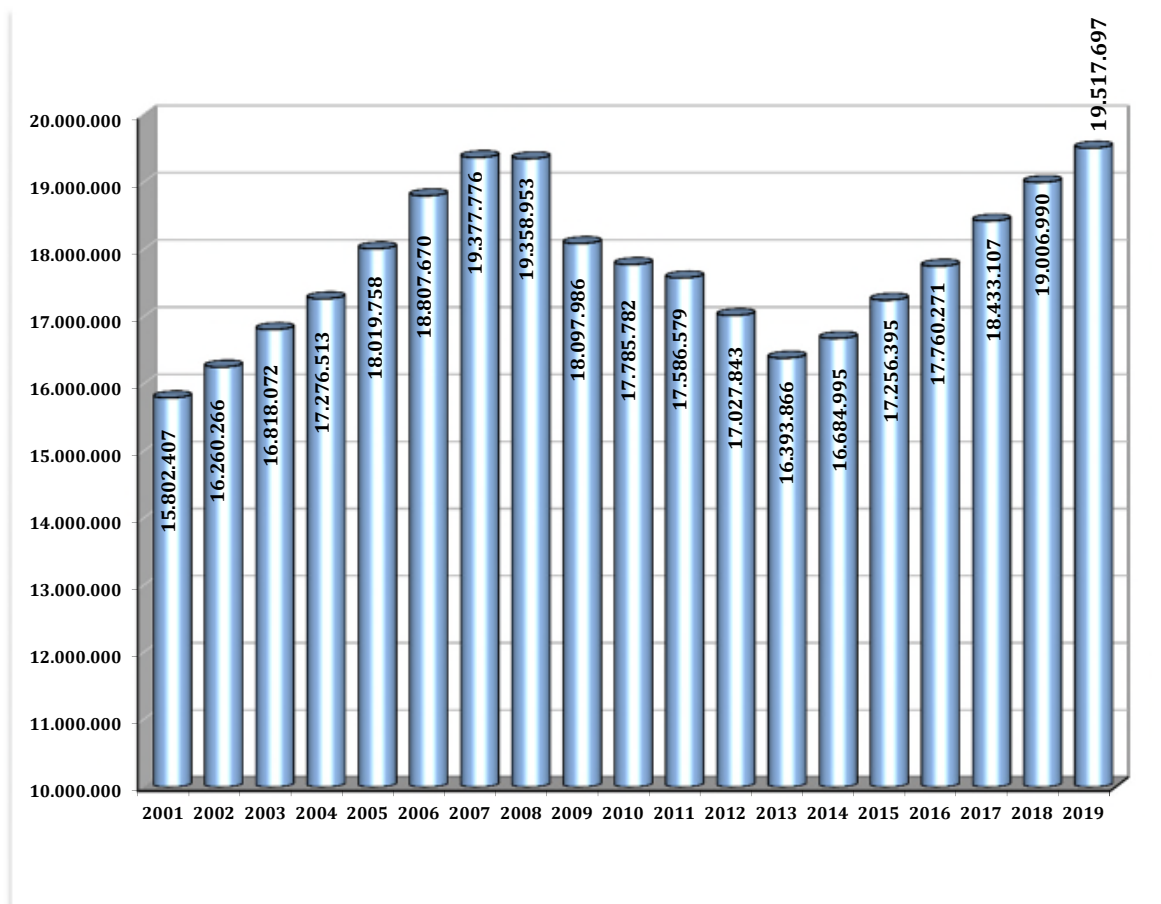


EVOLUCIÓN DE LA AFILIACIÓN MEDIA POR REGÍMENES

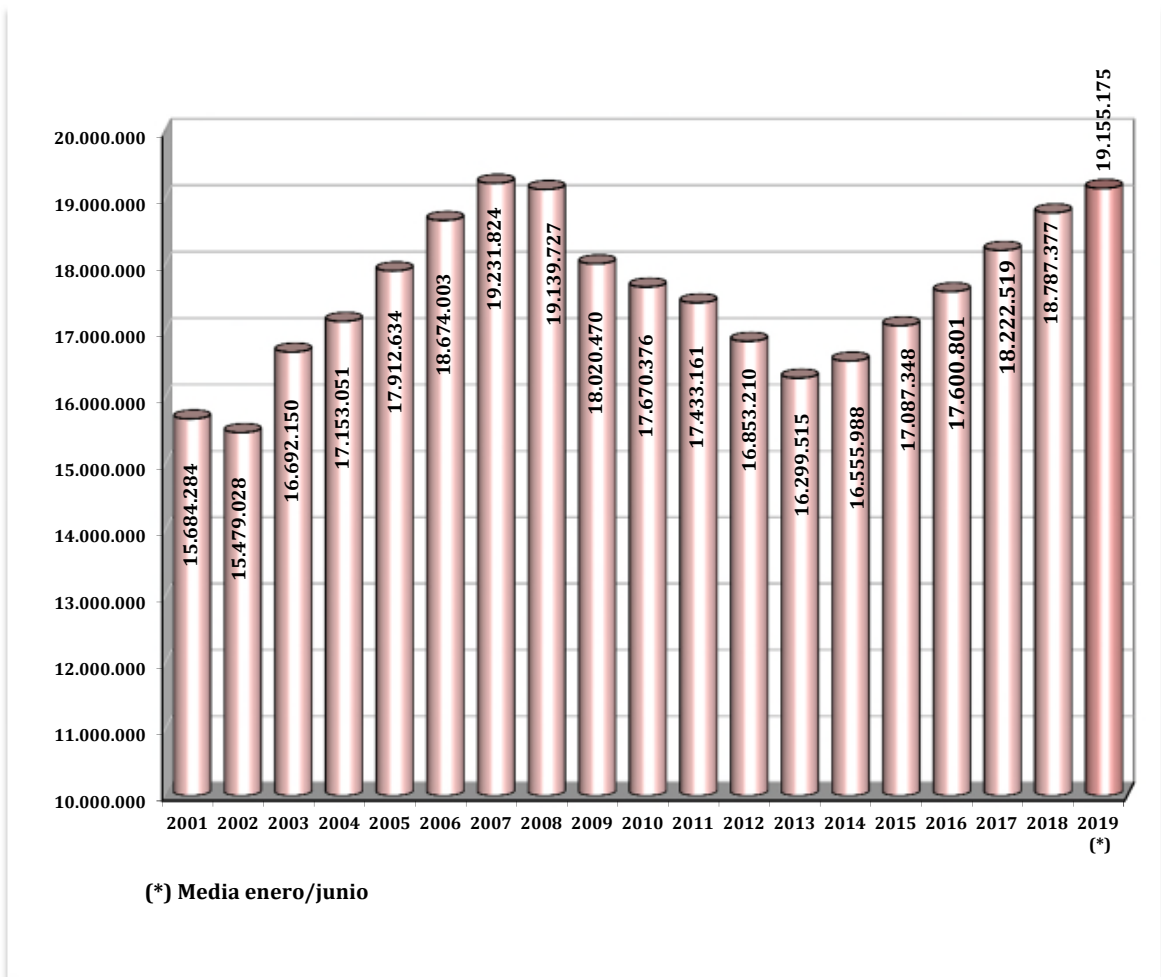
	General	Autónomos	Agrario	Mar	Carbón	Hogar	Total
Medias Anuales							
2001	11.700.935	2.606.309	1.126.021	78.428	16.621	155.971	15.684.284
2002	11.610.266	2.540.105	1.073.062	73.316	14.263	168.015	15.479.028
2003	12.551.212	2.730.964	1.134.980	76.239	13.496	185.258	16.692.150
2004	12.958.484	2.837.998	1.088.276	75.054	12.031	181.208	17.153.051
2005	13.570.179	2.933.844	1.045.732	73.357	10.518	279.003	17.912.634
2006	14.232.610	3.017.462	1.003.300	72.147	9.411	339.073	18.674.003
2007	14.783.144	3.119.916	971.529	71.183	8.683	277.369	19.231.824
2008	14.654.539	3.384.156	743.301	69.772	7.990	279.970	19.139.727
2009	13.634.776	3.220.769	801.725	67.089	7.434	288.677	18.020.470
2010	13.354.277	3.130.330	819.981	65.217	6.778	293.793	17.670.376
2011	13.152.496	3.092.617	822.266	63.493	5.997	296.293	17.433.161
2012	13.629.669	3.049.049	-----	62.421	5.159	106.912	16.853.210
2013	13.204.321	3.029.164	-----	61.757	4.273	-----	16.299.515
2014	13.394.283	3.095.813	-----	61.680	4.212	-----	16.555.988
2015	13.865.989	3.156.261	-----	61.301	3.797	-----	17.087.348
2016	14.347.031	3.186.613	-----	64.033	3.124	-----	17.600.801
2017	14.944.065	3.211.061	-----	64.812	2.582	-----	18.222.519
2018	15.473.878	3.246.169	-----	65.117	2.214	-----	18.787.377
Medias mensuales 2019							
enero	15.522.075	3.234.373	-----	61.204	1.648	-----	18.819.300
febrero	15.584.786	3.239.653	-----	62.443	1.590	-----	18.888.472
marzo	15.723.510	3.254.078	-----	64.426	1.562	-----	19.043.576
abril	15.897.052	3.266.741	-----	65.012	1.557	-----	19.230.362
mayo	16.097.438	3.277.855	-----	65.284	1.537	-----	19.442.113
junio	16.162.452	3.286.600	-----	67.269	1.377	-----	19.517.697
julio							
agosto							
septiembre							
octubre							
noviembre							
diciembre							
Media 2019	15.829.670	3.259.716	-----	64.241	1.547	-----	19.155.175

EVOLUCIÓN DE LA AFILIACIÓN

. MEDIAS MENSUALES MES DE JUNIO



. MEDIAS ANUALES



EVOLUCIÓN DE LA AFILIACIÓN MEDIA POR GÉNERO

	HOMBRES		MUJERES		TOTAL	Variación Interanual en %		
	Número	% s/total	Número	% s/total		Hombres	Mujeres	Total
SERIE HISTÓRICA DE LOS MESES DE JUNIO								
2.007	11.324.600	58,44%	8.053.176	41,56%	19.377.776	2,17	4,34	3,03
2.008	11.109.558	57,39%	8.249.395	42,61%	19.358.953	-1,90	2,44	-0,10
2.009	10.129.520	55,97%	7.968.466	44,03%	18.097.986	-8,82	-3,41	-6,51
2.010	9.829.761	55,27%	7.956.021	44,73%	17.785.782	-2,96	-0,16	-1,73
2.011	9.624.651	54,73%	7.961.928	45,27%	17.586.579	-2,09	0,07	-1,12
2.012	9.189.167	53,97%	7.838.676	46,03%	17.027.843	-4,52	-1,55	-3,18
2.013	8.811.153	53,75%	7.582.713	46,25%	16.393.866	-4,11	-3,27	-3,72
2.014	8.958.650	53,69%	7.726.345	46,31%	16.684.995	1,67	1,89	1,78
2.015	9.291.630	53,84%	7.964.765	46,16%	17.256.395	3,72	3,09	3,42
2.016	9.554.967	53,80%	8.205.304	46,20%	17.760.271	2,83	3,02	2,92
2.017								
Enero	9.491.224	53,70%	8.182.950	46,30%	17.674.175	3,45	3,19	3,33
Febrero	9.529.242	53,69%	8.219.013	46,31%	17.748.255	3,52	3,23	3,38
Marzo	9.609.790	53,66%	8.300.216	46,34%	17.910.007	3,68	3,27	3,49
Abril	9.713.794	53,60%	8.408.428	46,40%	18.122.222	3,86	3,66	3,77
Mayo	9.842.957	53,65%	8.502.457	46,35%	18.345.414	4,02	3,70	3,87
Junio	9.926.626	53,85%	8.506.480	46,15%	18.433.107	3,89	3,67	3,79
Julio	10.005.192	54,11%	8.484.137	45,89%	18.489.329	3,71	3,50	3,61
Agosto	9.911.460	54,13%	8.398.384	45,87%	18.309.844	3,48	3,40	3,45
Septiembre	9.889.510	53,93%	8.446.651	46,07%	18.336.161	3,57	3,47	3,52
Octubre	9.897.255	53,70%	8.533.274	46,30%	18.430.529	3,46	3,47	3,46
Noviembre	9.895.930	53,73%	8.521.826	46,27%	18.417.756	3,66	3,50	3,58
Diciembre	9.906.179	53,66%	8.554.022	46,34%	18.460.201	3,50	3,34	3,42
2.018								
Enero	9.821.705	53,72%	8.460.326	46,28%	18.282.031	3,48	3,39	3,44
Febrero	9.863.981	53,72%	8.499.533	46,28%	18.363.514	3,51	3,41	3,47
Marzo	9.919.904	53,62%	8.582.183	46,38%	18.502.088	3,23	3,40	3,31
Abril	10.013.519	53,61%	8.664.942	46,39%	18.678.461	3,09	3,05	3,07
Mayo	10.142.615	53,62%	8.773.053	46,38%	18.915.668	3,04	3,18	3,11
Junio	10.227.861	53,81%	8.779.129	46,19%	19.006.990	3,03	3,21	3,11
Julio	10.302.794	54,10%	8.740.016	45,90%	19.042.810	2,97	3,02	2,99
Agosto	10.192.692	54,10%	8.647.122	45,90%	18.839.814	2,84	2,96	2,89
Septiembre	10.164.384	53,89%	8.698.329	46,11%	18.862.713	2,78	2,98	2,87
Octubre	10.193.655	53,67%	8.799.418	46,33%	18.993.073	2,99	3,12	3,05
Noviembre	10.162.372	53,64%	8.783.252	46,36%	18.945.624	2,69	3,07	2,87
Diciembre	10.197.695	53,60%	8.826.470	46,40%	19.024.165	2,94	3,19	3,06
2.019								
Enero	10.101.751	53,68%	8.717.549	46,32%	18.819.300	2,85	3,04	2,94
Febrero	10.138.165	53,67%	8.750.307	46,33%	18.888.472	2,78	2,95	2,86
Marzo	10.208.558	53,61%	8.835.018	46,39%	19.043.576	2,91	2,95	2,93
Abril	10.291.029	53,51%	8.939.333	46,49%	19.230.362	2,77	3,17	2,95
Mayo	10.398.364	53,48%	9.043.749	46,52%	19.442.113	2,52	3,09	2,78
Junio	10.466.861	53,63%	9.050.836	46,37%	19.517.697	2,34	3,09	2,69
Julio								
Agosto								
Septiembre								
Octubre								
Noviembre								
Diciembre								

EVOLUCIÓN DE LA AFILIACIÓN MEDIA DE TRABAJADORES EXTRANJEROS

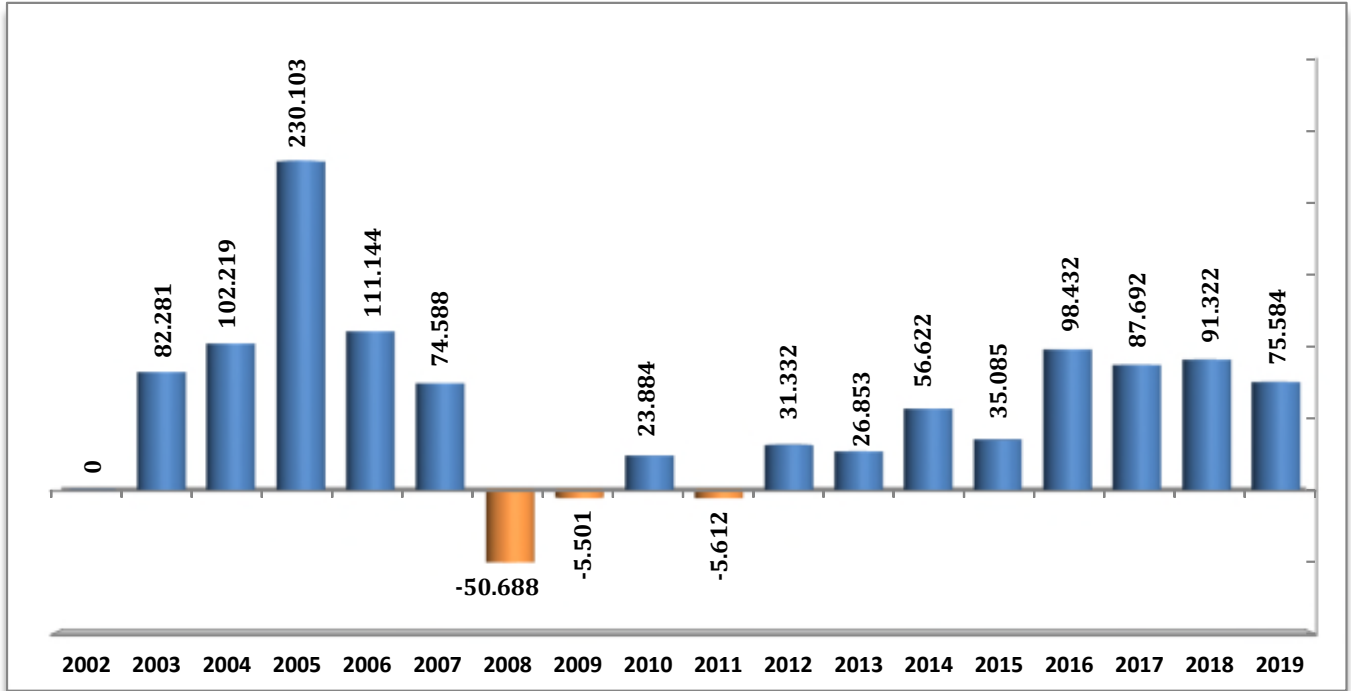
	General	Autónomos	Agrario	Mar	Carbón	Hogar	Total
SERIE HISTÓRICA DE LOS MESES DE JUNIO							
2.007	1.519.763	195.771	148.599	4.993	691	160.743	2.030.559
2.008	1.555.074	238.627	182.630	4.998	657	165.205	2.147.191
2.009	1.302.924	206.691	239.358	5.313	719	174.931	1.929.937
2.010	1.260.607	200.342	249.340	5.318	692	183.361	1.899.660
2.011	1.200.556	208.478	252.313	5.200	629	183.727	1.850.903
2.012	1.463.921	217.264	----	4.967	552	73.816	1.760.520
2.013	1.413.163	223.639	----	4.721	300	----	1.641.822
2.014	1.367.070	237.840	----	4.469	297	----	1.609.677
2.015	1.404.809	258.442	----	4.589	258	----	1.668.099
2.016	1.465.964	276.989	----	4.620	228	----	1.747.801
2.017							
Enero	1.406.595	277.304	----	3.519	166	----	1.687.585
Febrero	1.418.765	279.504	----	3.816	163	----	1.702.248
Marzo	1.451.212	284.077	----	4.270	161	----	1.739.720
Abril	1.503.767	289.400	----	4.547	158	----	1.797.872
Mayo	1.562.600	294.174	----	4.668	150	----	1.861.591
Junio	1.572.877	297.601	----	4.789	146	----	1.875.413
Julio	1.567.067	298.184	----	4.995	150	----	1.870.397
Agosto	1.545.359	297.752	----	5.071	147	----	1.848.329
Septiembre	1.548.400	299.596	----	4.972	140	----	1.853.108
Octubre	1.544.931	301.218	----	4.728	136	----	1.851.014
Noviembre	1.531.208	300.752	----	4.402	135	----	1.836.498
Diciembre	1.533.825	300.303	----	3.637	135	----	1.837.901
2.018							
Enero	1.511.311	300.123	----	3.524	133	----	1.815.092
Febrero	1.527.931	304.318	----	3.793	131	----	1.836.173
Marzo	1.559.712	309.771	----	4.210	121	----	1.873.813
Abril	1.610.494	315.447	----	4.566	116	----	1.930.622
Mayo	1.679.106	320.167	----	4.672	116	----	2.004.062
Junio	1.697.734	323.848	----	4.864	113	----	2.026.559
Julio	1.690.762	324.471	----	5.104	93	----	2.020.430
Agosto	1.658.596	323.507	----	5.014	91	----	1.987.207
Septiembre	1.663.617	324.637	----	4.867	88	----	1.993.210
Octubre	1.679.275	326.529	----	4.754	76	----	2.010.634
Noviembre	1.650.745	325.856	----	4.410	69	----	1.981.080
Diciembre	1.662.671	326.376	----	3.735	68	----	1.992.849
2.019							
Enero	1.638.323	324.702	----	3.610	65	----	1.966.699
Febrero	1.654.075	327.282	----	3.861	62	----	1.985.280
Marzo	1.690.470	332.096	----	4.329	62	----	2.026.957
Abril	1.745.322	336.456	----	4.559	63	----	2.086.400
Mayo	1.811.029	339.376	----	4.682	61	----	2.155.149
Junio	1.830.668	342.596	----	4.948	58	----	2.178.269
Julio							
Agosto							
Septiembre							
Octubre							
Noviembre							
Diciembre							

**EVOLUCIÓN DE LA AFILIACIÓN MEDIA
TOTAL SISTEMA**

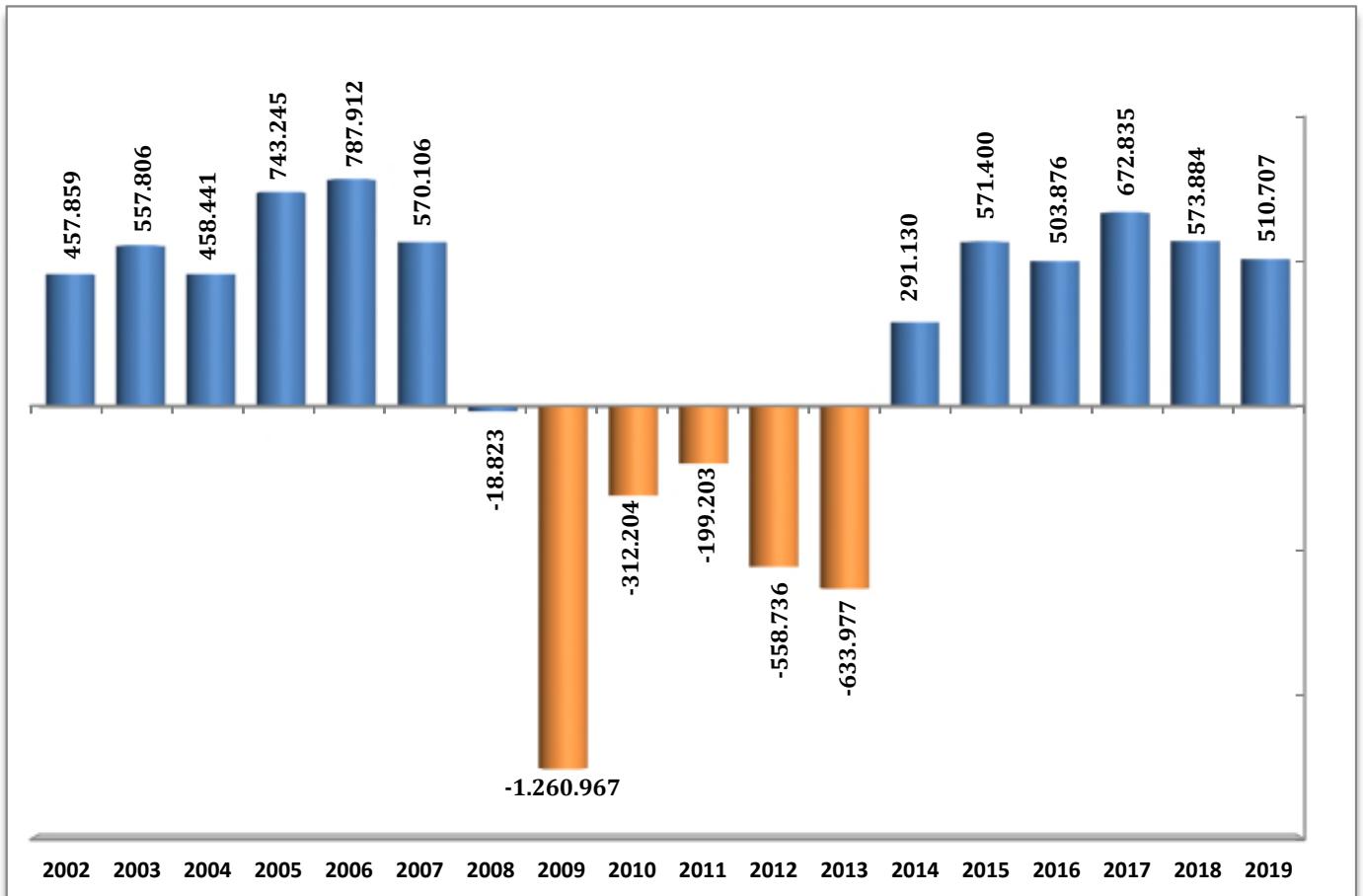
	TRABAJADORES EN ALTA	VARIACIÓN MENSUAL		VARIACIÓN ANUAL	
		ABSOLUTA	RELATIVA	ABSOLUTA	RELATIVA
SERIE HISTÓRICA DE LOS MESES DE JUNIO					
2001	15.802.407	114.334	0,73		
2002	16.260.266	76.743	0,47	457.859	2,90
2003	16.818.072	82.281	0,49	557.806	3,43
2004	17.276.513	102.219	0,60	458.441	2,73
2005	18.019.758	230.103	1,29	743.245	4,30
2006	18.807.670	111.144	0,59	787.912	4,37
2007	19.377.776	74.588	0,39	570.106	3,03
2008	19.358.953	-50.688	-0,26	-18.823	-0,10
2009	18.097.986	-5.501	-0,03	-1.260.967	-6,51
2010	17.785.782	23.884	0,13	-312.204	-1,73
2011	17.586.579	-5.612	-0,03	-199.203	-1,12
2012	17.027.843	31.332	0,18	-558.736	-3,18
2013	16.393.866	26.853	0,16	-633.977	-3,72
2014	16.684.995	56.622	0,34	291.130	1,78
2015	17.256.395	35.085	0,20	571.400	3,42
2016	17.760.271	98.432	0,56	503.876	2,92
2017					
Enero	17.674.175	-174.880	-0,98	569.817	3,33
Febrero	17.748.255	74.080	0,42	580.543	3,38
Marzo	17.910.007	161.752	0,91	604.209	3,49
Abril	18.122.222	212.216	1,18	658.387	3,77
Mayo	18.345.414	223.192	1,23	683.575	3,87
Junio	18.433.107	87.692	0,48	672.835	3,79
Julio	18.489.329	56.222	0,31	644.337	3,61
Agosto	18.309.844	-179.485	-0,97	609.849	3,45
Septiembre	18.336.161	26.318	0,14	624.141	3,52
Octubre	18.430.529	94.368	0,51	617.173	3,46
Noviembre	18.417.756	-12.773	-0,07	637.232	3,58
Diciembre	18.460.201	42.444	0,23	611.146	3,42
2018					
Enero	18.282.031	-178.170	-0,97	607.856	3,44
Febrero	18.363.514	81.483	0,45	615.259	3,47
Marzo	18.502.088	138.573	0,75	592.081	3,31
Abril	18.678.461	176.373	0,95	556.239	3,07
Mayo	18.915.668	237.207	1,27	570.254	3,11
Junio	19.006.990	91.322	0,48	573.884	3,11
Julio	19.042.810	35.819	0,19	553.481	2,99
Agosto	18.839.814	-202.996	-1,07	529.970	2,89
Septiembre	18.862.713	22.899	0,12	526.551	2,87
Octubre	18.993.073	130.360	0,69	562.544	3,05
Noviembre	18.945.624	-47.449	-0,25	527.868	2,87
Diciembre	19.024.165	78.541	0,41	563.965	3,06
2019					
Enero	18.819.300	-204.865	-1,08	537.269	2,94
Febrero	18.888.472	69.172	0,37	524.958	2,86
Marzo	19.043.576	155.104	0,82	541.489	2,93
Abril	19.230.362	186.785	0,98	551.901	2,95
Mayo	19.442.113	211.752	1,10	526.446	2,78
Junio	19.517.697	75.584	0,39	510.707	2,69
Julio					
Agosto					
Septiembre					
Octubre					
Noviembre					
Diciembre					

EVOLUCIÓN DE LA AFILIACIÓN MEDIA

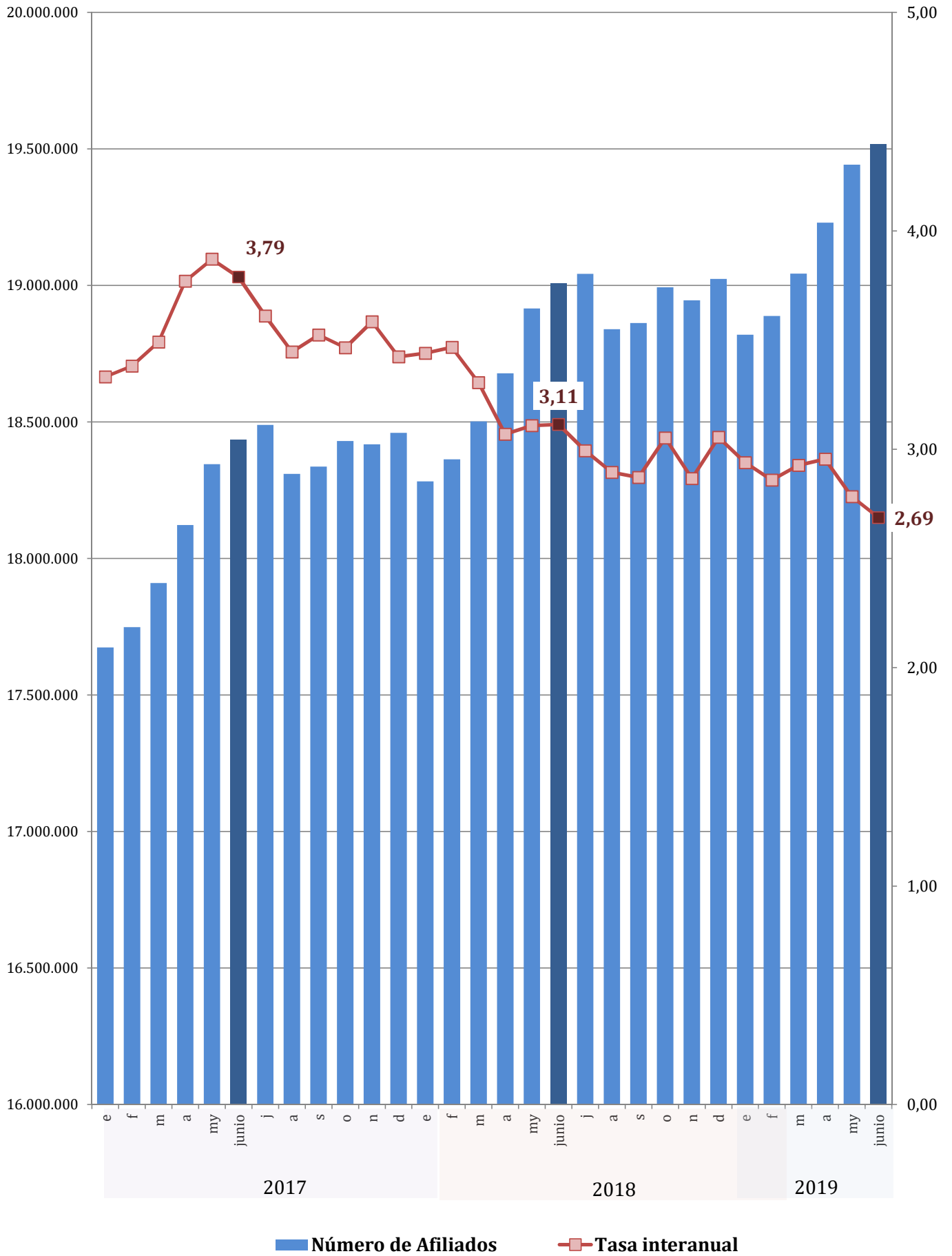
. VARIACIÓN MENSUAL (mes de junio)



. VARIACIÓN ANUAL (mes de junio)



EVOLUCIÓN DEL NÚMERO DE AFILIADOS Y DE LA TASA INTERANUAL



**EVOLUCIÓN DE LA AFILIACIÓN MEDIA
RÉGIMEN GENERAL**

	TRABAJADORES EN ALTA	VARIACIÓN MENSUAL		VARIACIÓN ANUAL	
		ABSOLUTA	RELATIVA	ABSOLUTA	RELATIVA
SERIE HISTÓRICA DE LOS MESES DE JUNIO					
2001	11.804.749	106.512	0,91		
2002	12.201.293	70.992	0,59	396.544	3,36
2003	12.659.739	77.215	0,61	458.446	3,76
2004	13.059.617	100.872	0,78	399.878	3,16
2005	13.660.652	165.381	1,23	601.035	4,60
2006	14.343.105	111.550	0,78	682.454	5,00
2007	14.919.725	70.810	0,48	576.619	4,02
2008	14.849.504	-36.244	-0,24	-70.221	-0,47
2009	13.693.647	5.920	0,04	-1.155.857	-7,78
2010	13.459.373	30.025	0,22	-234.274	-1,71
2011	13.286.912	2.324	0,02	-172.461	-1,28
2012	13.763.448	68.989	0,50	476.536	3,59
2013	13.284.058	12.836	0,10	-479.391	-3,48
2014	13.502.312	40.168	0,30	218.254	1,64
2015	14.008.728	20.999	0,15	506.417	3,75
2016	14.482.695	86.187	0,60	473.967	3,38
2017					
Enero	14.434.274	-157.634	-1,08	541.828	3,90
Febrero	14.502.781	68.506	0,47	552.168	3,96
Marzo	14.647.117	144.337	1,00	576.914	4,10
Abril	14.841.054	193.937	1,32	628.208	4,42
Mayo	15.048.625	207.571	1,40	652.116	4,53
Junio	15.125.719	77.094	0,51	643.024	4,44
Julio	15.188.083	62.364	0,41	619.135	4,25
Agosto	15.025.349	-162.734	-1,07	588.644	4,08
Septiembre	15.049.860	24.511	0,16	599.232	4,15
Octubre	15.144.839	94.979	0,63	593.690	4,08
Noviembre	15.139.984	-4.855	-0,03	620.189	4,27
Diciembre	15.191.483	51.498	0,34	599.575	4,11
2018					
Enero	15.025.514	-165.969	-1,09	591.240	4,10
Febrero	15.090.156	64.643	0,43	587.376	4,05
Marzo	15.206.427	116.271	0,77	559.310	3,82
Abril	15.364.491	158.064	1,04	523.436	3,53
Mayo	15.586.623	222.133	1,45	537.998	3,58
Junio	15.664.100	77.477	0,50	538.381	3,56
Julio	15.704.129	40.029	0,26	516.046	3,40
Agosto	15.519.469	-184.660	-1,18	494.120	3,29
Septiembre	15.539.604	20.135	0,13	489.743	3,25
Octubre	15.666.453	126.850	0,82	521.614	3,44
Noviembre	15.624.488	-41.965	-0,27	484.504	3,20
Diciembre	15.704.883	80.395	0,51	513.400	3,38
2019					
Enero	15.522.075	-182.808	-1,16	496.562	3,30
Febrero	15.584.786	62.711	0,40	494.630	3,28
Marzo	15.723.510	138.724	0,89	517.083	3,40
Abril	15.897.052	173.542	1,10	532.561	3,47
Mayo	16.097.438	200.386	1,26	510.814	3,28
Junio	16.162.452	65.014	0,40	498.352	3,18
Julio					
Agosto					
Septiembre					
Octubre					
Noviembre					
Diciembre					

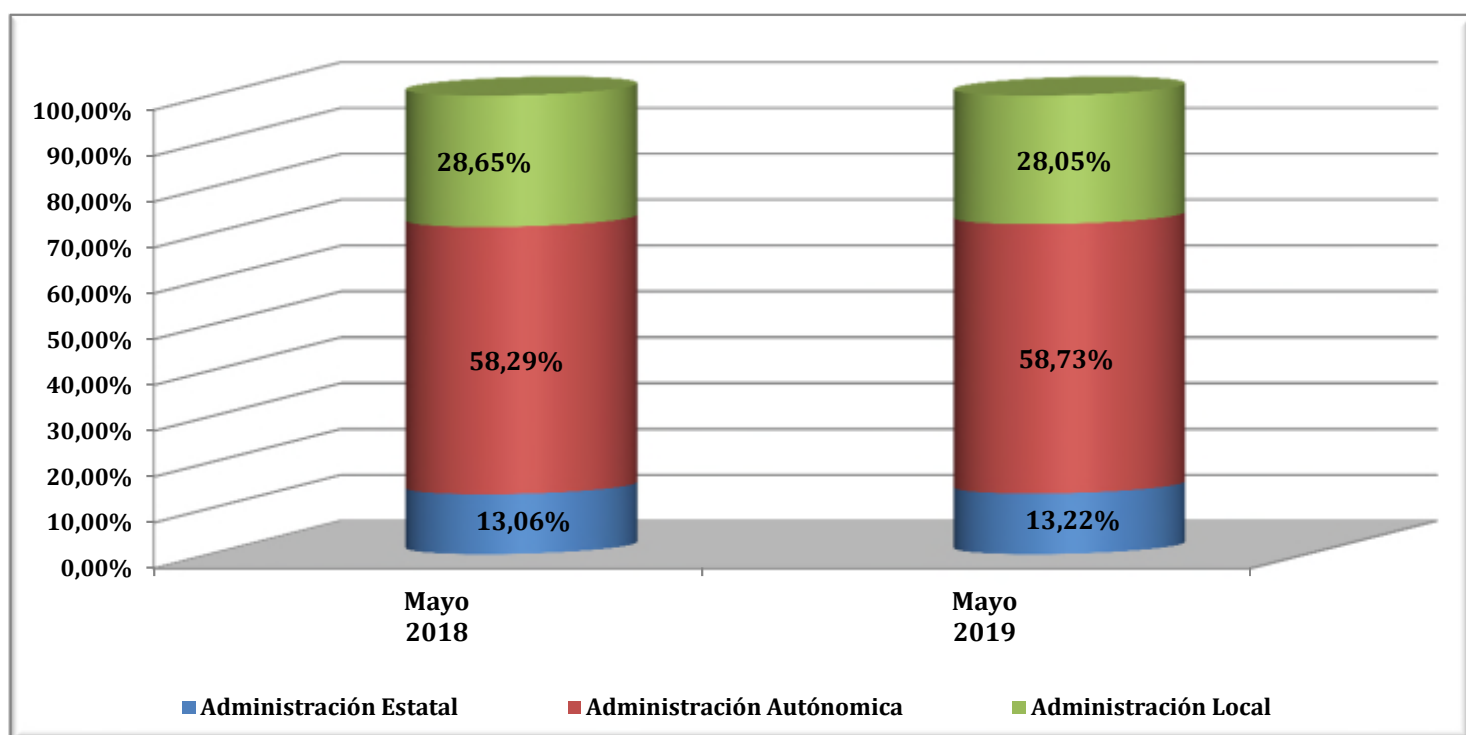
(1) En 2012 Integración de Hogar y Agrario

RÉGIMEN GENERAL
AFILIACIÓN POR SECTORES DE ACTIVIDAD

SECTOR ACTIVIDAD	JUNIO 2019	Variación mensual		Variación anual	
		Absoluta	%	Absoluta	%
Agricultura, Ganadería, Caza, Selvicultura y Pesca	76.058	2.992	4,09%	6.739	9,72%
Industrias Extractivas	19.645	203	1,04%	495	2,58%
Industria Manufacturera	1.868.609	10.551	0,57%	41.361	2,26%
Suministro de Energía Eléctrica, Gas, Vapor y Aire Acondicionado	35.122	64	0,18%	-785	-2,19%
Suministro de Agua, Actividades de Saneamiento, Gestión de Residuos y Descontaminación	145.922	3.216	2,25%	3.891	2,74%
Construcción	890.555	7.809	0,88%	56.447	6,77%
Comercio; Reparación de Vehículos de Motor y Motocicletas	2.464.464	28.217	1,16%	41.830	1,73%
Transporte y Almacenamiento	740.086	2.642	0,36%	34.735	4,92%
Hostelería	1.452.076	37.225	2,63%	59.593	4,28%
Información y Comunicaciones	497.256	3.186	0,64%	32.828	7,07%
Actividades Financieras y de Seguros	324.427	1.073	0,33%	2.449	0,76%
Actividades Inmobiliarias	99.562	726	0,73%	5.169	5,48%
Actividades Profesionales Científicas y Técnicas	762.535	5.163	0,68%	30.590	4,18%
Actividades Administrativas y Servicios Auxiliares	1.340.613	21.395	1,62%	31.253	2,39%
Administración Pública y Defensa; Seguridad Social Obligatoria	1.110.714	-369	-0,03%	30.823	2,85%
Educación	924.983	-53.423	-5,46%	41.496	4,70%
Actividades Sanitarias y Servicios Sociales	1.573.561	31.799	2,06%	85.401	5,74%
Actividades Artísticas, Recreativas y de Entretenimiento	269.903	-4.528	-1,65%	12.284	4,77%
Otros Servicios	336.765	-1.512	-0,45%	6.028	1,82%
Actividades de los Hogares como Empleadores de Personal Doméstico y Productores de Bienes y Servicios para uso Propio	43.001	639	1,51%	-1.115	-2,53%
Actividades de Organizaciones y Organismo Extraterritoriales	3.565	39	1,10%	251	7,56%
TOTAL (sin S.E. Agrario ni S.E. Hogar)	14.979.422	97.104	0,65%	521.761	3,61%
S.E. AGRARIO	777.328	-30.927	-3,83%	-9.741	-1,24%
S.E. HOGAR	405.701	-1.163	-0,29%	-13.668	-3,26%
TOTAL RÉGIMEN GENERAL	16.162.452	65.014	0,40%	498.352	3,18%

NÚMERO MEDIO DE AFILIADOS EN ALTA EN INVENTARIOS DE ENTES DE ADMINISTRACIONES PÚBLICAS POR ACTIVIDAD ECONÓMICA (CNAE 2009)

	may-18	may-19	Diferencia	
			Absoluta	en %
Administración Estatal	319.199	335.839	16.640	5,21%
Administración Autónoma	1.424.487	1.491.972	67.485	4,74%
Administración Local	700.014	712.502	12.488	1,78%
Total Administración	2.443.701	2.540.313	96.612	3,95%



**EVOLUCIÓN DE LA AFILIACIÓN MEDIA
RÉGIMEN ESPECIAL DE TRABAJADORES AUTÓNOMOS**

	TRABAJADORES EN ALTA	VARIACIÓN MENSUAL		VARIACION ANUAL	
		ABSOLUTA	RELATIVA	ABSOLUTA	RELATIVA
SERIE HISTÓRICA DE LOS MESES DE JUNIO					
2001	2.615.666	8.845	0,34		
2002	2.664.488	8.711	0,33	48.822	1,87
2003	2.739.626	12.963	0,48	75.138	2,82
2004	2.849.361	14.652	0,52	109.735	4,01
2005	2.944.917	13.412	0,46	95.556	3,35
2006	3.028.458	11.263	0,37	83.541	2,84
2007	3.132.508	15.005	0,48	104.050	3,44
2008	3.409.523	-555	-0,02	277.015	8,84
2009	3.232.151	-5.814	-0,18	-177.372	-5,20
2010	3.145.651	3.615	0,12	-86.500	-2,68
2011	3.110.615	3.850	0,12	-35.036	-1,11
2012	3.068.808	4.314	0,14	-41.807	-1,34
2013	3.042.276	12.433	0,41	-26.532	-0,86
2014	3.115.747	15.516	0,50	73.472	2,42
2015	3.181.086	12.715	0,40	65.338	2,10
2016	3.209.379	11.230	0,35	28.293	0,89
2017					
Enero	3.177.431	-16.778	-0,53	27.959	0,89
Febrero	3.181.472	4.041	0,13	28.407	0,90
Marzo	3.196.754	15.282	0,48	27.459	0,87
Abril	3.214.007	17.253	0,54	29.873	0,94
Mayo	3.229.086	15.079	0,47	30.938	0,97
Junio	3.238.410	9.324	0,29	29.032	0,90
Julio	3.229.905	-8.506	-0,26	24.877	0,78
Agosto	3.213.140	-16.765	-0,52	21.443	0,67
Septiembre	3.216.272	3.132	0,10	24.433	0,77
Octubre	3.217.902	1.630	0,05	23.642	0,74
Noviembre	3.210.880	-7.022	-0,22	16.986	0,53
Diciembre	3.204.678	-6.202	-0,19	10.468	0,33
2018					
Enero	3.193.892	-10.785	-0,34	16.461	0,52
Febrero	3.209.919	16.027	0,50	28.447	0,89
Marzo	3.230.400	20.481	0,64	33.646	1,05
Abril	3.246.854	16.454	0,51	32.846	1,02
Mayo	3.261.398	14.544	0,45	32.312	1,00
Junio	3.273.558	12.160	0,37	35.148	1,09
Julio	3.267.169	-6.389	-0,20	37.265	1,15
Agosto	3.249.275	-17.894	-0,55	36.135	1,12
Septiembre	3.253.670	4.395	0,14	37.398	1,16
Octubre	3.258.612	4.942	0,15	40.710	1,27
Noviembre	3.254.138	-4.474	-0,14	43.258	1,35
Diciembre	3.254.663	526	0,02	49.986	1,56
2019					
Enero	3.234.373	-20.291	-0,62	40.480	1,27
Febrero	3.239.653	5.280	0,16	29.733	0,93
Marzo	3.254.078	14.425	0,45	23.678	0,73
Abril	3.266.741	12.663	0,39	19.887	0,61
Mayo	3.277.855	11.114	0,34	16.457	0,50
Junio	3.286.600	8.745	0,27	13.042	0,40
Julio					
Agosto					
Septiembre					
Octubre					
Noviembre					
Diciembre					

RÉGIMEN ESPECIAL DE TRABAJADORES AUTÓNOMOS
AFILIACIÓN POR SECTORES DE ACTIVIDAD

SECTOR ACTIVIDAD	JUNIO 2019	Variación intermensual		Variación interanual	
		Absoluta	%	Absoluta	%
Agricultura, Ganadería, Caza, Selvicultura y Pesca	267.247	446	0,17%	203	0,08%
Industrias Extractivas	1.544	2	0,16%	-21	-1,35%
Industria Manufacturera	218.815	-712	-0,32%	-14.911	-6,38%
Suministro de Energía Eléctrica, Gas, Vapor y Aire Acondicionado	1.615	17	1,05%	48	3,05%
Suministro de Agua, Actividades de Saneamiento, Gestión de Residuos y Descontaminación	2.458	11	0,45%	15	0,61%
Construcción	384.981	1.758	0,46%	6.855	1,81%
Comercio; Reparación de Vehículos de Motor y Motocicletas	789.807	1.220	0,15%	-12.031	-1,50%
Transporte y Almacenamiento	203.154	326	0,16%	2.133	1,06%
Hostelería	330.946	2.870	0,87%	460	0,14%
Información y Comunicaciones	65.805	296	0,45%	2.468	3,90%
Actividades Financieras y de Seguros	60.109	-25	-0,04%	666	1,12%
Actividades Inmobiliarias	47.987	290	0,61%	2.917	6,47%
Actividades Profesionales Científicas y Técnicas	289.586	969	0,34%	7.611	2,70%
Actividades Administrativas y Servicios Auxiliares	133.223	795	0,60%	1.882	1,43%
Administración Pública y Defensa; Seguridad Social Obligatoria	1.113	1	0,08%	159	16,61%
Educación	91.265	-1.442	-1,56%	3.166	3,59%
Actividades Sanitarias y Servicios Sociales	115.315	261	0,23%	3.418	3,05%
Actividades Artísticas, Recreativas y de Entretenimiento	72.148	919	1,29%	4.134	6,08%
Otros Servicios	208.835	743	0,36%	3.862	1,88%
Actividades de los Hogares como Empleadores de Personal Doméstico y Productores de Bienes y Servicios para uso Propio	363	-1	-0,36%	-26	-6,58%
Actividades de Organizaciones y Organismo Extraterritoriales	284	2	0,74%	36	14,54%
TOTAL	3.286.600	8.745	0,27%	13.042	0,40%

**EVOLUCIÓN DE LA AFILIACIÓN MEDIA
RÉGIMEN ESPECIAL DE TRABAJADORES DEL MAR**

	TRABAJADORES EN ALTA	VARIACIÓN MENSUAL		VARIACION ANUAL	
		ABSOLUTA	RELATIVA	ABSOLUTA	RELATIVA
SERIE HISTÓRICA DE LOS MESES DE JUNIO					
2001	79.407	1.263	1,62		
2002	77.707	1.359	1,78	-1.700	-2,14
2003	77.557	1.226	1,61	-151	-0,19
2004	76.532	352	0,46	-1.025	-1,32
2005	74.811	1.206	1,64	-1.721	-2,25
2006	73.475	334	0,46	-1.335	-1,79
2007	72.580	725	1,01	-895	-1,22
2008	68.936	-1.815	-2,57	-3.644	-5,02
2009	68.310	441	0,65	-626	-0,91
2010	66.003	41	0,06	-2.307	-3,38
2011	64.698	802	1,26	-1.305	-1,98
2012	63.265	565	0,90	-1.433	-2,21
2013	63.417	1.392	2,24	153	0,24
2014	62.642	877	1,42	-775	-1,22
2015	62.828	1.449	2,36	186	0,30
2016	64.981	1.083	1,70	2.153	3,43
2017					
Enero	59.874	-347	-0,58	982	1,67
Febrero	61.385	1.511	2,52	904	1,49
Marzo	63.485	2.100	3,42	659	1,05
Abril	64.516	1.031	1,62	1.001	1,58
Mayo	65.040	524	0,81	1.142	1,79
Junio	66.323	1.284	1,97	1.343	2,07
Julio	68.684	2.360	3,56	769	1,13
Agosto	68.741	57	0,08	46	0,07
Septiembre	67.504	-1.236	-1,80	779	1,17
Octubre	65.309	-2.195	-3,25	154	0,24
Noviembre	64.468	-841	-1,29	385	0,60
Diciembre	61.617	-2.851	-4,42	1.396	2,32
2018					
Enero	60.224	-1.393	-2,26	350	0,58
Febrero	61.092	868	1,44	-293	-0,48
Marzo	62.967	1.876	3,07	-517	-0,81
Abril	64.853	1.886	3,00	338	0,52
Mayo	65.382	528	0,81	342	0,53
Junio	67.081	1.699	2,60	758	1,14
Julio	69.303	2.222	3,31	619	0,90
Agosto	68.884	-419	-0,60	144	0,21
Septiembre	67.271	-1.613	-2,34	-233	-0,34
Octubre	65.907	-1.364	-2,03	598	0,92
Noviembre	64.953	-954	-1,45	485	0,75
Diciembre	62.620	-2.333	-3,59	1.003	1,63
2019					
Enero	61.204	-1.415	-2,26	981	1,63
Febrero	62.443	1.238	2,02	1.351	2,21
Marzo	64.426	1.983	3,18	1.459	2,32
Abril	65.012	586	0,91	158	0,24
Mayo	65.284	272	0,42	-98	-0,15
Junio	67.269	1.985	3,04	188	0,28
Julio					
Agosto					
Septiembre					
Octubre					
Noviembre					
Diciembre					

**EVOLUCIÓN DE LA AFILIACIÓN MEDIA
RÉGIMEN ESPECIAL DE LA MINERÍA DEL CARBÓN**

	TRABAJADORES EN ALTA	VARIACIÓN MENSUAL		VARIACION ANUAL	
		ABSOLUTA	RELATIVA	ABSOLUTA	RELATIVA
SERIE HISTÓRICA DE LOS MESES DE JUNIO					
2001	16.764	-126	-0,75		
2002	14.913	-165	-1,10	-1.851	-11,04
2003	13.569	-141	-1,02	-1.345	-9,02
2004	12.075	-193	-1,58	-1.494	-11,01
2005	10.636	-151	-1,40	-1.439	-11,92
2006	9.579	-123	-1,27	-1.057	-9,94
2007	8.700	-57	-0,65	-879	-9,18
2008	7.988	4	0,05	-712	-8,18
2009	7.467	-101	-1,33	-522	-6,53
2010	6.841	-64	-0,92	-625	-8,37
2011	6.070	47	0,78	-772	-11,28
2012	4.348	-1.253	-22,37	-1.721	-28,36
2013	4.115	192	4,89	-234	-5,37
2014	4.294	61	1,45	179	4,35
2015	3.753	-77	-2,00	-541	-12,59
2016	3.217	-69	-2,09	-536	-14,29
2017					
Enero	2.595	-121	-4,46	-952	-26,85
Febrero	2.618	22	0,86	-935	-26,32
Marzo	2.650	33	1,25	-823	-23,69
Abril	2.645	-5	-0,19	-695	-20,80
Mayo	2.664	18	0,70	-622	-18,93
Junio	2.654	-10	-0,36	-563	-17,49
Julio	2.658	4	0,15	-444	-14,32
Agosto	2.615	-43	-1,63	-284	-9,80
Septiembre	2.525	-89	-3,41	-303	-10,71
Octubre	2.479	-46	-1,83	-313	-11,21
Noviembre	2.424	-55	-2,21	-328	-11,92
Diciembre	2.423	-1	-0,04	-293	-10,80
2018					
Enero	2.401	-22	-0,92	-194	-7,49
Febrero	2.347	-54	-2,25	-271	-10,34
Marzo	2.293	-54	-2,29	-357	-13,47
Abril	2.263	-30	-1,30	-382	-14,44
Mayo	2.265	2	0,07	-399	-14,97
Junio	2.251	-14	-0,60	-403	-15,17
Julio	2.209	-42	-1,87	-449	-16,89
Agosto	2.185	-24	-1,07	-429	-16,42
Septiembre	2.168	-18	-0,80	-358	-14,16
Octubre	2.101	-67	-3,10	-379	-15,27
Noviembre	2.046	-55	-2,62	-379	-15,63
Diciembre	1.999	-47	-2,29	-425	-17,52
2019					
Enero	1.648	-351	-17,56	-753	-31,37
Febrero	1.590	-57	-3,48	-757	-32,24
Marzo	1.562	-28	-1,76	-731	-31,87
Abril	1.557	-5	-0,32	-706	-31,19
Mayo	1.537	-21	-1,33	-728	-32,15
Junio	1.377	-160	-10,40	-874	-38,84
Julio					
Agosto					
Septiembre					
Octubre					
Noviembre					
Diciembre					

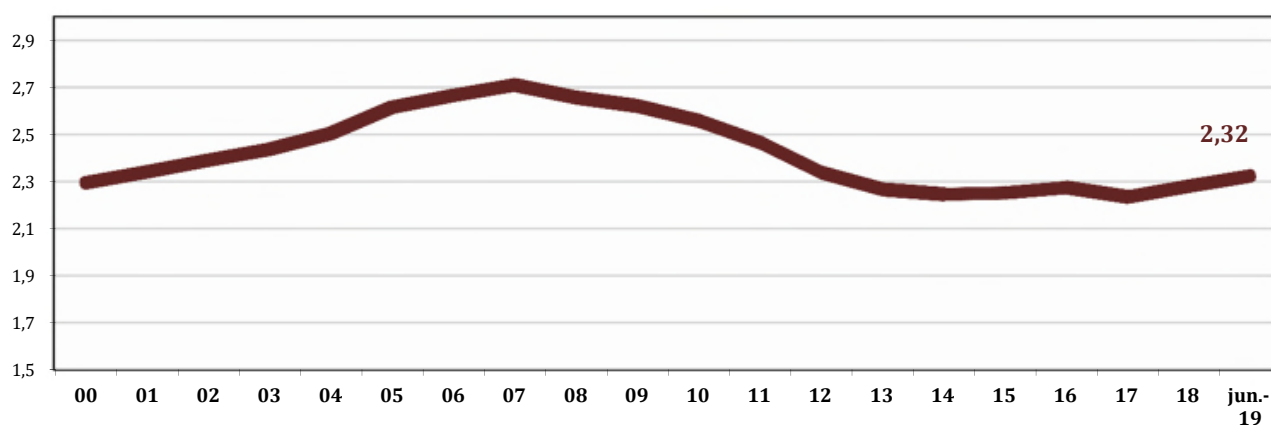
EVOLUCIÓN AFILIADOS/PENSIONISTAS

	AFILIADOS OCUPADOS	AFILIADOS EN DESEMPLEO	TOTAL AFILIADOS	PENSIONISTAS	RELACION AFIL./PENS
dic-91	12.614.031	1.532.417	14.146.448	5.913.691	2,39
dic-92	12.234.096	1.607.685	13.841.781	6.054.084	2,29
dic-93	11.916.436	1.736.397	13.652.833	6.268.105	2,18
dic-94	12.109.602	1.410.066	13.519.668	6.391.427	2,12
dic-95	12.300.791	1.194.809	13.495.600	6.516.282	2,07
dic-96	12.534.661	1.152.362	13.687.023	6.636.497	2,06
dic-97	13.029.432	1.034.695	14.064.127	6.740.378	2,09
dic-98	13.816.294	914.356	14.730.650	6.846.595	2,15
dic-99	14.578.326	853.664	15.431.990	6.932.804	2,23
dic-00	15.236.218	863.763	16.099.981	7.017.233	2,29
dic-01	15.748.752	920.661	16.669.413	7.121.087	2,34
dic-02	16.188.390	1.000.967	17.189.357	7.190.919	2,39
dic-03	16.589.561	1.073.834	17.663.395	7.247.856	2,44
dic-04	17.161.920	1.121.015	18.282.935	7.300.329	2,50
dic-05	18.156.182	1.169.636	19.325.818	7.388.500	2,62
dic-06	18.770.259	1.209.077	19.979.336	7.494.385	2,67
dic-07	19.195.755	1.367.463	20.563.218	7.586.574	2,71
dic-08	18.305.613	2.156.051	20.461.664	7.700.749	2,66
dic-09	17.640.018	2.874.522	20.514.540	7.826.416	2,62
dic-10	17.478.095	2.858.314	20.336.409	7.948.463	2,56
dic-11	17.111.792	2.770.164	19.881.956	8.061.785	2,47
dic-12	16.332.488	2.798.733	19.131.221	8.182.112	2,34
dic-13	16.258.042	2.592.428	18.850.470	8.315.826	2,27
dic-14	16.651.884	2.280.749	18.932.633	8.428.617	2,25
dic-15	17.180.590	1.982.624	19.163.214	8.508.482	2,25
dic-16	17.741.897	1.842.758	19.584.655	8.609.085	2,27
dic-17	18.331.107	1.124.277	19.455.384	8.705.707	2,23
dic-18 (1)	18.914.563	1.176.227	20.090.790	8.806.744	2,28
jun-19	19.458.689	1.085.131	20.543.820	8.838.580	2,32

(1) A partir de 2018 el dato de afiliados en desempleo corresponde a la media mensual

Los datos de afiliados ocupados corresponden al último día de cada mes (no son medios como en las estadísticas anteriores), debido a la antigüedad de la serie cuando no se disponía de datos medios y a fin de que se puedan realizar comparaciones homogéneas

Datos a diciembre de cada año



AFILIACIÓN POR PROVINCIAS Y CC.AA. JUNIO 2019

	GENERAL (1)	AUTÓNOMOS	MAR	CARBÓN	TOTAL SISTEMA
Almería	227.771	59.257	1.058	0	288.086
Cádiz	320.299	61.600	5.025	0	386.924
Córdoba	245.323	52.995	0	0	298.319
Granada	270.527	64.482	231	0	335.239
Huelva	196.480	28.114	1.726	0	226.320
Jaén	192.050	41.430	0	0	233.480
Málaga	520.814	119.836	1.216	0	641.866
Sevilla	630.835	110.931	391	0	742.157
ANDALUCÍA	2.604.099	538.644	9.648	0	3.152.391
Huesca	81.366	22.321	0	0	103.687
Teruel	42.649	13.321	0	49	56.020
Zaragoza	363.104	66.864	0	21	429.989
ARAGÓN	487.119	102.507	0	70	589.696
ASTURIAS	291.810	73.825	1.462	1.175	368.272
ILLES BALEARS	479.192	98.118	3.285	0	580.595
Las Palmas	360.061	64.392	3.802	0	428.254
S.C.Tenerife	317.121	62.776	2.688	0	382.585
CANARIAS	677.182	127.168	6.490	0	810.839
CANTABRIA	177.326	41.694	1.461	0	220.481
Ávila	40.003	14.323	0	0	54.326
Burgos	122.307	27.772	0	0	150.079
León	122.734	37.231	0	118	160.082
Palencia	51.917	13.330	0	0	65.247
Salamanca	94.418	26.761	0	0	121.179
Segovia	47.566	14.536	0	0	62.102
Soria	31.838	7.925	0	0	39.763
Valladolid	182.363	36.302	0	0	218.664
Zamora	40.892	17.022	0	0	57.913
CASTILLA-LEÓN	734.036	195.202	0	118	929.356
Albacete	115.019	29.970	0	0	144.989
Ciudad Real	131.879	35.883	0	12	167.774
Cuenca	61.072	18.943	0	0	80.015
Guadalajara	78.278	15.071	0	0	93.348
Toledo	179.009	49.780	0	0	228.789
CAST.-LA MANCHA	565.257	149.647	0	12	714.916
Barcelona	2.241.179	398.170	3.639	0	2.642.989
Girona	279.661	62.793	1.600	0	344.055
Lleida	158.765	39.002	0	1	197.768
Tarragona	266.991	54.776	1.865	0	323.631
CATALUÑA	2.946.596	554.742	7.104	1	3.508.443
Alicante	540.697	132.877	2.688	0	676.262
Castellón	190.696	41.490	1.236	0	233.421
Valencia	831.975	178.587	3.123	0	1.013.685
C. VALENCIANA	1.563.367	352.954	7.047	0	1.923.368
Badajoz	206.138	49.340	0	0	255.478
Cáceres	117.305	32.061	0	0	149.367
EXTREMADURA	323.443	81.402	0	0	404.845
A Coruña	347.047	85.877	5.609	0	438.533
Lugo	88.347	34.173	1.499	0	124.019
Ourense	79.444	23.882	0	0	103.326
Pontevedra	278.266	67.412	13.637	0	359.315
GALICIA	793.104	211.344	20.745	0	1.025.192
C. DE MADRID	2.835.662	404.874	4.127	1	3.244.665
R. DE MURCIA	500.782	100.658	1.233	0	602.673
NAVARRA	241.682	47.528	0	0	289.210
Araba/Álava	139.683	20.623	0	0	160.306
Gipuzkoa	257.864	67.025	1.205	0	326.094
Bizkaia	399.552	84.318	3.148	0	487.018
PAÍS VASCO	797.099	171.965	4.353	0	973.417
LA RIOJA	105.386	26.061	0	0	131.447
CEUTA	19.542	3.452	210	0	23.205
MELILLA	19.768	4.814	105	0	24.687
TOTAL	16.162.452	3.286.600	67.269	1.377	19.517.697

(1) El desglose figura en la siguiente página

AFILIACIÓN POR PROVINCIAS Y CC.AA. RÉGIMEN GENERAL. JUNIO 2019

	GENERAL	S.E. AGRARIO	S.E.HOGAR	TOTAL RÉGIMEN GENERAL
Almería	177.367	47.652	2.752	227.771
Cádiz	288.131	28.050	4.118	320.299
Córdoba	180.635	61.019	3.670	245.323
Granada	214.298	50.721	5.508	270.527
Huelva	121.837	73.247	1.396	196.480
Jaén	134.759	55.206	2.085	192.050
Málaga	478.242	30.805	11.767	520.814
Sevilla	532.996	84.844	12.995	630.835
ANDALUCÍA	2.128.265	431.544	44.291	2.604.099
Huesca	70.865	9.021	1.480	81.366
Teruel	40.388	1.458	803	42.649
Zaragoza	339.846	14.224	9.033	363.104
ARAGÓN	451.099	24.703	11.317	487.119
ASTURIAS	282.270	1.049	8.491	291.810
ILLES BALEARS	466.202	2.770	10.221	479.192
Las Palmas	348.417	5.922	5.722	360.061
S.C.Tenerife	305.509	7.128	4.485	317.121
CANARIAS	653.926	13.049	10.207	677.182
CANTABRIA	171.377	759	5.190	177.326
Ávila	37.542	1.385	1.076	40.003
Burgos	118.251	1.385	2.670	122.307
León	118.182	1.318	3.234	122.734
Palencia	50.050	930	937	51.917
Salamanca	89.800	1.905	2.713	94.418
Segovia	44.261	2.007	1.298	47.566
Soria	30.271	811	756	31.838
Valladolid	174.848	3.217	4.297	182.363
Zamora	38.515	1.468	909	40.892
CASTILLA-LEÓN	701.720	14.427	17.889	734.036
Albacete	98.310	14.329	2.381	115.019
Ciudad Real	118.486	10.357	3.036	131.879
Cuenca	51.050	8.730	1.292	61.072
Guadalajara	75.527	1.202	1.549	78.278
Toledo	169.717	6.007	3.285	179.009
CAST.-LA MANCHA	513.089	40.625	11.543	565.257
Barcelona	2.184.818	5.387	50.974	2.241.179
Girona	270.804	3.864	4.993	279.661
Lleida	142.411	14.072	2.283	158.765
Tarragona	256.921	6.297	3.772	266.991
CATALUÑA	2.854.954	29.620	62.022	2.946.596
Alicante	514.554	16.820	9.324	540.697
Castellón	181.203	5.577	3.916	190.696
Valencia	789.906	23.364	18.705	831.975
C. VALENCIANA	1.485.662	45.761	31.944	1.563.367
Badajoz	160.305	43.084	2.749	206.138
Cáceres	93.747	21.585	1.973	117.305
EXTREMADURA	254.052	64.669	4.722	323.443
A Coruña	333.709	1.995	11.343	347.047
Lugo	83.037	1.922	3.387	88.347
Ourense	75.895	443	3.105	79.444
Pontevedra	268.378	1.320	8.568	278.266
GALICIA	761.019	5.681	26.404	793.104
C. DE MADRID	2.725.650	2.343	107.669	2.835.662
R. DE MURCIA	403.468	86.068	11.245	500.782
NAVARRA	228.853	5.515	7.313	241.682
Araba/Álava	134.856	1.790	3.037	139.683
Gipuzkoa	247.297	580	9.987	257.864
Bizkaia	382.682	921	15.949	399.552
PAÍS VASCO	764.835	3.291	28.973	797.099
LA RIOJA	97.210	5.444	2.733	105.386
CEUTA	17.721	5	1.817	19.542
MELILLA	18.051	6	1.711	19.768
TOTAL	14.979.422	777.328	405.701	16.162.452

AFILIACIÓN POR PROVINCIAS Y CC.AA. JUNIO 2019

VARIACIÓN MENSUAL Y ANUAL

	JUNIO 2019	Variación mensual		Variación anual	
		Absoluta	Relativa	Absoluta	Relativa
Almería	288.086	-7.695	-2,60%	9.488	3,41%
Cádiz	386.924	3.848	1,00%	10.726	2,85%
Córdoba	298.319	-3.049	-1,01%	4.929	1,68%
Granada	335.239	-1.080	-0,32%	9.661	2,97%
Huelva	226.320	-27.159	-10,71%	4.280	1,93%
Jaén	233.480	242	0,10%	2.714	1,18%
Málaga	641.866	7.138	1,12%	22.088	3,56%
Sevilla	742.157	-5.566	-0,74%	24.796	3,46%
ANDALUCÍA	3.152.391	-33.321	-1,05%	88.681	2,89%
Huesca	103.687	3.020	3,00%	3.325	3,31%
Teruel	56.020	642	1,16%	872	1,58%
Zaragoza	429.989	3.189	0,75%	9.579	2,28%
ARAGÓN	589.696	6.851	1,18%	13.776	2,39%
ASTURIAS	368.272	1.352	0,37%	4.237	1,16%
ILLES BALEARS	580.595	23.127	4,15%	11.906	2,09%
Las Palmas	428.254	763	0,18%	7.428	1,77%
S.C.Tenerife	382.585	433	0,11%	12.119	3,27%
CANARIAS	810.839	1.195	0,15%	19.546	2,47%
CANTABRIA	220.481	2.294	1,05%	3.793	1,75%
Ávila	54.326	802	1,50%	931	1,74%
Burgos	150.079	1.234	0,83%	1.496	1,01%
León	160.082	1.212	0,76%	1.668	1,05%
Palencia	65.247	469	0,72%	94	0,14%
Salamanca	121.179	860	0,72%	2.192	1,84%
Segovia	62.102	871	1,42%	1.083	1,77%
Soria	39.763	516	1,31%	520	1,33%
Valladolid	218.664	1.026	0,47%	4.836	2,26%
Zamora	57.913	716	1,25%	-25	-0,04%
CASTILLA-LEÓN	929.356	7.706	0,84%	12.794	1,40%
Albacete	144.989	5.040	3,60%	4.882	3,48%
Ciudad Real	167.774	901	0,54%	5.178	3,18%
Cuenca	80.015	3.920	5,15%	2.752	3,56%
Guadalajara	93.348	579	0,62%	1.311	1,42%
Toledo	228.789	291	0,13%	6.521	2,93%
CAST.-LA MANCHA	714.916	10.731	1,52%	20.644	2,97%
Barcelona	2.642.989	8.026	0,30%	61.763	2,39%
Girona	344.055	9.134	2,73%	9.103	2,72%
Lleida	197.768	6.082	3,17%	5.445	2,83%
Tarragona	323.631	5.353	1,68%	5.655	1,78%
CATALUÑA	3.508.443	28.596	0,82%	81.966	2,39%
Alicante	676.262	7.177	1,07%	18.233	2,77%
Castellón	233.421	144	0,06%	5.478	2,40%
Valencia	1.013.685	-3.373	-0,33%	39.230	4,03%
C. VALENCIANA	1.923.368	3.948	0,21%	62.941	3,38%
Badajoz	255.478	1.783	0,70%	6.626	2,66%
Cáceres	149.367	2.341	1,59%	2.672	1,82%
EXTREMADURA	404.845	4.124	1,03%	9.298	2,35%
A Coruña	438.533	1.249	0,29%	9.795	2,28%
Lugo	124.019	777	0,63%	1.610	1,32%
Ourense	103.326	744	0,73%	299	0,29%
Pontevedra	359.315	4.017	1,13%	6.989	1,98%
GALICIA	1.025.192	6.787	0,67%	18.693	1,86%
C. DE MADRID	3.244.665	9.838	0,30%	111.279	3,55%
R. DE MURCIA	602.673	-2.081	-0,34%	18.811	3,22%
NAVARRA	289.210	82	0,03%	7.144	2,53%
Araba/Álava	160.306	172	0,11%	1.638	1,03%
Gipuzkoa	326.094	1.987	0,61%	6.879	2,16%
Bizkaia	487.018	1.971	0,41%	11.117	2,34%
PAÍS VASCO	973.417	4.130	0,43%	19.634	2,06%
LA RIOJA	131.447	95	0,07%	2.515	1,95%
CEUTA	23.205	127	0,55%	1.185	5,38%
MELILLA	24.687	5	0,02%	1.863	8,16%
TOTAL	19.517.697	75.584	0,39%	510.707	2,69%