



GOBIERNO
DE ESPAÑA

MINISTERIO
DE EMPLEO
Y SEGURIDAD SOCIAL

SECRETARÍA DE ESTADO
DE LA SEGURIDAD SOCIAL

Afiliación a la Seguridad Social

Enero 2018



AFILIADOS OCUPADOS A LA SEGURIDAD SOCIAL

INDICE

	Página
Radiografía de la situación actual	3
Nota resumen de los datos mensuales de afiliación	4
Serie histórica de afiliación media por actividad económica y relación laboral	6
Serie histórica de afiliación media por actividad económica y relación laboral con ajuste estacional	7
Número de Convenios Especiales	8
Número de empresas del régimen general con trabajadores a fin de mes según tamaño de la empresa. Reg. General	9
Número de empresas del régimen especial del mar con trabajadores a fin de mes según tamaño de la empresa. Reg. Mar	10
Número de empresas del régimen especial del carbón con trabajadores a fin de mes según tamaño de la empresa. Reg. Carbón	11
Número de empresas del total sistema de la empresa.	12
Evolución de la afiliación diaria.	13
Distribución por regímenes	14
Evolución por regímenes	15
Evolución de la afiliación mensual y anual (gráfico)	16
Evolución de la afiliación por género	17
Evolución de la afiliación de trabajadores extranjeros	18
Evolución mensual. Total Sistema	19
Evolución de la variación mensual y anual (gráfico)	20
Tasas de variación interanual de la afiliación (gráfico)	21
Evolución mensual . Régimen General	22
Régimen General. Distribución por sectores de actividad	23
Número medio de afiliados en alta en Inventarios de Entes de Administraciones Públicas por Actividad (Excluidos trabajadores de Mutualidades)	24
Evolución mensual. Régimen Esp. Trabajadores Autónomos	25
Régimen Autónomos. Distribución por sectores de actividad	26
Evolución mensual. Régimen Esp. Trabajadores del Mar	27
Evolución mensual. Régimen Esp. Minería del Carbón	28
Evolución de la relación afiliados/pensionistas	29
Distribución por Provincias, CC.AA y Regímenes	30
Distribución por Provincias, CC.AA . (Régimen General)	31
Distribución por Provincias y CC.AA. Variaciones mensual y anual.	32

Enero 2018

Afiliados

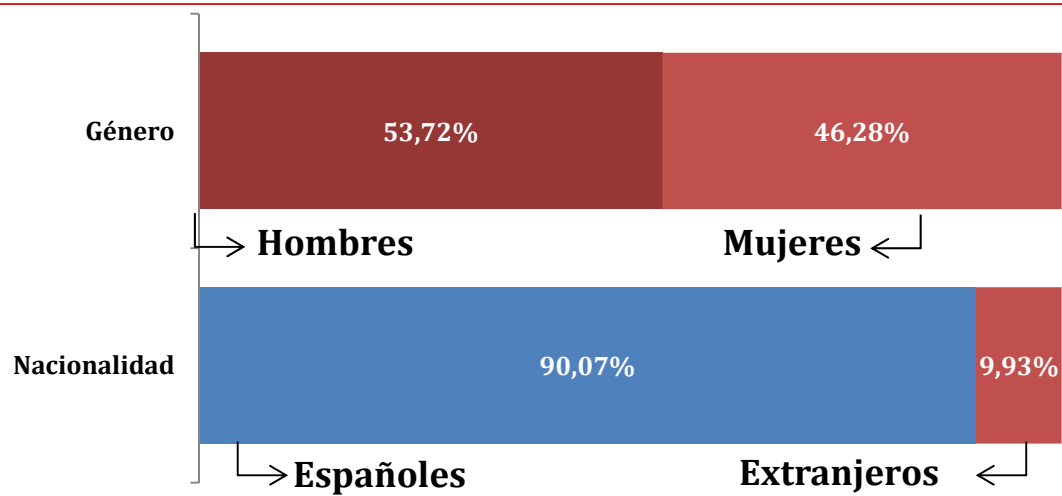
18.282.031

-178.170

VARIACIÓN
MENSUAL

VARIACIÓN
ANUAL

607.856



AFILIADOS OCUPADOS A LA SEGURIDAD SOCIAL ENERO 2018

AFILIADOS MEDIOS MENSUALES

El número medio de afiliados al Sistema de la Seguridad Social durante el mes de enero ha alcanzado la cifra de 18.282.031 para el Total Sistema y 15.025.514 para el Régimen General (Incluye Sistemas Especiales Agrario y Hogar).

La tasa interanual asciende a un 3,44% para el Total Sistema y a un 4,10% para el Régimen General (Incluye Sistemas Especiales Agrario y Hogar).

La evolución interanual (ENERO sobre ENERO) de la afiliación media por regímenes ha sido:

REGÍMENES	AFILIADOS MEDIOS ENERO 2018	VARIACIÓN INTERANUAL	
		Absoluta	Relativa
Régimen General	15.025.514	591.240	4,10%
General	13.807.622	608.537	4,61%
S. E. Agrario	800.281	-12.900	-1,59%
S. E. Hogar	417.611	-4.397	-1,04%
R.E. Autónomos	3.193.892	16.461	0,52%
R.E. Mar	60.224	350	0,58%
R.E. Carbón	2.401	-194	-7,49%
TOTAL	18.282.031	607.856	3,44%

En el R. General, cabe destacar un decremento con respecto al mes de diciembre en los siguientes Sectores:

I "Hostelería"	-38.102 (-3,26%)
G "Comercio; Reparación de Vehículos de Motor y Motocicletas"	-37.411 (-1,55%)
N "Actividades Administrativas y Servicios Auxiliares"	- 30.913 (-2,43%)
Q "Actividades Sanitarias y Servicios Sociales"	- 10.024 (-0,68%)

Desde 2001, la evolución registrada de afiliados medios en el mes de enero tanto para el Total Sistema, como para el Régimen General, arroja las siguientes cifras:

EVOLUCIÓN DE LA AFILIACIÓN MEDIA EN EL MES DE ENERO								
AÑOS	VARIACIÓN INTERANUAL ENERO/ENERO				VARIACIÓN INTERMENSUAL ENERO/DICIEMBRE			
	TOTAL SISTEMA		R. GENERAL (1)		TOTAL SISTEMA		R. GENERAL (1)	
2001					-170.980	-1,11%	-145.907	-1,28%
2002	522.221	3,44%	485.362	4,32%	-185.395	-1,17%	-168.126	-1,41%
2003	500.689	3,19%	384.042	3,27%	-162.988	-1,00%	-168.297	-1,37%
2004	423.642	2,61%	361.138	2,98%	-185.373	-1,10%	-181.283	-1,43%
2005	540.089	3,25%	509.229	4,08%	-159.421	-0,92%	-140.153	-1,07%
2006	974.020	5,67%	723.947	5,57%	-161.363	-0,88%	-146.793	-1,06%
2007	623.637	3,44%	640.979	4,67%	-147.399	-0,78%	-139.897	-0,97%
2008	383.254	2,04%	338.104	2,36%	-210.926	-1,09%	-205.642	-1,38%
2009	-980.108	-5,11%	-934.783	-6,36%	-349.569	-1,89%	-325.474	-2,31%
2010	-635.732	-3,50%	-569.806	-4,14%	-257.828	-1,45%	-250.849	-1,87%
2011	-184.173	-1,05%	-131.301	-1,00%	-223.143	-1,27%	-218.750	-1,65%
2012	-403.571	-2,32%	-358.954	-2,75%	-271.654	-1,58%	-234.259	-1,81%
2013	-778.829	-4,59%	-793.880	-6,25%	-263.243	-1,60%	-218.759	-1,80%
2014	-5.829	-0,04%	-44.289	-0,37%	-184.031	-1,13%	-172.238	-1,43%
2015	401.703	2,48%	365.087	3,08%	-199.902	-1,19%	-143.629	-1,16%
2016	529.045	3,19%	451.271	3,69%	-204.043	-1,18%	-168.322	-1,31%
2017	569.817	3,33%	525.332	4,15%	-174.880	-0,98%	-151.006	-1,13%
2018	607.856	3,44%	608.537	4,61%	-178.170	-0,97%	-161.773	-1,16%

(1) A partir de 01.01.2012 no incluye el S.E. Agrario ni el S.E. Hogar

La tasa interanual del Régimen Especial de Trabajadores Autónomos medios se sitúa en el 0,52%.

En cuanto a los restantes Regímenes (Agrario, Mar, Carbón y Hogar), el conjunto de todos ellos supone un decremento en los últimos doce meses de -17.141 afiliados.

SERIE HISTÓRICA DE AFILIACIÓN MEDIA POR ACTIVIDAD ECONÓMICA Y RELACIÓN LABORAL (*)

	Actividad Económica					Total	Tipo relación laboral	
	Agricultura, Ganadería y Pesca.	Industria	Construcción	Servicios	No consta		Asalariados	No asalariados
SERIE HISTÓRICA DE LOS MESES DE ENERO								
2001	1.295.662	2.663.571	1.636.530	9.588.133	10.404	15.194.299	12.242.757	2.951.542
2002	1.299.053	2.660.286	1.736.094	10.011.295	9.792	15.716.520	12.739.918	2.976.602
2003	1.330.600	2.659.343	1.824.467	10.393.454	9.346	16.217.209	13.176.652	3.040.558
2004	1.312.308	2.638.104	1.901.975	10.776.846	11.619	16.640.851	13.511.617	3.129.234
2005	1.237.723	2.633.558	2.031.264	11.272.809	5.587	17.180.940	13.950.790	3.230.151
2006	1.235.165	2.622.278	2.252.926	12.040.878	3.713	18.154.960	14.769.092	3.385.869
2007	1.202.430	2.644.572	2.411.367	12.520.103	125	18.778.597	15.346.386	3.432.210
2008	1.198.044	2.698.023	2.385.887	12.879.796	102	19.161.851	15.656.609	3.505.242
CLASIFICACIÓN SEGÚN CNAE-2009								
2008	1.145.744	2.735.979	2.520.164	12.759.862	102	19.161.851	15.656.609	3.505.242
2009	1.172.982	2.513.829	1.913.269	12.581.662	0	18.181.743	14.788.704	3.393.039
2010	1.235.323	2.308.472	1.577.476	12.424.740	0	17.546.011	14.294.934	3.251.078
2011	1.227.493	2.241.291	1.425.259	12.467.796	0	17.361.839	14.168.786	3.193.052
2012	1.213.736	2.157.155	1.203.004	12.384.373	0	16.958.267	13.821.211	3.137.056
2013	1.138.721	2.028.195	1.010.287	12.002.236	0	16.179.438	13.156.083	3.023.355
2014	1.142.037	1.992.502	942.376	12.096.695	0	16.173.610	13.121.557	3.052.053
2015	1.102.292	2.015.573	974.359	12.483.088	0	16.575.312	13.448.236	3.127.076
2016								
enero	1.144.564	2.075.166	1.006.444	12.878.184	0	17.104.357	13.941.901	3.162.456
febrero	1.117.907	2.090.256	1.027.600	12.931.949	0	17.167.712	14.000.239	3.167.473
marzo	1.115.643	2.094.151	1.035.162	13.060.843	0	17.305.798	14.122.176	3.183.622
abril	1.127.794	2.105.140	1.045.171	13.185.730	0	17.463.836	14.265.423	3.198.412
mayo	1.144.842	2.117.311	1.057.184	13.342.503	0	17.661.840	14.449.664	3.212.175
junio	1.131.878	2.135.281	1.070.776	13.422.337	0	17.760.271	14.536.969	3.223.302
julio	1.105.494	2.154.323	1.071.999	13.513.176	0	17.844.992	14.625.699	3.219.293
agosto	1.086.319	2.133.364	1.057.778	13.422.534	0	17.699.995	14.493.876	3.206.119
septiembre	1.114.187	2.143.292	1.058.188	13.396.354	0	17.712.021	14.505.766	3.206.255
octubre	1.140.899	2.146.984	1.071.123	13.454.350	0	17.813.356	14.604.319	3.209.037
noviembre	1.127.301	2.154.576	1.082.575	13.416.072	0	17.780.524	14.571.881	3.208.642
diciembre	1.171.126	2.146.162	1.062.687	13.469.079	0	17.849.055	14.640.112	3.208.942
2017								
enero	1.168.457	2.137.038	1.053.522	13.315.157	0	17.674.175	14.482.243	3.191.931
febrero	1.142.403	2.151.156	1.078.910	13.375.787	0	17.748.255	14.552.323	3.195.932
marzo	1.139.254	2.161.359	1.099.429	13.509.964	0	17.910.007	14.698.871	3.211.136
abril	1.154.665	2.168.602	1.106.643	13.692.312	0	18.122.222	14.893.940	3.228.282
mayo	1.186.445	2.184.600	1.123.413	13.850.956	0	18.345.414	15.102.143	3.243.271
junio	1.158.375	2.202.121	1.135.138	13.937.473	0	18.433.107	15.180.524	3.252.582
julio	1.114.705	2.221.141	1.139.174	14.014.308	0	18.489.329	15.245.198	3.244.131
agosto	1.096.239	2.199.968	1.119.443	13.894.194	0	18.309.844	15.082.424	3.227.420
septiembre	1.121.454	2.212.030	1.125.097	13.877.580	0	18.336.161	15.105.445	3.230.717
octubre	1.122.749	2.214.116	1.143.717	13.949.947	0	18.430.529	15.198.044	3.232.485
noviembre	1.131.650	2.223.869	1.159.609	13.902.629	0	18.417.756	15.192.200	3.225.556
diciembre	1.163.148	2.216.388	1.141.145	13.939.519	0	18.460.201	15.240.886	3.219.315
2018								
enero	1.159.032	2.207.618	1.133.306	13.782.075	0	18.282.031	15.073.764	3.208.267
febrero								
marzo								
abril								
mayo								
junio								
julio								
agosto								
septiembre								
octubre								
noviembre								
diciembre								

(*) Las series de Total, Asalariados y No Asalariados incluyen también afiliados para los que no consta actividad

SERIE HISTÓRICA DE AFILIACIÓN MEDIA POR ACTIVIDAD ECONÓMICA Y RELACION LABORAL CON AJUSTE ESTACIONAL

	Actividad Económica				Total	Tipo relación laboral	
	Agricultura, Ganadería y Pesca	Industria	Construcción	Servicios		Asalariados	No asalariados
Revisión diciembre de 2014							
SERIE HISTÓRICA DE LOS MESES DE ENERO							
2001	1.291.781	2.694.359	1.687.775	9.736.462	15.425.460	12.451.242	2.967.908
2002	1.294.384	2.690.980	1.791.230	10.170.364	15.957.227	12.959.712	2.993.050
2003	1.323.859	2.687.588	1.882.493	10.566.936	16.469.903	13.410.783	3.057.098
2004	1.306.047	2.663.769	1.960.250	10.962.842	16.907.472	13.760.201	3.146.024
2005	1.232.903	2.656.544	2.089.912	11.442.703	17.433.663	14.187.099	3.245.895
2006	1.230.373	2.643.385	2.312.591	12.204.931	18.394.839	14.995.265	3.401.109
2007	1.197.678	2.663.081	2.471.258	12.671.486	19.001.771	15.555.490	3.447.461
2008	1.196.703	2.719.967	2.444.356	13.058.766	19.407.835	15.890.666	3.520.895
CLASIFICACIÓN SEGÚN CNAE-2009. Revisión de Enero 2018							
2008	1.139.751	2.763.007	2.586.187	12.940.784	19.431.195	15.911.689	3.521.248
2009	1.164.868	2.538.745	1.973.501	12.747.369	18.423.623	15.017.436	3.407.379
2010	1.218.220	2.330.345	1.626.223	12.583.491	17.776.994	14.510.289	3.264.756
2011	1.205.829	2.262.219	1.468.813	12.637.047	17.577.300	14.374.980	3.206.658
2012	1.193.003	2.177.384	1.238.000	12.556.640	17.171.311	14.021.269	3.151.452
2013	1.120.710	2.048.580	1.040.431	12.171.880	16.388.543	13.350.940	3.038.278
2014	1.118.487	2.013.209	971.008	12.271.916	16.386.903	13.317.832	3.070.165
2015	1.081.084	2.037.893	1.005.452	12.674.758	16.806.989	13.656.906	3.146.569
2016							
enero	1.121.812	2.098.184	1.038.570	13.088.096	17.345.392	14.159.827	3.184.697
febrero	1.117.737	2.103.225	1.040.401	13.122.885	17.383.452	14.192.328	3.190.256
marzo	1.118.470	2.107.262	1.040.631	13.158.777	17.428.716	14.236.039	3.194.762
abril	1.120.157	2.112.552	1.042.308	13.182.624	17.466.558	14.275.042	3.196.097
mayo	1.114.252	2.117.085	1.045.729	13.217.170	17.508.286	14.313.308	3.197.603
junio	1.123.858	2.122.560	1.051.412	13.262.998	17.571.897	14.374.092	3.199.995
julio	1.131.336	2.127.654	1.054.901	13.308.310	17.626.658	14.424.465	3.202.080
agosto	1.130.055	2.131.236	1.059.331	13.347.807	17.661.582	14.452.347	3.204.156
septiembre	1.128.730	2.136.002	1.062.934	13.385.084	17.700.930	14.492.821	3.205.216
octubre	1.155.869	2.142.540	1.067.541	13.429.365	17.792.689	14.584.439	3.207.568
noviembre	1.131.448	2.147.424	1.071.423	13.466.273	17.815.100	14.602.746	3.210.501
diciembre	1.138.005	2.151.374	1.075.101	13.502.434	17.858.830	14.645.975	3.212.408
2017							
enero	1.144.067	2.159.340	1.085.135	13.540.882	17.920.096	14.708.059	3.214.720
febrero	1.142.402	2.165.388	1.092.160	13.582.611	17.975.288	14.754.886	3.219.148
marzo	1.142.480	2.171.985	1.099.794	13.626.280	18.042.269	14.819.558	3.222.704
abril	1.145.113	2.178.461	1.105.833	13.680.193	18.120.507	14.900.237	3.225.758
mayo	1.150.532	2.183.890	1.110.262	13.720.501	18.182.418	14.956.228	3.228.286
junio	1.146.916	2.188.900	1.114.826	13.764.456	18.233.184	15.006.179	3.228.808
julio	1.140.479	2.193.638	1.120.149	13.797.484	18.260.014	15.033.054	3.226.932
agosto	1.140.243	2.198.245	1.123.327	13.823.673	18.275.801	15.043.138	3.226.458
septiembre	1.137.159	2.204.184	1.131.016	13.867.070	18.329.242	15.095.659	3.229.046
octubre	1.137.714	2.210.041	1.140.129	13.913.654	18.404.416	15.175.089	3.230.082
noviembre	1.136.244	2.216.384	1.147.993	13.946.845	18.449.464	15.222.119	3.227.175
diciembre	1.132.075	2.221.167	1.154.524	13.974.017	18.469.854	15.247.534	3.222.813
2018							
enero	1.134.838	2.230.656	1.167.313	14.015.742	18.536.432	15.308.829	3.231.172
febrero							
marzo							
abril							
mayo							
junio							
julio							
agosto							
septiembre							
octubre							
noviembre							
diciembre							

NÚMERO MEDIO DE CONVENIOS ESPECIALES. ENERO 2018

TIPO CONVENIO	TOTAL REGÍMENES	ASISTENCIA SANITARIA
01 C.E. ORDINARIO	103.247	0
02 C.E. BENEF. SUBSIDIO DESEMPLEO	10.506	0
04 C.E. TRABAJADORES A TIEMPO PARCIAL	6.453	0
05 C.E. REDUC. JORNADA GUARDA LEGAL	332	0
06 C.E. EMIGRANTES E HIJOS EN EL EXTRANJERO	2.159	0
07 C.E. EMIGRANTES RETORNADOS	854	0
08 C.E. FUNC/EMPL ORG INTERGUBERNAMENTALES EXTRANJERO	155	0
09 C.E. TEMP.PER.INAC	1	0
10 C.E. RG MUTUALISMO L	0	0
14 C.E. ASIST. SANITARIA EMIGRANTES	0	669
15 C.E. ASIST. SANITARIA PENSIONISTAS SUIZOS	0	6.965
16 C.E. TRAB. TEMPORADA OM 25	7	0
17 C.E. DEPORTISTAS DE ALTO NIVEL	30	0
18 C.E. FIJOS DISCONTINUOS OM	3	0
19 C.E. EMIGRANTES R.E. MAR ANTERIORES 1995	6	0
20 C.E. EMIGRANTES RETOR. ESTANCIA TEMPORAL	0	3
21 C.E. FUNC/AGENTES COMUNIDAD EUROPEA	12	0
22 C.E. EMIGRANTES EXTRANJERO PAGO MENSUAL	426	0
23 C.E. FUNC/EMPL ORG INTERGUBERNAMENTAL SEDE EN ESPAÑA	40	0
24 C.E. ASANITARIA FUNC/EMPL ORGAN NTERGUBERNAMENTAL SEDE EN ESPAÑA	0	5
25 C.E. ASIST. SANITARIA EMIGRANTES CUENTA PROPIA	0	72
26 EXPEDIENTE REGULACION EMPLEO MÁS 55 AÑOS	8.027	0
27 EXPEDIENTE REGULACION EMPLEO MAS 61 AÑOS	3.922	0
28 EXP REG EMPLEO SUB DESEMPLEO MÁS 55 AÑOS	1.290	0
29 EXP REG EMPLEO SUB DESEMPLEO MÁS 61 AÑOS	132	0
30 C.E. ALTA SIN RETRIBUCION	2	0
31 C.E. CESE DE SERVICIO O ACTIVIDAD	686	0
32 C.E. CLAUSULA ADICIONAL CONVENIO ERE	3.903	0
33 C.E. OBLIGATORIO CUIDADOR NO PROFESIONAL	8.318	0
34 C.E. OBLIG.CUIDADOR NO PROFESIONAL PERCEPTOR SUBSIDIO FEBRERO 52 AÑOS	111	0
35 C.E. VOLUNTARIO CUIDADOR NO PROFESIONAL	0	0
36 C.E. VOLUNT.CUIDADOR NO PROFESIONAL PERCEPTOR SUBSIDIO FEBRERO 52 AÑOS	0	0
37 C.E. COTIZ. ADIC, ERE 76/2	369	0
39 C.E. TRABAJADORES AGENCIAS	139	0
40 C.E. PROGRAMAS DE FORMACIÓN	1.765	0
41 C.E. DISC. DIF. INS.LAB	117	0
TOTAL CONVENIOS	153.008	7.714

NÚMERO DE EMPRESAS EN EL RÉGIMEN GENERAL CON TRABAJADORES A FIN DE MES (1)
Código de Cuenta de Cotización

	1 TRABAJADOR	DE 2 A 5 TRAB.	DE 6 A 50 TRAB.	DE 51 A 100 TRAB.	DE 101 A 500 TRAB.	MAS DE 500 TRAB.	TOTAL
SERIE HISTÓRICA DE LOS MESES DE DICIEMBRE							
2009	566.283	560.503	303.964	18.689	13.569	2.026	1.465.034
2010	556.807	552.732	296.287	18.538	13.428	2.058	1.439.850
2011	554.435	541.839	284.404	17.825	13.047	2.021	1.413.571
2012	553.522	522.930	266.775	16.703	12.347	1.942	1.374.219
2013	563.206	520.859	263.753	16.476	12.286	1.926	1.378.506
2014	577.750	533.418	270.997	16.915	12.696	1.984	1.413.760
2015							
enero	574.490	530.601	271.775	16.946	12.747	1.969	1.408.528
febrero	577.260	534.403	274.408	17.075	12.894	1.990	1.418.030
marzo	580.235	540.043	278.284	17.200	12.959	1.994	1.430.715
abril	584.984	546.320	281.907	17.456	13.011	1.995	1.445.673
mayo	589.997	554.430	288.125	17.874	13.193	2.031	1.465.650
junio	589.573	555.748	288.682	17.737	12.837	1.986	1.466.563
julio	587.160	556.100	291.088	17.735	12.961	2.009	1.467.053
agosto	582.407	551.841	286.533	17.514	12.902	1.988	1.453.185
septiembre	585.882	548.144	283.796	17.654	13.016	2.014	1.450.506
octubre	590.102	552.079	287.556	17.710	13.188	2.039	1.462.674
noviembre	589.225	548.645	286.234	17.605	13.095	2.054	1.456.858
diciembre	590.350	546.885	283.910	17.451	13.100	2.058	1.453.754
2016							
enero	586.503	543.824	284.285	17.417	13.108	2.035	1.447.172
febrero	585.655	545.383	286.266	17.595	13.114	2.023	1.450.036
marzo	588.052	550.822	289.743	17.682	13.211	2.040	1.461.550
abril	591.368	559.461	296.429	18.015	13.500	2.064	1.480.837
mayo	590.982	561.441	298.599	18.219	13.458	2.065	1.484.764
junio	587.619	564.409	301.568	18.151	13.342	2.061	1.487.150
julio	584.057	569.488	307.728	18.512	13.669	2.106	1.495.560
agosto	579.177	557.093	299.363	18.073	13.415	2.041	1.469.162
septiembre	580.057	555.539	297.465	18.331	13.634	2.080	1.467.106
octubre	580.029	556.879	299.505	18.311	13.743	2.099	1.470.566
noviembre	579.015	556.519	299.478	18.296	13.777	2.125	1.469.210
diciembre	577.463	555.088	297.763	18.258	13.704	2.108	1.464.384
2017							
enero	572.271	549.887	296.400	18.219	13.644	2.088	1.452.509
febrero	573.556	553.621	300.532	18.453	13.821	2.086	1.462.069
marzo	574.732	558.420	304.941	18.550	13.897	2.094	1.472.634
abril	578.540	567.636	312.151	19.059	14.146	2.154	1.493.686
mayo	577.756	569.153	314.255	19.249	14.216	2.149	1.496.778
junio	573.981	570.378	316.935	19.250	14.045	2.131	1.496.720
julio	568.030	570.281	318.873	19.406	14.195	2.179	1.492.964
agosto	564.997	561.587	312.816	19.082	14.068	2.154	1.474.704
septiembre	569.129	566.496	315.033	19.606	14.550	2.223	1.487.037
octubre	566.039	562.794	313.183	19.379	14.446	2.203	1.478.044
noviembre	565.272	562.653	314.058	19.363	14.467	2.228	1.478.041
diciembre	563.903	560.945	312.025	19.264	14.441	2.187	1.472.765

(1) Excluidos el Sistema Especial Agrario y el Sistema Especial de Empleados de Hogar.

NÚMERO DE EMPRESAS EN EL RÉGIMEN ESPECIAL DEL MAR CON TRABAJADORES A FIN DE MES
Código de Cuenta de Cotización

	1 TRABAJADOR	DE 2 A 5 TRAB.	DE 6 A 50 TRAB.	DE 51 A 100 TRAB.	DE 101 A 500 TRAB.	MAS DE 500 TRAB.	TOTAL
SERIE HISTÓRICA DE LOS MESES DE DICIEMBRE							
2009	4.640	4.307	1.643	47	15	4	10.656
2010	4.595	4.137	1.546	49	13	3	10.343
2011	4.615	4.087	1.536	42	14	3	10.297
2012	4.516	4.095	1.480	38	14	3	10.146
2013	4.397	4.129	1.436	41	17	3	10.023
2014	4.294	4.047	1.458	44	16	3	9.862
2015							
enero	4.101	3.946	1.607	38	15	3	9.710
febrero	4.128	3.860	1.725	38	15	3	9.769
marzo	4.104	4.000	1.833	41	16	3	9.997
abril	4.173	4.073	1.857	42	14	3	10.162
mayo	4.258	4.047	1.985	39	16	3	10.348
junio	4.319	4.138	2.016	49	16	3	10.541
julio	4.470	4.348	2.066	46	19	3	10.952
agosto	4.482	4.303	2.065	41	18	3	10.912
septiembre	4.526	4.186	1.933	43	16	3	10.707
octubre	4.462	4.090	1.833	46	17	3	10.451
noviembre	4.333	4.073	1.689	43	16	3	10.157
diciembre	4.294	3.958	1.434	39	16	3	9.744
2016							
enero	3.069	3.530	1.645	48	22	3	8.317
febrero	3.133	3.462	1.801	49	22	3	8.470
marzo	3.116	3.615	1.887	54	23	3	8.698
abril	3.223	3.673	1.919	55	22	3	8.895
mayo	3.235	3.474	2.012	53	23	3	8.800
junio	3.279	3.640	2.051	58	24	3	9.055
julio	3.405	4.048	2.123	68	25	3	9.672
agosto	3.444	4.084	2.096	60	25	3	9.712
septiembre	3.280	3.695	1.989	58	24	3	9.049
octubre	3.412	3.658	1.933	57	21	3	9.084
noviembre	3.353	3.680	1.756	59	24	3	8.875
diciembre	3.348	3.544	1.447	55	23	3	8.420
2017							
enero	3.209	3.453	1.634	54	23	3	8.376
febrero	3.211	3.419	1.759	61	22	3	8.475
marzo	3.117	3.605	1.869	65	22	3	8.681
abril	3.210	3.654	1.945	64	20	3	8.896
mayo	3.217	3.653	1.973	64	21	3	8.931
junio	3.320	3.785	2.041	67	22	3	9.238
julio	3.398	4.063	2.110	65	24	3	9.663
agosto	3.394	3.958	2.066	66	24	3	9.511
septiembre	3.451	3.928	1.972	65	21	3	9.440
octubre	3.339	3.720	1.832	66	19	3	8.979
noviembre	3.315	3.789	1.752	62	21	3	8.942
diciembre	3.301	3.626	1.474	59	23	3	8.486

NÚMERO DE EMPRESAS EN EL RÉG. ESP. DEL CARBÓN CON TRABAJADORES A FIN DE MES

Código de Cuenta de Cotización

	1 TRABAJADOR	DE 2 A 5 TRAB.	DE 6 A 50 TRAB.	DE 51 A 100 TRAB.	DE 101 A 500 TRAB.	MAS DE 500 TRAB.	TOTAL
SERIE HISTÓRICA DE LOS MESES DE DICIEMBRE							
2009	9	12	37	12	13	2	85
2010	7	18	29	11	11	2	78
2011	9	14	29	13	10	1	76
2012	12	15	27	10	9	1	74
2013	10	11	22	10	8	1	62
2014	9	9	24	7	7	1	57
2015							
enero	8	9	23	7	7	1	55
febrero	8	11	22	8	7	1	57
marzo	9	8	23	7	7	1	55
abril	8	8	24	8	6	1	55
mayo	10	8	24	8	6	1	57
junio	12	8	24	7	6	1	58
julio	10	9	25	8	6	1	59
agosto	11	8	22	9	6	1	57
septiembre	9	10	23	8	6	1	57
octubre	9	9	24	7	6	1	56
noviembre	8	8	25	7	6	1	55
diciembre	9	8	25	6	6	1	55
2016							
enero	10	9	25	6	6	1	57
febrero	9	8	24	6	6	1	54
marzo	10	10	21	6	6	1	54
abril	11	9	22	5	6	1	54
mayo	11	9	23	4	6	1	54
junio	11	8	23	4	6	1	53
julio	15	9	20	6	5	1	56
agosto	15	9	19	6	5	1	55
septiembre	15	10	16	5	6	1	53
octubre	15	9	17	4	6	1	52
noviembre	14	9	17	3	7	1	51
diciembre	13	10	17	4	6	1	51
2017							
enero	10	8	18	6	4	1	47
febrero	13	9	17	7	4	1	51
marzo	14	8	15	7	4	1	49
abril	11	7	16	7	4	1	46
mayo	11	6	16	9	3	1	46
junio	12	5	17	8	3	1	46
julio	10	7	18	7	3	1	46
agosto	10	6	20	7	2	1	46
septiembre	8	5	19	7	2	1	42
octubre	8	4	18	7	2	1	40
noviembre	9	4	17	7	2	1	40
diciembre	8	5	16	7	2	1	39

NÚMERO DE EMPRESAS TOTAL SISTEMA (1)

Código de Cuenta de Cotización

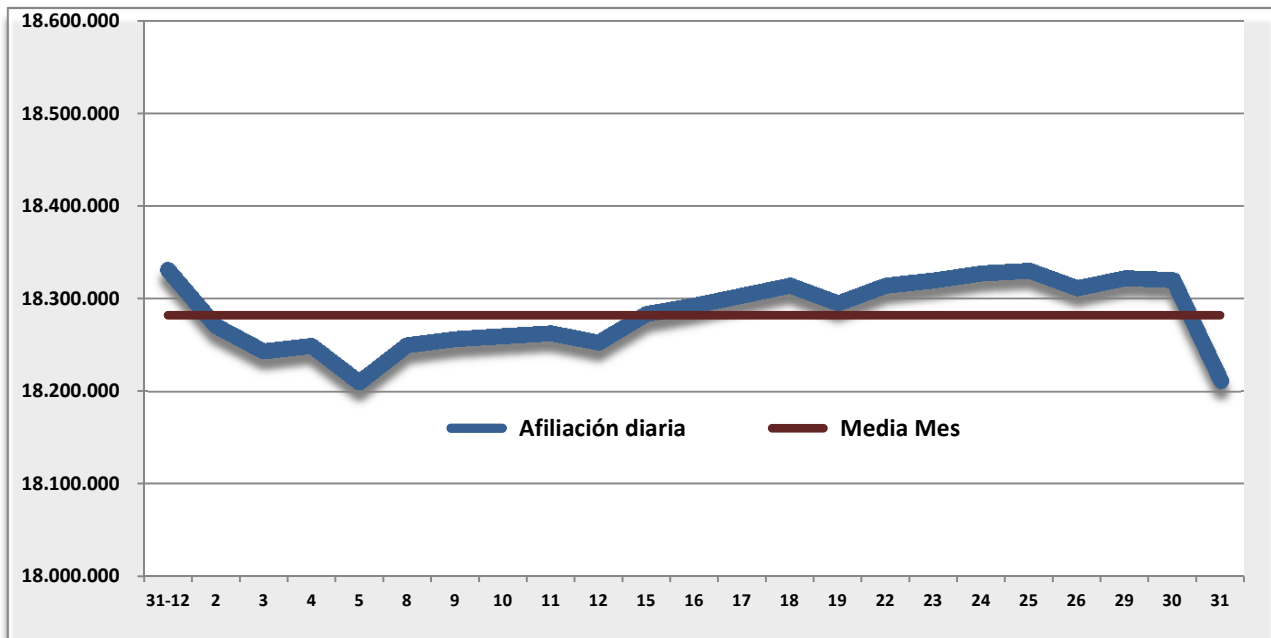
	TOTAL	VARIACIÓN MENSUAL		VARIACIÓN ANUAL	
		Absoluta	Relativa	Absoluta	Relativa
SERIE HISTÓRICA DE LOS MESES DE DICIEMBRE					
2009	1.475.775	-13.696	-0,92%	-78.951	-5,08%
2010	1.450.271	-10.336	-0,71%	-25.504	-1,73%
2011	1.423.944	-11.347	-0,79%	-26.327	-1,82%
2012	1.384.439	-7.051	-0,51%	-39.505	-2,77%
2013	1.388.591	-9.984	-0,71%	4.152	0,30%
2014	1.423.679	-7.081	-0,49%	35.088	2,53%
2015					
enero	1.418.293	-5.386	-0,38%	43.630	3,17%
febrero	1.427.856	9.563	0,67%	45.329	3,28%
marzo	1.440.767	12.911	0,90%	45.522	3,26%
abril	1.455.890	15.123	1,05%	44.371	3,14%
mayo	1.476.055	20.165	1,39%	45.482	3,18%
junio	1.477.162	1.107	0,07%	43.074	3,00%
julio	1.478.064	902	0,06%	41.237	2,87%
agosto	1.464.154	-13.910	-0,94%	32.880	2,30%
septiembre	1.461.270	-2.884	-0,20%	39.037	2,74%
octubre	1.473.181	11.911	0,82%	48.245	3,39%
noviembre	1.467.070	-6.111	-0,41%	36.310	2,54%
diciembre	1.463.553	-3.517	-0,24%	39.874	2,80%
2016					
enero	1.455.546	-8.007	-0,55%	37.253	2,63%
febrero	1.458.560	3.014	0,21%	30.704	2,15%
marzo	1.470.302	11.742	0,81%	29.535	2,05%
abril	1.489.786	19.484	1,33%	33.896	2,33%
mayo	1.493.618	3.832	0,26%	17.563	1,19%
junio	1.496.258	2.640	0,18%	19.096	1,29%
julio	1.505.288	9.030	0,60%	27.224	1,84%
agosto	1.478.929	-26.359	-1,75%	14.775	1,01%
septiembre	1.476.208	-2.721	-0,18%	14.938	1,02%
octubre	1.479.702	3.494	0,24%	6.521	0,44%
noviembre	1.478.136	-1.566	-0,11%	11.066	0,75%
diciembre	1.472.855	-5.281	-0,36%	9.302	0,64%
2017					
enero	1.460.932	-11.923	-0,81%	5.386	0,37%
febrero	1.470.595	9.663	0,66%	12.035	0,83%
marzo	1.481.364	10.769	0,73%	11.062	0,75%
abril	1.502.628	21.264	1,44%	12.842	0,86%
mayo	1.505.755	3.127	0,21%	12.137	0,81%
junio	1.506.004	249	0,02%	9.746	0,65%
julio	1.502.673	-3.331	-0,22%	-2.615	-0,17%
agosto	1.484.261	-18.412	-1,23%	5.332	0,36%
septiembre	1.496.519	12.258	0,83%	20.311	1,38%
octubre	1.487.063	-9.456	-0,63%	7.361	0,50%
noviembre	1.487.023	-40	0,00%	8.887	0,60%
diciembre	1.481.290	-5.733	-0,39%	8.435	0,57%

(1) No incluye los Sistemas Especiales de Agrario y de Empleados de Hogar.

AFILIACIÓN DIARIA EN EL MES DE ENERO Y MEDIA MENSUAL

DÍA	TOTAL AFILIADOS	ALTAS DIARIAS	BAJAS DIARIAS	VARIACIÓN NETA EN EL DÍA	VARIACIÓN NETA EN EL MES
31-dic.	18.331.107				
2-ene.	18.270.876	408.227	467.432	-59.205	-59.205
3-ene.	18.243.841	104.284	128.776	-24.492	-83.697
4-ene.	18.249.570	68.248	57.858	10.390	-73.307
5-ene.	18.210.341	85.457	124.627	-39.170	-112.477
8-ene.	18.250.084	231.751	190.174	41.577	-70.900
9-ene.	18.256.725	91.217	80.156	11.061	-59.839
10-ene.	18.259.946	76.079	72.254	3.825	-56.014
11-ene.	18.263.113	75.232	68.751	6.481	-49.533
12-ene.	18.253.039	70.307	78.614	-8.307	-57.840
15-ene.	18.283.911	186.198	156.709	29.489	-28.351
16-ene.	18.292.673	91.537	78.575	12.962	-15.389
17-ene.	18.303.625	76.372	62.665	13.707	-1.682
18-ene.	18.314.167	51.240	38.995	12.245	10.563
19-ene.	18.295.204	78.122	98.411	-20.289	-9.726
22-ene.	18.314.359	173.411	154.620	18.791	9.065
23-ene.	18.319.874	73.920	69.615	4.305	13.370
24-ene.	18.327.474	66.510	59.787	6.723	20.093
25-ene.	18.330.302	61.923	61.572	351	20.444
26-ene.	18.311.511	62.017	85.253	-23.236	-2.792
29-ene.	18.322.055	153.374	147.116	6.258	3.466
30-ene.	18.320.087	61.755	68.084	-6.329	-2.863
31-ene.	18.211.901	48.705	169.493	-120.788	-123.651
MEDIA ENERO	18.282.031				

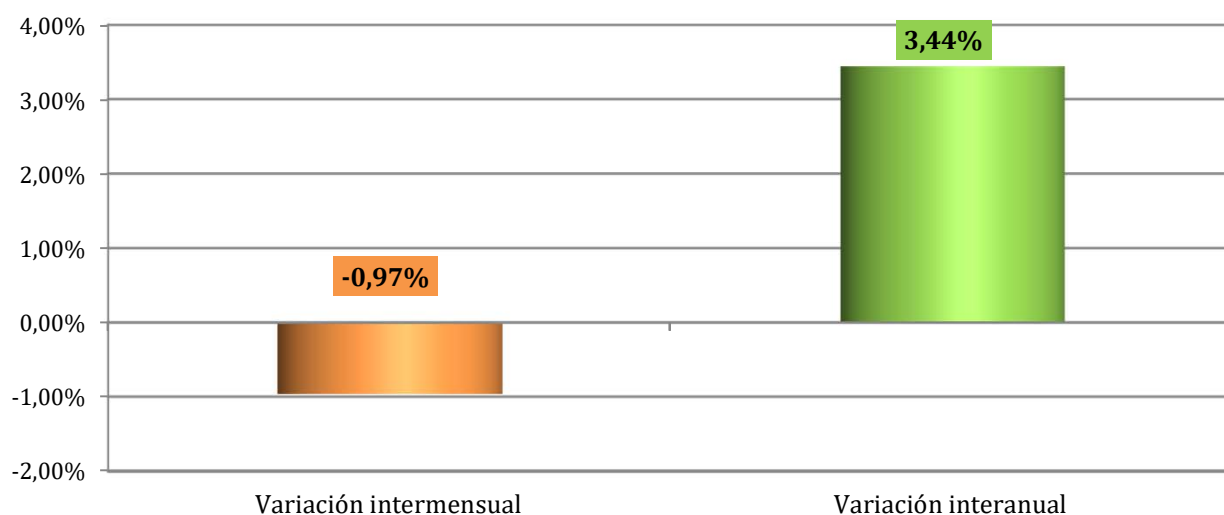
Nota: La diferencia de altas y bajas no coincide con la variación en el saldo. En altas y bajas se cuentan relaciones laborales y en saldo personas físicas (para los sistemas especiales de Agrario y Hogar)



AFILIACIÓN MEDIA POR REGÍMENES

REGÍMENES	Enero 2018	VARIACIÓN MENSUAL		VARIACIÓN ANUAL	
		Absoluta	Relativa	Absoluta	Relativa
GENERAL	15.025.514	-165.969	-1,09%	591.240	4,10%
- R. General (1)	13.807.622	-161.773	-1,16%	608.537	4,61%
- S.E. Agrario	800.281	-1.619	-0,20%	-12.900	-1,59%
- S.E. Hogar	417.611	-2.577	-0,61%	-4.397	-1,04%
AUTÓNOMOS	3.193.892	-10.785	-0,34%	16.461	0,52%
- Sistema no S.E.T.A	3.005.371	-10.708	-0,36%	18.218	0,61%
- S.E.T.A.	188.521	-77	-0,04%	-1.757	-0,92%
MAR	60.224	-1.393	-2,26%	350	0,58%
- C. AJENA	45.849	-1.130	-2,41%	475	1,05%
- C. PROPIA	14.375	-262	-1,79%	-125	-0,86%
CARBÓN	2.401	-22	-0,92%	-194	-7,49%
TOTAL	18.282.031	-178.170	-0,97%	607.856	3,44%

(1) No incluye el S. E. Agrario ni el S. E. Hogar

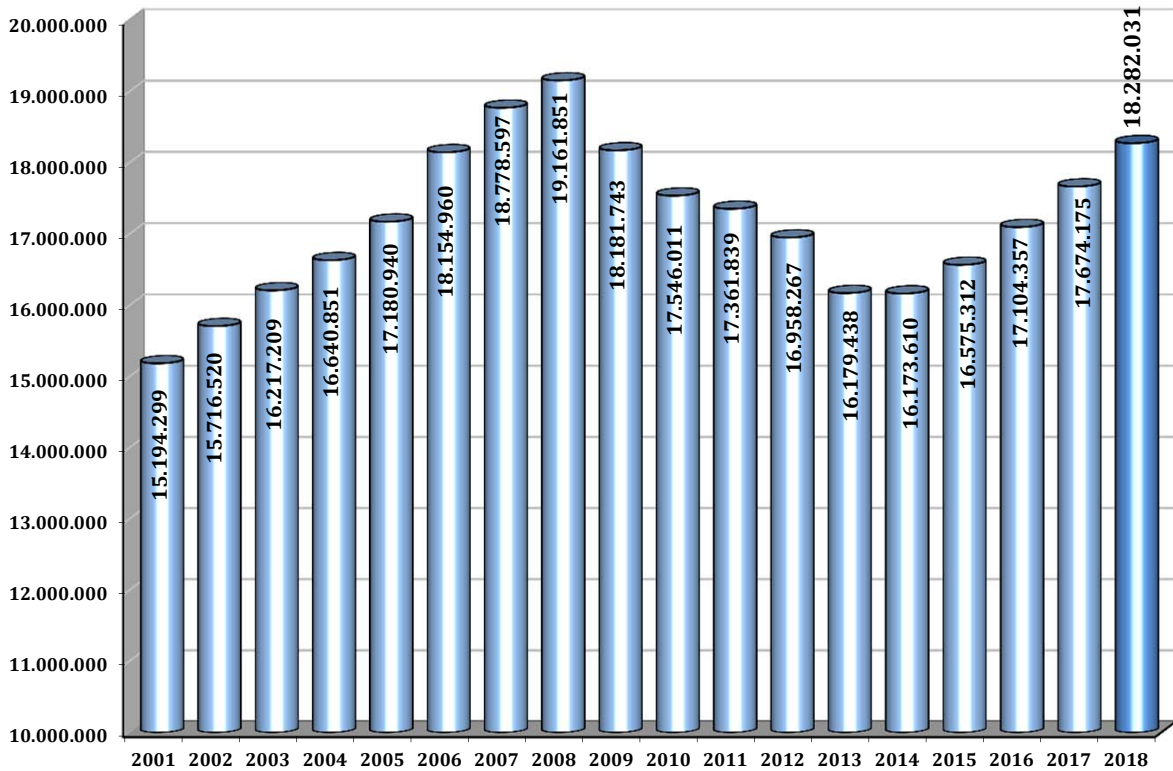


EVOLUCIÓN DE LA AFILIACIÓN MEDIA POR REGÍMENES

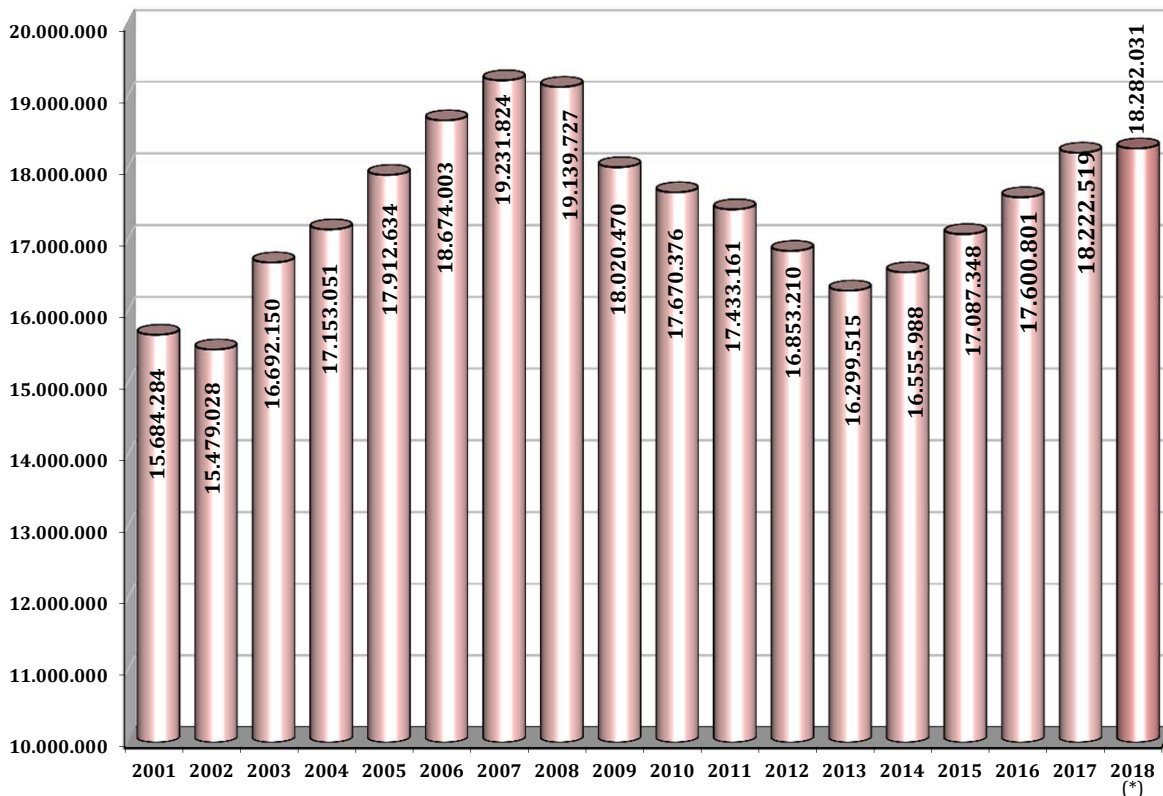
	General	Autónomos	Agrario	Mar	Carbón	Hogar	Total
Medias Anuales							
2001	11.700.935	2.606.309	1.126.021	78.428	16.621	155.971	15.684.284
2002	11.610.266	2.540.105	1.073.062	73.316	14.263	168.015	15.479.028
2003	12.551.212	2.730.964	1.134.980	76.239	13.496	185.258	16.692.150
2004	12.958.484	2.837.998	1.088.276	75.054	12.031	181.208	17.153.051
2005	13.570.179	2.933.844	1.045.732	73.357	10.518	279.003	17.912.634
2006	14.232.610	3.017.462	1.003.300	72.147	9.411	339.073	18.674.003
2007	14.783.144	3.119.916	971.529	71.183	8.683	277.369	19.231.824
2008	14.654.539	3.384.156	743.301	69.772	7.990	279.970	19.139.727
2009	13.634.776	3.220.769	801.725	67.089	7.434	288.677	18.020.470
2010	13.354.277	3.130.330	819.981	65.217	6.778	293.793	17.670.376
2011	13.152.496	3.092.617	822.266	63.493	5.997	296.293	17.433.161
2012	13.629.669	3.049.049	-----	62.421	5.159	106.912	16.853.210
2013	13.204.321	3.029.164	-----	61.757	4.273	-----	16.299.515
2014	13.394.283	3.095.813	-----	61.680	4.212	-----	16.555.988
2015	13.865.989	3.156.261	-----	61.301	3.797	-----	17.087.348
2016	14.347.031	3.186.613	-----	64.033	3.124	-----	17.600.801
2017	14.944.065	3.211.061	-----	64.812	2.582	-----	18.222.519
Medias mensuales 2018							
enero	15.025.514	3.193.892	-----	60.224	2.401	-----	18.282.031
febrero							
marzo							
abril							
mayo							
junio							
julio							
agosto							
septiembre							
octubre							
noviembre							
diciembre							
Media 2018	15.025.514	3.193.892	-----	60.224	2.401	-----	18.282.031

EVOLUCIÓN DE LA AFILIACIÓN

. MEDIAS MENSUALES MES DE ENERO



. MEDIAS ANUALES



(*) Media hasta enero

EVOLUCIÓN DE LA AFILIACIÓN MEDIA POR GÉNERO

		HOMBRES		MUJERES		TOTAL	Variación Interanual en %		
		Número	% s/total	Número	% s/total		Hombres	Mujeres	Total
	SERIE HISTÓRICA DE LOS MESES DE ENERO								
Enero	2.007	10.996.854	58,56%	7.781.743	41,44%	18.778.597	2,73	4,58	3,44
Enero	2.008	11.087.812	57,86%	8.074.039	42,14%	19.161.851	0,83	3,76	2,04
Enero	2.009	10.230.411	56,27%	7.951.332	43,73%	18.181.743	-7,73	-1,52	-5,11
Enero	2.010	9.711.767	55,35%	7.834.244	44,65%	17.546.011	-5,07	-1,47	-3,50
Enero	2.011	9.521.276	54,84%	7.840.563	45,16%	17.361.839	-1,96	0,08	-1,05
Enero	2.012	9.191.100	54,20%	7.767.167	45,80%	16.958.267	-3,47	-0,94	-2,32
Enero	2.013	8.694.507	53,74%	7.484.931	46,26%	16.179.438	-5,40	-3,63	-4,59
Enero	2.014	8.670.133	53,61%	7.503.477	46,39%	16.173.610	-0,28	0,25	-0,04
Enero	2.015	8.875.685	53,55%	7.699.628	46,45%	16.575.312	2,37	2,61	2,48
2.016	2.016								
Enero	enero	9.174.618	53,64%	7.929.739	46,36%	17.104.357	3,37	2,99	3,19
Febrero	febrero	9.205.512	53,62%	7.962.200	46,38%	17.167.712	3,01	2,92	2,97
Marzo	marzo	9.268.688	53,56%	8.037.110	46,44%	17.305.798	2,74	2,89	2,81
Abril	abril	9.352.343	53,55%	8.111.492	46,45%	17.463.836	2,61	2,75	2,68
Mayo	mayo	9.462.769	53,58%	8.199.071	46,42%	17.661.840	2,42	2,72	2,56
Junio	junio	9.554.967	53,80%	8.205.304	46,20%	17.760.271	2,83	3,02	2,92
Julio	julio	9.647.715	54,06%	8.197.276	45,94%	17.844.992	2,98	3,15	3,06
Agosto	agosto	9.577.712	54,11%	8.122.283	45,89%	17.699.995	3,00	3,05	3,02
Septiembre	septiembre	9.548.392	53,91%	8.163.629	46,09%	17.712.021	2,96	3,13	3,04
Octubre	octubre	9.566.570	53,70%	8.246.786	46,30%	17.813.356	3,44	3,44	3,44
Noviembre	noviembre	9.546.541	53,69%	8.233.983	46,31%	17.780.524	3,15	3,34	3,24
Diciembre	diciembre	9.571.565	53,63%	8.277.490	46,37%	17.849.055	3,06	3,20	3,12
2.017	2.017								
Enero	enero	9.491.224	53,70%	8.182.950	46,30%	17.674.175	3,45	3,19	3,33
Febrero	febrero	9.529.242	53,69%	8.219.013	46,31%	17.748.255	3,52	3,23	3,38
Marzo	marzo	9.609.790	53,66%	8.300.216	46,34%	17.910.007	3,68	3,27	3,49
Abril	abril	9.713.794	53,60%	8.408.428	46,40%	18.122.222	3,86	3,66	3,77
Mayo	mayo	9.842.957	53,65%	8.502.457	46,35%	18.345.414	4,02	3,70	3,87
Junio	junio	9.926.626	53,85%	8.506.480	46,15%	18.433.107	3,89	3,67	3,79
Julio	julio	10.005.192	54,11%	8.484.137	45,89%	18.489.329	3,71	3,50	3,61
Agosto	agosto	9.911.460	54,13%	8.398.384	45,87%	18.309.844	3,48	3,40	3,45
Septiembre	septiembre	9.889.510	53,93%	8.446.651	46,07%	18.336.161	3,57	3,47	3,52
Octubre	octubre	9.897.255	53,70%	8.533.274	46,30%	18.430.529	3,46	3,47	3,46
Noviembre	noviembre	9.895.930	53,73%	8.521.826	46,27%	18.417.756	3,66	3,50	3,58
Diciembre	diciembre	9.906.179	53,66%	8.554.022	46,34%	18.460.201	3,50	3,34	3,42
2.018	2.018								
Enero	enero	9.821.705	53,72%	8.460.326	46,28%	18.282.031	3,48	3,39	3,44
Febrero	febrero								
Marzo	marzo								
Abril	abril								
Mayo	mayo								
Junio	junio								
Julio	julio								
Agosto	agosto								
Septiembre	septiembre								
Octubre	octubre								
Noviembre	noviembre								
Diciembre	diciembre								

EVOLUCIÓN DE LA AFILIACIÓN MEDIA DE TRABAJADORES EXTRANJEROS

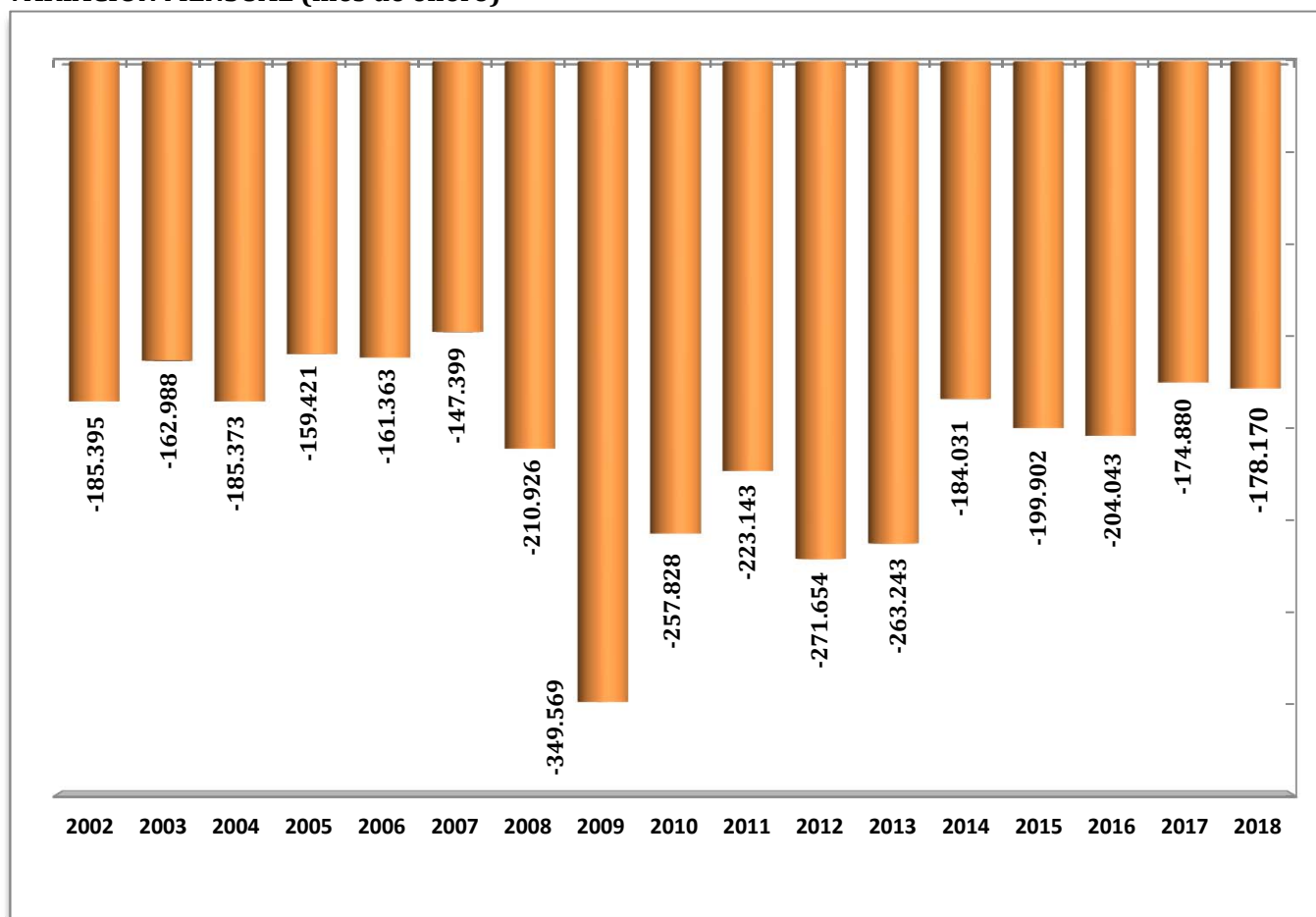
	General	Autónomos	Agrario	Mar	Carbón	Hogar	Total
SERIE HISTÓRICA DE LOS MESES DE ENERO							
2.007	1.332.396	165.449	157.974	3.684	681	182.433	1.842.617
2.008	1.457.518	224.793	160.394	4.053	647	152.697	2.000.102
2.009	1.276.805	216.814	207.148	4.123	684	170.784	1.876.358
2.010	1.168.108	195.750	262.683	4.024	693	175.614	1.806.873
2.011	1.132.465	197.693	264.748	3.923	565	178.173	1.777.567
2.012	1.308.806	205.225	----	3.800	601	173.345	1.691.778
2.013	1.382.711	213.435	----	3.764	445	----	1.600.355
2.014	1.288.746	222.312	----	3.464	298	----	1.514.821
2.015	1.271.672	240.614	----	3.511	259	----	1.516.056
2.016							
enero	1.337.039	260.022	----	3.521	239	----	1.600.822
febrero	1.347.171	261.518	----	3.753	239	----	1.612.681
marzo	1.373.140	265.537	----	4.150	238	----	1.643.064
abril	1.408.690	269.823	----	4.344	234	----	1.683.092
mayo	1.452.567	273.680	----	4.541	230	----	1.731.018
junio	1.465.964	276.989	----	4.620	228	----	1.747.801
julio	1.464.525	277.581	----	4.783	225	----	1.747.114
agosto	1.445.398	277.009	----	4.936	212	----	1.727.555
septiembre	1.444.000	278.035	----	4.787	212	----	1.727.034
octubre	1.450.065	278.787	----	4.568	206	----	1.733.626
noviembre	1.422.070	278.351	----	4.298	201	----	1.704.921
diciembre	1.429.728	278.567	----	3.363	199	----	1.711.858
2.017							
enero	1.406.595	277.304	----	3.519	166	----	1.687.585
febrero	1.418.765	279.504	----	3.816	163	----	1.702.248
marzo	1.451.212	284.077	----	4.270	161	----	1.739.720
abril	1.503.767	289.400	----	4.547	158	----	1.797.872
mayo	1.562.600	294.174	----	4.668	150	----	1.861.591
junio	1.572.877	297.601	----	4.789	146	----	1.875.413
julio	1.567.067	298.184	----	4.995	150	----	1.870.397
agosto	1.545.359	297.752	----	5.071	147	----	1.848.329
septiembre	1.548.400	299.596	----	4.972	140	----	1.853.108
octubre	1.544.931	301.218	----	4.728	136	----	1.851.014
noviembre	1.531.208	300.752	----	4.402	135	----	1.836.498
diciembre	1.533.825	300.303	----	3.637	135	----	1.837.901
2.018							
enero	1.511.311	300.123	----	3.524	133	----	1.815.092
febrero							
marzo							
abril							
mayo							
junio							
julio							
agosto							
septiembre							
octubre							
noviembre							
diciembre							

**EVOLUCIÓN DE LA AFILIACIÓN MEDIA
TOTAL SISTEMA**

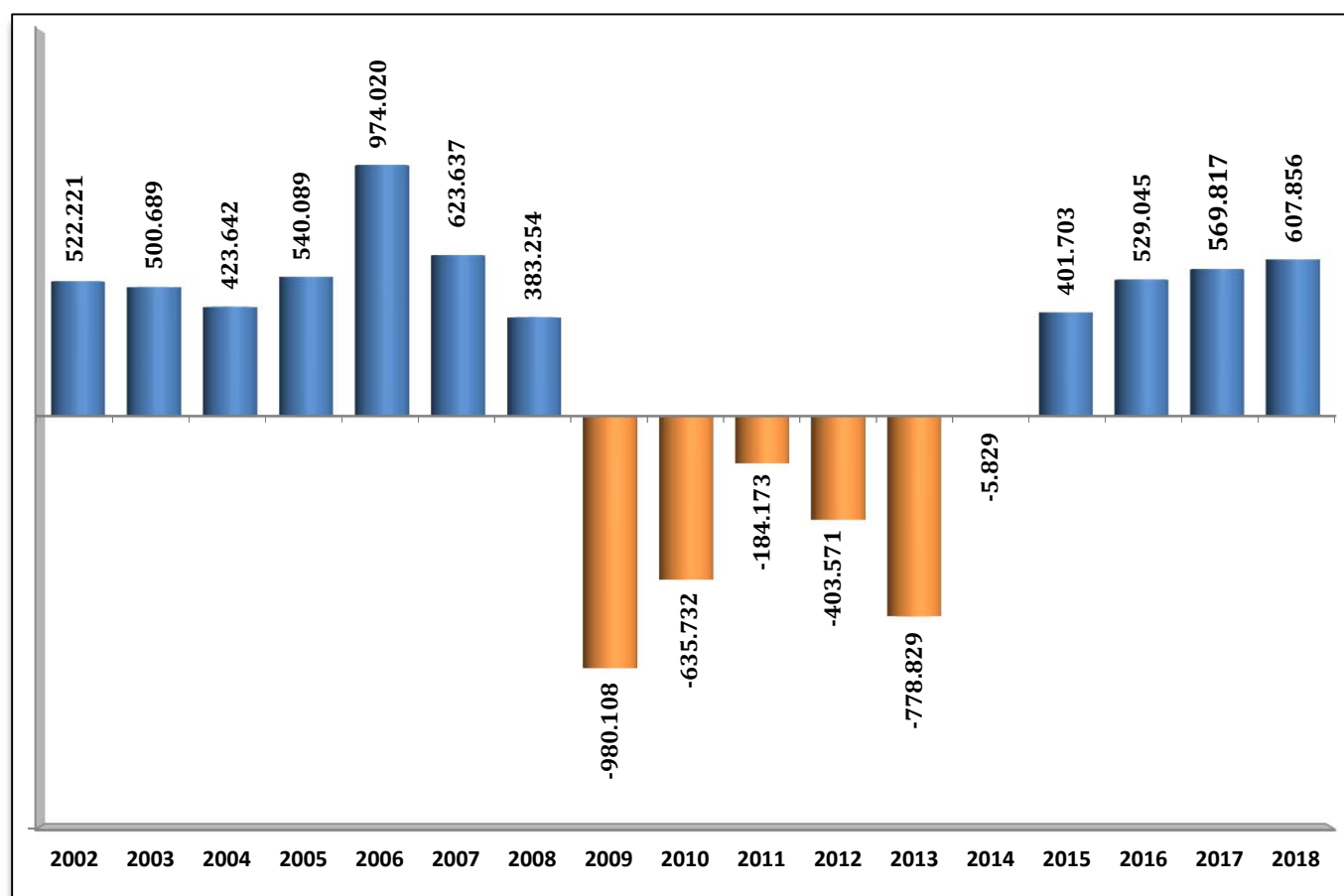
	TRABAJADORES EN ALTA	VARIACIÓN MENSUAL		VARIACION ANUAL	
		ABSOLUTA	RELATIVA	ABSOLUTA	RELATIVA
SERIE HISTÓRICA DE LOS MESES DE ENERO					
2001	15.194.299	-170.980	-1,11		
2002	15.716.520	-185.395	-1,17	522.221	3,44
2003	16.217.209	-162.988	-1,00	500.689	3,19
2004	16.640.851	-185.373	-1,10	423.642	2,61
2005	17.180.940	-159.421	-0,92	540.089	3,25
2006	18.154.960	-161.363	-0,88	974.020	5,67
2007	18.778.597	-147.399	-0,78	623.637	3,44
2008	19.161.851	-210.926	-1,09	383.254	2,04
2009	18.181.743	-349.569	-1,89	-980.108	-5,11
2010	17.546.011	-257.828	-1,45	-635.732	-3,50
2011	17.361.839	-223.143	-1,27	-184.173	-1,05
2012	16.958.267	-271.654	-1,58	-403.571	-2,32
2013	16.179.438	-263.243	-1,60	-778.829	-4,59
2014	16.173.610	-184.031	-1,13	-5.829	-0,04
2015	16.575.312	-199.902	-1,19	401.703	2,48
2016					
enero	17.104.357	-204.043	-1,18	529.045	3,19
febrero	17.167.712	63.355	0,37	495.490	2,97
marzo	17.305.798	138.086	0,80	472.998	2,81
abril	17.463.836	158.038	0,91	455.540	2,68
mayo	17.661.840	198.004	1,13	440.529	2,56
junio	17.760.271	98.432	0,56	503.876	2,92
julio	17.844.992	84.721	0,48	529.804	3,06
agosto	17.699.995	-144.997	-0,81	519.096	3,02
septiembre	17.712.021	12.025	0,07	522.206	3,04
octubre	17.813.356	101.335	0,57	591.889	3,44
noviembre	17.780.524	-32.832	-0,18	557.437	3,24
diciembre	17.849.055	68.531	0,39	540.655	3,12
2017					
enero	17.674.175	-174.880	-0,98	569.817	3,33
febrero	17.748.255	74.080	0,42	580.543	3,38
marzo	17.910.007	161.752	0,91	604.209	3,49
abril	18.122.222	212.216	1,18	658.387	3,77
mayo	18.345.414	223.192	1,23	683.575	3,87
junio	18.433.107	87.692	0,48	672.835	3,79
julio	18.489.329	56.222	0,31	644.337	3,61
agosto	18.309.844	-179.485	-0,97	609.849	3,45
septiembre	18.336.161	26.318	0,14	624.141	3,52
octubre	18.430.529	94.368	0,51	617.173	3,46
noviembre	18.417.756	-12.773	-0,07	637.232	3,58
diciembre	18.460.201	42.444	0,23	611.146	3,42
2018					
enero	18.282.031	-178.170	-0,97	607.856	3,44
febrero					
marzo					
abril					
mayo					
junio					
julio					
agosto					
septiembre					
octubre					
noviembre					
diciembre					

EVOLUCIÓN DE LA AFILIACIÓN MEDIA

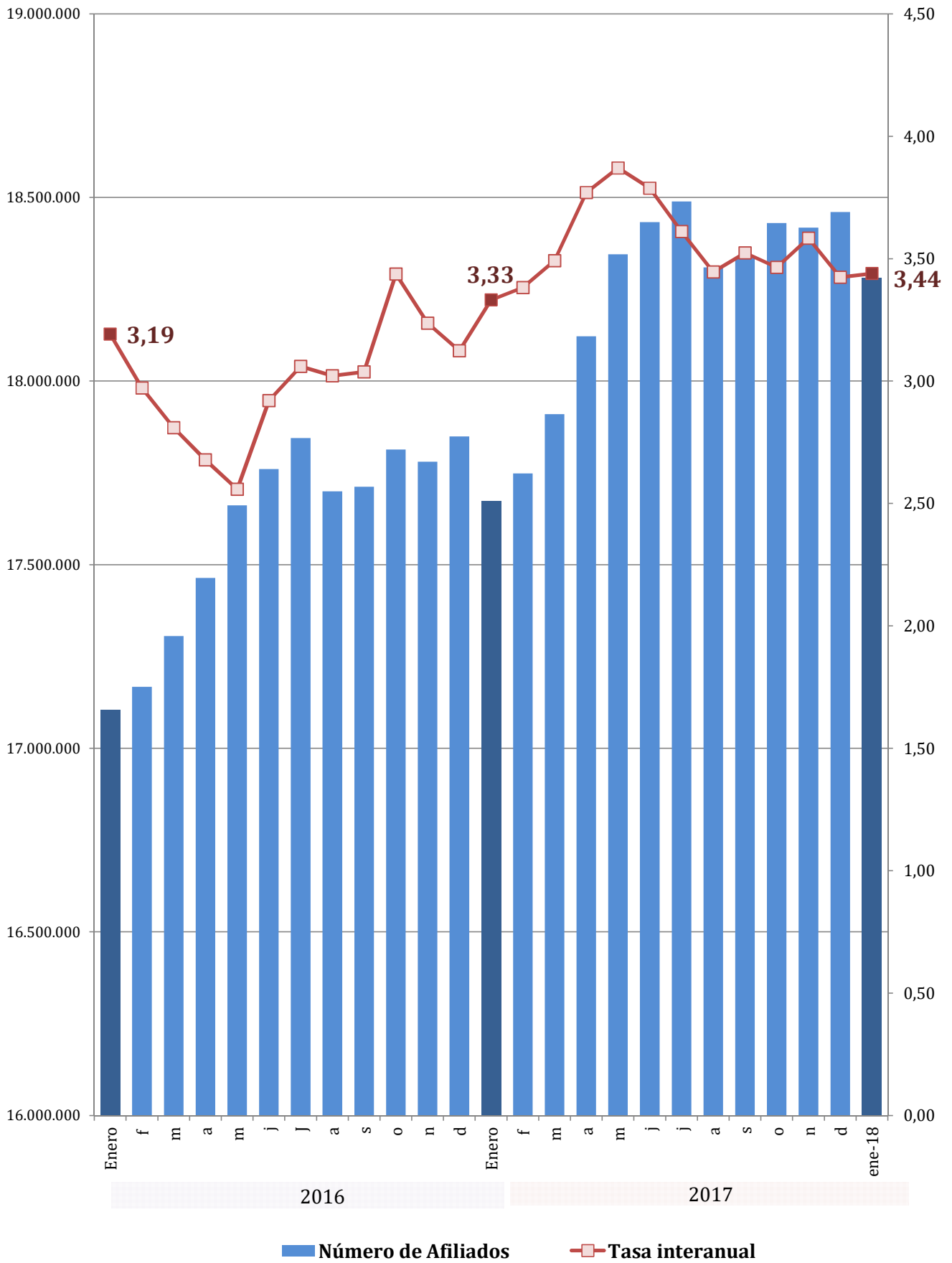
. VARIACIÓN MENSUAL (mes de enero)



. VARIACIÓN ANUAL (mes de enero)



EVOLUCIÓN DEL NÚMERO DE AFILIADOS Y DE LA TASA INTERANUAL



**EVOLUCIÓN DE LA AFILIACIÓN MEDIA
RÉGIMEN GENERAL**

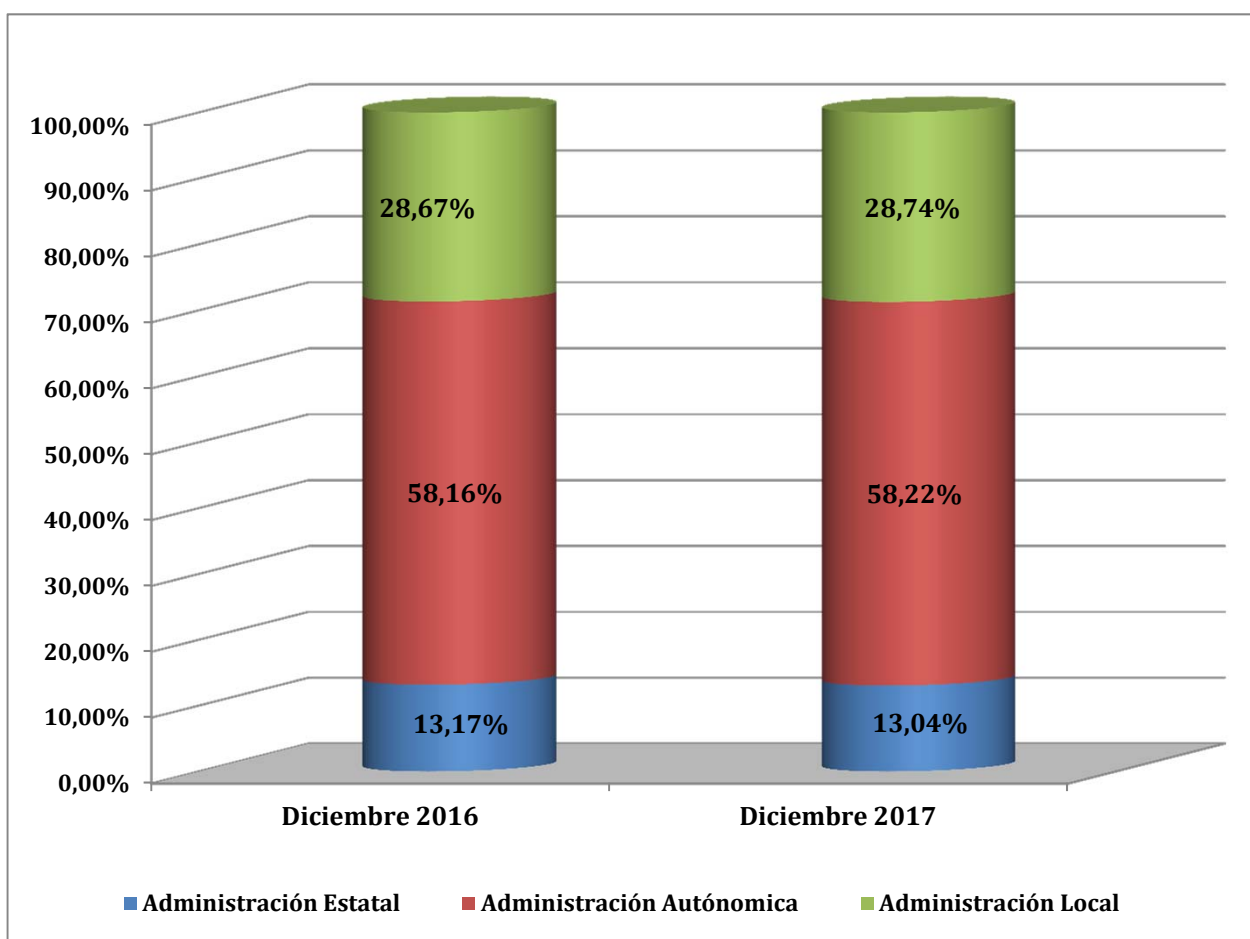
	TRABAJADORES EN ALTA	VARIACIÓN MENSUAL		VARIACION ANUAL	
		ABSOLUTA	RELATIVA	ABSOLUTA	RELATIVA
SERIE HISTÓRICA DE LOS MESES DE ENERO					
2001	11.247.607	-145.907	-1,28		
2002	11.732.969	-168.126	-1,41	485.362	4,32
2003	12.117.010	-168.297	-1,37	384.042	3,27
2004	12.478.149	-181.283	-1,43	361.138	2,98
2005	12.987.378	-140.153	-1,07	509.229	4,08
2006	13.711.325	-146.793	-1,06	723.947	5,57
2007	14.352.304	-139.897	-0,97	640.979	4,67
2008	14.690.408	-205.642	-1,38	338.104	2,36
2009	13.755.624	-325.474	-2,31	-934.783	-6,36
2010	13.185.818	-250.849	-1,87	-569.806	-4,14
2011	13.054.517	-218.750	-1,65	-131.301	-1,00
2012	13.566.538	636.715	4,92	512.021	3,92
2013	13.107.957	-246.083	-1,84	-741.712	-5,36
2014	13.072.309	-171.559	-1,30	-35.648	-0,27
2015	13.399.304	-187.213	-1,38	326.995	2,50
2016					
enero	13.892.446	-186.729	-1,33	493.142	3,68
febrero	13.950.613	58.167	0,42	455.426	3,37
marzo	14.070.204	119.591	0,86	432.970	3,17
abril	14.212.846	142.642	1,01	420.996	3,05
mayo	14.396.508	183.662	1,29	408.779	2,92
junio	14.482.695	86.187	0,60	473.967	3,38
julio	14.568.947	86.252	0,60	500.372	3,56
agosto	14.436.705	-132.243	-0,91	489.117	3,51
septiembre	14.450.629	13.924	0,10	493.943	3,54
octubre	14.551.149	100.520	0,70	560.817	4,01
noviembre	14.519.796	-31.353	-0,22	527.147	3,77
diciembre	14.591.908	72.112	0,50	512.733	3,64
2017					
enero	14.434.274	-157.634	-1,08	541.828	3,90
febrero	14.502.781	68.506	0,47	552.168	3,96
marzo	14.647.117	144.337	1,00	576.914	4,10
abril	14.841.054	193.937	1,32	628.208	4,42
mayo	15.048.625	207.571	1,40	652.116	4,53
junio	15.125.719	77.094	0,51	643.024	4,44
julio	15.188.083	62.364	0,41	619.135	4,25
agosto	15.025.349	-162.734	-1,07	588.644	4,08
septiembre	15.049.860	24.511	0,16	599.232	4,15
octubre	15.144.839	94.979	0,63	593.690	4,08
noviembre	15.139.984	-4.855	-0,03	620.189	4,27
diciembre	15.191.483	51.498	0,34	599.575	4,11
2018					
enero	15.025.514	-165.969	-1,09	591.240	4,10
febrero					
marzo					
abril					
mayo					
junio					
julio					
agosto					
septiembre					
octubre					
noviembre					
diciembre					

REGIMEN GENERAL
AFILIACIÓN POR SECTORES DE ACTIVIDAD

SECTOR ACTIVIDAD	Enero 2018	Variación mensual		Variación anual	
		Absoluta	%	Absoluta	%
Agricultura, Ganadería, Caza, Selvicultura y Pesca	60.865	-1.422	-2,28%	4.855	8,67%
Industrias Extractivas	18.395	-137	-0,74%	329	1,82%
Industria Manufacturera	1.778.274	-5.421	-0,30%	65.414	3,82%
Suministro de Energía Eléctrica, Gas, Vapor y Aire Acondicionado	36.224	-344	-0,94%	125	0,35%
Suministro de Agua, Actividades de Saneamiento, Gestión de Residuos y Descontaminación	134.825	-2.474	-1,80%	3.763	2,87%
Construcción	766.486	-5.993	-0,78%	73.396	10,59%
Comercio; Reparación de Vehículos de Motor y Motocicletas	2.376.039	-37.411	-1,55%	65.666	2,84%
Transporte y Almacenamiento	676.677	-5.254	-0,77%	36.591	5,72%
Hostelería	1.130.246	-38.102	-3,26%	51.435	4,77%
Información y Comunicaciones	444.580	-766	-0,17%	26.099	6,24%
Actividades Financieras y de Seguros	320.621	-860	-0,27%	879	0,27%
Actividades Inmobiliarias	88.696	-73	-0,08%	4.252	5,04%
Actividades Profesionales Científicas y Técnicas	703.863	-5.482	-0,77%	27.308	4,04%
Actividades Administrativas y Servicios Auxiliares	1.242.065	-30.913	-2,43%	69.151	5,90%
Administración Pública y Defensa; Seguridad Social Obligatoria	1.081.346	-6.181	-0,57%	51.374	4,99%
Educación	882.936	-1.613	-0,18%	47.180	5,65%
Actividades Sanitarias y Servicios Sociales	1.456.468	-10.024	-0,68%	57.001	4,07%
Actividades Artísticas, Recreativas y de Entretenimiento	244.508	-2.754	-1,11%	15.218	6,64%
Otros Servicios	317.842	-6.090	-1,88%	9.303	3,02%
Actividades de los Hogares como Empleadores de Personal Doméstico y Productores de Bienes y Servicios para uso Propio	43.455	-387	-0,88%	-898	-2,02%
Actividades de Organizaciones y Organismo Extraterritoriales	3.211	-73	-2,21%	95	3,05%
TOTAL (sin S.E. Agrario ni S.E. Hogar)	13.807.622	-161.773	-1,16%	608.537	4,61%
S.E. AGRARIO	800.281	-1.619	-0,20%	-12.900	-1,59%
S.E. HOGAR	417.611	-2.577	-0,61%	-4.397	-1,04%
TOTAL RÉGIMEN GENERAL	15.025.514	-165.969	-1,09%	591.240	4,10%

NÚMERO MEDIO DE AFILIADOS EN ALTA EN INVENTARIOS DE ENTES DE ADMINISTRACIONES PÚBLICAS POR ACTIVIDAD ECONÓMICA (CNAE 2009)

	dic-16	dic-17	Diferencia	
			Absoluta	en %
Administración Estatal	306.841	317.222	10.381	3,38%
Administración Autónoma	1.354.728	1.415.905	61.177	4,52%
Administración Local	667.683	698.998	31.315	4,69%
Total Administración	2.329.252	2.432.125	102.873	4,42%



**EVOLUCIÓN DE LA AFILIACIÓN MEDIA
RÉGIMEN ESPECIAL DE TRABAJADORES AUTÓNOMOS**

	TRABAJADORES EN ALTA	VARIACIÓN MENSUAL		VARIACION ANUAL	
		ABSOLUTA	RELATIVA	ABSOLUTA	RELATIVA
SERIE HISTÓRICA DE LOS MESES DE ENERO					
2001	2.569.344	-21.250	-0,82		
2002	2.607.549	-15.044	-0,57	38.205	1,49
2003	2.671.033	-4.662	-0,17	63.485	2,43
2004	2.768.254	-1.997	-0,07	97.220	3,64
2005	2.876.707	-2.072	-0,07	108.453	3,92
2006	2.963.966	-3.884	-0,13	87.259	3,03
2007	3.051.692	-1.342	-0,04	87.726	2,96
2008	3.396.974	237.957	7,53	345.282	11,31
2009	3.287.286	-31.902	-0,96	-109.688	-3,23
2010	3.146.161	-16.175	-0,51	-141.125	-4,29
2011	3.091.817	-12.431	-0,40	-54.345	-1,73
2012	3.043.950	-27.719	-0,90	-47.866	-1,55
2013	3.008.925	-15.727	-0,52	-35.025	-1,15
2014	3.038.781	-11.560	-0,38	29.856	0,99
2015	3.114.389	-11.417	-0,37	75.608	2,49
2016					
enero	3.149.472	-18.527	-0,58	35.083	1,13
febrero	3.153.066	3.593	0,11	38.214	1,23
marzo	3.169.296	16.230	0,51	37.667	1,20
abril	3.184.134	14.839	0,47	32.541	1,03
mayo	3.198.148	14.014	0,44	29.777	0,94
junio	3.209.379	11.230	0,35	28.293	0,89
julio	3.205.027	-4.351	-0,14	26.675	0,84
agosto	3.191.697	-13.330	-0,42	27.022	0,85
septiembre	3.191.839	142	0,00	26.443	0,84
octubre	3.194.260	2.421	0,08	28.698	0,91
noviembre	3.193.893	-366	-0,01	27.706	0,88
diciembre	3.194.210	316	0,01	26.211	0,83
2017					
enero	3.177.431	-16.778	-0,53	27.959	0,89
febrero	3.181.472	4.041	0,13	28.407	0,90
marzo	3.196.754	15.282	0,48	27.459	0,87
abril	3.214.007	17.253	0,54	29.873	0,94
mayo	3.229.086	15.079	0,47	30.938	0,97
junio	3.238.410	9.324	0,29	29.032	0,90
julio	3.229.905	-8.506	-0,26	24.877	0,78
agosto	3.213.140	-16.765	-0,52	21.443	0,67
septiembre	3.216.272	3.132	0,10	24.433	0,77
octubre	3.217.902	1.630	0,05	23.642	0,74
noviembre	3.210.880	-7.022	-0,22	16.986	0,53
diciembre	3.204.678	-6.202	-0,19	10.468	0,33
2018					
enero	3.193.892	-10.785	-0,34	16.461	0,52
febrero					
marzo					
abril					
mayo					
junio					
julio					
agosto					
septiembre					
octubre					
noviembre					
diciembre					

REGIMEN ESPECIAL DE TRABAJADORES AUTÓNOMOS

AFILIACIÓN POR SECTORES DE ACTIVIDAD

SECTOR ACTIVIDAD	Enero 2018	Variación intermensual		Variación interanual	
		Absoluta	%	Absoluta	%
Agricultura, Ganadería, Caza, Selvicultura y Pesca	265.140	6	0,00%	-772	-0,29%
Industrias Extractivas	1.567	-11	-0,69%	-13	-0,82%
Industria Manufacturera	231.735	-336	-0,14%	1.147	0,50%
Suministro de Energía Eléctrica, Gas, Vapor y Aire Acondicionado	1.512	-9	-0,57%	24	1,58%
Suministro de Agua, Actividades de Saneamiento, Gestión de Residuos y Descontaminación	2.423	-11	-0,44%	5	0,21%
Construcción	366.347	-1.844	-0,50%	6.319	1,76%
Comercio; Reparación de Vehículos de Motor y Motocicletas	792.438	-4.697	-0,59%	-12.241	-1,52%
Transporte y Almacenamiento	198.233	-54	-0,03%	2.038	1,04%
Hostelería	317.401	-2.861	-0,89%	-2.457	-0,77%
Información y Comunicaciones	60.762	-203	-0,33%	1.920	3,26%
Actividades Financieras y de Seguros	58.083	80	0,14%	-298	-0,51%
Actividades Inmobiliarias	42.549	212	0,50%	2.939	7,42%
Actividades Profesionales Científicas y Técnicas	271.591	-335	-0,12%	6.897	2,61%
Actividades Administrativas y Servicios Auxiliares	125.572	-314	-0,25%	2.406	1,95%
Administración Pública y Defensa; Seguridad Social Obligatoria	910	9	1,01%	112	14,09%
Educación	85.489	414	0,49%	2.426	2,92%
Actividades Sanitarias y Servicios Sociales	108.854	246	0,23%	3.185	3,01%
Actividades Artísticas, Recreativas y de Entretenimiento	62.516	-664	-1,05%	2.255	3,74%
Otros Servicios	200.162	-405	-0,20%	555	0,28%
Actividades de los Hogares como Empleadores de Personal Doméstico y Productores de Bienes y Servicios para uso Propio	399	-5	-1,29%	-25	-5,79%
Actividades de Organizaciones y Organismo Extraterritoriales	211	-5	-2,41%	38	22,19%
TOTAL	3.193.892	-10.785	-0,34%	16.461	0,52%

**EVOLUCIÓN DE LA AFILIACIÓN MEDIA
RÉGIMEN ESPECIAL DE TRABAJADORES DEL MAR**

	TRABAJADORES EN ALTA	VARIACIÓN MENSUAL		VARIACION ANUAL	
		ABSOLUTA	RELATIVA	ABSOLUTA	RELATIVA
SERIE HISTÓRICA DE LOS MESES DE ENERO					
2001	75.369	-1.368	-1,78		
2002	73.905	-2.252	-2,96	-1.464	-1,94
2003	74.444	-495	-0,66	539	0,73
2004	71.914	-754	-1,04	-2.530	-3,40
2005	70.825	-440	-0,62	-1.089	-1,51
2006	69.376	-853	-1,22	-1.450	-2,05
2007	68.445	-622	-0,90	-930	-1,34
2008	66.826	-1.000	-1,47	-1.619	-2,37
2009	63.685	-2.453	-3,71	-3.141	-4,70
2010	62.620	-910	-1,43	-1.064	-1,67
2011	60.508	-837	-1,36	-2.113	-3,37
2012	59.050	-985	-1,64	-1.458	-2,41
2013	58.043	-1.210	-2,04	-1.007	-1,71
2014	58.167	-907	-1,53	125	0,22
2015	57.669	-1.172	-1,99	-499	-0,86
2016					
enero	58.891	1.292	2,24	1.223	2,12
febrero	60.481	1.589	2,70	2.268	3,90
marzo	62.826	2.345	3,88	2.792	4,65
abril	63.515	689	1,10	2.521	4,13
mayo	63.898	383	0,60	2.518	4,10
junio	64.981	1.083	1,70	2.153	3,43
julio	67.915	2.934	4,52	3.424	5,31
agosto	68.695	780	1,15	3.852	5,94
septiembre	66.725	-1.970	-2,87	2.760	4,31
octubre	65.155	-1.570	-2,35	3.266	5,28
noviembre	64.082	-1.072	-1,65	3.497	5,77
diciembre	60.220	-3.862	-6,03	2.621	4,55
2017					
enero	59.874	-347	-0,58	982	1,67
febrero	61.385	1.511	2,52	904	1,49
marzo	63.485	2.100	3,42	659	1,05
abril	64.516	1.031	1,62	1.001	1,58
mayo	65.040	524	0,81	1.142	1,79
junio	66.323	1.284	1,97	1.343	2,07
julio	68.684	2.360	3,56	769	1,13
agosto	68.741	57	0,08	46	0,07
septiembre	67.504	-1.236	-1,80	779	1,17
octubre	65.309	-2.195	-3,25	154	0,24
noviembre	64.468	-841	-1,29	385	0,60
diciembre	61.617	-2.851	-4,42	1.396	2,32
2018					
enero	60.224	-1.393	-2,26	350	0,58
febrero					
marzo					
abril					
mayo					
junio					
julio					
agosto					
septiembre					
octubre					
noviembre					
diciembre					

**EVOLUCIÓN DE LA AFILIACIÓN MEDIA
RÉGIMEN ESPECIAL DE LA MINERÍA DEL CARBÓN**

	TRABAJADORES EN ALTA	VARIACIÓN MENSUAL		VARIACION ANUAL	
		ABSOLUTA	RELATIVA	ABSOLUTA	RELATIVA
SERIE HISTÓRICA DE LOS MESES DE ENERO					
2001	17.188	-77	-0,44		
2002	15.400	-345	-2,19	-1.788	-10,40
2003	14.096	-153	-1,08	-1.305	-8,47
2004	12.648	-143	-1,12	-1.448	-10,27
2005	11.075	-186	-1,65	-1.573	-12,43
2006	9.595	-152	-1,56	-1.480	-13,36
2007	8.919	-97	-1,07	-676	-7,04
2008	8.030	-177	-2,16	-889	-9,97
2009	7.598	-151	-1,95	-432	-5,38
2010	7.118	-90	-1,24	-480	-6,32
2011	6.093	-189	-3,00	-1.025	-14,40
2012	5.598	-72	-1,28	-495	-8,13
2013	4.513	-223	-4,72	-1.084	-19,37
2014	4.352	-5	-0,12	-161	-3,57
2015	3.951	-100	-2,46	-402	-9,23
2016					
enero	3.548	-79	-2,17	-403	-10,20
febrero	3.553	5	0,15	-417	-10,51
marzo	3.473	-80	-2,25	-432	-11,05
abril	3.340	-133	-3,82	-519	-13,44
mayo	3.285	-55	-1,64	-544	-14,21
junio	3.217	-69	-2,09	-536	-14,29
julio	3.102	-114	-3,55	-667	-17,69
agosto	2.899	-204	-6,57	-894	-23,57
septiembre	2.828	-70	-2,42	-939	-24,93
octubre	2.792	-36	-1,28	-891	-24,19
noviembre	2.752	-40	-1,43	-913	-24,90
diciembre	2.717	-36	-1,30	-910	-25,09
2017					
enero	2.595	-121	-4,46	-952	-26,85
febrero	2.618	22	0,86	-935	-26,32
marzo	2.650	33	1,25	-823	-23,69
abril	2.645	-5	-0,19	-695	-20,80
mayo	2.664	18	0,70	-622	-18,93
junio	2.654	-10	-0,36	-563	-17,49
julio	2.658	4	0,15	-444	-14,32
agosto	2.615	-43	-1,63	-284	-9,80
septiembre	2.525	-89	-3,41	-303	-10,71
octubre	2.479	-46	-1,83	-313	-11,21
noviembre	2.424	-55	-2,21	-328	-11,92
diciembre	2.423	-1	-0,04	-293	-10,80
2018					
enero	2.401	-22	-0,92	-194	-7,49
febrero					
marzo					
abril					
mayo					
junio					
julio					
agosto					
septiembre					
octubre					
noviembre					
diciembre					

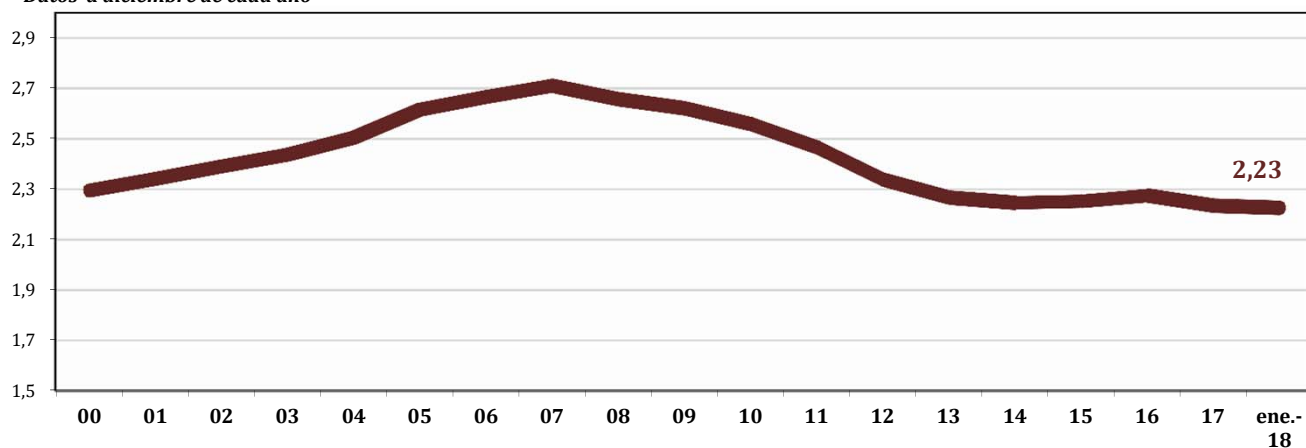
EVOLUCIÓN AFILIADOS/PENSIONISTAS

	AFILIADOS OCUPADOS	AFILIADOS EN DESEMPLEO	TOTAL AFILIADOS	PENSIONISTAS	RELACION AFIL./PENS
dic-91	12.614.031	1.532.417	14.146.448	5.913.691	2,39
dic-92	12.234.096	1.607.685	13.841.781	6.054.084	2,29
dic-93	11.916.436	1.736.397	13.652.833	6.268.105	2,18
dic-94	12.109.602	1.410.066	13.519.668	6.391.427	2,12
dic-95	12.300.791	1.194.809	13.495.600	6.516.282	2,07
dic-96	12.534.661	1.152.362	13.687.023	6.636.497	2,06
dic-97	13.029.432	1.034.695	14.064.127	6.740.378	2,09
dic-98	13.816.294	914.356	14.730.650	6.846.595	2,15
dic-99	14.578.326	853.664	15.431.990	6.932.804	2,23
dic-00	15.236.218	863.763	16.099.981	7.017.233	2,29
dic-01	15.748.752	920.661	16.669.413	7.121.087	2,34
dic-02	16.188.390	1.000.967	17.189.357	7.190.919	2,39
dic-03	16.589.561	1.073.834	17.663.395	7.247.856	2,44
dic-04	17.161.920	1.121.015	18.282.935	7.300.329	2,50
dic-05	18.156.182	1.169.636	19.325.818	7.388.500	2,62
dic-06	18.770.259	1.209.077	19.979.336	7.494.385	2,67
dic-07	19.195.755	1.367.463	20.563.218	7.586.574	2,71
dic-08	18.305.613	2.156.051	20.461.664	7.700.749	2,66
dic-09	17.640.018	2.874.522	20.514.540	7.826.416	2,62
dic-10	17.478.095	2.858.314	20.336.409	7.948.463	2,56
dic-11	17.111.792	2.770.164	19.881.956	8.061.785	2,47
dic-12	16.332.488	2.798.733	19.131.221	8.182.112	2,34
dic-13	16.258.042	2.592.428	18.850.470	8.315.826	2,27
dic-14	16.651.884	2.280.749	18.932.633	8.428.617	2,25
dic-15	17.180.590	1.982.624	19.163.214	8.508.482	2,25
dic-16	17.741.897	1.842.758	19.584.655	8.609.085	2,27
dic-17	18.331.107	1.124.277	19.455.384	8.705.707	2,23
ene-18 (1)	18.211.901	1.152.190	19.364.091	8.698.160	2,23

(1) El dato de afiliados en desempleo corresponde a la media mensual

Los datos de afiliados ocupados corresponden al último día de cada mes (no son medios como en las estadísticas anteriores), debido a la antigüedad de la serie cuando no se disponía de datos medios y a fin de que se puedan realizar comparaciones homogéneas

Datos a diciembre de cada año



AFILIACIÓN POR PROVINCIAS Y CC.AA. ENERO 2018

	GENERAL (1)	AUTÓNOMOS	MAR	CARBON	TOTAL SISTEMA
Almería	228.519	57.246	829	0	286.594
Cádiz	288.899	57.708	4.583	0	351.190
Córdoba	245.176	51.002	0	0	296.178
Granada	262.015	61.418	202	0	323.635
Huelva	167.130	26.461	1.594	0	195.185
Jaén	221.857	39.634	0	0	261.491
Málaga	460.608	111.658	1.111	0	573.377
Sevilla	599.032	105.641	386	0	705.059
ANDALUCÍA	2.473.235	510.769	8.705	0	2.992.709
Huesca	70.976	22.336	0	0	93.312
Teruel	38.993	13.510	0	94	52.597
Zaragoza	335.518	68.579	0	24	404.121
ARAGÓN	445.487	104.425	0	118	550.030
ASTURIAS	278.336	74.196	1.641	1.880	356.053
ILLES BALEARS	322.375	85.316	1.736	0	409.427
Las Palmas	351.074	61.227	3.701	0	416.002
S.C.Tenerife	303.093	59.113	2.349	0	364.555
CANARIAS	654.167	120.340	6.050	0	780.557
CANTABRIA	165.743	41.300	982	0	208.025
Ávila	37.372	14.216	0	0	51.587
Burgos	116.689	27.935	0	0	144.624
León	115.462	37.602	0	374	153.439
Palencia	49.666	13.575	0	11	63.252
Salamanca	88.927	26.819	0	0	115.746
Segovia	44.470	14.513	0	0	58.983
Soria	29.763	7.875	0	0	37.638
Valladolid	172.546	36.353	0	0	208.899
Zamora	38.874	17.473	0	0	56.347
CASTILLA-LEÓN	693.769	196.362	0	385	890.516
Albacete	102.346	29.426	0	0	131.772
Ciudad Real	126.342	35.366	0	15	161.724
Cuenca	52.990	19.256	0	0	72.246
Guadalajara	74.186	14.775	0	0	88.961
Toledo	170.252	48.961	0	0	219.213
CAST.-LA MANCHA	526.117	147.785	0	15	673.917
Barcelona	2.106.557	390.930	3.265	0	2.500.752
Girona	236.138	61.230	940	0	298.308
Lleida	140.936	39.238	0	1	180.176
Tarragona	233.635	53.040	1.736	0	288.410
CATALUÑA	2.717.266	544.439	5.941	1	3.267.647
Alicante	491.744	125.089	2.426	0	619.258
Castellón	186.054	40.415	1.018	0	227.486
Valencia	785.525	174.017	2.846	0	962.388
C. VALENCIANA	1.463.323	339.520	6.289	0	1.809.132
Badajoz	192.095	48.125	0	0	240.220
Cáceres	108.448	31.041	0	0	139.489
EXTREMADURA	300.543	79.166	0	0	379.709
A Coruña	325.791	85.801	5.816	0	417.408
Lugo	82.493	34.991	1.551	0	119.035
Ourense	75.949	24.903	0	0	100.852
Pontevedra	256.640	66.353	13.174	0	336.167
GALICIA	740.873	212.046	20.542	0	973.462
C. DE MADRID	2.668.308	388.482	3.674	2	3.060.467
R. DE MURCIA	455.437	96.979	1.099	0	553.516
NAVARRA	224.288	47.274	0	0	271.562
Araba/Álava	134.123	20.700	0	0	154.823
Gipuzkoa	244.821	66.720	612	0	312.153
Bizkaia	382.101	84.195	2.658	0	468.954
PAÍS VASCO	761.045	171.615	3.270	0	935.931
LA RIOJA	98.728	26.031	0	0	124.759
CEUTA	18.036	3.536	211	0	21.783
MELILLA	18.436	4.311	83	0	22.830
TOTAL	15.025.514	3.193.892	60.224	2.401	18.282.031

(1) El desglose figura en la siguiente página

AFILIACIÓN POR PROVINCIAS Y CC.AA. RÉGIMEN GENERAL. ENERO 2018

	GENERAL	S.E. AGRARIO	S.E.HOGAR	TOTAL REGIMEN GENERAL
Almería	168.413	57.248	2.857	228.519
Cádiz	257.407	27.188	4.304	288.899
Córdoba	167.114	74.319	3.742	245.176
Granada	199.694	56.635	5.685	262.015
Huelva	105.620	59.975	1.534	167.130
Jaén	125.622	94.057	2.178	221.857
Málaga	413.462	34.990	12.157	460.608
Sevilla	493.647	92.176	13.209	599.032
ANDALUCÍA	1.930.980	496.590	45.665	2.473.235
Huesca	65.888	3.479	1.609	70.976
Teruel	37.208	951	834	38.993
Zaragoza	320.413	5.615	9.490	335.518
ARAGÓN	423.509	10.045	11.933	445.487
ASTURIAS	268.526	1.029	8.781	278.336
ILLES BALEARS	309.184	2.375	10.815	322.375
Las Palmas	338.451	6.790	5.833	351.074
S.C.Tenerife	291.439	7.183	4.472	303.093
CANARIAS	629.890	13.973	10.305	654.167
CANTABRIA	159.642	734	5.367	165.743
Ávila	35.048	1.223	1.101	37.372
Burgos	112.633	1.132	2.924	116.689
León	110.908	1.138	3.417	115.462
Palencia	47.775	904	987	49.666
Salamanca	84.295	1.851	2.781	88.927
Segovia	41.705	1.427	1.338	44.470
Soria	28.501	455	807	29.763
Valladolid	165.082	3.060	4.404	172.546
Zamora	36.608	1.307	959	38.874
CASTILLA-LEÓN	662.555	12.495	18.718	693.769
Albacete	90.870	9.025	2.452	102.346
Ciudad Real	111.257	12.076	3.010	126.342
Cuenca	46.176	5.497	1.316	52.990
Guadalajara	71.941	647	1.598	74.186
Toledo	158.683	8.138	3.431	170.252
CAST.-LA MANCHA	478.926	35.384	11.807	526.117
Barcelona	2.048.425	4.773	53.360	2.106.557
Girona	227.737	3.058	5.343	236.138
Lleida	132.252	6.210	2.474	140.936
Tarragona	223.440	6.091	4.103	233.635
CATALUÑA	2.631.854	20.132	65.280	2.717.266
Alicante	465.846	16.362	9.536	491.744
Castellón	172.210	9.828	4.015	186.054
Valencia	735.187	31.238	19.101	785.525
C. VALENCIANA	1.373.243	57.428	32.652	1.463.323
Badajoz	149.291	39.898	2.906	192.095
Cáceres	86.292	20.057	2.098	108.448
EXTREMADURA	235.583	59.956	5.004	300.543
A Coruña	312.421	1.795	11.575	325.791
Lugo	77.169	1.788	3.535	82.493
Ourense	72.332	320	3.297	75.949
Pontevedra	246.633	1.245	8.762	256.640
GALICIA	708.556	5.148	27.170	740.873
C. DE MADRID	2.556.631	2.073	109.604	2.668.308
R. DE MURCIA	371.605	72.046	11.787	455.437
NAVARRA	211.876	4.903	7.509	224.288
Araba/Álava	130.189	775	3.160	134.123
Gipuzkoa	233.996	552	10.274	244.821
Bizkaia	365.138	828	16.134	382.101
PAÍS VASCO	729.323	2.155	29.568	761.045
LA RIOJA	92.024	3.806	2.898	98.728
CEUTA	16.823	3	1.210	18.036
MELILLA	16.892	7	1.537	18.436
TOTAL	13.807.622	800.281	417.611	15.025.514

AFILIACIÓN POR PROVINCIAS Y CC.AA. ENERO 2018

VARIACIÓN MENSUAL Y ANUAL

	Enero 2018	Variación mensual		Variación anual	
		Absoluta	Relativa	Absoluta	Relativa
Almería	286.594	-1.511	-0,52%	8.901	3,21%
Cádiz	351.190	-4.952	-1,39%	15.762	4,70%
Córdoba	296.178	-1.938	-0,65%	7.097	2,45%
Granada	323.635	-2.471	-0,76%	7.219	2,28%
Huelva	195.185	3.445	1,80%	8.195	4,38%
Jaén	261.491	2.804	1,08%	-761	-0,29%
Málaga	573.377	-6.410	-1,11%	28.428	5,22%
Sevilla	705.059	-8.212	-1,15%	24.502	3,60%
ANDALUCÍA	2.992.709	-19.245	-0,64%	99.342	3,43%
Huesca	93.312	-330	-0,35%	3.017	3,34%
Teruel	52.597	-713	-1,34%	1.757	3,46%
Zaragoza	404.121	-3.187	-0,78%	14.792	3,80%
ARAGÓN	550.030	-4.230	-0,76%	19.567	3,69%
ASTURIAS	356.053	-4.648	-1,29%	6.457	1,85%
ILLES BALEARS	409.427	-4.343	-1,05%	17.360	4,43%
Las Palmas	416.002	-3.081	-0,74%	18.167	4,57%
S.C.Tenerife	364.555	-2.854	-0,78%	15.466	4,43%
CANARIAS	780.557	-5.935	-0,75%	33.633	4,50%
CANTABRIA	208.025	-3.635	-1,72%	5.498	2,71%
Ávila	51.587	-900	-1,71%	521	1,02%
Burgos	144.624	-1.455	-1,00%	3.440	2,44%
León	153.439	-1.935	-1,25%	3.053	2,03%
Palencia	63.252	-846	-1,32%	-401	-0,63%
Salamanca	115.746	-1.371	-1,17%	2.110	1,86%
Segovia	58.983	-949	-1,58%	1.877	3,29%
Soria	37.638	-319	-0,84%	967	2,64%
Valladolid	208.899	-2.435	-1,15%	4.911	2,41%
Zamora	56.347	-929	-1,62%	772	1,39%
CASTILLA-LEÓN	890.516	-11.139	-1,24%	17.250	1,98%
Albacete	131.772	-2.260	-1,69%	4.975	3,92%
Ciudad Real	161.724	-2.368	-1,44%	5.233	3,34%
Cuenca	72.246	-938	-1,28%	2.704	3,89%
Guadalajara	88.961	-769	-0,86%	4.349	5,14%
Toledo	219.213	-2.246	-1,01%	8.466	4,02%
CAST.-LA MANCHA	673.917	-8.580	-1,26%	25.728	3,97%
Barcelona	2.500.752	-21.121	-0,84%	86.480	3,58%
Girona	298.308	-3.943	-1,30%	9.655	3,34%
Lleida	180.176	-1.669	-0,92%	5.224	2,99%
Tarragona	288.410	-5.805	-1,97%	7.919	2,82%
CATALUÑA	3.267.647	-32.538	-0,99%	109.277	3,46%
Alicante	619.258	-6.983	-1,11%	24.645	4,14%
Castellón	227.486	-5.027	-2,16%	6.365	2,88%
Valencia	962.388	-13.862	-1,42%	36.614	3,95%
C. VALENCIANA	1.809.132	-25.872	-1,41%	67.623	3,88%
Badajoz	240.220	-3.808	-1,56%	5.114	2,18%
Cáceres	139.489	-1.493	-1,06%	2.629	1,92%
EXTREMADURA	379.709	-5.300	-1,38%	7.743	2,08%
A Coruña	417.408	-4.994	-1,18%	8.951	2,19%
Lugo	119.035	-1.171	-0,97%	1.998	1,71%
Ourense	100.852	-1.166	-1,14%	1.688	1,70%
Pontevedra	336.167	-4.656	-1,37%	10.078	3,09%
GALICIA	973.462	-11.986	-1,22%	22.714	2,39%
C. DE MADRID	3.060.467	-25.156	-0,82%	119.112	4,05%
R. DE MURCIA	553.516	-3.527	-0,63%	21.934	4,13%
NAVARRA	271.562	-2.775	-1,01%	9.433	3,60%
Araba/Álava	154.823	-1.487	-0,95%	4.827	3,22%
Gipuzkoa	312.153	-2.656	-0,84%	7.059	2,31%
Bizkaia	468.954	-3.913	-0,83%	7.943	1,72%
PAÍS VASCO	935.931	-8.056	-0,85%	19.829	2,16%
LA RIOJA	124.759	-670	-0,53%	3.534	2,92%
CEUTA	21.783	-265	-1,20%	441	2,06%
MELILLA	22.830	-270	-1,17%	1.381	6,44%
TOTAL	18.282.031	-178.170	-0,97%	607.856	3,44%